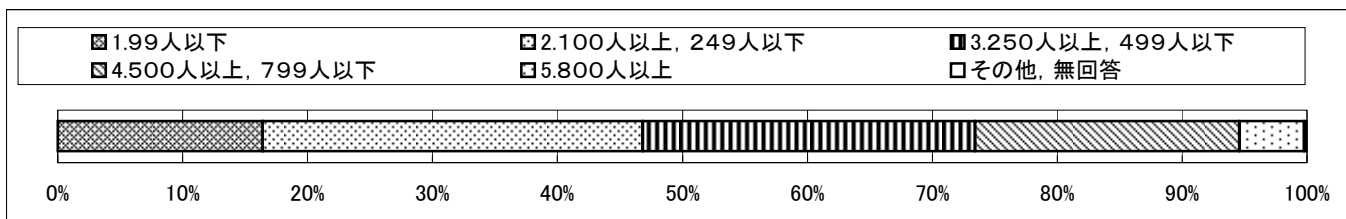
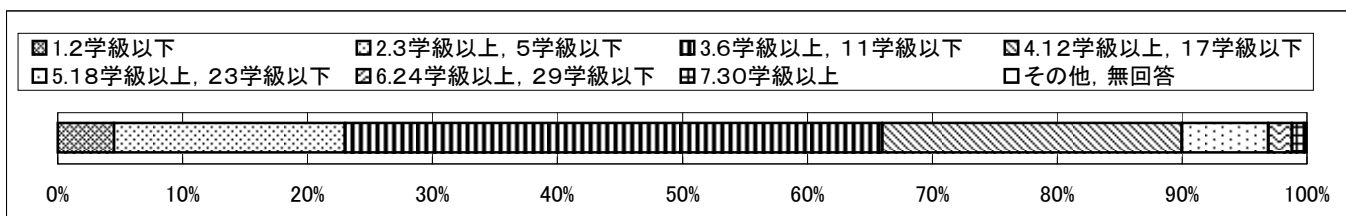


# 平成19年度全国学力・学習状況調査 回答結果集計 [学校質問紙] 全国一学校(私立)

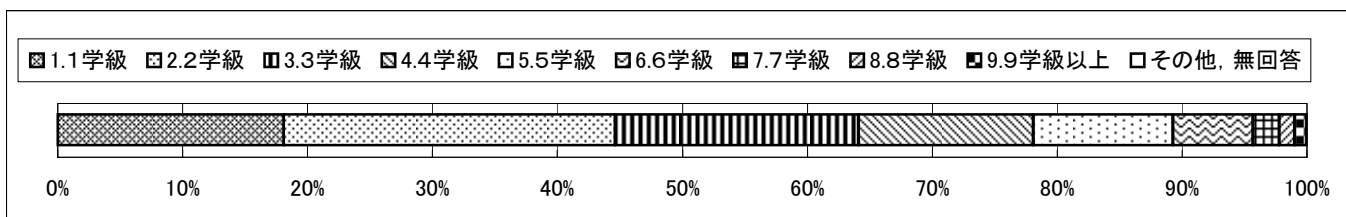
| 質問番号 | 質問事項    |      |      |      |     |   |   |   |   |          |
|------|---------|------|------|------|-----|---|---|---|---|----------|
| (1)  | 学校の全生徒数 |      |      |      |     |   |   |   |   |          |
| 選択肢  | 1       | 2    | 3    | 4    | 5   | 6 | 7 | 8 | 9 | その他, 無回答 |
| 選択率  | 16.4    | 30.4 | 26.6 | 21.1 | 5.2 |   |   |   |   | 0.2      |



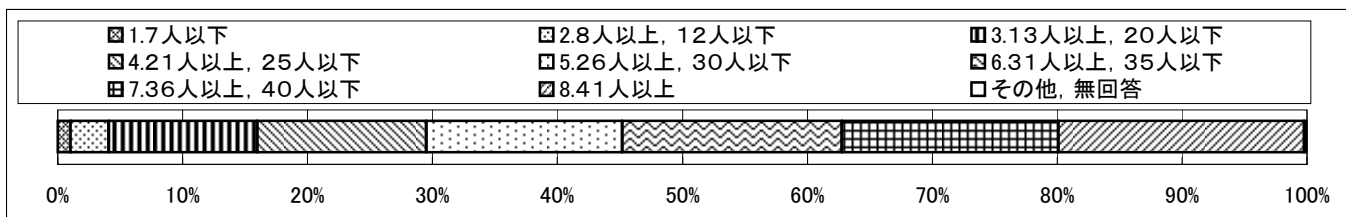
| 質問番号 | 質問事項               |      |      |      |     |     |     |   |   |          |
|------|--------------------|------|------|------|-----|-----|-----|---|---|----------|
| (2)  | 学校の全学級数(特別支援学級を除く) |      |      |      |     |     |     |   |   |          |
| 選択肢  | 1                  | 2    | 3    | 4    | 5   | 6   | 7   | 8 | 9 | その他, 無回答 |
| 選択率  | 4.5                | 18.5 | 43.0 | 24.0 | 6.9 | 1.9 | 1.0 |   |   | 0.2      |



| 質問番号 | 質問事項                |      |      |      |      |     |     |     |     |          |
|------|---------------------|------|------|------|------|-----|-----|-----|-----|----------|
| (3)  | 第3学年の学級数(特別支援学級を除く) |      |      |      |      |     |     |     |     |          |
| 選択肢  | 1                   | 2    | 3    | 4    | 5    | 6   | 7   | 8   | 9   | その他, 無回答 |
| 選択率  | 18.1                | 26.6 | 19.5 | 14.0 | 11.2 | 6.4 | 2.1 | 1.2 | 1.0 | 0.0      |

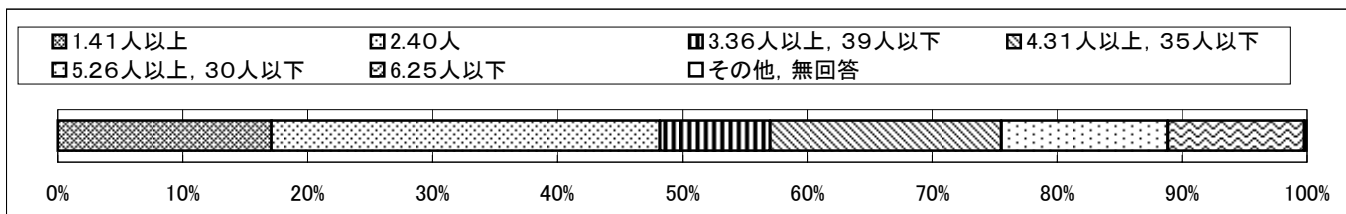


| 質問番号 | 質問事項            |     |      |      |      |      |      |      |   |          |
|------|-----------------|-----|------|------|------|------|------|------|---|----------|
| (4)  | 第3学年の1学級当たりの生徒数 |     |      |      |      |      |      |      |   |          |
| 選択肢  | 1               | 2   | 3    | 4    | 5    | 6    | 7    | 8    | 9 | その他, 無回答 |
| 選択率  | 1.0             | 3.1 | 11.9 | 13.5 | 15.7 | 17.6 | 17.3 | 19.7 |   | 0.2      |

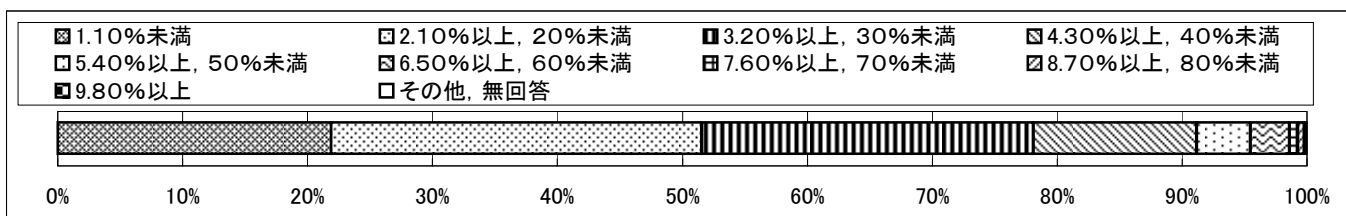


平成19年度全国学力・学習状況調査  
**回答結果集計 [学校質問紙]**  
 全国一学校(私立)

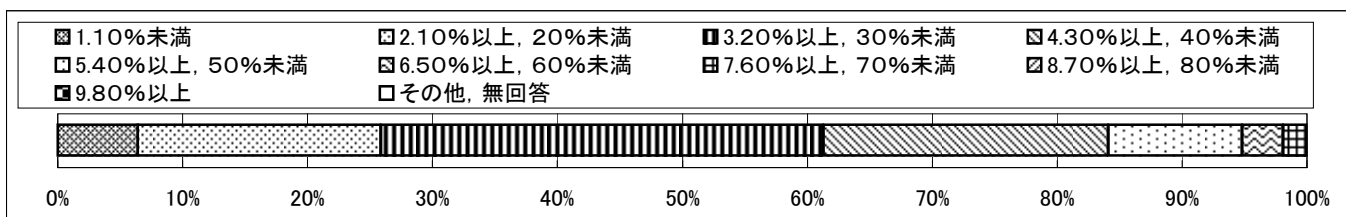
| 質問番号 | 質問事項      |      |     |      |      |      |   |   |   |          |
|------|-----------|------|-----|------|------|------|---|---|---|----------|
| (5)  | 学級編制の基準人数 |      |     |      |      |      |   |   |   |          |
| 選択肢  | 1         | 2    | 3   | 4    | 5    | 6    | 7 | 8 | 9 | その他, 無回答 |
| 選択率  | 17.1      | 31.1 | 8.8 | 18.5 | 13.3 | 10.9 |   |   |   | 0.2      |



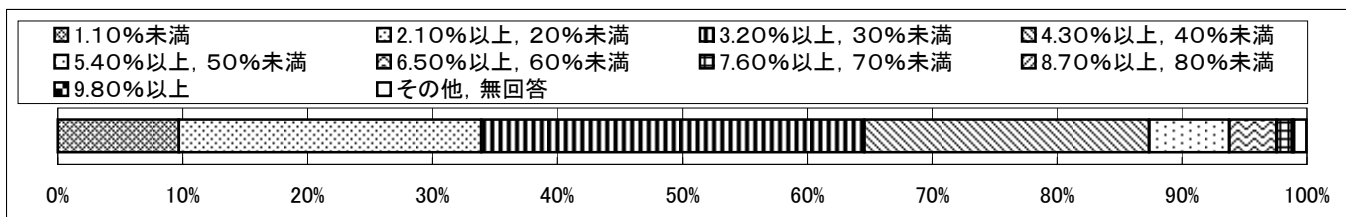
| 質問番号 | 質問事項                             |      |      |      |     |     |     |     |     |          |
|------|----------------------------------|------|------|------|-----|-----|-----|-----|-----|----------|
| (6)  | 教育職員(教諭・養護教諭・講師等)の年齢構成別割合(29歳以下) |      |      |      |     |     |     |     |     |          |
| 選択肢  | 1                                | 2    | 3    | 4    | 5   | 6   | 7   | 8   | 9   | その他, 無回答 |
| 選択率  | 21.9                             | 29.7 | 26.6 | 13.1 | 4.3 | 3.1 | 0.7 | 0.5 | 0.0 | 0.2      |



| 質問番号 | 質問事項                                    |      |      |      |      |     |     |     |     |          |
|------|---|------|------|------|------|-----|-----|-----|-----|----------|
| (7)  | 教育職員(教諭・養護教諭・講師等)の年齢構成別割合(30歳以上, 39歳以下) |      |      |      |      |     |     |     |     |          |
| 選択肢  | 1                                       | 2    | 3    | 4    | 5    | 6   | 7   | 8   | 9   | その他, 無回答 |
| 選択率  | 6.4                                     | 19.5 | 35.4 | 22.8 | 10.7 | 3.3 | 1.9 | 0.0 | 0.0 | 0.0      |

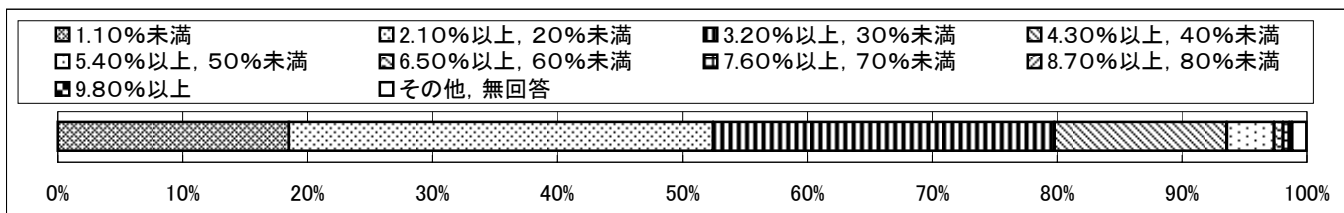


| 質問番号 | 質問事項                                    |      |      |      |     |     |     |     |     |          |
|------|---|------|------|------|-----|-----|-----|-----|-----|----------|
| (8)  | 教育職員(教諭・養護教諭・講師等)の年齢構成別割合(40歳以上, 49歳以下) |      |      |      |     |     |     |     |     |          |
| 選択肢  | 1                                       | 2    | 3    | 4    | 5   | 6   | 7   | 8   | 9   | その他, 無回答 |
| 選択率  | 9.7                                     | 24.2 | 30.6 | 22.8 | 6.4 | 3.8 | 1.2 | 0.2 | 0.0 | 1.0      |

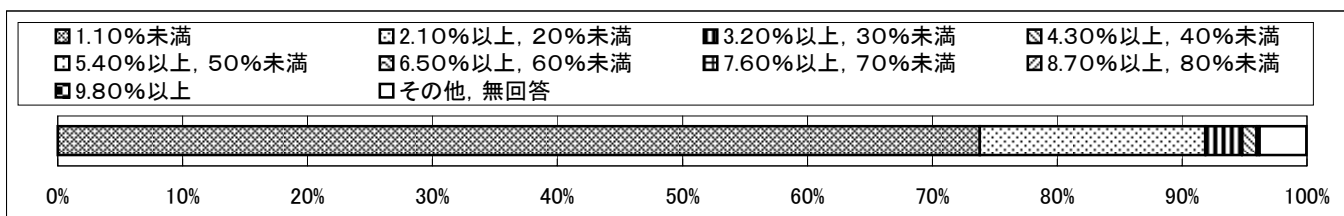


# 平成19年度全国学力・学習状況調査 回答結果集計 [学校質問紙] 全国一学校(私立)

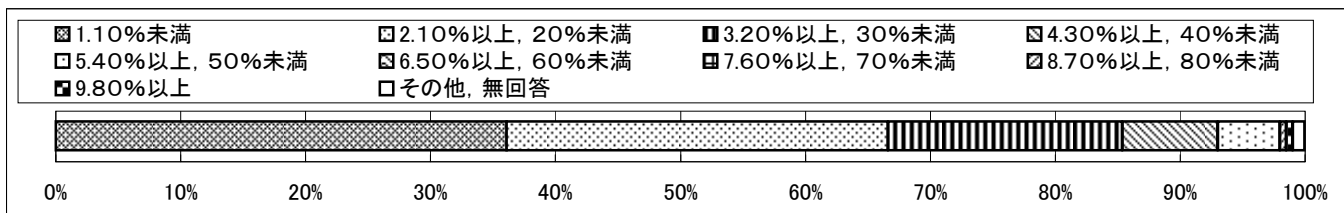
| 質問番号 | 質問事項                                    |      |      |      |     |     |     |     |     |          |
|------|---|------|------|------|-----|-----|-----|-----|-----|----------|
| (9)  | 教育職員(教諭・養護教諭・講師等)の年齢構成別割合(50歳以上, 59歳以下) |      |      |      |     |     |     |     |     |          |
| 選択肢  | 1                                       | 2    | 3    | 4    | 5   | 6   | 7   | 8   | 9   | その他, 無回答 |
| 選択率  | 18.5                                    | 34.0 | 27.3 | 13.8 | 3.8 | 0.7 | 0.5 | 0.2 | 0.0 | 1.2      |



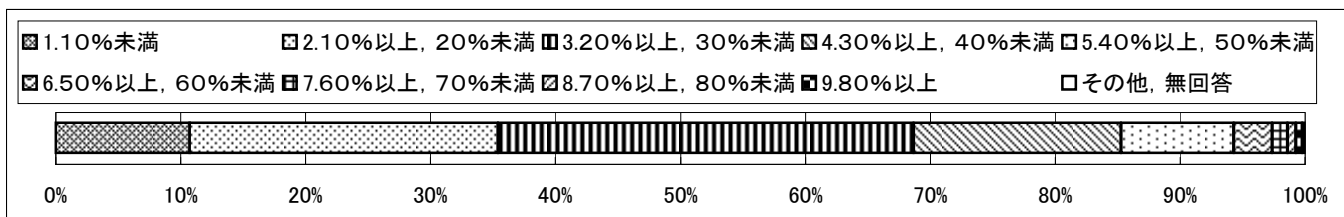
| 質問番号 | 質問事項                             |      |     |     |     |     |     |     |     |          |
|------|----------------------------------|------|-----|-----|-----|-----|-----|-----|-----|----------|
| (10) | 教育職員(教諭・養護教諭・講師等)の年齢構成別割合(60歳以上) |      |     |     |     |     |     |     |     |          |
| 選択肢  | 1                                | 2    | 3   | 4   | 5   | 6   | 7   | 8   | 9   | その他, 無回答 |
| 選択率  | 73.9                             | 18.1 | 2.9 | 1.2 | 0.2 | 0.0 | 0.0 | 0.0 | 0.0 | 3.8      |



| 質問番号 | 質問事項                              |      |      |     |     |     |     |     |     |          |
|------|-----------------------------------|------|------|-----|-----|-----|-----|-----|-----|----------|
| (11) | 教育職員(教諭・養護教諭・講師等)の教職経験年数別割合(3年未満) |      |      |     |     |     |     |     |     |          |
| 選択肢  | 1                                 | 2    | 3    | 4   | 5   | 6   | 7   | 8   | 9   | その他, 無回答 |
| 選択率  | 36.1                              | 30.6 | 18.8 | 7.6 | 5.0 | 0.5 | 0.0 | 0.0 | 0.5 | 1.0      |

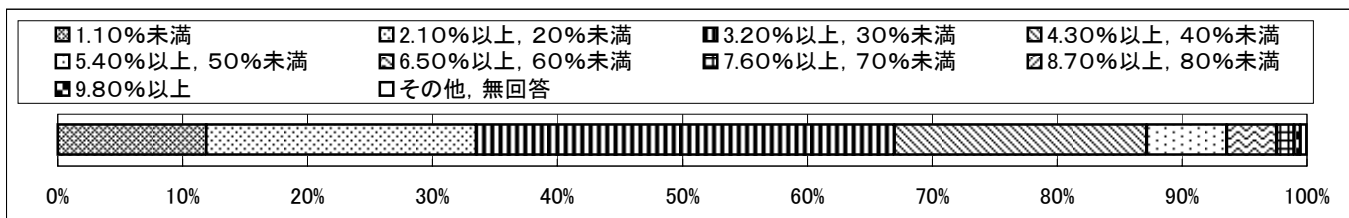


| 質問番号 | 質問事項                                     |      |      |      |     |     |     |     |     |          |
|------|--|------|------|------|-----|-----|-----|-----|-----|----------|
| (12) | 教育職員(教諭・養護教諭・講師等)の教職経験年数別割合(3年以上, 10年未満) |      |      |      |     |     |     |     |     |          |
| 選択肢  | 1  | 2    | 3    | 4    | 5   | 6   | 7   | 8   | 9   | その他, 無回答 |
| 選択率  | 10.7                                     | 24.7 | 33.3 | 16.6 | 9.0 | 3.1 | 1.2 | 0.7 | 0.5 | 0.2      |

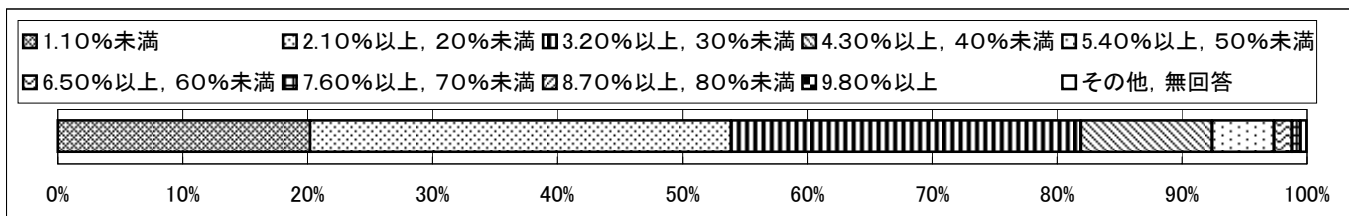


# 平成19年度全国学力・学習状況調査 回答結果集計 [学校質問紙] 全国一学校(私立)

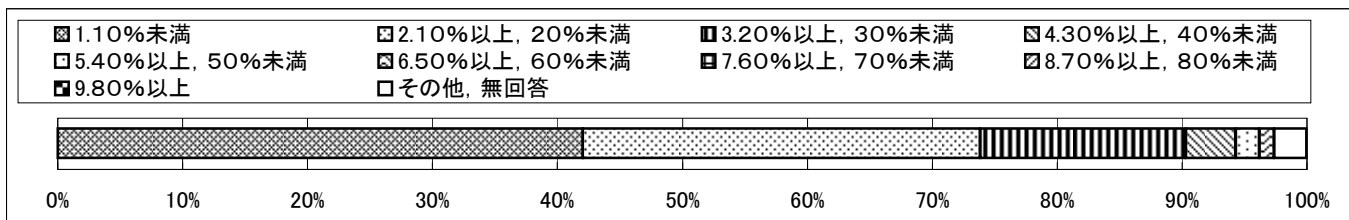
| 質問番号 | 質問事項                                      |      |      |      |     |     |     |     |     |          |
|------|---|------|------|------|-----|-----|-----|-----|-----|----------|
| (13) | 教育職員(教諭・養護教諭・講師等)の教職経験年数別割合(10年以上, 20年未満) |      |      |      |     |     |     |     |     |          |
| 選択肢  | 1   | 2    | 3    | 4    | 5   | 6   | 7   | 8   | 9   | その他, 無回答 |
| 選択率  | 11.9                                      | 21.6 | 33.5 | 20.2 | 6.4 | 4.0 | 1.4 | 0.0 | 0.5 | 0.5      |



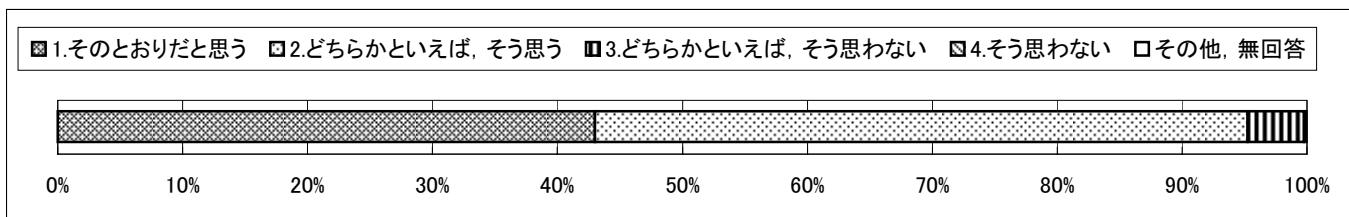
| 質問番号 | 質問事項                                      |      |      |      |     |     |     |     |     |          |
|------|---|------|------|------|-----|-----|-----|-----|-----|----------|
| (14) | 教育職員(教諭・養護教諭・講師等)の教職経験年数別割合(20年以上, 30年未満) |      |      |      |     |     |     |     |     |          |
| 選択肢  | 1   | 2    | 3    | 4    | 5   | 6   | 7   | 8   | 9   | その他, 無回答 |
| 選択率  | 20.2                                      | 33.7 | 28.0 | 10.5 | 5.0 | 1.4 | 0.7 | 0.0 | 0.0 | 0.5      |



| 質問番号 | 質問事項                               |      |      |     |     |     |     |     |     |          |
|------|------------------------------------|------|------|-----|-----|-----|-----|-----|-----|----------|
| (15) | 教育職員(教諭・養護教諭・講師等)の教職経験年数別割合(30年以上) |      |      |     |     |     |     |     |     |          |
| 選択肢  | 1                                  | 2    | 3    | 4   | 5   | 6   | 7   | 8   | 9   | その他, 無回答 |
| 選択率  | 42.0                               | 31.8 | 16.4 | 4.0 | 1.9 | 1.2 | 0.0 | 0.0 | 0.0 | 2.6      |



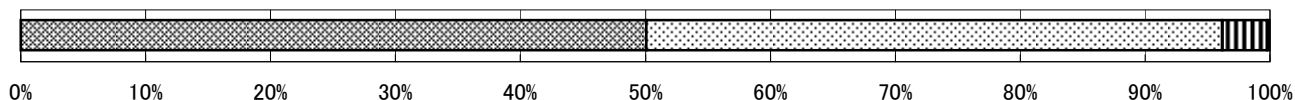
| 質問番号 | 質問事項                         |      |     |     |   |   |   |   |   |          |
|------|------------------------------|------|-----|-----|---|---|---|---|---|----------|
| (16) | 第3学年の生徒は, 熱意をもって勉強していると思いますか |      |     |     |   |   |   |   |   |          |
| 選択肢  | 1                            | 2    | 3   | 4   | 5 | 6 | 7 | 8 | 9 | その他, 無回答 |
| 選択率  | 43.0                         | 52.3 | 4.5 | 0.0 |   |   |   |   |   | 0.2      |



平成19年度全国学力・学習状況調査  
**回答結果集計 [学校質問紙]**  
 全国一学校(私立)

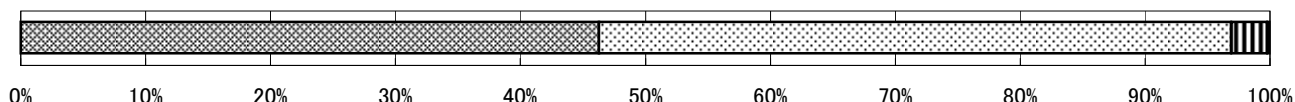
| 質問番号 | 質問事項                              |      |     |     |   |   |   |   |   |          |
|------|-----------------------------------|------|-----|-----|---|---|---|---|---|----------|
| (17) | 第3学年の生徒は、授業中の私語が少なく、落ち着いていると思いますか |      |     |     |   |   |   |   |   |          |
| 選択肢  | 1                                 | 2    | 3   | 4   | 5 | 6 | 7 | 8 | 9 | その他, 無回答 |
| 選択率  | 50.1                              | 46.1 | 3.6 | 0.0 |   |   |   |   |   | 0.2      |

1.そのとおりだと思う  2.どちらかといえば、そう思う  3.どちらかといえば、そう思わない  4.そう思わない  その他, 無回答



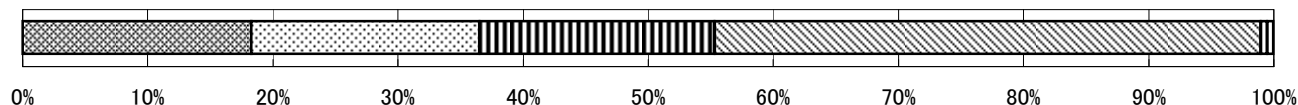
| 質問番号 | 質問事項                 |      |     |     |   |   |   |   |   |          |
|------|----------------------|------|-----|-----|---|---|---|---|---|----------|
| (18) | 第3学年の生徒は、礼儀正しいと思いますか |      |     |     |   |   |   |   |   |          |
| 選択肢  | 1                    | 2    | 3   | 4   | 5 | 6 | 7 | 8 | 9 | その他, 無回答 |
| 選択率  | 46.3                 | 50.6 | 2.9 | 0.0 |   |   |   |   |   | 0.2      |

1.そのとおりだと思う  2.どちらかといえば、そう思う  3.どちらかといえば、そう思わない  4.そう思わない  その他, 無回答



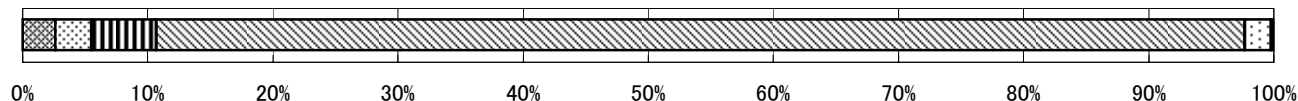
| 質問番号 | 質問事項                          |      |      |      |     |   |   |   |   |          |
|------|-------------------------------|------|------|------|-----|---|---|---|---|----------|
| (19) | 第3学年の生徒のうち、学校の運動部に所属している生徒の割合 |      |      |      |     |   |   |   |   |          |
| 選択肢  | 1                             | 2    | 3    | 4    | 5   | 6 | 7 | 8 | 9 | その他, 無回答 |
| 選択率  | 18.3                          | 18.3 | 18.8 | 43.7 | 0.5 |   |   |   |   | 0.5      |

1.75%以上  2.65%以上, 75%未満  3.55%以上, 65%未満  4.55%未満  5.運動部を設置していない  その他, 無回答



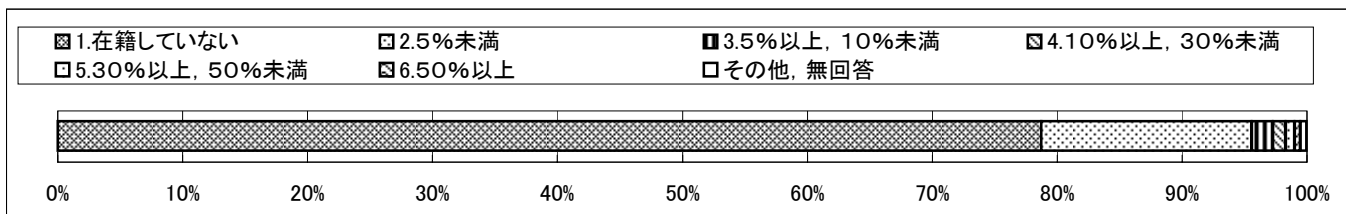
| 質問番号 | 質問事項                          |     |     |      |     |   |   |   |   |          |
|------|-------------------------------|-----|-----|------|-----|---|---|---|---|----------|
| (20) | 第3学年の生徒のうち、学校の文化部に所属している生徒の割合 |     |     |      |     |   |   |   |   |          |
| 選択肢  | 1                             | 2   | 3   | 4    | 5   | 6 | 7 | 8 | 9 | その他, 無回答 |
| 選択率  | 2.6                           | 2.9 | 5.2 | 86.9 | 2.1 |   |   |   |   | 0.2      |

1.75%以上  2.65%以上, 75%未満  3.55%以上, 65%未満  4.55%未満  5.文化部を設置していない  その他, 無回答

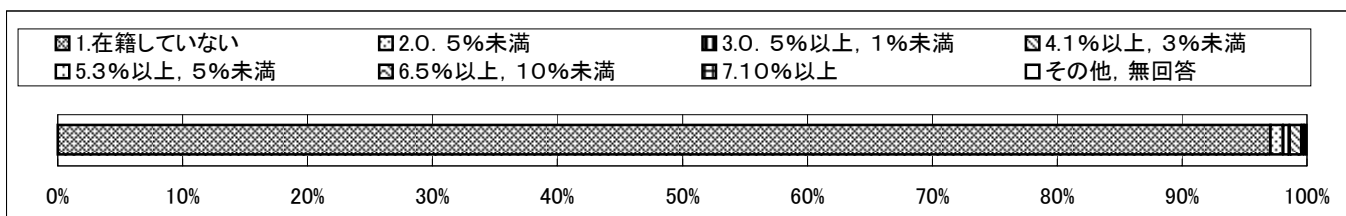


# 平成19年度全国学力・学習状況調査 回答結果集計 [学校質問紙] 全国一学校(私立)

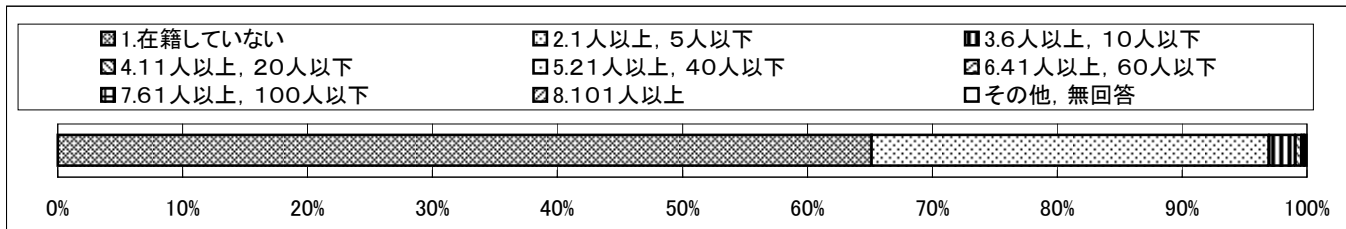
| 質問番号 | 質問事項                       |      |     |     |     |     |   |   |   |         |
|------|----------------------------|------|-----|-----|-----|-----|---|---|---|---------|
| (21) | 第3学年の生徒のうち、就学援助を受けている生徒の割合 |      |     |     |     |     |   |   |   |         |
| 選択肢  | 1                          | 2    | 3   | 4   | 5   | 6   | 7 | 8 | 9 | その他、無回答 |
| 選択率  | 78.9                       | 16.9 | 1.7 | 1.0 | 0.7 | 0.5 |   |   |   | 0.5     |



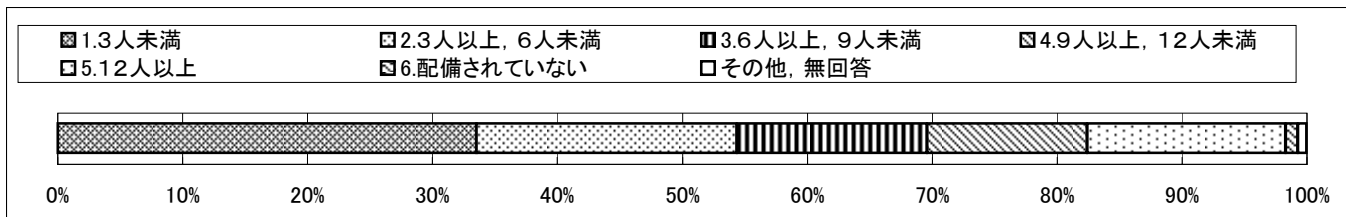
| 質問番号 | 質問事項                      |     |     |     |     |     |     |   |   |         |
|------|---------------------------|-----|-----|-----|-----|-----|-----|---|---|---------|
| (22) | 第3学年の生徒のうち、日本語指導が必要な生徒の割合 |     |     |     |     |     |     |   |   |         |
| 選択肢  | 1                         | 2   | 3   | 4   | 5   | 6   | 7   | 8 | 9 | その他、無回答 |
| 選択率  | 97.1                      | 1.0 | 0.5 | 1.0 | 0.2 | 0.2 | 0.0 |   |   | 0.0     |



| 質問番号 | 質問事項   |      |     |     |     |     |     |     |   |         |
|------|--|------|-----|-----|-----|-----|-----|-----|---|---------|
| (23) | 通常学級に在籍している生徒のうち、発達障害により学習上や生活上で困難を抱えている生徒の数 |      |     |     |     |     |     |     |   |         |
| 選択肢  | 1  | 2    | 3   | 4   | 5   | 6   | 7   | 8   | 9 | その他、無回答 |
| 選択率  | 65.1   | 31.8 | 2.1 | 0.5 | 0.2 | 0.0 | 0.0 | 0.0 |   | 0.2     |

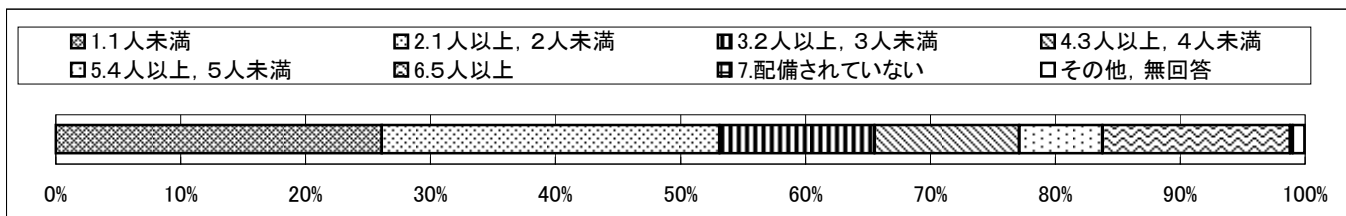


| 質問番号 | 質問事項                  |      |      |      |      |     |   |   |   |         |
|------|-----------------------|------|------|------|------|-----|---|---|---|---------|
| (24) | 学校の教育用コンピュータ1台当たりの生徒数 |      |      |      |      |     |   |   |   |         |
| 選択肢  | 1                     | 2    | 3    | 4    | 5    | 6   | 7 | 8 | 9 | その他、無回答 |
| 選択率  | 33.5                  | 20.9 | 15.2 | 12.8 | 15.9 | 1.0 |   |   |   | 0.7     |

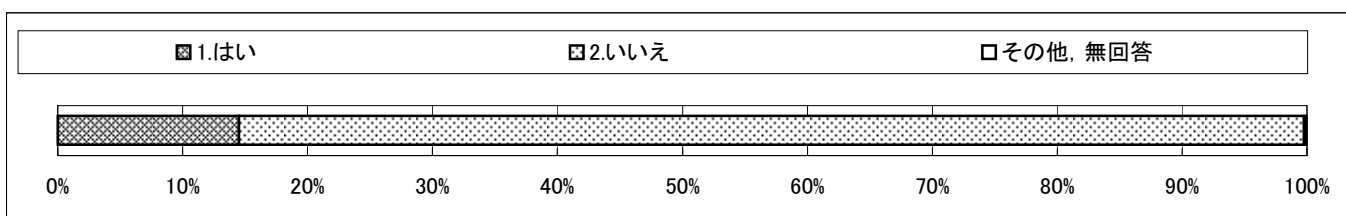


平成19年度全国学力・学習状況調査  
**回答結果集計 [学校質問紙]**  
 全国一学校(私立)

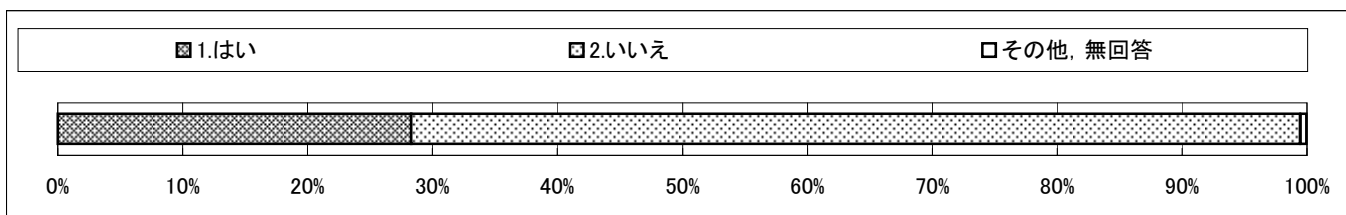
| 質問番号 | 質問事項                           |      |      |      |     |      |     |   |   |          |
|------|--------------------------------|------|------|------|-----|------|-----|---|---|----------|
| (25) | 学校の職員用コンピュータ1台当たりの職員数(事務職員は除く) |      |      |      |     |      |     |   |   |          |
| 選択肢  | 1                              | 2    | 3    | 4    | 5   | 6    | 7   | 8 | 9 | その他, 無回答 |
| 選択率  | 26.1                           | 27.1 | 12.4 | 11.6 | 6.7 | 15.0 | 0.2 |   |   | 1.0      |



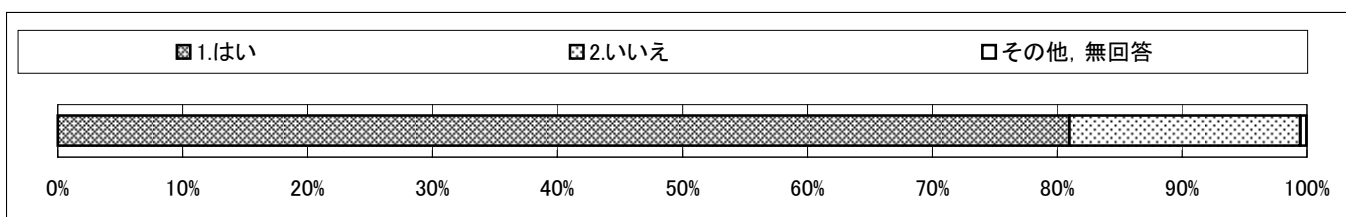
| 質問番号 | 質問事項                     |      |   |   |   |   |   |   |   |          |
|------|--------------------------|------|---|---|---|---|---|---|---|----------|
| (26) | 普通教室に教育用コンピュータが設置されていますか |      |   |   |   |   |   |   |   |          |
| 選択肢  | 1                        | 2    | 3 | 4 | 5 | 6 | 7 | 8 | 9 | その他, 無回答 |
| 選択率  | 14.5                     | 85.3 |   |   |   |   |   |   |   | 0.2      |



| 質問番号 | 質問事項               |      |   |   |   |   |   |   |   |          |
|------|--------------------|------|---|---|---|---|---|---|---|----------|
| (27) | 普通教室にLANが整備されていますか |      |   |   |   |   |   |   |   |          |
| 選択肢  | 1                  | 2    | 3 | 4 | 5 | 6 | 7 | 8 | 9 | その他, 無回答 |
| 選択率  | 28.3               | 71.3 |   |   |   |   |   |   |   | 0.5      |

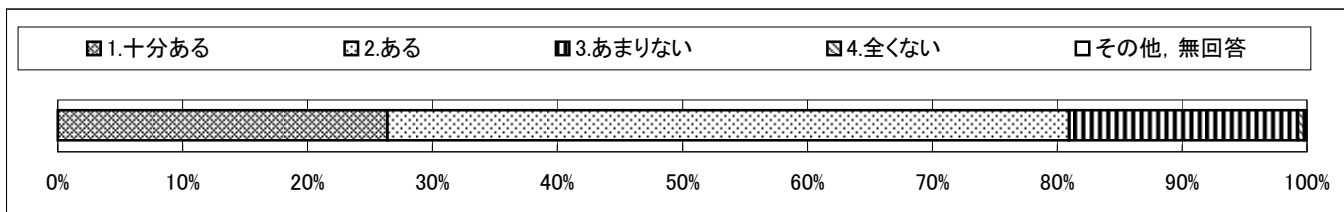


| 質問番号 | 質問事項                |      |   |   |   |   |   |   |   |          |
|------|---------------------|------|---|---|---|---|---|---|---|----------|
| (28) | 学校図書館図書標準が達成されていますか |      |   |   |   |   |   |   |   |          |
| 選択肢  | 1                   | 2    | 3 | 4 | 5 | 6 | 7 | 8 | 9 | その他, 無回答 |
| 選択率  | 81.0                | 18.5 |   |   |   |   |   |   |   | 0.5      |

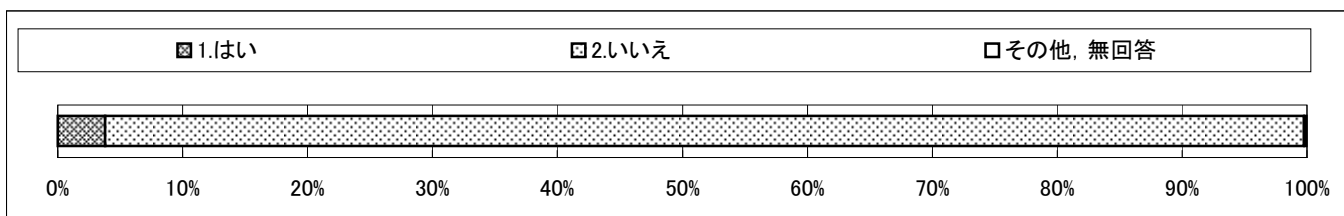


平成19年度全国学力・学習状況調査  
**回答結果集計 [学校質問紙]**  
 全国一学校(私立)

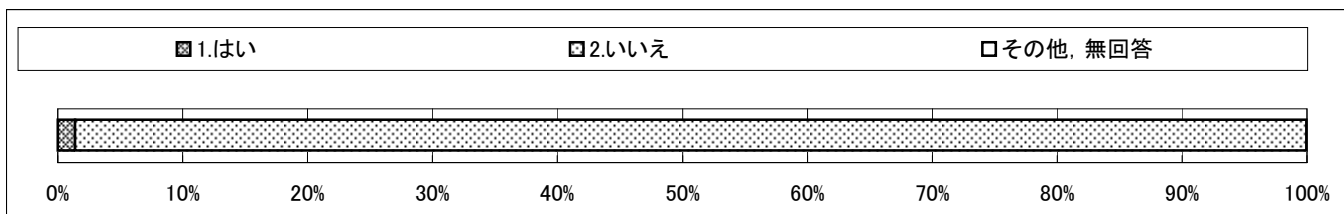
| 質問番号 | 質問事項                    |      |      |     |   |   |   |   |   |          |
|------|-------------------------|------|------|-----|---|---|---|---|---|----------|
| (29) | 少人数指導を行うための学習スペースはありますか |      |      |     |   |   |   |   |   |          |
| 選択肢  | 1                       | 2    | 3    | 4   | 5 | 6 | 7 | 8 | 9 | その他, 無回答 |
| 選択率  | 26.4                    | 54.6 | 18.3 | 0.5 |   |   |   |   |   | 0.2      |



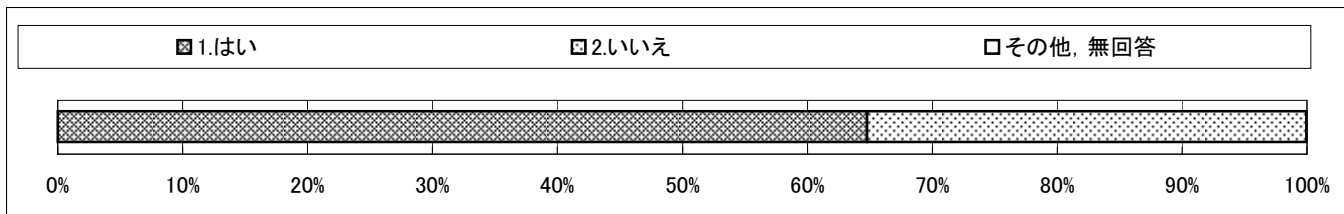
| 質問番号 | 質問事項   |      |   |   |   |   |   |   |   |          |
|------|--|------|---|---|---|---|---|---|---|----------|
| (30) | 第3学年の生徒に対して, 国が実施する学力向上のための事業による指定を受けたことがありますか |      |   |   |   |   |   |   |   |          |
| 選択肢  | 1  | 2    | 3 | 4 | 5 | 6 | 7 | 8 | 9 | その他, 無回答 |
| 選択率  | 3.8  | 96.0 |   |   |   |   |   |   |   | 0.2      |



| 質問番号 | 質問事項  |      |   |   |   |   |   |   |   |          |
|------|---|------|---|---|---|---|---|---|---|----------|
| (31) | 第3学年の生徒に対して, 都道府県又は市区町村が実施する学力向上のための事業による指定を受けたことがありますか |      |   |   |   |   |   |   |   |          |
| 選択肢  | 1   | 2    | 3 | 4 | 5 | 6 | 7 | 8 | 9 | その他, 無回答 |
| 選択率  | 1.4   | 98.6 |   |   |   |   |   |   |   | 0.0      |



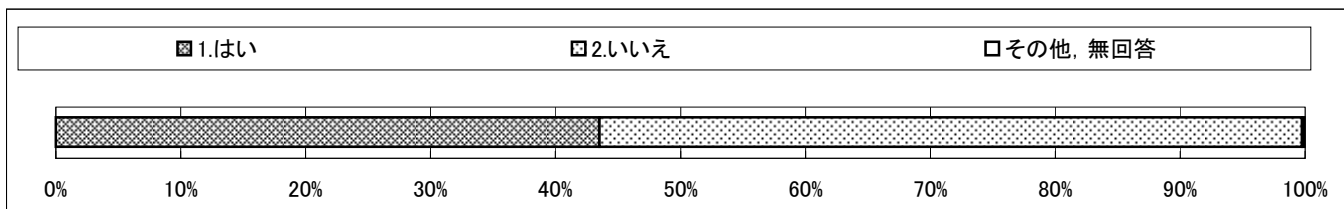
| 質問番号 | 質問事項                                  |      |   |   |   |   |   |   |   |          |
|------|---------------------------------------|------|---|---|---|---|---|---|---|----------|
| (32) | 第3学年の生徒に対して, 「朝の読書」などの一斉読書の時間を設けていますか |      |   |   |   |   |   |   |   |          |
| 選択肢  | 1                                     | 2    | 3 | 4 | 5 | 6 | 7 | 8 | 9 | その他, 無回答 |
| 選択率  | 64.8                                  | 35.2 |   |   |   |   |   |   |   | 0.0      |



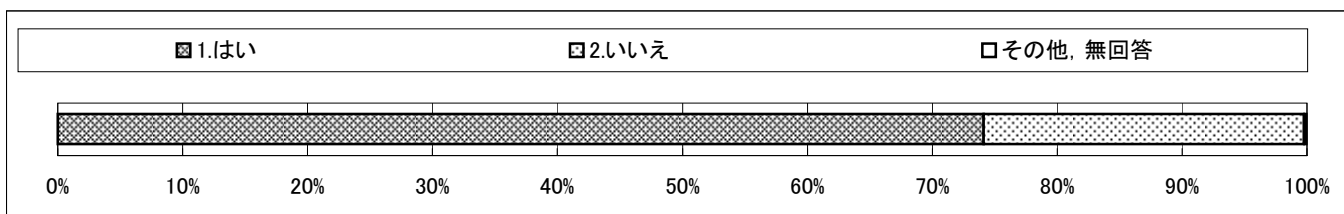


平成19年度全国学力・学習状況調査  
**回答結果集計 [学校質問紙]**  
 全国一学校(私立)

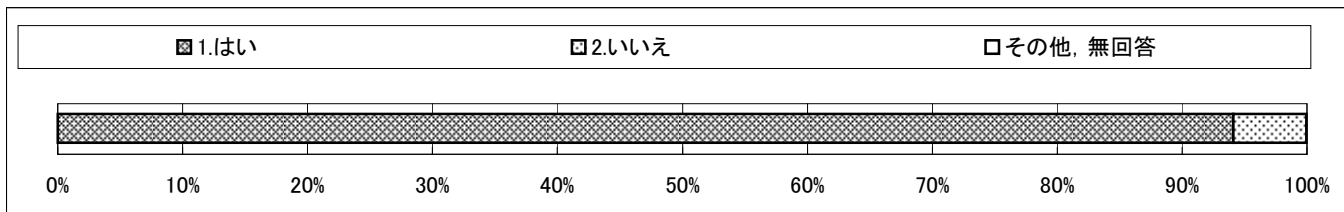
| 質問番号 | 質問事項                                 |      |   |   |   |   |   |   |   |          |
|------|--------------------------------------|------|---|---|---|---|---|---|---|----------|
| (33) | 第3学年の生徒に対して、学校図書館を活用した授業を計画的に行っていますか |      |   |   |   |   |   |   |   |          |
| 選択肢  | 1                                    | 2    | 3 | 4 | 5 | 6 | 7 | 8 | 9 | その他, 無回答 |
| 選択率  | 43.5                                 | 56.3 |   |   |   |   |   |   |   | 0.2      |



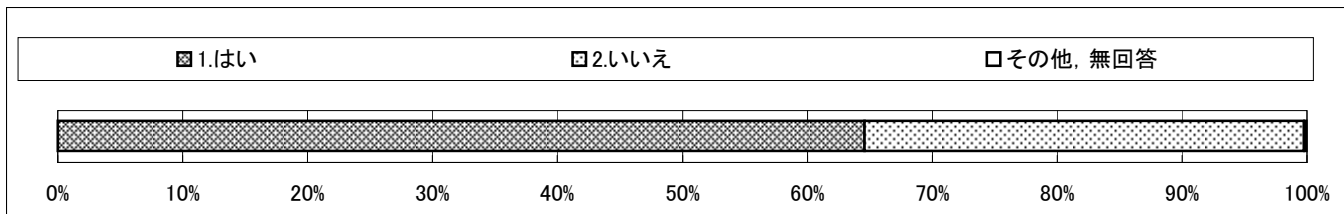
| 質問番号 | 質問事項                           |      |   |   |   |   |   |   |   |          |
|------|--------------------------------|------|---|---|---|---|---|---|---|----------|
| (34) | 第3学年の生徒に対して、ICTを活用した授業を行っていますか |      |   |   |   |   |   |   |   |          |
| 選択肢  | 1                              | 2    | 3 | 4 | 5 | 6 | 7 | 8 | 9 | その他, 無回答 |
| 選択率  | 74.1                           | 25.7 |   |   |   |   |   |   |   | 0.2      |



| 質問番号 | 質問事項                                    |     |   |   |   |   |   |   |   |          |
|------|---|-----|---|---|---|---|---|---|---|----------|
| (35) | 第3学年の生徒に対して、放課後を利用した補充的な学習サポートを実施していますか |     |   |   |   |   |   |   |   |          |
| 選択肢  | 1                                       | 2   | 3 | 4 | 5 | 6 | 7 | 8 | 9 | その他, 無回答 |
| 選択率  | 94.1                                    | 5.9 |   |   |   |   |   |   |   | 0.0      |

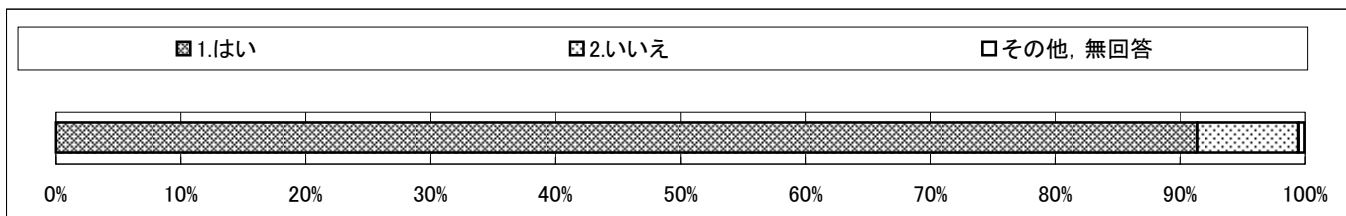


| 質問番号 | 質問事項                                    |      |   |   |   |   |   |   |   |          |
|------|---|------|---|---|---|---|---|---|---|----------|
| (36) | 第3学年の生徒に対して、土曜日を利用した補充的な学習サポートを実施していますか |      |   |   |   |   |   |   |   |          |
| 選択肢  | 1                                       | 2    | 3 | 4 | 5 | 6 | 7 | 8 | 9 | その他, 無回答 |
| 選択率  | 64.6                                    | 35.2 |   |   |   |   |   |   |   | 0.2      |

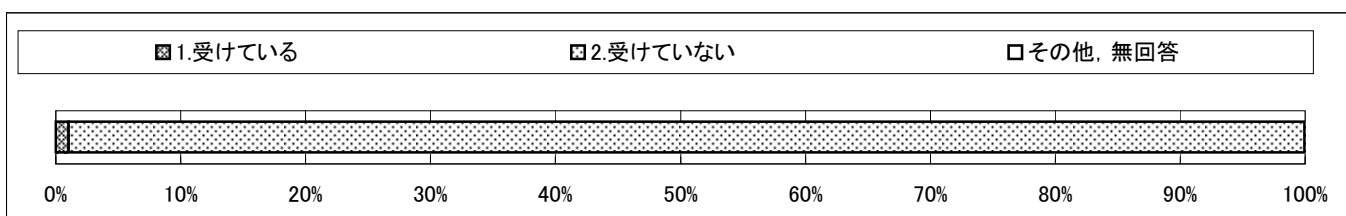


平成19年度全国学力・学習状況調査  
**回答結果集計 [学校質問紙]**  
 全国一学校(私立)

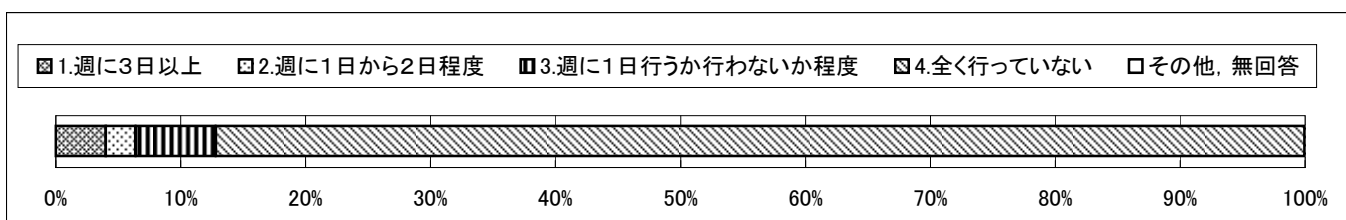
| 質問番号 | 質問事項                                       |     |   |   |   |   |   |   |   |          |
|------|--|-----|---|---|---|---|---|---|---|----------|
| (37) | 第3学年の生徒に対して、長期休業期間を利用した補足的な学習サポートを実施していますか |     |   |   |   |   |   |   |   |          |
| 選択肢  | 1  | 2   | 3 | 4 | 5 | 6 | 7 | 8 | 9 | その他, 無回答 |
| 選択率  | 91.4                                       | 8.1 |   |   |   |   |   |   |   | 0.5      |



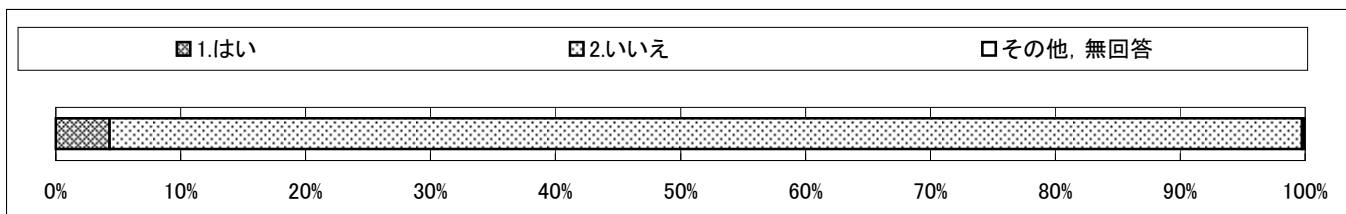
| 質問番号 | 質問事項                                     |      |   |   |   |   |   |   |   |          |
|------|--|------|---|---|---|---|---|---|---|----------|
| (38) | 国や都道府県や市区町村が実施する道徳教育の充実のための事業の指定を受けていますか |      |   |   |   |   |   |   |   |          |
| 選択肢  | 1  | 2    | 3 | 4 | 5 | 6 | 7 | 8 | 9 | その他, 無回答 |
| 選択率  | 1.0                                      | 99.0 |   |   |   |   |   |   |   | 0.0      |



| 質問番号 | 質問事項   |     |     |      |   |   |   |   |   |          |
|------|--|-----|-----|------|---|---|---|---|---|----------|
| (39) | 始業前や休み時間等において、学校全体で組織的・計画的に、生徒の体力向上のための取組を週に何日くらい行っていますか |     |     |      |   |   |   |   |   |          |
| 選択肢  | 1  | 2   | 3   | 4    | 5 | 6 | 7 | 8 | 9 | その他, 無回答 |
| 選択率  | 4.0  | 2.4 | 6.4 | 87.2 |   |   |   |   |   | 0.0      |

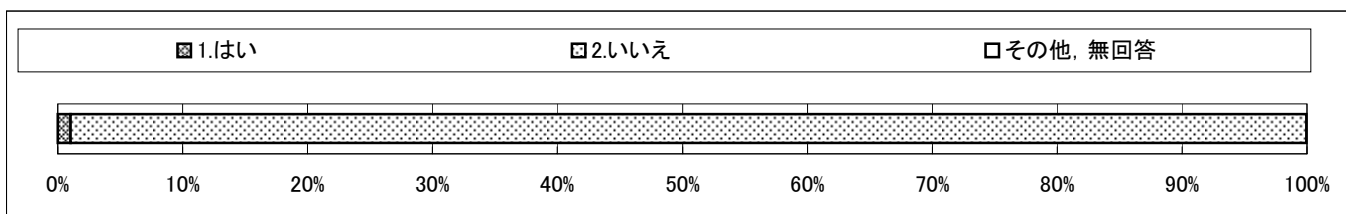


| 質問番号 | 質問事項                                   |      |   |   |   |   |   |   |   |          |
|------|--|------|---|---|---|---|---|---|---|----------|
| (40) | 第3学年の生徒の学力を把握するため、都道府県が実施する学力調査を行いましたか |      |   |   |   |   |   |   |   |          |
| 選択肢  | 1                                      | 2    | 3 | 4 | 5 | 6 | 7 | 8 | 9 | その他, 無回答 |
| 選択率  | 4.3                                    | 95.5 |   |   |   |   |   |   |   | 0.2      |

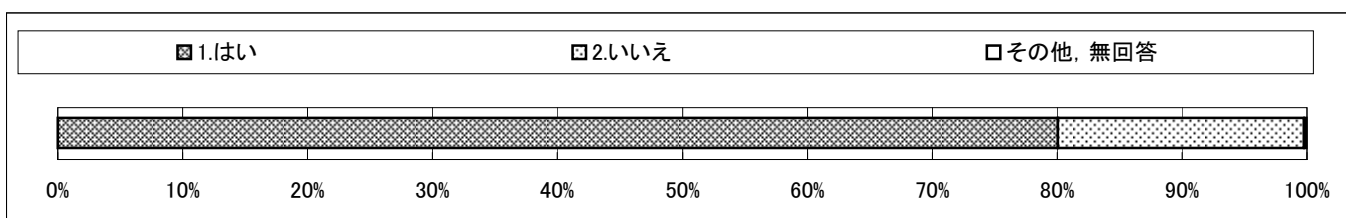


平成19年度全国学力・学習状況調査  
**回答結果集計 [学校質問紙]**  
 全国一学校(私立)

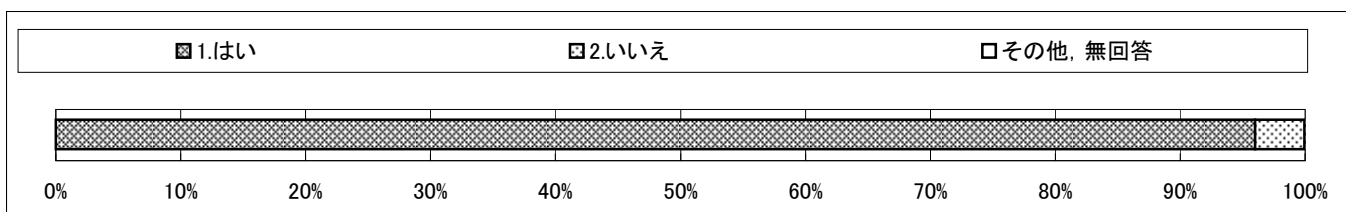
| 質問番号 | 質問事項                                   |      |   |   |   |   |   |   |   |          |
|------|--|------|---|---|---|---|---|---|---|----------|
| (41) | 第3学年の生徒の学力を把握するため、市区町村が実施する学力調査を行いましたか |      |   |   |   |   |   |   |   |          |
| 選択肢  | 1                                      | 2    | 3 | 4 | 5 | 6 | 7 | 8 | 9 | その他, 無回答 |
| 選択率  | 1.0                                    | 99.0 |   |   |   |   |   |   |   | 0.0      |



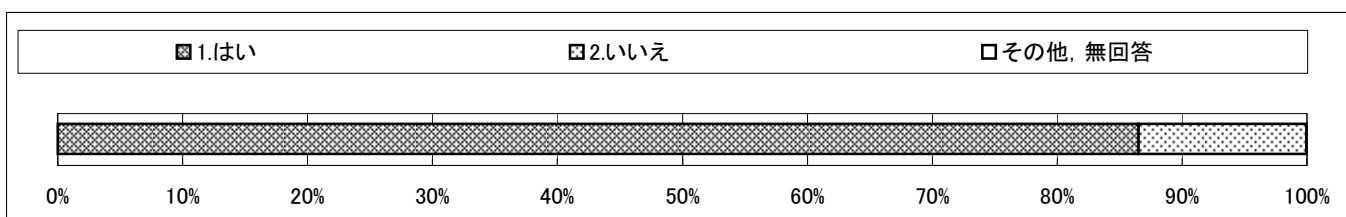
| 質問番号 | 質問事項                                     |      |   |   |   |   |   |   |   |          |
|------|--|------|---|---|---|---|---|---|---|----------|
| (42) | 第3学年の生徒の学力を把握するため、学校として採用する標準学力調査を行いましたか |      |   |   |   |   |   |   |   |          |
| 選択肢  | 1  | 2    | 3 | 4 | 5 | 6 | 7 | 8 | 9 | その他, 無回答 |
| 選択率  | 80.0                                     | 19.7 |   |   |   |   |   |   |   | 0.2      |



| 質問番号 | 質問事項   |     |   |   |   |   |   |   |   |          |
|------|--|-----|---|---|---|---|---|---|---|----------|
| (43) | 第3学年の生徒の学力を把握するため、学年末テストや学期末テストの結果の分析を行いましたか |     |   |   |   |   |   |   |   |          |
| 選択肢  | 1  | 2   | 3 | 4 | 5 | 6 | 7 | 8 | 9 | その他, 無回答 |
| 選択率  | 96.0   | 4.0 |   |   |   |   |   |   |   | 0.0      |

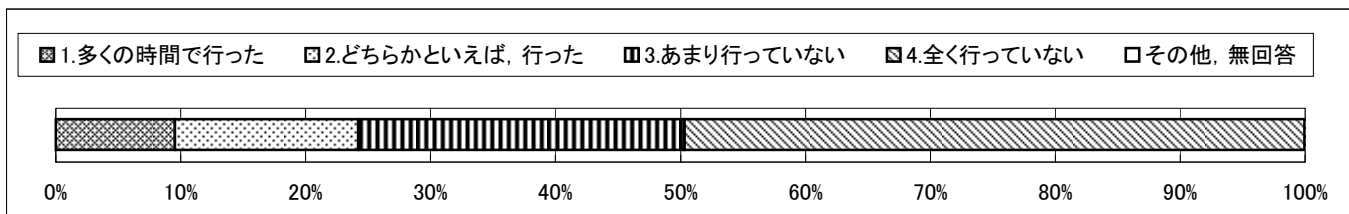


| 質問番号 | 質問事項                                      |      |   |   |   |   |   |   |   |          |
|------|---|------|---|---|---|---|---|---|---|----------|
| (44) | 第3学年の生徒の学力を把握するため、単元テストや小テストの結果の分析を行いましたか |      |   |   |   |   |   |   |   |          |
| 選択肢  | 1   | 2    | 3 | 4 | 5 | 6 | 7 | 8 | 9 | その他, 無回答 |
| 選択率  | 86.5                                      | 13.5 |   |   |   |   |   |   |   | 0.0      |

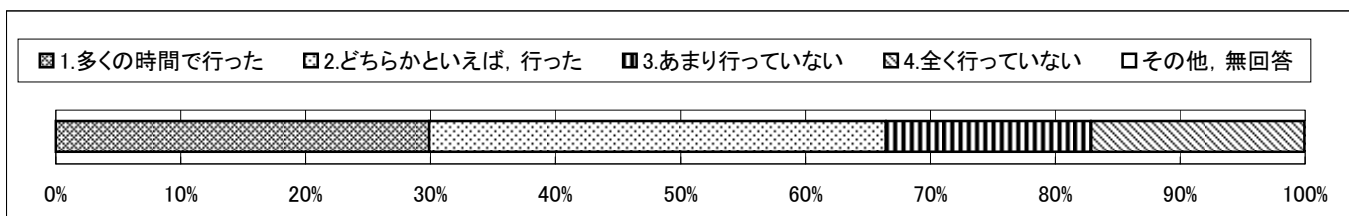


平成19年度全国学力・学習状況調査  
**回答結果集計 [学校質問紙]**  
 全国一学校(私立)

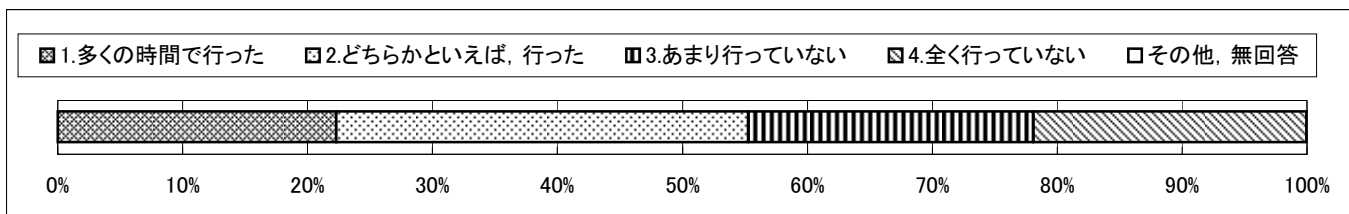
| 質問番号 | 質問事項  |      |      |      |   |   |   |   |   |         |
|------|---|------|------|------|---|---|---|---|---|---------|
| (45) | 第3学年の国語の授業で習熟の遅いグループに対して複数の教員による指導を行い、習得できるようにしましたか |      |      |      |   |   |   |   |   |         |
| 選択肢  | 1   | 2    | 3    | 4    | 5 | 6 | 7 | 8 | 9 | その他、無回答 |
| 選択率  | 9.5   | 14.7 | 26.1 | 49.6 |   |   |   |   |   | 0.0     |



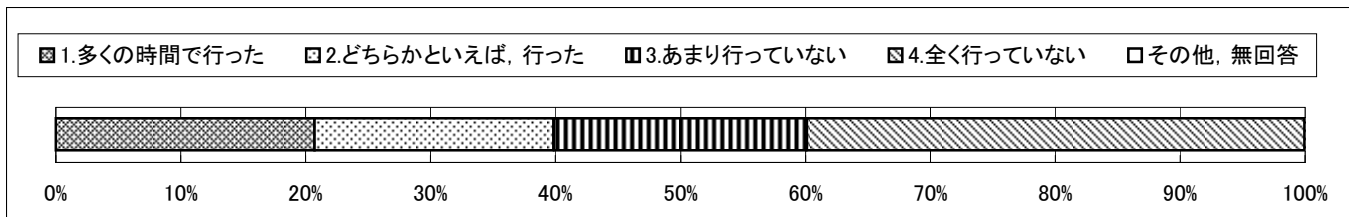
| 質問番号 | 質問事項   |      |      |      |   |   |   |   |   |         |
|------|--|------|------|------|---|---|---|---|---|---------|
| (46) | 第3学年の国語の授業で習熟の遅いグループに対して少人数による指導や個別指導を行い、習得できるようにしましたか |      |      |      |   |   |   |   |   |         |
| 選択肢  | 1  | 2    | 3    | 4    | 5 | 6 | 7 | 8 | 9 | その他、無回答 |
| 選択率  | 29.9   | 36.6 | 16.4 | 17.1 |   |   |   |   |   | 0.0     |



| 質問番号 | 質問事項                                     |      |      |      |   |   |   |   |   |         |
|------|--|------|------|------|---|---|---|---|---|---------|
| (47) | 第3学年の国語の授業で習熟の早いグループに対して発展的な内容の指導を行いましたか |      |      |      |   |   |   |   |   |         |
| 選択肢  | 1  | 2    | 3    | 4    | 5 | 6 | 7 | 8 | 9 | その他、無回答 |
| 選択率  | 22.3                                     | 33.0 | 22.8 | 21.9 |   |   |   |   |   | 0.0     |

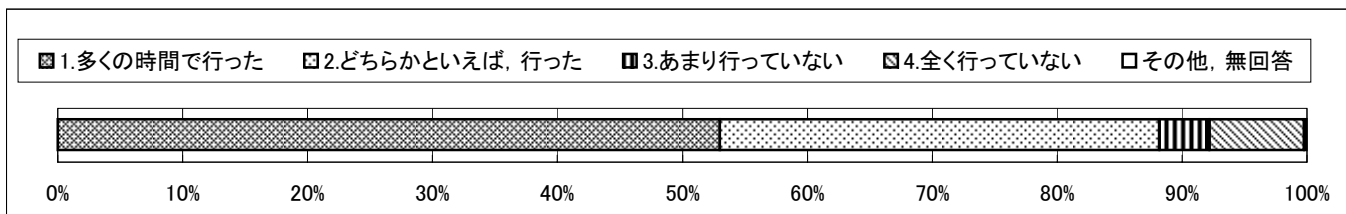


| 質問番号 | 質問事項  |      |      |      |   |   |   |   |   |         |
|------|---|------|------|------|---|---|---|---|---|---------|
| (48) | 第3学年の数学の授業で習熟の遅いグループに対して複数の教員による指導を行い、習得できるようにしましたか |      |      |      |   |   |   |   |   |         |
| 選択肢  | 1   | 2    | 3    | 4    | 5 | 6 | 7 | 8 | 9 | その他、無回答 |
| 選択率  | 20.7  | 19.2 | 20.2 | 39.9 |   |   |   |   |   | 0.0     |

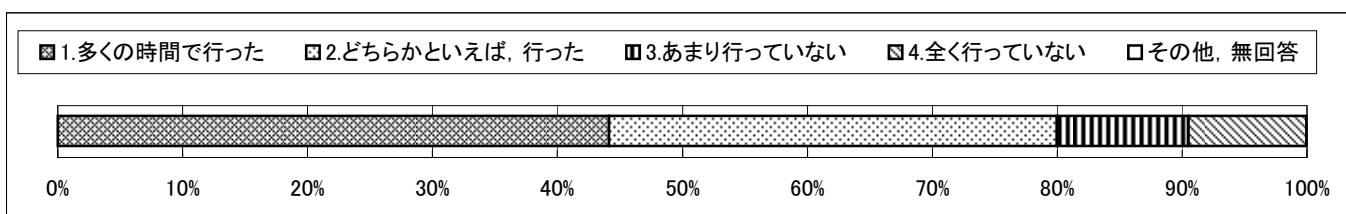


平成19年度全国学力・学習状況調査  
**回答結果集計 [学校質問紙]**  
 全国一学校(私立)

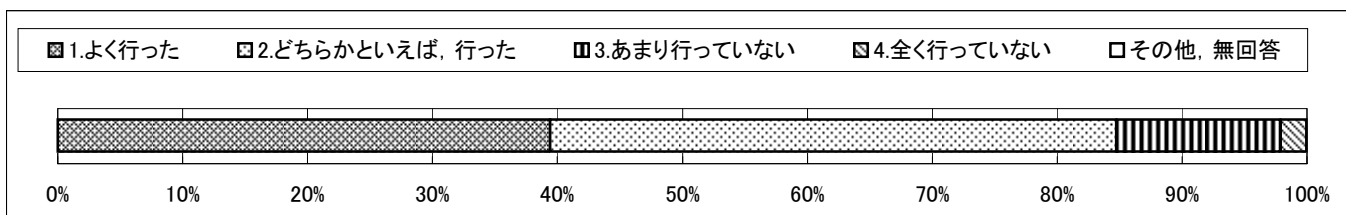
| 質問番号 | 質問事項   |      |     |     |   |   |   |   |   |          |
|------|--|------|-----|-----|---|---|---|---|---|----------|
| (49) | 第3学年の数学の授業で習熟の遅いグループに対して少人数による指導や個別指導を行い、習得できるようにしましたか |      |     |     |   |   |   |   |   |          |
| 選択肢  | 1  | 2    | 3   | 4   | 5 | 6 | 7 | 8 | 9 | その他, 無回答 |
| 選択率  | 53.0   | 35.2 | 4.0 | 7.6 |   |   |   |   |   | 0.2      |



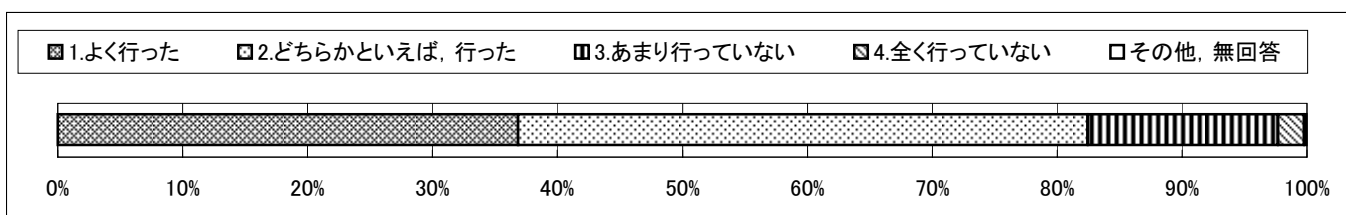
| 質問番号 | 質問事項                                     |      |      |     |   |   |   |   |   |          |
|------|--|------|------|-----|---|---|---|---|---|----------|
| (50) | 第3学年の数学の授業で習熟の早いグループに対して発展的な内容の指導を行いましたか |      |      |     |   |   |   |   |   |          |
| 選択肢  | 1  | 2    | 3    | 4   | 5 | 6 | 7 | 8 | 9 | その他, 無回答 |
| 選択率  | 44.2                                     | 35.9 | 10.5 | 9.5 |   |   |   |   |   | 0.0      |



| 質問番号 | 質問事項                                  |      |      |     |   |   |   |   |   |          |
|------|---------------------------------------|------|------|-----|---|---|---|---|---|----------|
| (51) | 第3学年の生徒に対する国語の指導として, 補充的な学習の指導を行いましたか |      |      |     |   |   |   |   |   |          |
| 選択肢  | 1                                     | 2    | 3    | 4   | 5 | 6 | 7 | 8 | 9 | その他, 無回答 |
| 選択率  | 39.4                                  | 45.4 | 13.1 | 2.1 |   |   |   |   |   | 0.0      |

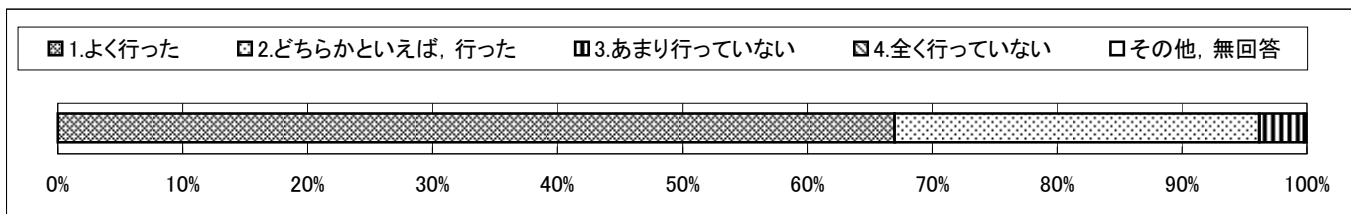


| 質問番号 | 質問事項                                  |      |      |     |   |   |   |   |   |          |
|------|---------------------------------------|------|------|-----|---|---|---|---|---|----------|
| (52) | 第3学年の生徒に対する国語の指導として, 発展的な学習の指導を行いましたか |      |      |     |   |   |   |   |   |          |
| 選択肢  | 1                                     | 2    | 3    | 4   | 5 | 6 | 7 | 8 | 9 | その他, 無回答 |
| 選択率  | 36.8                                  | 45.6 | 15.2 | 2.1 |   |   |   |   |   | 0.2      |

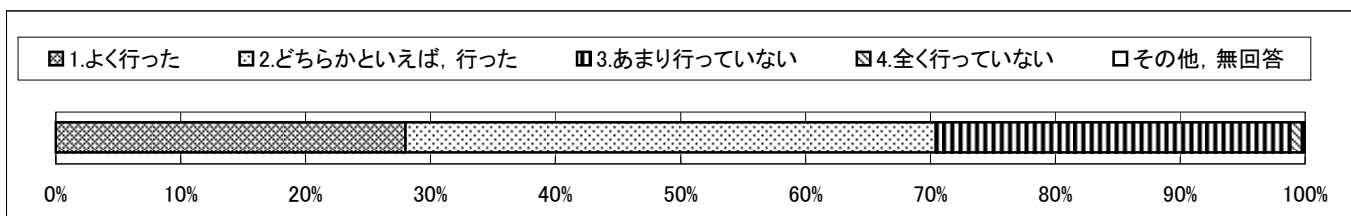


平成19年度全国学力・学習状況調査  
**回答結果集計 [学校質問紙]**  
 全国一学校(私立)

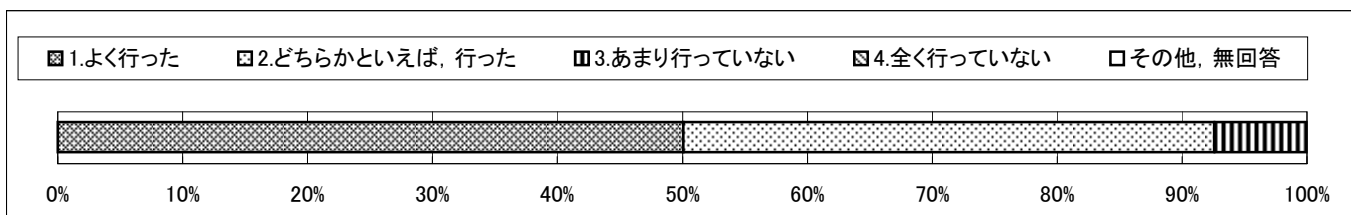
| 質問番号 | 質問事項                                   |      |     |     |   |   |   |   |   |          |
|------|--|------|-----|-----|---|---|---|---|---|----------|
| (53) | 第3学年の生徒に対する国語の指導として、家庭学習の課題(宿題)を与えましたか |      |     |     |   |   |   |   |   |          |
| 選択肢  | 1                                      | 2    | 3   | 4   | 5 | 6 | 7 | 8 | 9 | その他, 無回答 |
| 選択率  | 67.0                                   | 29.2 | 3.6 | 0.2 |   |   |   |   |   | 0.0      |



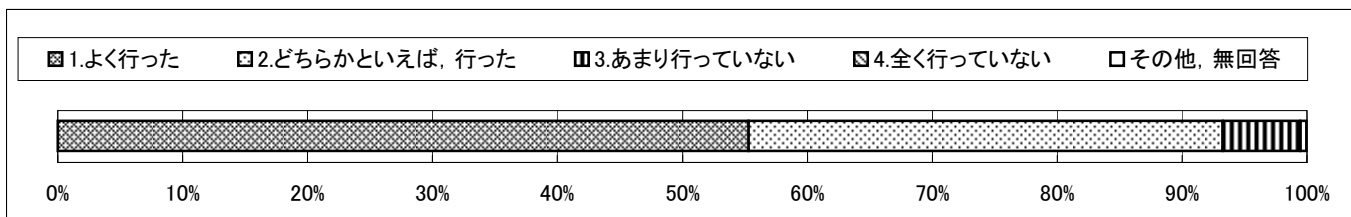
| 質問番号 | 質問事項   |      |      |     |   |   |   |   |   |          |
|------|--|------|------|-----|---|---|---|---|---|----------|
| (54) | 第3学年の生徒に対する国語の指導として、目的や相手に応じて話したり聞いたりする授業を行いましたか |      |      |     |   |   |   |   |   |          |
| 選択肢  | 1  | 2    | 3    | 4   | 5 | 6 | 7 | 8 | 9 | その他, 無回答 |
| 選択率  | 28.0   | 42.5 | 28.3 | 1.0 |   |   |   |   |   | 0.2      |



| 質問番号 | 質問事項                                  |      |     |     |   |   |   |   |   |          |
|------|---------------------------------------|------|-----|-----|---|---|---|---|---|----------|
| (55) | 第3学年の生徒に対する国語の指導として、書く習慣を付ける授業を行いましたか |      |     |     |   |   |   |   |   |          |
| 選択肢  | 1                                     | 2    | 3   | 4   | 5 | 6 | 7 | 8 | 9 | その他, 無回答 |
| 選択率  | 50.1                                  | 42.5 | 7.4 | 0.0 |   |   |   |   |   | 0.0      |

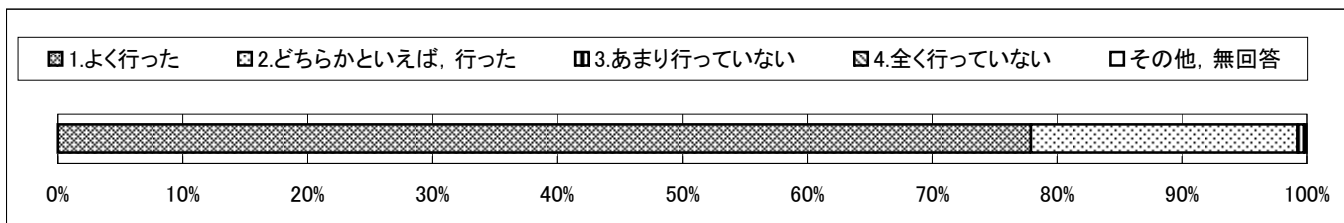


| 質問番号 | 質問事項  |      |     |     |   |   |   |   |   |          |
|------|---|------|-----|-----|---|---|---|---|---|----------|
| (56) | 第3学年の生徒に対する国語の指導として、様々な文章を読む習慣を付ける授業を行いましたか |      |     |     |   |   |   |   |   |          |
| 選択肢  | 1   | 2    | 3   | 4   | 5 | 6 | 7 | 8 | 9 | その他, 無回答 |
| 選択率  | 55.3  | 38.0 | 6.2 | 0.0 |   |   |   |   |   | 0.5      |

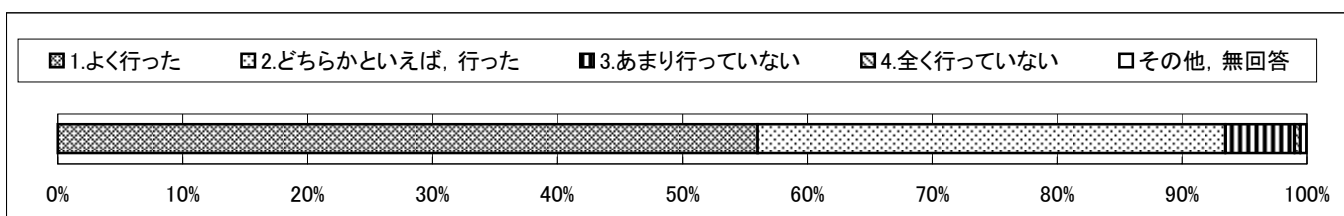


平成19年度全国学力・学習状況調査  
**回答結果集計 [学校質問紙]**  
 全国一学校(私立)

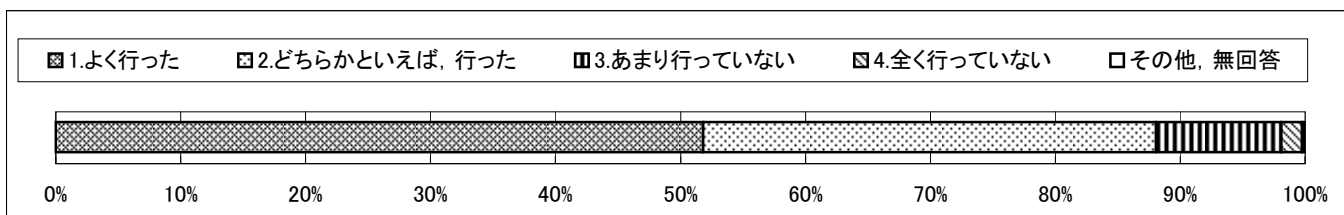
| 質問番号 | 質問事項   |      |     |     |   |   |   |   |   |          |
|------|--|------|-----|-----|---|---|---|---|---|----------|
| (57) | 第3学年の生徒に対する国語の指導として、漢字・語句など基礎的・基本的な事項を定着させる授業を行いましたか |      |     |     |   |   |   |   |   |          |
| 選択肢  | 1  | 2    | 3   | 4   | 5 | 6 | 7 | 8 | 9 | その他, 無回答 |
| 選択率  | 77.9   | 21.4 | 0.5 | 0.0 |   |   |   |   |   | 0.2      |



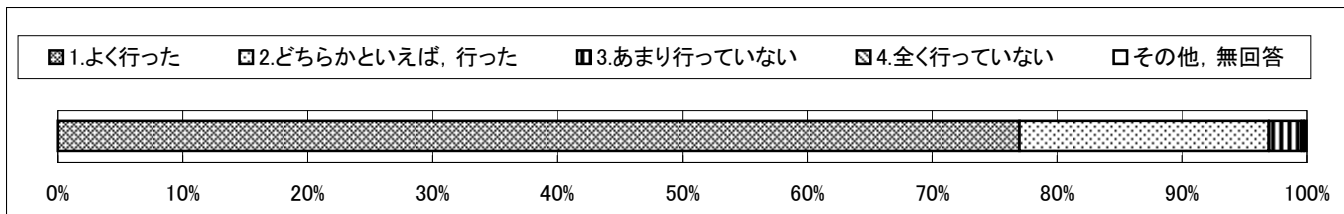
| 質問番号 | 質問事項                                 |      |     |     |   |   |   |   |   |          |
|------|--------------------------------------|------|-----|-----|---|---|---|---|---|----------|
| (58) | 第3学年の生徒に対する数学の指導として、補充的な学習の指導を行いましたか |      |     |     |   |   |   |   |   |          |
| 選択肢  | 1                                    | 2    | 3   | 4   | 5 | 6 | 7 | 8 | 9 | その他, 無回答 |
| 選択率  | 56.1                                 | 37.5 | 5.5 | 0.5 |   |   |   |   |   | 0.5      |



| 質問番号 | 質問事項                                 |      |      |     |   |   |   |   |   |          |
|------|--------------------------------------|------|------|-----|---|---|---|---|---|----------|
| (59) | 第3学年の生徒に対する数学の指導として、発展的な学習の指導を行いましたか |      |      |     |   |   |   |   |   |          |
| 選択肢  | 1                                    | 2    | 3    | 4   | 5 | 6 | 7 | 8 | 9 | その他, 無回答 |
| 選択率  | 51.8                                 | 36.3 | 10.0 | 1.7 |   |   |   |   |   | 0.2      |

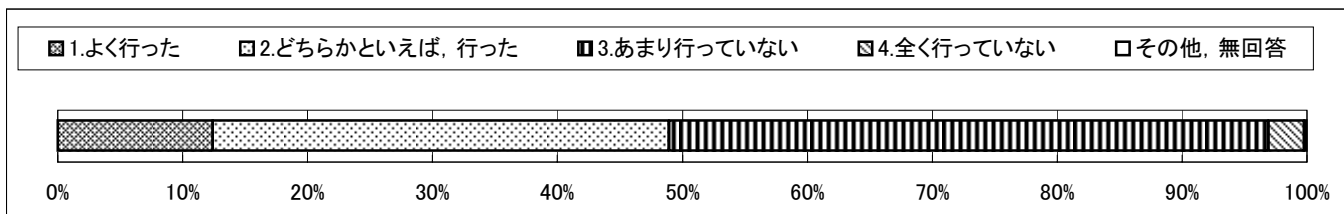


| 質問番号 | 質問事項                                   |      |     |     |   |   |   |   |   |          |
|------|--|------|-----|-----|---|---|---|---|---|----------|
| (60) | 第3学年の生徒に対する数学の指導として、家庭学習の課題(宿題)を与えましたか |      |     |     |   |   |   |   |   |          |
| 選択肢  | 1                                      | 2    | 3   | 4   | 5 | 6 | 7 | 8 | 9 | その他, 無回答 |
| 選択率  | 77.0                                   | 20.0 | 2.6 | 0.2 |   |   |   |   |   | 0.2      |

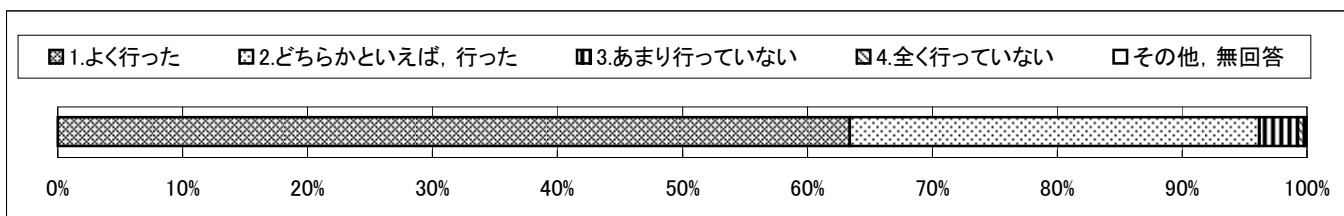


平成19年度全国学力・学習状況調査  
**回答結果集計 [学校質問紙]**  
 全国一学校(私立)

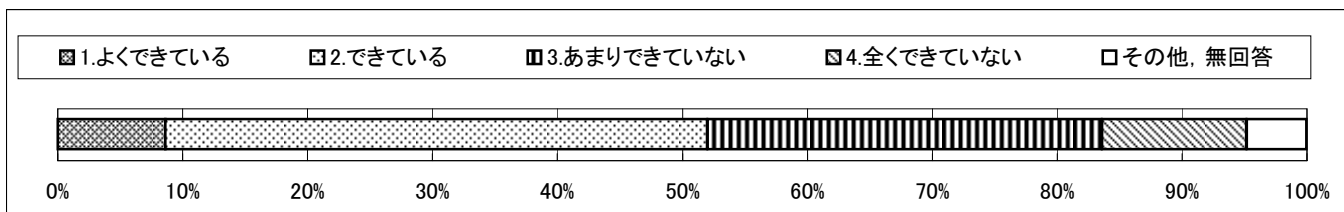
| 質問番号 | 質問事項   |      |      |     |   |   |   |   |   |          |
|------|--|------|------|-----|---|---|---|---|---|----------|
| (61) | 第3学年の生徒に対する数学の指導として、実生活における事象との関連を図った授業を行いましたか |      |      |     |   |   |   |   |   |          |
| 選択肢  | 1  | 2    | 3    | 4   | 5 | 6 | 7 | 8 | 9 | その他, 無回答 |
| 選択率  | 12.4   | 36.6 | 48.0 | 2.9 |   |   |   |   |   | 0.2      |



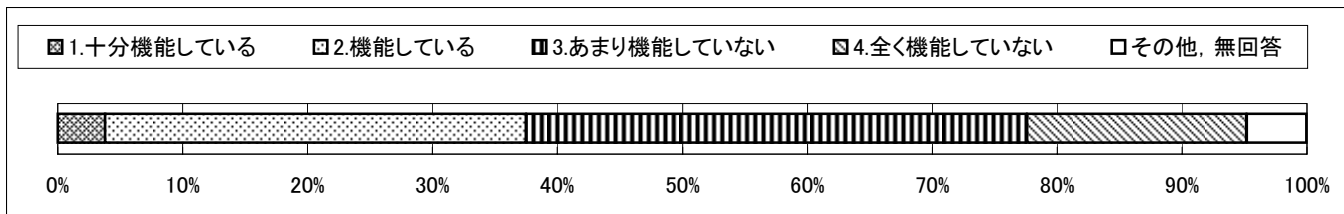
| 質問番号 | 質問事項  |      |     |     |   |   |   |   |   |          |
|------|---|------|-----|-----|---|---|---|---|---|----------|
| (62) | 第3学年の生徒に対する数学の指導として、計算問題などの反復練習をする授業を行いましたか |      |     |     |   |   |   |   |   |          |
| 選択肢  | 1   | 2    | 3   | 4   | 5 | 6 | 7 | 8 | 9 | その他, 無回答 |
| 選択率  | 63.4  | 32.8 | 3.1 | 0.5 |   |   |   |   |   | 0.2      |



| 質問番号 | 質問事項                                      |      |      |      |   |   |   |   |   |          |
|------|---|------|------|------|---|---|---|---|---|----------|
| (63) | 学校の教員は、特別支援教育について理解し、子どもの特性に応じた指導ができていますか |      |      |      |   |   |   |   |   |          |
| 選択肢  | 1   | 2    | 3    | 4    | 5 | 6 | 7 | 8 | 9 | その他, 無回答 |
| 選択率  | 8.6                                       | 43.5 | 31.6 | 11.6 |   |   |   |   |   | 4.8      |



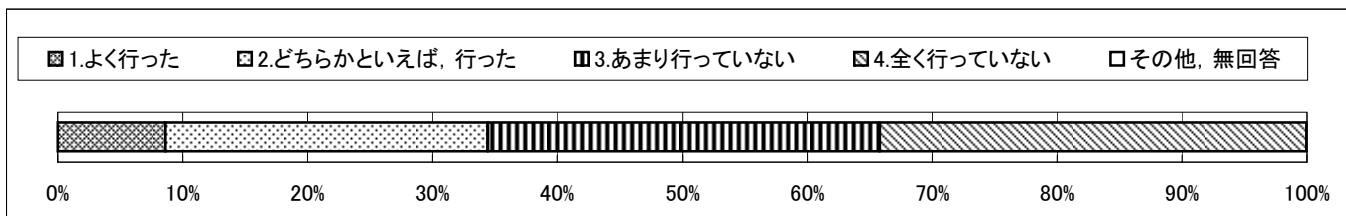
| 質問番号 | 質問事項                          |      |      |      |   |   |   |   |   |          |
|------|-------------------------------|------|------|------|---|---|---|---|---|----------|
| (64) | 学校全体として特別支援教育の校内支援体制が機能していますか |      |      |      |   |   |   |   |   |          |
| 選択肢  | 1                             | 2    | 3    | 4    | 5 | 6 | 7 | 8 | 9 | その他, 無回答 |
| 選択率  | 3.8                           | 33.7 | 40.1 | 17.6 |   |   |   |   |   | 4.8      |



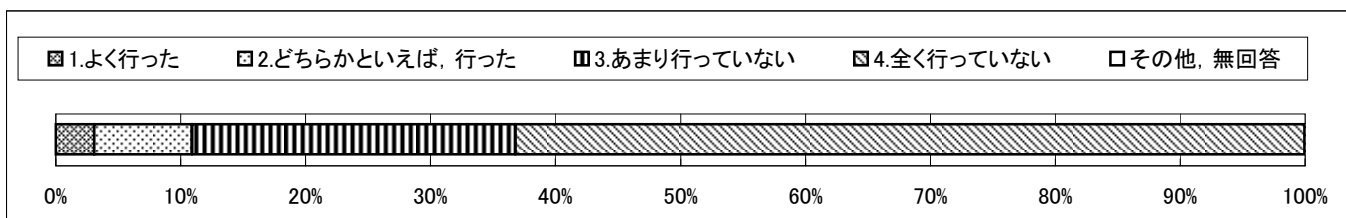


平成19年度全国学力・学習状況調査  
**回答結果集計 [学校質問紙]**  
 全国一学校(私立)

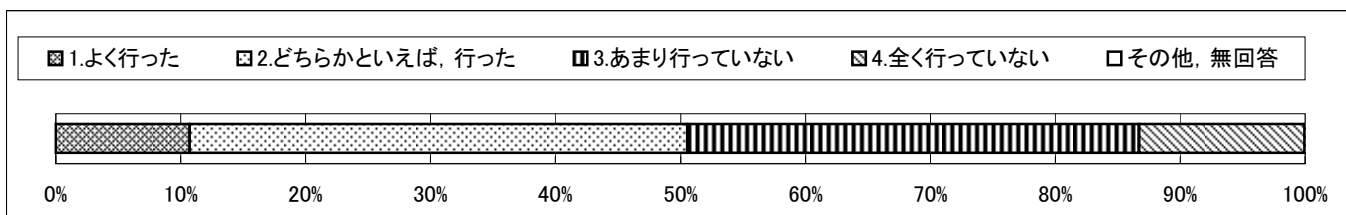
| 質問番号 | 質問事項   |      |      |      |   |   |   |   |   |          |
|------|--|------|------|------|---|---|---|---|---|----------|
| (65) | 第3学年の生徒に対して、地域の人材を外部講師として招聘した授業を行いましたか <sup>へい</sup> |      |      |      |   |   |   |   |   |          |
| 選択肢  | 1  | 2    | 3    | 4    | 5 | 6 | 7 | 8 | 9 | その他, 無回答 |
| 選択率  | 8.6  | 25.9 | 31.4 | 34.2 |   |   |   |   |   | 0.0      |



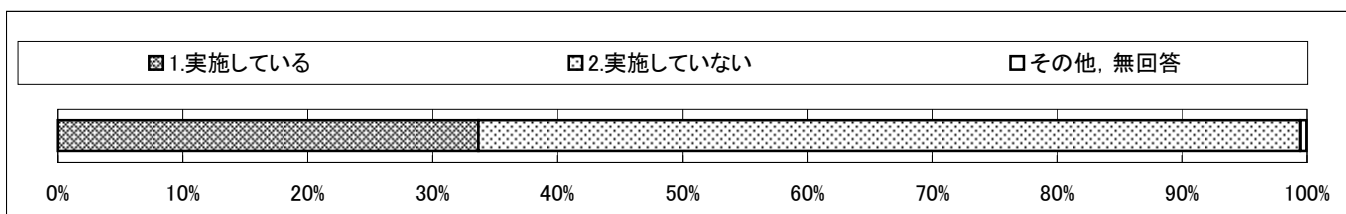
| 質問番号 | 質問事項                                    |     |      |      |   |   |   |   |   |          |
|------|---|-----|------|------|---|---|---|---|---|----------|
| (66) | 第3学年の生徒に対して、ボランティア等による授業サポート(補助)を行いましたか |     |      |      |   |   |   |   |   |          |
| 選択肢  | 1                                       | 2   | 3    | 4    | 5 | 6 | 7 | 8 | 9 | その他, 無回答 |
| 選択率  | 3.1                                     | 7.8 | 25.9 | 63.2 |   |   |   |   |   | 0.0      |



| 質問番号 | 質問事項                                   |      |      |      |   |   |   |   |   |          |
|------|--|------|------|------|---|---|---|---|---|----------|
| (67) | 第3学年の生徒に対して、博物館や科学館, 図書館を利用した授業を行いましたか |      |      |      |   |   |   |   |   |          |
| 選択肢  | 1                                      | 2    | 3    | 4    | 5 | 6 | 7 | 8 | 9 | その他, 無回答 |
| 選択率  | 10.7                                   | 39.9 | 36.1 | 13.3 |   |   |   |   |   | 0.0      |

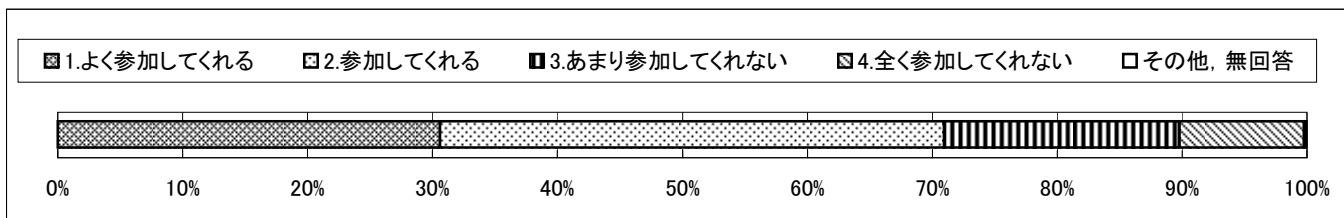


| 質問番号 | 質問事項                |      |   |   |   |   |   |   |   |          |
|------|---------------------|------|---|---|---|---|---|---|---|----------|
| (68) | 職場見学や職場体験活動を行っていますか |      |   |   |   |   |   |   |   |          |
| 選択肢  | 1                   | 2    | 3 | 4 | 5 | 6 | 7 | 8 | 9 | その他, 無回答 |
| 選択率  | 33.7                | 65.8 |   |   |   |   |   |   |   | 0.5      |

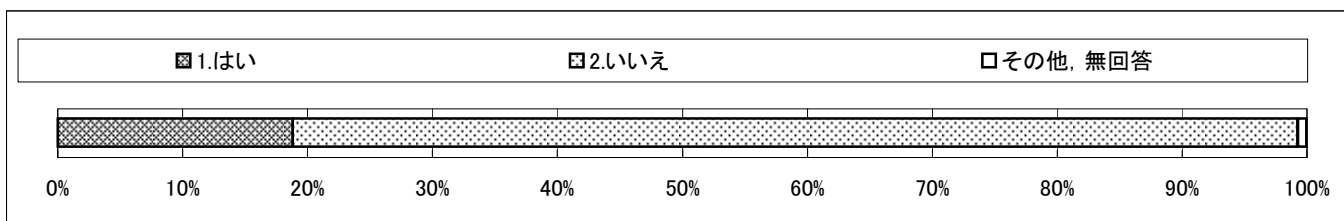


平成19年度全国学力・学習状況調査  
**回答結果集計 [学校質問紙]**  
 全国一学校(私立)

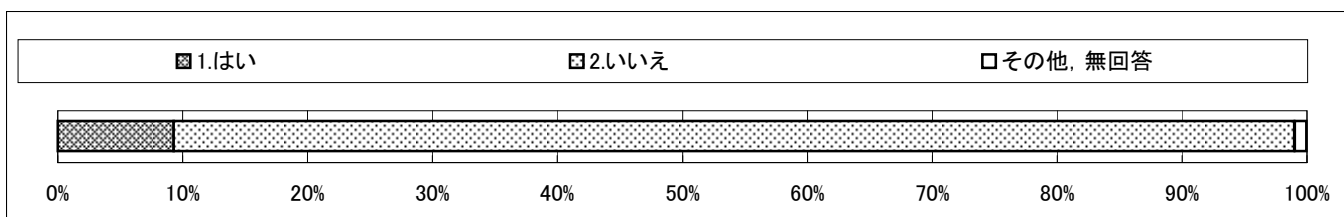
| 質問番号 | 質問事項                               |      |      |      |   |   |   |   |   |          |
|------|------------------------------------|------|------|------|---|---|---|---|---|----------|
| (69) | PTAや地域の人が学校の諸活動にボランティアとして参加してくれますか |      |      |      |   |   |   |   |   |          |
| 選択肢  | 1                                  | 2    | 3    | 4    | 5 | 6 | 7 | 8 | 9 | その他, 無回答 |
| 選択率  | 30.6                               | 40.4 | 18.8 | 10.0 |   |   |   |   |   | 0.2      |



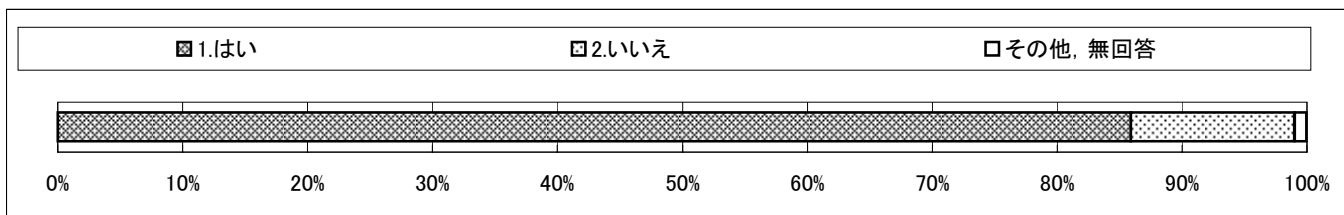
| 質問番号 | 質問事項                               |      |   |   |   |   |   |   |   |          |
|------|------------------------------------|------|---|---|---|---|---|---|---|----------|
| (70) | 第3学年の生徒に対する家庭訪問は, 学校で決めた期間に実施しましたか |      |   |   |   |   |   |   |   |          |
| 選択肢  | 1                                  | 2    | 3 | 4 | 5 | 6 | 7 | 8 | 9 | その他, 無回答 |
| 選択率  | 18.8                               | 80.5 |   |   |   |   |   |   |   | 0.7      |



| 質問番号 | 質問事項  |      |   |   |   |   |   |   |   |          |
|------|---|------|---|---|---|---|---|---|---|----------|
| (71) | 第3学年の生徒に対する家庭訪問は, 学校で決めた期間以外にも, 普段からよく実施しましたか |      |   |   |   |   |   |   |   |          |
| 選択肢  | 1   | 2    | 3 | 4 | 5 | 6 | 7 | 8 | 9 | その他, 無回答 |
| 選択率  | 9.3   | 89.8 |   |   |   |   |   |   |   | 1.0      |

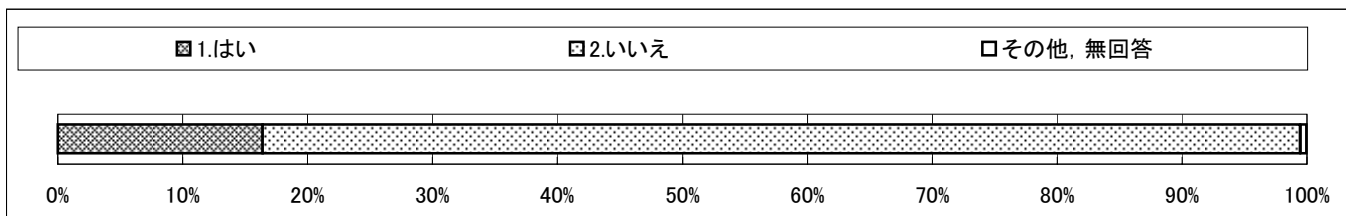


| 質問番号 | 質問事項  |      |   |   |   |   |   |   |   |          |
|------|---|------|---|---|---|---|---|---|---|----------|
| (72) | 第3学年の生徒に対する家庭訪問は, 学校で決めた期間以外に, 何か問題が起きた時にも実施しましたか |      |   |   |   |   |   |   |   |          |
| 選択肢  | 1   | 2    | 3 | 4 | 5 | 6 | 7 | 8 | 9 | その他, 無回答 |
| 選択率  | 86.0  | 13.1 |   |   |   |   |   |   |   | 1.0      |

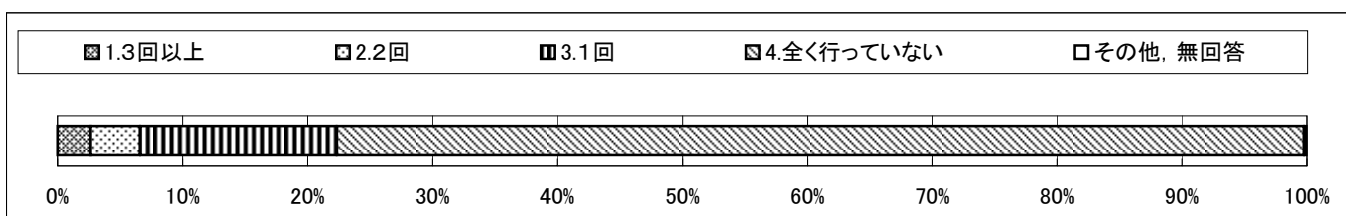


平成19年度全国学力・学習状況調査  
**回答結果集計 [学校質問紙]**  
 全国一学校(私立)

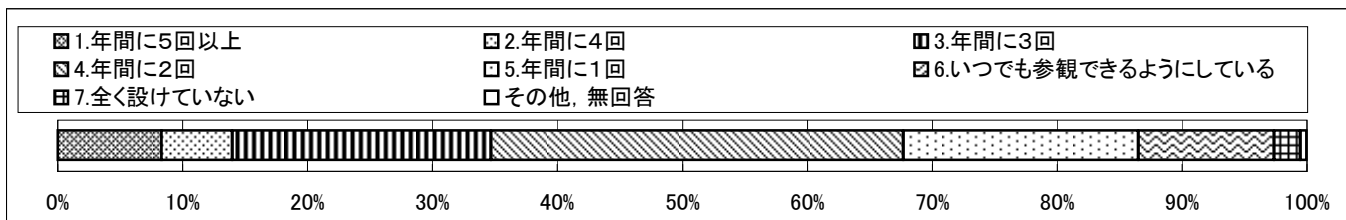
| 質問番号 | 質問事項                                 |      |   |   |   |   |   |   |   |         |
|------|--------------------------------------|------|---|---|---|---|---|---|---|---------|
| (73) | 第3学年の生徒に対する家庭訪問は、希望する生徒だけを対象に実施しましたか |      |   |   |   |   |   |   |   |         |
| 選択肢  | 1                                    | 2    | 3 | 4 | 5 | 6 | 7 | 8 | 9 | その他、無回答 |
| 選択率  | 16.4                                 | 83.1 |   |   |   |   |   |   |   | 0.5     |



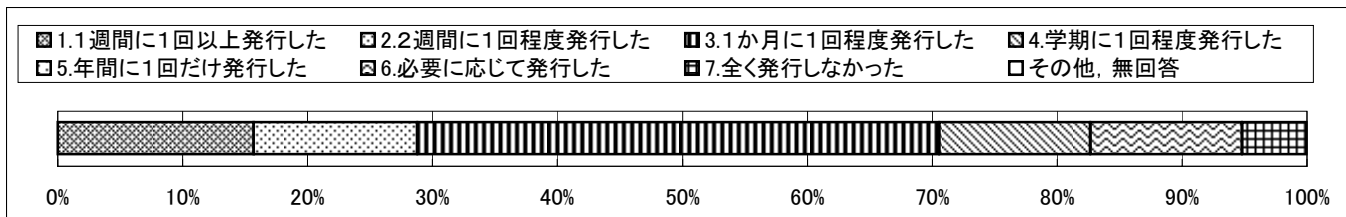
| 質問番号 | 質問事項                                 |     |      |      |   |   |   |   |   |         |
|------|--------------------------------------|-----|------|------|---|---|---|---|---|---------|
| (74) | 第3学年の生徒に対して、前年度、定期的な家庭訪問をどれくらい行いましたか |     |      |      |   |   |   |   |   |         |
| 選択肢  | 1                                    | 2   | 3    | 4    | 5 | 6 | 7 | 8 | 9 | その他、無回答 |
| 選択率  | 2.6                                  | 4.0 | 15.7 | 77.4 |   |   |   |   |   | 0.2     |



| 質問番号 | 質問事項                             |     |      |      |      |      |     |   |   |         |
|------|----------------------------------|-----|------|------|------|------|-----|---|---|---------|
| (75) | 第3学年を対象とした授業参観を、前年度、どれくらい実施しましたか |     |      |      |      |      |     |   |   |         |
| 選択肢  | 1                                | 2   | 3    | 4    | 5    | 6    | 7   | 8 | 9 | その他、無回答 |
| 選択率  | 8.3                              | 5.7 | 20.7 | 33.0 | 18.8 | 10.9 | 2.1 |   |   | 0.5     |

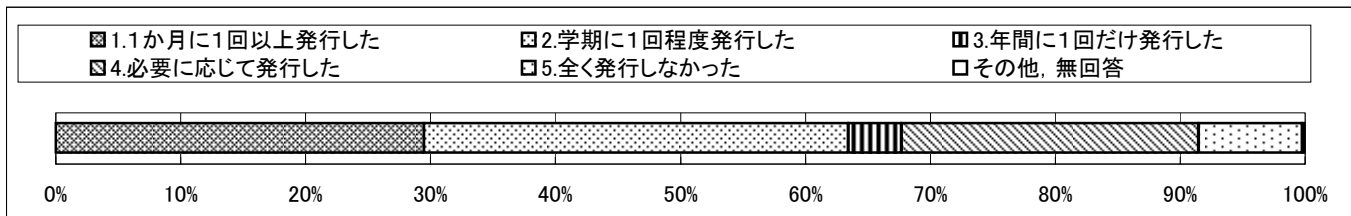


| 質問番号 | 質問事項                               |      |      |      |     |      |     |   |   |         |
|------|------------------------------------|------|------|------|-----|------|-----|---|---|---------|
| (76) | 家庭への定期的な連絡方法として、学級便り又は学年便りを発行しましたか |      |      |      |     |      |     |   |   |         |
| 選択肢  | 1                                  | 2    | 3    | 4    | 5   | 6    | 7   | 8 | 9 | その他、無回答 |
| 選択率  | 15.7                               | 13.1 | 41.8 | 12.1 | 0.0 | 12.1 | 5.2 |   |   | 0.0     |

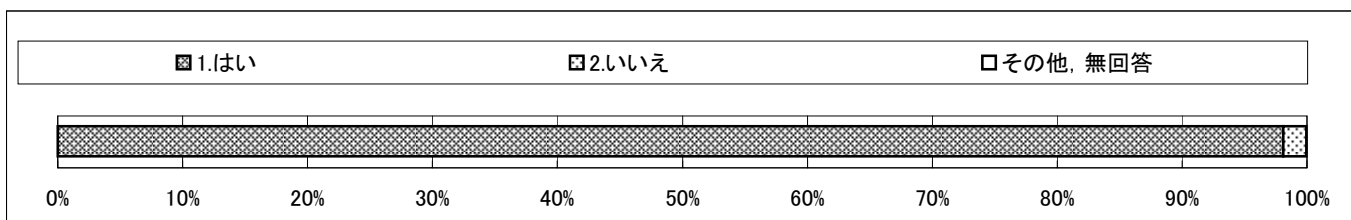


平成19年度全国学力・学習状況調査  
**回答結果集計 [学校質問紙]**  
 全国一学校(私立)

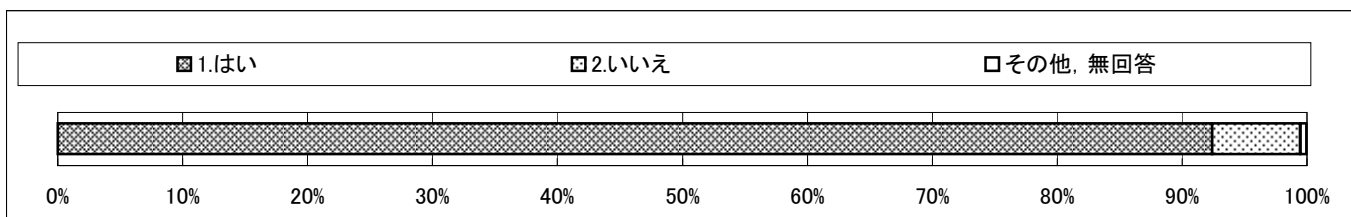
| 質問番号 | 質問事項                             |      |     |      |     |   |   |   |   |          |
|------|----------------------------------|------|-----|------|-----|---|---|---|---|----------|
| (77) | 学校から家庭への定期的な連絡方法として、学校便りを発行しましたか |      |     |      |     |   |   |   |   |          |
| 選択肢  | 1                                | 2    | 3   | 4    | 5   | 6 | 7 | 8 | 9 | その他, 無回答 |
| 選択率  | 29.5                             | 34.0 | 4.3 | 23.8 | 8.3 |   |   |   |   | 0.2      |



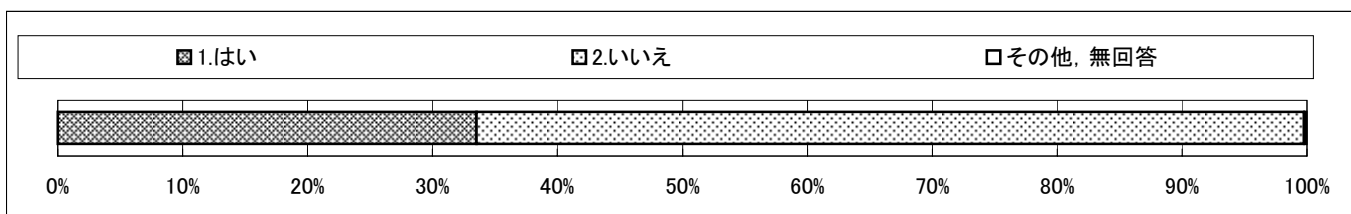
| 質問番号 | 質問事項                                   |     |   |   |   |   |   |   |   |          |
|------|--|-----|---|---|---|---|---|---|---|----------|
| (78) | 学校の教育活動の情報について、ホームページを開設して情報提供を行っていますか |     |   |   |   |   |   |   |   |          |
| 選択肢  | 1                                      | 2   | 3 | 4 | 5 | 6 | 7 | 8 | 9 | その他, 無回答 |
| 選択率  | 98.1                                   | 1.9 |   |   |   |   |   |   |   | 0.0      |



| 質問番号 | 質問事項                                      |     |   |   |   |   |   |   |   |          |
|------|---|-----|---|---|---|---|---|---|---|----------|
| (79) | 保護者からの意見や要望を聞くために、懇談会の開催やアンケート調査を実施していますか |     |   |   |   |   |   |   |   |          |
| 選択肢  | 1   | 2   | 3 | 4 | 5 | 6 | 7 | 8 | 9 | その他, 無回答 |
| 選択率  | 92.4                                      | 7.1 |   |   |   |   |   |   |   | 0.5      |

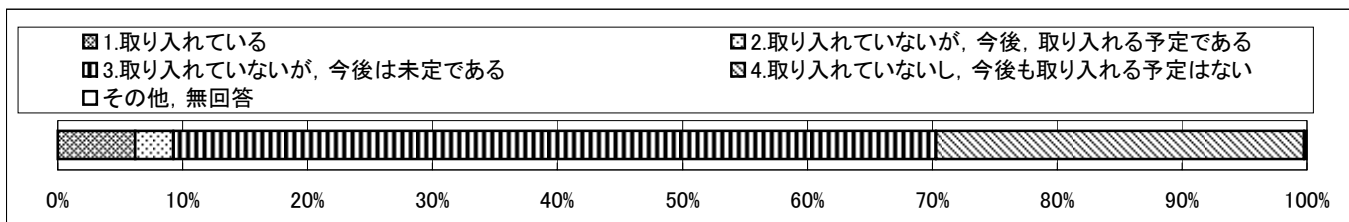


| 質問番号 | 質問事項                             |      |   |   |   |   |   |   |   |          |
|------|----------------------------------|------|---|---|---|---|---|---|---|----------|
| (80) | 地域の人々が自由に授業参観などができる学校公開日を設けていますか |      |   |   |   |   |   |   |   |          |
| 選択肢  | 1                                | 2    | 3 | 4 | 5 | 6 | 7 | 8 | 9 | その他, 無回答 |
| 選択率  | 33.5                             | 66.3 |   |   |   |   |   |   |   | 0.2      |

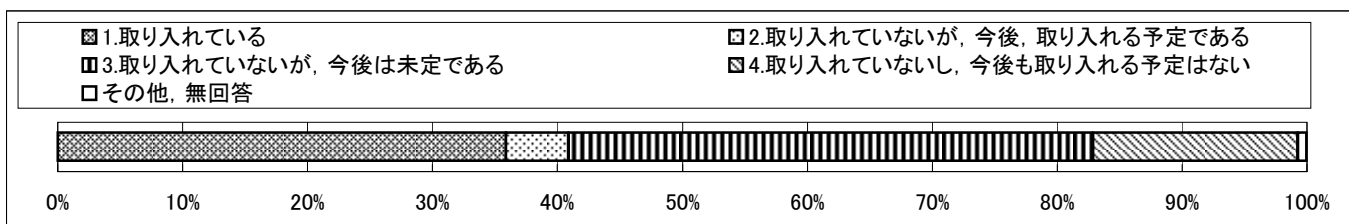


平成19年度全国学力・学習状況調査  
**回答結果集計 [学校質問紙]**  
 全国一学校(私立)

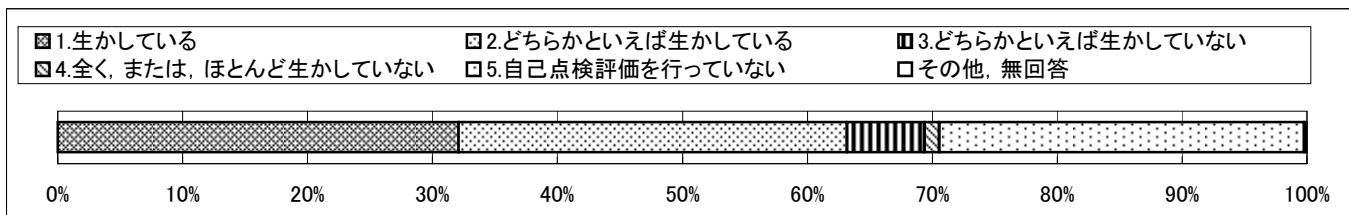
| 質問番号 | 質問事項                             |     |      |      |   |   |   |   |   |          |
|------|----------------------------------|-----|------|------|---|---|---|---|---|----------|
| (81) | 学校運営協議会(コミュニティ・スクール)制度を取り入れていますか |     |      |      |   |   |   |   |   |          |
| 選択肢  | 1                                | 2   | 3    | 4    | 5 | 6 | 7 | 8 | 9 | その他, 無回答 |
| 選択率  | 6.2                              | 3.1 | 61.0 | 29.5 |   |   |   |   |   | 0.2      |



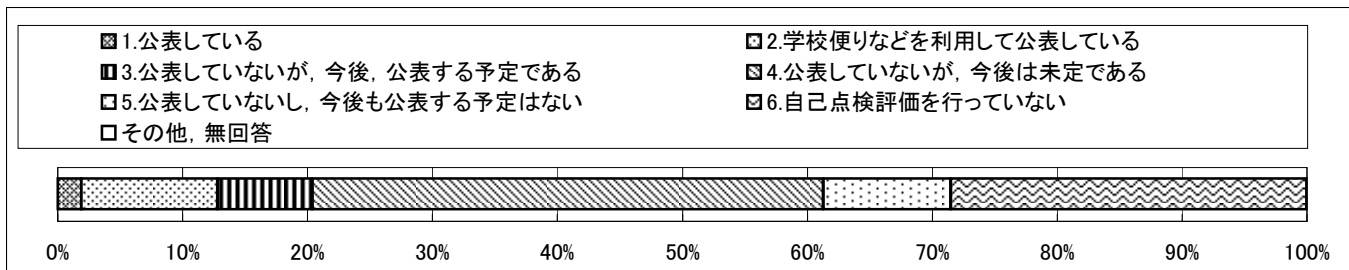
| 質問番号 | 質問事項                             |     |      |      |   |   |   |   |   |          |
|------|----------------------------------|-----|------|------|---|---|---|---|---|----------|
| (82) | 学校評議員(類似の制度によるものを含む)制度を取り入れていますか |     |      |      |   |   |   |   |   |          |
| 選択肢  | 1                                | 2   | 3    | 4    | 5 | 6 | 7 | 8 | 9 | その他, 無回答 |
| 選択率  | 35.9                             | 5.0 | 42.0 | 16.4 |   |   |   |   |   | 0.7      |



| 質問番号 | 質問事項                          |      |     |     |      |   |   |   |   |          |
|------|-------------------------------|------|-----|-----|------|---|---|---|---|----------|
| (83) | 学校の自己点検評価の結果を学校運営の改善に生かしていますか |      |     |     |      |   |   |   |   |          |
| 選択肢  | 1                             | 2    | 3   | 4   | 5    | 6 | 7 | 8 | 9 | その他, 無回答 |
| 選択率  | 32.1                          | 31.1 | 6.2 | 1.2 | 29.2 |   |   |   |   | 0.2      |

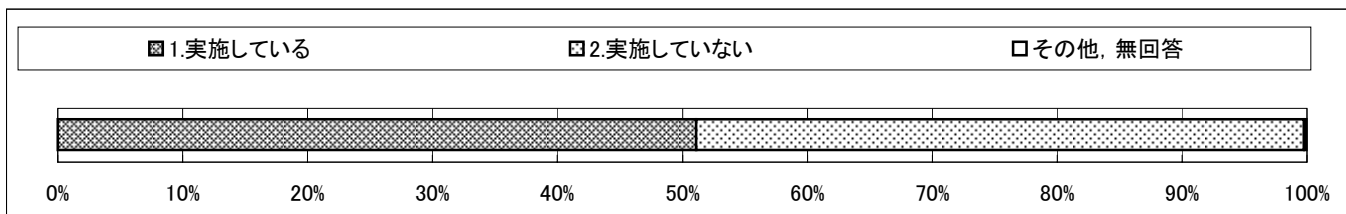


| 質問番号 | 質問事項                              |      |     |      |      |      |   |   |   |          |
|------|-----------------------------------|------|-----|------|------|------|---|---|---|----------|
| (84) | 学校のホームページを利用して、自己点検評価の結果を公表していますか |      |     |      |      |      |   |   |   |          |
| 選択肢  | 1                                 | 2    | 3   | 4    | 5    | 6    | 7 | 8 | 9 | その他, 無回答 |
| 選択率  | 1.9                               | 10.9 | 7.6 | 40.9 | 10.2 | 28.5 |   |   |   | 0.0      |

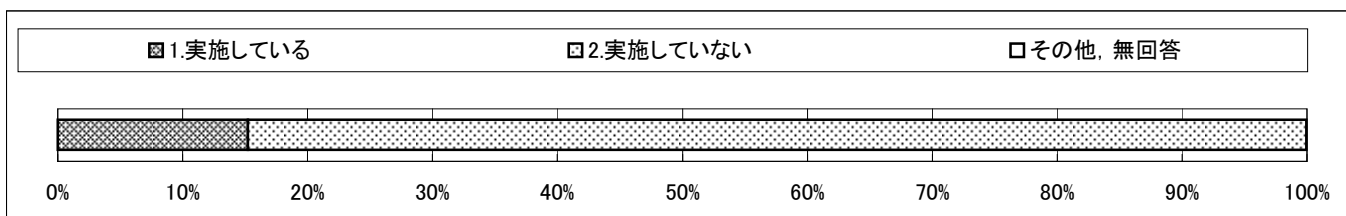


平成19年度全国学力・学習状況調査  
**回答結果集計 [学校質問紙]**  
 全国一学校(私立)

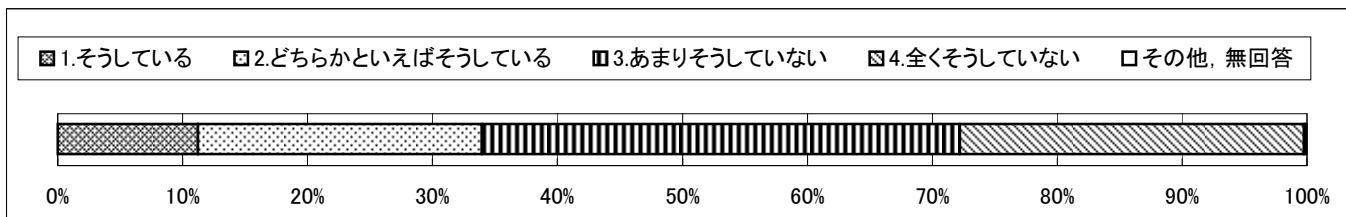
| 質問番号 | 質問事項               |      |   |   |   |   |   |   |   |          |
|------|--------------------|------|---|---|---|---|---|---|---|----------|
| (85) | 生徒による授業評価を実施していますか |      |   |   |   |   |   |   |   |          |
| 選択肢  | 1                  | 2    | 3 | 4 | 5 | 6 | 7 | 8 | 9 | その他, 無回答 |
| 選択率  | 51.1               | 48.7 |   |   |   |   |   |   |   | 0.2      |



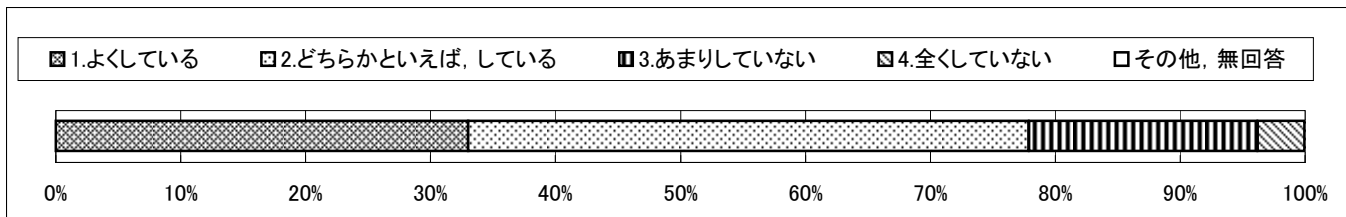
| 質問番号 | 質問事項                             |      |   |   |   |   |   |   |   |          |
|------|----------------------------------|------|---|---|---|---|---|---|---|----------|
| (86) | 保護者や地域の人などの外部評価者による外部評価を実施していますか |      |   |   |   |   |   |   |   |          |
| 選択肢  | 1                                | 2    | 3 | 4 | 5 | 6 | 7 | 8 | 9 | その他, 無回答 |
| 選択率  | 15.2                             | 84.8 |   |   |   |   |   |   |   | 0.0      |



| 質問番号 | 質問事項   |      |      |      |   |   |   |   |   |          |
|------|--|------|------|------|---|---|---|---|---|----------|
| (87) | 保護者や地域の人 <sup>の</sup> 意見を参考にして, 学校の教育目標を作成していますか |      |      |      |   |   |   |   |   |          |
| 選択肢  | 1  | 2    | 3    | 4    | 5 | 6 | 7 | 8 | 9 | その他, 無回答 |
| 選択率  | 11.2   | 22.8 | 38.2 | 27.6 |   |   |   |   |   | 0.2      |

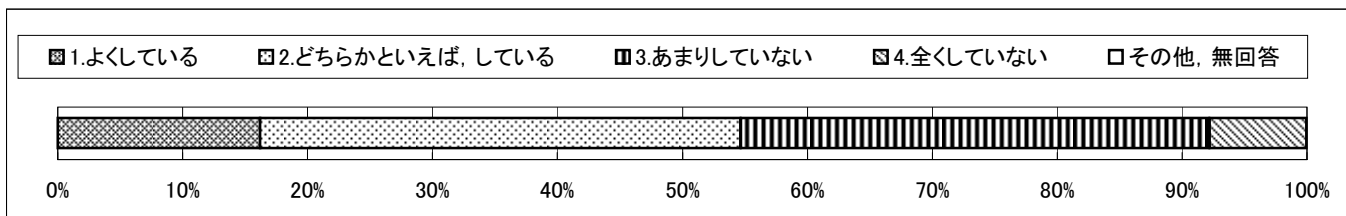


| 質問番号 | 質問事項   |      |      |     |   |   |   |   |   |          |
|------|--|------|------|-----|---|---|---|---|---|----------|
| (88) | 学校でテーマを決め, 講師を招聘する <sup>へい</sup> などの校内研修を行っていますか |      |      |     |   |   |   |   |   |          |
| 選択肢  | 1  | 2    | 3    | 4   | 5 | 6 | 7 | 8 | 9 | その他, 無回答 |
| 選択率  | 33.0   | 44.9 | 18.3 | 3.8 |   |   |   |   |   | 0.0      |

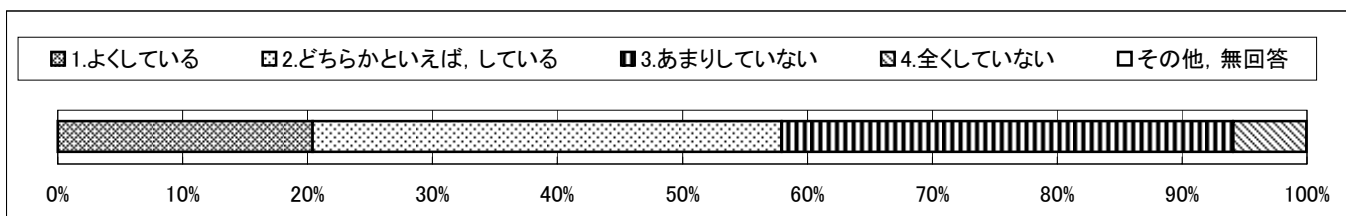


平成19年度全国学力・学習状況調査  
**回答結果集計 [学校質問紙]**  
 全国一学校(私立)

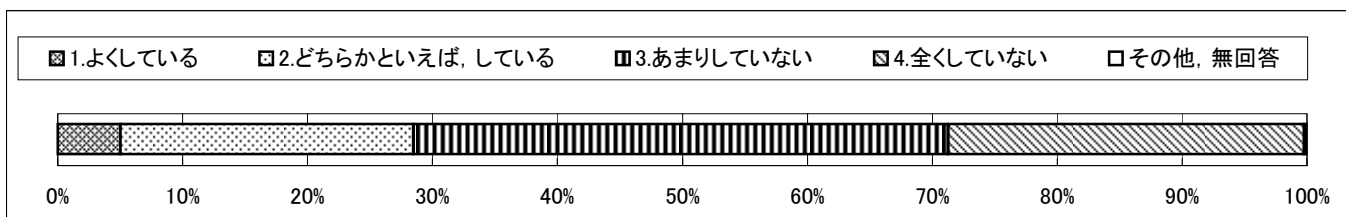
| 質問番号 | 質問事項                   |      |      |     |   |   |   |   |   |          |
|------|------------------------|------|------|-----|---|---|---|---|---|----------|
| (89) | 基礎学力の定着について、研修を行っていますか |      |      |     |   |   |   |   |   |          |
| 選択肢  | 1                      | 2    | 3    | 4   | 5 | 6 | 7 | 8 | 9 | その他, 無回答 |
| 選択率  | 16.2                   | 38.5 | 37.5 | 7.8 |   |   |   |   |   | 0.0      |



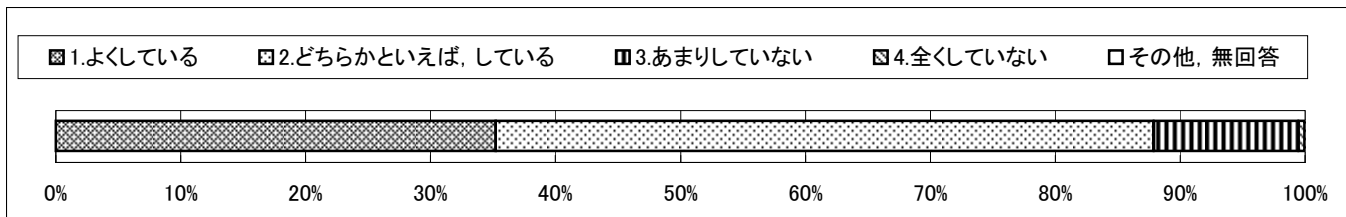
| 質問番号 | 質問事項                       |      |      |     |   |   |   |   |   |          |
|------|----------------------------|------|------|-----|---|---|---|---|---|----------|
| (90) | 模擬授業や事例研究など、実践的な研修を行っていますか |      |      |     |   |   |   |   |   |          |
| 選択肢  | 1                          | 2    | 3    | 4   | 5 | 6 | 7 | 8 | 9 | その他, 無回答 |
| 選択率  | 20.4                       | 37.5 | 36.1 | 5.9 |   |   |   |   |   | 0.0      |



| 質問番号 | 質問事項  |      |      |      |   |   |   |   |   |          |
|------|---|------|------|------|---|---|---|---|---|----------|
| (91) | 障害のある生徒に対する理解や指導方法の研究など、特別支援教育についての研修を行っていますか |      |      |      |   |   |   |   |   |          |
| 選択肢  | 1   | 2    | 3    | 4    | 5 | 6 | 7 | 8 | 9 | その他, 無回答 |
| 選択率  | 5.0   | 23.5 | 42.8 | 28.5 |   |   |   |   |   | 0.2      |

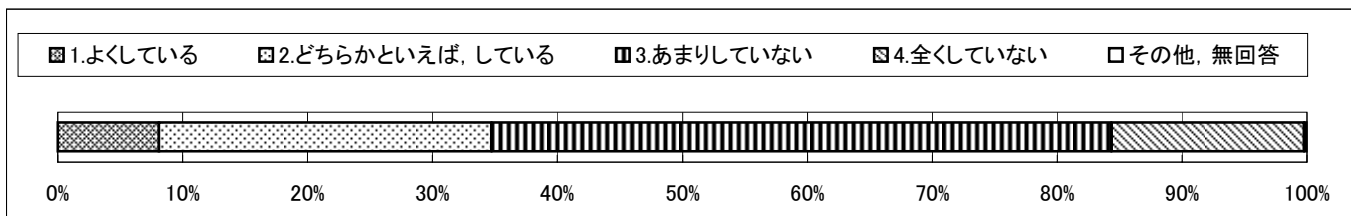


| 質問番号 | 質問事項  |      |      |     |   |   |   |   |   |          |
|------|---|------|------|-----|---|---|---|---|---|----------|
| (92) | 教員が、他校や外部の研修機関などの学校外での研修に積極的に参加できるようにしていますか |      |      |     |   |   |   |   |   |          |
| 選択肢  | 1   | 2    | 3    | 4   | 5 | 6 | 7 | 8 | 9 | その他, 無回答 |
| 選択率  | 35.2  | 52.7 | 11.6 | 0.5 |   |   |   |   |   | 0.0      |

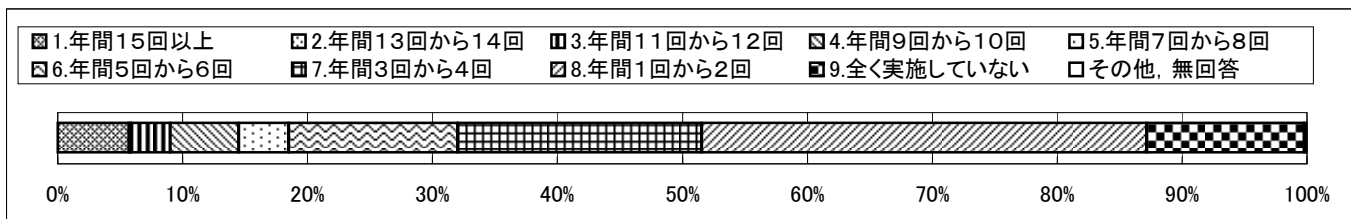


平成19年度全国学力・学習状況調査  
**回答結果集計 [学校質問紙]**  
 全国一学校(私立)

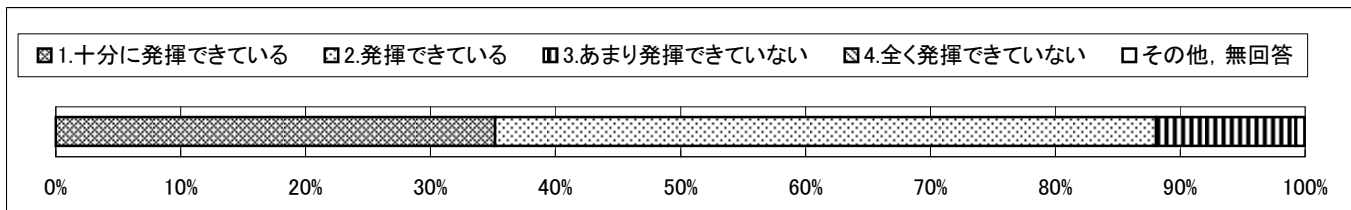
| 質問番号 | 質問事項                     |      |      |      |   |   |   |   |   |          |
|------|--------------------------|------|------|------|---|---|---|---|---|----------|
| (93) | ICTを活用した授業のための研修を行っていますか |      |      |      |   |   |   |   |   |          |
| 選択肢  | 1                        | 2    | 3    | 4    | 5 | 6 | 7 | 8 | 9 | その他, 無回答 |
| 選択率  | 8.1                      | 26.6 | 49.6 | 15.4 |   |   |   |   |   | 0.2      |



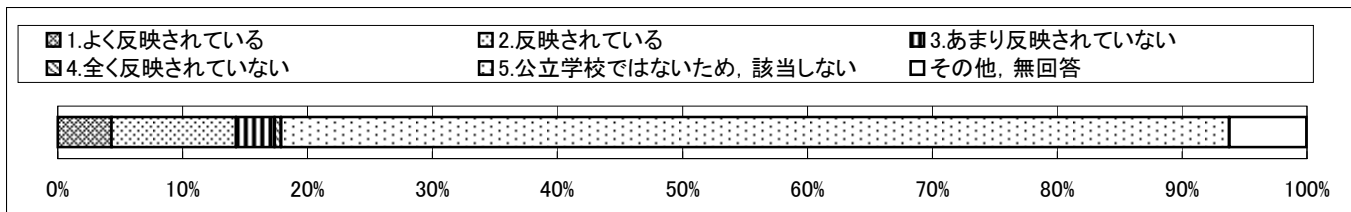
| 質問番号 | 質問事項                       |     |     |     |     |      |      |      |      |          |
|------|----------------------------|-----|-----|-----|-----|------|------|------|------|----------|
| (94) | 授業研究を伴う校内研修を前年度, 何回実施しましたか |     |     |     |     |      |      |      |      |          |
| 選択肢  | 1                          | 2   | 3   | 4   | 5   | 6    | 7    | 8    | 9    | その他, 無回答 |
| 選択率  | 5.7                        | 0.2 | 3.1 | 5.5 | 4.0 | 13.5 | 19.5 | 35.6 | 12.6 | 0.2      |



| 質問番号 | 質問事項                          |      |      |     |   |   |   |   |   |          |
|------|-------------------------------|------|------|-----|---|---|---|---|---|----------|
| (95) | 学校運営に校長のリーダーシップが発揮できていると思いますか |      |      |     |   |   |   |   |   |          |
| 選択肢  | 1                             | 2    | 3    | 4   | 5 | 6 | 7 | 8 | 9 | その他, 無回答 |
| 選択率  | 35.2                          | 53.0 | 11.2 | 0.0 |   |   |   |   |   | 0.7      |



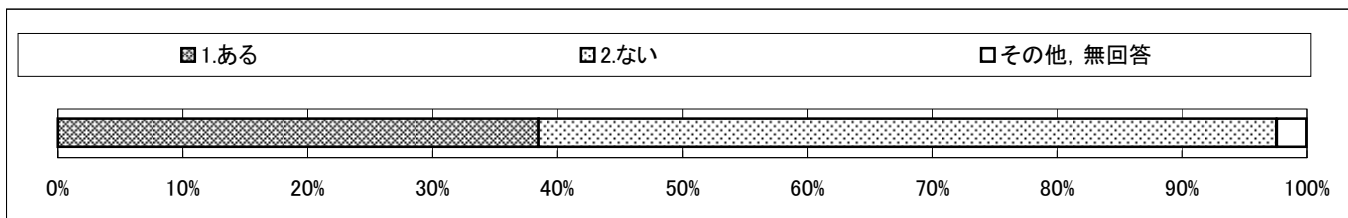
| 質問番号 | 質問事項                                    |      |     |     |      |   |   |   |   |          |
|------|---|------|-----|-----|------|---|---|---|---|----------|
| (96) | 予算に関し, 教育委員会に対する校長(学校)の意向はどの程度反映されていますか |      |     |     |      |   |   |   |   |          |
| 選択肢  | 1                                       | 2    | 3   | 4   | 5    | 6 | 7 | 8 | 9 | その他, 無回答 |
| 選択率  | 4.3                                     | 10.0 | 3.1 | 0.5 | 76.0 |   |   |   |   | 6.2      |





平成19年度全国学力・学習状況調査  
**回答結果集計 [学校質問紙]**  
 全国一学校(私立)

| 質問番号 | 質問事項              |      |   |   |   |   |   |   |   |          |
|------|-------------------|------|---|---|---|---|---|---|---|----------|
| (97) | 学校には校長の裁量経費がありますか |      |   |   |   |   |   |   |   |          |
| 選択肢  | 1                 | 2    | 3 | 4 | 5 | 6 | 7 | 8 | 9 | その他, 無回答 |
| 選択率  | 38.5              | 59.1 |   |   |   |   |   |   |   | 2.4      |



| 質問番号 | 質問事項                                     |     |     |     |      |   |   |   |   |          |
|------|--|-----|-----|-----|------|---|---|---|---|----------|
| (98) | 所属職員の人事に関し, 教育委員会に対する校長の意見はどの程度反映されていますか |     |     |     |      |   |   |   |   |          |
| 選択肢  | 1  | 2   | 3   | 4   | 5    | 6 | 7 | 8 | 9 | その他, 無回答 |
| 選択率  | 4.8                                      | 6.7 | 1.0 | 0.0 | 81.5 |   |   |   |   | 6.2      |

