

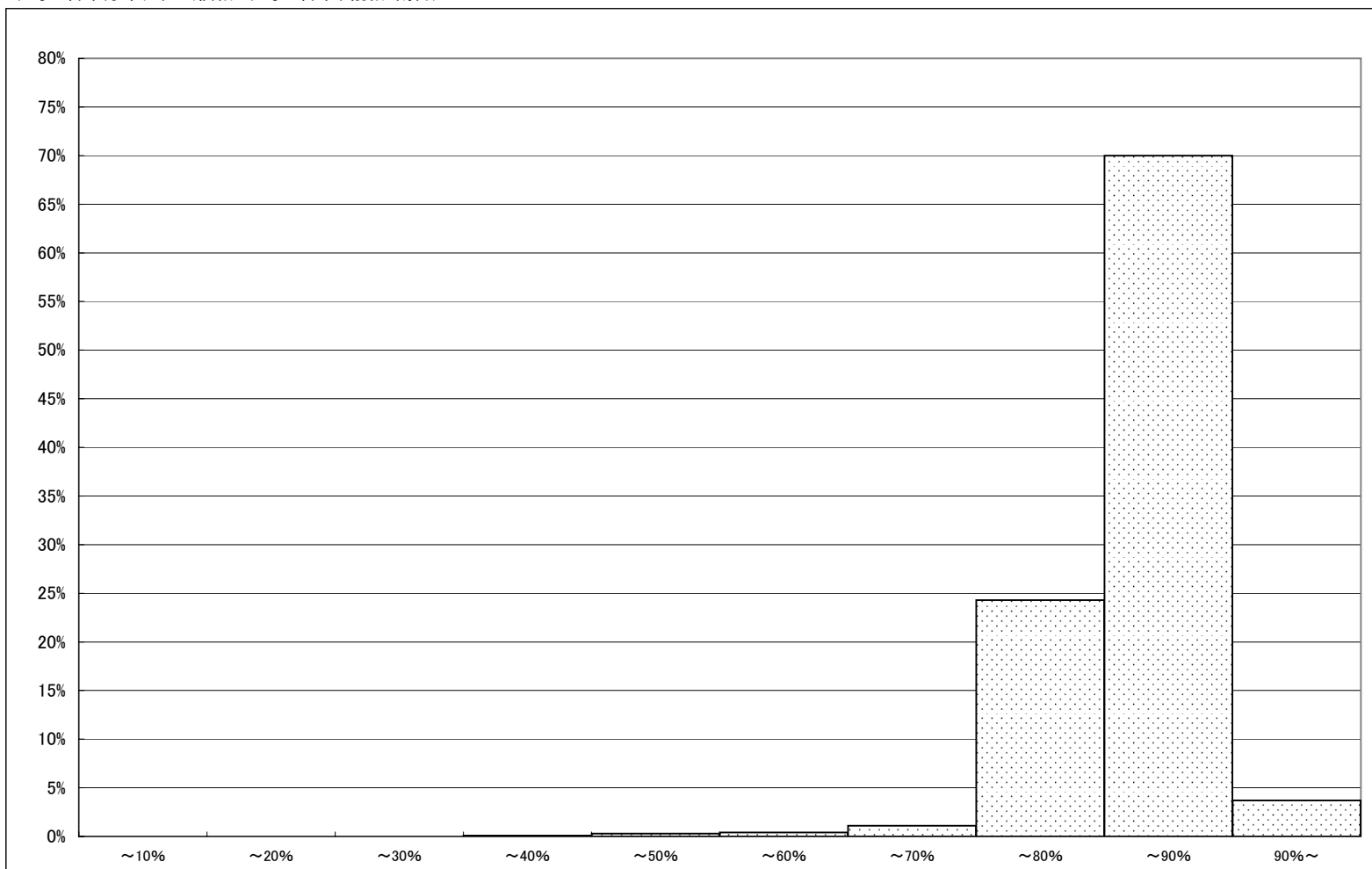
平成19年度全国学力・学習状況調査  
**調査結果概況 [国語A:主として知識]**  
 全国一学校(国・公・私立)

・以下の集計値／グラフは、4月24日に実施した調査の結果を集計した値である。

学校数	平均正答数	平均正答率 (%)	中央値 (%)	標準偏差
10,535	30.3 / 37	81.9	82.3	5.7

平均正答率集計値 (学校数)	
0%以上10%未満	2
10%以上20%未満	3
20%以上30%未満	3
30%以上40%未満	10
40%以上50%未満	30
50%以上60%未満	44
60%以上70%未満	120
70%以上80%未満	2,557
80%以上90%未満	7,377
90%以上	389

平均正答率分布グラフ(横軸:平均正答率、縦軸:割合)

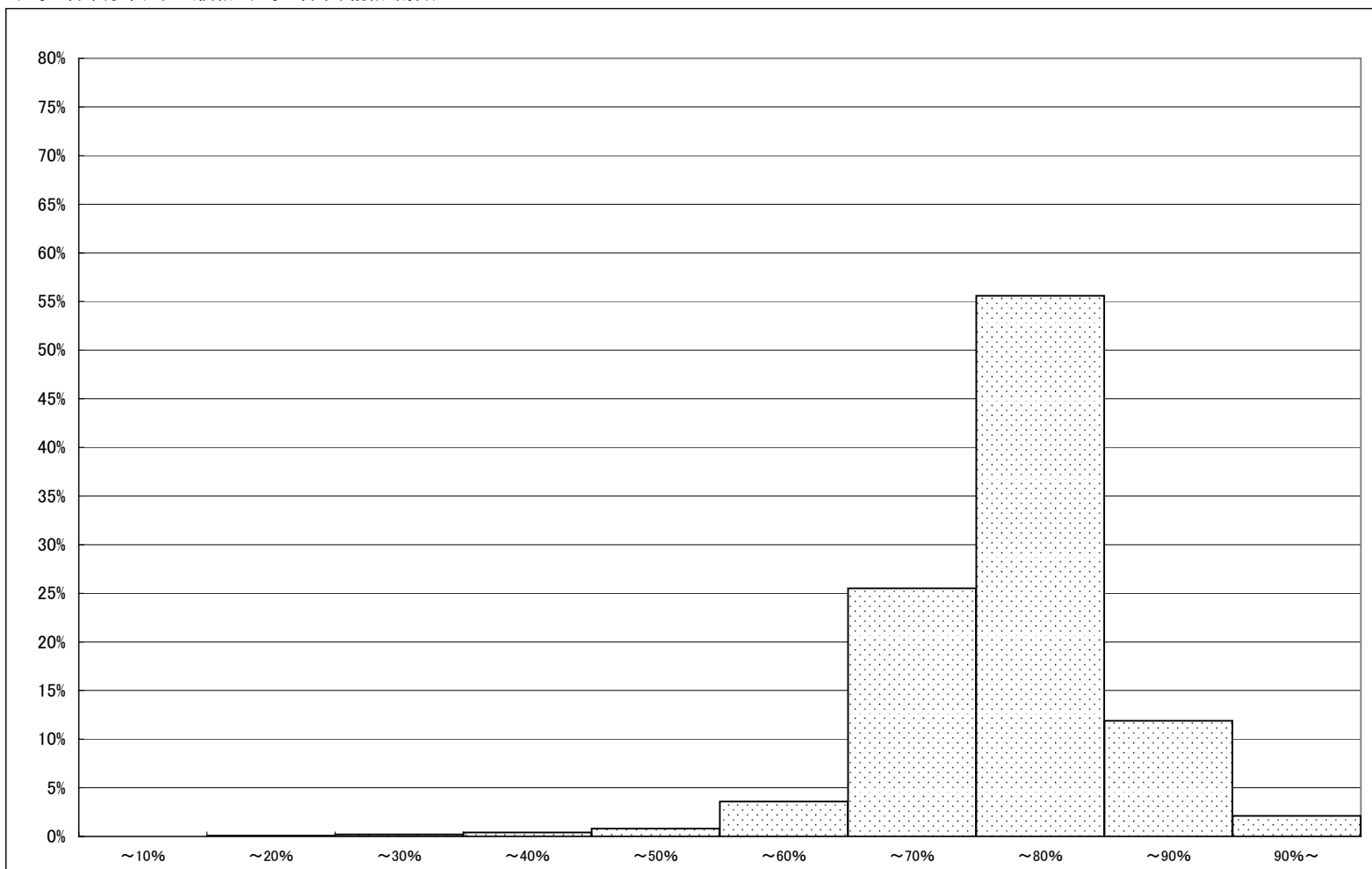


・以下の集計値／グラフは、4月24日に実施した調査の結果を集計した値である。

学校数	平均正答数	平均正答率 (%)	中央値 (%)	標準偏差
10,532	7.2 / 10	72.0	72.8	8.6

平均正答率集計値 (学校数)	
0%以上10%未満	3
10%以上20%未満	13
20%以上30%未満	22
30%以上40%未満	42
40%以上50%未満	75
50%以上60%未満	374
60%以上70%未満	2,677
70%以上80%未満	5,847
80%以上90%未満	1,260
90%以上	219

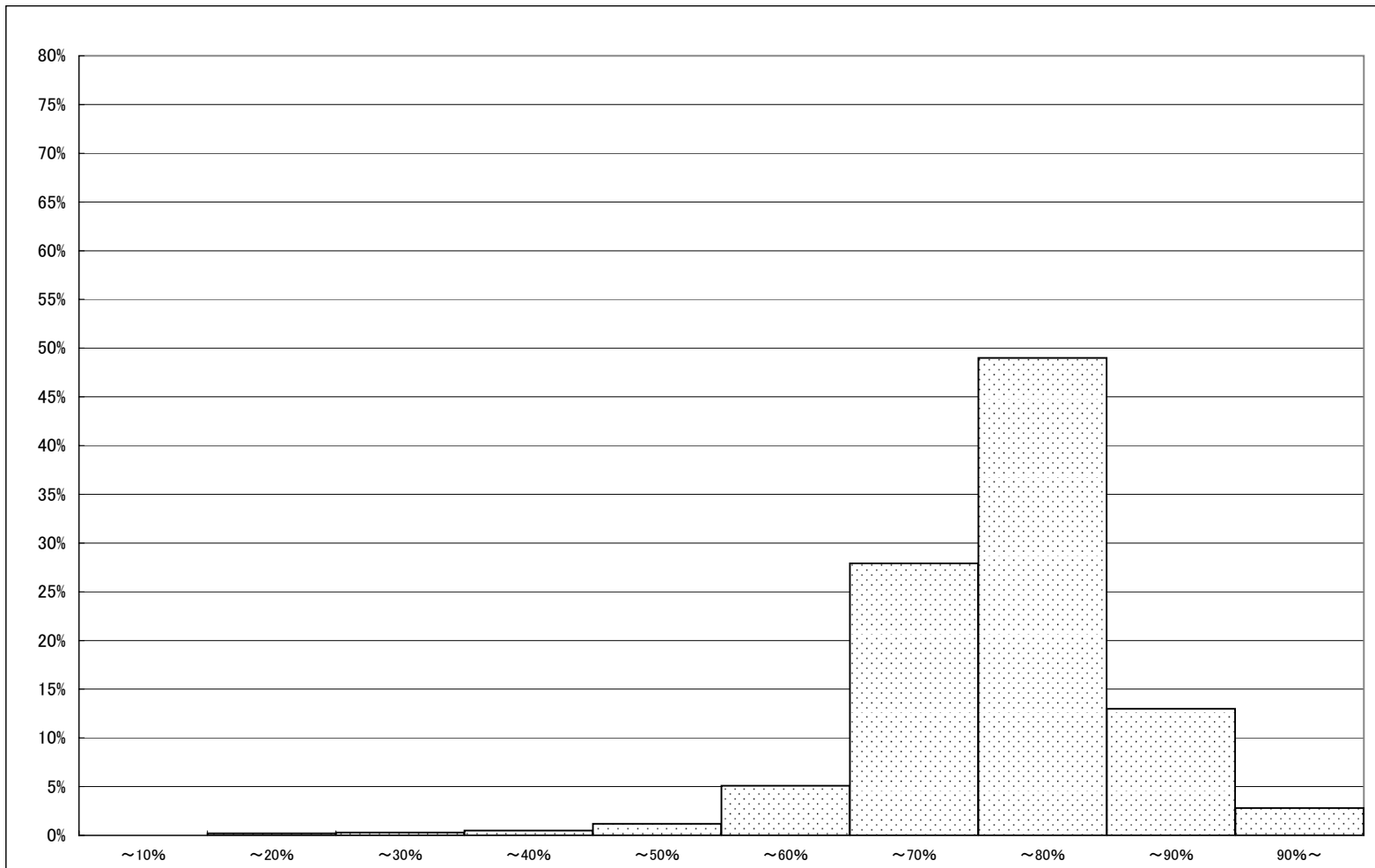
平均正答率分布グラフ(横軸:平均正答率、縦軸:割合)



・以下の集計値／グラフは、4月24日に実施した調査の結果を集計した値である。

学校数	平均正答数	平均正答率 (%)	中央値 (%)	標準偏差
10,533	25.9 / 36	71.9	72.7	9.6

平均正答率分布グラフ(横軸:平均正答率、縦軸:割合)



平均正答率集計値 (学校数)	
0%以上10%未満	6
10%以上20%未満	20
20%以上30%未満	28
30%以上40%未満	55
40%以上50%未満	125
50%以上60%未満	534
60%以上70%未満	2,939
70%以上80%未満	5,161
80%以上90%未満	1,371
90%以上	294

・以下の集計値／グラフは、4月24日に実施した調査の結果を集計した値である。

学校数	平均正答数	平均正答率 (%)	中央値 (%)	標準偏差
10,526	10.3 / 17	60.6	61.0	9.7

平均正答率集計値 (学校数)	
0%以上10%未満	13
10%以上20%未満	30
20%以上30%未満	67
30%以上40%未満	139
40%以上50%未満	729
50%以上60%未満	3,475
60%以上70%未満	4,765
70%以上80%未満	1,009
80%以上90%未満	240
90%以上	59

平均正答率分布グラフ(横軸:平均正答率、縦軸:割合)

