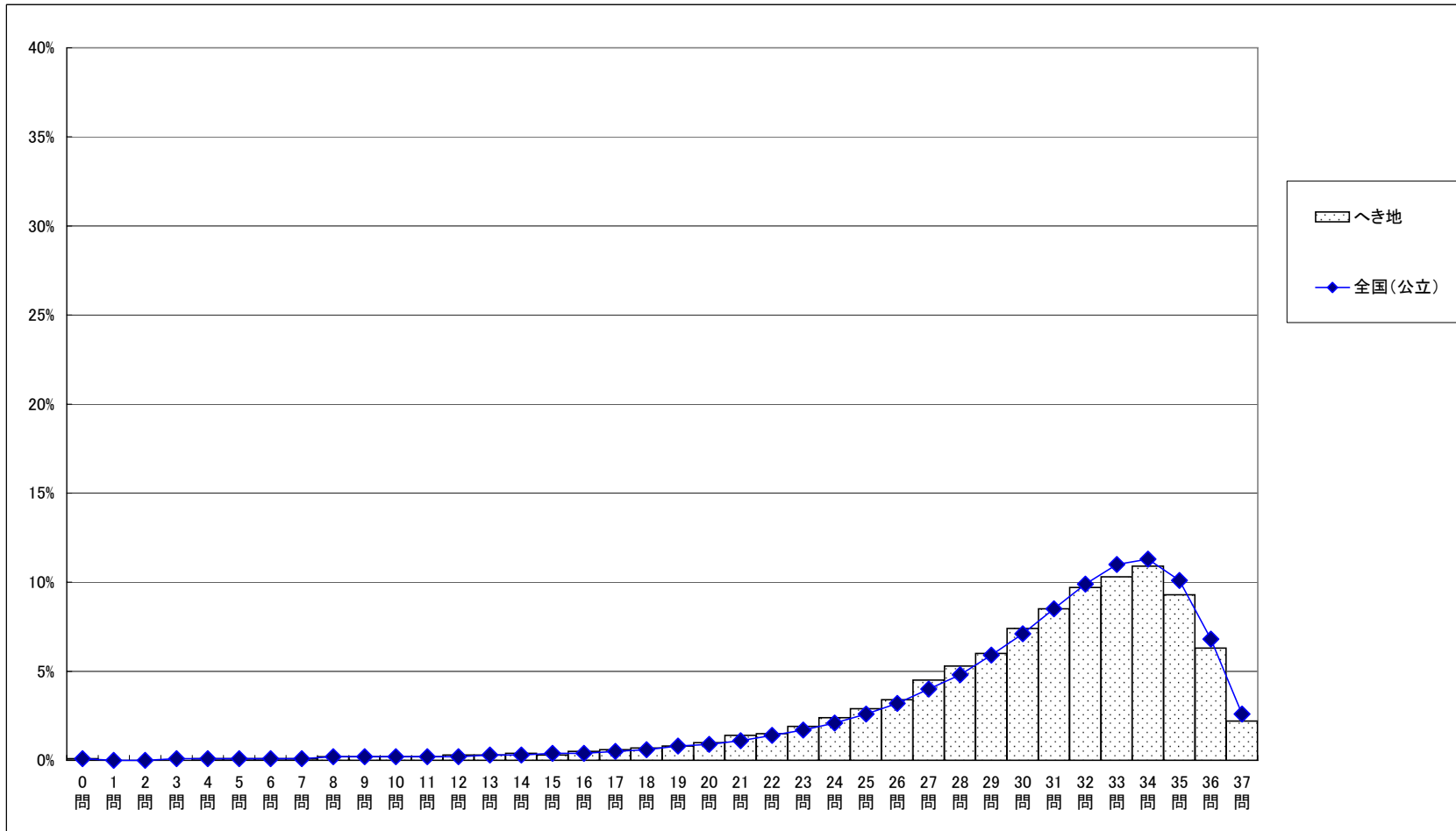


平成19年度全国学力・学習状況調査
調査結果概況 [国語A:主として知識]
 全国(へき地)－生徒(市町村立)

・以下の集計値／グラフは、4月24日に実施した調査の結果を集計した値である。

	生徒数	平均正答数	平均正答率 (%)	中央値	標準偏差
へき地	27,355	30.0 / 37	81.1	31.0	5.5
全国(公立)	1,022,518	30.2 / 37	81.6	32.0	5.5

正答数分布グラフ(横軸:正答数、縦軸:割合)



正答数集計値 (生徒数)	
0問	19
1問	7
2問	7
3問	13
4問	15
5問	23
6問	23
7問	35
8問	47
9問	43
10問	50
11問	62
12問	72
13問	81
14問	108
15問	91
16問	136
17問	160
18問	186
19問	229
20問	273
21問	372
22問	412
23問	530
24問	645
25問	789
26問	933
27問	1,233
28問	1,450
29問	1,653
30問	2,017
31問	2,337
32問	2,646
33問	2,820
34問	2,984
35問	2,543
36問	1,718
37問	593

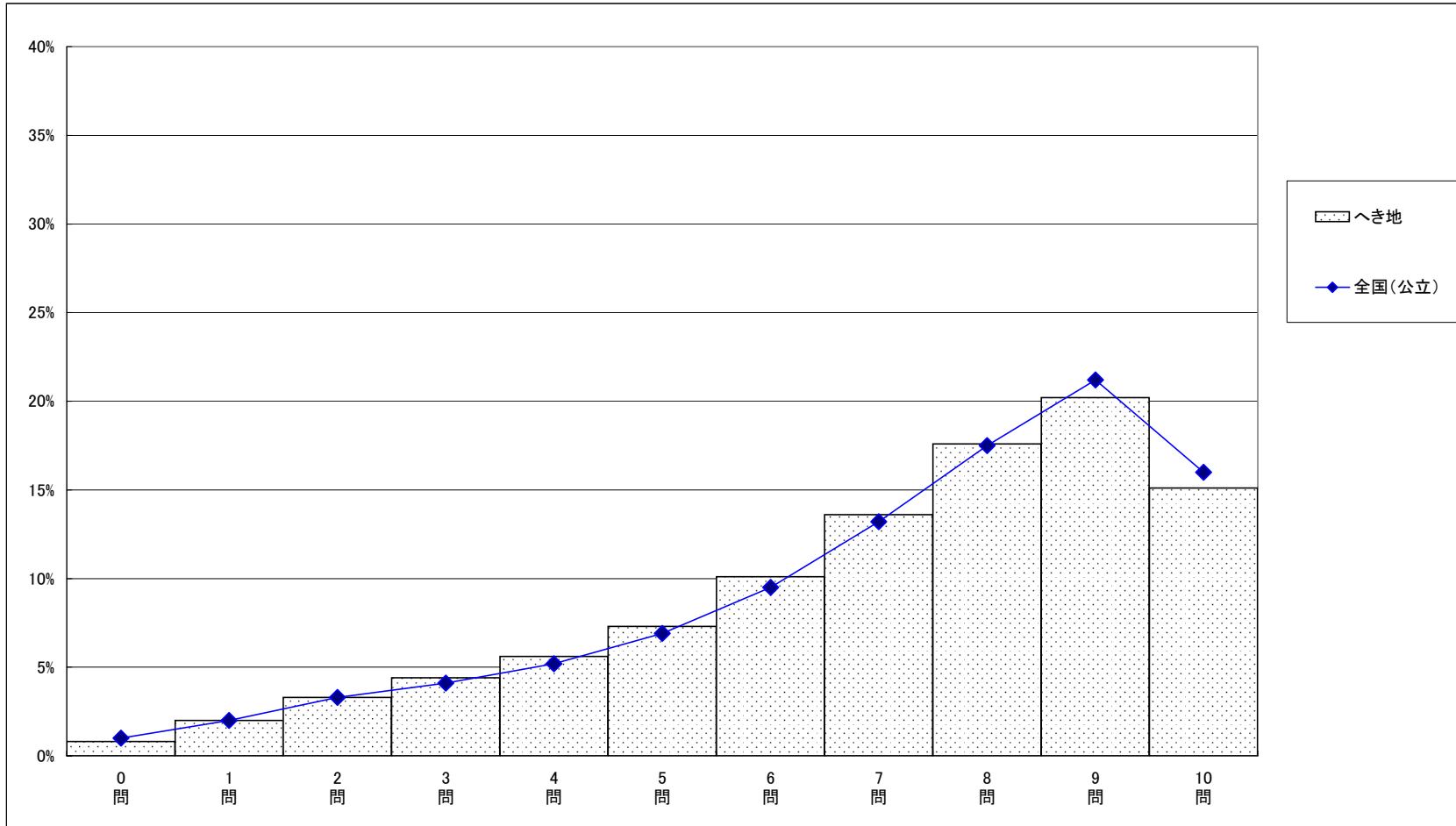
平成19年度全国学力・学習状況調査
調査結果概況 [国語B:主として活用]
 全国(へき地)ー生徒(市町村立)

・以下の集計値／グラフは、4月24日に実施した調査の結果を集計した値である。

	生徒数	平均正答数	平均正答率 (%)	中央値	標準偏差
へき地	27,350	7.1 / 10	71.0	8.0	2.4
全国(公立)	1,023,009	7.2 / 10	72.0	8.0	2.4

正答数集計値 (生徒数)	
0問	227
1問	537
2問	899
3問	1,206
4問	1,534
5問	1,986
6問	2,758
7問	3,721
8問	4,815
9問	5,538
10問	4,129

正答数分布グラフ(横軸:正答数、縦軸:割合)

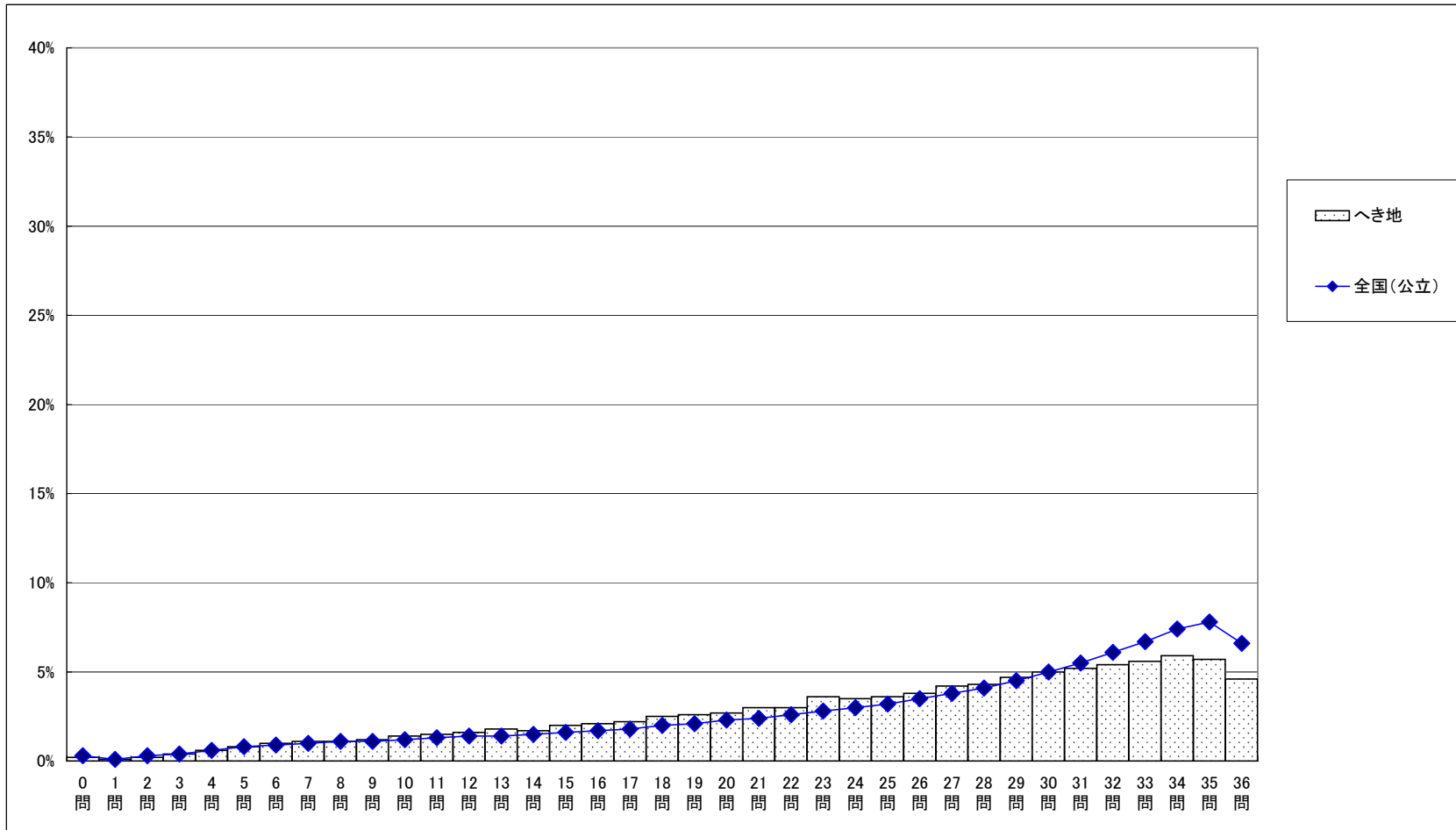


平成19年度全国学力・学習状況調査
調査結果概況 [数学A:主として知識]
 全国(へき地)－生徒(市町村立)

・以下の集計値／グラフは、4月24日に実施した調査の結果を集計した値である。

	生徒数	平均正答数	平均正答率 (%)	中央値	標準偏差
へき地	27,308	24.8 / 36	68.9	27.0	8.6
全国(公立)	1,023,316	25.9 / 36	71.9	29.0	8.7

正答数分布グラフ(横軸:正答数、縦軸:割合)



正答数集計値 (生徒数)	
0問	53
1問	26
2問	62
3問	113
4問	172
5問	221
6問	266
7問	295
8問	314
9問	336
10問	383
11問	419
12問	436
13問	496
14問	468
15問	559
16問	572
17問	594
18問	676
19問	708
20問	749
21問	808
22問	822
23問	975
24問	962
25問	977
26問	1,032
27問	1,135
28問	1,180
29問	1,275
30問	1,352
31問	1,423
32問	1,471
33問	1,541
34問	1,621
35問	1,550
36問	1,266

平成19年度全国学力・学習状況調査
調査結果概況 [数学B:主として活用]
 全国(へき地)一生徒(市町村立)

・以下の集計値／グラフは、4月24日に実施した調査の結果を集計した値である。

	生徒数	平均正答数	平均正答率 (%)	中央値	標準偏差
へき地	27,307	9.8 / 17	57.6	10.0	4.2
全国(公立)	1,023,516	10.3 / 17	60.6	11.0	4.3

正答数集計値 (生徒数)	
0問	298
1問	441
2問	662
3問	843
4問	1,096
5問	1,425
6問	1,661
7問	1,862
8問	2,073
9問	1,976
10問	2,141
11問	2,131
12問	2,115
13問	2,111
14問	2,224
15問	2,128
16問	1,510
17問	610

正答数分布グラフ(横軸:正答数、縦軸:割合)

