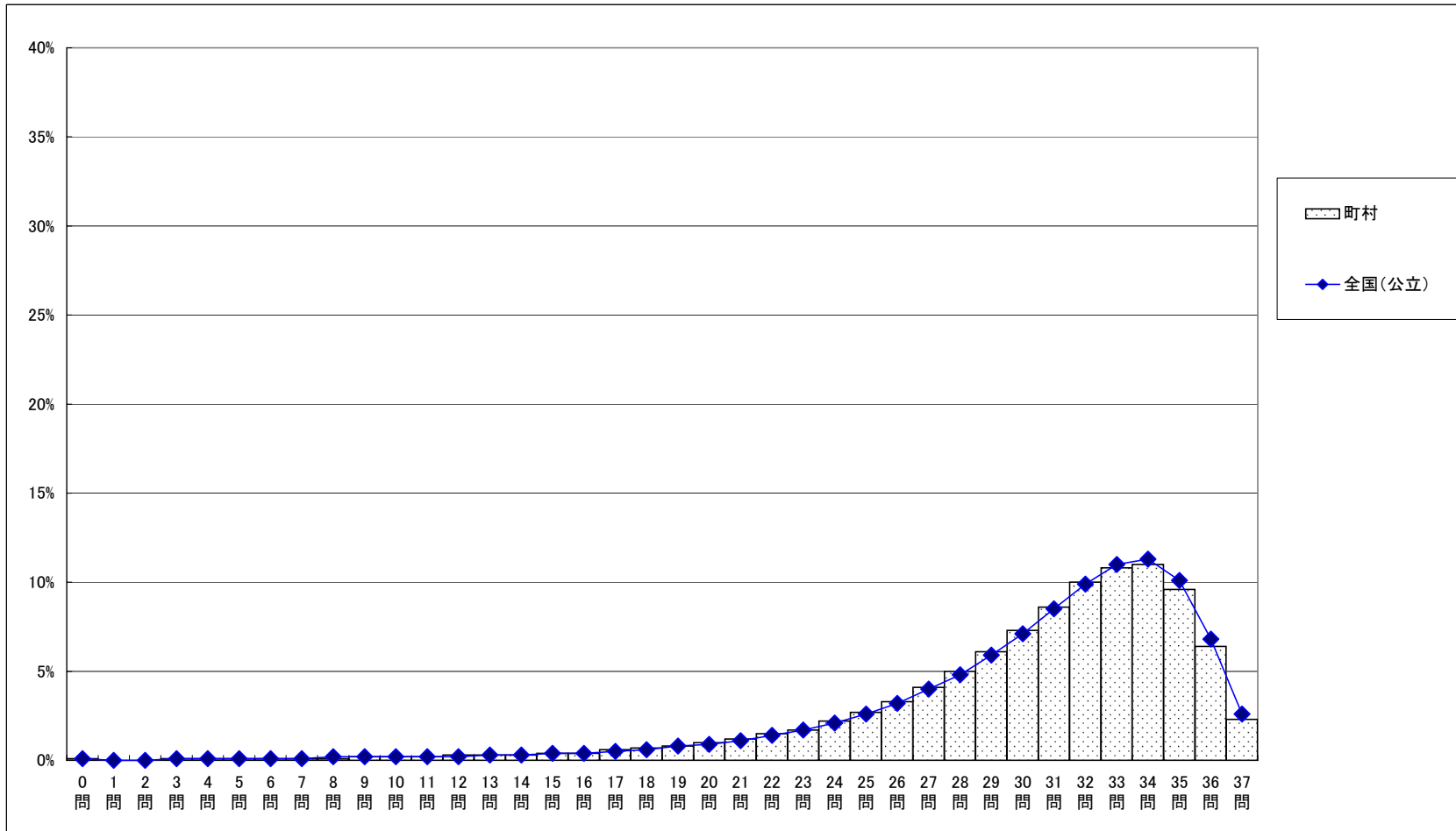


平成19年度全国学力・学習状況調査  
**調査結果概況 [国語A:主として知識]**  
 全国(町村)－生徒(市町村立)

・以下の集計値／グラフは、4月24日に実施した調査の結果を集計した値である。

	生徒数	平均正答数	平均正答率 (%)	中央値	標準偏差
町村	122,783	30.2 / 37	81.6	32.0	5.4
全国(公立)	1,022,518	30.2 / 37	81.6	32.0	5.5

正答数分布グラフ(横軸:正答数、縦軸:割合)



正答数集計値 (生徒数)	
0問	85
1問	34
2問	42
3問	76
4問	96
5問	107
6問	131
7問	146
8問	179
9問	193
10問	216
11問	238
12問	307
13問	395
14問	413
15問	480
16問	544
17問	688
18問	806
19問	1,009
20問	1,174
21問	1,418
22問	1,857
23問	2,131
24問	2,748
25問	3,268
26問	4,064
27問	5,047
28問	6,134
29問	7,490
30問	9,022
31問	10,571
32問	12,298
33問	13,262
34問	13,482
35問	11,841
36問	7,911
37問	2,880

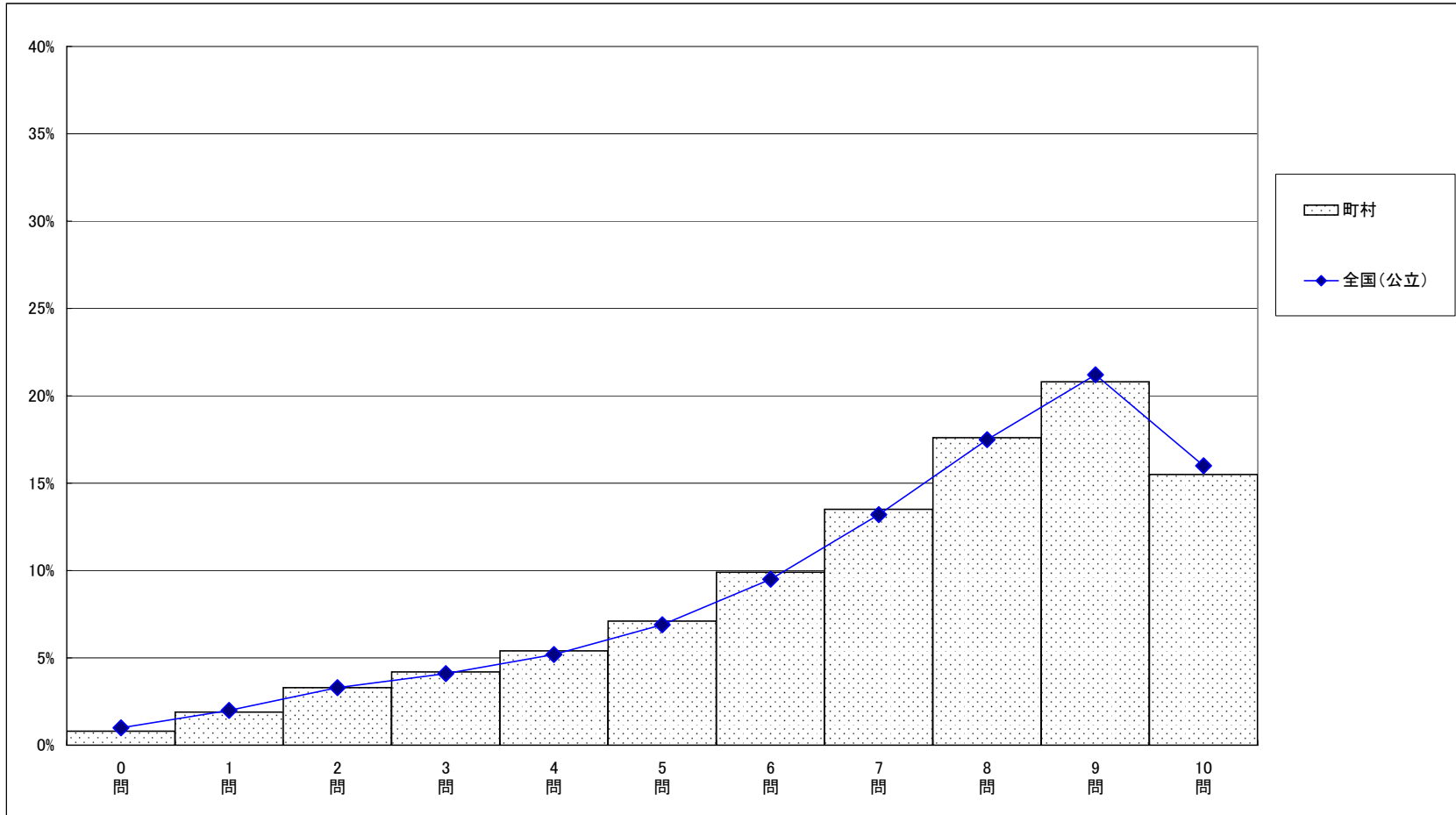
平成19年度全国学力・学習状況調査  
**調査結果概況 [国語B:主として活用]**  
 全国(町村)－生徒(市町村立)

・以下の集計値／グラフは、4月24日に実施した調査の結果を集計した値である。

	生徒数	平均正答数	平均正答率 (%)	中央値	標準偏差
町村	122,823	7.2 / 10	72.0	8.0	2.4
全国(公立)	1,023,009	7.2 / 10	72.0	8.0	2.4

正答数集計値 (生徒数)	
0問	998
1問	2,348
2問	4,020
3問	5,166
4問	6,592
5問	8,742
6問	12,108
7問	16,610
8問	21,647
9問	25,508
10問	19,084

正答数分布グラフ(横軸:正答数、縦軸:割合)

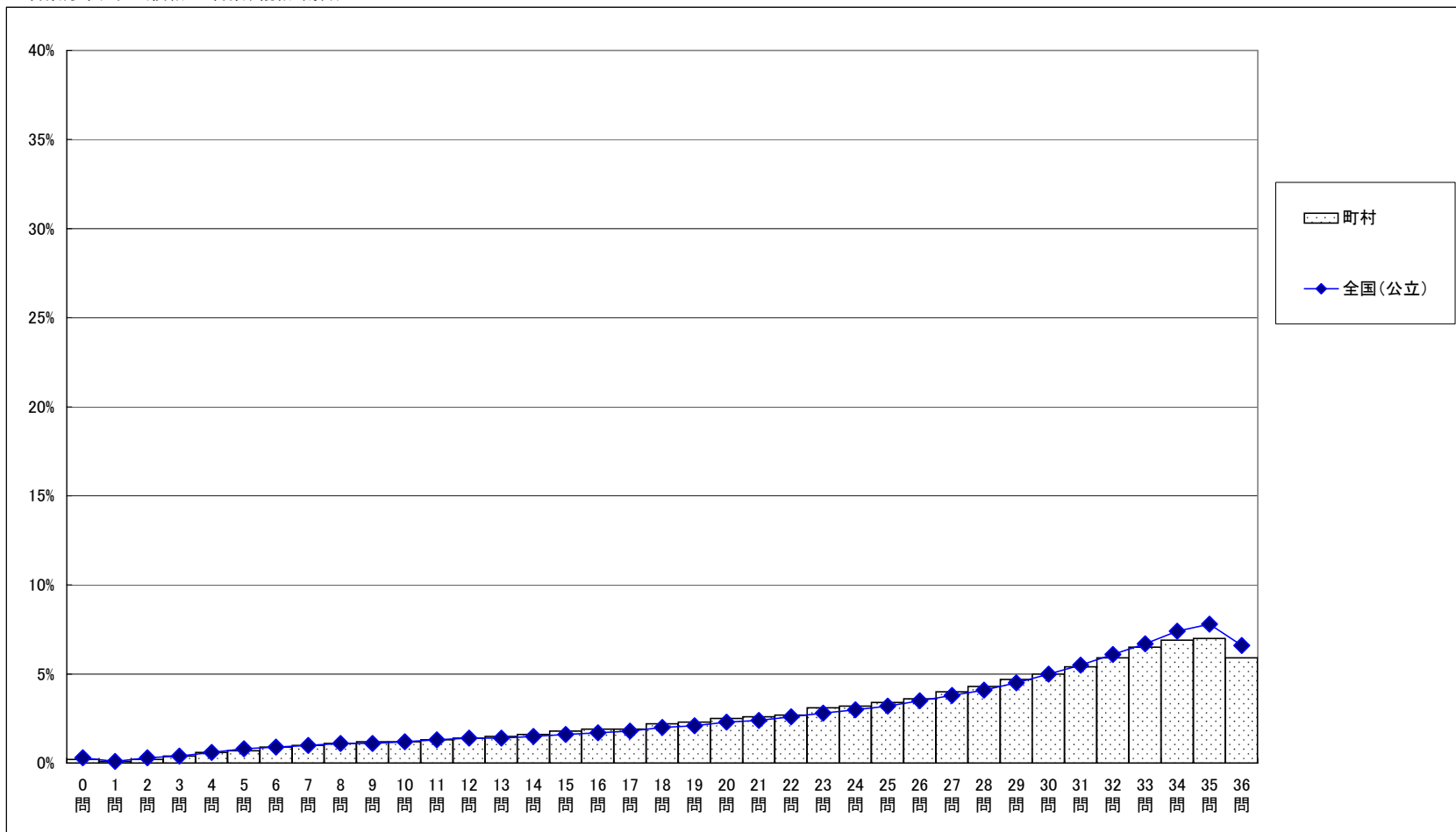


平成19年度全国学力・学習状況調査  
**調査結果概況 [数学A:主として知識]**  
 全国(町村)－生徒(市町村立)

・以下の集計値／グラフは、4月24日に実施した調査の結果を集計した値である。

	生徒数	平均正答数	平均正答率 (%)	中央値	標準偏差
町村	122,788	25.6 / 36	71.1	28.0	8.6
全国(公立)	1,023,316	25.9 / 36	71.9	29.0	8.7

正答数分布グラフ(横軸:正答数、縦軸:割合)



正答数集計値 (生徒数)	
0問	222
1問	120
2問	296
3問	469
4問	689
5問	907
6問	1,092
7問	1,258
8問	1,371
9問	1,478
10問	1,505
11問	1,642
12問	1,766
13問	1,879
14問	1,920
15問	2,209
16問	2,287
17問	2,355
18問	2,649
19問	2,821
20問	3,036
21問	3,163
22問	3,349
23問	3,750
24問	3,990
25問	4,184
26問	4,450
27問	4,863
28問	5,255
29問	5,710
30問	6,091
31問	6,614
32問	7,187
33問	7,951
34問	8,475
35問	8,543
36問	7,242

平成19年度全国学力・学習状況調査  
**調査結果概況 [数学B:主として活用]**  
 全国(町村)－生徒(市町村立)

・以下の集計値／グラフは、4月24日に実施した調査の結果を集計した値である。

	生徒数	平均正答数	平均正答率 (%)	中央値	標準偏差
町村	122,798	10.1 / 17	59.4	11.0	4.2
全国(公立)	1,023,516	10.3 / 17	60.6	11.0	4.3

正答数集計値 (生徒数)	
0問	1,320
1問	2,015
2問	2,778
3問	3,576
4問	4,548
5問	5,695
6問	7,021
7問	7,762
8問	8,392
9問	8,688
10問	9,006
11問	9,253
12問	9,661
13問	10,287
14問	10,684
15問	10,421
16問	7,943
17問	3,748

正答数分布グラフ(横軸:正答数、縦軸:割合)

