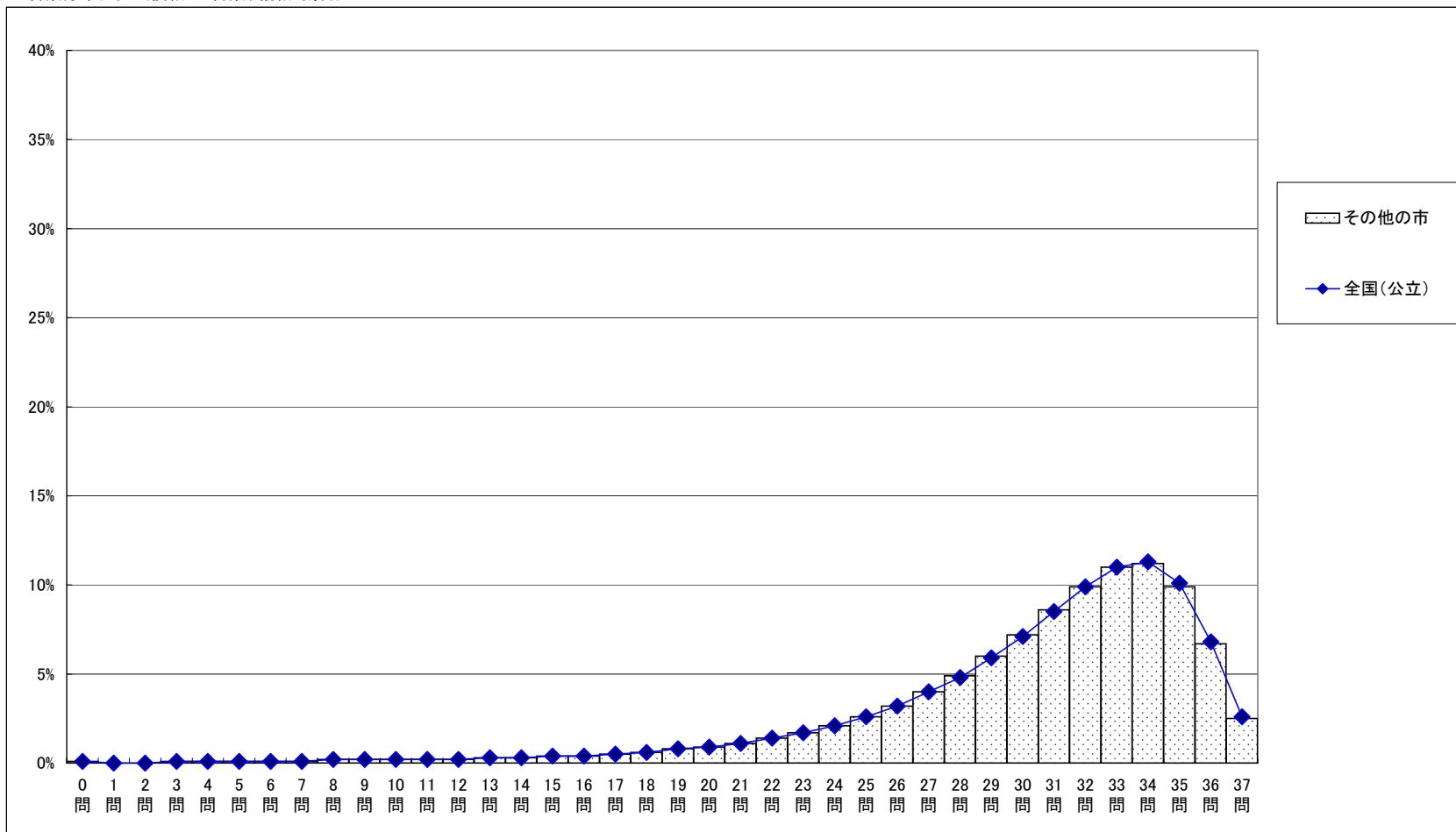


平成19年度全国学力・学習状況調査  
**調査結果概況 [国語A:主として知識]**  
 全国(その他の市)ー生徒(市町村立)

・以下の集計値／グラフは、4月24日に実施した調査の結果を集計した値である。

	生徒数	平均正答数	平均正答率 (%)	中央値	標準偏差
その他の市	561,902	30.2 / 37	81.6	32.0	5.5
全国(公立)	1,022,518	30.2 / 37	81.6	32.0	5.5

正答数分布グラフ(横軸:正答数、縦軸:割合)



正答数集計値 (生徒数)	
0問	700
1問	156
2問	277
3問	366
4問	555
5問	605
6問	698
7問	790
8問	867
9問	1,023
10問	1,060
11問	1,216
12問	1,353
13問	1,585
14問	1,823
15問	2,066
16問	2,511
17問	3,014
18問	3,602
19問	4,296
20問	5,155
21問	6,421
22問	7,802
23問	9,563
24問	12,060
25問	14,535
26問	18,113
27問	22,490
28問	27,400
29問	33,642
30問	40,372
31問	48,441
32問	55,409
33問	62,060
34問	62,789
35問	55,530
36問	37,392
37問	14,165

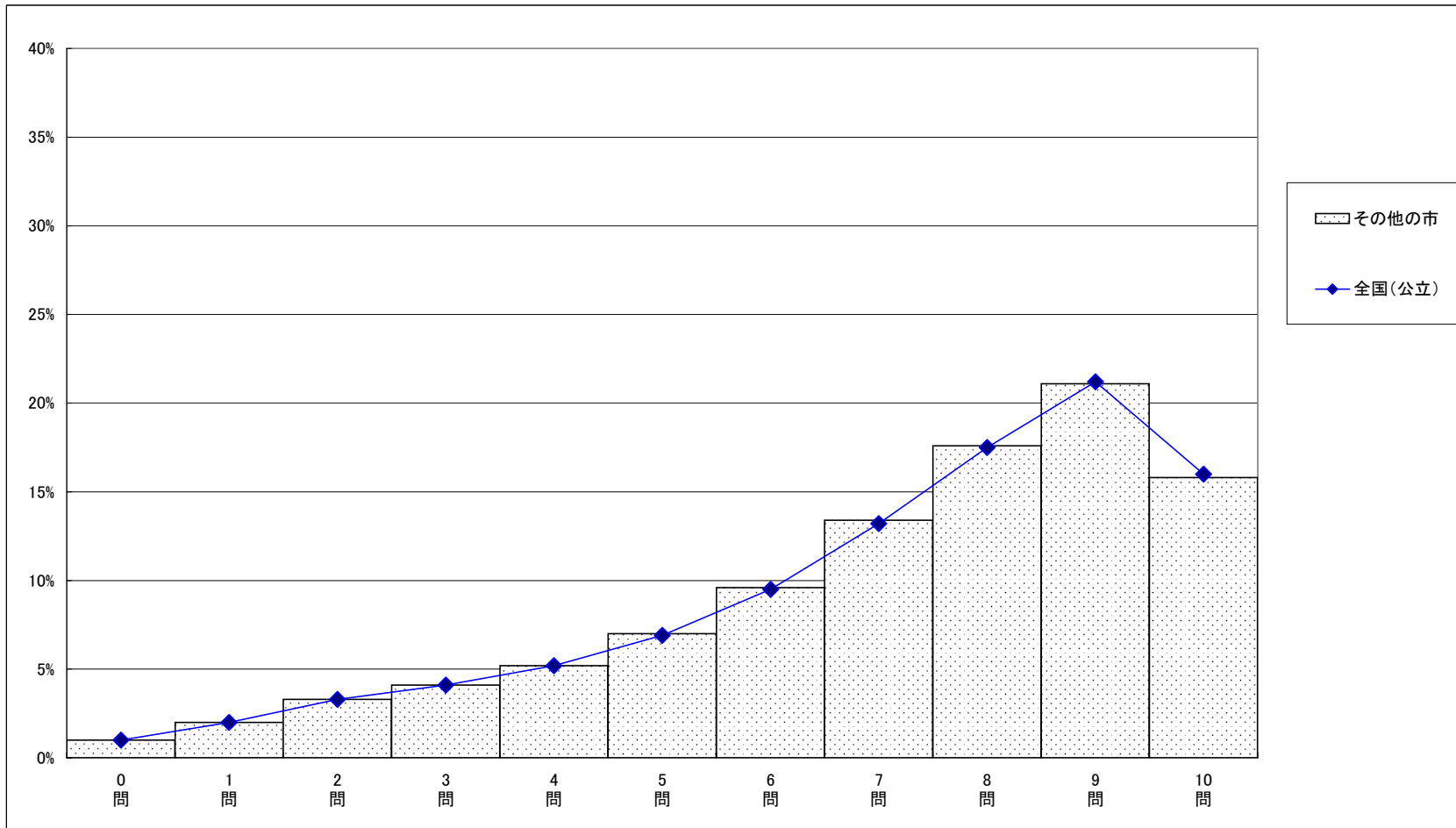
平成19年度全国学力・学習状況調査  
**調査結果概況 [国語B:主として活用]**  
 全国(その他の市)ー生徒(市町村立)

・以下の集計値／グラフは、4月24日に実施した調査の結果を集計した値である。

	生徒数	平均正答数	平均正答率 (%)	中央値	標準偏差
その他の市	562,091	7.2 / 10	72.0	8.0	2.5
全国(公立)	1,023,009	7.2 / 10	72.0	8.0	2.4

正答数集計値 (生徒数)	
0問	5,500
1問	11,364
2問	18,471
3問	23,096
4問	29,017
5問	39,193
6問	54,088
7問	75,194
8問	98,705
9問	118,559
10問	88,904

正答数分布グラフ(横軸:正答数、縦軸:割合)

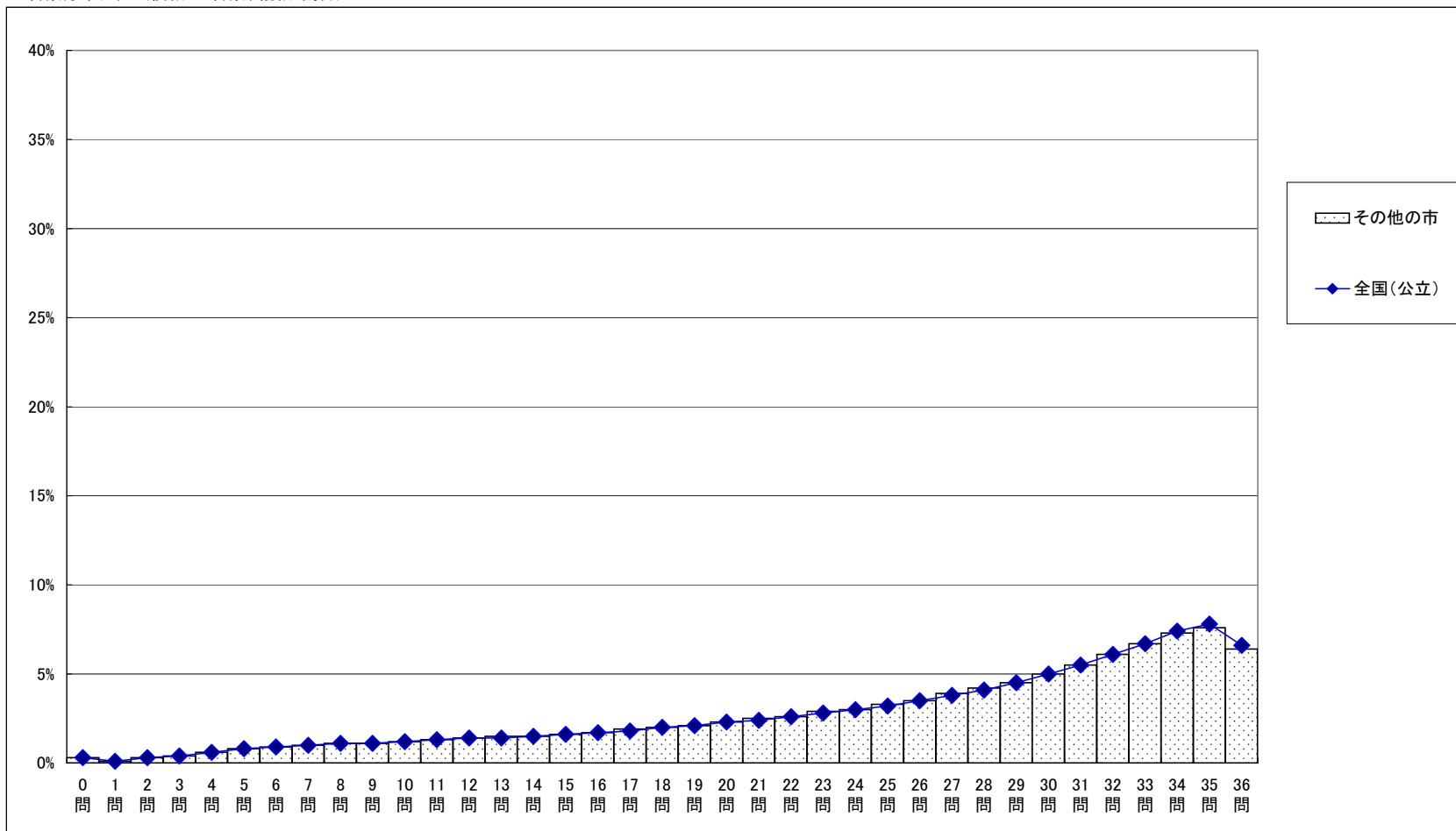


平成19年度全国学力・学習状況調査  
**調査結果概況 [数学A:主として知識]**  
 全国(その他の市)ー生徒(市町村立)

・以下の集計値／グラフは、4月24日に実施した調査の結果を集計した値である。

	生徒数	平均正答数	平均正答率 (%)	中央値	標準偏差
その他の市	562,261	25.8 / 36	71.7	28.0	8.7
全国(公立)	1,023,316	25.9 / 36	71.9	29.0	8.7

正答数分布グラフ(横軸:正答数、縦軸:割合)



正答数集計値 (生徒数)	
0問	1,473
1問	768
2問	1,453
3問	2,283
4問	3,170
5問	4,296
6問	5,021
7問	5,652
8問	6,045
9問	6,414
10問	6,949
11問	7,414
12問	7,779
13問	8,177
14問	8,697
15問	9,195
16問	9,810
17問	10,520
18問	11,247
19問	12,021
20問	12,903
21問	13,875
22問	14,697
23問	16,100
24問	17,048
25問	18,318
26問	19,723
27問	21,699
28問	23,458
29問	25,414
30問	28,192
31問	30,923
32問	34,245
33問	37,436
34問	41,300
35問	42,586
36問	35,960

平成19年度全国学力・学習状況調査  
**調査結果概況 [数学B:主として活用]**  
 全国(その他の市)ー生徒(市町村立)

・以下の集計値／グラフは、4月24日に実施した調査の結果を集計した値である。

	生徒数	平均正答数	平均正答率 (%)	中央値	標準偏差
その他の市	562,335	10.2 / 17	60.0	11.0	4.3
全国(公立)	1,023,516	10.3 / 17	60.6	11.0	4.3

正答数集計値 (生徒数)	
0問	7,712
1問	10,003
2問	12,978
3問	15,916
4問	20,011
5問	25,533
6問	30,500
7問	34,384
8問	36,611
9問	37,937
10問	39,382
11問	41,222
12問	43,818
13問	47,066
14問	50,432
15問	49,713
16問	39,670
17問	19,447

正答数分布グラフ(横軸:正答数、縦軸:割合)

