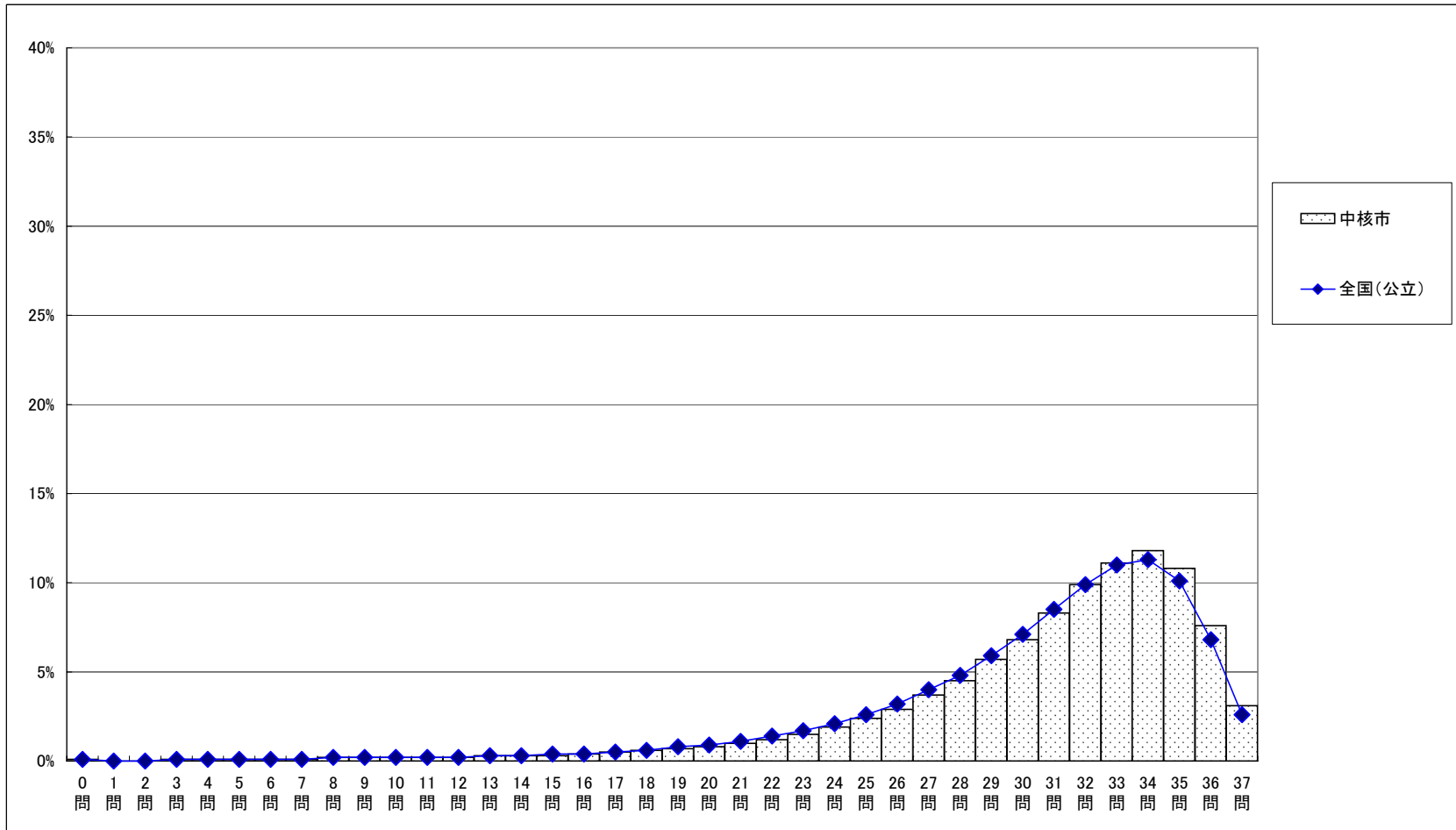


平成19年度全国学力・学習状況調査
調査結果概況 [国語A:主として知識]
 全国(中核市)一生徒(市町村立)

・以下の集計値／グラフは、4月24日に実施した調査の結果を集計した値である。

	生徒数	平均正答数	平均正答率 (%)	中央値	標準偏差
中核市	123,569	30.5 / 37	82.4	32.0	5.5
全国(公立)	1,022,518	30.2 / 37	81.6	32.0	5.5

正答数分布グラフ(横軸:正答数、縦軸:割合)



正答数集計値 (生徒数)	
0問	180
1問	47
2問	53
3問	73
4問	130
5問	139
6問	148
7問	172
8問	193
9問	209
10問	211
11問	240
12問	281
13問	332
14問	425
15問	426
16問	518
17問	643
18問	729
19問	848
20問	1,043
21問	1,289
22問	1,503
23問	1,897
24問	2,391
25問	2,996
26問	3,624
27問	4,555
28問	5,620
29問	6,987
30問	8,412
31問	10,256
32問	12,243
33問	13,667
34問	14,569
35問	13,291
36問	9,395
37問	3,834

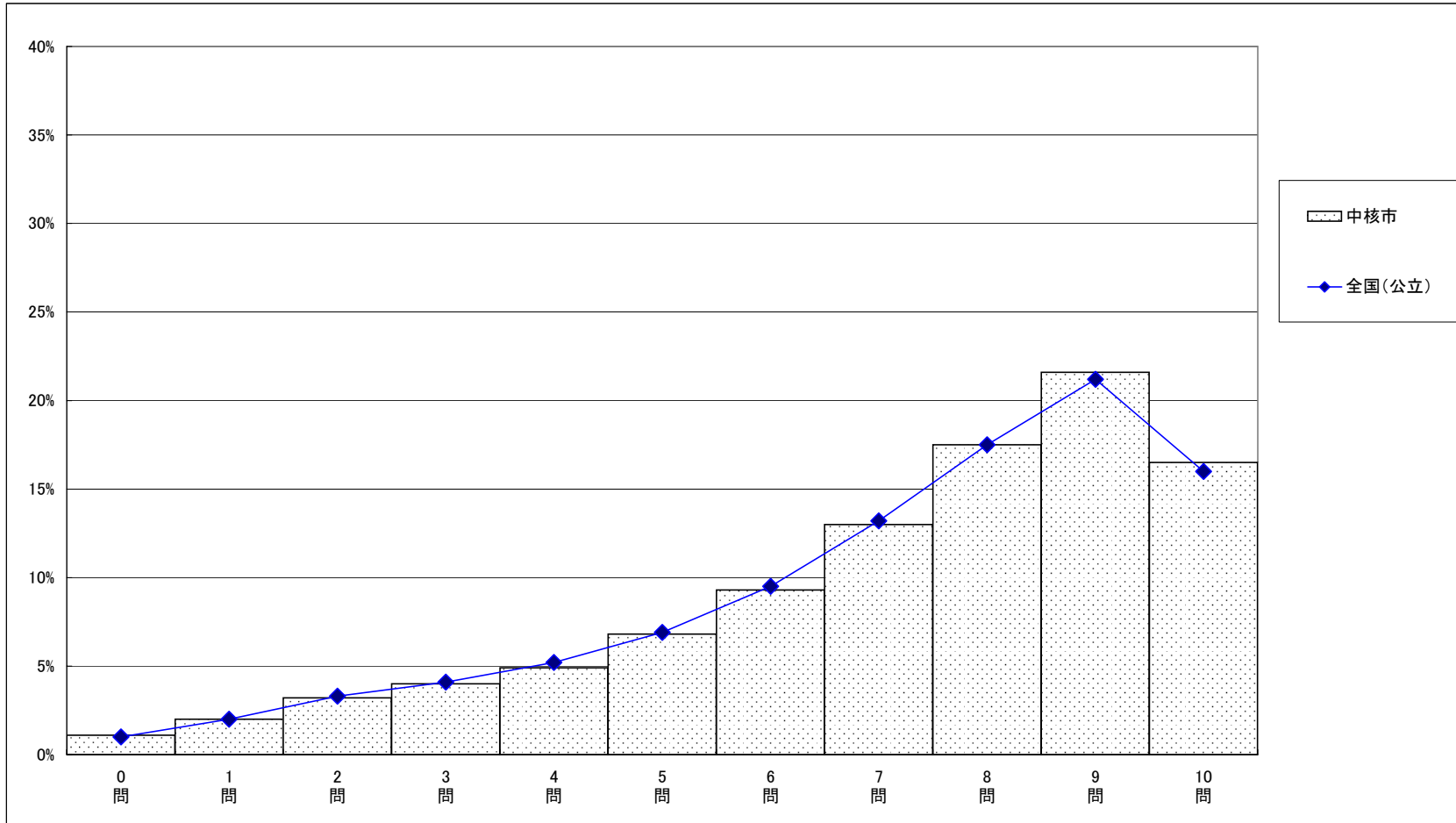
平成19年度全国学力・学習状況調査
調査結果概況 [国語B:主として活用]
 全国(中核市)ー生徒(市町村立)

・以下の集計値／グラフは、4月24日に実施した調査の結果を集計した値である。

	生徒数	平均正答数	平均正答率 (%)	中央値	標準偏差
中核市	123,653	7.2 / 10	72.0	8.0	2.4
全国(公立)	1,023,009	7.2 / 10	72.0	8.0	2.4

正答数集計値 (生徒数)	
0問	1,319
1問	2,521
2問	3,960
3問	4,945
4問	6,120
5問	8,380
6問	11,548
7問	16,029
8問	21,676
9問	26,711
10問	20,444

正答数分布グラフ(横軸:正答数、縦軸:割合)

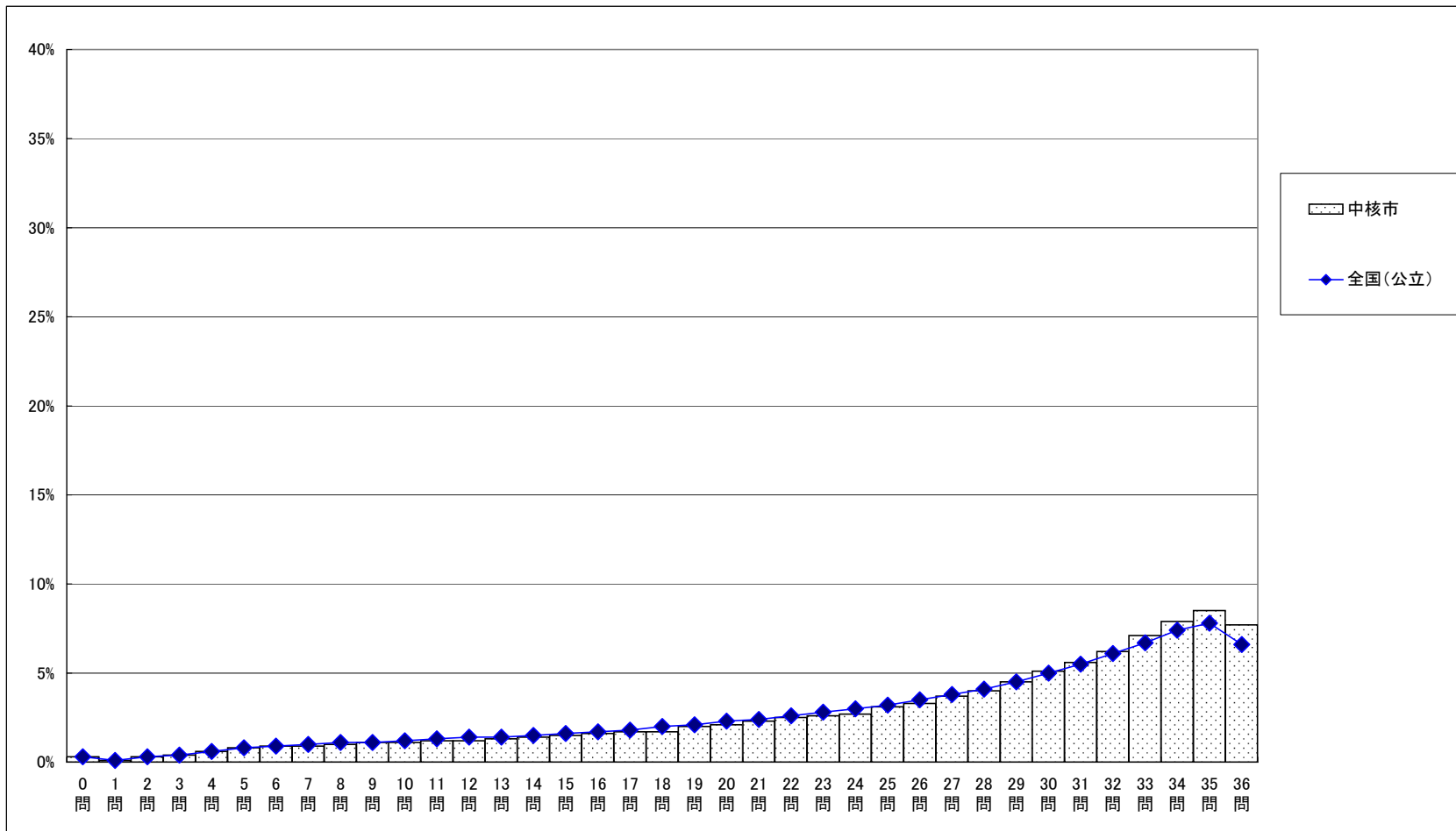


平成19年度全国学力・学習状況調査
 調査結果概況 [数学A:主として知識]
 全国(中核市)一生徒(市町村立)

・以下の集計値／グラフは、4月24日に実施した調査の結果を集計した値である。

	生徒数	平均正答数	平均正答率 (%)	中央値	標準偏差
中核市	123,692	26.4 / 36	73.3	29.0	8.7
全国(公立)	1,023,316	25.9 / 36	71.9	29.0	8.7

正答数分布グラフ(横軸:正答数、縦軸:割合)



正答数集計値 (生徒数)	
0問	342
1問	165
2問	331
3問	529
4問	742
5問	968
6問	1,065
7問	1,123
8問	1,251
9問	1,349
10問	1,407
11問	1,442
12問	1,541
13問	1,644
14問	1,758
15問	1,855
16問	1,970
17問	2,076
18問	2,128
19問	2,521
20問	2,631
21問	2,786
22問	3,035
23問	3,251
24問	3,374
25問	3,884
26問	4,077
27問	4,531
28問	4,918
29問	5,557
30問	6,288
31問	6,909
32問	7,659
33問	8,757
34問	9,757
35問	10,544
36問	9,527

平成19年度全国学力・学習状況調査
調査結果概況 [数学B:主として活用]
 全国(中核市)一生徒(市町村立)

・以下の集計値／グラフは、4月24日に実施した調査の結果を集計した値である。

	生徒数	平均正答数	平均正答率 (%)	中央値	標準偏差
中核市	123,711	10.4 / 17	61.2	11.0	4.4
全国(公立)	1,023,516	10.3 / 17	60.6	11.0	4.3

正答数集計値 (生徒数)	
0問	1,824
1問	2,196
2問	2,831
3問	3,392
4問	4,281
5問	5,231
6問	6,212
7問	7,107
8問	7,691
9問	8,167
10問	8,354
11問	8,804
12問	9,811
13問	10,516
14問	11,388
15問	11,575
16問	9,554
17問	4,777

正答数分布グラフ(横軸:正答数、縦軸:割合)

