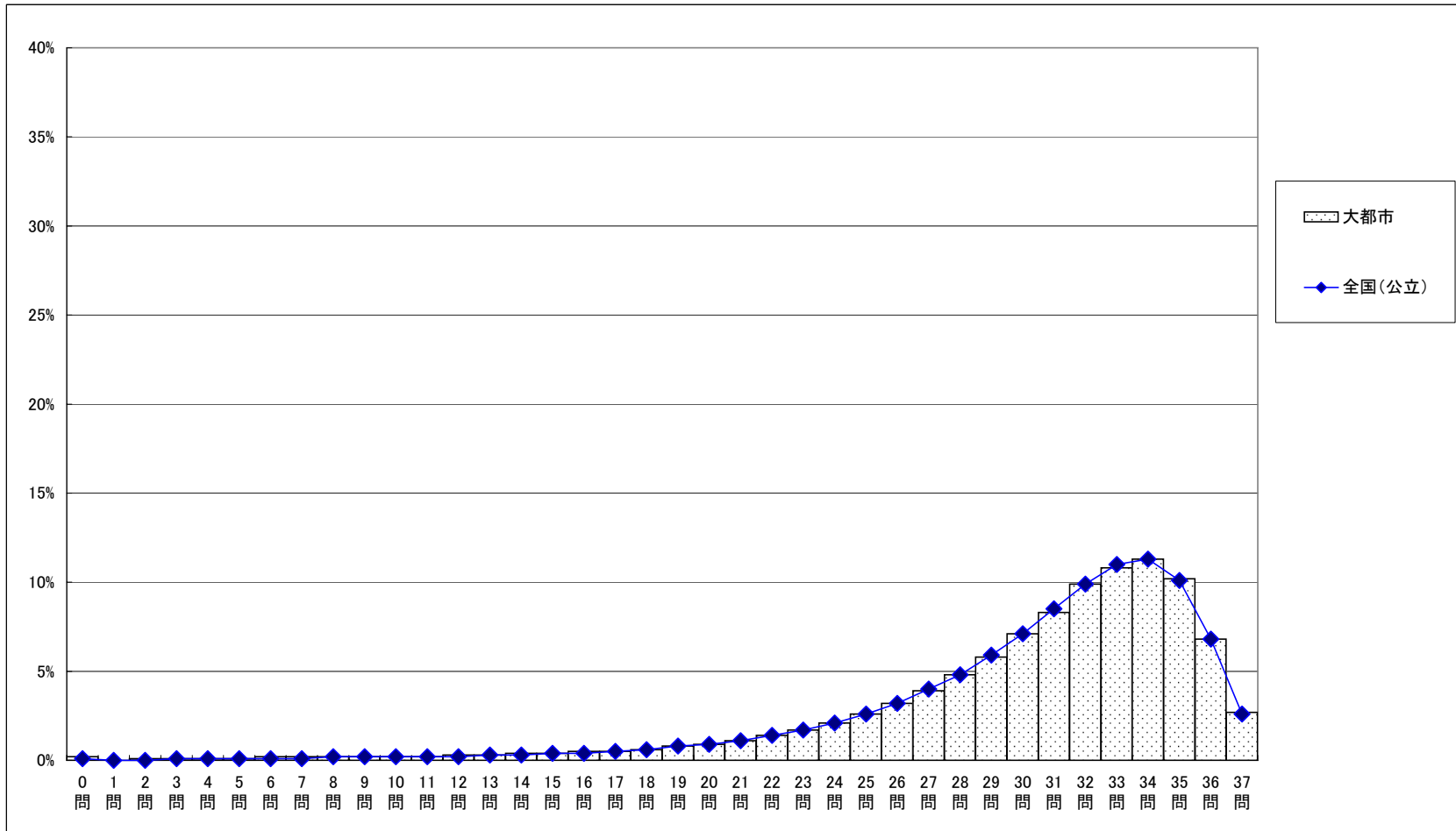


平成19年度全国学力・学習状況調査
調査結果概況 [国語A:主として知識]
 全国(大都市)ー生徒(市町村立)

・以下の集計値／グラフは、4月24日に実施した調査の結果を集計した値である。

	生徒数	平均正答数	平均正答率 (%)	中央値	標準偏差
大都市	209,626	30.2 / 37	81.6	32.0	5.7
全国(公立)	1,022,518	30.2 / 37	81.6	32.0	5.5

正答数分布グラフ(横軸:正答数、縦軸:割合)



正答数集計値 (生徒数)	
0問	345
1問	90
2問	116
3問	170
4問	271
5問	304
6問	337
7問	326
8問	364
9問	375
10問	436
11問	465
12問	541
13問	629
14問	751
15問	809
16問	958
17問	1,090
18問	1,340
19問	1,672
20問	1,958
21問	2,410
22問	2,976
23問	3,463
24問	4,348
25問	5,371
26問	6,686
27問	8,230
28問	10,114
29問	12,200
30問	14,842
31問	17,449
32問	20,650
33問	22,708
34問	23,588
35問	21,353
36問	14,290
37問	5,601

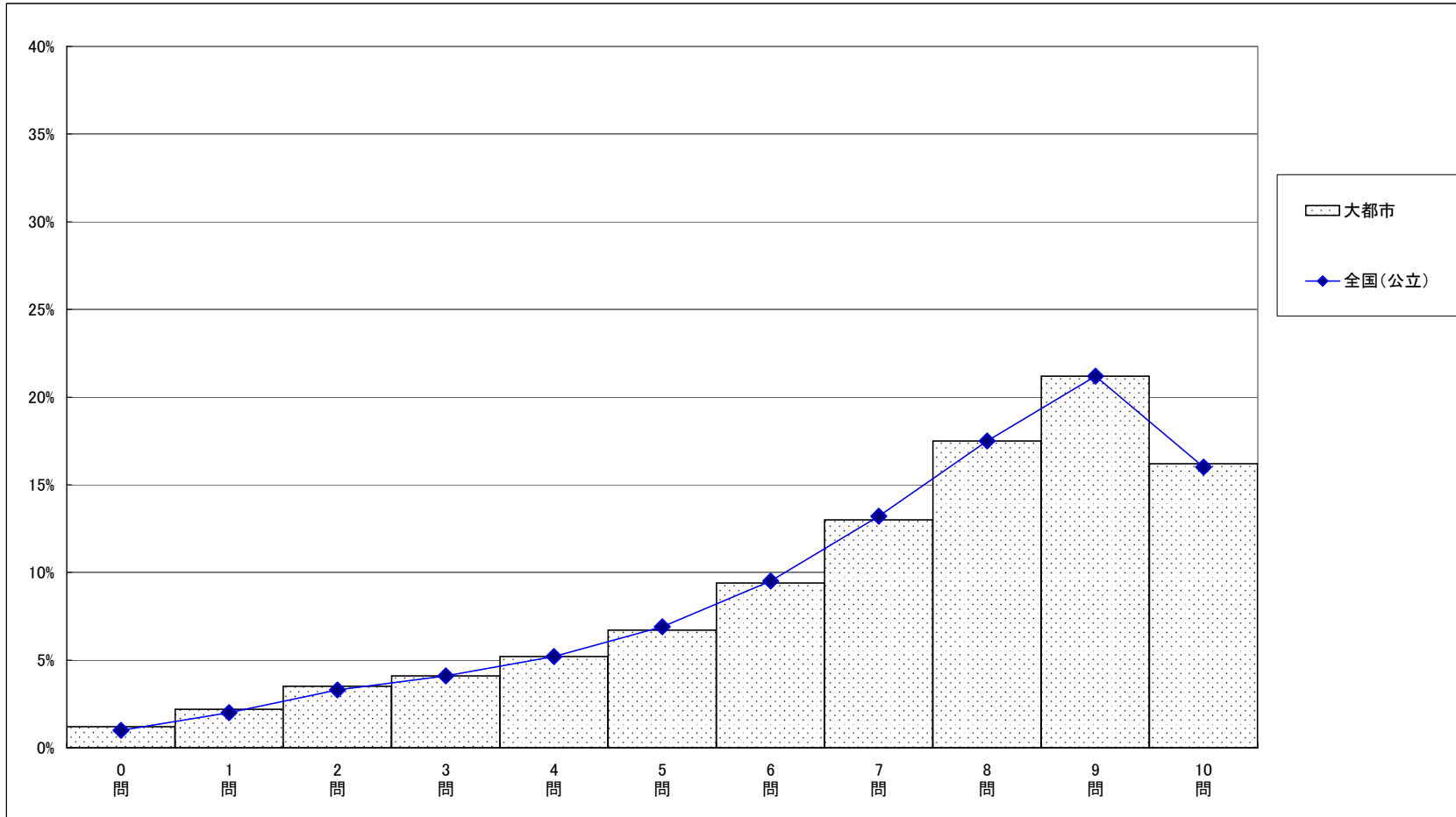
平成19年度全国学力・学習状況調査
調査結果概況 [国語B:主として活用]
 全国(大都市)ー生徒(市町村立)

・以下の集計値／グラフは、4月24日に実施した調査の結果を集計した値である。

	生徒数	平均正答数	平均正答率 (%)	中央値	標準偏差
大都市	209,807	7.2 / 10	72.0	8.0	2.5
全国(公立)	1,023,009	7.2 / 10	72.0	8.0	2.4

正答数集計値 (生徒数)	
0問	2,491
1問	4,534
2問	7,303
3問	8,619
4問	10,871
5問	14,034
6問	19,651
7問	27,306
8問	36,648
9問	44,416
10問	33,934

正答数分布グラフ(横軸:正答数、縦軸:割合)

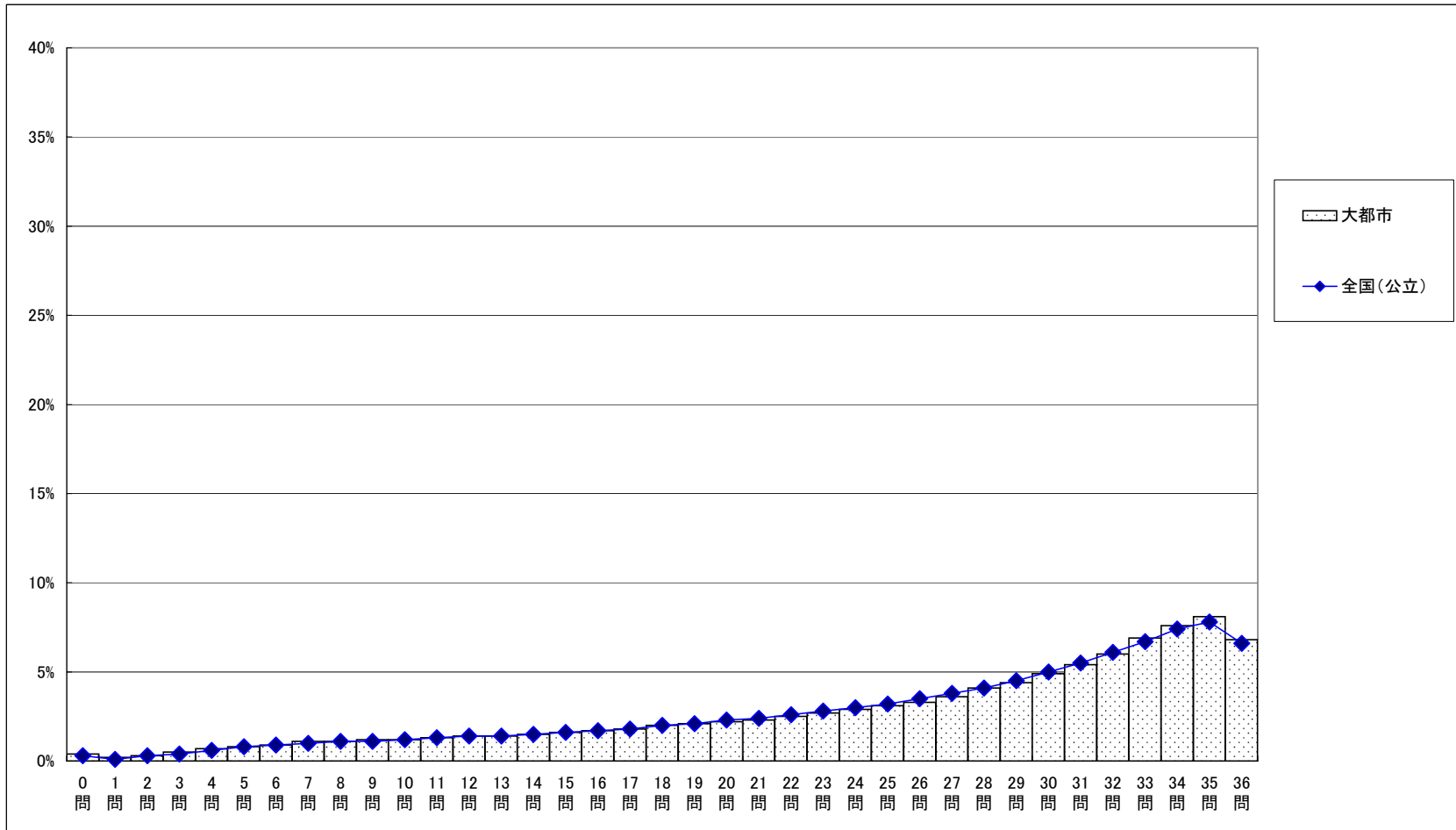


平成19年度全国学力・学習状況調査
調査結果概況 [数学A:主として知識]
 全国(大都市)ー生徒(市町村立)

・以下の集計値／グラフは、4月24日に実施した調査の結果を集計した値である。

	生徒数	平均正答数	平均正答率 (%)	中央値	標準偏差
大都市	209,938	25.9 / 36	71.9	29.0	8.9
全国(公立)	1,023,316	25.9 / 36	71.9	29.0	8.7

正答数分布グラフ(横軸:正答数、縦軸:割合)



正答数集計値 (生徒数)	
0問	766
1問	374
2問	665
3問	1,013
4問	1,399
5問	1,755
6問	1,938
7問	2,207
8問	2,332
9問	2,458
10問	2,500
11問	2,656
12問	2,897
13問	2,947
14問	3,145
15問	3,363
16問	3,552
17問	3,785
18問	4,132
19問	4,417
20問	4,651
21問	4,921
22問	5,265
23問	5,600
24問	6,107
25問	6,592
26問	6,994
27問	7,662
28問	8,512
29問	9,310
30問	10,326
31問	11,305
32問	12,639
33問	14,412
34問	16,058
35問	16,944
36問	14,339

平成19年度全国学力・学習状況調査
調査結果概況 [数学B:主として活用]
 全国(大都市)ー生徒(市町村立)

・以下の集計値／グラフは、4月24日に実施した調査の結果を集計した値である。

	生徒数	平均正答数	平均正答率 (%)	中央値	標準偏差
大都市	210,044	10.3 / 17	60.6	11.0	4.4
全国(公立)	1,023,516	10.3 / 17	60.6	11.0	4.3

正答数集計値 (生徒数)	
0問	3,471
1問	4,096
2問	4,924
3問	5,890
4問	7,433
5問	9,195
6問	10,819
7問	12,029
8問	13,042
9問	13,395
10問	14,043
11問	14,709
12問	16,106
13問	17,837
14問	19,271
15問	19,550
16問	16,351
17問	7,883

正答数分布グラフ(横軸:正答数、縦軸:割合)

