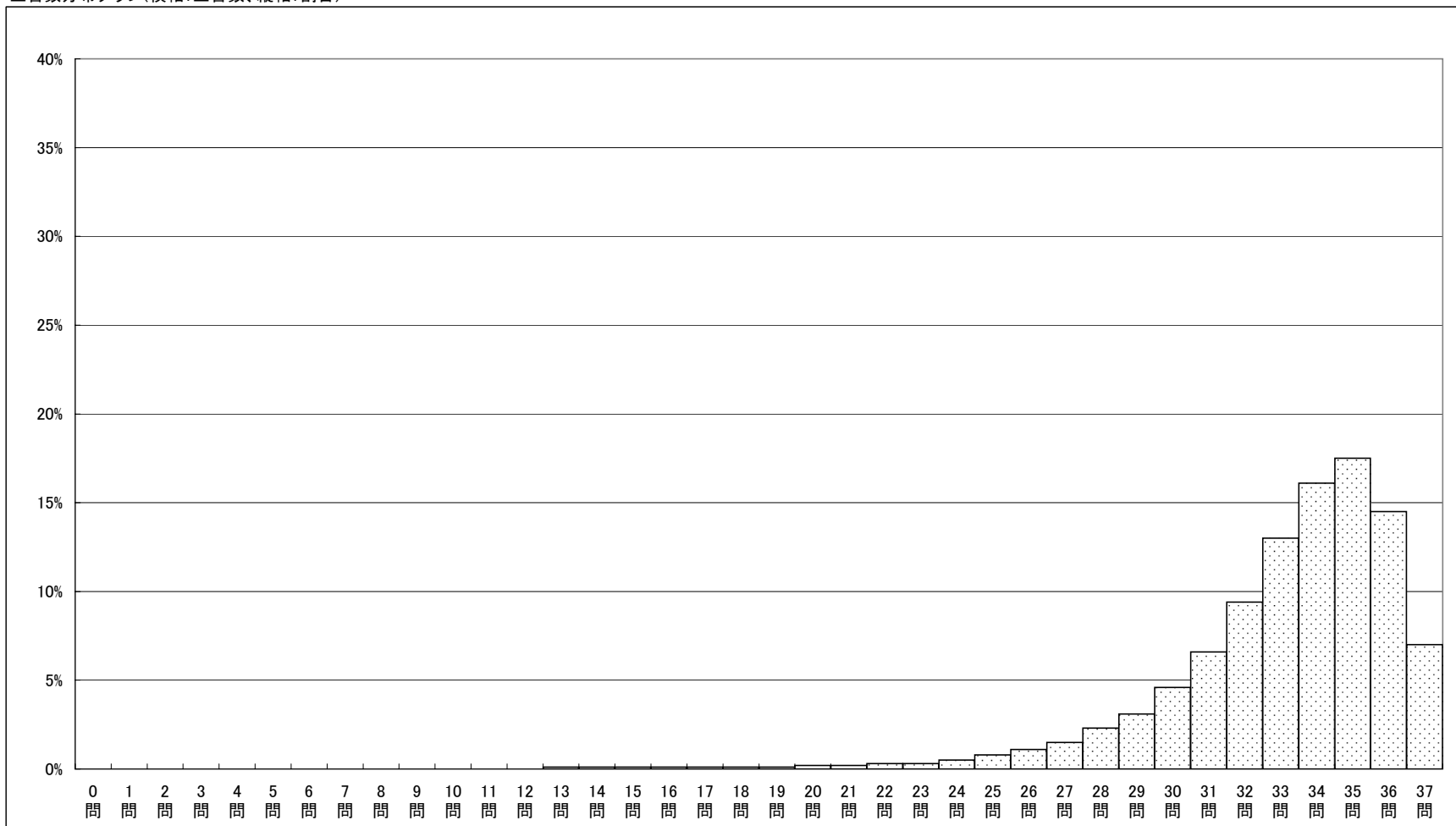


平成19年度全国学力・学習状況調査
調査結果概況 [国語A:主として知識]
 全国一生徒(私立)

・以下の集計値／グラフは、4月24日に実施した調査の結果を集計した値である。

生徒数	平均正答数	平均正答率 (%)	中央値	標準偏差
43,124	33.1 / 37	89.5	34.0	3.5

正答数分布グラフ(横軸:正答数、縦軸:割合)



正答数集計値 (生徒数)	
0問	9
1問	0
2問	6
3問	4
4問	1
5問	4
6問	12
7問	7
8問	9
9問	14
10問	18
11問	19
12問	17
13問	22
14問	32
15問	26
16問	26
17問	42
18問	56
19問	52
20問	71
21問	91
22問	133
23問	147
24問	235
25問	333
26問	460
27問	649
28問	986
29問	1,338
30問	1,999
31問	2,864
32問	4,062
33問	5,603
34問	6,945
35問	7,550
36問	6,270
37問	3,012

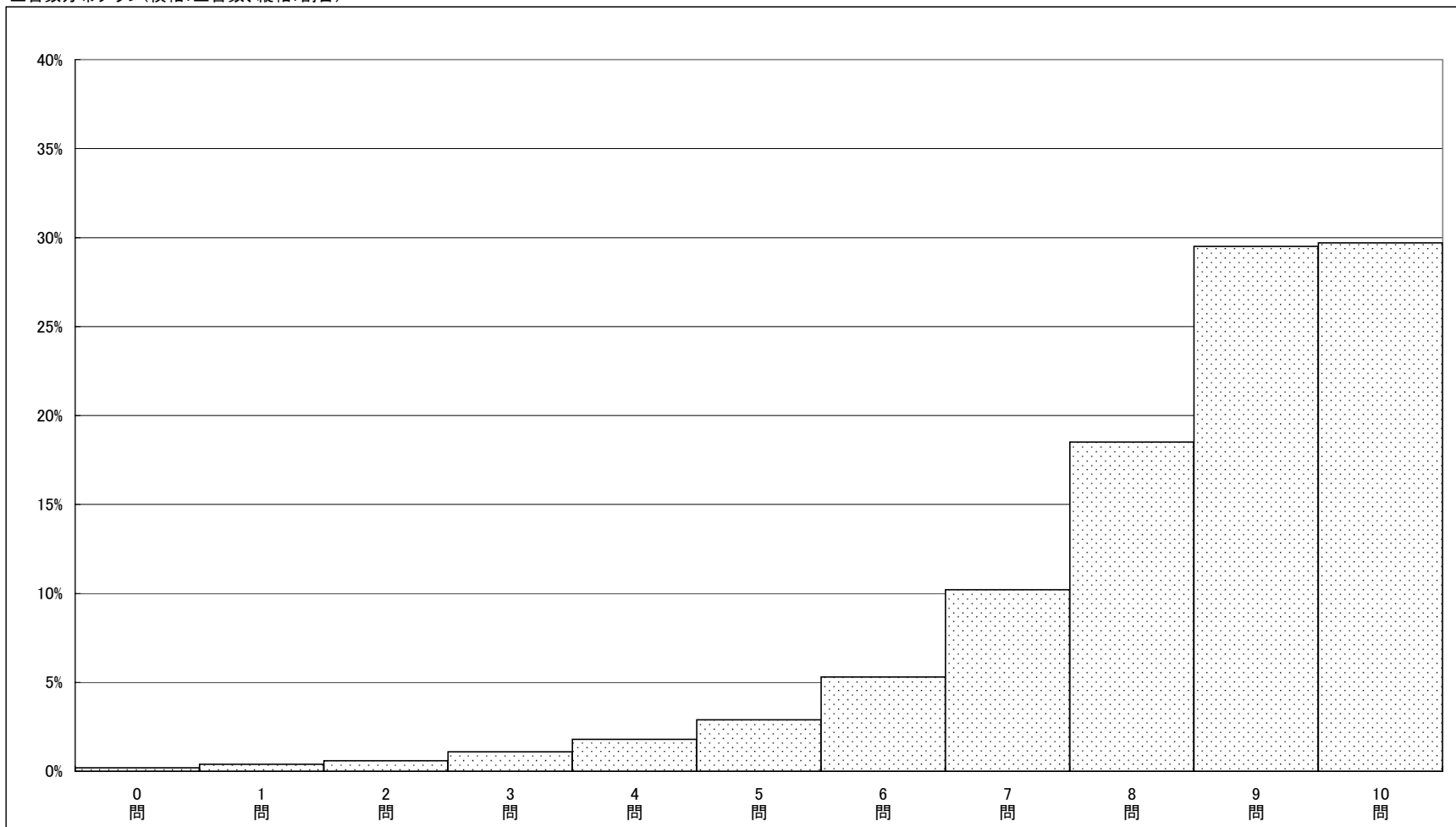
平成19年度全国学力・学習状況調査
調査結果概況 [国語B:主として活用]
 全国一生徒(私立)

・以下の集計値／グラフは、4月24日に実施した調査の結果を集計した値である。

生徒数	平均正答数	平均正答率 (%)	中央値	標準偏差
43,140	8.4 / 10	84.0	9.0	1.7

正答数集計値 (生徒数)	
0問	73
1問	163
2問	259
3問	467
4問	761
5問	1,230
6問	2,297
7問	4,385
8問	7,970
9問	12,719
10問	12,816

正答数分布グラフ(横軸:正答数、縦軸:割合)

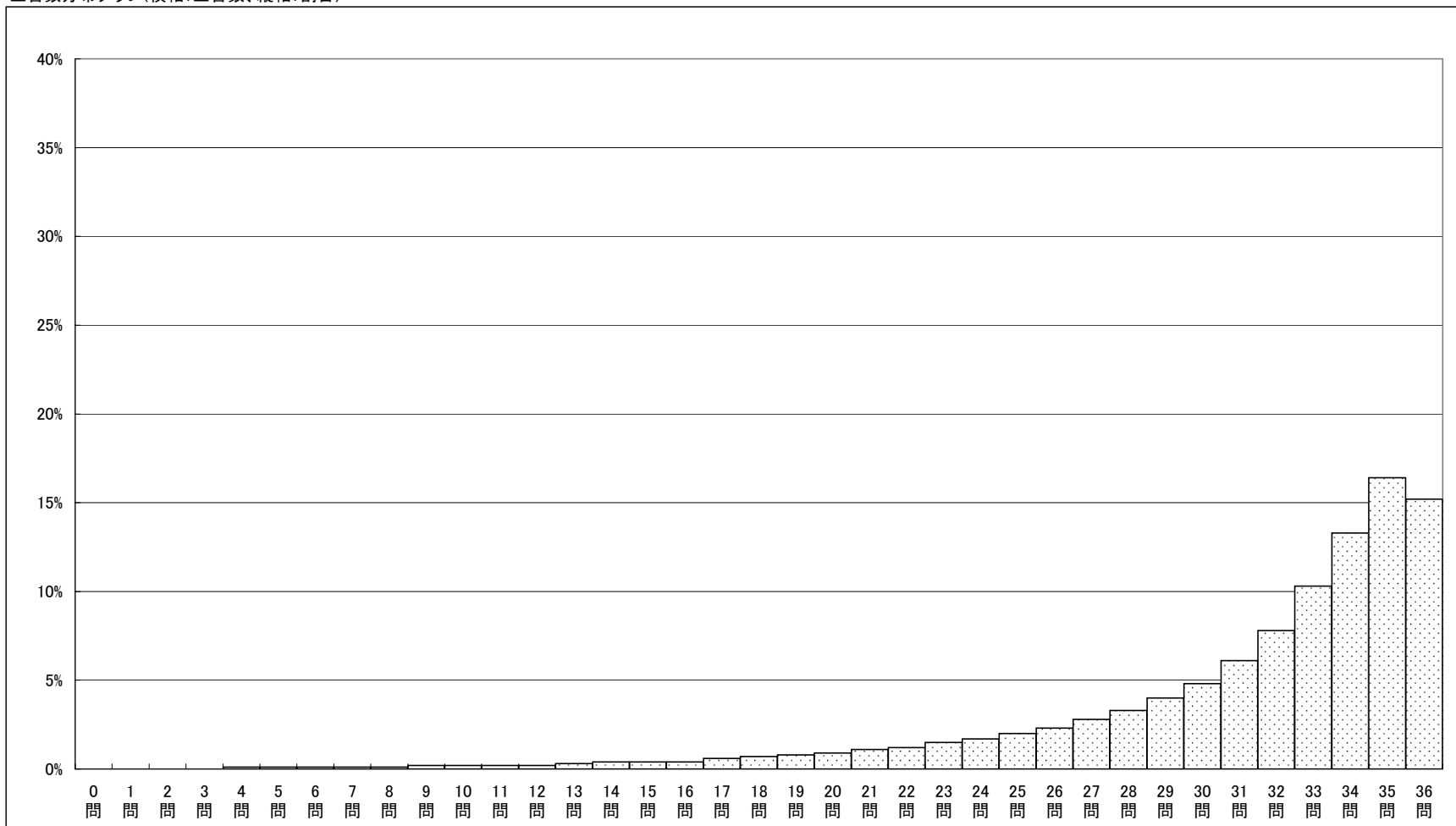


平成19年度全国学力・学習状況調査
調査結果概況 [数学A:主として知識]
 全国一生徒(私立)

・以下の集計値／グラフは、4月24日に実施した調査の結果を集計した値である。

生徒数	平均正答数	平均正答率 (%)	中央値	標準偏差
43,157	31.1 / 36	86.4	33.0	5.6

正答数分布グラフ(横軸:正答数、縦軸:割合)



正答数集計値 (生徒数)	
0問	12
1問	6
2問	8
3問	12
4問	32
5問	33
6問	54
7問	50
8問	48
9問	86
10問	89
11問	89
12問	99
13問	135
14問	180
15問	187
16問	187
17問	272
18問	290
19問	357
20問	403
21問	496
22問	535
23問	633
24問	744
25問	847
26問	990
27問	1,223
28問	1,411
29問	1,736
30問	2,093
31問	2,634
32問	3,346
33問	4,445
34問	5,737
35問	7,085
36問	6,573

平成19年度全国学力・学習状況調査
調査結果概況 [数学B:主として活用]
 全国一生徒(私立)

・以下の集計値／グラフは、4月24日に実施した調査の結果を集計した値である。

生徒数	平均正答数	平均正答率 (%)	中央値	標準偏差
43,153	13.2 / 17	77.6	14.0	3.4

正答数集計値 (生徒数)	
0問	84
1問	147
2問	199
3問	281
4問	397
5問	535
6問	771
7問	915
8問	1,218
9問	1,496
10問	1,842
11問	2,295
12問	3,217
13問	4,313
14問	5,846
15問	7,498
16問	7,589
17問	4,510

正答数分布グラフ(横軸:正答数、縦軸:割合)

