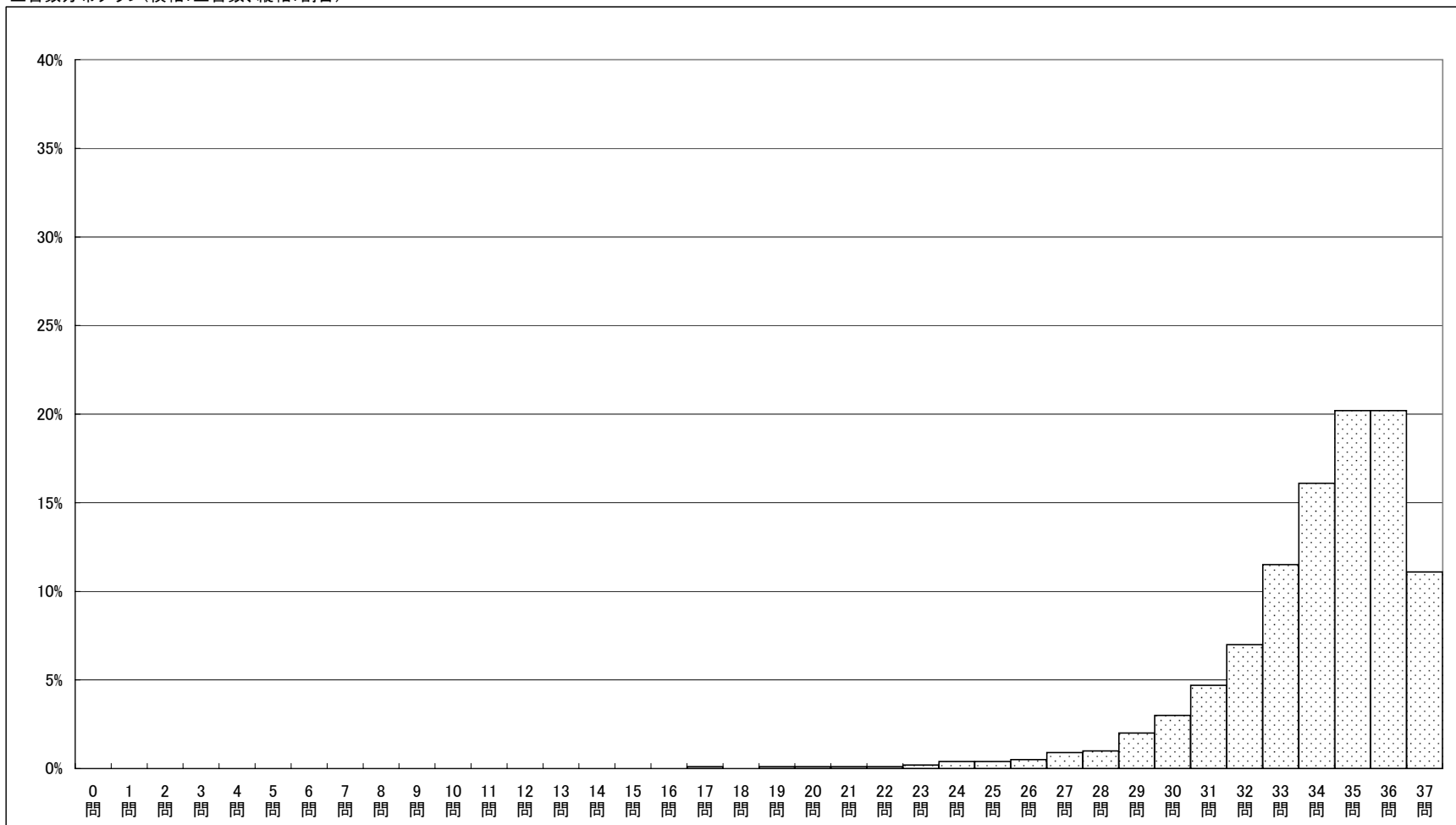


平成19年度全国学力・学習状況調査
調査結果概況 [国語A:主として知識]
 全国一生徒(国立)

・以下の集計値／グラフは、4月24日に実施した調査の結果を集計した値である。

| 生徒数 | 平均正答数 | 平均正答率 (%) | 中央値 | 標準偏差 |
|--------|-----------|-----------|------|------|
| 10,535 | 33.9 / 37 | 91.6 | 35.0 | 3.0 |

正答数分布グラフ(横軸:正答数、縦軸:割合)



| 正答数集計値 (生徒数) | |
|--------------|-------|
| 0問 | 1 |
| 1問 | 1 |
| 2問 | 1 |
| 3問 | 1 |
| 4問 | 2 |
| 5問 | 1 |
| 6問 | 1 |
| 7問 | 2 |
| 8問 | 1 |
| 9問 | 1 |
| 10問 | 3 |
| 11問 | 1 |
| 12問 | 1 |
| 13問 | 4 |
| 14問 | 5 |
| 15問 | 2 |
| 16問 | 5 |
| 17問 | 7 |
| 18問 | 5 |
| 19問 | 9 |
| 20問 | 8 |
| 21問 | 13 |
| 22問 | 15 |
| 23問 | 21 |
| 24問 | 37 |
| 25問 | 43 |
| 26問 | 57 |
| 27問 | 96 |
| 28問 | 105 |
| 29問 | 207 |
| 30問 | 317 |
| 31問 | 497 |
| 32問 | 741 |
| 33問 | 1,215 |
| 34問 | 1,693 |
| 35問 | 2,124 |
| 36問 | 2,127 |
| 37問 | 1,165 |

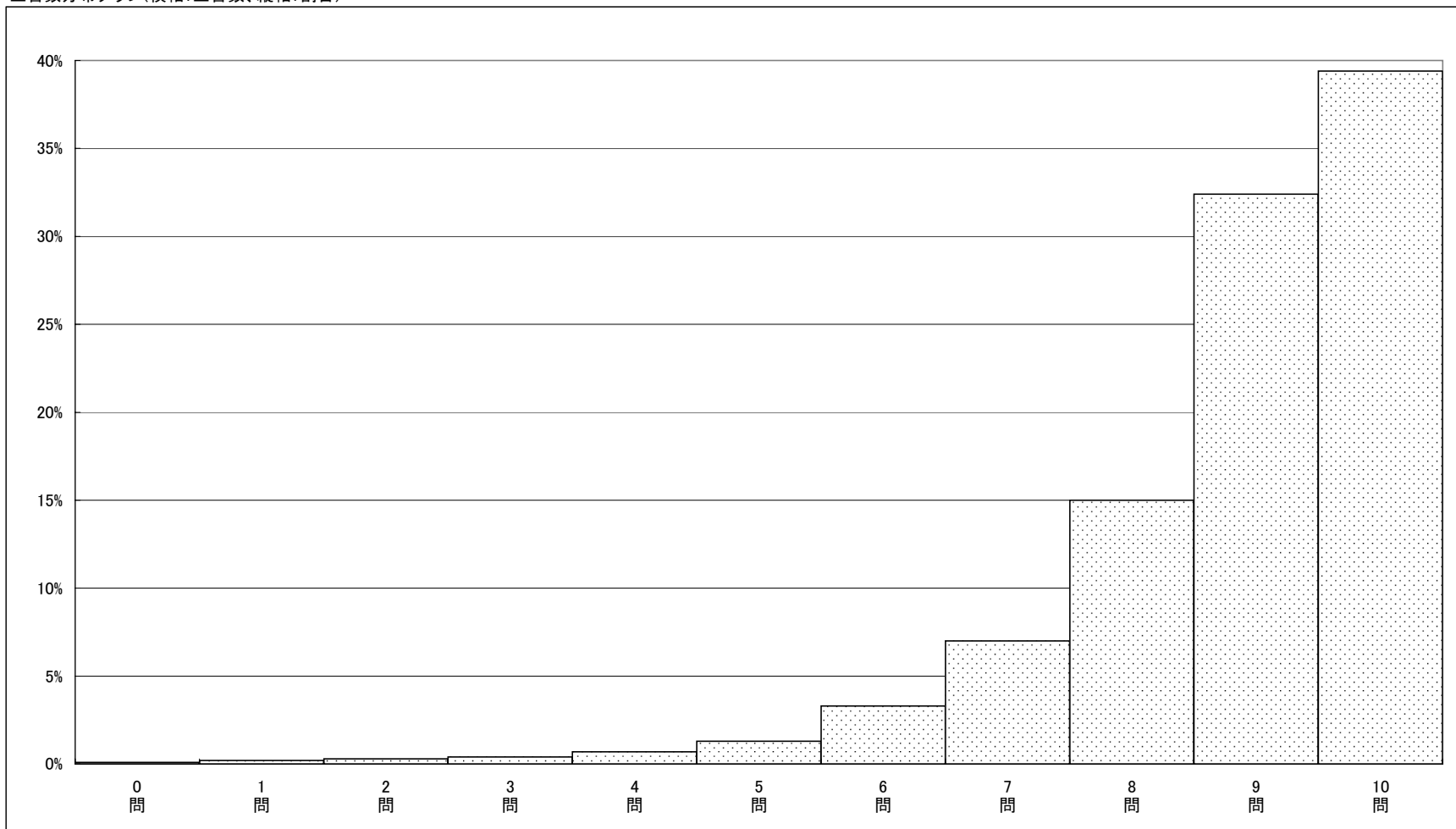
平成19年度全国学力・学習状況調査
調査結果概況 [国語B:主として活用]
 全国一生徒(国立)

・以下の集計値／グラフは、4月24日に実施した調査の結果を集計した値である。

| 生徒数 | 平均正答数 | 平均正答率 (%) | 中央値 | 標準偏差 |
|--------|----------|-----------|-----|------|
| 10,541 | 8.9 / 10 | 89.0 | 9.0 | 1.4 |

| 正答数集計値 (生徒数) | |
|--------------|-------|
| 0問 | 7 |
| 1問 | 16 |
| 2問 | 36 |
| 3問 | 47 |
| 4問 | 72 |
| 5問 | 133 |
| 6問 | 347 |
| 7問 | 739 |
| 8問 | 1,576 |
| 9問 | 3,414 |
| 10問 | 4,154 |

正答数分布グラフ(横軸:正答数、縦軸:割合)

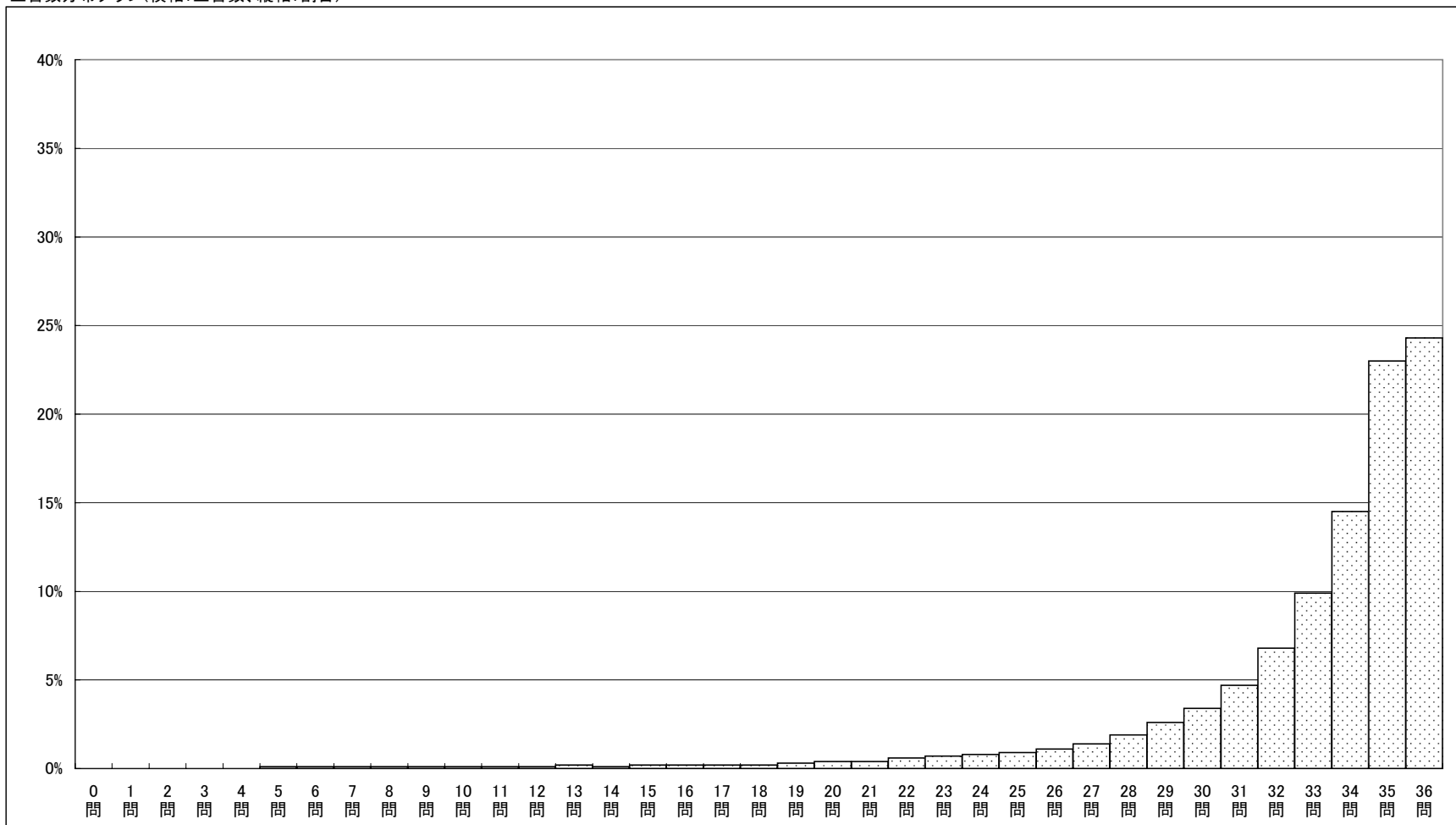


平成19年度全国学力・学習状況調査
調査結果概況 [数学A:主として知識]
 全国一生徒(国立)

・以下の集計値／グラフは、4月24日に実施した調査の結果を集計した値である。

| 生徒数 | 平均正答数 | 平均正答率 (%) | 中央値 | 標準偏差 |
|--------|-----------|-----------|------|------|
| 10,538 | 32.8 / 36 | 91.1 | 34.0 | 4.5 |

正答数分布グラフ(横軸:正答数、縦軸:割合)



| 正答数集計値 (生徒数) | |
|--------------|-------|
| 0問 | 5 |
| 1問 | 1 |
| 2問 | 2 |
| 3問 | 3 |
| 4問 | 2 |
| 5問 | 8 |
| 6問 | 11 |
| 7問 | 8 |
| 8問 | 8 |
| 9問 | 11 |
| 10問 | 11 |
| 11問 | 13 |
| 12問 | 14 |
| 13問 | 20 |
| 14問 | 14 |
| 15問 | 20 |
| 16問 | 23 |
| 17問 | 24 |
| 18問 | 23 |
| 19問 | 34 |
| 20問 | 46 |
| 21問 | 44 |
| 22問 | 66 |
| 23問 | 76 |
| 24問 | 89 |
| 25問 | 91 |
| 26問 | 113 |
| 27問 | 147 |
| 28問 | 200 |
| 29問 | 274 |
| 30問 | 361 |
| 31問 | 496 |
| 32問 | 717 |
| 33問 | 1,045 |
| 34問 | 1,524 |
| 35問 | 2,429 |
| 36問 | 2,565 |

平成19年度全国学力・学習状況調査
調査結果概況 [数学B:主として活用]
 全国一生徒(国立)

・以下の集計値／グラフは、4月24日に実施した調査の結果を集計した値である。

| 生徒数 | 平均正答数 | 平均正答率 (%) | 中央値 | 標準偏差 |
|--------|-----------|-----------|------|------|
| 10,540 | 14.2 / 17 | 83.5 | 15.0 | 2.7 |

| 正答数集計値 (生徒数) | |
|--------------|-------|
| 0問 | 13 |
| 1問 | 14 |
| 2問 | 17 |
| 3問 | 27 |
| 4問 | 41 |
| 5問 | 60 |
| 6問 | 78 |
| 7問 | 115 |
| 8問 | 176 |
| 9問 | 190 |
| 10問 | 277 |
| 11問 | 413 |
| 12問 | 590 |
| 13問 | 1,004 |
| 14問 | 1,525 |
| 15問 | 2,075 |
| 16問 | 2,436 |
| 17問 | 1,489 |

正答数分布グラフ(横軸:正答数、縦軸:割合)

