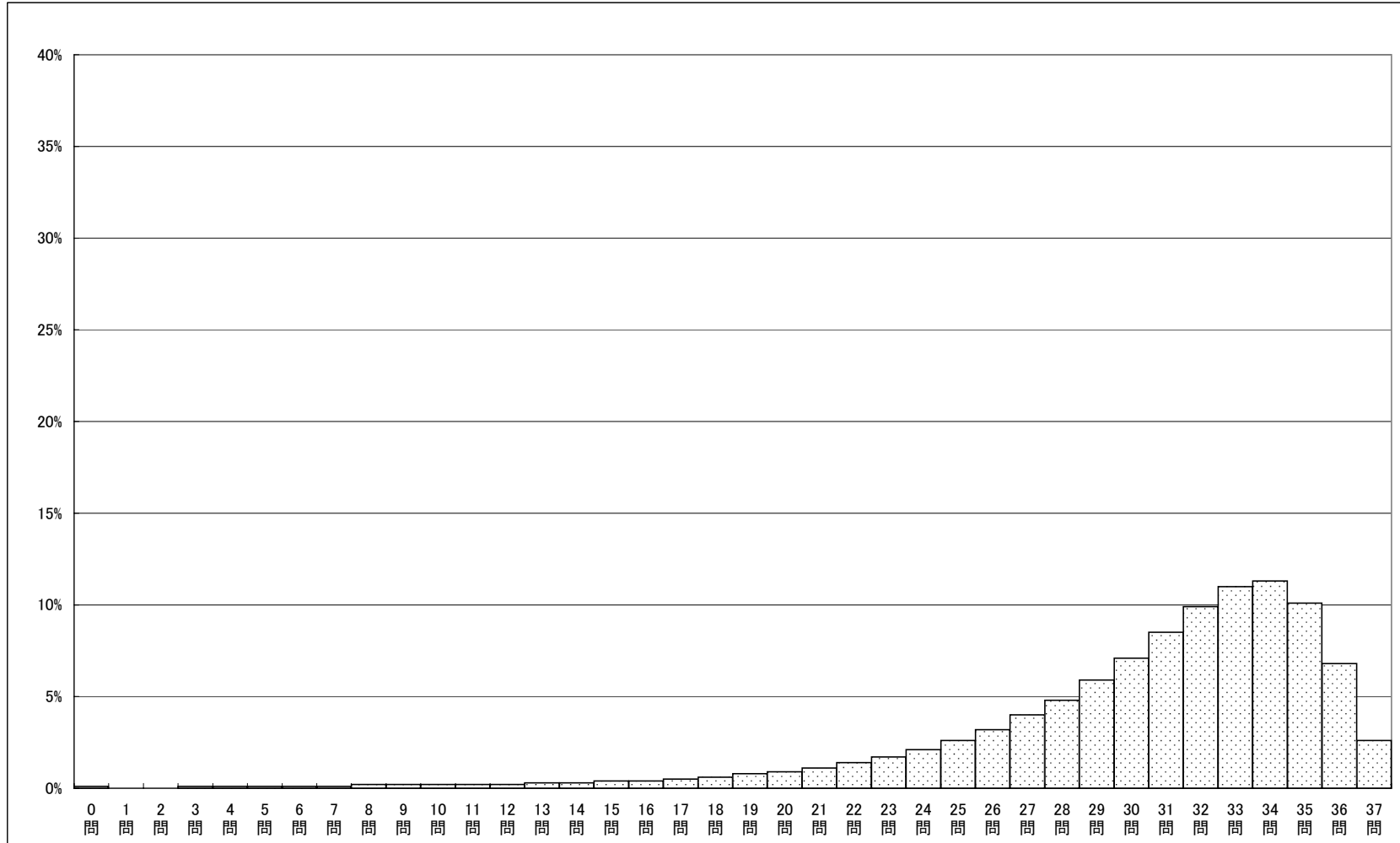


平成19年度全国学力・学習状況調査
調査結果概況 [国語A:主として知識]
 全国一生徒(公立)

・以下の集計値／グラフは、4月24日に実施した調査の結果を集計した値である。

生徒数	平均正答数	平均正答率 (%)	中央値	標準偏差
1,022,518	30.2 / 37	81.6	32.0	5.5

正答数分布グラフ(横軸:正答数、縦軸:割合)



正答数集計値 (生徒数)	
0問	1,311
1問	330
2問	490
3問	689
4問	1,052
5問	1,161
6問	1,322
7問	1,438
8問	1,608
9問	1,809
10問	1,932
11問	2,166
12問	2,494
13問	2,951
14問	3,426
15問	3,794
16問	4,543
17問	5,450
18問	6,498
19問	7,848
20問	9,347
21問	11,555
22問	14,158
23問	17,087
24問	21,567
25問	26,216
26問	32,543
27問	40,391
28問	49,345
29問	60,420
30問	72,841
31問	86,943
32問	100,968
33問	112,186
34問	115,130
35問	102,877
36問	69,732
37問	26,900

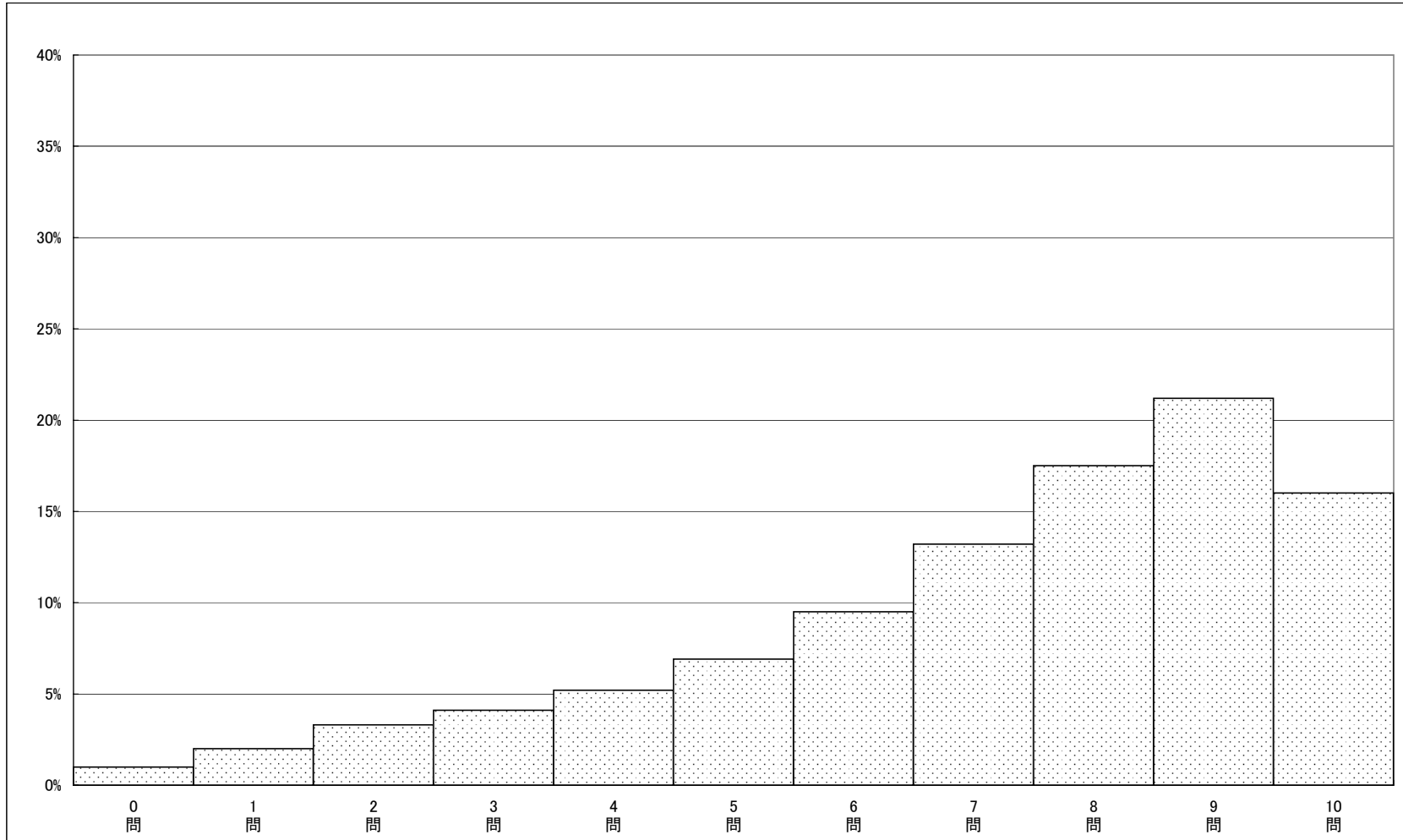
平成19年度全国学力・学習状況調査
調査結果概況 [国語B:主として活用]
 全国一生徒(公立)

・以下の集計値／グラフは、4月24日に実施した調査の結果を集計した値である。

生徒数	平均正答数	平均正答率 (%)	中央値	標準偏差
1,023,009	7.2 / 10	72.0	8.0	2.4

正答数集計値 (生徒数)	
0問	10,331
1問	20,820
2問	33,835
3問	41,911
4問	52,698
5問	70,476
6問	97,616
7問	135,494
8問	179,367
9問	216,533
10問	163,928

正答数分布グラフ(横軸:正答数、縦軸:割合)

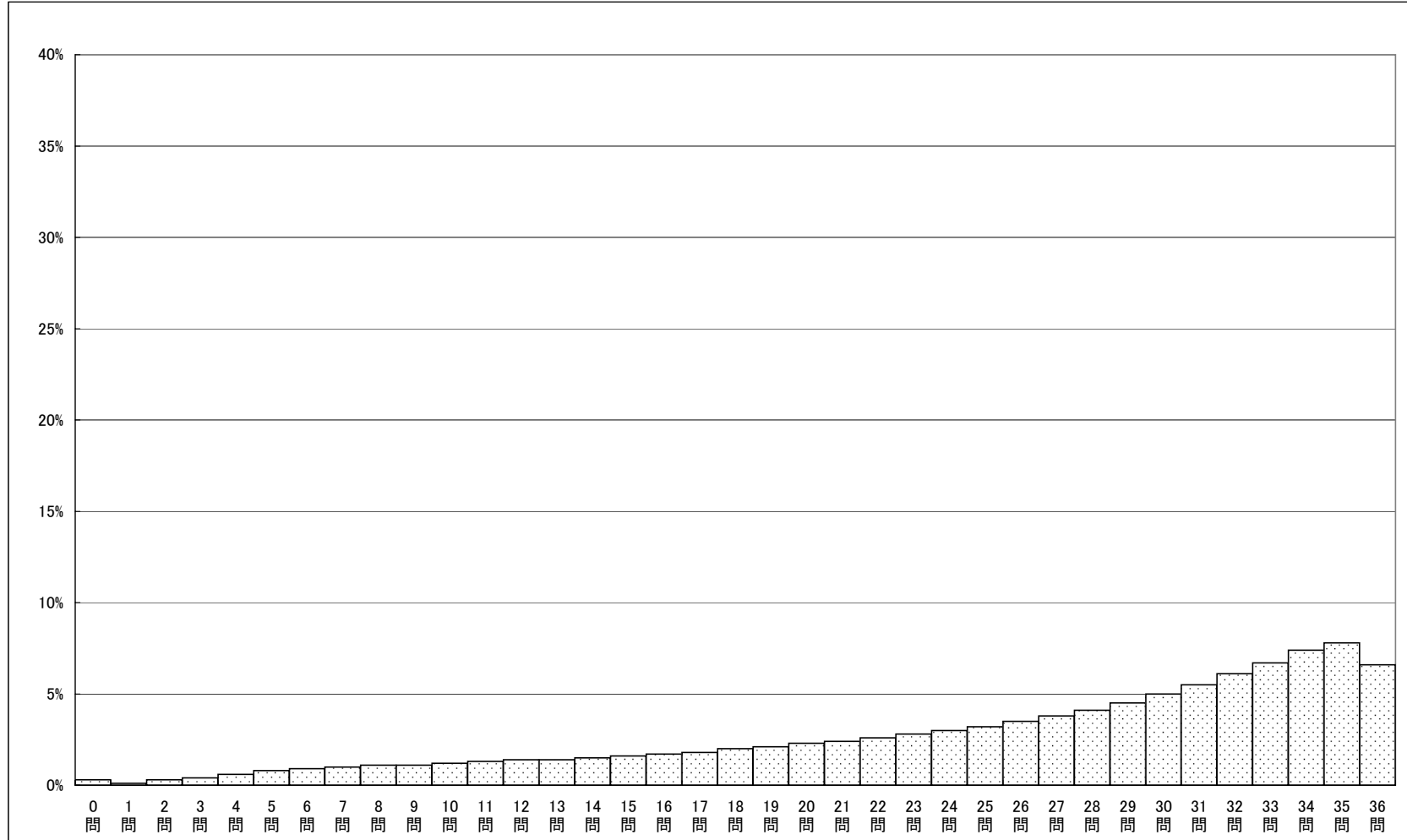


平成19年度全国学力・学習状況調査
調査結果概況 [数学A:主として知識]
 全国一生徒(公立)

・以下の集計値／グラフは、4月24日に実施した調査の結果を集計した値である。

生徒数	平均正答数	平均正答率 (%)	中央値	標準偏差
1,023,316	25.9 / 36	71.9	29.0	8.7

正答数分布グラフ(横軸:正答数、縦軸:割合)



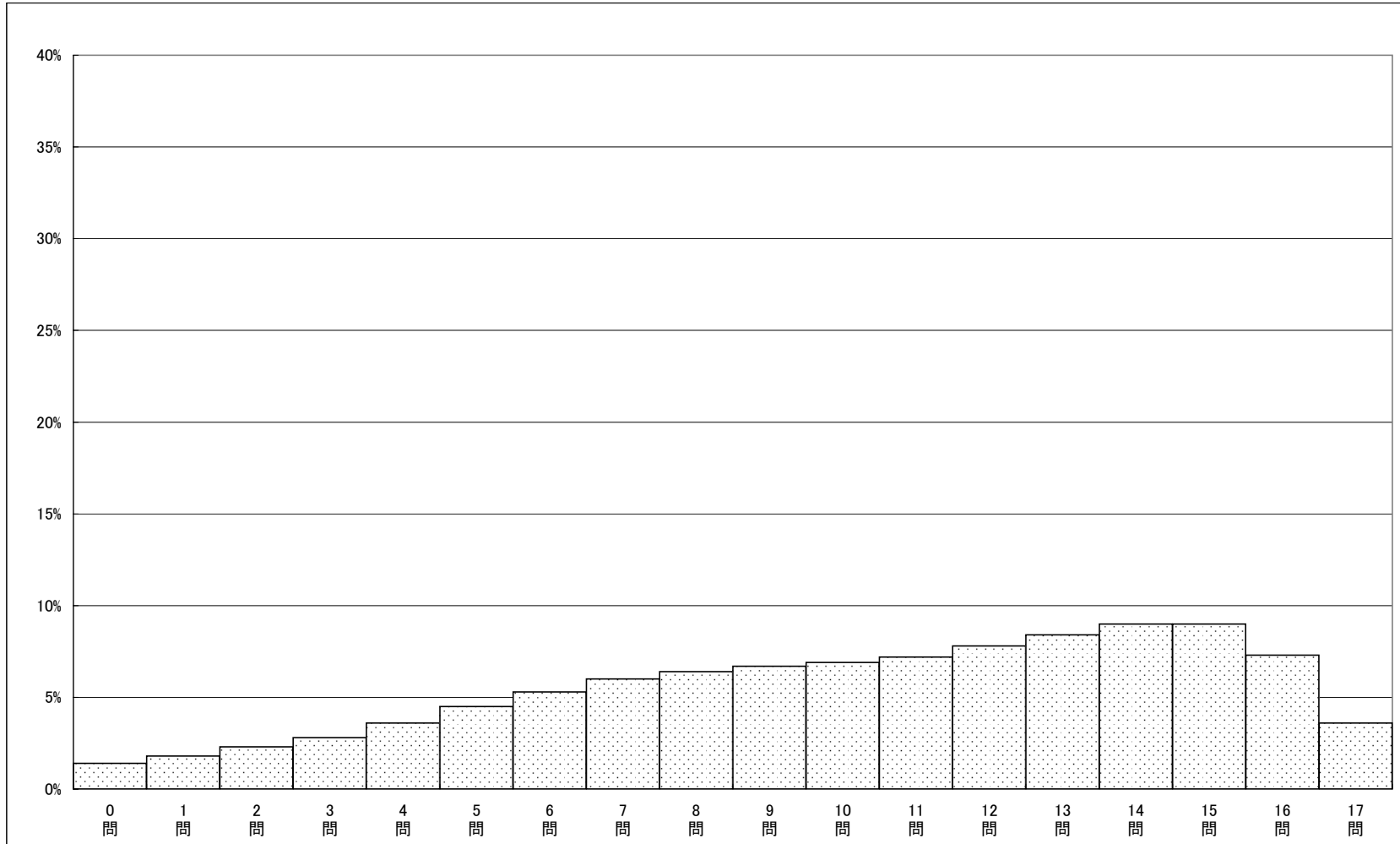
正答数集計値 (生徒数)	
0問	2,813
1問	1,431
2問	2,759
3問	4,304
4問	6,013
5問	7,945
6問	9,144
7問	10,262
8問	11,031
9問	11,724
10問	12,385
11問	13,188
12問	14,017
13問	14,672
14問	15,549
15問	16,648
16問	17,661
17問	18,776
18問	20,196
19問	21,816
20問	23,261
21問	24,789
22問	26,399
23問	28,774
24問	30,581
25問	33,061
26問	35,325
27問	38,843
28問	42,251
29問	46,152
30問	51,096
31問	56,010
32問	62,002
33問	68,940
34問	76,163
35問	79,345
36問	67,990

平成19年度全国学力・学習状況調査
調査結果概況 [数学B:主として活用]
 全国一生徒(公立)

・以下の集計値／グラフは、4月24日に実施した調査の結果を集計した値である。

生徒数	平均正答数	平均正答率 (%)	中央値	標準偏差
1,023,516	10.3 / 17	60.6	11.0	4.3

正答数分布グラフ(横軸:正答数、縦軸:割合)



正答数集計値 (生徒数)	
0問	14,348
1問	18,350
2問	23,573
3問	28,839
4問	36,361
5問	45,743
6問	54,666
7問	61,414
8問	65,885
9問	68,322
10問	70,961
11問	74,166
12問	79,681
13問	86,130
14問	92,344
15問	91,995
16問	74,364
17問	36,374