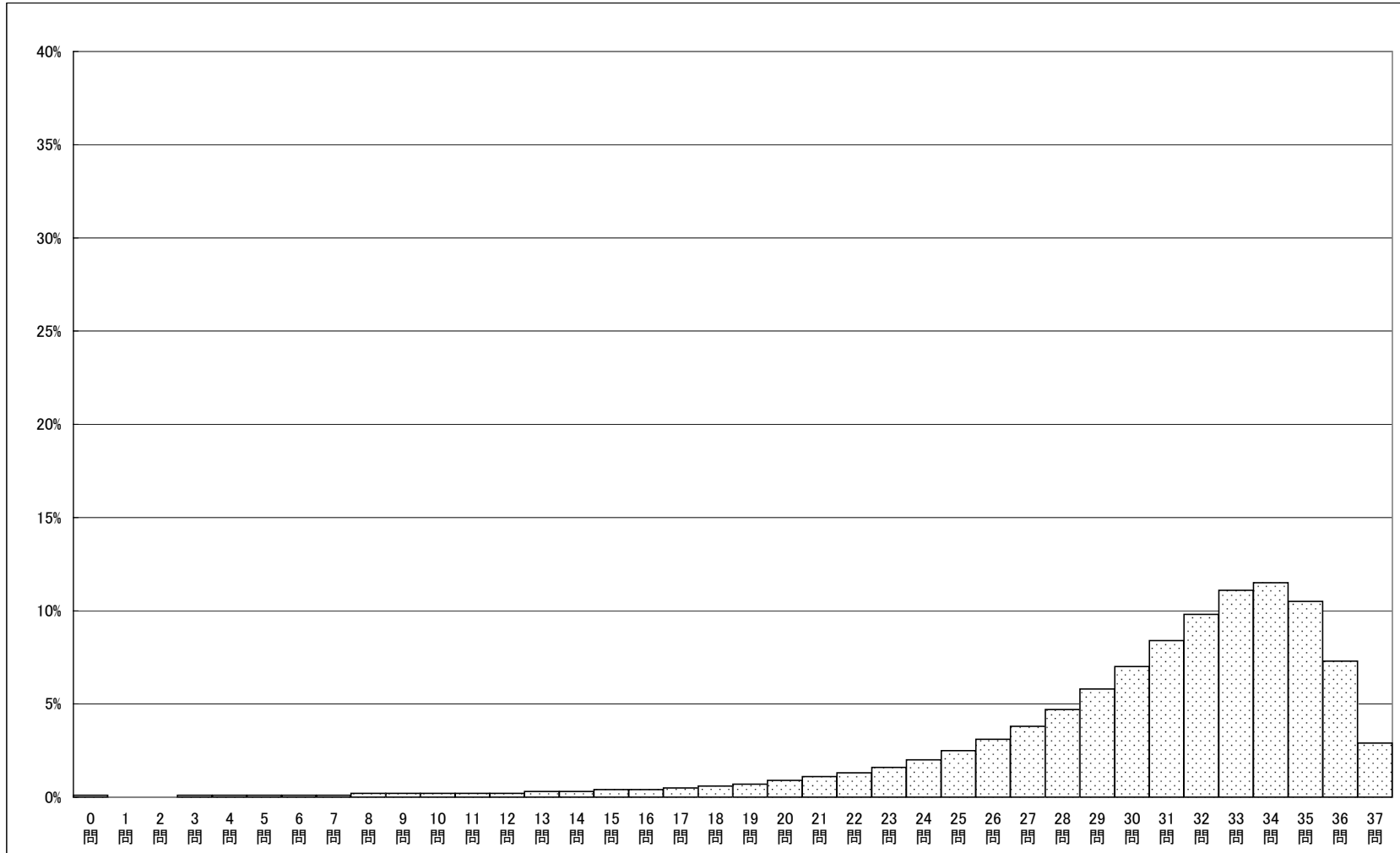


平成19年度全国学力・学習状況調査
調査結果概況 [国語A:主として知識]
 全国一生徒(国・公・私立)

・以下の集計値／グラフは、4月24日に実施した調査の結果を集計した値である。

生徒数	平均正答数	平均正答率 (%)	中央値	標準偏差
1,076,177	30.4 / 37	82.2	32.0	5.5

正答数分布グラフ(横軸:正答数、縦軸:割合)



正答数集計値 (生徒数)	
0問	1,321
1問	331
2問	497
3問	694
4問	1,055
5問	1,166
6問	1,335
7問	1,447
8問	1,618
9問	1,824
10問	1,953
11問	2,186
12問	2,512
13問	2,977
14問	3,463
15問	3,822
16問	4,574
17問	5,499
18問	6,559
19問	7,909
20問	9,426
21問	11,659
22問	14,306
23問	17,255
24問	21,839
25問	26,592
26問	33,060
27問	41,136
28問	50,436
29問	61,965
30問	75,157
31問	90,304
32問	105,771
33問	119,004
34問	123,768
35問	112,551
36問	78,129
37問	31,077

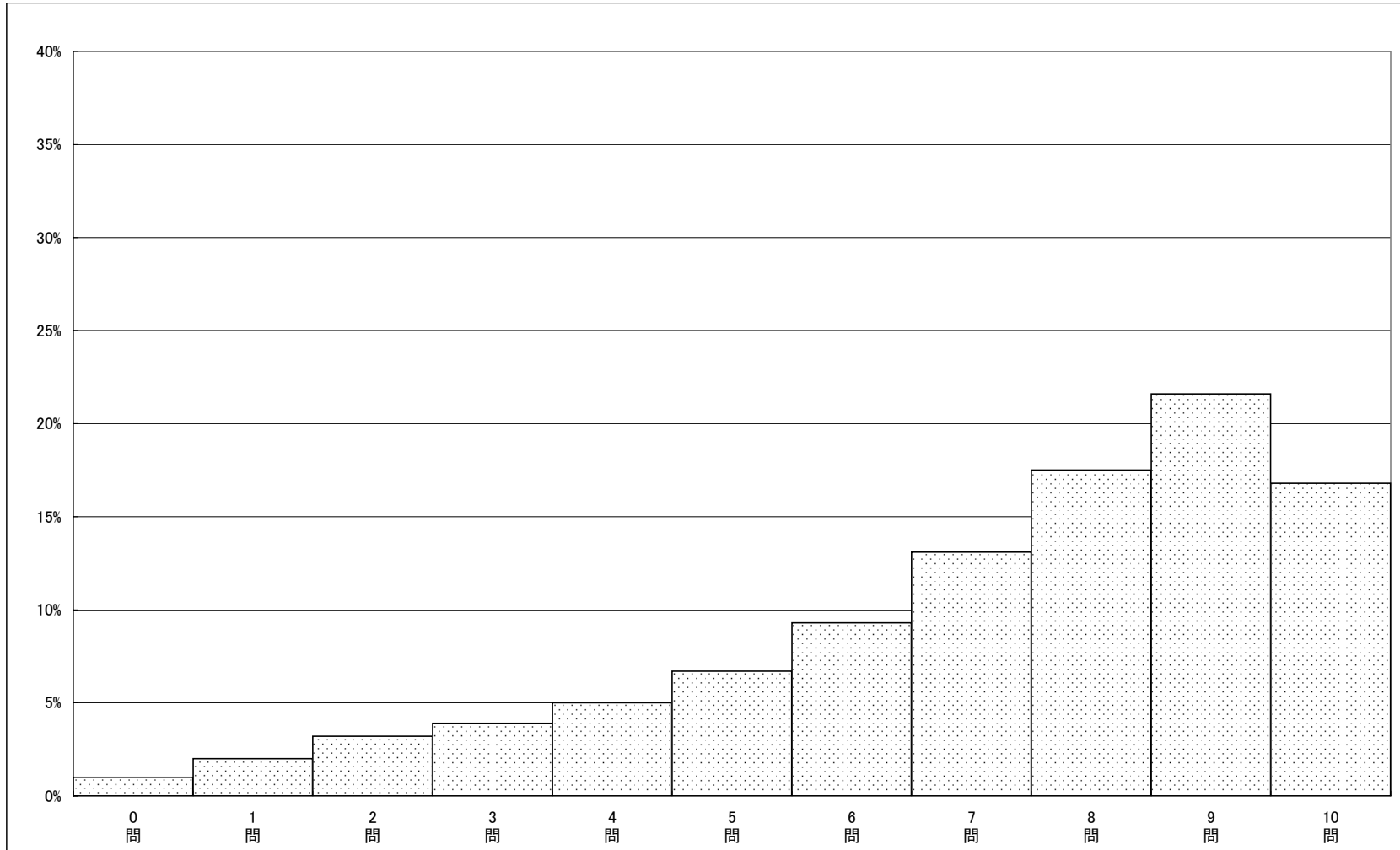
平成19年度全国学力・学習状況調査
調査結果概況 [国語B:主として活用]
 全国一生徒(国・公・私立)

・以下の集計値／グラフは、4月24日に実施した調査の結果を集計した値である。

生徒数	平均正答数	平均正答率 (%)	中央値	標準偏差
1,076,690	7.2 / 10	72.0	8.0	2.4

正答数集計値 (生徒数)	
0問	10,411
1問	20,999
2問	34,130
3問	42,425
4問	53,531
5問	71,839
6問	100,260
7問	140,618
8問	188,913
9問	232,666
10問	180,898

正答数分布グラフ(横軸:正答数、縦軸:割合)

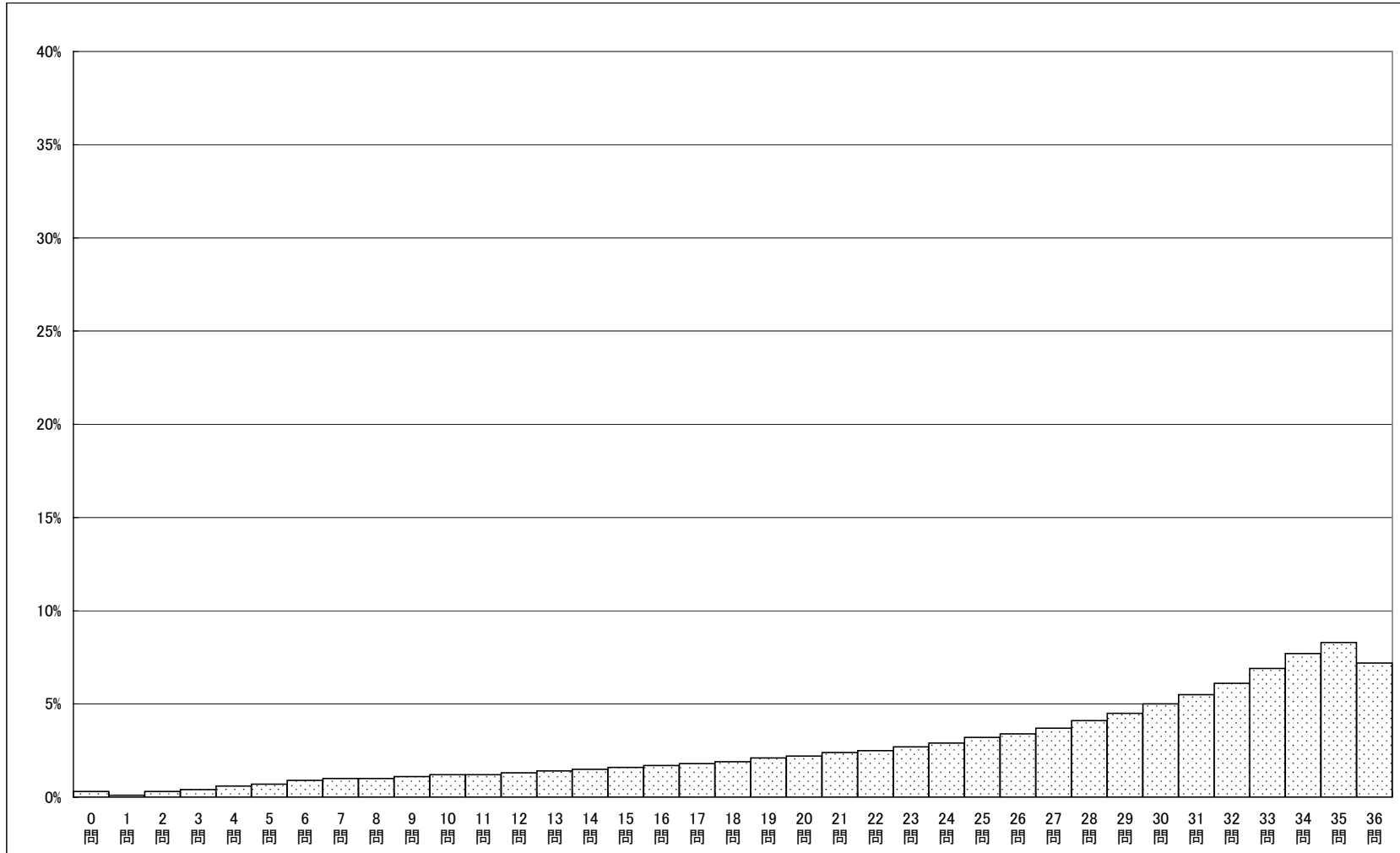


平成19年度全国学力・学習状況調査
調査結果概況 [数学A:主として知識]
 全国一生徒(国・公・私立)

・以下の集計値／グラフは、4月24日に実施した調査の結果を集計した値である。

生徒数	平均正答数	平均正答率 (%)	中央値	標準偏差
1,077,011	26.2 / 36	72.8	29.0	8.7

正答数分布グラフ(横軸:正答数、縦軸:割合)



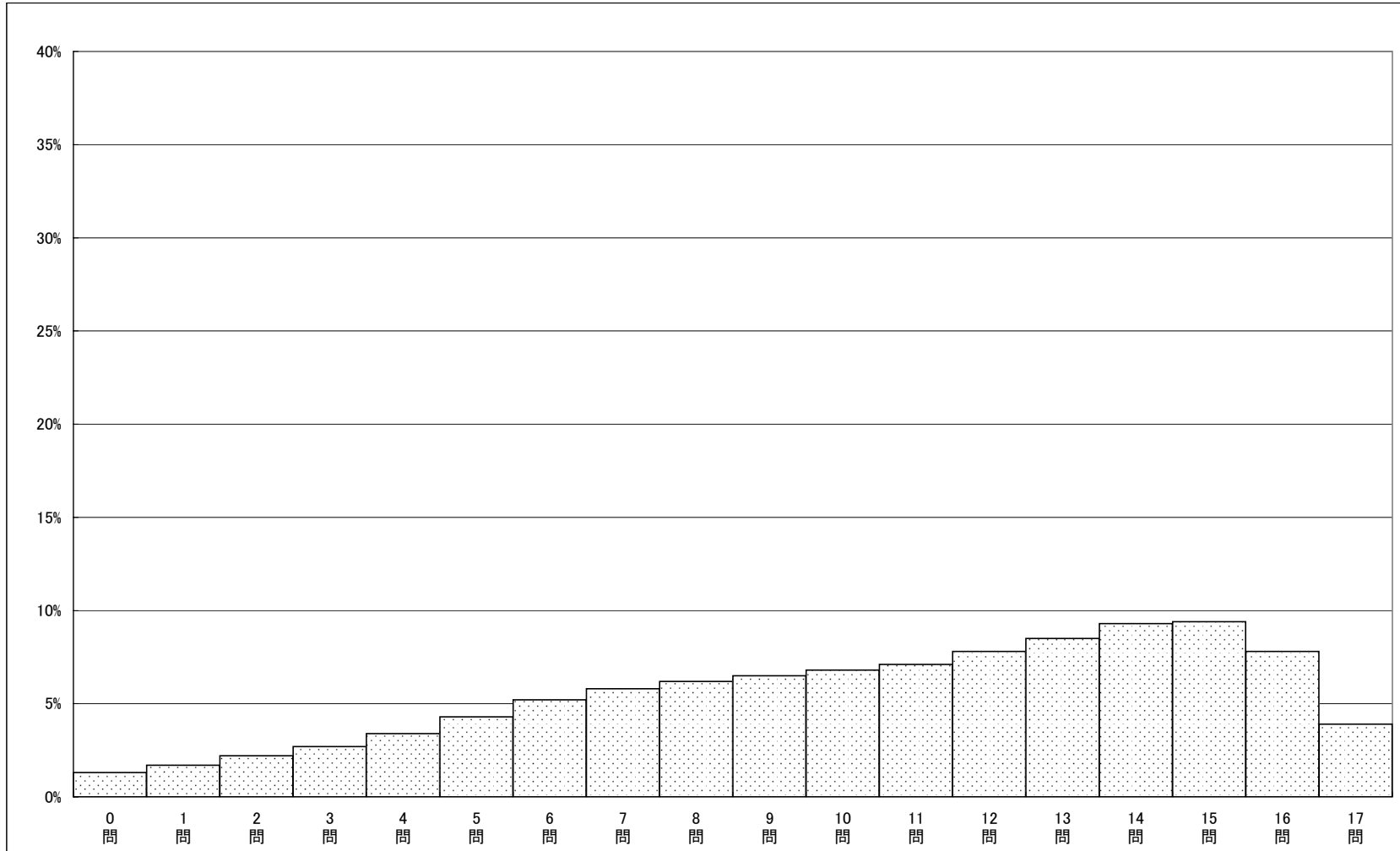
正答数集計値 (生徒数)	
0問	2,830
1問	1,438
2問	2,769
3問	4,319
4問	6,047
5問	7,986
6問	9,209
7問	10,320
8問	11,087
9問	11,821
10問	12,485
11問	13,290
12問	14,130
13問	14,827
14問	15,743
15問	16,855
16問	17,871
17問	19,072
18問	20,509
19問	22,207
20問	23,710
21問	25,329
22問	27,000
23問	29,483
24問	31,414
25問	33,999
26問	36,428
27問	40,213
28問	43,862
29問	48,162
30問	53,550
31問	59,140
32問	66,065
33問	74,430
34問	83,424
35問	88,859
36問	77,128

平成19年度全国学力・学習状況調査
調査結果概況 [数学B:主として活用]
 全国一生徒(国・公・私立)

・以下の集計値／グラフは、4月24日に実施した調査の結果を集計した値である。

生徒数	平均正答数	平均正答率 (%)	中央値	標準偏差
1,077,209	10.4 / 17	61.2	11.0	4.4

正答数分布グラフ(横軸:正答数、縦軸:割合)



正答数集計値 (生徒数)	
0問	14,445
1問	18,511
2問	23,789
3問	29,147
4問	36,799
5問	46,338
6問	55,515
7問	62,444
8問	67,279
9問	70,008
10問	73,080
11問	76,874
12問	83,488
13問	91,447
14問	99,715
15問	101,568
16問	84,389
17問	42,373