

令和5年度職場体験・インターンシップ実施状況等結果（概要）

- 1 本調査は、令和5年度の全国の公立の中学校及び国・公・私立の高等学校（全日制・定時制・通信制）を対象に、中学校職場体験・高等学校インターンシップの全国的な実施状況を取りまとめたものである。

令和5年度調査における「中学校職場体験」の実施状況については、「令和6年度全国学力・学習状況調査結果資料」（文部科学省・国立教育政策研究所）を活用し、「高等学校インターンシップ」については、全国の国・公・私立の高等学校（全日制・定時制・通信制）を対象に調査を実施した。

2 中学校職場体験

（令和6年度全国学力・学習状況調査結果資料【都道府県別】（文部科学省・国立教育政策研究所）（<https://www.nier.go.jp/24chousakekkahoukoku/factsheet/prefecture-City.html>）より作成。対象学年は令和5年度中学2年生のみ。）

- （1）公立中学校2年生における職場体験の実施状況は、9,268校中7,062校と、昨年度より22.1ポイント上回り、全体の76.2%となった。
- （2）公立中学校2年生における職場体験の実施期間については、「5日以上」の実施校の割合が、全体の10.5%と、昨年度から1.4ポイント下回った。

※（参考）

新型コロナウイルス感染症拡大前である令和元年度における公立中学校2年生の実施状況

令和元年度調査結果資料（<https://www.nier.go.jp/shido/centerhp/i-ship/r01i-ship.pdf>）より

- ・公立中学校2年生における職場体験の実施状況

「I 中学校における職場体験の実施状況等調査」「1. 公立中学校」「1-1. 職場体験の実施状況」「（2）学年別・期間別実施状況」の「①職場体験を実施している主たる学年の実施状況」の2年生は7,799校、「②複数の学年で職場体験を実施している場合の状況（①で回答した学年を除く）」の2年生は473校であり、これらの数値を合算すると8,272校となる。これは、公立中学校数9,396校の88.0%に当たる。

- ・公立中学校2年生における職場体験の実施期間「5日以上」の実施校の割合

「①職場体験を実施している主たる学年の実施状況」の2年生5日は1,041校、6日以上は14校、「②複数の学年で職場体験を実施している場合の状況（①で回答した学年を除く）」の2年生5日は27校、6日以上は7校であり、これらを合算した「5日以上」の実施校は、1,089校となる。これは、公立中学校における2年生における実施校8,272校の13.2%に当たる。

3 高等学校インターンシップ

- （1）全日制・定時制・通信制全体を通じた設置主体別の実施率は、国立では19.0%、公立では72.2%、私立では36.3%となっている。

- (2) 公立高等学校（全日制・定時制）における実施率は、昨年度より 6.9 ポイント上回り 73.1%となった。職業に関する学科（全日制・定時制）全体の実施率は、83.6%となっている。
- ※（参考）令和元年度の公立高等学校（全日制・定時制）の実施率は 85.0%。
- (3) 公立高等学校（全日制・定時制）における教育課程等への位置付けの状況等については、学科別でカウントし、「現場実習等教科・科目の中で実施」が 13.7%、「総合的な学習（探究）の時間で実施」が 10.2%、「『学校外における学修』として実施」が 9.5%であるなど多様である。なお、48.9%は「教育課程には位置付けずに実施」である。
- (4) 公立高等学校（全日制・定時制・通信制）における事前指導にかける時間については、「1～5時間」が 69.2%と割合が最も高い。また、事後指導にかける時間についても、「1～5時間」が 67.5%と割合が最も高い。
- (5) 公立高等学校（全日制・定時制・通信制）において、実施している事前指導の内容について最も重視しているものは、「インターンシップの目的を設定・確認させる指導」であった。また、実施している事後指導の内容について最も重視しているものは、「報告書やレポートの作成などインターンシップを評価させる指導」であった。
- (6) 公立高等学校（全日制・定時制）における学科別集計において、「在学中に 1 回でも体験した生徒の割合」は、昨年度より 6.6 ポイント上回り、全体で 21.9%となった。普通科においては、昨年度より 3.7 ポイント上回り 12.6%、職業に関する学科においては、昨年度よりも 16.6 ポイント上回り 50.3%となった。
- (7) 公立高等学校（全日制・定時制）における学年別の体験生徒数は、2年生の割合が高くなっている。また、体験日数については、「2～3日」が 52.2%と最も割合が高くなっている。
- (8) 公立高等学校（全日制）学科別集計における実施率は、全体で 74.6%であった。普通科では 70.0%、職業に関する学科では 90.2%であった。
- (9) 公立高等学校（全日制・定時制）における都道府県・政令指定都市別実施率が 100%であるのは、千葉市、岡山市、北九州市、熊本市の 4 政令指定都市である。
- (10) 感染対策等でインターンシップをオンライン等で工夫して実施した学校の把握状況は、8 の都道府県・政令指定都市教育委員会が「把握している」と回答した。

※(1)～(9)については、教育課程の編成上、実施校の全生徒が参加しているとは限らない。

【参考】令和元年度から令和 4 年度までの調査方法について

- ・令和元年度調査
全国の国・公・私立の中学校及び高等学校（全日制・定時制・通信制）を対象に、中学校職場体験・高等学校インターンシップの実施状況について調査を行った。
- ・令和 2 年度調査
新型コロナウイルス感染症の状況を鑑み、調査を中止した。
- ・令和 3 年度調査
新型コロナウイルス感染症による影響及び回答者への負担軽減等の観点から、調査の大幅な見直しを行った。具体的には、令和元年度まで実施していた「中学校職場体験」に係る調査については、「令和 4 年度全国学力・学習状況調査結果資料」（文部科学省・国立教育政策研究所）を活

用し、「高等学校インターンシップ」については、調査項目を精選するとともに、各所管課等において把握している範囲で回答するように依頼した。

- 令和4年度調査

令和5年度と同様の調査方法で実施した。

令和5年度 職場体験・インターンシップ実施状況等調査（目次）

I 中学校職場体験活動の実施状況（2年生） ※令和6年度全国学力・学習状況調査より	．．．．	P1
II 高等学校におけるインターンシップの実施状況等調査		
1. 国公立高等学校の全体状況（全日制・定時制・通信制）	．．．．	P2
2. 公立高等学校の状況	．．．．	P2
2-1. 全国の状況（全日制・定時制）	．．．．	P2
2-2. 指導時間・内容（全日制・定時制・通信制）	．．．．	P3
2-3. 学科別状況（全日制・定時制）	．．．．	P5
2-4. 学科別状況（全日制）	．．．．	P6
2-5. 都道府県・政令指定都市別の実施率（全日制・定時制）	．．．．	P7

令和5年度 職場体験・インターンシップ実施状況等調査

Ⅰ 中学校の職場体験活動の実施状況（2年生）

※（ ）は令和4年度の数値

（都道府県）

都道府県	学校数 (校)	実施学校数 (校)	令和5年度 実施率	5日以上 実施校数	5日以上 実施率
北海道	467	411	88.0%	4	1.0%
青森県	145	88	60.7%	2	2.3%
岩手県	148	131	88.5%	14	10.7%
宮城県	121	100	82.6%	3	3.0%
秋田県	105	94	89.5%	3	3.2%
山形県	96	73	76.0%	0	0.0%
福島県	209	167	79.9%	2	1.2%
茨城県	235	202	86.0%	8	4.0%
栃木県	156	145	92.9%	40	27.6%
群馬県	157	142	90.4%	23	16.2%
埼玉県	363	180	49.6%	0	0.0%
千葉県	316	177	56.0%	2	1.1%
東京都	634	590	93.1%	62	10.5%
神奈川県	179	115	64.2%	0	0.0%
新潟県	172	162	94.2%	0	0.0%
富山県	80	78	97.5%	63	80.8%
石川県	82	53	64.6%	0	0.0%
福井県	70	58	82.9%	0	0.0%
山梨県	83	72	86.7%	0	0.0%
長野県	188	167	88.8%	2	1.2%
岐阜県	184	148	80.4%	6	4.1%
静岡県	170	114	67.1%	0	0.0%
愛知県	309	255	82.5%	4	1.6%
三重県	149	129	86.6%	2	1.6%
滋賀県	97	94	96.9%	30	31.9%
京都府	99	74	74.7%	1	1.4%
大阪府	295	157	53.2%	2	1.3%
兵庫県	257	255	99.2%	230	90.2%
奈良県	101	64	63.4%	1	1.6%
和歌山県	114	107	93.9%	0	0.0%
鳥取県	60	46	76.7%	1	2.2%
島根県	94	43	45.7%	0	0.0%
岡山県	117	115	98.3%	1	0.9%
広島県	175	153	87.4%	30	19.6%
山口県	141	119	84.4%	0	0.0%
徳島県	78	44	56.4%	0	0.0%
香川県	64	60	93.8%	0	0.0%
愛媛県	128	112	87.5%	96	85.7%
高知県	90	46	51.1%	1	2.2%
福岡県	207	100	48.3%	3	3.0%
佐賀県	90	74	82.2%	0	0.0%
長崎県	167	125	74.9%	1	0.8%
熊本県	120	99	82.5%	0	0.0%
大分県	117	88	75.2%	0	0.0%
宮崎県	128	93	72.7%	1	1.1%
鹿児島県	205	134	65.4%	4	3.0%
沖縄県	138	73	52.9%	2	2.7%

（政令指定都市）

政令指定都市	学校数 (校)	実施学校数 (校)	令和5年度 実施率	5日以上 実施校数	5日以上 実施率
札幌市	99	54	54.5%	2	3.7%
仙台市	64	62	96.9%	0	0.0%
さいたま市	59	45	76.3%	0	0.0%
千葉市	54	28	51.9%	0	0.0%
横浜市	148	105	70.9%	1	1.0%
川崎市	53	42	79.2%	0	0.0%
相模原市	36	28	77.8%	0	0.0%
新潟市	57	47	82.5%	1	2.1%
静岡市	42	30	71.4%	0	0.0%
浜松市	39	35	89.7%	0	0.0%
名古屋市	110	74	67.3%	1	1.4%
京都市	71	70	98.6%	5	7.1%
大阪市	129	92	71.3%	3	3.3%
堺市	43	12	27.9%	0	0.0%
神戸市	84	81	96.4%	80	98.8%
岡山市	38	38	100.0%	1	2.6%
広島市	64	22	34.4%	0	0.0%
北九州市	65	8	12.3%	0	0.0%
福岡市	70	28	40.0%	0	0.0%
熊本市	43	35	81.4%	0	0.0%
合計	9,268	7,062	76.2% (54.1%)	738	10.5% (11.9%)

注) 「5日以上実施率」は、「職場体験を『5日以上』実施した学校数」÷「職場体験実施学校数」×100で算出した。

対象学年は令和5年度中学2年生である。

令和6年度全国学力・学習状況調査調査結果資料【都道府県別】（文部科学省・国立教育政策研究所）

(<https://www.nier.go.jp/24chousakekkahoukoku/factsheet/prefecture-city.html>)より作成

II 高等学校におけるインターンシップの実施状況等調査

※ () は令和4年度の数値

1. 国公立高等学校の全体状況（全日制・定時制・通信制）

(1) 学校別実施率

	高等学校数（校）	実施学校数（校）	実施率
国立	21	4	19.0% (14.3%)
公立	3,990	2,880	72.2% (65.2%)
私立	1,525	554	36.3% (33.2%)

(2) 学科別実施率

	農業	工業	商業	水産	家庭	看護	情報	福祉	小計	普通科	その他の学科	総合学科	不明	合計
国立	-	0.0%	-	-	-	-	-	-	0.0%	23.5%	0.0%	0.0%	0.0%	19.0%
公立	91.6%	82.6%	76.7%	95.2%	90.4%	82.9%	42.9%	86.4%	83.3%	64.4%	41.7%	79.4%	0.0%	69.3%
私立	75.0%	57.3%	65.1%	-	63.4%	83.9%	30.0%	60.5%	64.9%	29.1%	20.8%	60.0%	0.0%	35.8%
合計	91.4%	79.0%	74.5%	95.2%	81.5%	83.5%	38.7%	76.3%	79.7%	51.9%	37.1%	77.8%	0.0%	59.8%

（「-」は、設置されていないことを表す。）

(3) 実施学科数及び体験生徒数（国・公・私）

	農業	工業	商業	水産	家庭	看護	情報	福祉	小計	普通科	その他の学科	総合学科	不明	合計
実施学科数	276	474	433	40	203	81	12	74	1,593	2,190	219	301	0	4,303
(単位認定学科数)	67	93	60	4	45	59	1	46	375	227	16	73	0	691
体験した生徒数	16,068	46,040	31,635	1,947	9,313	7,715	289	4,518	117,525	108,071	6,015	19,371	0	250,982
在学中に1回でも体験した3・4年生数(注)	10,996 (50.7)	34,982 (51.3)	19,128 (36.9)	1,284 (53.8)	5,670 (54.4)	3,152 (75.6)	78 (7.0)	1,662 (63.7)	76,952 (47.4)	65,910 (8.5)	3,256 (9.4)	13,140 (25.5)	0 (0.0)	159,258 (15.5)

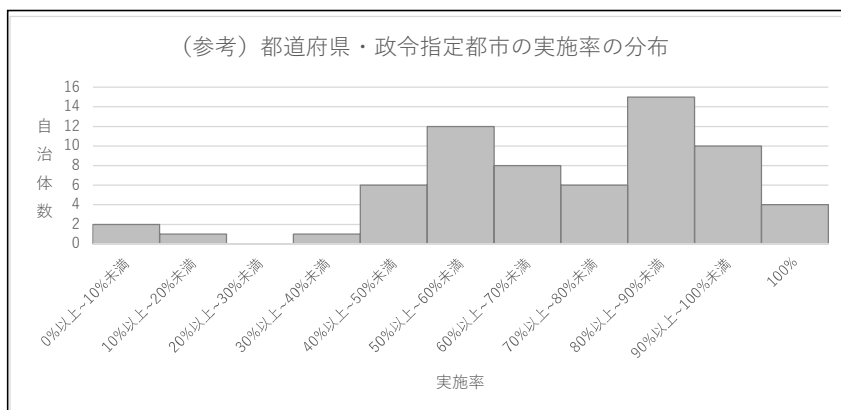
(注) () 内はその学科の3・4年生全体に占める割合 (%)

2. 公立高等学校の状況

2-1. 全国の状況（全日制・定時制）

(1) 学校別実施状況

公立高等学校数（校）	実施学校数（校）	実施率
3,912 (3,947)	2,861 (2,611)	73.1% (66.2%)



(2) 教育課程等への位置付けの状況等 全体（複数回答可）

教育課程等への位置付け		参加形態	
		原則として当該学年の全員が参加	選択・希望者等当該学年の一部の生徒が参加
現場実習等教科・科目の中で実施	949学科 13.7%	651学科 68.6%	298学科 31.4%
「課題研究」の中で実施	183学科 2.6%	94学科 51.4%	89学科 48.6%
学校設定教科・科目で実施	420学科 6.1%	174学科 41.4%	246学科 58.6%
総合的な学習（探究）の時間で実施	705学科 10.2%	575学科 81.6%	130学科 18.4%
特別活動で実施	469学科 6.8%	283学科 60.3%	186学科 39.7%
総合的な学習（探究）の時間で実施し、特別活動の学校行事としても読み換えている	152学科 2.2%	116学科 76.3%	36学科 23.7%
「学校外における学修」として実施	658学科 9.5%	78学科 11.9%	580学科 88.1%
教育課程には位置付けずに実施	3,380学科 48.9%	301学科 8.9%	3,079学科 91.1%
合計	6,916学科 100.0%	2,272学科 32.9%	4,644学科 67.1%

※ 二つ以上に該当する場合は、その全てをカウント。

※ 実際に事業所等で行う体験活動を対象とし、事前・事後活動等は含まない。

※ 設置学科別での回答のため、学科でカウントする。

(3) 感染対策等でインターンシップをオンライン等で工夫して実施した学校の把握状況（都道府県・政令指定都市）

把握している	把握していない	合計
8	57	65

(4) キャリア教育推進のための教育委員会が主体となった独自事業の実施状況（都道府県・政令指定都市）

実施している	令和6年度から実施予定である	実施に向けて検討中	予定なし	合計
54	0	2	9	65

(5) キャリア教育推進のための教育委員会以外の部局等を主体とする推進体制の設置状況（都道府県・政令指定都市）

有	無	合計
15	50	65

(6) キャリア教育の推進にかかる体験的な教育活動における異校種間連携の推進の状況（都道府県・政令指定都市）

中学校の職場体験等との関連や系統性に配慮する指導を実施	特に指導していない	合計
25	40	65

2-2. 指導時間・内容（全日制・定時制・通信制）

(1) 事前指導・事後指導の時間

①事前指導にかかる時間

学年	指導時間						合計
	0時間	1～5時間	6～10時間	11～15時間	16～20時間	20時間以上	
1年生	15.3%	71.0%	9.3%	2.4%	1.1%	0.8%	100.0%
2年生	9.4%	70.5%	15.2%	2.9%	1.3%	0.7%	100.0%
3年生	22.6%	65.5%	6.6%	2.4%	1.5%	1.4%	100.0%
4年生	19.3%	65.1%	13.3%	1.2%	0.0%	1.2%	100.0%
合計	14.3%	69.2%	11.6%	2.6%	1.3%	0.9%	100.0%

②事後指導にかかる時間

学年	指導時間						合計
	0時間	1～5時間	6～10時間	11～15時間	16～20時間	20時間以上	
1年生	21.0%	68.3%	7.5%	1.4%	1.2%	0.5%	100.0%
2年生	13.4%	71.3%	11.8%	2.0%	0.8%	0.8%	100.0%
3年生	29.6%	59.9%	5.7%	1.7%	1.6%	1.5%	100.0%
4年生	24.1%	67.5%	4.8%	2.4%	0.0%	1.2%	100.0%
合計	19.5%	67.5%	9.1%	1.8%	1.1%	0.9%	100.0%

(2) 事前指導・事後指導の内容

a-① 実施している事前指導の内容（複数回答可）

学年	事前指導の内容			
	ア インターンシップの目的を設定・確認させる指導	イ マナー指導（礼儀作法や挨拶の方法、電話のかけ方の指導等）	ウ 社会人講話等でインターンシップの理解を深めさせる指導	エ 教科や学生生活等でこれまで学んだことをインターンシップにつなげる指導
1年生	40.2%	31.8%	11.2%	16.9%
2年生	36.0%	32.1%	12.4%	19.5%
3年生	38.5%	32.9%	9.1%	19.5%
4年生	37.1%	35.8%	10.7%	16.4%
合計	37.4%	32.3%	11.4%	18.9%

a-② 実施している事前指導の内容について最も重視しているもの

学年	事前指導の内容			
	ア インターンシップの目的を設定・確認させる指導	イ マナー指導（礼儀作法や挨拶の方法、電話のかけ方の指導等）	ウ 社会人講話等でインターンシップの理解を深めさせる指導	エ 教科や学生生活等でこれまで学んだことをインターンシップにつなげる指導
1年生	63.0%	19.9%	6.1%	11.0%
2年生	57.9%	25.9%	4.5%	11.6%
3年生	51.5%	22.3%	3.1%	23.1%
4年生	51.7%	29.3%	6.9%	12.1%
合計	57.4%	23.9%	4.5%	14.2%

b-① 実施している事後指導の内容（複数回答可）

学年	事後指導の内容				
	ア 報告書やレポートの作成などインターンシップを評価させる指導	イ 発表会やポスターセッションなどインターンシップの成果を共有させる指導	ウ インターンシップの経験をこれからの教科や学校生活につなげる指導	エ ポートフォリオ等を活用して、インターンシップの経験を卒業直後の進路選択につなげる指導	オ インターンシップの経験をこれからの生き方につなげて考えさせる指導
1年生	32.2%	13.8%	19.4%	12.8%	21.8%
2年生	30.4%	14.2%	20.6%	13.2%	21.6%
3年生	30.9%	11.7%	18.3%	15.6%	23.5%
4年生	29.6%	10.7%	14.8%	16.0%	29.0%
合計	30.8%	13.5%	19.8%	13.7%	22.2%

b-② 実施している事後指導の内容について最も重視しているもの

学年	事後指導の内容				
	ア 報告書やレポートの作成などインターンシップを評価させる指導	イ 発表会やポスターセッションなどインターンシップの成果を共有させる指導	ウ インターンシップの経験をこれからの教科や学校生活につなげる指導	エ ポートフォリオ等を活用して、インターンシップの経験を卒業直後の進路選択につなげる指導	オ インターンシップの経験をこれからの生き方につなげて考えさせる指導
1年生	43.1%	18.6%	12.7%	7.2%	18.5%
2年生	41.3%	20.0%	12.5%	8.8%	17.4%
3年生	35.4%	12.0%	11.5%	15.1%	26.1%
4年生	34.5%	5.5%	5.5%	21.8%	32.7%
合計	40.2%	17.7%	12.2%	10.1%	19.9%

2-3. 学科別状況（全日制・定時制）

(1) 学科別実施率

	農業	工業	商業	水産	家庭	看護	情報	福祉	小計	普通科	その他の 学科	総合学科	不明	合計
令和5年度	91.6%	82.6%	76.7%	95.2%	91.0%	93.3%	42.9%	86.4%	83.6%	65.6%	41.8%	79.7%	0.0%	70.1%

(2) 実施学科数及び体験生徒数

	農業	工業	商業	水産	家庭	看護	情報	福祉	小計	普通科	その他の 学科	総合学科	不明	合計
実施学科数	273	427	362	40	151	28	9	51	1,341	1,743	192	286	0	3,562
(単位認定学科数)	65	86	54	4	29	21	1	33	293	173	14	68	0	548
体験した生徒数	15,950	43,649	28,274	1,947	6,278	2,415	195	3,435	102,143	82,050	5,442	18,112	0	207,747
在学中に1回でも体験した3・4年生数(注)	10,938 (50.7)	33,077 (56.4)	17,032 (39.2)	1,284 (53.8)	3,973 (61.0)	945 (69.6)	78 (10.1)	1,237 (79.0)	68,564 (50.3)	51,481 (12.6)	2,886 (10.4)	12,559 (26.9)	0 (0.0)	135,490 (21.9)

(注) ()内はその学科の3・4年生全体に占める割合(%) (注)生徒数・()内については退学者等を含む

(3) 学年別体験生徒数

	職業に関する学科	普通科	その他の学科	総合学科	不明	合計
1年生	13,691	32,140	2,974	5,054	0	53,859
	(13.4)	(39.2)	(54.6)	(27.9)	(0.0)	(25.9)
2年生	78,430	38,580	1,989	10,733	0	129,732
	(76.8)	(47.0)	(36.5)	(59.3)	(0.0)	(62.4)
3年生	9,960	11,186	478	2,292	0	23,916
	(9.8)	(13.6)	(8.8)	(12.7)	(0.0)	(11.5)
4年生	62	144	1	33	0	240
	(0.1)	(0.2)	(0.0)	(0.2)	(0.0)	(0.1)
合計	102,143	82,050	5,442	18,112	0	207,747
	(100.0)	(100.0)	(100.0)	(100.0)	(0.0)	(100.0)

(注) ()内は学年別の割合(%)

(4) 体験日数別実施率

	1日	2～3日	4～5日	6～10日	11～29日	30日以上	合計
職業に関する学科	11.4%	64.0%	16.7%	3.0%	4.2%	0.7%	100.0%
普通科	54.5%	37.2%	5.7%	1.7%	0.9%	0.0%	100.0%
その他の学科	58.3%	35.1%	3.2%	1.9%	0.6%	0.8%	100.0%
総合学科	26.0%	59.1%	9.9%	2.0%	2.8%	0.1%	100.0%
不明	0.0%	0.0%	0.0%	0.0%	0.0%	0.0%	0.0%
合計	30.9%	52.2%	11.4%	2.4%	2.7%	0.4%	100.0%

2-4. 学科別状況（全日制）

(1) 学科別実施率の状況

	農業	工業	商業	水産	家庭	看護	情報	福祉	小計	普通科	その他の学科	総合学科	不明	合計
令和5年度	93.2%	95.2%	84.5%	95.2%	91.1%	93.3%	47.4%	86.4%	90.2%	70.0%	41.9%	83.8%	0.0%	74.6%

(参考) 学科別実施率の推移

	農業	工業	商業	水産	家庭	看護	情報	福祉	小計	普通科	その他の学科	総合学科	合計
平成27年度	93.2%	95.8%	95.3%	97.6%	95.2%	96.6%	82.6%	94.7%	94.9%	81.0%	58.4%	93.4%	84.3%
平成28年度	94.5%	96.8%	95.2%	97.6%	95.1%	100.0%	72.2%	100.0%	95.6%	84.4%	66.2%	95.5%	86.9%
平成29年度	95.3%	95.7%	95.0%	97.5%	96.0%	100.0%	68.8%	100.0%	95.5%	86.9%	68.9%	96.4%	88.5%
平成30年度	95.0%	95.6%	93.9%	100.0%	94.9%	96.6%	72.2%	98.2%	94.9%	86.1%	66.0%	91.9%	87.5%
令和元年度 (平成31年度)	95.5%	97.4%	94.9%	100.0%	96.9%	100.0%	82.4%	96.6%	96.1%	86.6%	67.5%	92.5%	88.2%
令和4年度	86.9%	86.4%	71.1%	92.9%	82.4%	96.4%	56.3%	77.6%	81.3%	62.5%	36.4%	73.8%	66.5%

(2) 実施学科数及び体験生徒数

	農業	工業	商業	水産	家庭	看護	情報	福祉	小計	普通科	その他の学科	総合学科	不明	合計
実施学科数	262	393	350	40	143	28	9	51	1,276	1,570	190	264	0	3,300
(単位認定学科数)	59	79	51	4	27	21	1	33	275	136	14	60	0	485
体験した生徒数	15,746	43,323	28,206	1,947	6,230	2,415	195	3,435	101,497	79,186	5,440	17,639	0	203,762
在学中に1回でも体験した3年生数(注)	10,783 (50.7)	32,688 (58.3)	16,951 (39.8)	1,284 (53.8)	3,943 (61.2)	945 (69.6)	78 (11.8)	1,237 (79.0)	67,909 (51.3)	49,081 (12.6)	2,882 (10.4)	12,338 (28.8)	0 (0.0)	132,210 (22.3)

(注) () 内はその学科の3年生全体に占める割合 (%)

(3) 学年別体験生徒数

	職業に関する学科	普通科	その他の学科	総合学科	不明	合計
1年生	13,655	31,818	2,973	4,920	0	53,366
	(13.5)	(40.2)	(54.7)	(27.9)	(0.0)	(26.2)
2年生	78,058	36,599	1,989	10,478	0	127,124
	(76.9)	(46.2)	(36.6)	(59.4)	(0.0)	(62.4)
3年生	9,784	10,769	478	2,241	0	23,272
	(9.6)	(13.6)	(8.8)	(12.7)	(0.0)	(11.4)
合計	101,497	79,186	5,440	17,639	0	203,762
	(100.0)	(100.0)	(100.0)	(100.0)	(0.0)	(100.0)

(注) () 内は学年別の割合 (%)

(4) 体験日数別実施率

	1日	2~3日	4~5日	6~10日	11~29日	30日以上	合計
職業に関する学科	11.4%	64.1%	16.6%	3.0%	4.2%	0.7%	100.0%
普通科	55.3%	36.3%	5.7%	1.7%	0.9%	0.0%	100.0%
その他の学科	58.4%	35.1%	3.2%	1.9%	0.6%	0.8%	100.0%
総合学科	25.8%	59.3%	10.0%	2.0%	2.9%	0.0%	100.0%
不明	0.0%	0.0%	0.0%	0.0%	0.0%	0.0%	0.0%
合計	31.0%	52.1%	11.5%	2.4%	2.7%	0.4%	100.0%

2-5. 都道府県・政令指定都市別の実施率（全日制・定時制）

（都道府県）

都道府県	学校数 (校)	実施学校数 (校)	令和5年度 実施率	令和4年度 実施率
北海道	245	226	92.2%	84.7%
青森県	52	31	59.6%	44.8%
岩手県	72	61	84.7%	77.8%
宮城県	78	54	69.2%	70.1%
秋田県	52	48	92.3%	92.3%
山形県	51	47	92.2%	72.5%
福島県	82	53	64.6%	54.9%
茨城県	104	88	84.6%	77.5%
栃木県	66	48	72.7%	65.2%
群馬県	78	63	80.8%	75.6%
埼玉県	158	66	41.8%	27.5%
千葉県	139	94	67.6%	52.9%
東京都	230	102	44.3%	41.3%
神奈川県	156	139	89.1%	83.6%
新潟県	90	82	91.1%	90.0%
富山県	40	39	97.5%	97.5%
石川県	46	44	95.7%	80.4%
福井県	31	18	58.1%	45.2%
山梨県	34	20	58.8%	55.9%
長野県	96	88	91.7%	80.2%
岐阜県	74	67	90.5%	89.2%
静岡県	108	90	83.3%	72.7%
愛知県	174	149	85.6%	81.0%
三重県	65	49	75.4%	73.8%
滋賀県	50	44	88.0%	86.0%
京都府	57	47	82.5%	72.9%
大阪府	172	77	44.8%	21.8%
兵庫県	157	141	89.8%	88.4%
奈良県	37	34	91.9%	80.5%
和歌山県	44	20	45.5%	42.2%
鳥取県	26	21	80.8%	65.4%
島根県	39	22	56.4%	53.8%
岡山県	63	54	85.7%	79.4%
広島県	93	54	58.1%	58.2%
山口県	66	41	62.1%	61.8%
徳島県	40	22	55.0%	55.0%
香川県	39	21	53.8%	56.4%
愛媛県	65	48	73.8%	72.3%
高知県	47	31	66.0%	46.0%
福岡県	116	84	72.4%	66.4%
佐賀県	41	21	51.2%	39.0%
長崎県	65	48	73.8%	66.2%
熊本県	58	57	98.3%	93.1%
大分県	43	37	86.0%	79.1%
宮崎県	40	22	55.0%	57.5%
鹿児島県	70	62	88.6%	75.7%
沖縄県	65	29	44.6%	44.6%

（政令指定都市）

指定都市	学校数 (校)	実施学校数 (校)	令和5年度 実施率	令和4年度 実施率
札幌市	8	7	87.5%	100.0%
仙台市	6	1	16.7%	16.7%
さいたま市	4	0	0.0%	0.0%
千葉市	2	2	100.0%	50.0%
横浜市	10	4	40.0%	30.0%
川崎市	9	5	55.6%	77.8%
相模原市	—	—	—	—
新潟市	3	2	66.7%	66.7%
静岡市	2	1	50.0%	50.0%
浜松市	1	0	0.0%	0.0%
名古屋市	16	14	87.5%	93.8%
京都市	11	4	36.4%	36.4%
大阪市	—	—	—	—
堺市	2	1	50.0%	0.0%
神戸市	8	5	62.5%	75.0%
岡山市	1	1	100.0%	100.0%
広島市	8	5	62.5%	75.0%
北九州市	1	1	100.0%	0.0%
福岡市	4	3	75.0%	75.0%
熊本市	2	2	100.0%	100.0%
合計	3,912	2,861	73.1%	66.2%

※「—」は、設置されていないことを表す。