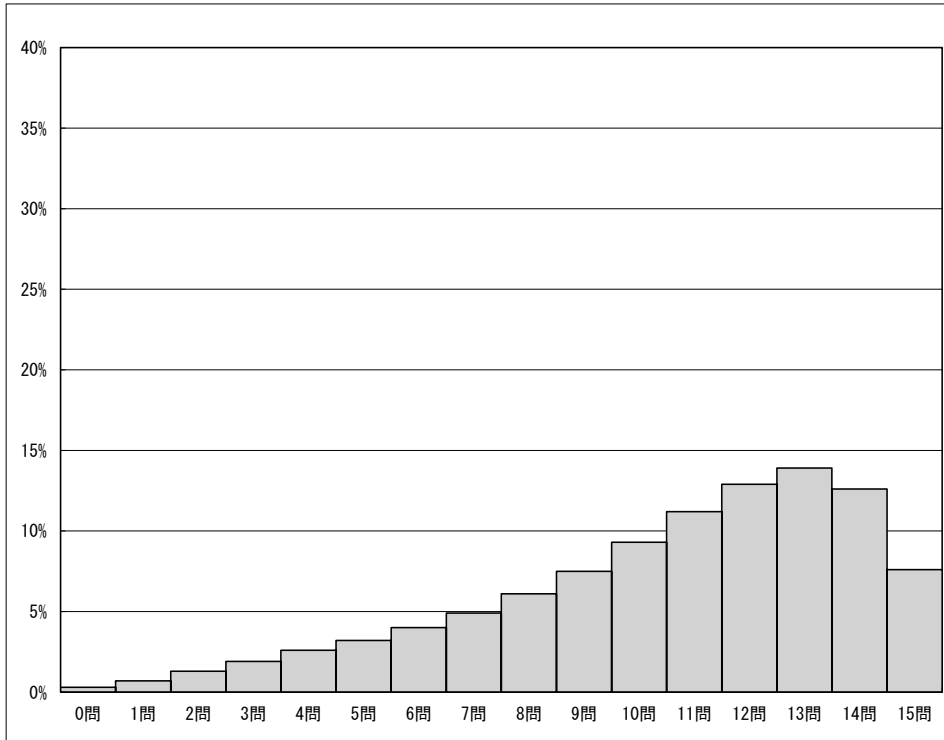


・以下の集計値／グラフは、4月18日に実施した調査の結果を、生徒を対象として集計した値である。

生徒数	平均正答数	平均正答率(%)	中央値	標準偏差
923,267	10.5 / 15	70.1	11.0	3.4

正答数分布グラフ(横軸:正答数 縦軸:割合)



正答数集計値		
正答数	生徒数	割合(%)
15問	69,874	7.6
14問	115,937	12.6
△ 13問	128,550	13.9
◇ 12問	119,341	12.9
◇ 11問	103,531	11.2
◇ 10問	85,469	9.3
▽ 9問	68,889	7.5
▽ 8問	55,993	6.1
▽ 7問	45,375	4.9
▽ 6問	37,084	4.0
▽ 5問	29,781	3.2
▽ 4問	23,695	2.6
▽ 3問	17,744	1.9
▽ 2問	12,259	1.3
▽ 1問	6,868	0.7
▽ 0問	2,877	0.3

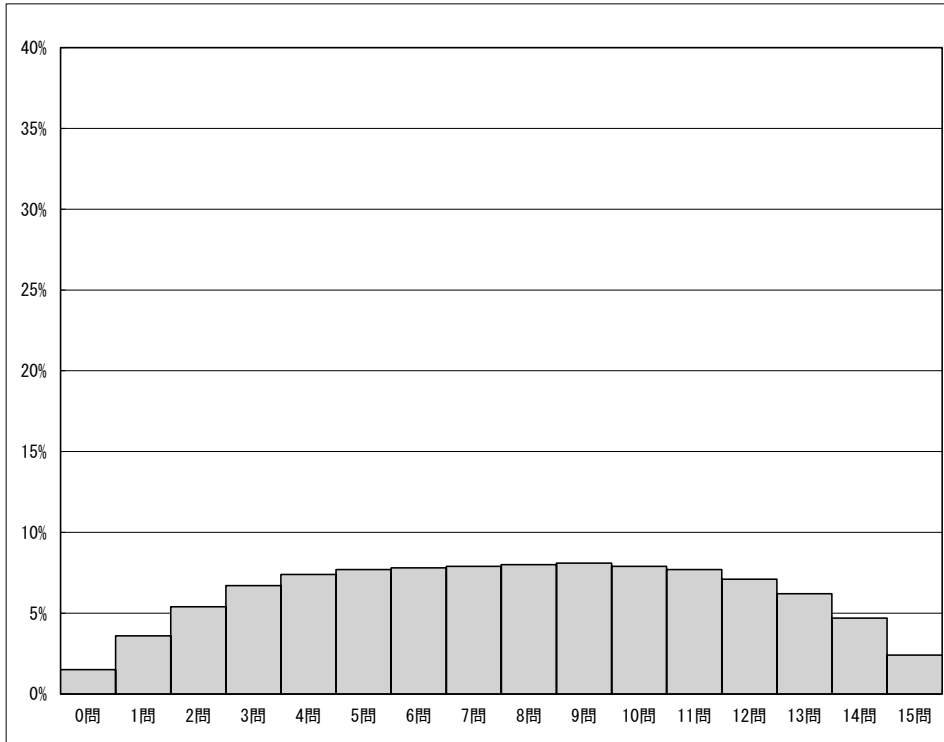
※今回の調査での四分位は以下の通りでした。

	全国
△ 第3四分位	13.0問
◇ 第2四分位	11.0問
▽ 第1四分位	8.0問

・以下の集計値／グラフは、4月18日に実施した調査の結果を、生徒を対象として集計した値である。

生徒数	平均正答数	平均正答率(%)	中央値	標準偏差
923,676	7.7 / 15	51.4	8.0	3.9

正答数分布グラフ(横軸:正答数 縦軸:割合)



正答数集計値		
正答数	生徒数	割合(%)
15問	22,127	2.4
14問	43,053	4.7
13問	56,841	6.2
12問	65,603	7.1
△ 11問	71,009	7.7
◇ 10問	73,398	7.9
9問	74,417	8.1
◇ 8問	73,652	8.0
7問	72,839	7.9
6問	72,107	7.8
▽ 5問	70,881	7.7
4問	68,557	7.4
3問	61,870	6.7
2問	50,161	5.4
1問	33,242	3.6
0問	13,919	1.5

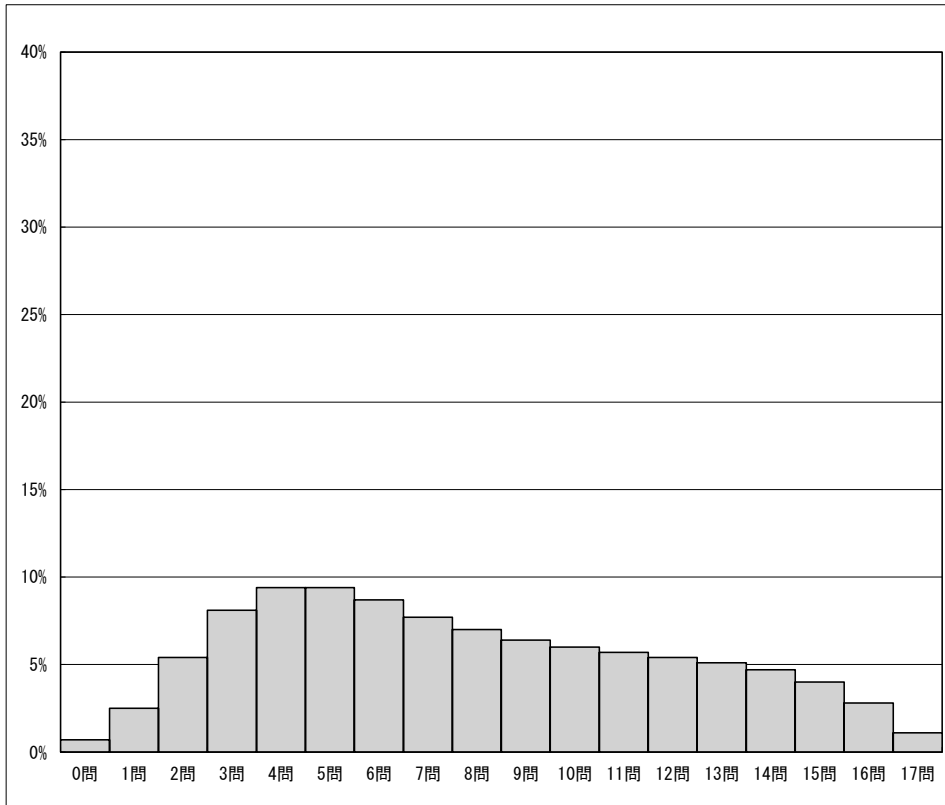
※今回の調査での四分位は以下の通りでした。

	全国
△ 第3四分位	11.0問
◇ 第2四分位	8.0問
▽ 第1四分位	5.0問

・以下の集計値／グラフは、4月18日に実施した調査の結果を、生徒を対象として集計した値である。

生徒数	平均正答数	平均正答率(%)	中央値	標準偏差
923,981	7.8 / 17	46.1	7.0	4.2

正答数分布グラフ(横軸:正答数 縦軸:割合)



正答数集計値		
正答数	生徒数	割合(%)
17問	9,729	1.1
16問	25,967	2.8
15問	36,542	4.0
14問	43,180	4.7
13問	47,238	5.1
12問	50,150	5.4
△ 11問	53,023	5.7
10問	55,735	6.0
9問	59,358	6.4
8問	64,233	7.0
◇ 7問	71,494	7.7
6問	80,250	8.7
5問	86,538	9.4
▽ 4問	87,110	9.4
3問	75,041	8.1
2問	49,593	5.4
1問	22,677	2.5
0問	6,123	0.7

※今回の調査での四分位は以下の通りでした。

	全国
△ 第3四分位	11.0問
◇ 第2四分位	7.0問
▽ 第1四分位	4.0問

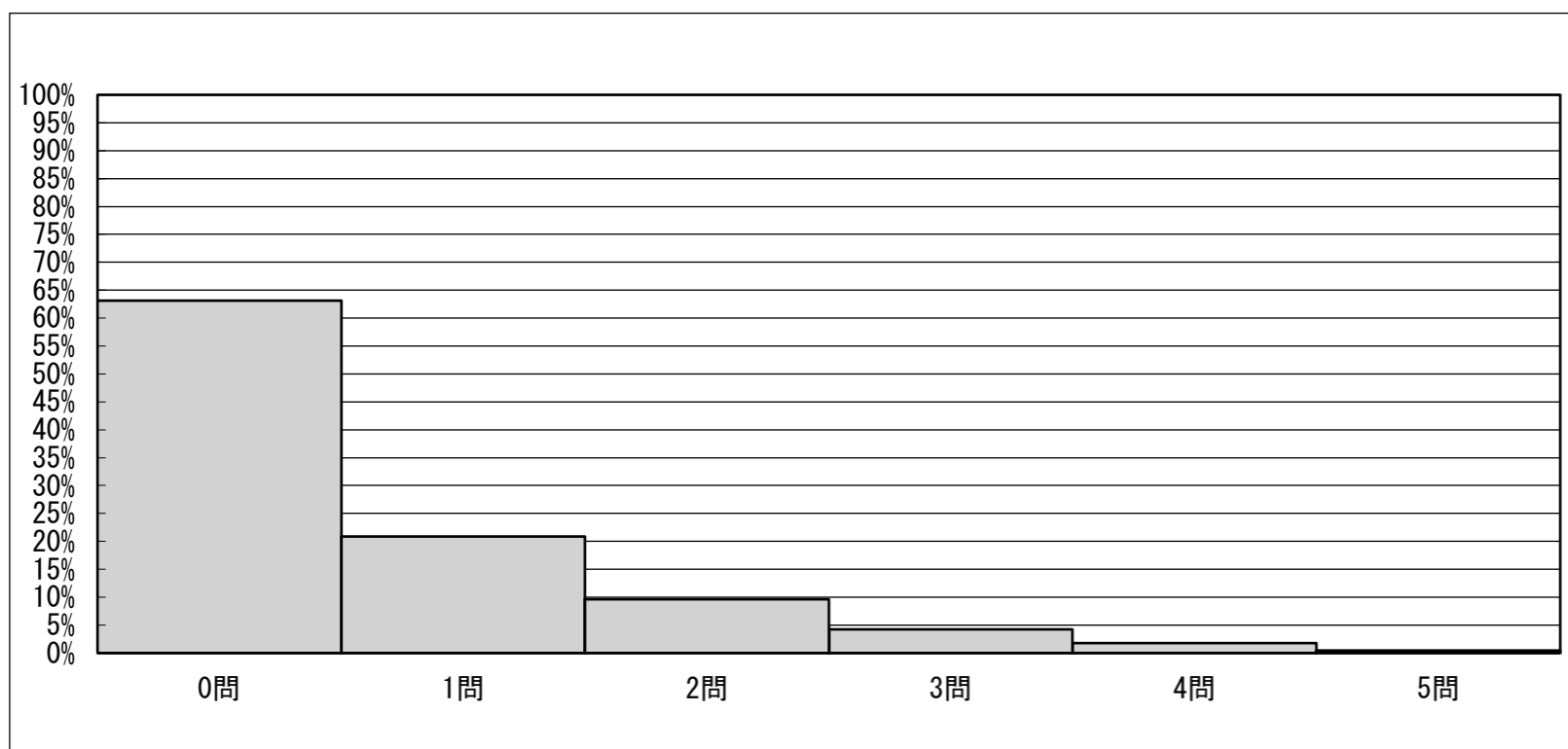
調査結果概況 [英語「話すこと」] ※推計値(当日実施)

全国一生徒(国・公・私立)

- ・以下の集計値/グラフは、4月18日に実施した調査の結果を、生徒を対象として集計した値である。
(* がついているところは、実施状況等を考慮した統計的補正をかけ、全国値として推定されたもの。)

生徒数	平均正答数*	平均正答率(%)*	中央値*	標準偏差*
41,966	0.6 / 5	12.4	0.0	1.0

正答数分布グラフ(横軸:正答数 縦軸:割合)*



正答数集計値	
正答数	割合(%)*
5問	0.4
4問	1.8
3問	4.2
2問	9.6
1問	20.9
△ 0問	63.1

※今回の調査での四分位は以下の通りでした。*

	全国
△ 第3四分位	0問
◇ 第2四分位	0問
▽ 第1四分位	0問