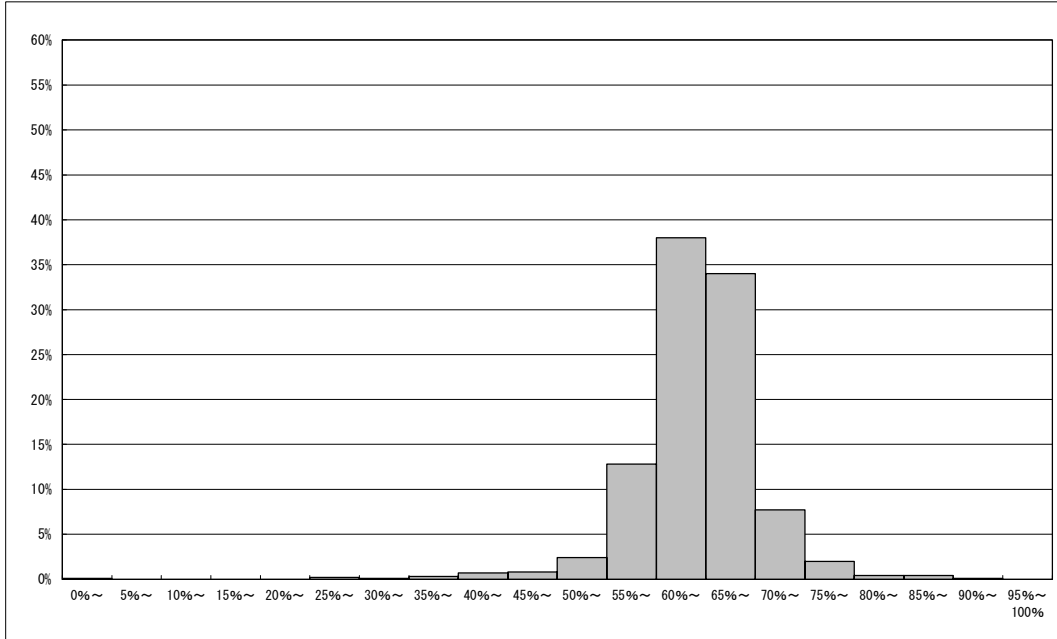


・以下の集計値／グラフは、4月19日に実施した調査の結果を、教育委員会を対象として集計した値である。

教育委員会数	平均正答数	平均正答率 (%)	中央値 (%)	標準偏差
1,783	9.0 / 14	64.1	64.5	6.3

平均正答率分布グラフ (横軸：平均正答率, 縦軸：割合)

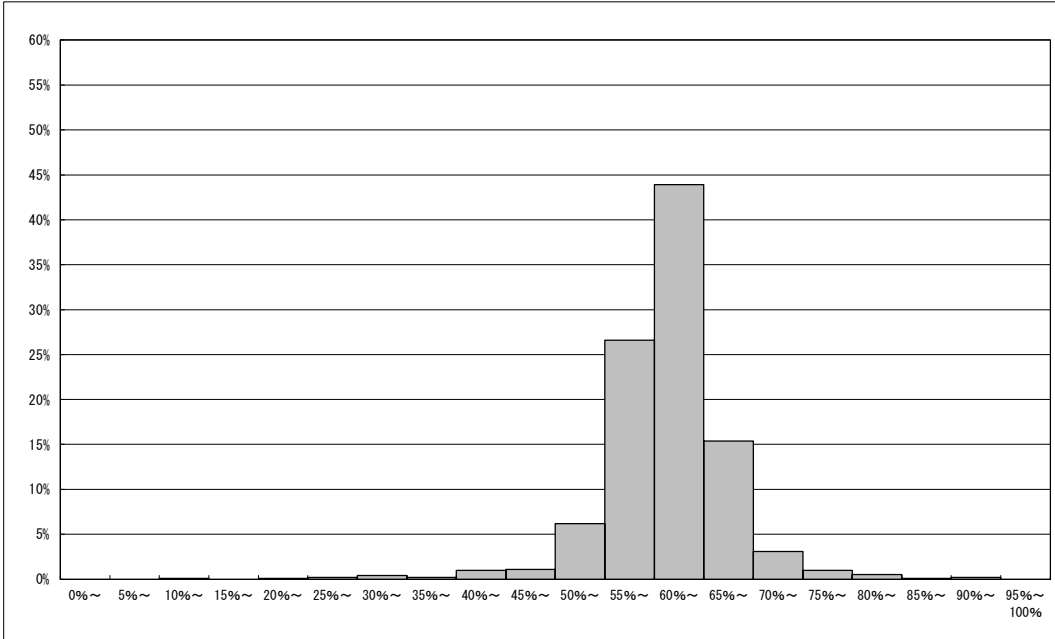


平均正答率集計値 (左：教育委員会数 右：割合 (%))		
95%以上100%以下	0	0.0
90%以上95%未満	1	0.1
85%以上90%未満	7	0.4
80%以上85%未満	8	0.4
75%以上80%未満	35	2.0
70%以上75%未満	138	7.7
65%以上70%未満	606	34.0
60%以上65%未満	677	38.0
55%以上60%未満	229	12.8
50%以上55%未満	42	2.4
45%以上50%未満	15	0.8
40%以上45%未満	13	0.7
35%以上40%未満	5	0.3
30%以上35%未満	2	0.1
25%以上30%未満	4	0.2
20%以上25%未満	0	0.0
15%以上20%未満	0	0.0
10%以上15%未満	0	0.0
5%以上10%未満	0	0.0
0%以上5%未満	1	0.1

・以下の集計値／グラフは、4月19日に実施した調査の結果を、教育委員会を対象として集計した値である。

教育委員会数	平均正答数	平均正答率 (%)	中央値 (%)	標準偏差
1,783	9.8 / 16	61.3	61.6	6.3

平均正答率分布グラフ (横軸：平均正答率, 縦軸：割合)

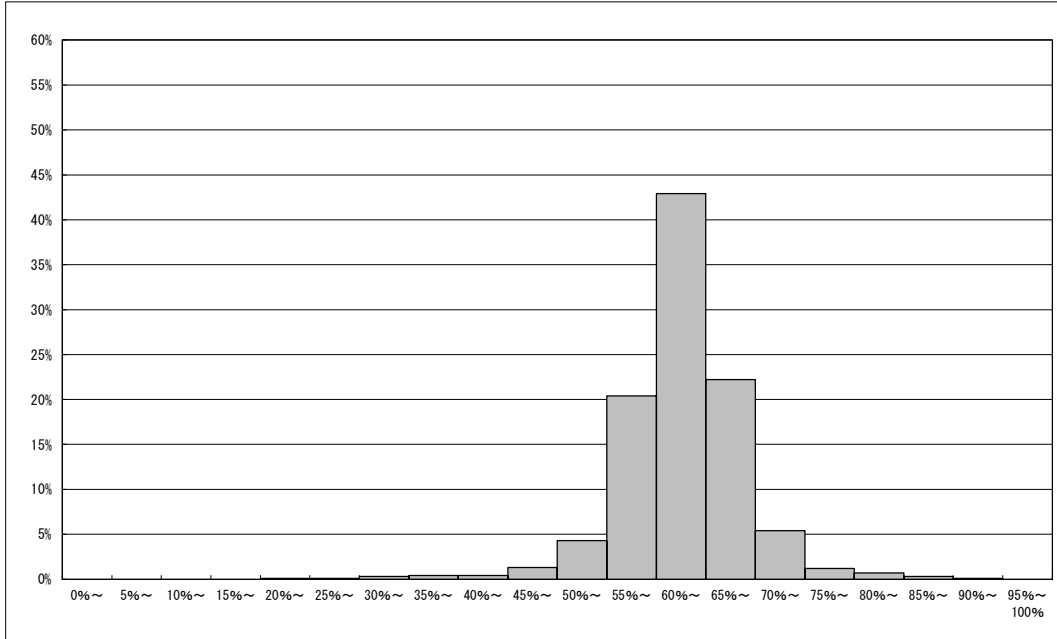


平均正答率集計値 (左：教育委員会数 右：割合 (%))		
95%以上100%以下	0	0.0
90%以上95%未満	4	0.2
85%以上90%未満	1	0.1
80%以上85%未満	9	0.5
75%以上80%未満	18	1.0
70%以上75%未満	56	3.1
65%以上70%未満	274	15.4
60%以上65%未満	783	43.9
55%以上60%未満	474	26.6
50%以上55%未満	111	6.2
45%以上50%未満	19	1.1
40%以上45%未満	17	1.0
35%以上40%未満	3	0.2
30%以上35%未満	8	0.4
25%以上30%未満	3	0.2
20%以上25%未満	2	0.1
15%以上20%未満	0	0.0
10%以上15%未満	1	0.1
5%以上10%未満	0	0.0
0%以上5%未満	0	0.0

・以下の集計値／グラフは、4月19日に実施した調査の結果を、教育委員会を対象として集計した値である。

教育委員会数	平均正答数	平均正答率 (%)	中央値 (%)	標準偏差
1,783	10.6 / 17	62.5	62.5	6.3

平均正答率分布グラフ (横軸：平均正答率, 縦軸：割合)



平均正答率集計値 (左：教育委員会数 右：割合 (%))		
95%以上100%以下	0	0.0
90%以上95%未満	1	0.1
85%以上90%未満	5	0.3
80%以上85%未満	13	0.7
75%以上80%未満	22	1.2
70%以上75%未満	96	5.4
65%以上70%未満	395	22.2
60%以上65%未満	765	42.9
55%以上60%未満	363	20.4
50%以上55%未満	76	4.3
45%以上50%未満	23	1.3
40%以上45%未満	8	0.4
35%以上40%未満	7	0.4
30%以上35%未満	5	0.3
25%以上30%未満	2	0.1
20%以上25%未満	2	0.1
15%以上20%未満	0	0.0
10%以上15%未満	0	0.0
5%以上10%未満	0	0.0
0%以上5%未満	0	0.0