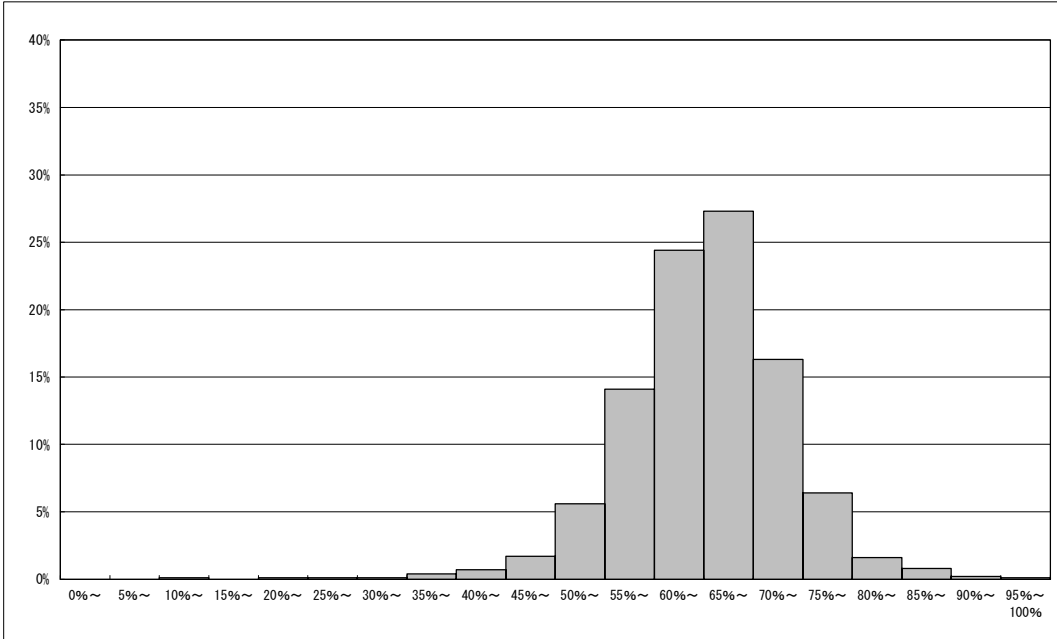


・以下の集計値／グラフは、4月19日に実施した調査の結果を、学校を対象として集計した値である。

学校数	平均正答数	平均正答率 (%)	中央値 (%)	標準偏差
18,864	9.1 / 14	65.1	65.5	8.2

平均正答率分布グラフ (横軸：平均正答率, 縦軸：割合)

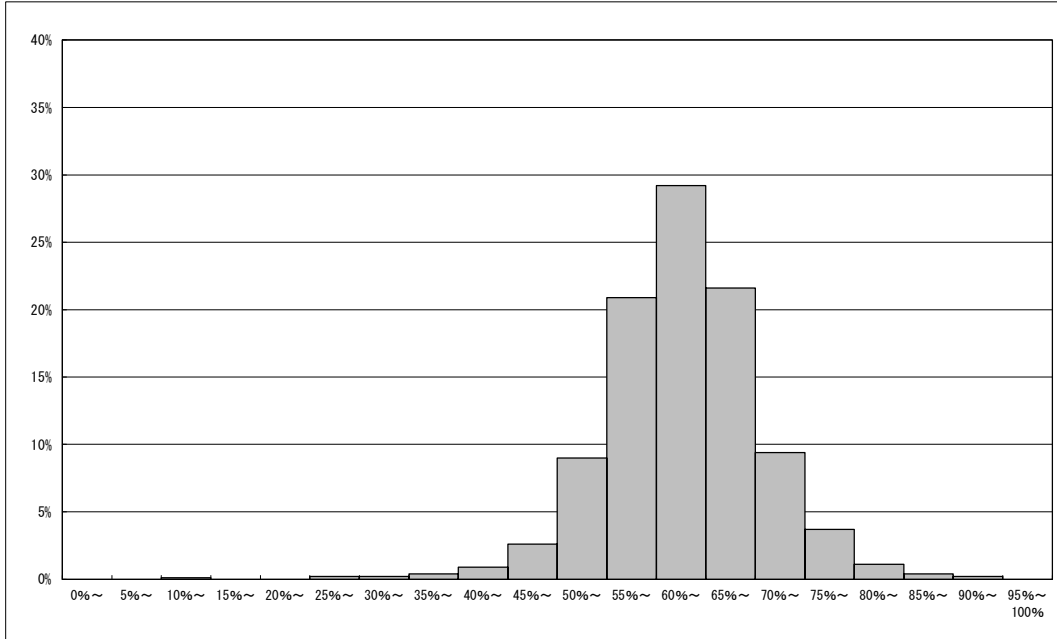


平均正答率集計値 (左：学校数 右：割合(%))		
95%以上100%以下	19	0.1
90%以上95%未満	45	0.2
85%以上90%未満	142	0.8
80%以上85%未満	308	1.6
75%以上80%未満	1,204	6.4
70%以上75%未満	3,067	16.3
65%以上70%未満	5,153	27.3
60%以上65%未満	4,607	24.4
55%以上60%未満	2,667	14.1
50%以上55%未満	1,053	5.6
45%以上50%未満	321	1.7
40%以上45%未満	131	0.7
35%以上40%未満	73	0.4
30%以上35%未満	17	0.1
25%以上30%未満	22	0.1
20%以上25%未満	11	0.1
15%以上20%未満	2	0.0
10%以上15%未満	12	0.1
5%以上10%未満	5	0.0
0%以上5%未満	5	0.0

・以下の集計値／グラフは、4月19日に実施した調査の結果を、学校を対象として集計した値である。

学校数	平均正答数	平均正答率 (%)	中央値 (%)	標準偏差
18,863	10.0 / 16	62.6	62.6	8.0

平均正答率分布グラフ (横軸：平均正答率, 縦軸：割合)

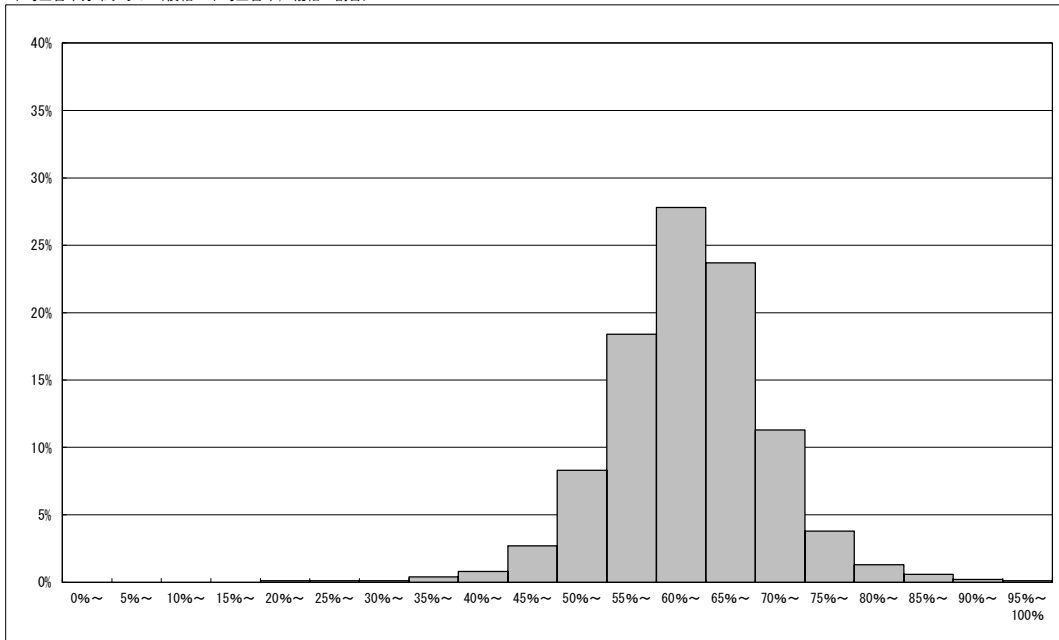


平均正答率集計値 (左：学校数 右：割合 (%))		
95%以上100%以下	6	0.0
90%以上95%未満	39	0.2
85%以上90%未満	68	0.4
80%以上85%未満	209	1.1
75%以上80%未満	697	3.7
70%以上75%未満	1,775	9.4
65%以上70%未満	4,073	21.6
60%以上65%未満	5,516	29.2
55%以上60%未満	3,951	20.9
50%以上55%未満	1,693	9.0
45%以上50%未満	493	2.6
40%以上45%未満	164	0.9
35%以上40%未満	72	0.4
30%以上35%未満	43	0.2
25%以上30%未満	31	0.2
20%以上25%未満	9	0.0
15%以上20%未満	6	0.0
10%以上15%未満	11	0.1
5%以上10%未満	5	0.0
0%以上5%未満	2	0.0

・以下の集計値／グラフは、4月19日に実施した調査の結果を、学校を対象として集計した値である。

学校数	平均正答数	平均正答率 (%)	中央値 (%)	標準偏差
18,797	10.8 / 17	63.4	63.5	8.1

平均正答率分布グラフ (横軸：平均正答率, 縦軸：割合)



平均正答率集計値 (左：学校数 右：割合 (%))		
95%以上100%以下	22	0.1
90%以上95%未満	46	0.2
85%以上90%未満	118	0.6
80%以上85%未満	247	1.3
75%以上80%未満	722	3.8
70%以上75%未満	2,131	11.3
65%以上70%未満	4,452	23.7
60%以上65%未満	5,230	27.8
55%以上60%未満	3,465	18.4
50%以上55%未満	1,557	8.3
45%以上50%未満	505	2.7
40%以上45%未満	159	0.8
35%以上40%未満	69	0.4
30%以上35%未満	24	0.1
25%以上30%未満	27	0.1
20%以上25%未満	11	0.1
15%以上20%未満	6	0.0
10%以上15%未満	4	0.0
5%以上10%未満	0	0.0
0%以上5%未満	2	0.0