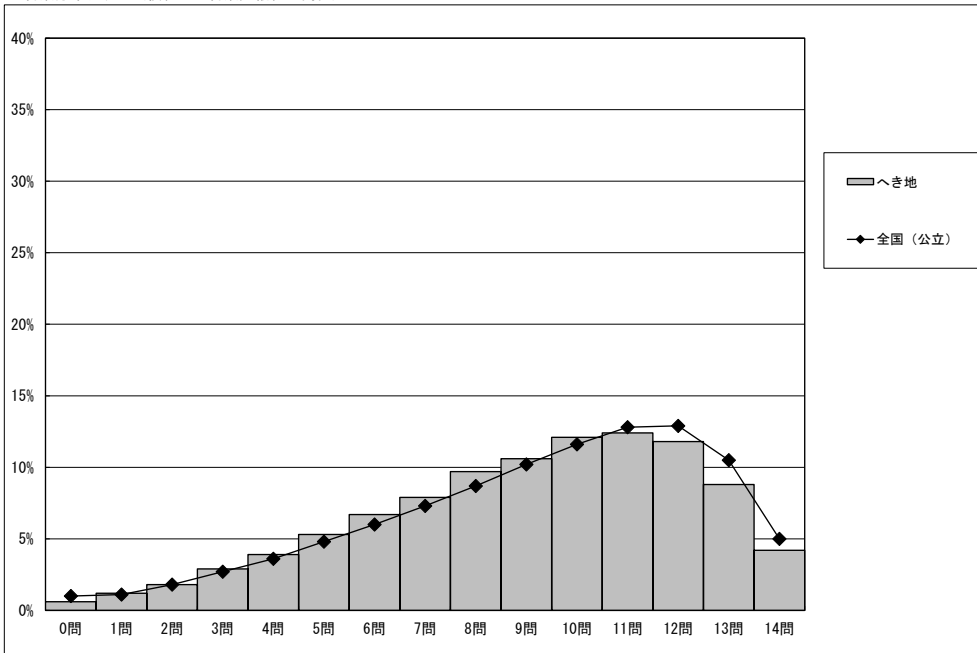


・以下の集計値／グラフは、4月19日に実施した調査の結果を、児童を対象として集計した値である。

	児童数	平均正答数	平均正答率 (%)	中央値	標準偏差
へき地	16,025	9.0 / 14	64.0	9.0	3.2
全国（公立）	965,308	9.2 / 14	65.6	10.0	3.3

正答数分布グラフ（横軸：正答数、縦軸：割合）



正答数	正答数集計値		
	児童数	割合 (%)	
	へき地	全国（公立）	
14問	674	4.2	5.0
13問	1,412	8.8	10.5
12問	1,892	11.8	12.9
11問	1,989	12.4	12.8
10問	1,934	12.1	11.6
9問	1,697	10.6	10.2
8問	1,556	9.7	8.7
7問	1,263	7.9	7.3
6問	1,077	6.7	6.0
5問	850	5.3	4.8
4問	627	3.9	3.6
3問	466	2.9	2.7
2問	296	1.8	1.8
1問	188	1.2	1.1
0問	104	0.6	1.0

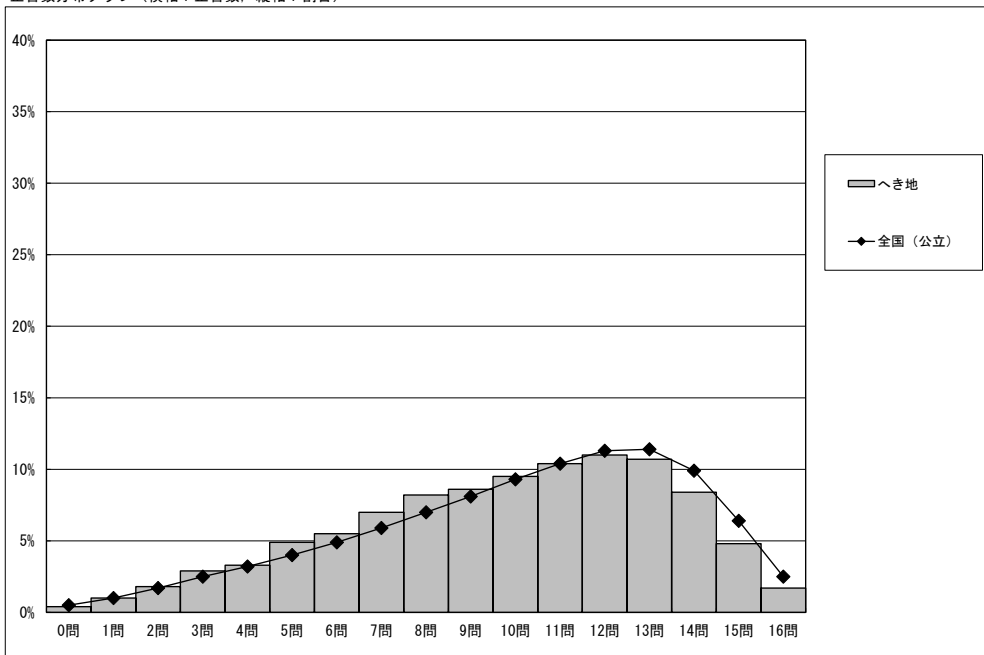
※今回の調査での四分位は以下の通りでした。

	へき地	全国（公立）
△ 第3四分位	11.0問	12.0問
◇ 第2四分位	9.0問	10.0問
▽ 第1四分位	7.0問	7.0問

以下の集計値／グラフは、4月19日に実施した調査の結果を、児童を対象として集計した値である。

	児童数	平均正答数	平均正答率(%)	中央値	標準偏差
へき地	16,015	9.7 / 16	60.8	10.0	3.6
全国(公立)	965,431	10.1 / 16	63.2	11.0	3.6

正答数分布グラフ(横軸:正答数,縦軸:割合)



正答数	正答数集計値		
	児童数	割合(%)	
	へき地	全国(公立)	
16問	267	1.7	2.5
15問	764	4.8	6.4
14問	1,351	8.4	9.9
△ 13問	1,717	10.7	11.4
12問	1,757	11.0	11.3
◇ 11問	1,668	10.4	10.4
◇ 10問	1,516	9.5	9.3
9問	1,385	8.6	8.1
8問	1,311	8.2	7.0
▽ 7問	1,122	7.0	5.9
6問	887	5.5	4.9
5問	780	4.9	4.0
4問	526	3.3	3.2
3問	458	2.9	2.5
2問	287	1.8	1.7
1問	161	1.0	1.0
0問	58	0.4	0.5

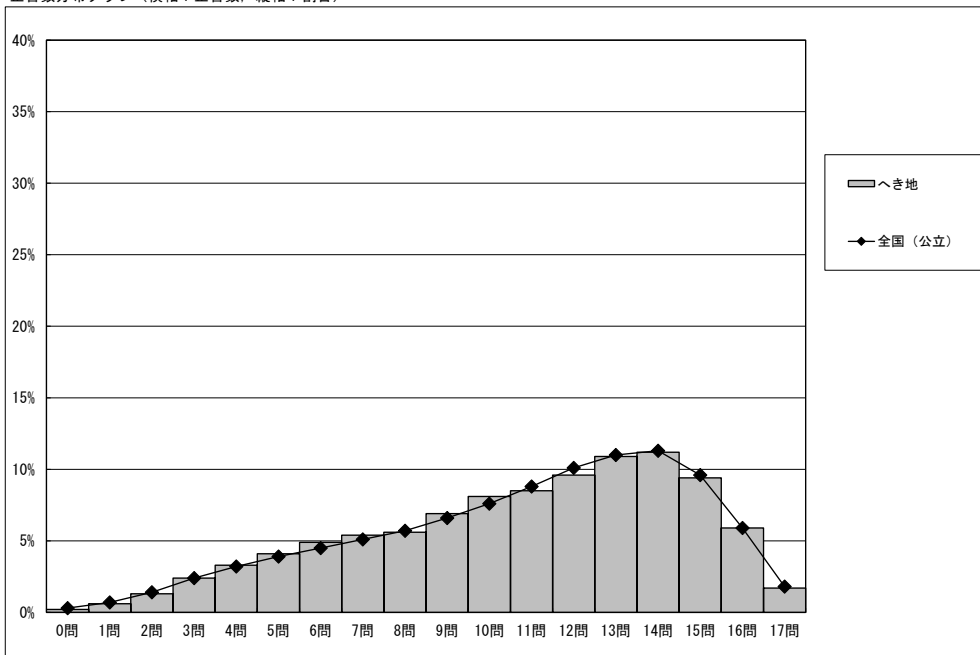
※今回の調査での四分位は以下の通りでした。

	へき地	全国(公立)
△ 第3四分位	13.0問	13.0問
◇ 第2四分位	10.0問	11.0問
▽ 第1四分位	7.0問	8.0問

以下の集計値／グラフは、4月19日に実施した調査の結果を、児童を対象として集計した値である。

	児童数	平均正答数	平均正答率(%)	中央値	標準偏差
へき地	15,914	10.7 / 17	63.0	11.0	3.8
全国(公立)	965,761	10.8 / 17	63.3	11.0	3.8

正答数分布グラフ(横軸:正答数,縦軸:割合)



正答数	正答数集計値		
	児童数	割合(%)	
	へき地	へき地	全国(公立)
17問	277	1.7	1.8
16問	932	5.9	5.9
15問	1,493	9.4	9.6
14問	1,778	11.2	11.3
13問	1,737	10.9	11.0
12問	1,534	9.6	10.1
11問	1,359	8.5	8.8
10問	1,286	8.1	7.6
9問	1,106	6.9	6.6
8問	890	5.6	5.7
7問	858	5.4	5.1
6問	772	4.9	4.5
5問	657	4.1	3.9
4問	532	3.3	3.2
3問	374	2.4	2.4
2問	204	1.3	1.4
1問	91	0.6	0.7
0問	34	0.2	0.3

※今回の調査での四分位は以下の通りでした。

	へき地	全国(公立)
△ 第3四分位	14.0問	14.0問
◇ 第2四分位	11.0問	11.0問
▽ 第1四分位	8.0問	8.0問