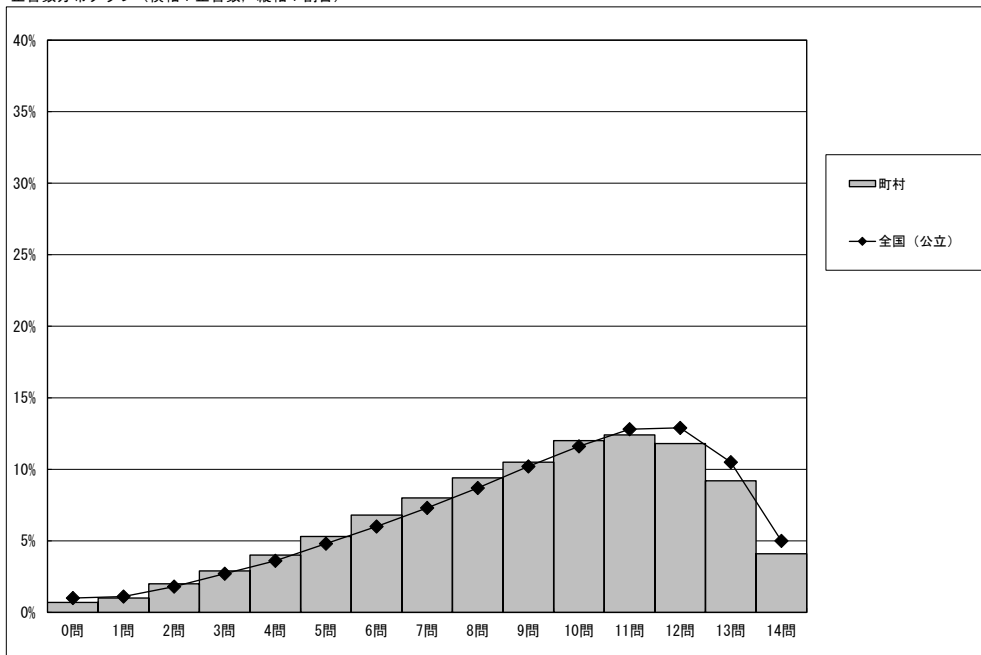


・以下の集計値／グラフは、4月19日に実施した調査の結果を、児童を対象として集計した値である。

	児童数	平均正答数	平均正答率(%)	中央値	標準偏差
町村	80,043	9.0 / 14	64.1	9.0	3.2
全国(公立)	965,308	9.2 / 14	65.6	10.0	3.3

正答数分布グラフ (横軸：正答数, 縦軸：割合)



正答数	正答数集計値	
	児童数	割合(%)
	町村	全国(公立)
14問	3,283	4.1
13問	7,351	9.2
12問	9,423	11.8
11問	9,915	12.4
10問	9,576	12.0
9問	8,432	10.5
8問	7,493	9.4
7問	6,388	8.0
6問	5,482	6.8
5問	4,237	5.3
4問	3,186	4.0
3問	2,328	2.9
2問	1,571	2.0
1問	840	1.0
0問	538	0.7

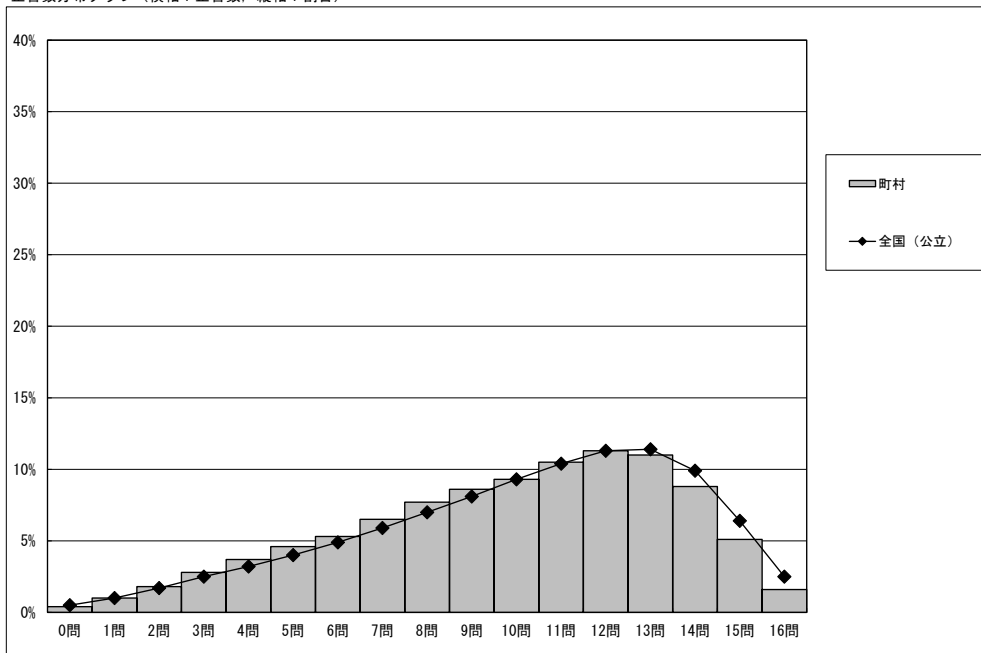
※今回の調査での四分位は以下の通りでした。

	町村	全国(公立)
△ 第3四分位	12.0問	12.0問
◇ 第2四分位	9.0問	10.0問
▽ 第1四分位	7.0問	7.0問

・以下の集計値ノグラフは、4月19日に実施した調査の結果を、児童を対象として集計した値である。

	児童数	平均正答数	平均正答率(%)	中央値	標準偏差
町村	80,035	9.8 / 16	61.3	10.0	3.6
全国(公立)	965,431	10.1 / 16	63.2	11.0	3.6

正答数分布グラフ(横軸:正答数,縦軸:割合)



正答数	正答数集計値		
	児童数	割合(%)	
	町村	全国(公立)	
16問	1,289	1.6	2.5
15問	4,111	5.1	6.4
14問	7,080	8.8	9.9
13問	8,826	11.0	11.4
12問	9,060	11.3	11.3
11問	8,407	10.5	10.4
10問	7,481	9.3	9.3
9問	6,863	8.6	8.1
8問	6,138	7.7	7.0
7問	5,187	6.5	5.9
6問	4,239	5.3	4.9
5問	3,649	4.6	4.0
4問	2,945	3.7	3.2
3問	2,222	2.8	2.5
2問	1,471	1.8	1.7
1問	768	1.0	1.0
0問	299	0.4	0.5

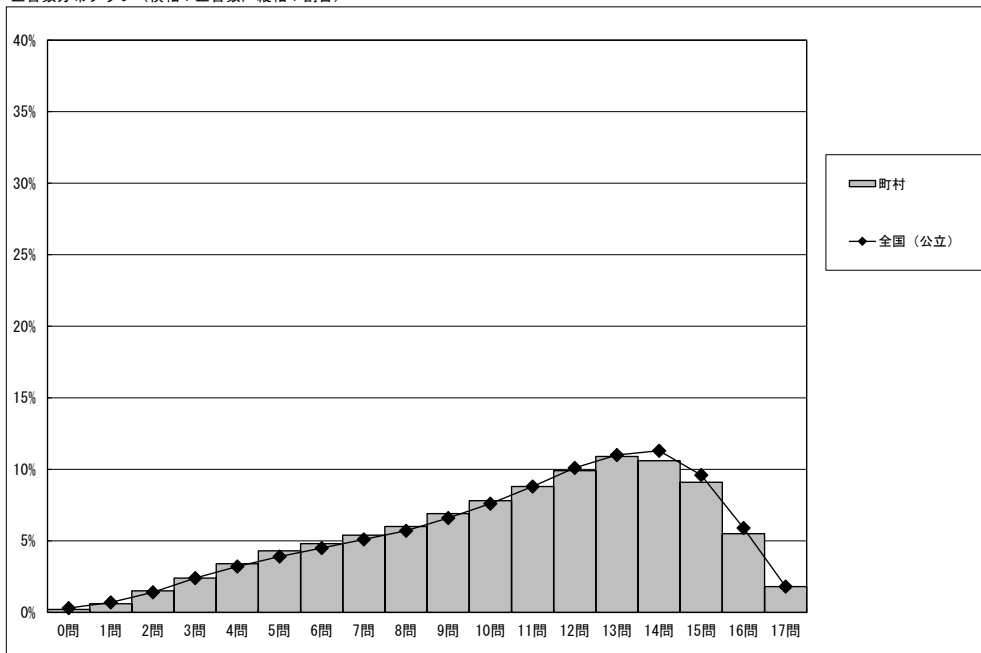
※今回の調査での四分位は以下の通りでした。

	町村	全国(公立)
△ 第3四分位	13.0問	13.0問
◇ 第2四分位	10.0問	11.0問
▽ 第1四分位	7.0問	8.0問

・以下の集計値／グラフは、4月19日に実施した調査の結果を、児童を対象として集計した値である。

	児童数	平均正答数	平均正答率(%)	中央値	標準偏差
町村	80,020	10.6 / 17	62.5	11.0	3.8
全国(公立)	965,761	10.8 / 17	63.3	11.0	3.8

正答数分布グラフ (横軸：正答数, 縦軸：割合)



正答数	正答数集計値	
	児童数	割合(%)
	町村	全国(公立)
17問	1,436	1.8
16問	4,387	5.5
15問	7,311	9.1
14問	8,514	10.6
13問	8,688	10.9
12問	7,938	9.9
11問	7,058	8.8
10問	6,235	7.8
9問	5,551	6.9
8問	4,776	6.0
7問	4,324	5.4
6問	3,866	4.8
5問	3,418	4.3
4問	2,685	3.4
3問	1,941	2.4
2問	1,198	1.5
1問	504	0.6
0問	190	0.2

※今回の調査での四分位は以下の通りでした。

	町村	全国(公立)
△ 第3四分位	14.0問	14.0問
◇ 第2四分位	11.0問	11.0問
▽ 第1四分位	8.0問	8.0問