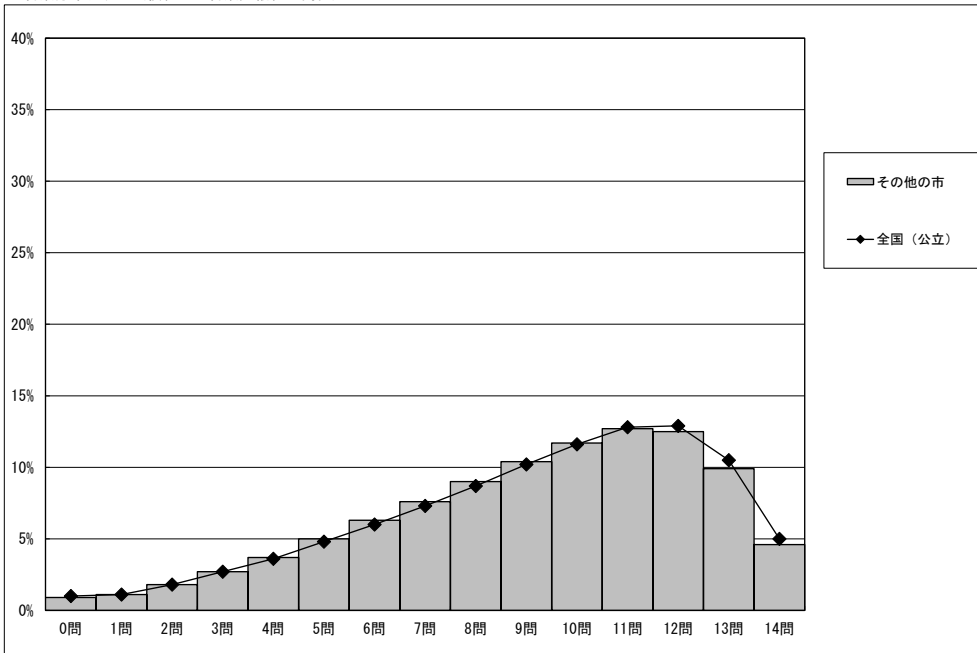


・以下の集計値／グラフは、4月19日に実施した調査の結果を、児童を対象として集計した値である。

	児童数	平均正答数	平均正答率(%)	中央値	標準偏差
その他の市	394,343	9.1 / 14	64.9	10.0	3.2
全国(公立)	965,308	9.2 / 14	65.6	10.0	3.3

正答数分布グラフ(横軸:正答数,縦軸:割合)



正答数	正答数集計値		
	児童数	割合(%)	
	その他の市	その他の市	全国(公立)
14問	18,108	4.6	5.0
13問	38,864	9.9	10.5
△ 12問	49,133	12.5	12.9
◇ 11問	50,245	12.7	12.8
◇ 10問	46,141	11.7	11.6
9問	41,191	10.4	10.2
8問	35,570	9.0	8.7
▽ 7問	30,149	7.6	7.3
6問	24,743	6.3	6.0
5問	19,568	5.0	4.8
4問	14,655	3.7	3.6
3問	10,823	2.7	2.7
2問	7,233	1.8	1.8
1問	4,302	1.1	1.1
0問	3,618	0.9	1.0

※今回の調査での四分位は以下の通りでした。

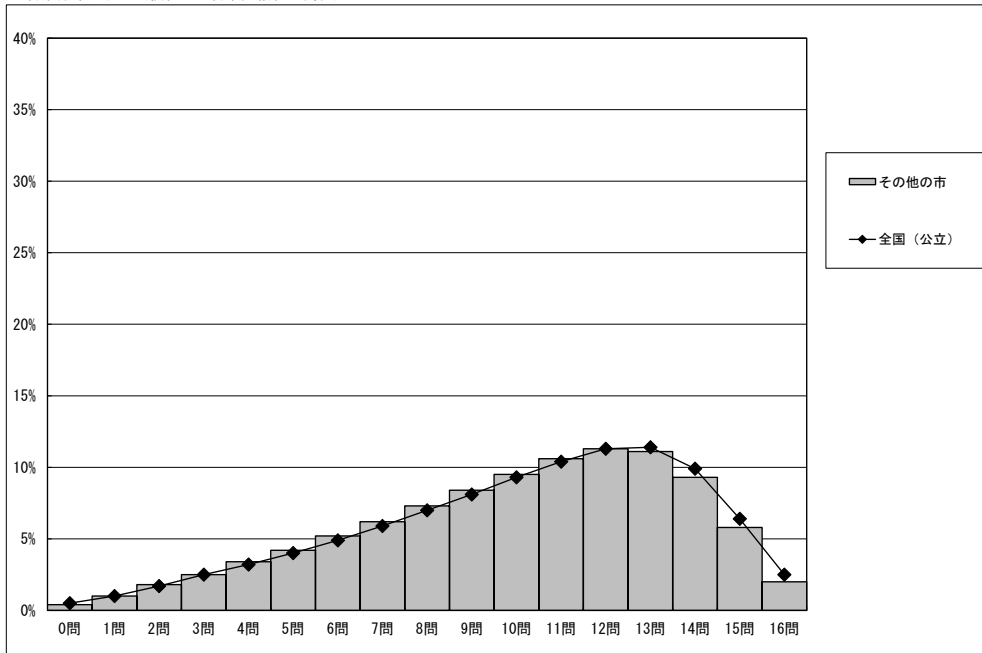
	その他の市	全国(公立)
△ 第3四分位	12.0問	12.0問
◇ 第2四分位	10.0問	10.0問
▽ 第1四分位	7.0問	7.0問

調査結果概況 [算数]
 全国（その他の市）—児童（市町村立）

・以下の集計値／グラフは、4月19日に実施した調査の結果を、児童を対象として集計した値である。

	児童数	平均正答数	平均正答率 (%)	中央値	標準偏差
その他の市	394,444	10.0 / 16	62.2	11.0	3.6
全国（公立）	965,431	10.1 / 16	63.2	11.0	3.6

正答数分布グラフ（横軸：正答数、縦軸：割合）



正答数	正答数集計値		
	児童数	割合 (%)	
	その他の市	その他の市	全国（公立）
16問	8,034	2.0	2.5
15問	22,731	5.8	6.4
14問	36,864	9.3	9.9
13問	43,604	11.1	11.4
12問	44,453	11.3	11.3
11問	41,783	10.6	10.4
10問	37,403	9.5	9.3
9問	33,077	8.4	8.1
8問	28,950	7.3	7.0
7問	24,331	6.2	5.9
6問	20,499	5.2	4.9
5問	16,690	4.2	4.0
4問	13,332	3.4	3.2
3問	10,043	2.5	2.5
2問	6,903	1.8	1.7
1問	4,032	1.0	1.0
0問	1,715	0.4	0.5

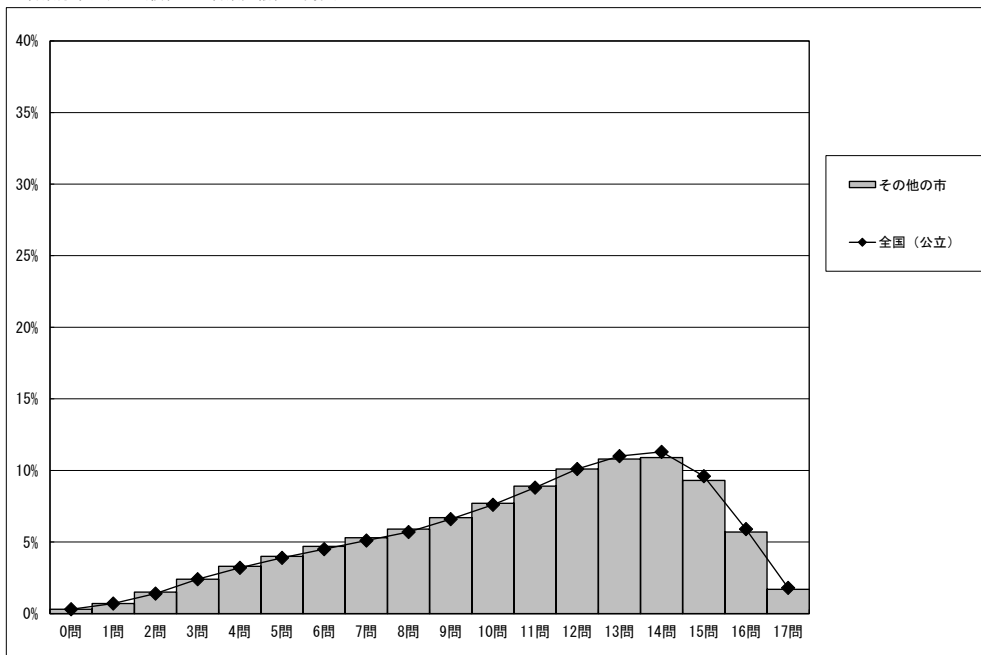
※今回の調査での四分位は以下の通りでした。

	その他の市	全国（公立）
△ 第3四分位	13.0問	13.0問
◇ 第2四分位	11.0問	11.0問
▽ 第1四分位	8.0問	8.0問

・以下の集計値ノグラフは、4月19日に実施した調査の結果を、児童を対象として集計した値である。

	児童数	平均正答数	平均正答率(%)	中央値	標準偏差
その他の市	394,531	10.7 / 17	62.8	11.0	3.8
全国(公立)	965,761	10.8 / 17	63.3	11.0	3.8

正答数分布グラフ(横軸:正答数,縦軸:割合)



正答数	正答数集計値		
	児童数	割合(%)	
	その他の市	その他の市	全国(公立)
17問	6,875	1.7	1.8
16問	22,387	5.7	5.9
15問	36,681	9.3	9.6
14問	43,021	10.9	11.3
13問	42,784	10.8	11.0
12問	39,945	10.1	10.1
11問	35,252	8.9	8.8
10問	30,547	7.7	7.6
9問	26,542	6.7	6.6
8問	23,123	5.9	5.7
7問	20,873	5.3	5.1
6問	18,572	4.7	4.5
5問	15,939	4.0	3.9
4問	13,133	3.3	3.2
3問	9,404	2.4	2.4
2問	5,765	1.5	1.4
1問	2,641	0.7	0.7
0問	1,047	0.3	0.3

※今回の調査での四分位は以下の通りでした。

	その他の市	全国(公立)
△ 第3四分位	14.0問	14.0問
◇ 第2四分位	11.0問	11.0問
▽ 第1四分位	8.0問	8.0問