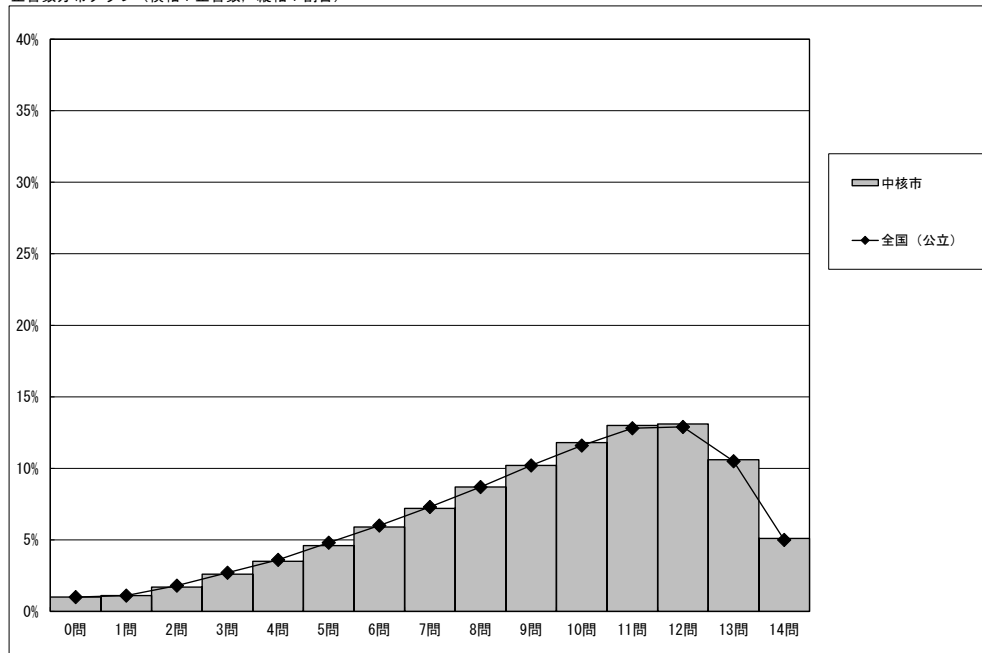


・以下の集計値／グラフは、4月19日に実施した調査の結果を、児童を対象として集計した値である。

	児童数	平均正答数	平均正答率(%)	中央値	標準偏差
中核市	223,044	9.2 / 14	65.9	10.0	3.2
全国(公立)	965,308	9.2 / 14	65.6	10.0	3.3

正答数分布グラフ (横軸: 正答数, 縦軸: 割合)



正答数	正答数集計値	
	児童数	割合(%)
	中核市	全国(公立)
14問	11,320	5.0
13問	23,654	10.5
△ 12問	29,126	12.9
◇ 11問	28,892	12.8
◇ 10問	26,323	11.6
◇ 9問	22,753	10.2
◇ 8問	19,330	8.7
▽ 7問	16,070	7.3
▽ 6問	13,056	6.0
▽ 5問	10,364	4.6
▽ 4問	7,897	3.6
▽ 3問	5,779	2.7
▽ 2問	3,855	1.8
▽ 1問	2,498	1.1
▽ 0問	2,127	1.0

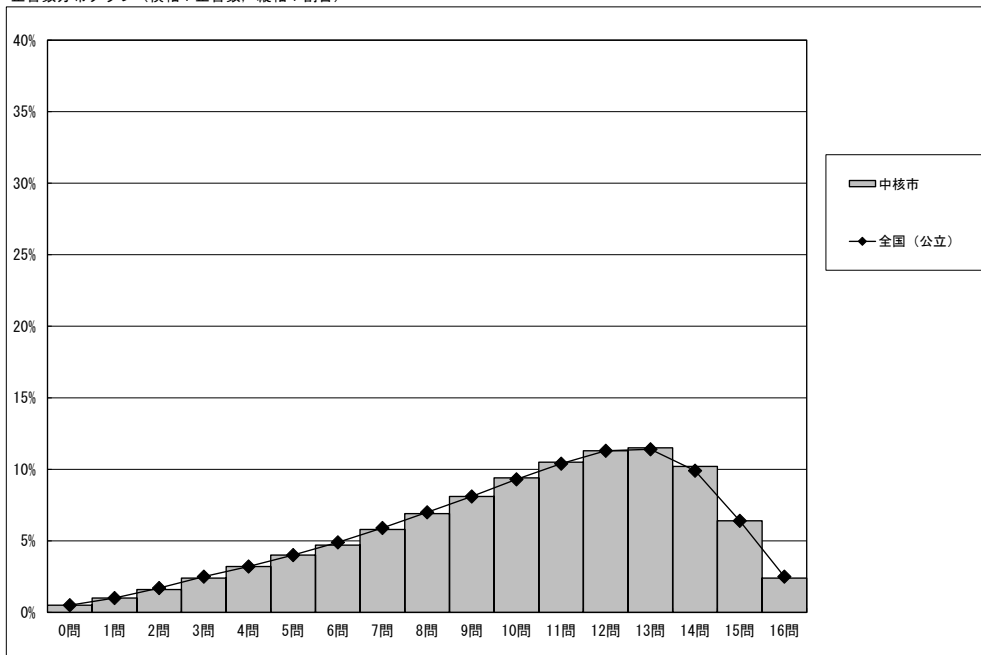
※今回の調査での四分位は以下の通りでした。

	中核市	全国(公立)
△ 第3四分位	12.0問	12.0問
◇ 第2四分位	10.0問	10.0問
▽ 第1四分位	7.0問	7.0問

・以下の集計値ノグラフは、4月19日に実施した調査の結果を、児童を対象として集計した値である。

	児童数	平均正答数	平均正答率(%)	中央値	標準偏差
中核市	223,053	10.1 / 16	63.4	11.0	3.6
全国(公立)	965,431	10.1 / 16	63.2	11.0	3.6

正答数分布グラフ(横軸:正答数,縦軸:割合)



正答数	正答数集計値		
	児童数	割合(%)	
	中核市	中核市	全国(公立)
16問	5,363	2.4	2.5
15問	14,282	6.4	6.4
14問	22,858	10.2	9.9
13問	25,665	11.5	11.4
12問	25,196	11.3	11.3
11問	23,458	10.5	10.4
10問	20,985	9.4	9.3
9問	17,983	8.1	8.1
8問	15,354	6.9	7.0
7問	12,965	5.8	5.9
6問	10,561	4.7	4.9
5問	8,957	4.0	4.0
4問	7,033	3.2	3.2
3問	5,418	2.4	2.5
2問	3,670	1.6	1.7
1問	2,239	1.0	1.0
0問	1,066	0.5	0.5

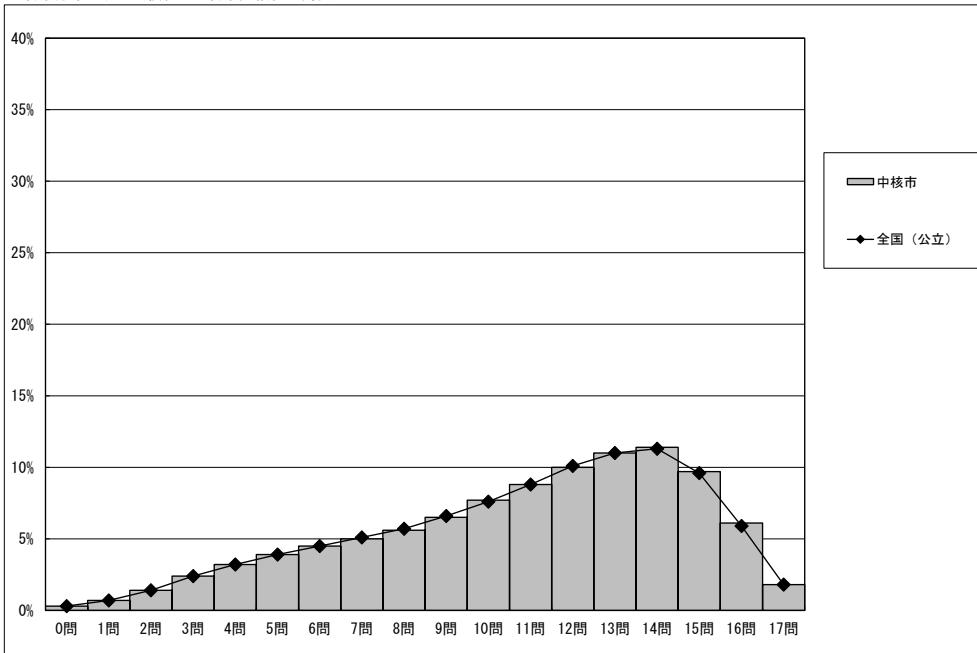
※今回の調査での四分位は以下の通りでした。

	中核市	全国(公立)
△ 第3四分位	13.0問	13.0問
◇ 第2四分位	11.0問	11.0問
▽ 第1四分位	8.0問	8.0問

・以下の集計値ノグラフは、4月19日に実施した調査の結果を、児童を対象として集計した値である。

	児童数	平均正答数	平均正答率(%)	中央値	標準偏差
中核市	223,159	10.8 / 17	63.4	11.0	3.8
全国(公立)	965,761	10.8 / 17	63.3	11.0	3.8

正答数分布グラフ(横軸:正答数,縦軸:割合)



正答数	正答数集計値		
	児童数	割合(%)	
	中核市	中核市	全国(公立)
17問	3,968	1.8	1.8
16問	13,541	6.1	5.9
15問	21,579	9.7	9.6
14問	25,488	11.4	11.3
13問	24,567	11.0	11.0
12問	22,400	10.0	10.1
11問	19,694	8.8	8.8
10問	17,147	7.7	7.6
9問	14,468	6.5	6.6
8問	12,589	5.6	5.7
7問	11,228	5.0	5.1
6問	9,937	4.5	4.5
5問	8,795	3.9	3.9
4問	7,180	3.2	3.2
3問	5,249	2.4	2.4
2問	3,222	1.4	1.4
1問	1,487	0.7	0.7
0問	620	0.3	0.3

※今回の調査での四分位は以下の通りでした。

	中核市	全国(公立)
△ 第3四分位	14.0問	14.0問
◇ 第2四分位	11.0問	11.0問
▽ 第1四分位	8.0問	8.0問