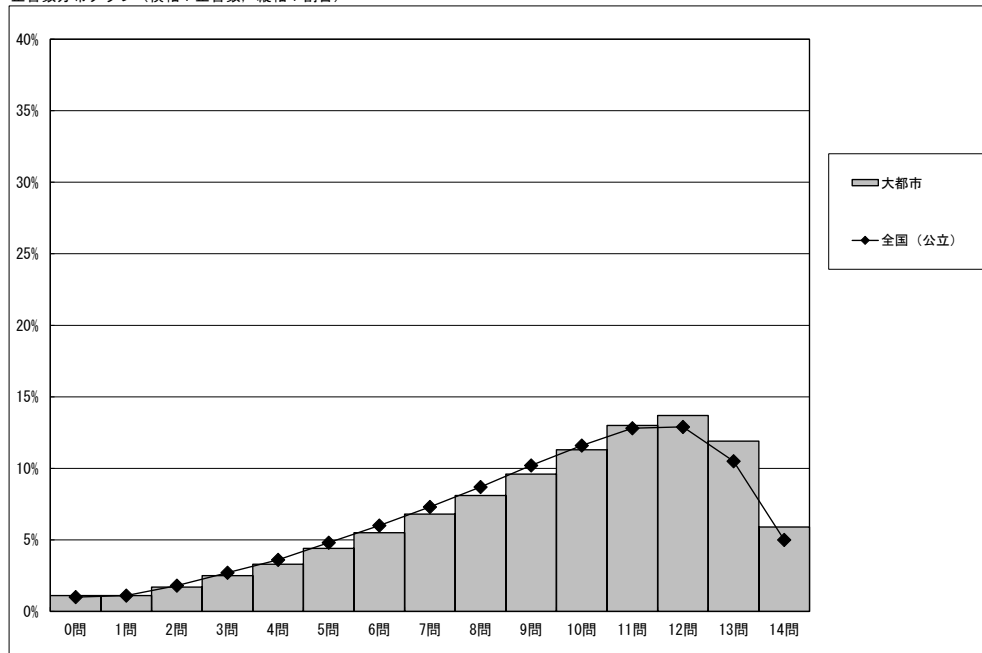


・以下の集計値／グラフは、4月19日に実施した調査の結果を、児童を対象として集計した値である。

	児童数	平均正答数	平均正答率(%)	中央値	標準偏差
大都市	267,586	9.4 / 14	66.9	10.0	3.3
全国(公立)	965,308	9.2 / 14	65.6	10.0	3.3

正答数分布グラフ (横軸: 正答数, 縦軸: 割合)



正答数	正答数集計値	
	児童数	割合(%)
	大都市	全国(公立)
14問	15,777	5.9
13問	31,754	11.9
12問	36,788	13.7
11問	34,696	13.0
10問	30,258	11.3
9問	25,752	9.6
8問	21,757	8.1
7問	18,229	6.8
6問	14,797	5.5
5問	11,714	4.4
4問	8,829	3.3
3問	6,764	2.5
2問	4,462	1.7
1問	3,077	1.1
0問	2,932	1.1

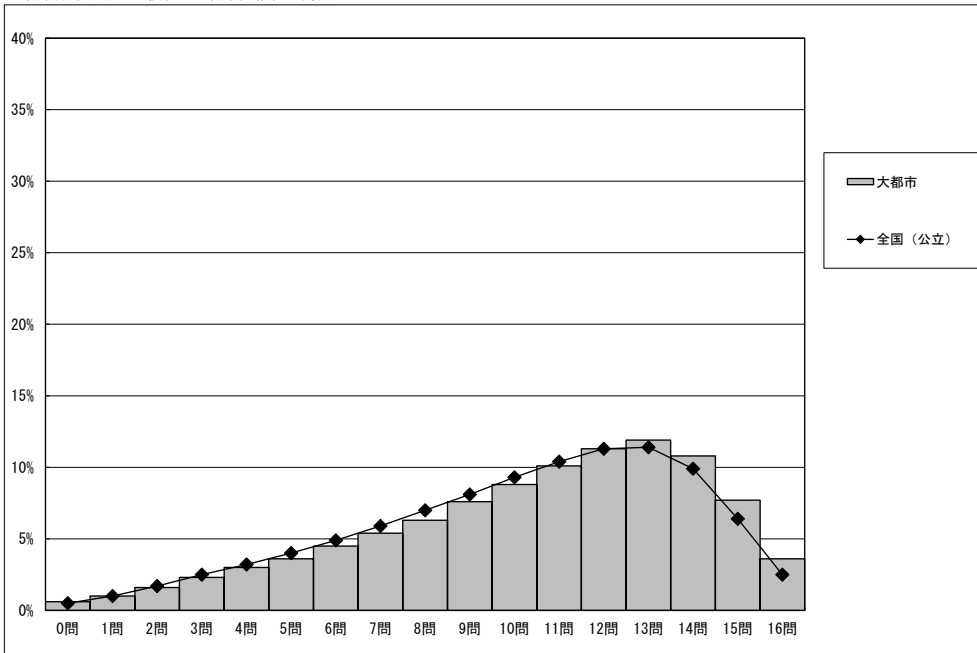
※今回の調査での四分位は以下の通りでした。

	大都市	全国(公立)
△ 第3四分位	12.0問	12.0問
◇ 第2四分位	10.0問	10.0問
▽ 第1四分位	7.0問	7.0問

・以下の集計値ノグラフは、4月19日に実施した調査の結果を、児童を対象として集計した値である。

	児童数	平均正答数	平均正答率(%)	中央値	標準偏差
大都市	267,612	10.4 / 16	64.9	11.0	3.7
全国(公立)	965,431	10.1 / 16	63.2	11.0	3.6

正答数分布グラフ(横軸:正答数,縦軸:割合)



正答数	正答数集計値		
	児童数	割合(%)	
	大都市	全国(公立)	
16問	9,674	3.6	2.5
15問	20,707	7.7	6.4
14問	28,855	10.8	9.9
13問	31,891	11.9	11.4
12問	30,283	11.3	11.3
11問	27,061	10.1	10.4
10問	23,631	8.8	9.3
9問	20,209	7.6	8.1
8問	16,798	6.3	7.0
7問	14,344	5.4	5.9
6問	12,057	4.5	4.9
5問	9,672	3.6	4.0
4問	7,913	3.0	3.2
3問	6,092	2.3	2.5
2問	4,258	1.6	1.7
1問	2,693	1.0	1.0
0問	1,474	0.6	0.5

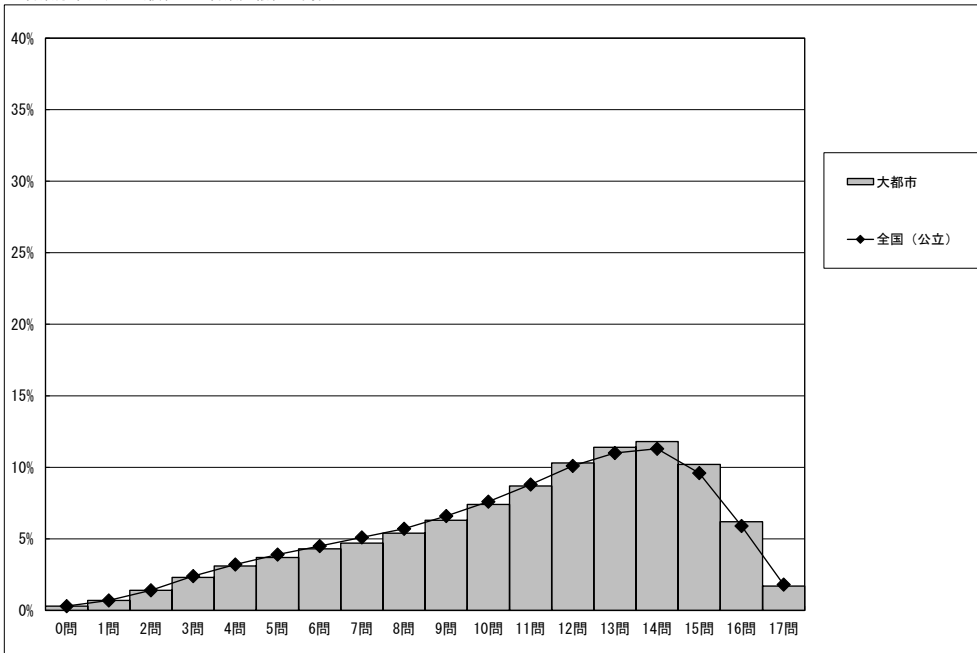
※今回の調査での四分位は以下の通りでした。

	大都市	全国(公立)
△ 第3四分位	13.0問	13.0問
◇ 第2四分位	11.0問	11.0問
▽ 第1四分位	8.0問	8.0問

・以下の集計値ノグラフは、4月19日に実施した調査の結果を、児童を対象として集計した値である。

	児童数	平均正答数	平均正答率(%)	中央値	標準偏差
大都市	267,759	10.9 / 17	64.1	12.0	3.8
全国(公立)	965,761	10.8 / 17	63.3	11.0	3.8

正答数分布グラフ (横軸: 正答数, 縦軸: 割合)



正答数	正答数集計値	
	児童数	割合(%)
	大都市	全国(公立)
17問	4,648	1.7
16問	16,583	6.2
15問	27,353	10.2
14問	31,669	11.8
13問	30,610	11.4
12問	27,540	10.3
11問	23,230	8.7
10問	19,823	7.4
9問	16,899	6.3
8問	14,592	5.4
7問	12,640	4.7
6問	11,483	4.3
5問	9,933	3.7
4問	8,243	3.1
3問	6,084	2.3
2問	3,700	1.4
1問	1,852	0.7
0問	877	0.3

※今回の調査での四分位は以下の通りでした。

	大都市	全国(公立)
△ 第3四分位	14.0問	14.0問
◇ 第2四分位	12.0問	11.0問
▽ 第1四分位	8.0問	8.0問