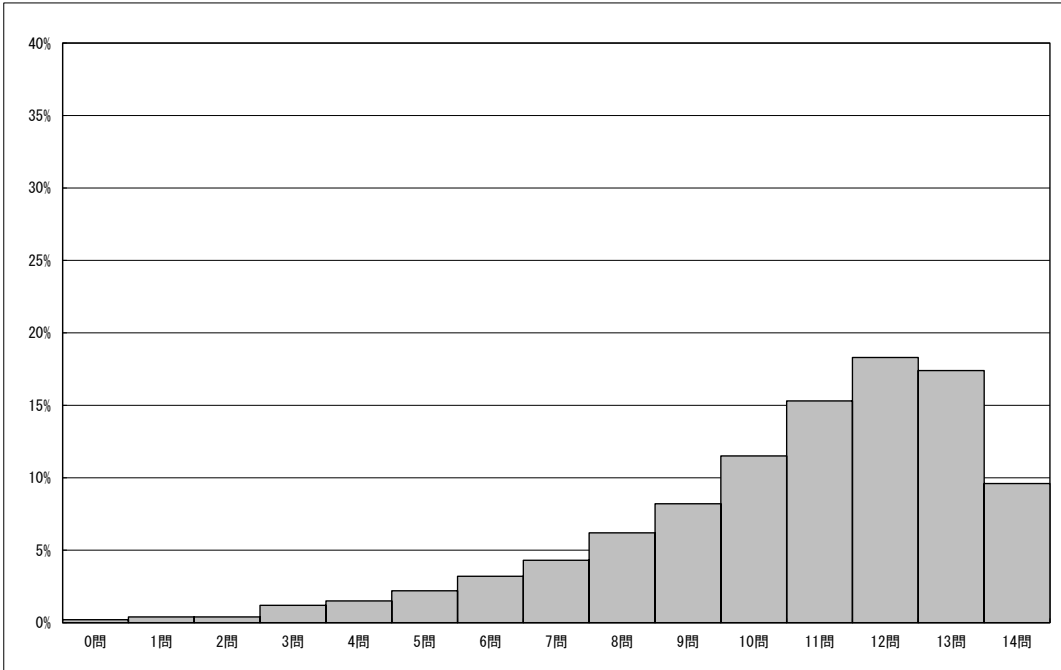


以下の集計値／グラフは、4月19日に実施した調査の結果を、児童を対象として集計した値である。

児童数	平均正答数	平均正答率 (%)	中央値	標準偏差
6,252	10.6 / 14	75.6	11.0	2.7

正答数分布グラフ（横軸：正答数、縦軸：割合）



正答数集計値		
正答数	児童数	割合 (%)
14問	603	9.6
13問	1,089	17.4
12問	1,144	18.3
11問	958	15.3
10問	716	11.5
9問	515	8.2
8問	386	6.2
7問	267	4.3
6問	202	3.2
5問	138	2.2
4問	91	1.5
3問	78	1.2
2問	28	0.4
1問	22	0.4
0問	15	0.2

△ 第3四分位
 ◇ 第2四分位
 ▽ 第1四分位

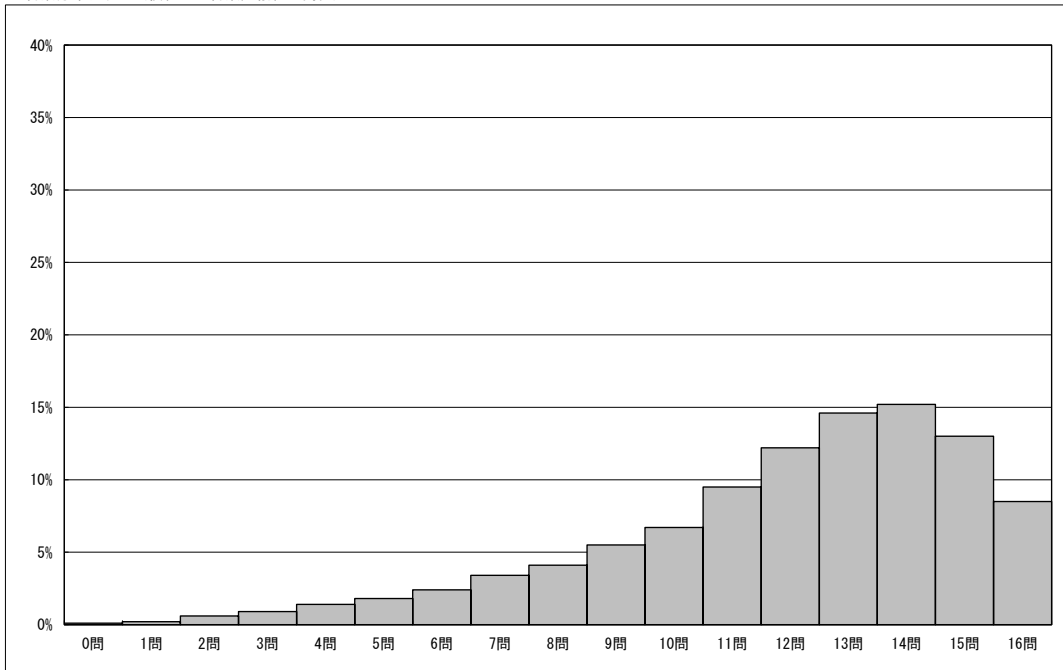
※今回の調査での四分位は以下の通りでした。

	全国
△ 第3四分位	13.0問
◇ 第2四分位	11.0問
▽ 第1四分位	9.0問

以下の集計値／グラフは、4月19日に実施した調査の結果を、児童を対象として集計した値である。

児童数	平均正答数	平均正答率(%)	中央値	標準偏差
6,253	11.9 / 16	74.4	13.0	3.2

正答数分布グラフ(横軸:正答数,縦軸:割合)



正答数集計値		
正答数	児童数	割合 (%)
16問	530	8.5
15問	813	13.0
14問	949	15.2
13問	916	14.6
12問	760	12.2
11問	597	9.5
10問	416	6.7
9問	344	5.5
8問	254	4.1
7問	214	3.4
6問	153	2.4
5問	110	1.8
4問	86	1.4
3問	56	0.9
2問	38	0.6
1問	10	0.2
0問	7	0.1

△

◇

▽

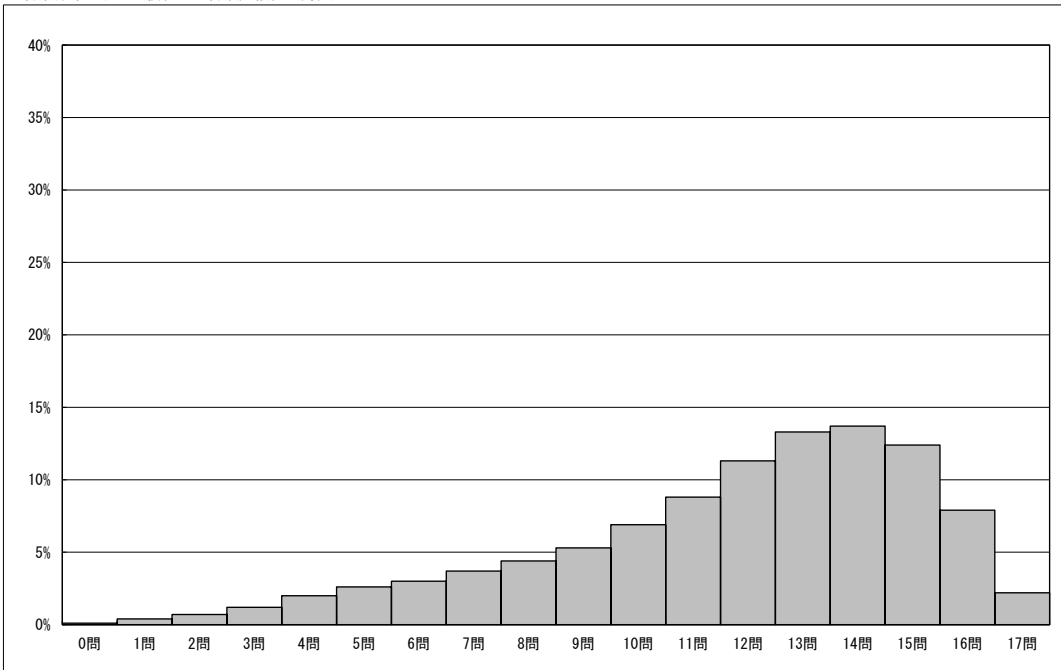
※今回の調査での四分位は以下の通りでした。

	全国
△ 第3四分位	14.0問
◇ 第2四分位	13.0問
▽ 第1四分位	10.0問

以下の集計値／グラフは、4月19日に実施した調査の結果を、児童を対象として集計した値である。

児童数	平均正答数	平均正答率(%)	中央値	標準偏差
6,251	11.7 / 17	68.9	12.0	3.4

正答数分布グラフ(横軸:正答数,縦軸:割合)



正答数集計値		
正答数	児童数	割合(%)
17問	140	2.2
16問	494	7.9
15問	774	12.4
14問	857	13.7
13問	830	13.3
12問	706	11.3
11問	552	8.8
10問	434	6.9
9問	333	5.3
8問	277	4.4
7問	231	3.7
6問	187	3.0
5問	163	2.6
4問	125	2.0
3問	77	1.2
2問	43	0.7
1問	23	0.4
0問	5	0.1

△
◇
▽

※今回の調査での四分位は以下の通りでした。

	全国
△ 第3四分位	14.0問
◇ 第2四分位	12.0問
▽ 第1四分位	10.0問