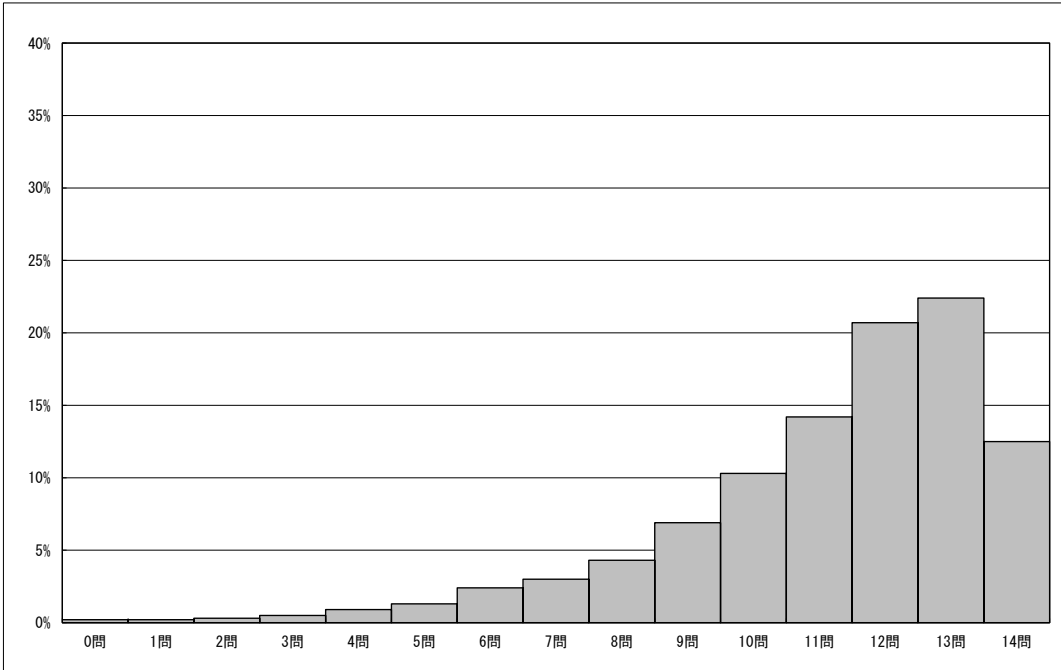


以下の集計値／グラフは、4月19日に実施した調査の結果を、児童を対象として集計した値である。

児童数	平均正答数	平均正答率(%)	中央値	標準偏差
6,097	11.2 / 14	79.8	12.0	2.4

正答数分布グラフ(横軸:正答数,縦軸:割合)



正答数集計値		
正答数	児童数	割合 (%)
14問	763	12.5
13問	1,363	22.4
12問	1,262	20.7
11問	865	14.2
10問	625	10.3
9問	421	6.9
8問	265	4.3
7問	182	3.0
6問	147	2.4
5問	77	1.3
4問	57	0.9
3問	31	0.5
2問	18	0.3
1問	11	0.2
0問	10	0.2

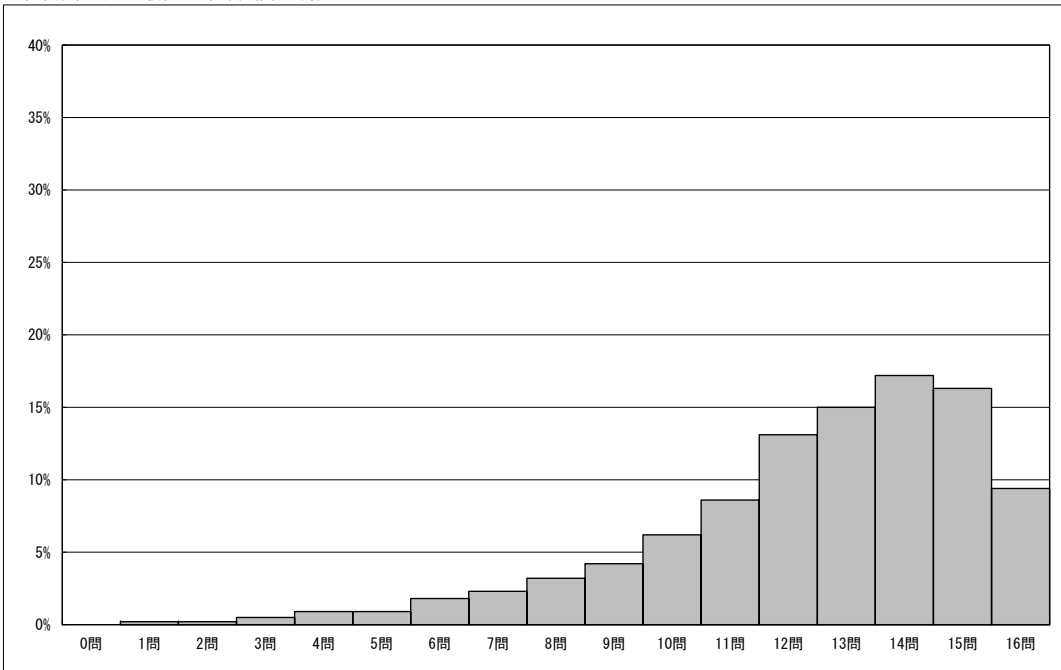
※今回の調査での四分位は以下の通りでした。

	全国
△ 第3四分位	13.0問
◇ 第2四分位	12.0問
▽ 第1四分位	10.0問

以下の集計値／グラフは、4月19日に実施した調査の結果を、児童を対象として集計した値である。

児童数	平均正答数	平均正答率(%)	中央値	標準偏差
6,095	12.4 / 16	77.8	13.0	2.8

正答数分布グラフ(横軸:正答数,縦軸:割合)



正答数集計値		
正答数	児童数	割合 (%)
16問	570	9.4
15問	994	16.3
14問	1,051	17.2
13問	915	15.0
12問	800	13.1
11問	522	8.6
10問	380	6.2
9問	253	4.2
8問	195	3.2
7問	139	2.3
6問	108	1.8
5問	55	0.9
4問	55	0.9
3問	28	0.5
2問	15	0.2
1問	12	0.2
0問	3	0.0

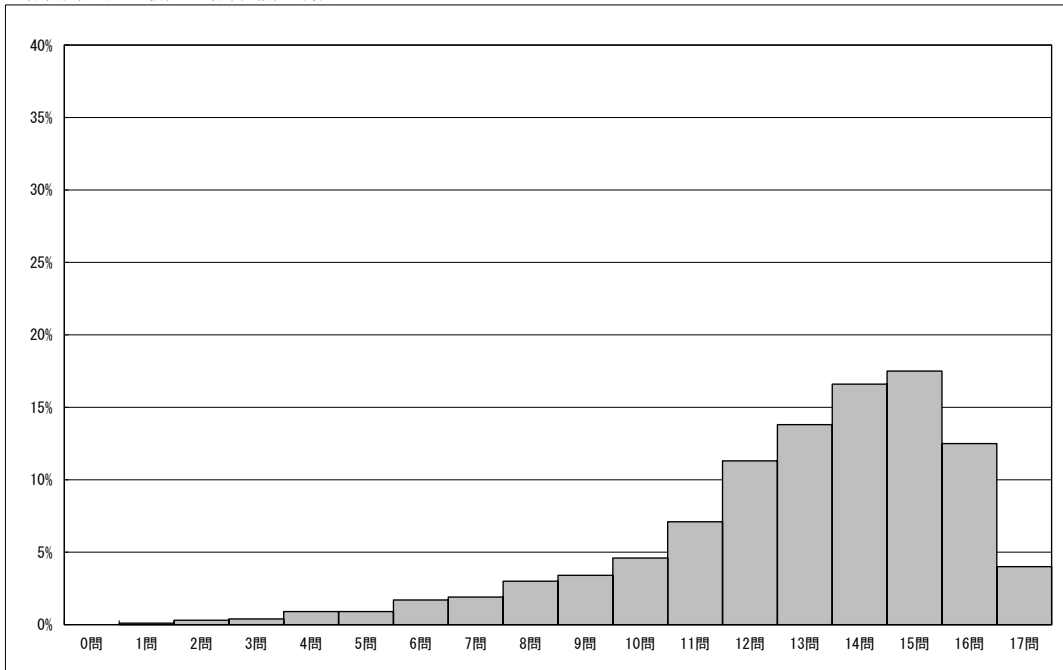
※今回の調査での四分位は以下の通りでした。

	全国
△ 第3四分位	15.0問
◇ 第2四分位	13.0問
▽ 第1四分位	11.0問

以下の集計値／グラフは、4月19日に実施した調査の結果を、児童を対象として集計した値である。

児童数	平均正答数	平均正答率 (%)	中央値	標準偏差
6,097	12.9 / 17	75.9	14.0	2.9

正答数分布グラフ (横軸: 正答数, 縦軸: 割合)



正答数集計値		
正答数	児童数	割合 (%)
17問	241	4.0
16問	764	12.5
15問	1,070	17.5
14問	1,014	16.6
13問	842	13.8
12問	686	11.3
11問	435	7.1
10問	278	4.6
9問	205	3.4
8問	181	3.0
7問	117	1.9
6問	101	1.7
5問	57	0.9
4問	55	0.9
3問	27	0.4
2問	18	0.3
1問	4	0.1
0問	2	0.0

△
◇
▽

※今回の調査での四分位は以下の通りでした。

	全国
△ 第3四分位	15.0問
◇ 第2四分位	14.0問
▽ 第1四分位	12.0問