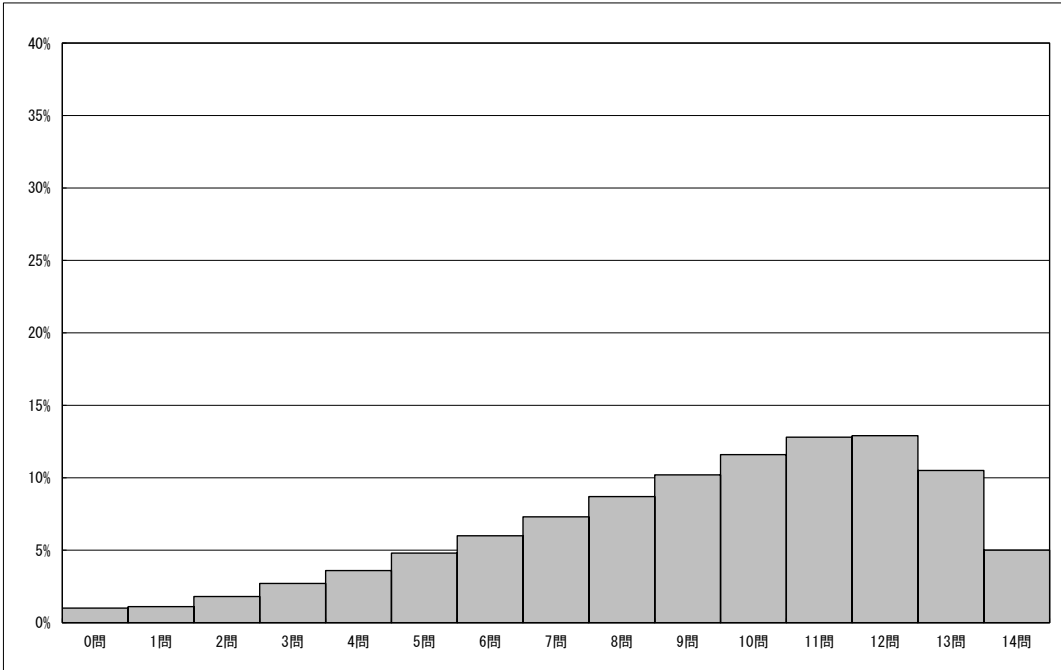


以下の集計値／グラフは、4月19日に実施した調査の結果を、児童を対象として集計した値である。

児童数	平均正答数	平均正答率 (%)	中央値	標準偏差
965,308	9.2 / 14	65.6	10.0	3.3

正答数分布グラフ（横軸：正答数、縦軸：割合）



正答数集計値		
正答数	児童数	割合 (%)
14問	48,493	5.0
13問	101,630	10.5
12問	124,479	12.9
11問	123,762	12.8
10問	112,324	11.6
9問	98,152	10.2
8問	84,184	8.7
7問	70,860	7.3
6問	58,112	6.0
5問	45,906	4.8
4問	34,592	3.6
3問	25,709	2.7
2問	17,141	1.8
1問	10,733	1.1
0問	9,231	1.0

△
◇
▽

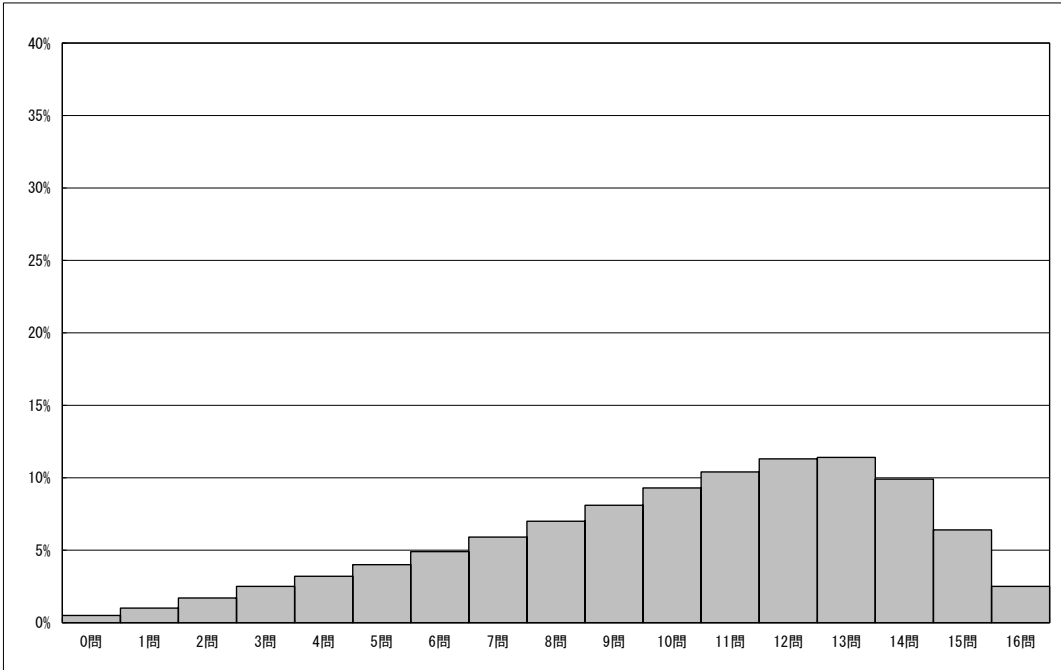
※今回の調査での四分位は以下の通りでした。

	全国
△ 第3四分位	12.0問
◇ 第2四分位	10.0問
▽ 第1四分位	7.0問

以下の集計値／グラフは、4月19日に実施した調査の結果を、児童を対象として集計した値である。

児童数	平均正答数	平均正答率(%)	中央値	標準偏差
965,431	10.1 / 16	63.2	11.0	3.6

正答数分布グラフ(横軸:正答数,縦軸:割合)



正答数集計値		
正答数	児童数	割合(%)
16問	24,360	2.5
15問	61,837	6.4
14問	95,663	9.9
13問	110,000	11.4
12問	109,010	11.3
11問	100,731	10.4
10問	89,519	9.3
9問	78,157	8.1
8問	67,262	7.0
7問	56,850	5.9
6問	47,386	4.9
5問	38,986	4.0
4問	31,251	3.2
3問	23,794	2.5
2問	16,316	1.7
1問	9,746	1.0
0問	4,563	0.5

△
◇
▽

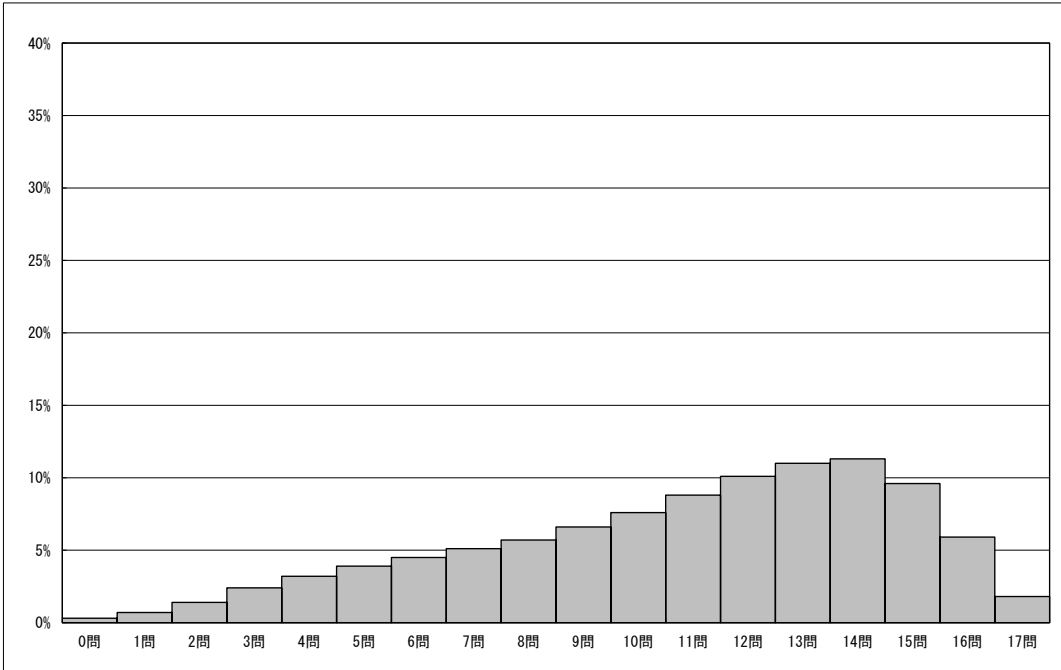
※今回の調査での四分位は以下の通りでした。

	全国
△ 第3四分位	13.0問
◇ 第2四分位	11.0問
▽ 第1四分位	8.0問

以下の集計値／グラフは、4月19日に実施した調査の結果を、児童を対象として集計した値である。

児童数	平均正答数	平均正答率 (%)	中央値	標準偏差
965,761	10.8 / 17	63.3	11.0	3.8

正答数分布グラフ (横軸: 正答数, 縦軸: 割合)



正答数集計値		
正答数	児童数	割合 (%)
17問	16,927	1.8
16問	56,909	5.9
15問	92,931	9.6
14問	108,705	11.3
13問	106,672	11.0
12問	97,834	10.1
11問	85,259	8.8
10問	73,771	7.6
9問	63,479	6.6
8問	55,096	5.7
7問	49,086	5.1
6問	43,881	4.5
5問	38,114	3.9
4問	31,268	3.2
3問	22,697	2.4
2問	13,895	1.4
1問	6,493	0.7
0問	2,744	0.3

△
◇
▽

※今回の調査での四分位は以下の通りでした。

	全国
△ 第3四分位	14.0問
◇ 第2四分位	11.0問
▽ 第1四分位	8.0問