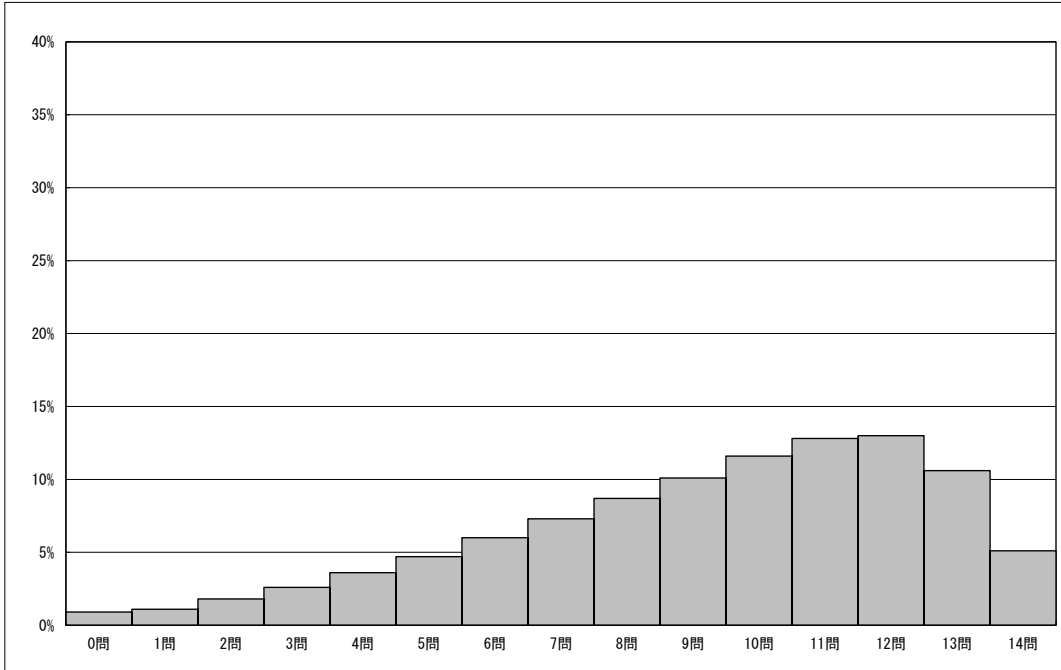


以下の集計値／グラフは、4月19日に実施した調査の結果を、児童を対象として集計した値である。

児童数	平均正答数	平均正答率(%)	中央値	標準偏差
977,657	9.2 / 14	65.8	10.0	3.3

正答数分布グラフ(横軸:正答数,縦軸:割合)



正答数集計値		
正答数	児童数	割合(%)
14問	49,859	5.1
13問	104,082	10.6
12問	126,885	13.0
11問	125,585	12.8
10問	113,665	11.6
9問	99,088	10.1
8問	84,835	8.7
7問	71,309	7.3
6問	58,461	6.0
5問	46,121	4.7
4問	34,740	3.6
3問	25,818	2.6
2問	17,187	1.8
1問	10,766	1.1
0問	9,256	0.9

△  
◇  
▽

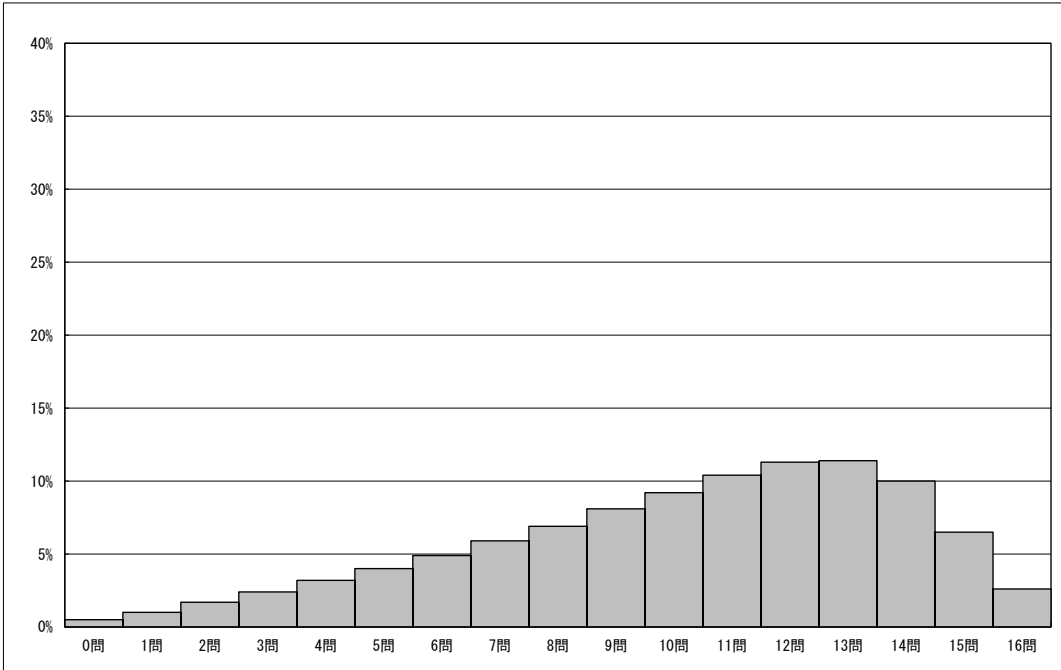
※今回の調査での四分位は以下の通りでした。

	全国
△ 第3四分位	12.0問
◇ 第2四分位	10.0問
▽ 第1四分位	7.0問

以下の集計値／グラフは、4月19日に実施した調査の結果を、児童を対象として集計した値である。

児童数	平均正答数	平均正答率(%)	中央値	標準偏差
977,779	10.1 / 16	63.3	11.0	3.6

正答数分布グラフ(横軸:正答数,縦軸:割合)



正答数集計値		
正答数	児童数	割合(%)
16問	25,460	2.6
15問	63,644	6.5
14問	97,663	10.0
13問	111,831	11.4
12問	110,570	11.3
11問	101,850	10.4
10問	90,315	9.2
9問	78,754	8.1
8問	67,711	6.9
7問	57,203	5.9
6問	47,647	4.9
5問	39,151	4.0
4問	31,392	3.2
3問	23,878	2.4
2問	16,369	1.7
1問	9,768	1.0
0問	4,573	0.5

△  
◇  
▽

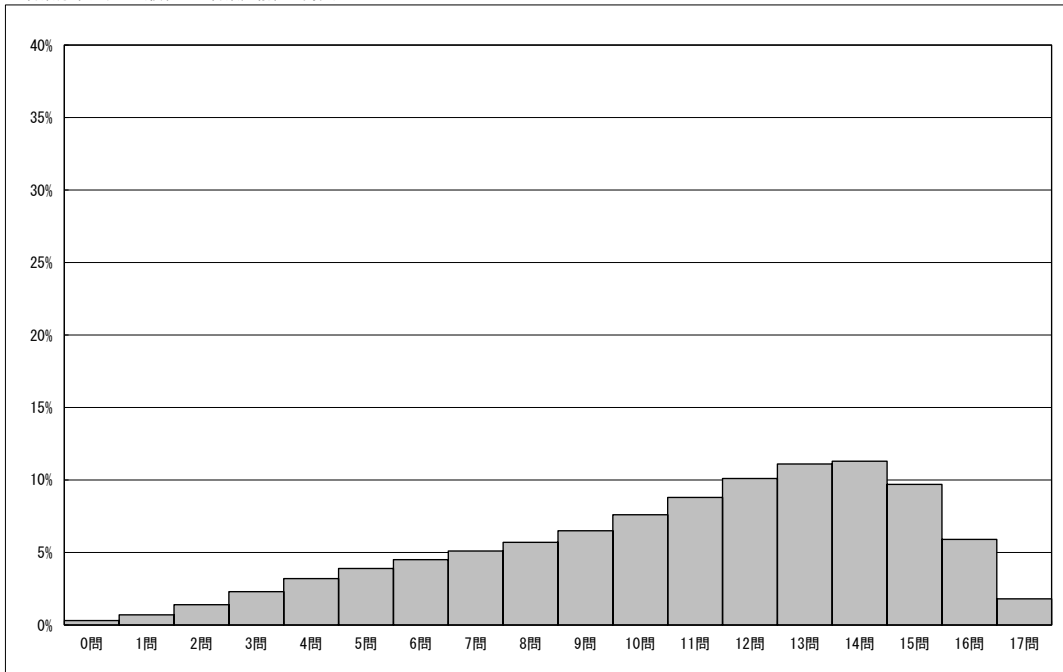
※今回の調査での四分位は以下の通りでした。

	全国
△ 第3四分位	13.0問
◇ 第2四分位	11.0問
▽ 第1四分位	8.0問

以下の集計値／グラフは、4月19日に実施した調査の結果を、児童を対象として集計した値である。

児童数	平均正答数	平均正答率(%)	中央値	標準偏差
978,109	10.8 / 17	63.4	11.0	3.8

正答数分布グラフ(横軸:正答数,縦軸:割合)



正答数集計値		
正答数	児童数	割合(%)
17問	17,308	1.8
16問	58,167	5.9
15問	94,775	9.7
14問	110,576	11.3
13問	108,344	11.1
12問	99,226	10.1
11問	86,246	8.8
10問	74,483	7.6
9問	64,017	6.5
8問	55,554	5.7
7問	49,434	5.1
6問	44,169	4.5
5問	38,334	3.9
4問	31,448	3.2
3問	22,801	2.3
2問	13,956	1.4
1問	6,520	0.7
0問	2,751	0.3

△  
◇  
▽

※今回の調査での四分位は以下の通りでした。

	全国
△ 第3四分位	14.0問
◇ 第2四分位	11.0問
▽ 第1四分位	8.0問