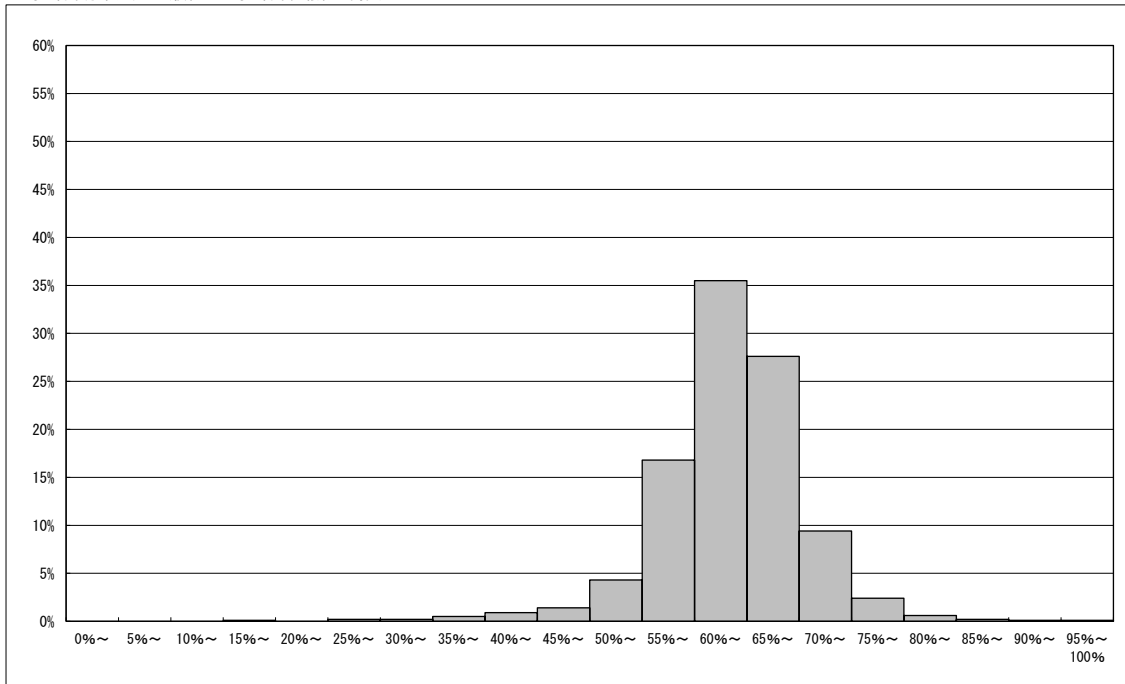


・以下の集計値／グラフは、4月18日に実施した調査の結果を、教育委員会を対象として集計した値である。

教育委員会数	平均正答数	平均正答率 (%)	中央値 (%)	標準偏差
1,785	8.9 / 14	63.5	63.8	6.9

平均正答率分布グラフ（横軸：平均正答率，縦軸：割合）

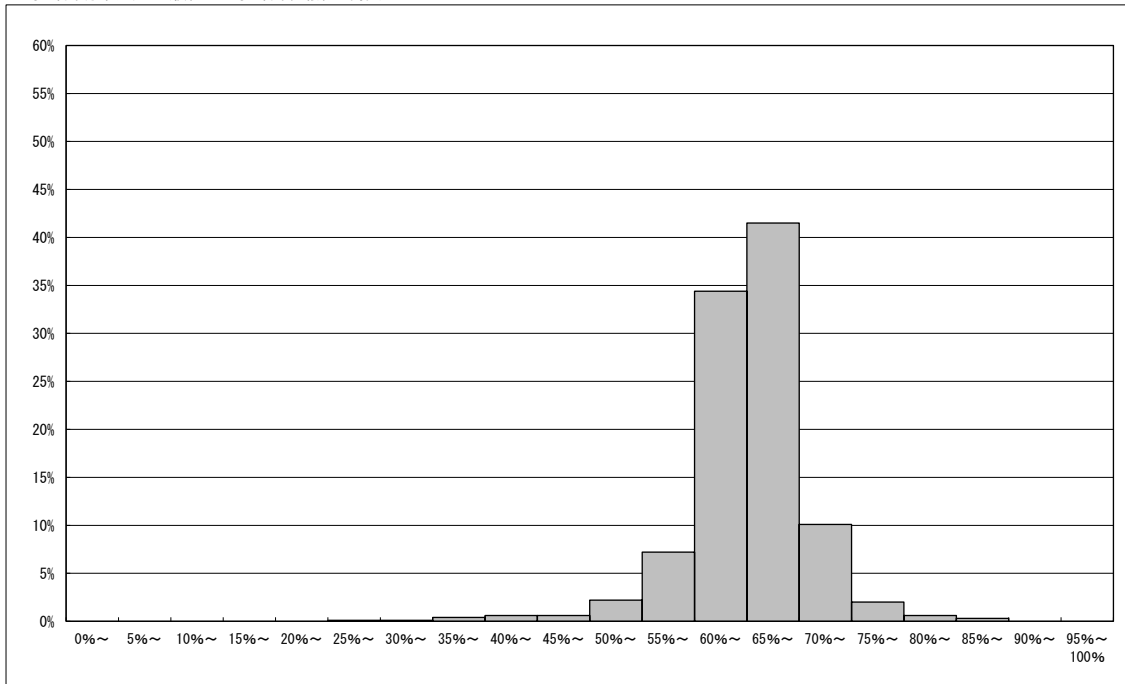


平均正答率集計値 (左：教育委員会数 右：割合 (%))		
95%以上100%以下	1	0.1
90%以上95%未満	2	0.1
85%以上90%未満	3	0.2
80%以上85%未満	11	0.6
75%以上80%未満	43	2.4
70%以上75%未満	167	9.4
65%以上70%未満	492	27.6
60%以上65%未満	634	35.5
55%以上60%未満	299	16.8
50%以上55%未満	76	4.3
45%以上50%未満	25	1.4
40%以上45%未満	16	0.9
35%以上40%未満	9	0.5
30%以上35%未満	3	0.2
25%以上30%未満	3	0.2
20%以上25%未満	0	0.0
15%以上20%未満	1	0.1
10%以上15%未満	0	0.0
5%以上10%未満	0	0.0
0%以上5%未満	0	0.0

・以下の集計値／グラフは、4月18日に実施した調査の結果を、教育委員会を対象として集計した値である。

教育委員会数	平均正答数	平均正答率 (%)	中央値 (%)	標準偏差
1,785	9.1 / 14	65.1	65.5	5.7

平均正答率分布グラフ（横軸：平均正答率、縦軸：割合）



平均正答率集計値		
(左：教育委員会数)		右：割合 (%)
95%以上100%以下	0	0.0
90%以上95%未満	0	0.0
85%以上90%未満	6	0.3
80%以上85%未満	10	0.6
75%以上80%未満	35	2.0
70%以上75%未満	181	10.1
65%以上70%未満	740	41.5
60%以上65%未満	614	34.4
55%以上60%未満	129	7.2
50%以上55%未満	39	2.2
45%以上50%未満	10	0.6
40%以上45%未満	11	0.6
35%以上40%未満	7	0.4
30%以上35%未満	2	0.1
25%以上30%未満	1	0.1
20%以上25%未満	0	0.0
15%以上20%未満	0	0.0
10%以上15%未満	0	0.0
5%以上10%未満	0	0.0
0%以上5%未満	0	0.0