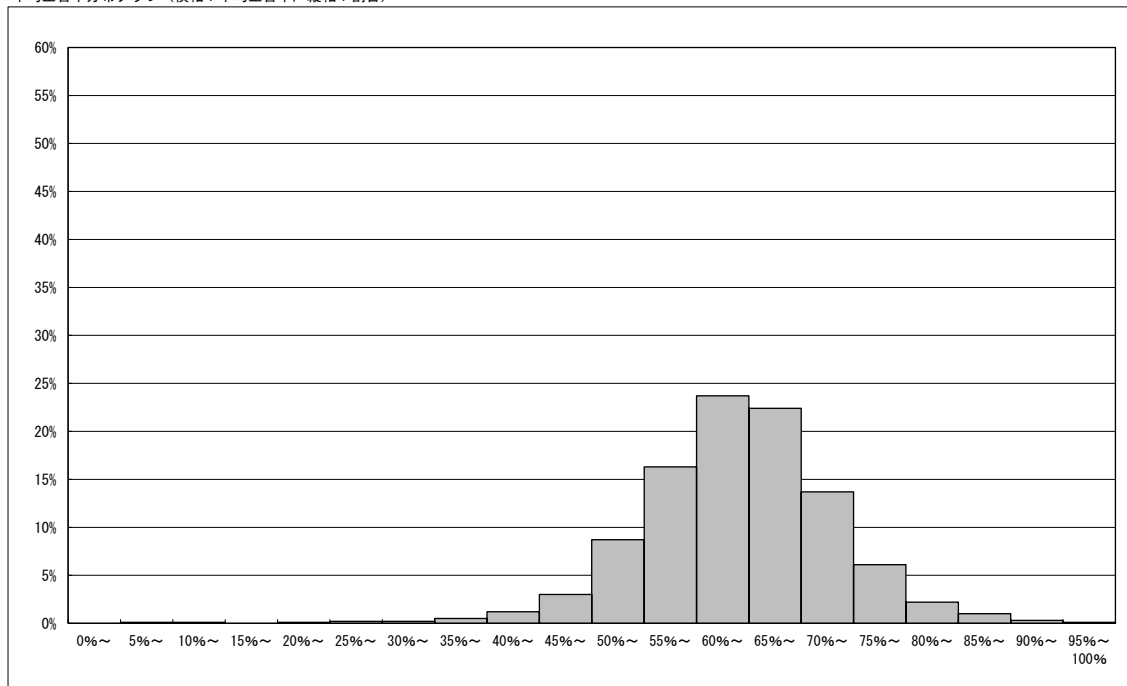


・以下の集計値／グラフは、4月18日に実施した調査の結果を、学校を対象として集計した値である。

学校数	平均正答数	平均正答率 (%)	中央値 (%)	標準偏差
19,455	8.9 / 14	63.9	64.3	9.3

平均正答率分布グラフ（横軸：平均正答率、縦軸：割合）

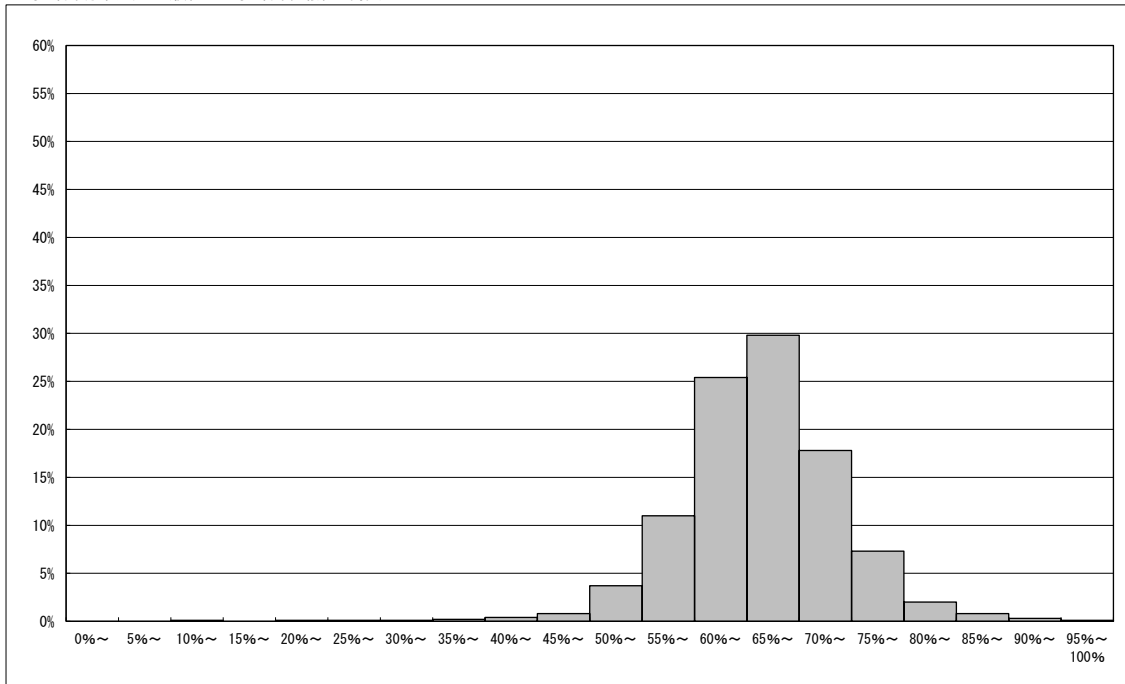


平均正答率集計値 (左：学校数 右：割合 (%))		
95%以上100%以下	24	0.1
90%以上95%未満	65	0.3
85%以上90%未満	197	1.0
80%以上85%未満	422	2.2
75%以上80%未満	1,192	6.1
70%以上75%未満	2,675	13.7
65%以上70%未満	4,365	22.4
60%以上65%未満	4,605	23.7
55%以上60%未満	3,169	16.3
50%以上55%未満	1,693	8.7
45%以上50%未満	591	3.0
40%以上45%未満	232	1.2
35%以上40%未満	94	0.5
30%以上35%未満	42	0.2
25%以上30%未満	35	0.2
20%以上25%未満	19	0.1
15%以上20%未満	4	0.0
10%以上15%未満	14	0.1
5%以上10%未満	11	0.1
0%以上5%未満	6	0.0

・以下の集計値／グラフは、4月18日に実施した調査の結果を、学校を対象として集計した値である。

学校数	平均正答数	平均正答率 (%)	中央値 (%)	標準偏差
19,452	9.3 / 14	66.2	66.3	7.8

平均正答率分布グラフ（横軸：平均正答率，縦軸：割合）



平均正答率集計値 (左：学校数 右：割合 (%))		
95%以上100%以下	18	0.1
90%以上95%未満	49	0.3
85%以上90%未満	164	0.8
80%以上85%未満	397	2.0
75%以上80%未満	1,411	7.3
70%以上75%未満	3,458	17.8
65%以上70%未満	5,802	29.8
60%以上65%未満	4,932	25.4
55%以上60%未満	2,134	11.0
50%以上55%未満	725	3.7
45%以上50%未満	163	0.8
40%以上45%未満	78	0.4
35%以上40%未満	46	0.2
30%以上35%未満	13	0.1
25%以上30%未満	28	0.1
20%以上25%未満	14	0.1
15%以上20%未満	2	0.0
10%以上15%未満	12	0.1
5%以上10%未満	6	0.0
0%以上5%未満	0	0.0