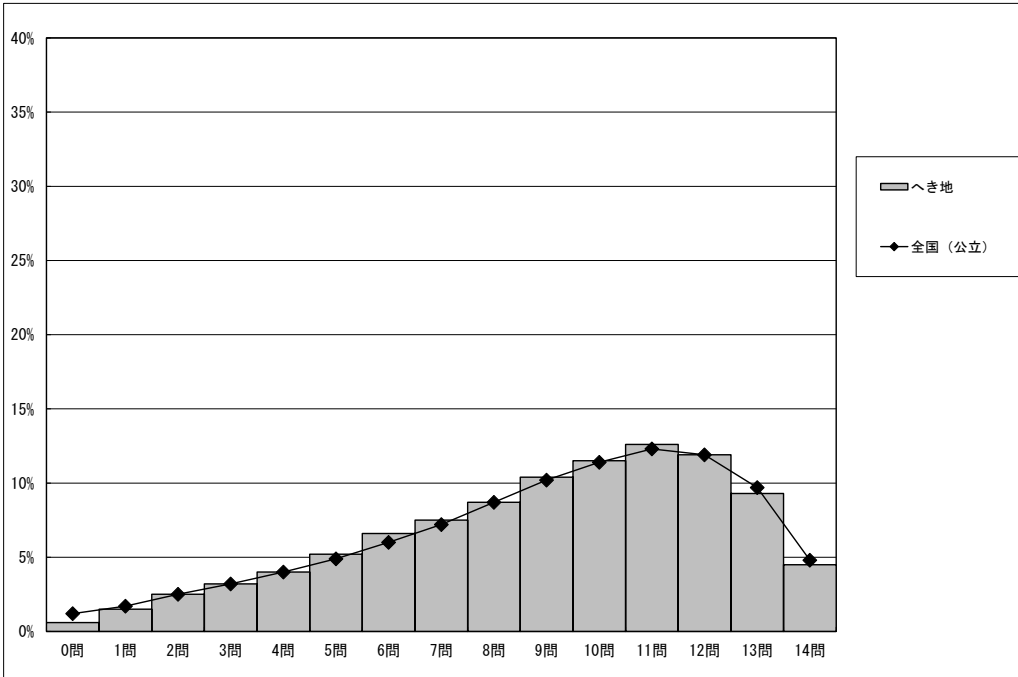


・以下の集計値／グラフは、4月18日に実施した調査の結果を、児童を対象として集計した値である。

	児童数	平均正答数	平均正答率 (%)	中央値	標準偏差
へき地	16,955	8.9 / 14	63.8	9.0	3.3
全国（公立）	1,028,203	8.9 / 14	63.8	10.0	3.4

正答数分布グラフ（横軸：正答数、縦軸：割合）



正答数集計値			
正答数	児童数	割合 (%)	
	へき地	へき地	全国（公立）
14問	760	4.5	4.8
13問	1,583	9.3	9.7
△ 12問	2,014	11.9	11.9
11問	2,128	12.6	12.3
10問	1,944	11.5	11.4
◇ 9問	1,771	10.4	10.2
8問	1,473	8.7	8.7
▽ 7問	1,269	7.5	7.2
6問	1,120	6.6	6.0
5問	885	5.2	4.9
4問	679	4.0	4.0
3問	547	3.2	3.2
2問	426	2.5	2.5
1問	248	1.5	1.7
0問	108	0.6	1.2

※今回の調査での四分位は以下の通りでした。

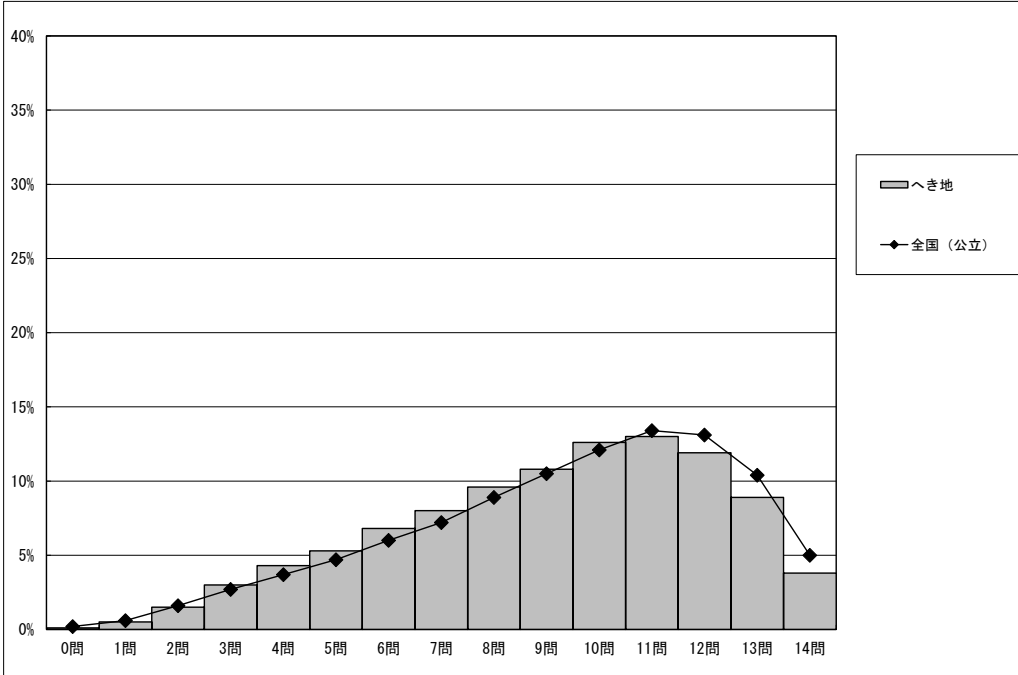
	へき地	全国（公立）
△ 第3四分位	12.0問	12.0問
◇ 第2四分位	9.0問	10.0問
▽ 第1四分位	7.0問	7.0問

調査結果概況 [算数]
全国（へき地）－児童（市町村立）

・以下の集計値／グラフは、4月18日に実施した調査の結果を、児童を対象として集計した値である。

	児童数	平均正答数	平均正答率 (%)	中央値	標準偏差
へき地	16,949	9.1 / 14	64.7	10.0	3.0
全国（公立）	1,028,177	9.3 / 14	66.6	10.0	3.1

正答数分布グラフ（横軸：正答数、縦軸：割合）



正答数	正答数集計値		
	児童数	割合 (%)	
	へき地	へき地	全国（公立）
14問	640	3.8	5.0
13問	1,507	8.9	10.4
12問	2,010	11.9	13.1
11問	2,197	13.0	13.4
10問	2,134	12.6	12.1
9問	1,827	10.8	10.5
8問	1,623	9.6	8.9
7問	1,363	8.0	7.2
6問	1,151	6.8	6.0
5問	892	5.3	4.7
4問	732	4.3	3.7
3問	506	3.0	2.7
2問	260	1.5	1.6
1問	85	0.5	0.6
0問	22	0.1	0.2

※今回の調査での四分位は以下の通りでした。

	へき地	全国（公立）
△ 第3四分位	11.0問	12.0問
◇ 第2四分位	10.0問	10.0問
▽ 第1四分位	7.0問	7.0問