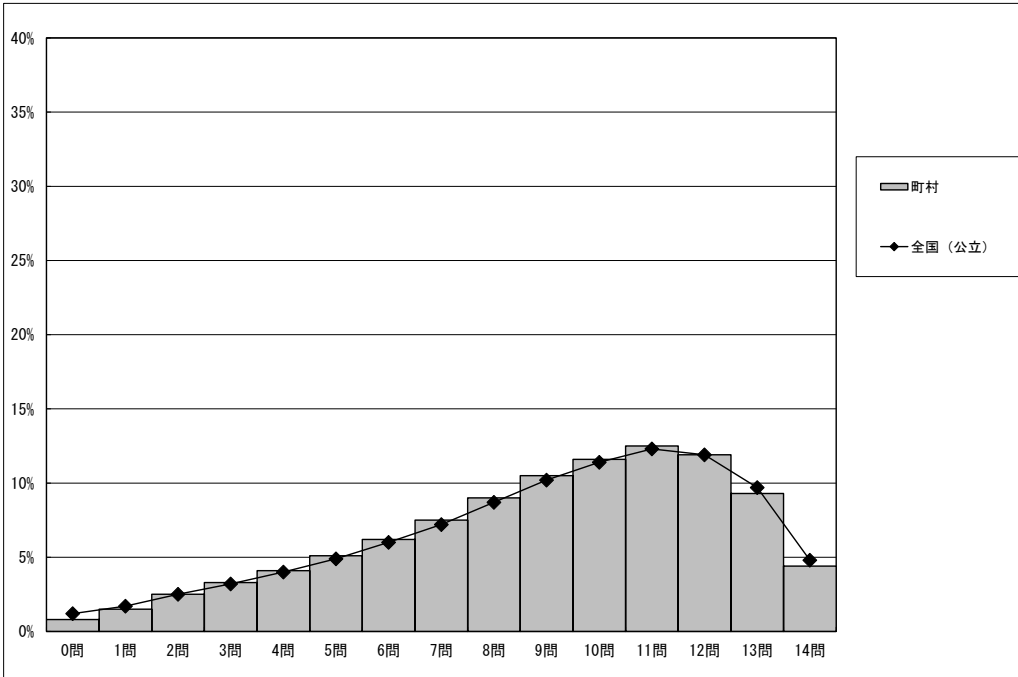


調査結果概況 [国語]
全国（町村）－児童（市町村立）

・以下の集計値／グラフは、4月18日に実施した調査の結果を、児童を対象として集計した値である。

	児童数	平均正答数	平均正答率 (%)	中央値	標準偏差
町村	87,854	8.9 / 14	63.7	9.0	3.3
全国（公立）	1,028,203	8.9 / 14	63.8	10.0	3.4

正答数分布グラフ（横軸：正答数、縦軸：割合）



正答数集計値			
正答数	児童数	割合 (%)	
	町村	町村	全国（公立）
14問	3,840	4.4	4.8
13問	8,136	9.3	9.7
△ 12問	10,434	11.9	11.9
11問	10,971	12.5	12.3
10問	10,171	11.6	11.4
◇ 9問	9,250	10.5	10.2
8問	7,868	9.0	8.7
▽ 7問	6,564	7.5	7.2
6問	5,467	6.2	6.0
5問	4,464	5.1	4.9
4問	3,573	4.1	4.0
3問	2,926	3.3	3.2
2問	2,174	2.5	2.5
1問	1,326	1.5	1.7
0問	690	0.8	1.2

※今回の調査での四分位は以下の通りでした。

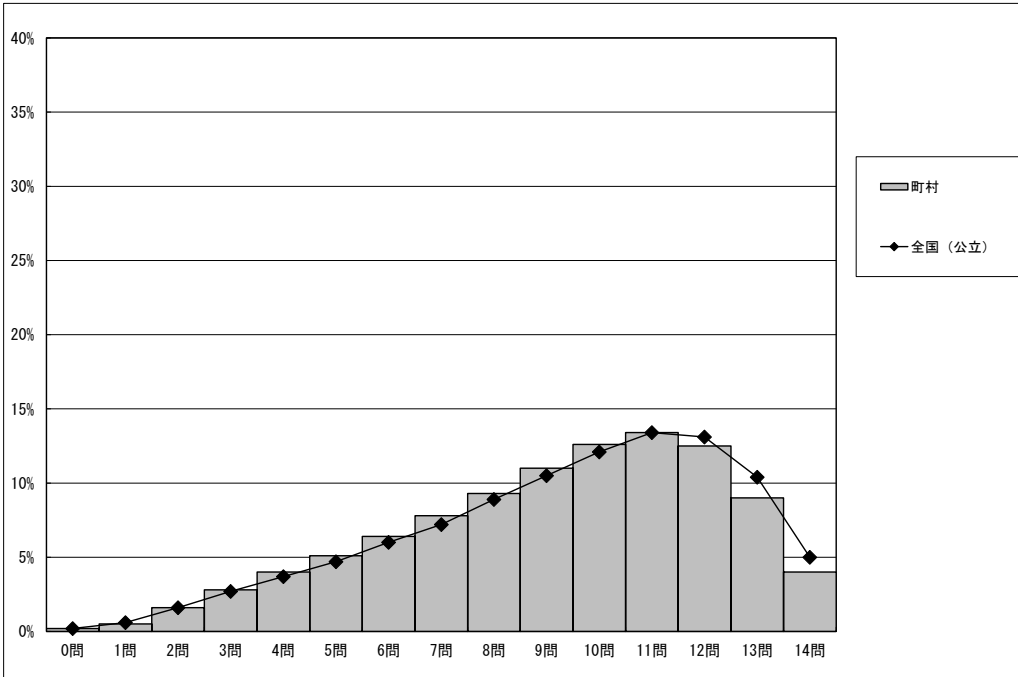
	町村	全国（公立）
△ 第3四分位	12.0問	12.0問
◇ 第2四分位	9.0問	10.0問
▽ 第1四分位	7.0問	7.0問

調査結果概況 [算数]
全国（町村）－児童（市町村立）

・以下の集計値／グラフは、4月18日に実施した調査の結果を、児童を対象として集計した値である。

	児童数	平均正答数	平均正答率 (%)	中央値	標準偏差
町村	87,850	9.1 / 14	65.3	10.0	3.0
全国（公立）	1,028,177	9.3 / 14	66.6	10.0	3.1

正答数分布グラフ（横軸：正答数、縦軸：割合）



正答数集計値			
正答数	児童数	割合 (%)	
	町村	町村	全国（公立）
14問	3,478	4.0	5.0
13問	7,877	9.0	10.4
△ 12問	11,012	12.5	13.1
11問	11,734	13.4	13.4
◇ 10問	11,044	12.6	12.1
9問	9,629	11.0	10.5
8問	8,208	9.3	8.9
▽ 7問	6,817	7.8	7.2
6問	5,601	6.4	6.0
5問	4,464	5.1	4.7
4問	3,495	4.0	3.7
3問	2,489	2.8	2.7
2問	1,384	1.6	1.6
1問	473	0.5	0.6
0問	145	0.2	0.2

※今回の調査での四分位は以下の通りでした。

	町村	全国（公立）
△ 第3四分位	12.0問	12.0問
◇ 第2四分位	10.0問	10.0問
▽ 第1四分位	7.0問	7.0問