

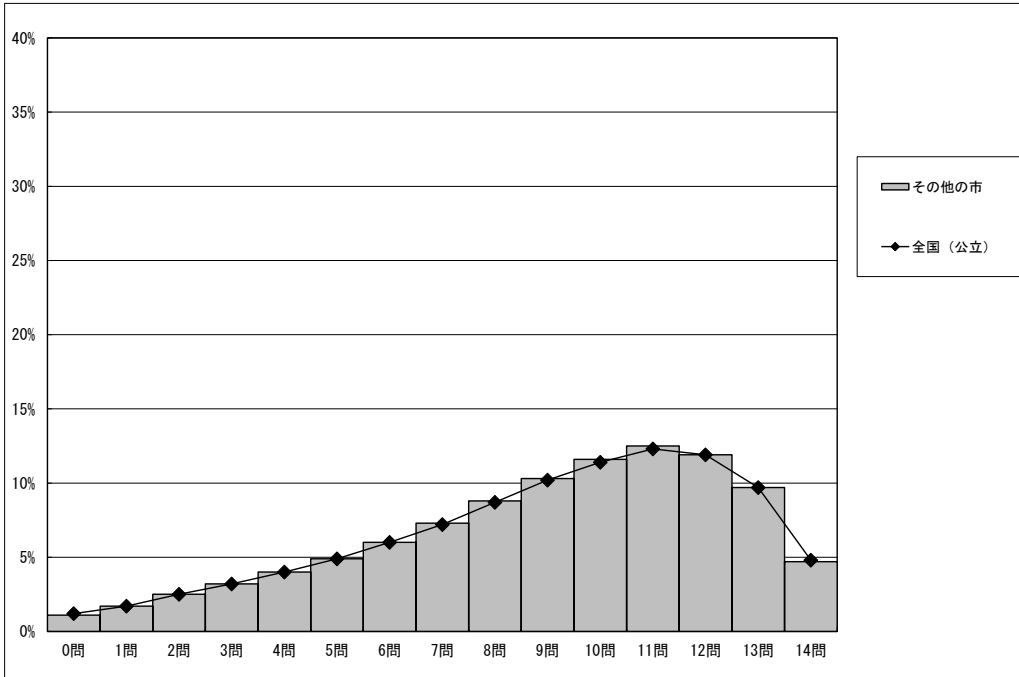
調査結果概況 [国語]

全国（その他の市）－児童（市町村立）

・以下の集計値／グラフは、4月18日に実施した調査の結果を、児童を対象として集計した値である。

	児童数	平均正答数	平均正答率 (%)	中央値	標準偏差
その他の市	423,931	8.9 / 14	63.8	10.0	3.4
全国（公立）	1,028,203	8.9 / 14	63.8	10.0	3.4

正答数分布グラフ（横軸：正答数、縦軸：割合）



正答数集計値			
正答数	児童数	割合 (%)	
		その他の市	全国 (公立)
14問	19,848	4.7	4.8
13問	40,912	9.7	9.7
△ 12問	50,305	11.9	11.9
11問	52,873	12.5	12.3
◇ 10問	49,011	11.6	11.4
9問	43,725	10.3	10.2
8問	37,229	8.8	8.7
▽ 7問	30,850	7.3	7.2
6問	25,544	6.0	6.0
5問	20,952	4.9	4.9
4問	16,932	4.0	4.0
3問	13,616	3.2	3.2
2問	10,411	2.5	2.5
1問	7,118	1.7	1.7
0問	4,605	1.1	1.2

※今回の調査での四分位は以下の通りでした。

	その他の市	全国 (公立)
△ 第3四分位	12.0問	12.0問
◇ 第2四分位	10.0問	10.0問
▽ 第1四分位	7.0問	7.0問

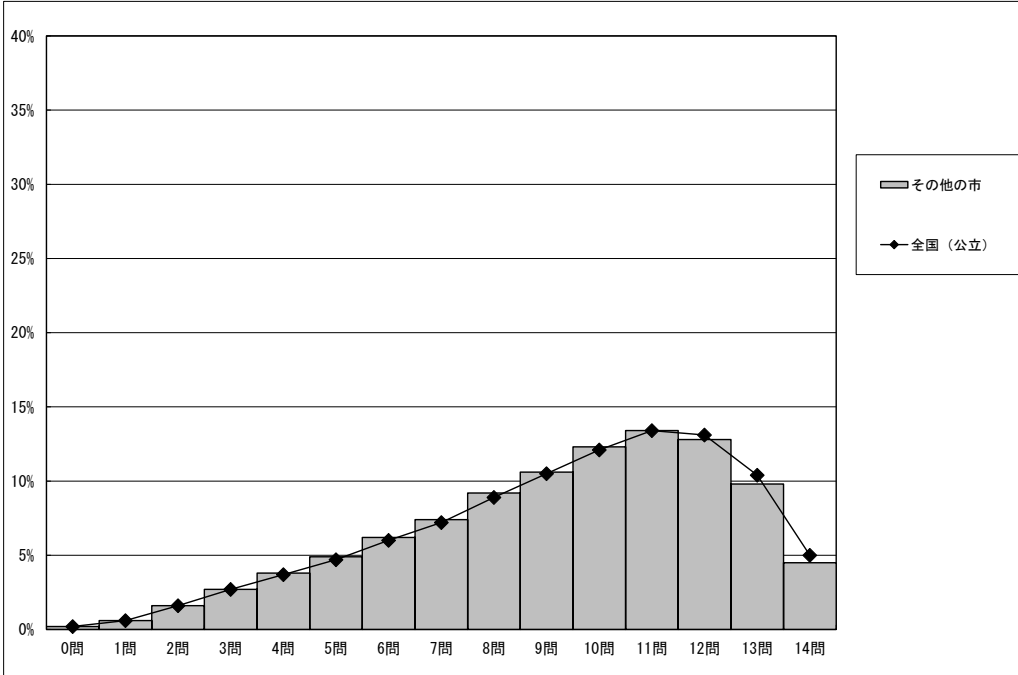
調査結果概況 [算数]

全国（その他の市）－児童（市町村立）

・以下の集計値／グラフは、4月18日に実施した調査の結果を、児童を対象として集計した値である。

	児童数	平均正答数	平均正答率 (%)	中央値	標準偏差
その他の市	423,885	9.2 / 14	66.0	10.0	3.1
全国（公立）	1,028,177	9.3 / 14	66.6	10.0	3.1

正答数分布グラフ（横軸：正答数、縦軸：割合）



正答数集計値			
正答数	児童数	割合 (%)	
		その他の市	全国（公立）
14問	19,019	4.5	5.0
13問	41,335	9.8	10.4
△ 12問	54,435	12.8	13.1
11問	56,682	13.4	13.4
◇ 10問	52,018	12.3	12.1
9問	44,957	10.6	10.5
8問	38,893	9.2	8.9
▽ 7問	31,564	7.4	7.2
6問	26,334	6.2	6.0
5問	20,758	4.9	4.7
4問	16,200	3.8	3.7
3問	11,480	2.7	2.7
2問	6,788	1.6	1.6
1問	2,528	0.6	0.6
0問	894	0.2	0.2

※今回の調査での四分位は以下の通りでした。

	その他の市	全国（公立）
△ 第3四分位	12.0問	12.0問
◇ 第2四分位	10.0問	10.0問
▽ 第1四分位	7.0問	7.0問