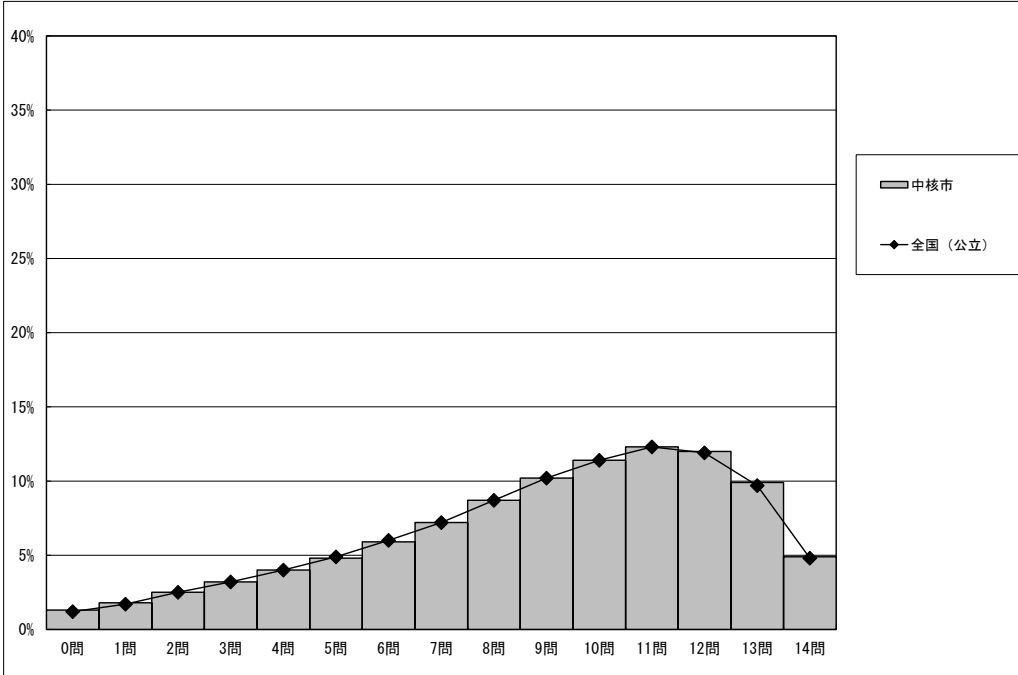


・以下の集計値／グラフは、4月18日に実施した調査の結果を、児童を対象として集計した値である。

	児童数	平均正答数	平均正答率 (%)	中央値	標準偏差
中核市	238,630	8.9 / 14	63.8	10.0	3.4
全国（公立）	1,028,203	8.9 / 14	63.8	10.0	3.4

正答数分布グラフ（横軸：正答数、縦軸：割合）



正答数集計値			
正答数	児童数	割合 (%)	
	中核市	中核市	全国（公立）
14問	11,651	4.9	4.8
13問	23,525	9.9	9.7
△ 12問	28,543	12.0	11.9
11問	29,310	12.3	12.3
◇ 10問	27,086	11.4	11.4
9問	24,360	10.2	10.2
8問	20,755	8.7	8.7
▽ 7問	17,218	7.2	7.2
6問	14,112	5.9	6.0
5問	11,567	4.8	4.9
4問	9,569	4.0	4.0
3問	7,671	3.2	3.2
2問	5,961	2.5	2.5
1問	4,261	1.8	1.7
0問	3,041	1.3	1.2

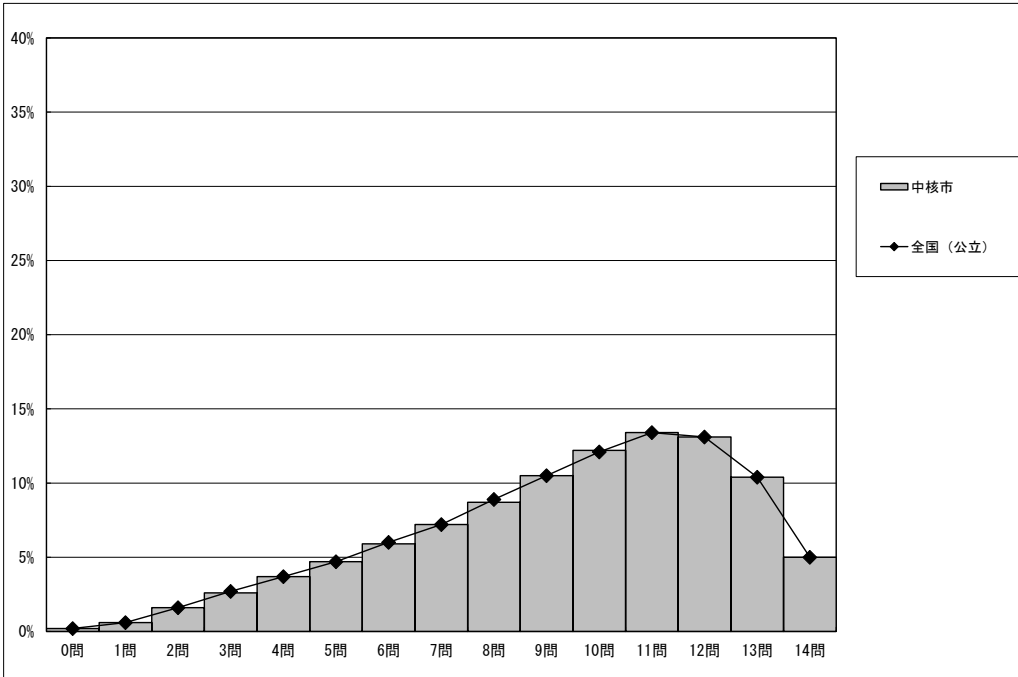
※今回の調査での四分位は以下の通りでした。

	中核市	全国（公立）
△ 第3四分位	12.0問	12.0問
◇ 第2四分位	10.0問	10.0問
▽ 第1四分位	7.0問	7.0問

・以下の集計値／グラフは、4月18日に実施した調査の結果を、児童を対象として集計した値である。

	児童数	平均正答数	平均正答率 (%)	中央値	標準偏差
中核市	238,624	9.3 / 14	66.7	10.0	3.1
全国（公立）	1,028,177	9.3 / 14	66.6	10.0	3.1

正答数分布グラフ（横軸：正答数、縦軸：割合）



正答数集計値			
正答数	児童数	割合 (%)	
	中核市	中核市	全国（公立）
14問	11,964	5.0	5.0
13問	24,898	10.4	10.4
△ 12問	31,373	13.1	13.1
11問	32,053	13.4	13.4
◇ 10問	29,041	12.2	12.1
9問	25,092	10.5	10.5
8問	20,838	8.7	8.9
▽ 7問	17,158	7.2	7.2
6問	14,131	5.9	6.0
5問	11,249	4.7	4.7
4問	8,746	3.7	3.7
3問	6,232	2.6	2.7
2問	3,738	1.6	1.6
1問	1,540	0.6	0.6
0問	571	0.2	0.2

※今回の調査での四分位は以下の通りでした。

	中核市	全国（公立）
△ 第3四分位	12.0問	12.0問
◇ 第2四分位	10.0問	10.0問
▽ 第1四分位	7.0問	7.0問