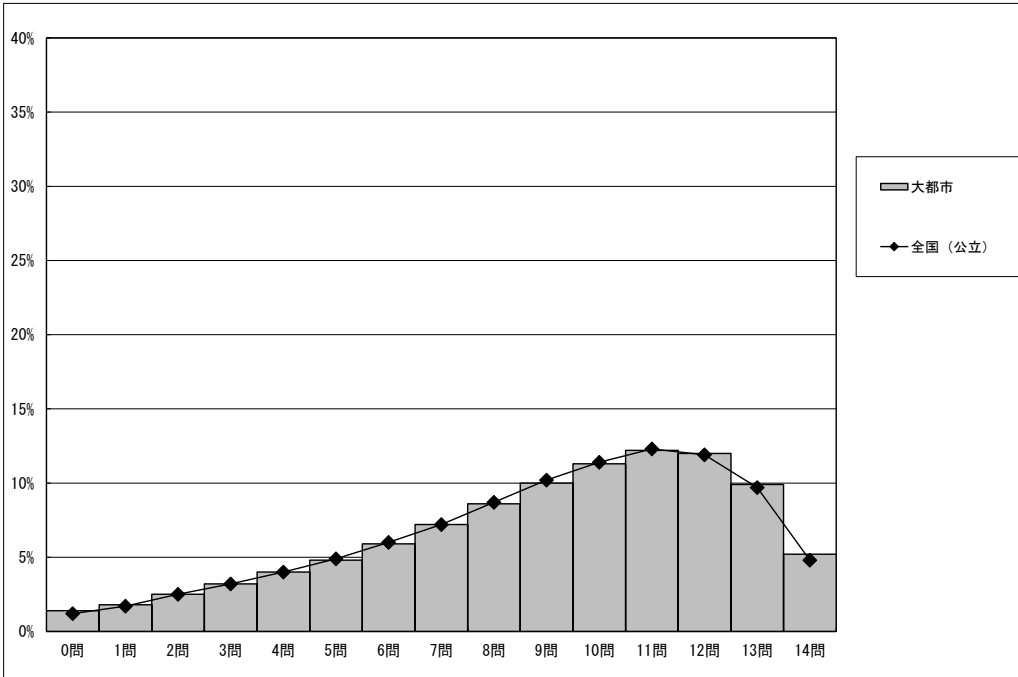


・以下の集計値／グラフは、4月18日に実施した調査の結果を、児童を対象として集計した値である。

	児童数	平均正答数	平均正答率 (%)	中央値	標準偏差
大都市	277,438	8.9 / 14	63.9	10.0	3.5
全国（公立）	1,028,203	8.9 / 14	63.8	10.0	3.4

正答数分布グラフ（横軸：正答数、縦軸：割合）



正答数集計値			
正答数	児童数	割合 (%)	
	大都市	大都市	全国（公立）
14問	14,500	5.2	4.8
13問	27,492	9.9	9.7
△ 12問	33,412	12.0	11.9
11問	33,767	12.2	12.3
◇ 10問	31,416	11.3	11.4
9問	27,837	10.0	10.2
8問	23,854	8.6	8.7
▽ 7問	19,845	7.2	7.2
6問	16,243	5.9	6.0
5問	13,281	4.8	4.9
4問	10,973	4.0	4.0
3問	8,753	3.2	3.2
2問	6,958	2.5	2.5
1問	5,093	1.8	1.7
0問	4,014	1.4	1.2

※今回の調査での四分位は以下の通りでした。

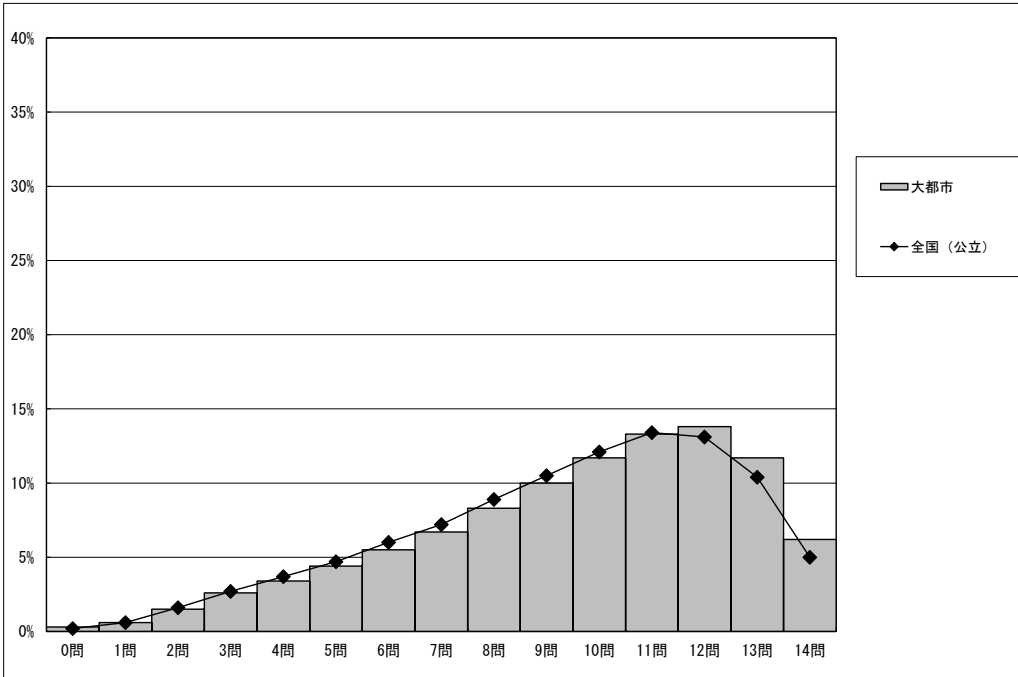
	大都市	全国（公立）
△ 第3四分位	12.0問	12.0問
◇ 第2四分位	10.0問	10.0問
▽ 第1四分位	7.0問	7.0問

調査結果概況 [算数]
全国（大都市）－児童（市町村立）

・以下の集計値／グラフは、4月18日に実施した調査の結果を、児童を対象として集計した値である。

	児童数	平均正答数	平均正答率 (%)	中央値	標準偏差
大都市	277,469	9.5 / 14	67.9	10.0	3.1
全国（公立）	1,028,177	9.3 / 14	66.6	10.0	3.1

正答数分布グラフ（横軸：正答数、縦軸：割合）



正答数集計値			
正答数	児童数	割合 (%)	
	大都市	大都市	全国（公立）
14問	17,218	6.2	5.0
13問	32,409	11.7	10.4
△ 12問	38,152	13.8	13.1
11問	36,877	13.3	13.4
◇ 10問	32,423	11.7	12.1
9問	27,756	10.0	10.5
8問	23,121	8.3	8.9
▽ 7問	18,729	6.7	7.2
6問	15,143	5.5	6.0
5問	12,206	4.4	4.7
4問	9,442	3.4	3.7
3問	7,223	2.6	2.7
2問	4,119	1.5	1.6
1問	1,794	0.6	0.6
0問	857	0.3	0.2

※今回の調査での四分位は以下の通りでした。

	大都市	全国（公立）
△ 第3四分位	12.0問	12.0問
◇ 第2四分位	10.0問	10.0問
▽ 第1四分位	7.0問	7.0問