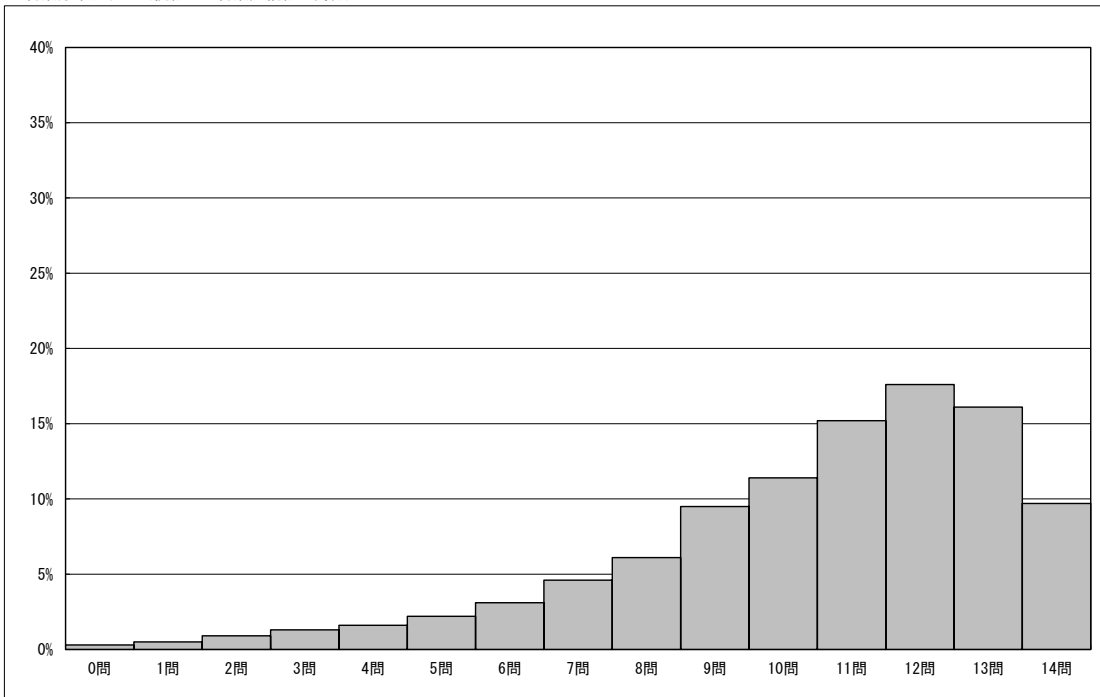


・以下の集計値／グラフは、4月18日に実施した調査の結果を、児童を対象として集計した値である。

児童数	平均正答数	平均正答率 (%)	中央値	標準偏差
6,026	10.5 / 14	74.7	11.0	2.8

正答数分布グラフ（横軸：正答数，縦軸：割合）



正答数集計値		
正答数	児童数	割合 (%)
14問	583	9.7
13問	968	16.1
12問	1,062	17.6
11問	918	15.2
10問	685	11.4
9問	575	9.5
8問	365	6.1
7問	275	4.6
6問	188	3.1
5問	131	2.2
4問	94	1.6
3問	80	1.3
2問	55	0.9
1問	30	0.5
0問	17	0.3

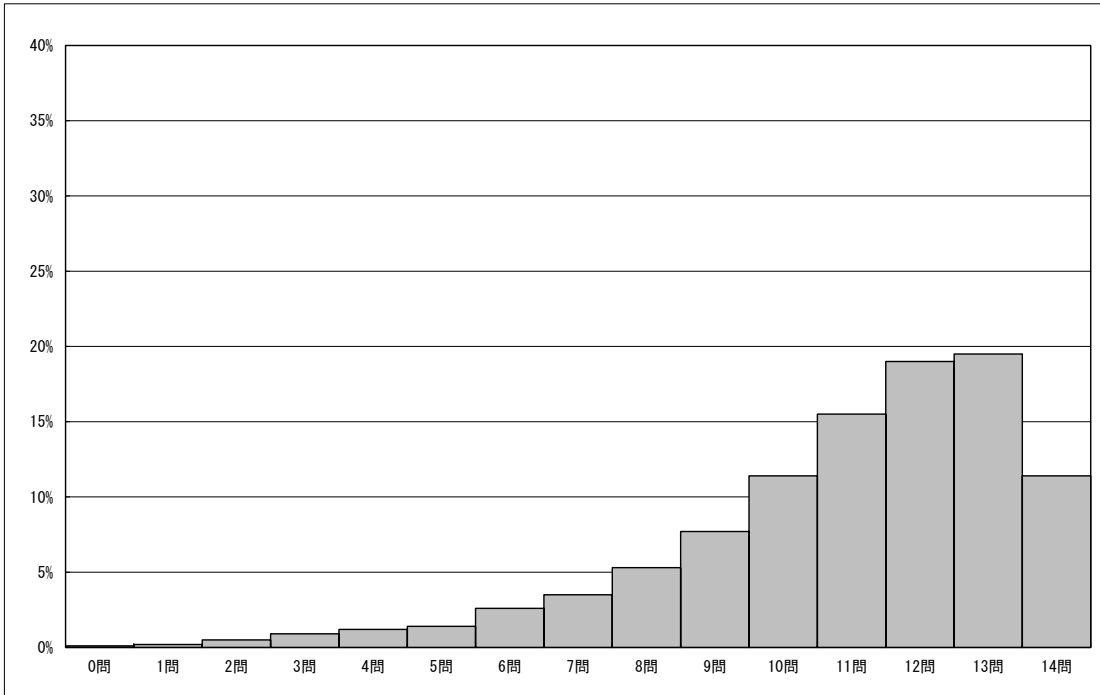
※今回の調査での四分位は以下の通りでした。

	全国
△ 第3四分位	13.0問
◇ 第2四分位	11.0問
▽ 第1四分位	9.0問

・以下の集計値／グラフは、4月18日に実施した調査の結果を、児童を対象として集計した値である。

児童数	平均正答数	平均正答率 (%)	中央値	標準偏差
6,030	10.9 / 14	78.0	11.0	2.5

正答数分布グラフ（横軸：正答数，縦軸：割合）



正答数集計値		
正答数	児童数	割合 (%)
14問	686	11.4
13問	1,178	19.5
12問	1,144	19.0
11問	932	15.5
10問	685	11.4
9問	462	7.7
8問	319	5.3
7問	213	3.5
6問	158	2.6
5問	83	1.4
4問	71	1.2
3問	52	0.9
2問	30	0.5
1問	12	0.2
0問	5	0.1

※今回の調査での四分位は以下の通りでした。

	全国
△ 第3四分位	13.0問
◇ 第2四分位	11.0問
▽ 第1四分位	10.0問