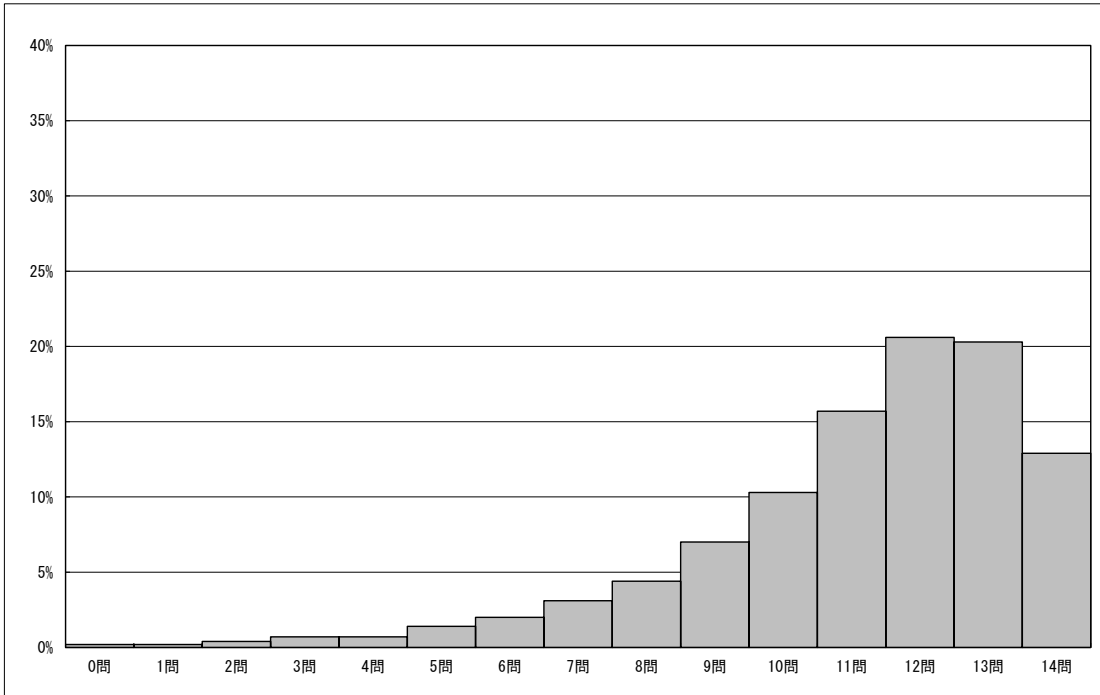


・以下の集計値／グラフは、4月18日に実施した調査の結果を、児童を対象として集計した値である。

児童数	平均正答数	平均正答率 (%)	中央値	標準偏差
6,273	11.1 / 14	79.5	12.0	2.4

正答数分布グラフ（横軸：正答数，縦軸：割合）



正答数集計値		
正答数	児童数	割合 (%)
14問	812	12.9
13問	1,276	20.3
12問	1,291	20.6
11問	982	15.7
10問	649	10.3
9問	441	7.0
8問	276	4.4
7問	197	3.1
6問	127	2.0
5問	86	1.4
4問	45	0.7
3問	41	0.7
2問	25	0.4
1問	13	0.2
0問	12	0.2

△  
◇  
▽

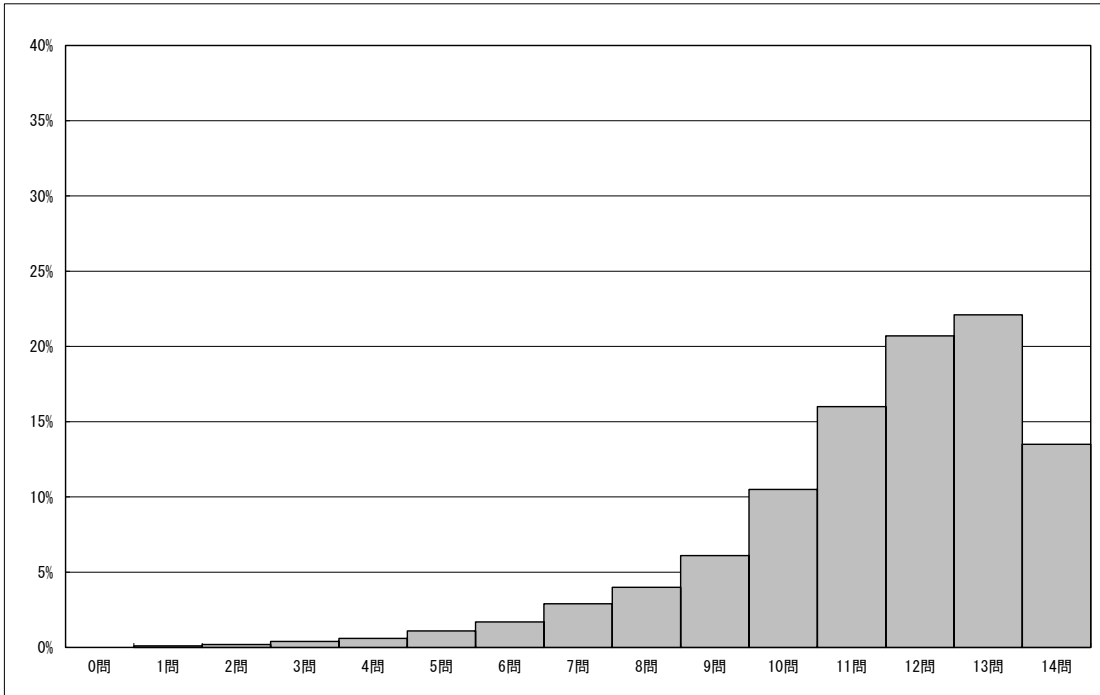
※今回の調査での四分位は以下の通りでした。

	全国
△ 第3四分位	13.0問
◇ 第2四分位	12.0問
▽ 第1四分位	10.0問

・以下の集計値／グラフは、4月18日に実施した調査の結果を、児童を対象として集計した値である。

児童数	平均正答数	平均正答率 (%)	中央値	標準偏差
6,272	11.3 / 14	80.9	12.0	2.3

正答数分布グラフ（横軸：正答数，縦軸：割合）



正答数集計値		
正答数	児童数	割合 (%)
14問	847	13.5
13問	1,385	22.1
12問	1,301	20.7
11問	1,004	16.0
10問	658	10.5
9問	384	6.1
8問	252	4.0
7問	179	2.9
6問	104	1.7
5問	72	1.1
4問	40	0.6
3問	24	0.4
2問	13	0.2
1問	7	0.1
0問	2	0.0

△  
◇  
▽

※今回の調査での四分位は以下の通りでした。

	全国
△ 第3四分位	13.0問
◇ 第2四分位	12.0問
▽ 第1四分位	10.0問