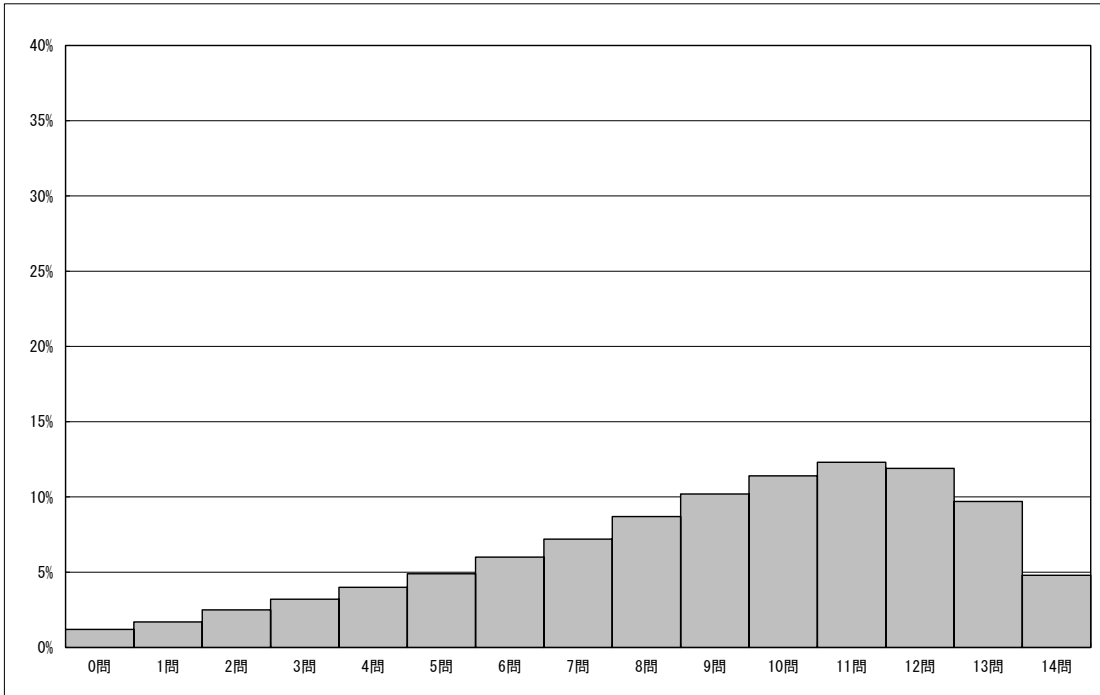


・以下の集計値／グラフは、4月18日に実施した調査の結果を、児童を対象として集計した値である。

| 児童数 | 平均正答数 | 平均正答率 (%) | 中央値 | 標準偏差 |
|-----------|----------|-----------|------|------|
| 1,028,203 | 8.9 / 14 | 63.8 | 10.0 | 3.4 |

正答数分布グラフ（横軸：正答数，縦軸：割合）



| 正答数集計値 | | |
|--------|---------|--------|
| 正答数 | 児童数 | 割合 (%) |
| 14問 | 49,845 | 4.8 |
| 13問 | 100,078 | 9.7 |
| △ 12問 | 122,715 | 11.9 |
| 11問 | 126,941 | 12.3 |
| ◇ 10問 | 117,702 | 11.4 |
| 9問 | 105,197 | 10.2 |
| 8問 | 89,729 | 8.7 |
| ▽ 7問 | 74,514 | 7.2 |
| 6問 | 61,390 | 6.0 |
| 5問 | 50,296 | 4.9 |
| 4問 | 41,073 | 4.0 |
| 3問 | 33,001 | 3.2 |
| 2問 | 25,533 | 2.5 |
| 1問 | 17,822 | 1.7 |
| 0問 | 12,367 | 1.2 |

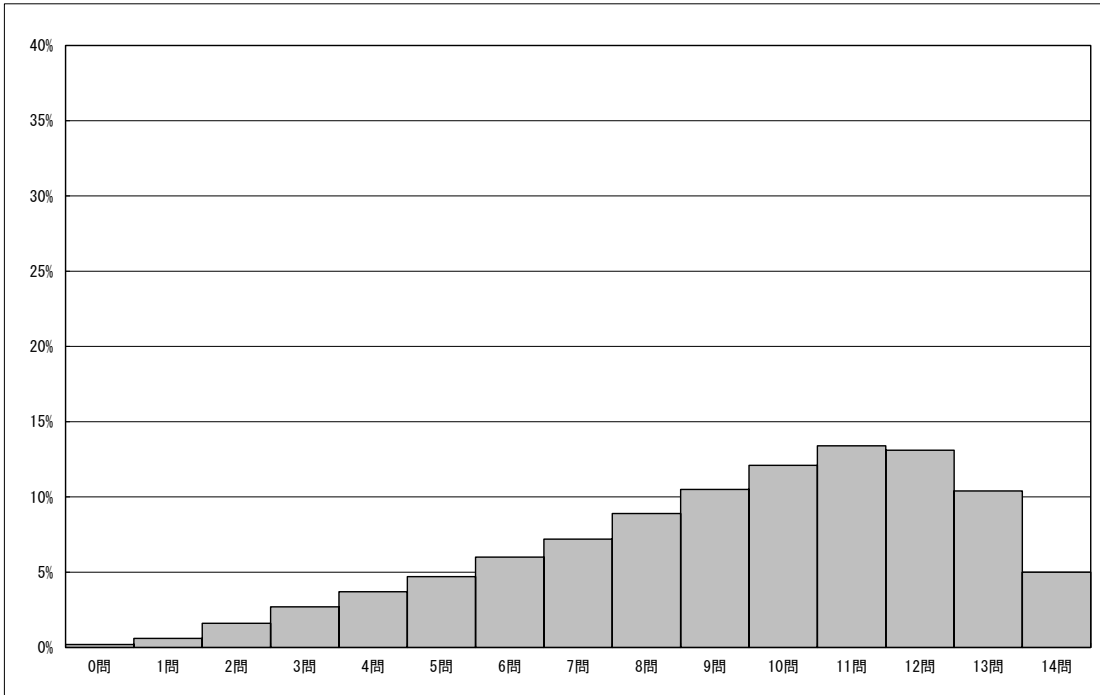
※今回の調査での四分位は以下の通りでした。

| | 全国 |
|---------|-------|
| △ 第3四分位 | 12.0問 |
| ◇ 第2四分位 | 10.0問 |
| ▽ 第1四分位 | 7.0問 |

・以下の集計値／グラフは、4月18日に実施した調査の結果を、児童を対象として集計した値である。

| 児童数 | 平均正答数 | 平均正答率 (%) | 中央値 | 標準偏差 |
|-----------|----------|-----------|------|------|
| 1,028,177 | 9.3 / 14 | 66.6 | 10.0 | 3.1 |

正答数分布グラフ（横軸：正答数，縦軸：割合）



| 正答数集計値 | | |
|--------|---------|--------|
| 正答数 | 児童数 | 割合 (%) |
| 14問 | 51,689 | 5.0 |
| 13問 | 106,527 | 10.4 |
| △ 12問 | 134,995 | 13.1 |
| 11問 | 137,369 | 13.4 |
| ◇ 10問 | 124,552 | 12.1 |
| 9問 | 107,464 | 10.5 |
| 8問 | 91,088 | 8.9 |
| ▽ 7問 | 74,302 | 7.2 |
| 6問 | 61,234 | 6.0 |
| 5問 | 48,703 | 4.7 |
| 4問 | 37,918 | 3.7 |
| 3問 | 27,453 | 2.7 |
| 2問 | 16,063 | 1.6 |
| 1問 | 6,345 | 0.6 |
| 0問 | 2,475 | 0.2 |

※今回の調査での四分位は以下の通りでした。

| | 全国 |
|---------|-------|
| △ 第3四分位 | 12.0問 |
| ◇ 第2四分位 | 10.0問 |
| ▽ 第1四分位 | 7.0問 |