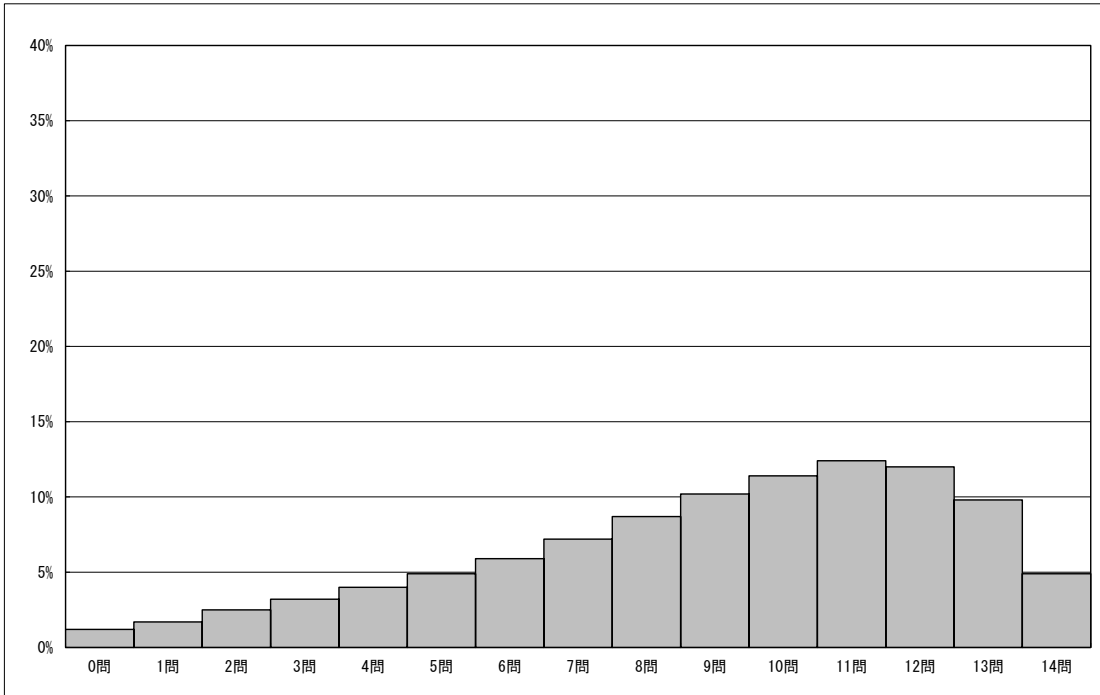


調査結果概況 [国語]
全国一児童（国・公・私立）

以下の集計値／グラフは、4月18日に実施した調査の結果を、児童を対象として集計した値である。

児童数	平均正答数	平均正答率 (%)	中央値	標準偏差
1,040,502	9.0 / 14	64.0	10.0	3.4

正答数分布グラフ（横軸：正答数、縦軸：割合）



正答数集計値		
正答数	児童数	割合 (%)
14問	51,240	4.9
13問	102,322	9.8
△ 12問	125,068	12.0
11問	128,841	12.4
◇ 10問	119,036	11.4
9問	106,213	10.2
8問	90,370	8.7
▽ 7問	74,986	7.2
6問	61,705	5.9
5問	50,513	4.9
4問	41,212	4.0
3問	33,122	3.2
2問	25,613	2.5
1問	17,865	1.7
0問	12,396	1.2

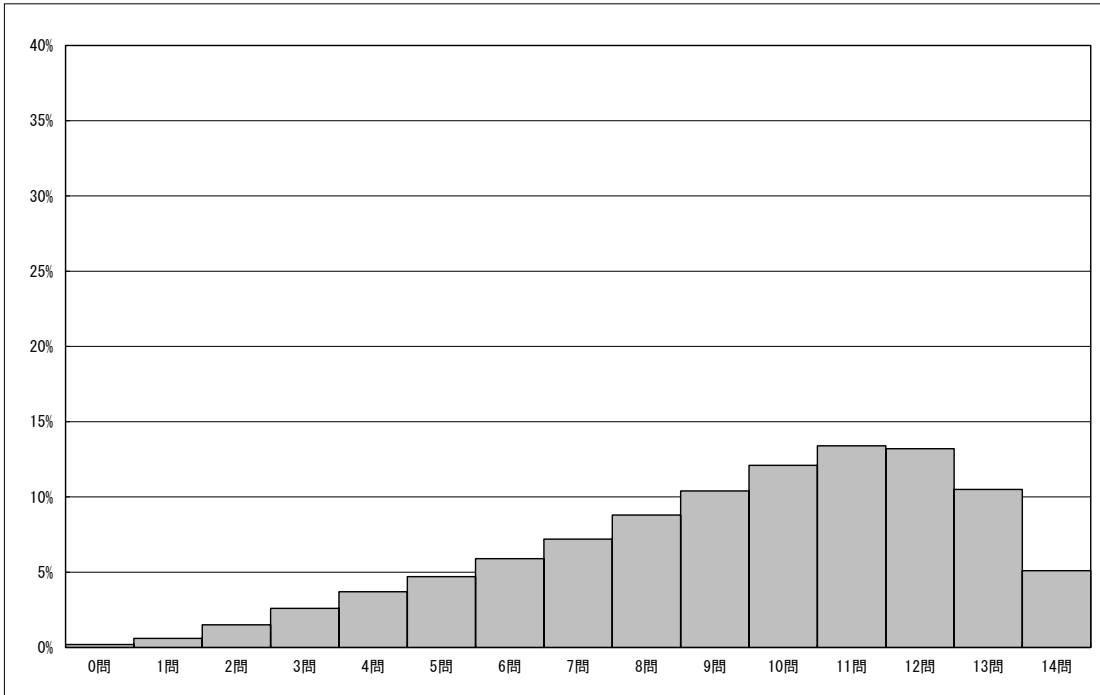
※今回の調査での四分位は以下の通りでした。

	全国
△ 第3四分位	12.0問
◇ 第2四分位	10.0問
▽ 第1四分位	7.0問

以下の集計値／グラフは、4月18日に実施した調査の結果を、児童を対象として集計した値である。

児童数	平均正答数	平均正答率 (%)	中央値	標準偏差
1,040,479	9.3 / 14	66.7	10.0	3.1

正答数分布グラフ（横軸：正答数，縦軸：割合）



正答数集計値		
正答数	児童数	割合 (%)
14問	53,222	5.1
13問	109,090	10.5
△ 12問	137,440	13.2
11問	139,305	13.4
◇ 10問	125,895	12.1
9問	108,310	10.4
8問	91,659	8.8
▽ 7問	74,694	7.2
6問	61,496	5.9
5問	48,858	4.7
4問	38,029	3.7
3問	27,529	2.6
2問	16,106	1.5
1問	6,364	0.6
0問	2,482	0.2

※今回の調査での四分位は以下の通りでした。

	全国
△ 第3四分位	12.0問
◇ 第2四分位	10.0問
▽ 第1四分位	7.0問