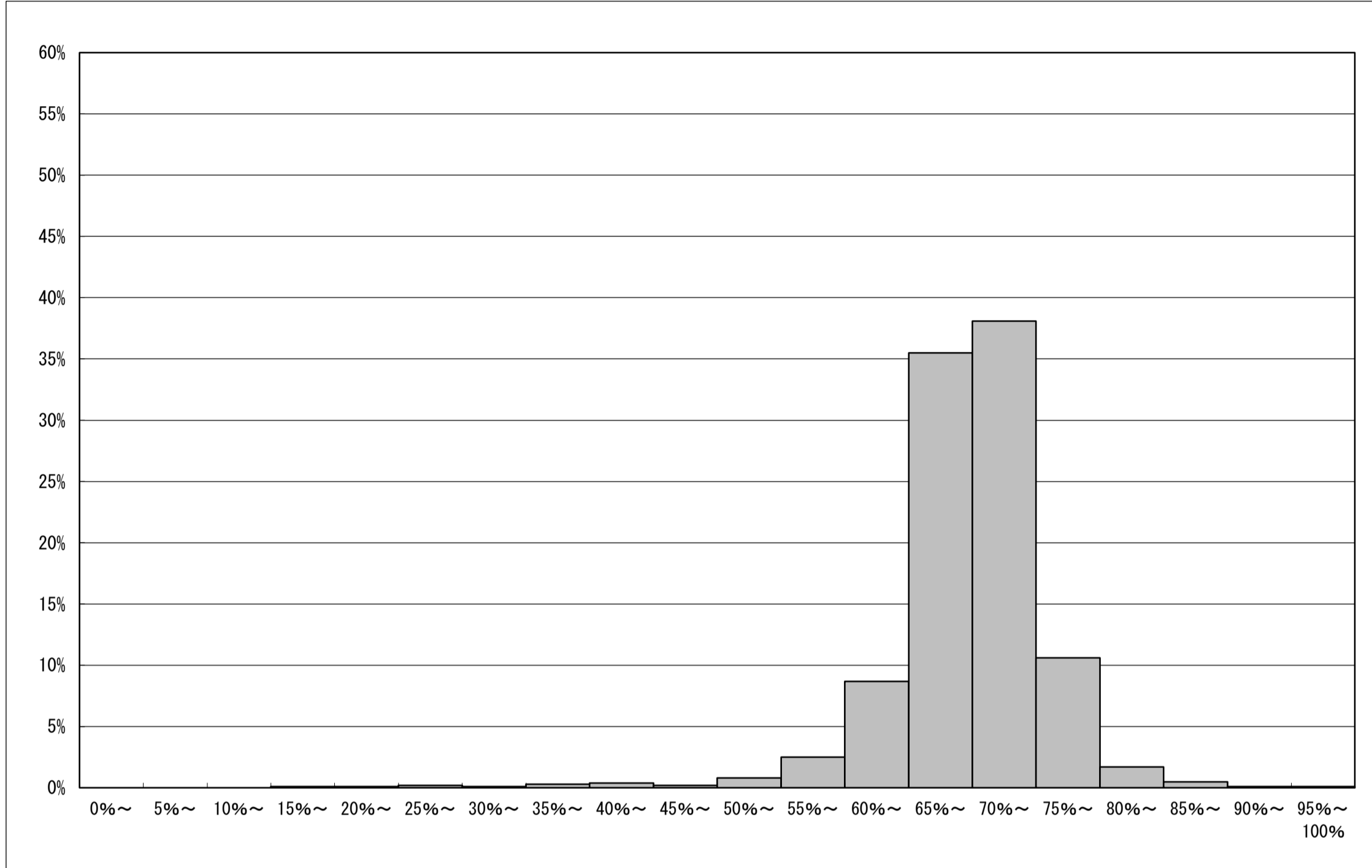


調査結果概況 [国語A：主として知識]
全国一教育委員会

・以下の集計値／グラフは、4月17日に実施した調査の結果を、教育委員会を対象として集計した値である。

教育委員会数	平均正答数	平均正答率 (%)	中央値 (%)	標準偏差
1,785	8.3 / 12	69.6	70.1	6.4

平均正答率分布グラフ (横軸：平均正答率, 縦軸：割合)



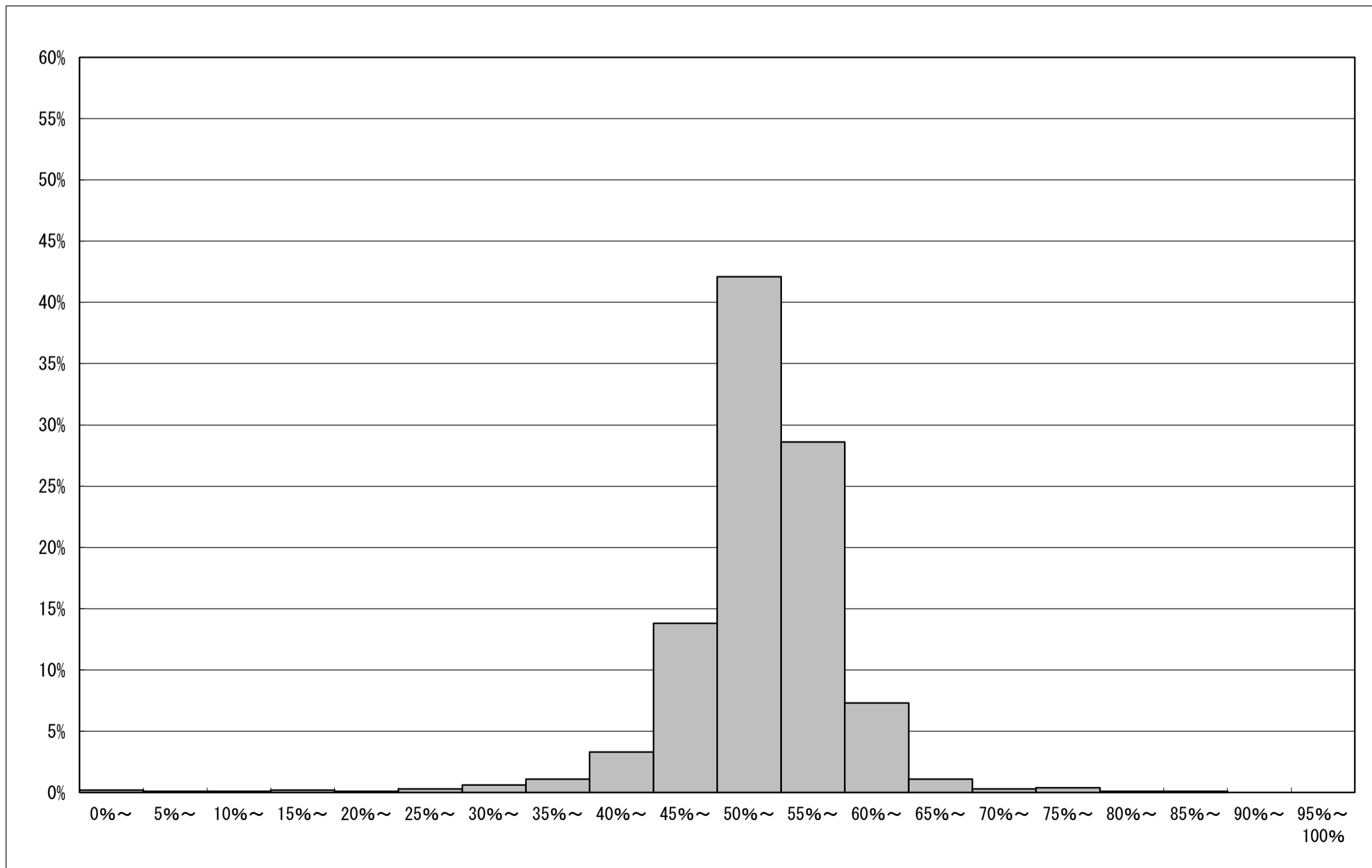
平均正答率集計値 (左：教育委員会数 右：割合(%))		
95%以上100%以下	2	0.1
90%以上95%未満	1	0.1
85%以上90%未満	9	0.5
80%以上85%未満	30	1.7
75%以上80%未満	190	10.6
70%以上75%未満	680	38.1
65%以上70%未満	633	35.5
60%以上65%未満	155	8.7
55%以上60%未満	45	2.5
50%以上55%未満	15	0.8
45%以上50%未満	4	0.2
40%以上45%未満	7	0.4
35%以上40%未満	6	0.3
30%以上35%未満	2	0.1
25%以上30%未満	4	0.2
20%以上25%未満	1	0.1
15%以上20%未満	1	0.1
10%以上15%未満	0	0.0
5%以上10%未満	0	0.0
0%以上5%未満	0	0.0

調査結果概況 [国語B：主として活用]
全国一教育委員会

・以下の集計値／グラフは、4月17日に実施した調査の結果を、教育委員会を対象として集計した値である。

教育委員会数	平均正答数	平均正答率 (%)	中央値 (%)	標準偏差
1,785	4.3 / 8	53.4	53.7	6.8

平均正答率分布グラフ (横軸：平均正答率, 縦軸：割合)



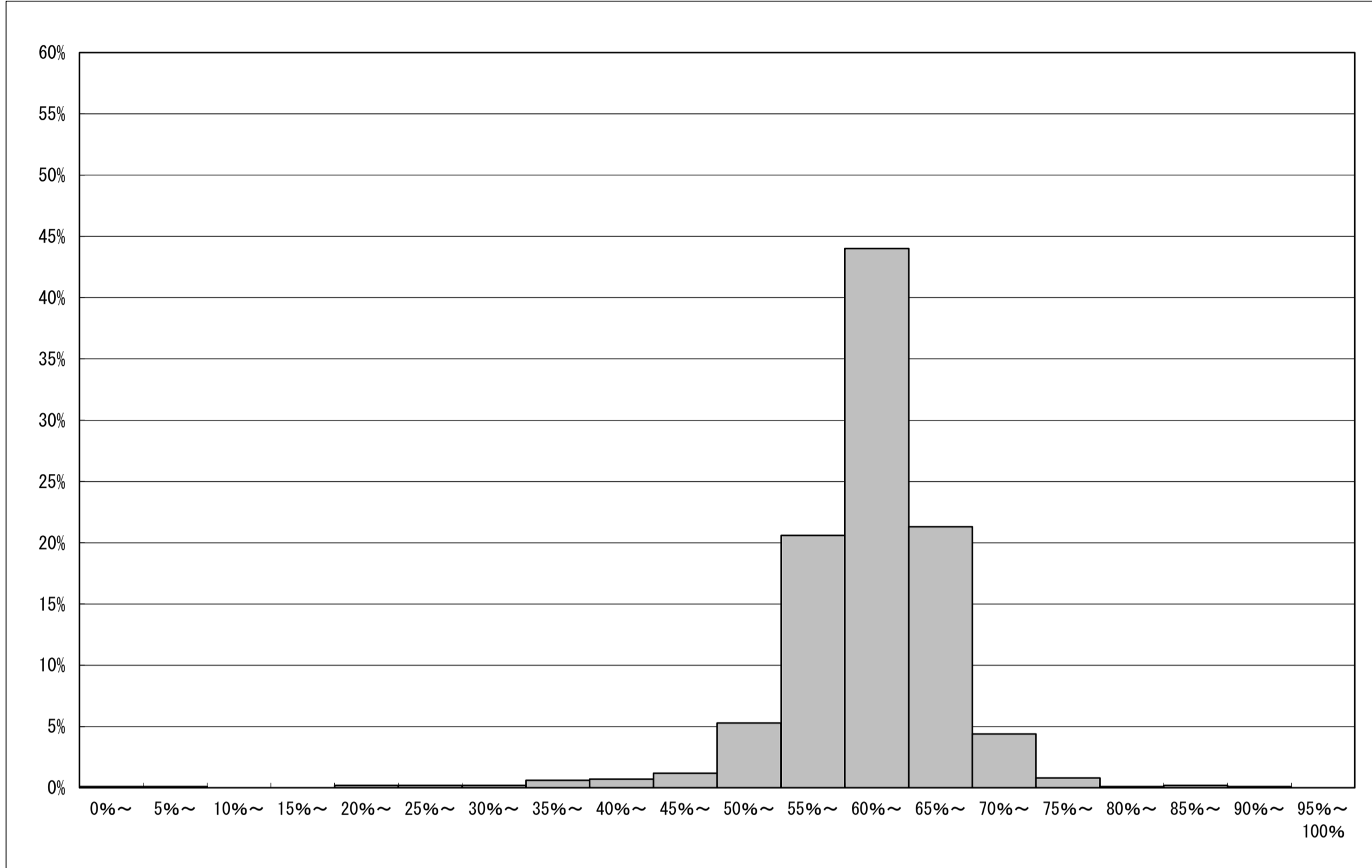
平均正答率集計値 (左：教育委員会数 右：割合(%))		
95%以上100%以下	0	0.0
90%以上95%未満	0	0.0
85%以上90%未満	1	0.1
80%以上85%未満	2	0.1
75%以上80%未満	8	0.4
70%以上75%未満	6	0.3
65%以上70%未満	20	1.1
60%以上65%未満	131	7.3
55%以上60%未満	511	28.6
50%以上55%未満	752	42.1
45%以上50%未満	246	13.8
40%以上45%未満	59	3.3
35%以上40%未満	20	1.1
30%以上35%未満	11	0.6
25%以上30%未満	6	0.3
20%以上25%未満	2	0.1
15%以上20%未満	3	0.2
10%以上15%未満	2	0.1
5%以上10%未満	2	0.1
0%以上5%未満	3	0.2

調査結果概況 [算数A：主として知識]
全国一教育委員会

・以下の集計値／グラフは、4月17日に実施した調査の結果を、教育委員会を対象として集計した値である。

教育委員会数	平均正答数	平均正答率 (%)	中央値 (%)	標準偏差
1,785	8.7 / 14	61.9	62.3	6.5

平均正答率分布グラフ (横軸：平均正答率, 縦軸：割合)



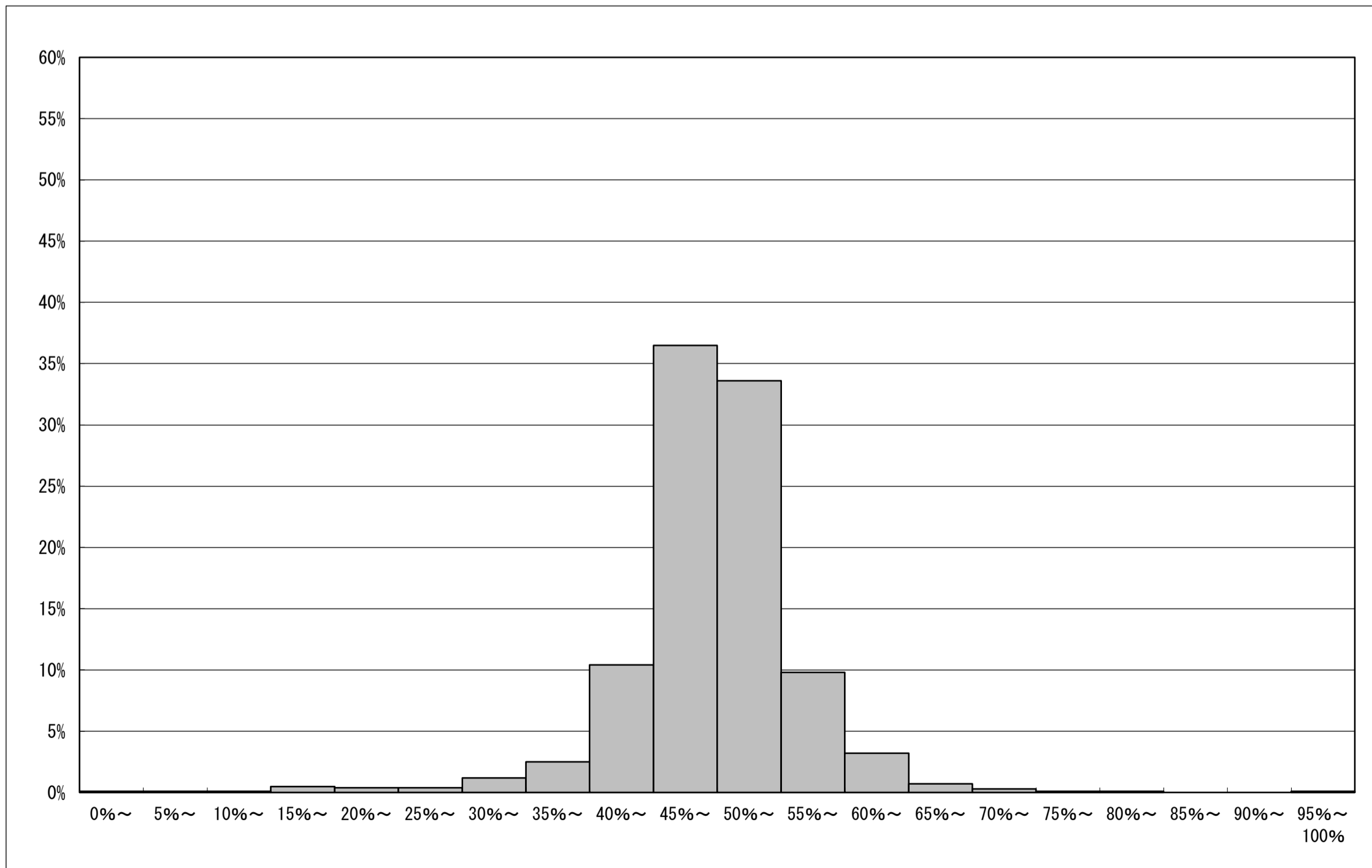
平均正答率集計値 (左：教育委員会数 右：割合 (%))		
95%以上100%以下	0	0.0
90%以上95%未満	2	0.1
85%以上90%未満	4	0.2
80%以上85%未満	2	0.1
75%以上80%未満	14	0.8
70%以上75%未満	79	4.4
65%以上70%未満	380	21.3
60%以上65%未満	786	44.0
55%以上60%未満	367	20.6
50%以上55%未満	95	5.3
45%以上50%未満	21	1.2
40%以上45%未満	12	0.7
35%以上40%未満	10	0.6
30%以上35%未満	3	0.2
25%以上30%未満	4	0.2
20%以上25%未満	4	0.2
15%以上20%未満	0	0.0
10%以上15%未満	0	0.0
5%以上10%未満	1	0.1
0%以上5%未満	1	0.1

調査結果概況 [算数B：主として活用]
全国一教育委員会

・以下の集計値／グラフは、4月17日に実施した調査の結果を、教育委員会を対象として集計した値である。

教育委員会数	平均正答数	平均正答率 (%)	中央値 (%)	標準偏差
1,785	4.9 / 10	49.4	49.7	7.0

平均正答率分布グラフ (横軸：平均正答率, 縦軸：割合)

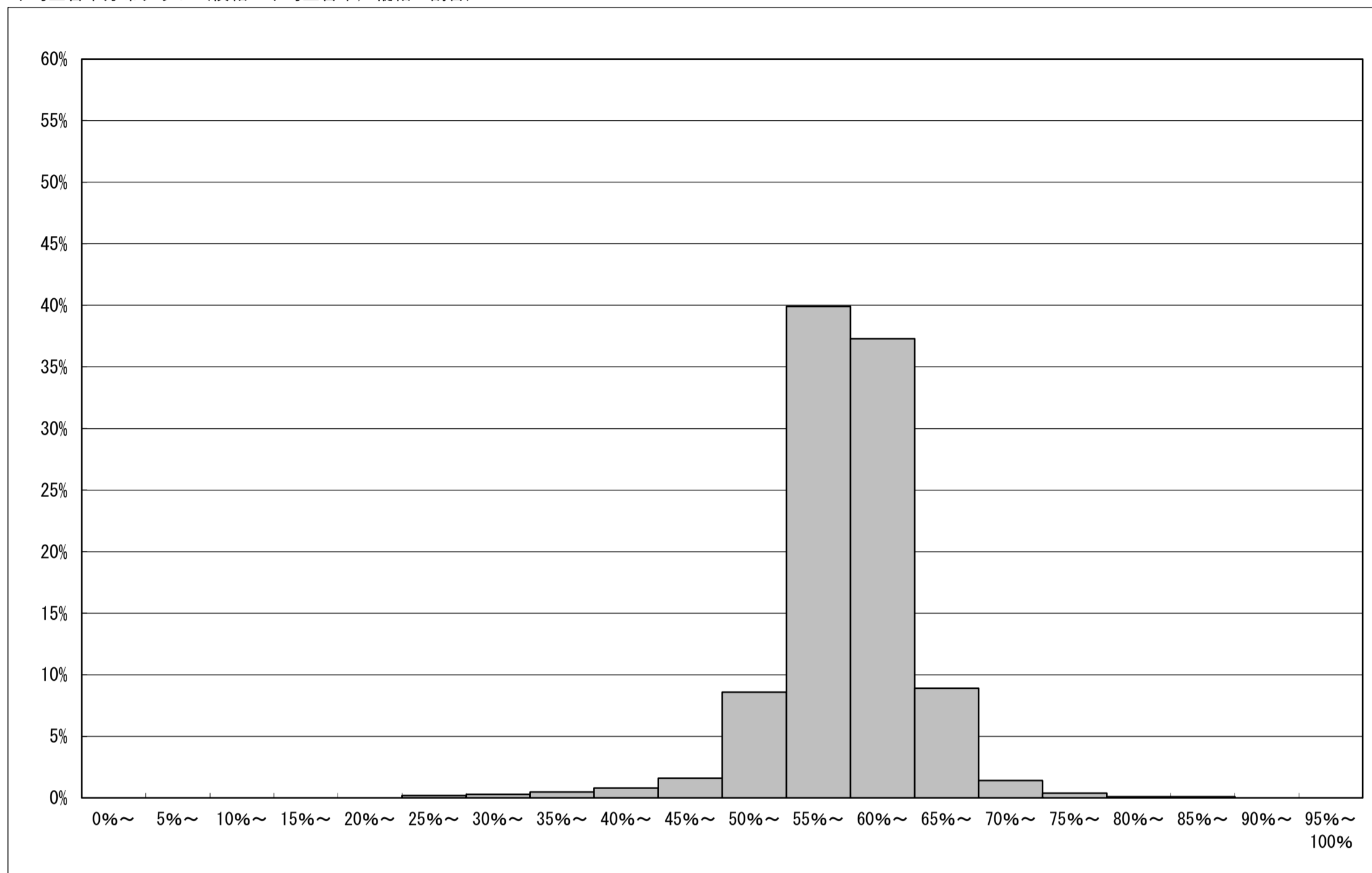


平均正答率集計値 (左：教育委員会数 右：割合 (%))		
95%以上100%以下	1	0.1
90%以上95%未満	0	0.0
85%以上90%未満	0	0.0
80%以上85%未満	1	0.1
75%以上80%未満	2	0.1
70%以上75%未満	5	0.3
65%以上70%未満	12	0.7
60%以上65%未満	58	3.2
55%以上60%未満	175	9.8
50%以上55%未満	600	33.6
45%以上50%未満	651	36.5
40%以上45%未満	186	10.4
35%以上40%未満	44	2.5
30%以上35%未満	21	1.2
25%以上30%未満	8	0.4
20%以上25%未満	7	0.4
15%以上20%未満	9	0.5
10%以上15%未満	2	0.1
5%以上10%未満	1	0.1
0%以上5%未満	2	0.1

・以下の集計値／グラフは、4月17日に実施した調査の結果を、教育委員会を対象として集計した値である。

教育委員会数	平均正答数	平均正答率 (%)	中央値 (%)	標準偏差
1,785	9.5 / 16	59.6	59.8	5.3

平均正答率分布グラフ (横軸：平均正答率, 縦軸：割合)



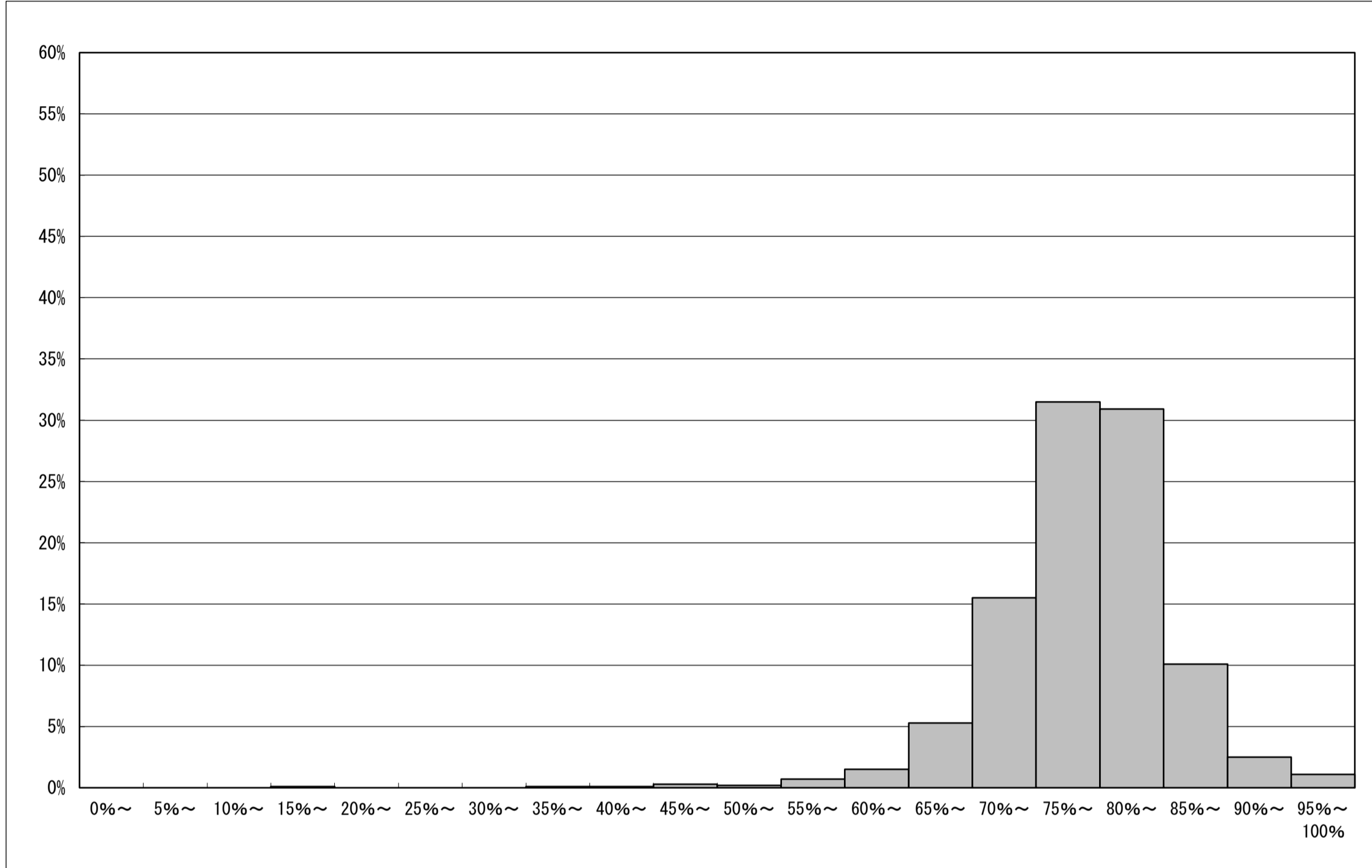
平均正答率集計値 (左：教育委員会数 右：割合 (%))		
95%以上100%以下	0	0.0
90%以上95%未満	0	0.0
85%以上90%未満	1	0.1
80%以上85%未満	2	0.1
75%以上80%未満	8	0.4
70%以上75%未満	25	1.4
65%以上70%未満	158	8.9
60%以上65%未満	665	37.3
55%以上60%未満	712	39.9
50%以上55%未満	154	8.6
45%以上50%未満	29	1.6
40%以上45%未満	14	0.8
35%以上40%未満	9	0.5
30%以上35%未満	5	0.3
25%以上30%未満	3	0.2
20%以上25%未満	0	0.0
15%以上20%未満	0	0.0
10%以上15%未満	0	0.0
5%以上10%未満	0	0.0
0%以上5%未満	0	0.0

調査結果概況 [理科A：主として知識]
全国一教育委員会

・以下の集計値／グラフは、4月17日に実施した調査の結果を、教育委員会を対象として集計した値である。

教育委員会数	平均正答数	平均正答率 (%)	中央値 (%)	標準偏差
1,785	2.4 / 3	78.7	79.2	7.1

平均正答率分布グラフ (横軸：平均正答率, 縦軸：割合)



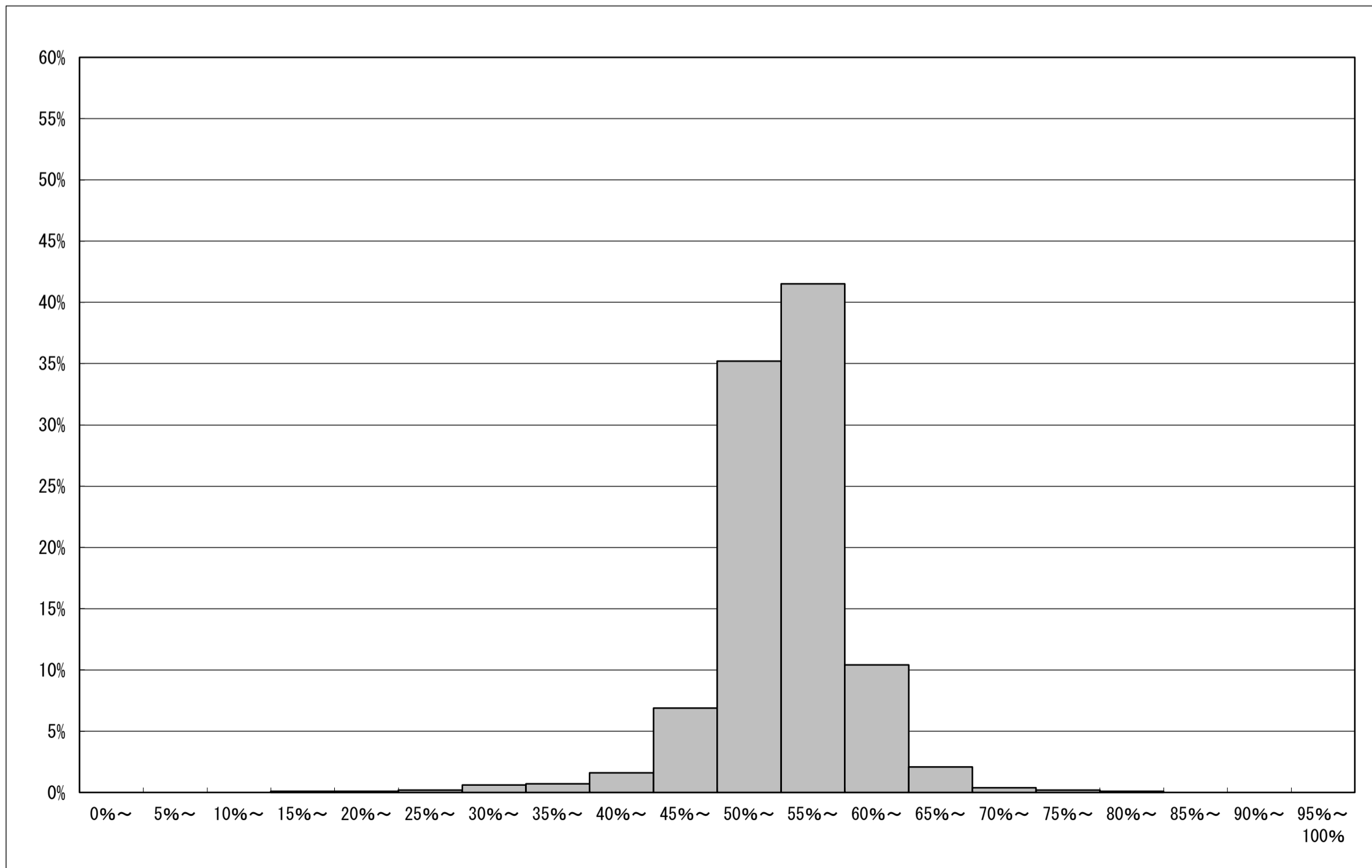
平均正答率集計値 (左：教育委員会数 右：割合 (%))		
95%以上100%以下	20	1.1
90%以上95%未満	45	2.5
85%以上90%未満	181	10.1
80%以上85%未満	551	30.9
75%以上80%未満	563	31.5
70%以上75%未満	277	15.5
65%以上70%未満	95	5.3
60%以上65%未満	26	1.5
55%以上60%未満	13	0.7
50%以上55%未満	4	0.2
45%以上50%未満	6	0.3
40%以上45%未満	2	0.1
35%以上40%未満	1	0.1
30%以上35%未満	0	0.0
25%以上30%未満	0	0.0
20%以上25%未満	0	0.0
15%以上20%未満	1	0.1
10%以上15%未満	0	0.0
5%以上10%未満	0	0.0
0%以上5%未満	0	0.0

調査結果概況 [理科B：主として活用]
全国一教育委員会

・以下の集計値／グラフは、4月17日に実施した調査の結果を、教育委員会を対象として集計した値である。

教育委員会数	平均正答数	平均正答率 (%)	中央値 (%)	標準偏差
1,785	7.2 / 13	55.2	55.4	5.4

平均正答率分布グラフ (横軸：平均正答率, 縦軸：割合)



平均正答率集計値 (左：教育委員会数 右：割合 (%))		
95%以上100%以下	0	0.0
90%以上95%未満	0	0.0
85%以上90%未満	0	0.0
80%以上85%未満	1	0.1
75%以上80%未満	3	0.2
70%以上75%未満	7	0.4
65%以上70%未満	37	2.1
60%以上65%未満	186	10.4
55%以上60%未満	740	41.5
50%以上55%未満	629	35.2
45%以上50%未満	124	6.9
40%以上45%未満	29	1.6
35%以上40%未満	12	0.7
30%以上35%未満	11	0.6
25%以上30%未満	4	0.2
20%以上25%未満	1	0.1
15%以上20%未満	1	0.1
10%以上15%未満	0	0.0
5%以上10%未満	0	0.0
0%以上5%未満	0	0.0