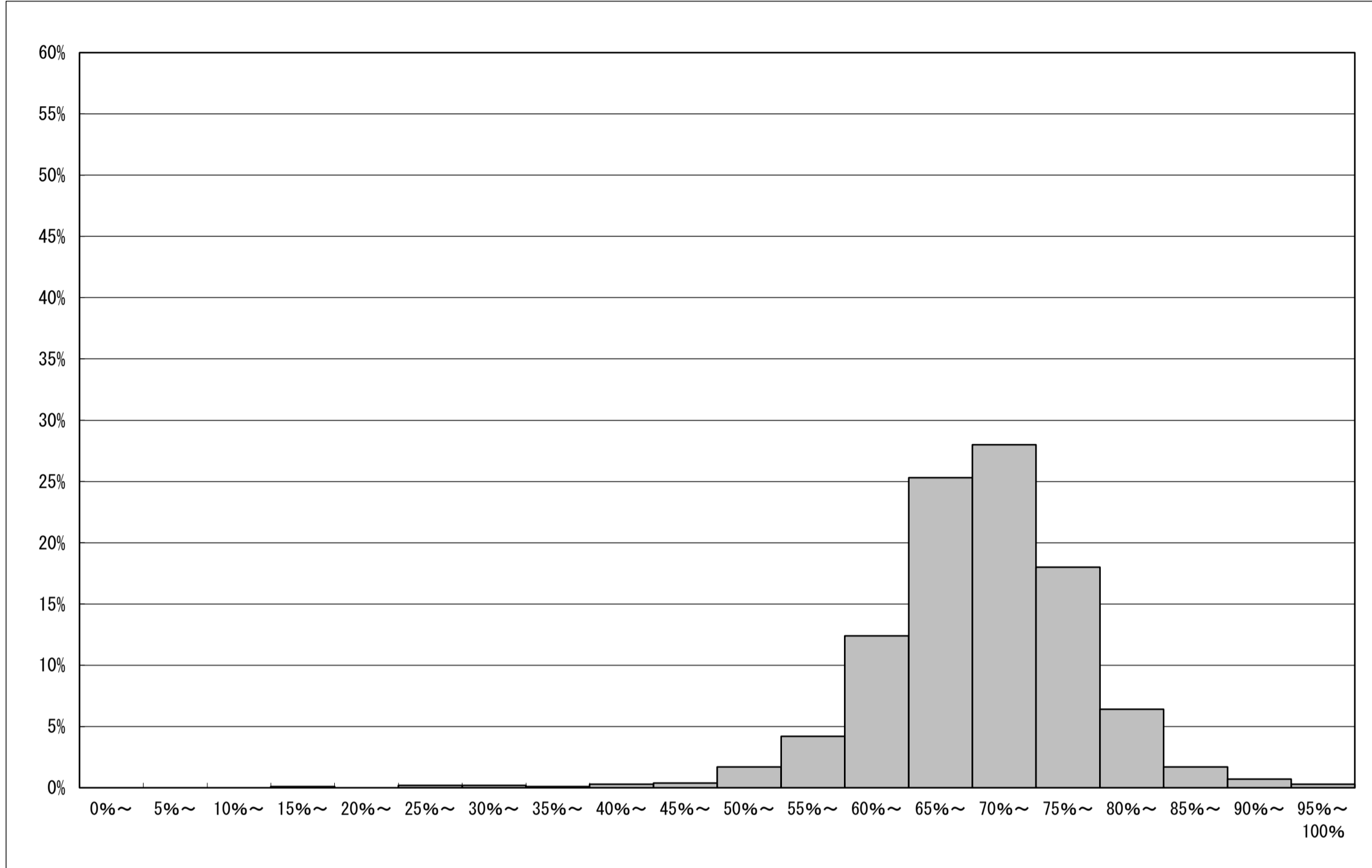


調査結果概況 [国語A：主として知識]
全国一学校（国・公・私立）

・以下の集計値／グラフは、4月17日に実施した調査の結果を、学校を対象として集計した値である。

学校数	平均正答数	平均正答率 (%)	中央値 (%)	標準偏差
19,583	8.5 / 12	70.5	70.8	8.2

平均正答率分布グラフ（横軸：平均正答率，縦軸：割合）



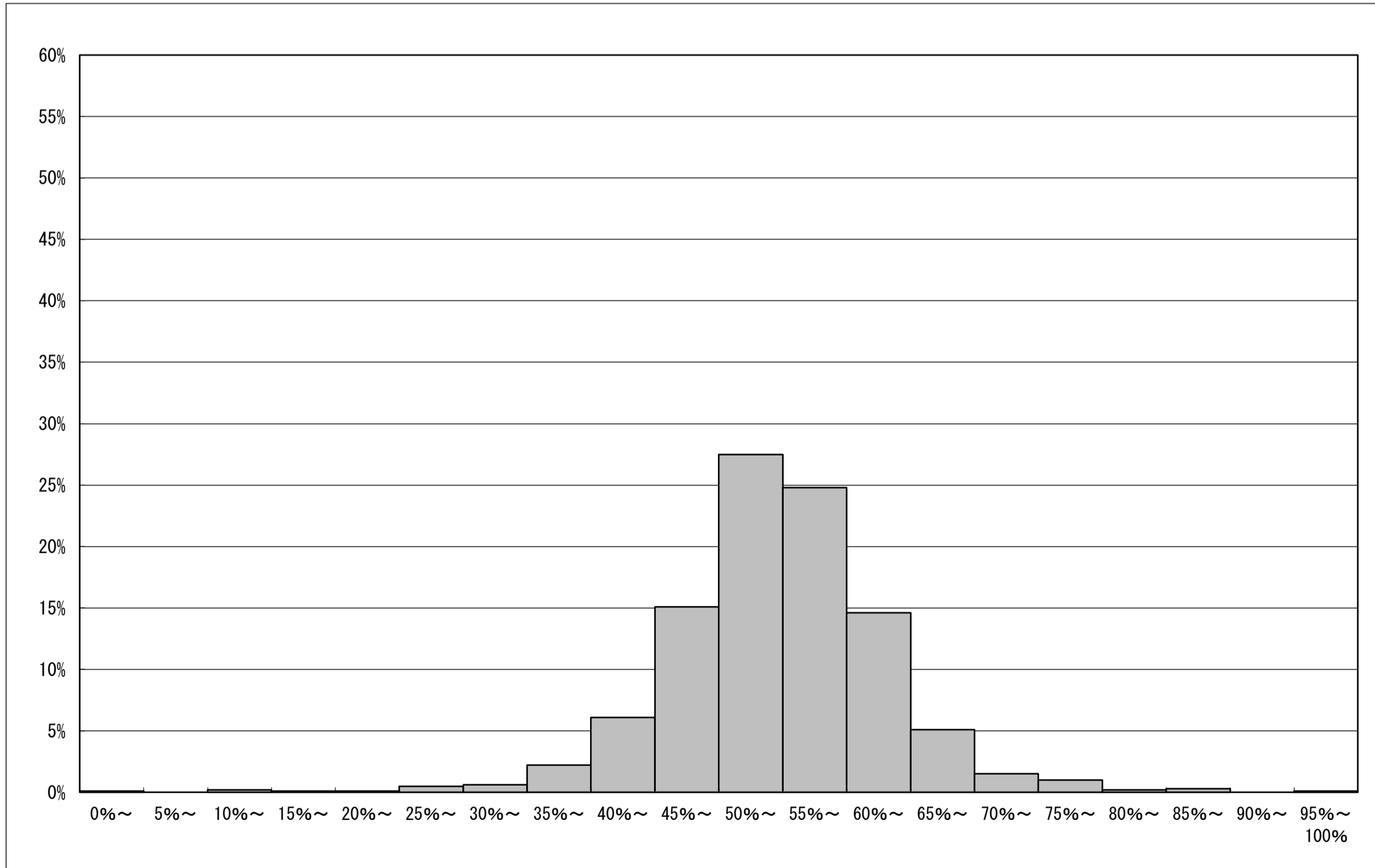
平均正答率集計値 (左：学校数 右：割合(%))		
95%以上100%以下	63	0.3
90%以上95%未満	141	0.7
85%以上90%未満	341	1.7
80%以上85%未満	1,254	6.4
75%以上80%未満	3,532	18.0
70%以上75%未満	5,474	28.0
65%以上70%未満	4,954	25.3
60%以上65%未満	2,425	12.4
55%以上60%未満	830	4.2
50%以上55%未満	326	1.7
45%以上50%未満	71	0.4
40%以上45%未満	54	0.3
35%以上40%未満	23	0.1
30%以上35%未満	34	0.2
25%以上30%未満	37	0.2
20%以上25%未満	4	0.0
15%以上20%未満	13	0.1
10%以上15%未満	0	0.0
5%以上10%未満	4	0.0
0%以上5%未満	3	0.0

調査結果概況 [国語B：主として活用]
全国一学校（国・公・私立）

・以下の集計値／グラフは、4月17日に実施した調査の結果を、学校を対象として集計した値である。

学校数	平均正答数	平均正答率 (%)	中央値 (%)	標準偏差
19,580	4.4 / 8	54.5	54.5	8.6

平均正答率分布グラフ（横軸：平均正答率，縦軸：割合）



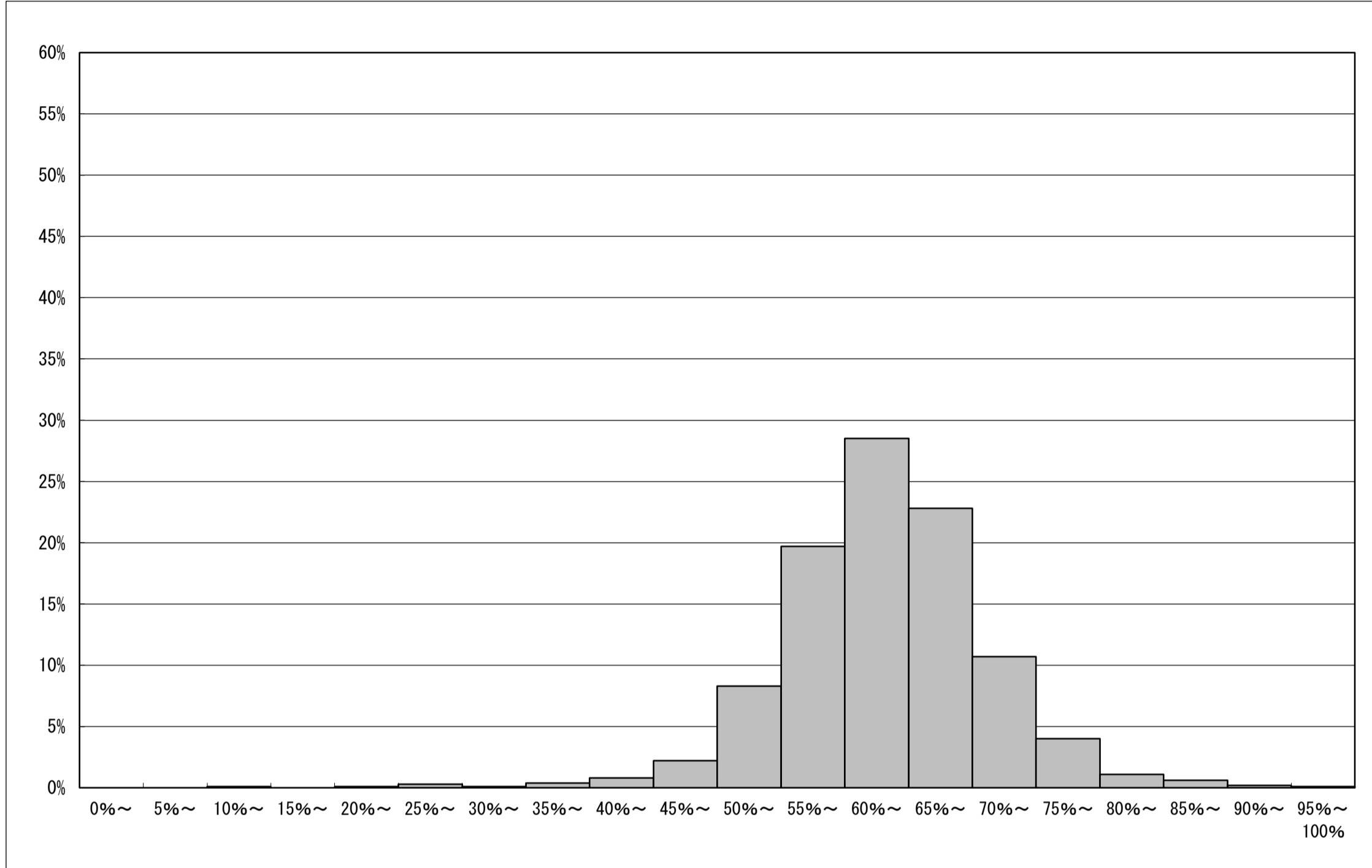
平均正答率集計値 (左：学校数 右：割合(%))		
95%以上100%以下	19	0.1
90%以上95%未満	8	0.0
85%以上90%未満	58	0.3
80%以上85%未満	47	0.2
75%以上80%未満	194	1.0
70%以上75%未満	285	1.5
65%以上70%未満	990	5.1
60%以上65%未満	2,849	14.6
55%以上60%未満	4,864	24.8
50%以上55%未満	5,394	27.5
45%以上50%未満	2,951	15.1
40%以上45%未満	1,203	6.1
35%以上40%未満	425	2.2
30%以上35%未満	114	0.6
25%以上30%未満	92	0.5
20%以上25%未満	10	0.1
15%以上20%未満	23	0.1
10%以上15%未満	30	0.2
5%以上10%未満	1	0.0
0%以上5%未満	23	0.1

調査結果概況 [算数A：主として知識]
 全国一学校（国・公・私立）

・以下の集計値／グラフは、4月17日に実施した調査の結果を、学校を対象として集計した値である。

学校数	平均正答数	平均正答率 (%)	中央値 (%)	標準偏差
19,581	8.8 / 14	63.1	63.2	8.2

平均正答率分布グラフ（横軸：平均正答率，縦軸：割合）



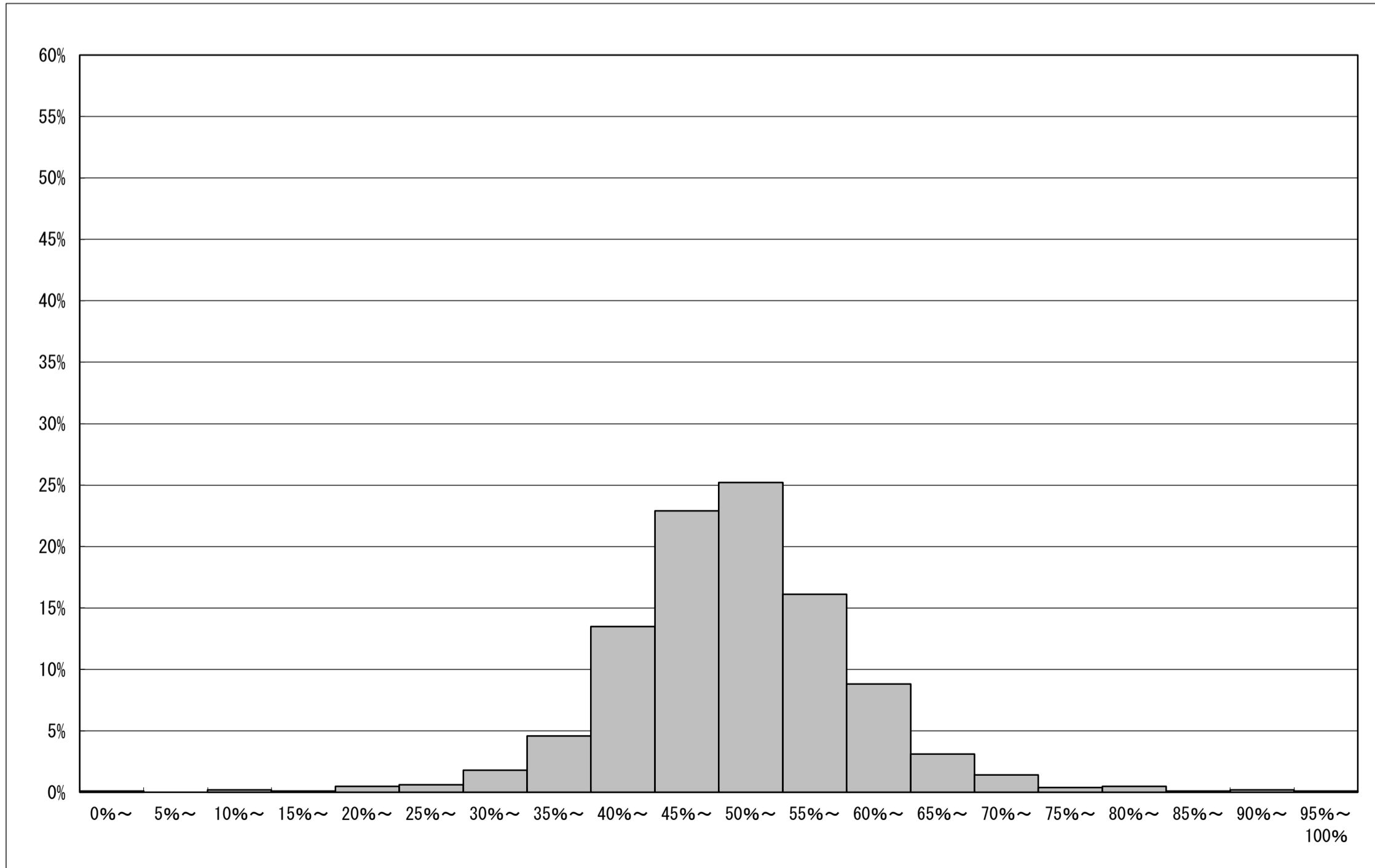
平均正答率集計値 (左：学校数 右：割合(%))		
95%以上100%以下	19	0.1
90%以上95%未満	44	0.2
85%以上90%未満	109	0.6
80%以上85%未満	207	1.1
75%以上80%未満	789	4.0
70%以上75%未満	2,103	10.7
65%以上70%未満	4,468	22.8
60%以上65%未満	5,579	28.5
55%以上60%未満	3,855	19.7
50%以上55%未満	1,619	8.3
45%以上50%未満	429	2.2
40%以上45%未満	157	0.8
35%以上40%未満	79	0.4
30%以上35%未満	24	0.1
25%以上30%未満	54	0.3
20%以上25%未満	22	0.1
15%以上20%未満	4	0.0
10%以上15%未満	11	0.1
5%以上10%未満	5	0.0
0%以上5%未満	4	0.0

調査結果概況 [算数B：主として活用]
 全国一学校（国・公・私立）

・以下の集計値／グラフは、4月17日に実施した調査の結果を、学校を対象として集計した値である。

学校数	平均正答数	平均正答率 (%)	中央値 (%)	標準偏差
19,577	5.1 / 10	51.1	50.9	9.3

平均正答率分布グラフ（横軸：平均正答率，縦軸：割合）

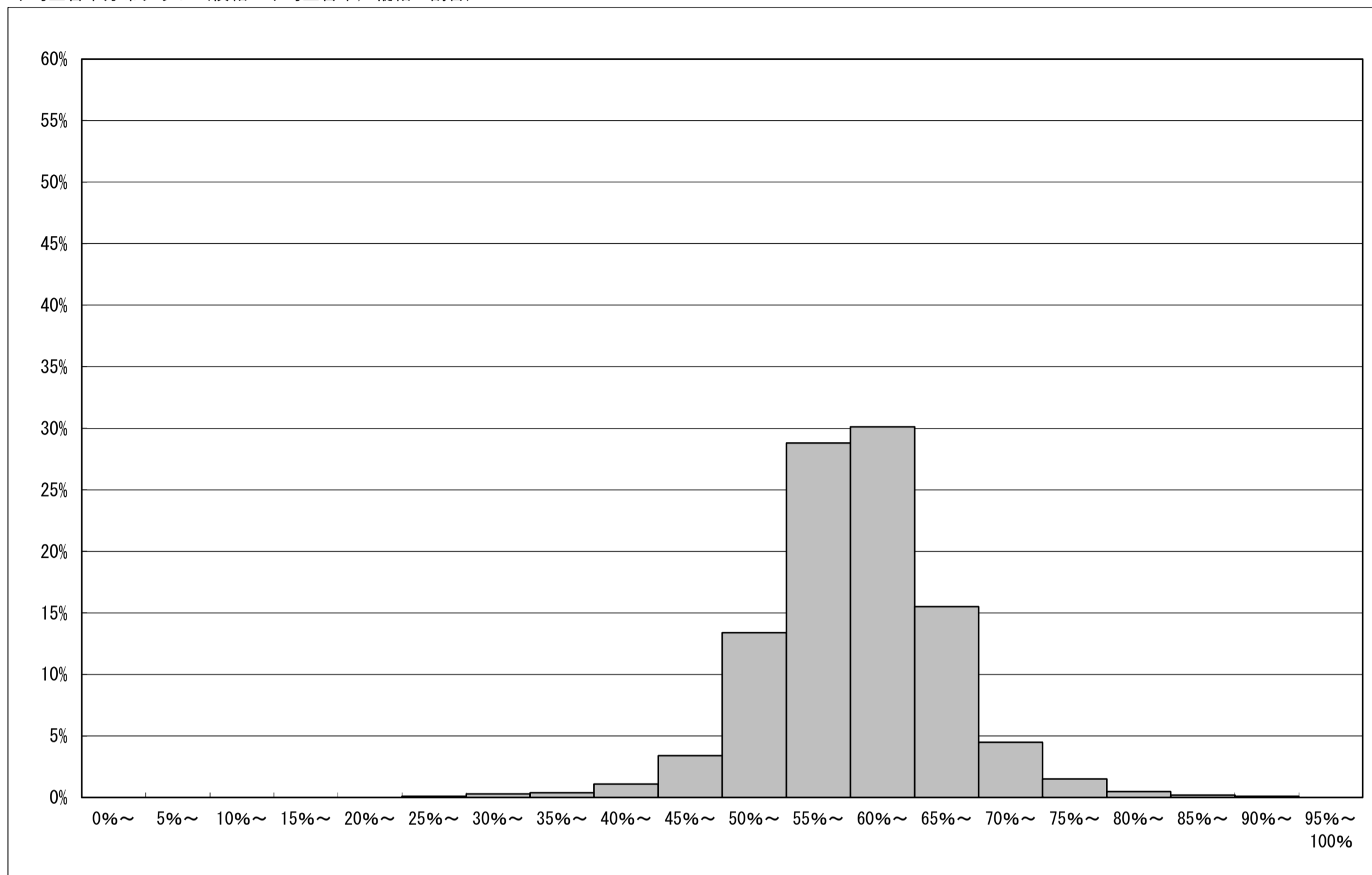


平均正答率集計値 (左：学校数 右：割合(%))		
95%以上100%以下	13	0.1
90%以上95%未満	31	0.2
85%以上90%未満	22	0.1
80%以上85%未満	89	0.5
75%以上80%未満	85	0.4
70%以上75%未満	278	1.4
65%以上70%未満	598	3.1
60%以上65%未満	1,714	8.8
55%以上60%未満	3,147	16.1
50%以上55%未満	4,931	25.2
45%以上50%未満	4,480	22.9
40%以上45%未満	2,646	13.5
35%以上40%未満	900	4.6
30%以上35%未満	349	1.8
25%以上30%未満	108	0.6
20%以上25%未満	89	0.5
15%以上20%未満	27	0.1
10%以上15%未満	41	0.2
5%以上10%未満	8	0.0
0%以上5%未満	21	0.1

・以下の集計値／グラフは、4月17日に実施した調査の結果を、学校を対象として集計した値である。

学校数	平均正答数	平均正答率 (%)	中央値 (%)	標準偏差
19,475	9.7 / 16	60.3	60.4	7.1

平均正答率分布グラフ (横軸：平均正答率, 縦軸：割合)



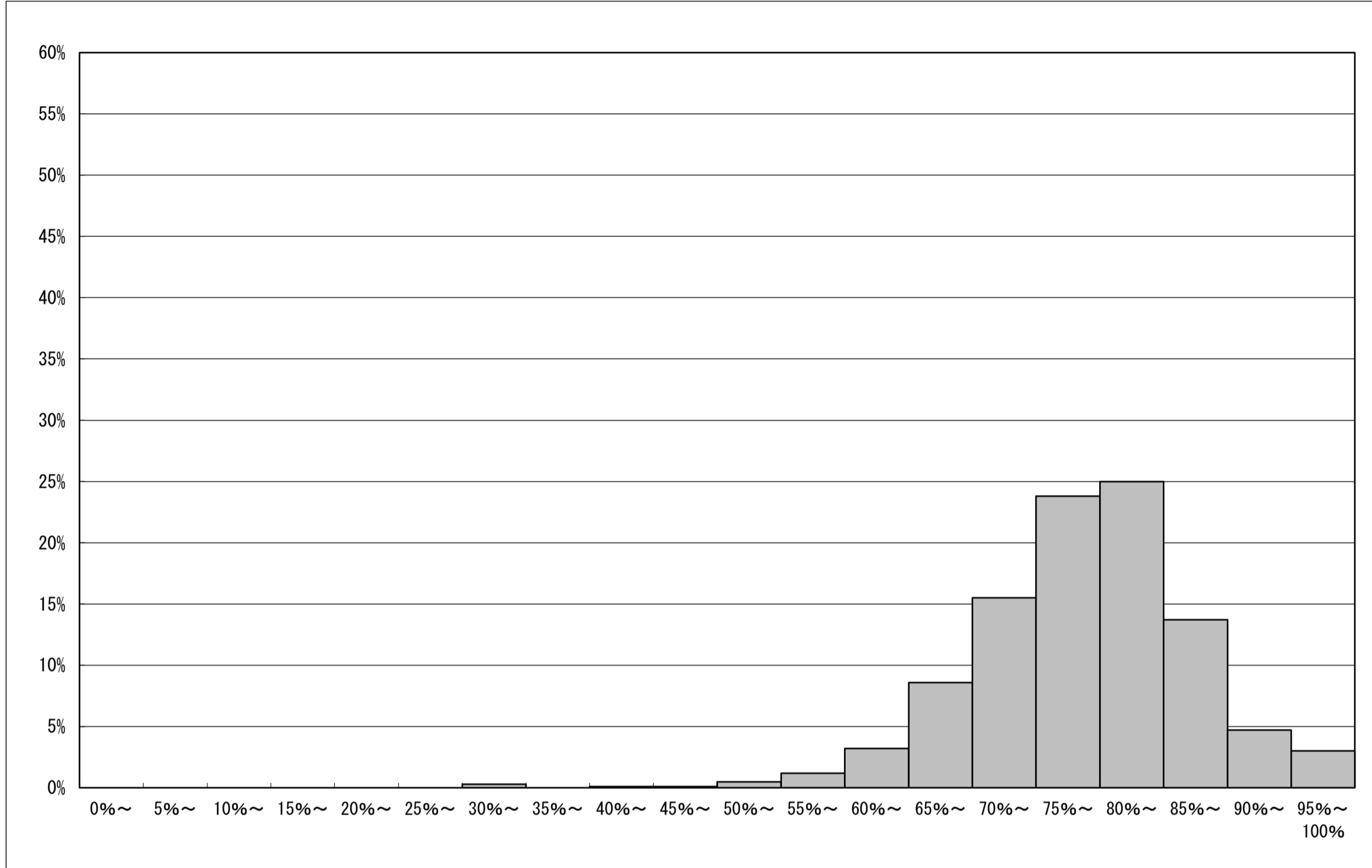
平均正答率集計値 (左：学校数 右：割合(%))		
95%以上100%以下	6	0.0
90%以上95%未満	25	0.1
85%以上90%未満	35	0.2
80%以上85%未満	106	0.5
75%以上80%未満	293	1.5
70%以上75%未満	875	4.5
65%以上70%未満	3,025	15.5
60%以上65%未満	5,868	30.1
55%以上60%未満	5,604	28.8
50%以上55%未満	2,606	13.4
45%以上50%未満	660	3.4
40%以上45%未満	207	1.1
35%以上40%未満	76	0.4
30%以上35%未満	50	0.3
25%以上30%未満	29	0.1
20%以上25%未満	4	0.0
15%以上20%未満	4	0.0
10%以上15%未満	1	0.0
5%以上10%未満	0	0.0
0%以上5%未満	1	0.0

調査結果概況 [理科A：主として知識]
 全国一学校（国・公・私立）

・以下の集計値／グラフは、4月17日に実施した調査の結果を、学校を対象として集計した値である。

学校数	平均正答数	平均正答率 (%)	中央値 (%)	標準偏差
19,475	2.4 / 3	78.6	79.2	9.1

平均正答率分布グラフ（横軸：平均正答率，縦軸：割合）



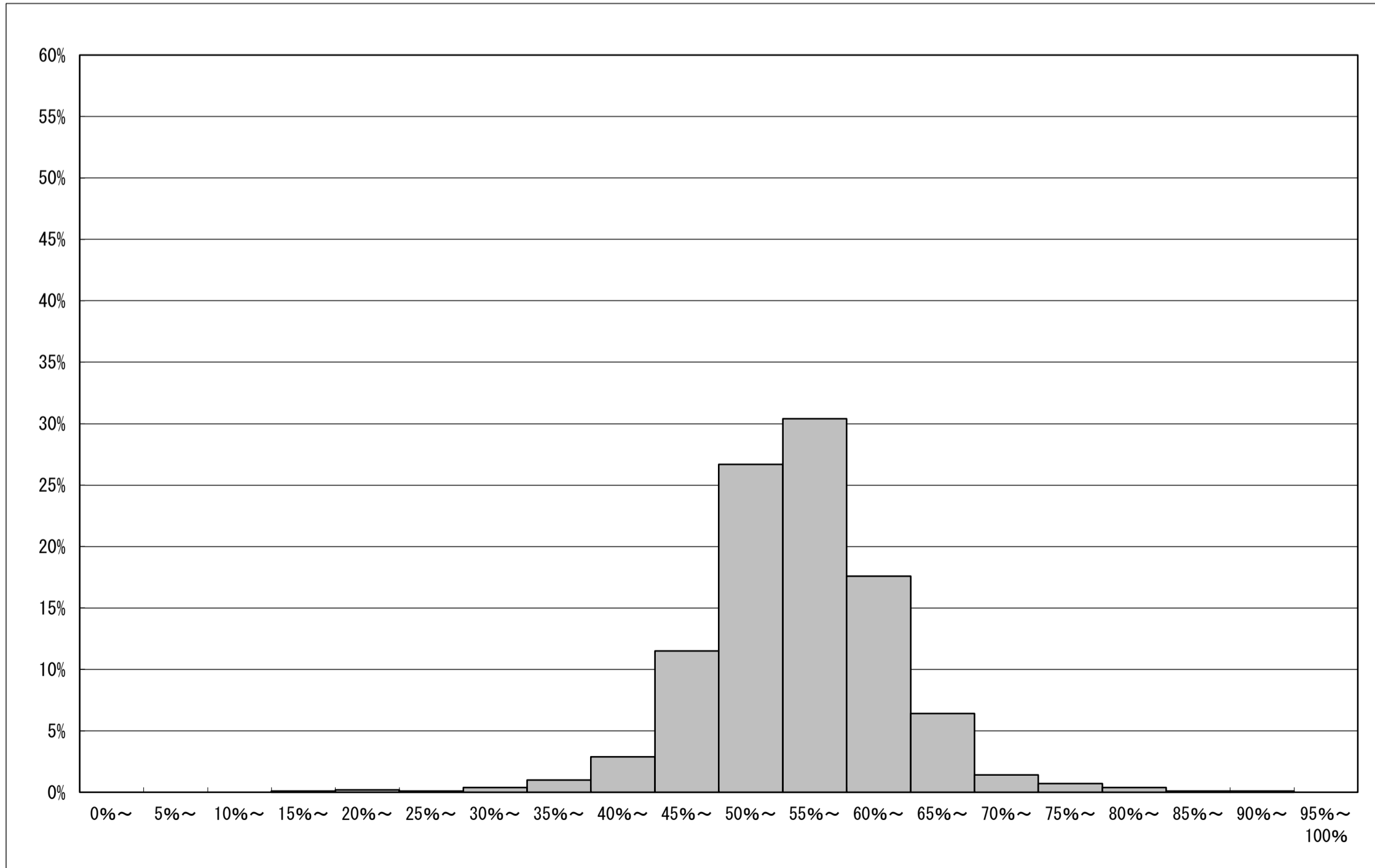
平均正答率集計値 (左：学校数 右：割合(%))		
95%以上100%以下	584	3.0
90%以上95%未満	920	4.7
85%以上90%未満	2,677	13.7
80%以上85%未満	4,875	25.0
75%以上80%未満	4,644	23.8
70%以上75%未満	3,011	15.5
65%以上70%未満	1,673	8.6
60%以上65%未満	626	3.2
55%以上60%未満	227	1.2
50%以上55%未満	106	0.5
45%以上50%未満	24	0.1
40%以上45%未満	26	0.1
35%以上40%未満	2	0.0
30%以上35%未満	66	0.3
25%以上30%未満	3	0.0
20%以上25%未満	2	0.0
15%以上20%未満	3	0.0
10%以上15%未満	0	0.0
5%以上10%未満	0	0.0
0%以上5%未満	6	0.0

調査結果概況 [理科B：主として活用]
 全国一学校（国・公・私立）

・以下の集計値／グラフは、4月17日に実施した調査の結果を、学校を対象として集計した値である。

学校数	平均正答数	平均正答率 (%)	中央値 (%)	標準偏差
19,475	7.3 / 13	56.1	56.0	7.4

平均正答率分布グラフ（横軸：平均正答率，縦軸：割合）



平均正答率集計値 (左：学校数 右：割合(%))		
95%以上100%以下	7	0.0
90%以上95%未満	20	0.1
85%以上90%未満	11	0.1
80%以上85%未満	71	0.4
75%以上80%未満	130	0.7
70%以上75%未満	281	1.4
65%以上70%未満	1,241	6.4
60%以上65%未満	3,425	17.6
55%以上60%未満	5,916	30.4
50%以上55%未満	5,208	26.7
45%以上50%未満	2,246	11.5
40%以上45%未満	567	2.9
35%以上40%未満	195	1.0
30%以上35%未満	83	0.4
25%以上30%未満	26	0.1
20%以上25%未満	32	0.2
15%以上20%未満	14	0.1
10%以上15%未満	0	0.0
5%以上10%未満	1	0.0
0%以上5%未満	1	0.0