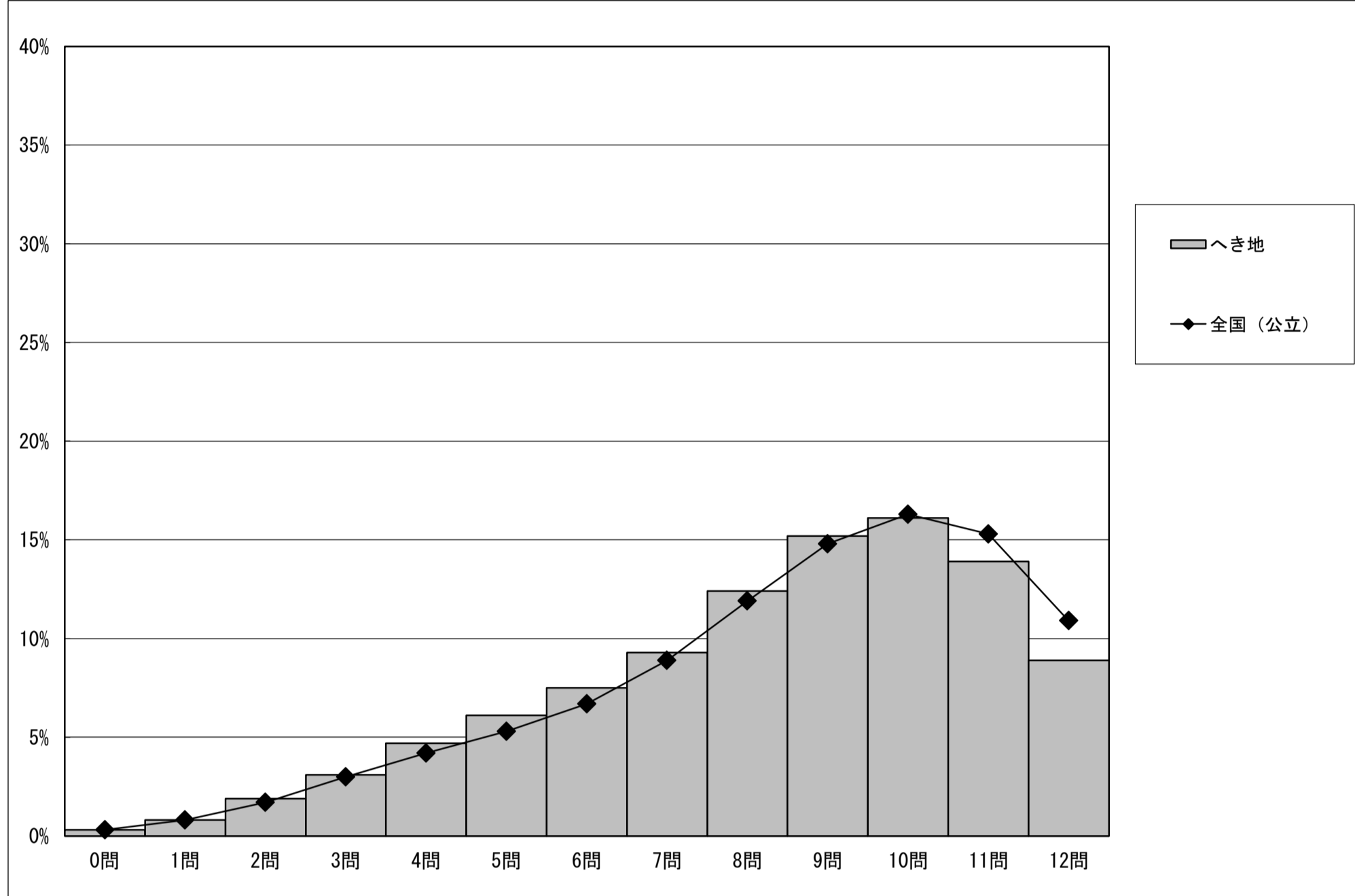


調査結果概況 [国語A：主として知識]
全国（へき地）－児童（市町村立）

・以下の集計値／グラフは、4月17日に実施した調査の結果を、児童を対象として集計した値である。

	児童数	平均正答数	平均正答率 (%)	中央値	標準偏差
へき地	17,479	8.3 / 12	69.1	9.0	2.7
全国（公立）	1,030,025	8.5 / 12	70.7	9.0	2.7

正答数分布グラフ（横軸：正答数，縦軸：割合）



正答数	正答数集計値		
	児童数	割合 (%)	
	へき地	へき地	全国（公立）
12問	1,560	8.9	10.9
11問	2,427	13.9	15.3
△ 10問	2,812	16.1	16.3
◇ 9問	2,651	15.2	14.8
8問	2,161	12.4	11.9
▽ 7問	1,619	9.3	8.9
6問	1,306	7.5	6.7
5問	1,061	6.1	5.3
4問	824	4.7	4.2
3問	537	3.1	3.0
2問	328	1.9	1.7
1問	146	0.8	0.8
0問	47	0.3	0.3

※今回の調査での四分位は以下の通りでした。

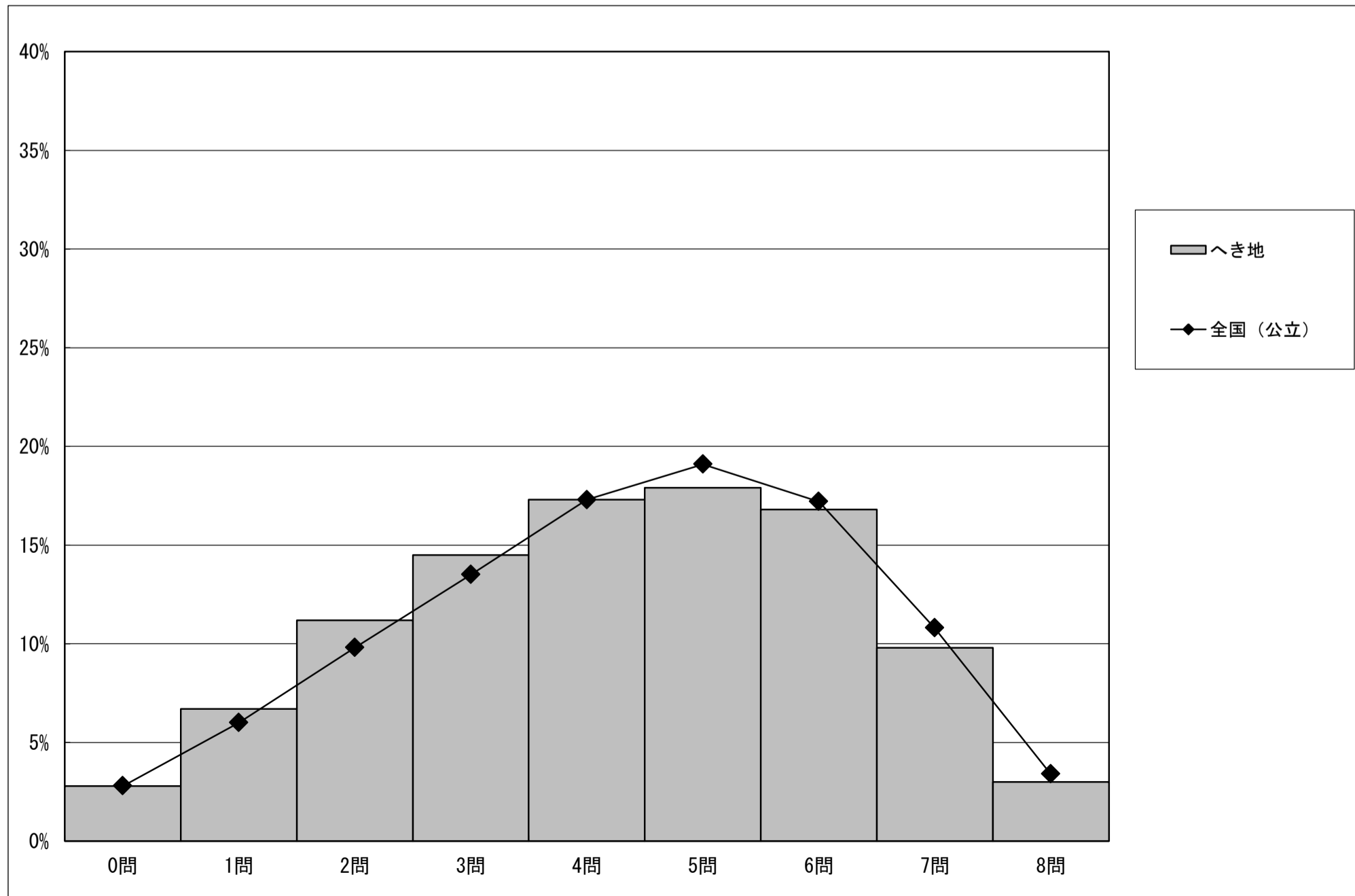
	へき地	全国（公立）
△ 第3四分位	10.0問	11.0問
◇ 第2四分位	9.0問	9.0問
▽ 第1四分位	7.0問	7.0問

調査結果概況 [国語B：主として活用]
全国（へき地）－児童（市町村立）

・以下の集計値／グラフは、4月17日に実施した調査の結果を、児童を対象として集計した値である。

	児童数	平均正答数	平均正答率 (%)	中央値	標準偏差
へき地	17,476	4.2 / 8	53.1	4.0	1.9
全国（公立）	1,029,799	4.4 / 8	54.7	5.0	1.9

正答数分布グラフ（横軸：正答数，縦軸：割合）



正答数	正答数集計値		
	児童数	割合 (%)	
	へき地	へき地	全国（公立）
8問	531	3.0	3.4
7問	1,705	9.8	10.8
△ 6問	2,930	16.8	17.2
5問	3,135	17.9	19.1
◇ 4問	3,023	17.3	17.3
▽ 3問	2,531	14.5	13.5
2問	1,954	11.2	9.8
1問	1,174	6.7	6.0
0問	493	2.8	2.8

※今回の調査での四分位は以下の通りでした。

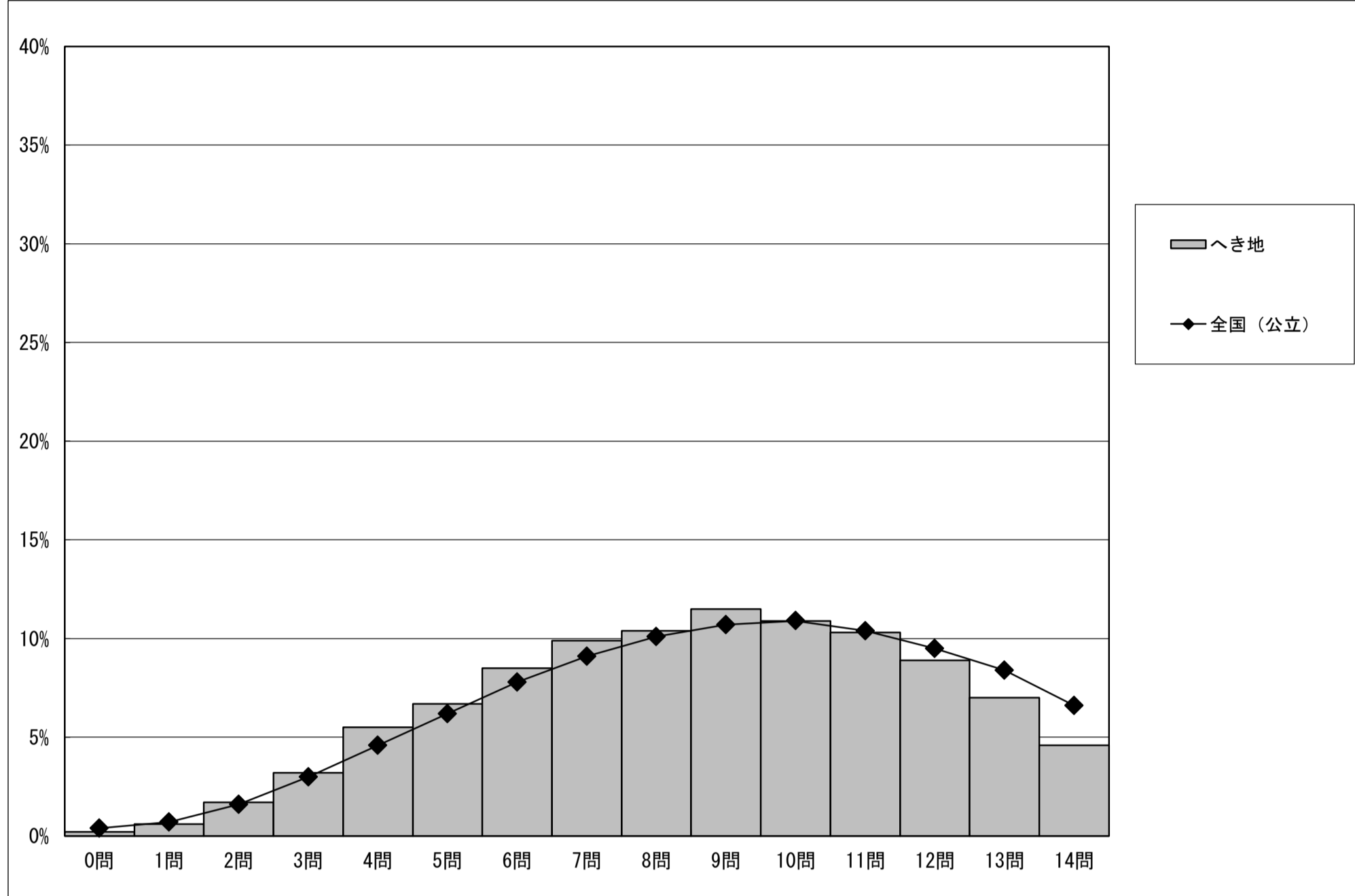
	へき地	全国（公立）
△ 第3四分位	6.0問	6.0問
◇ 第2四分位	4.0問	5.0問
▽ 第1四分位	3.0問	3.0問

調査結果概況 [算数A：主として知識]
全国（へき地）－児童（市町村立）

・以下の集計値／グラフは、4月17日に実施した調査の結果を、児童を対象として集計した値である。

	児童数	平均正答数	平均正答率 (%)	中央値	標準偏差
へき地	17,478	8.6 / 14	61.5	9.0	3.1
全国（公立）	1,030,013	8.9 / 14	63.5	9.0	3.2

正答数分布グラフ（横軸：正答数，縦軸：割合）



正答数	正答数集計値		
	児童数	割合 (%)	
	へき地	へき地	全国（公立）
14問	807	4.6	6.6
13問	1,222	7.0	8.4
12問	1,556	8.9	9.5
△ 11問	1,806	10.3	10.4
10問	1,907	10.9	10.9
◇ 9問	2,011	11.5	10.7
8問	1,815	10.4	10.1
7問	1,725	9.9	9.1
▽ 6問	1,491	8.5	7.8
5問	1,167	6.7	6.2
4問	960	5.5	4.6
3問	562	3.2	3.0
2問	302	1.7	1.6
1問	108	0.6	0.7
0問	39	0.2	0.4

※今回の調査での四分位は以下の通りでした。

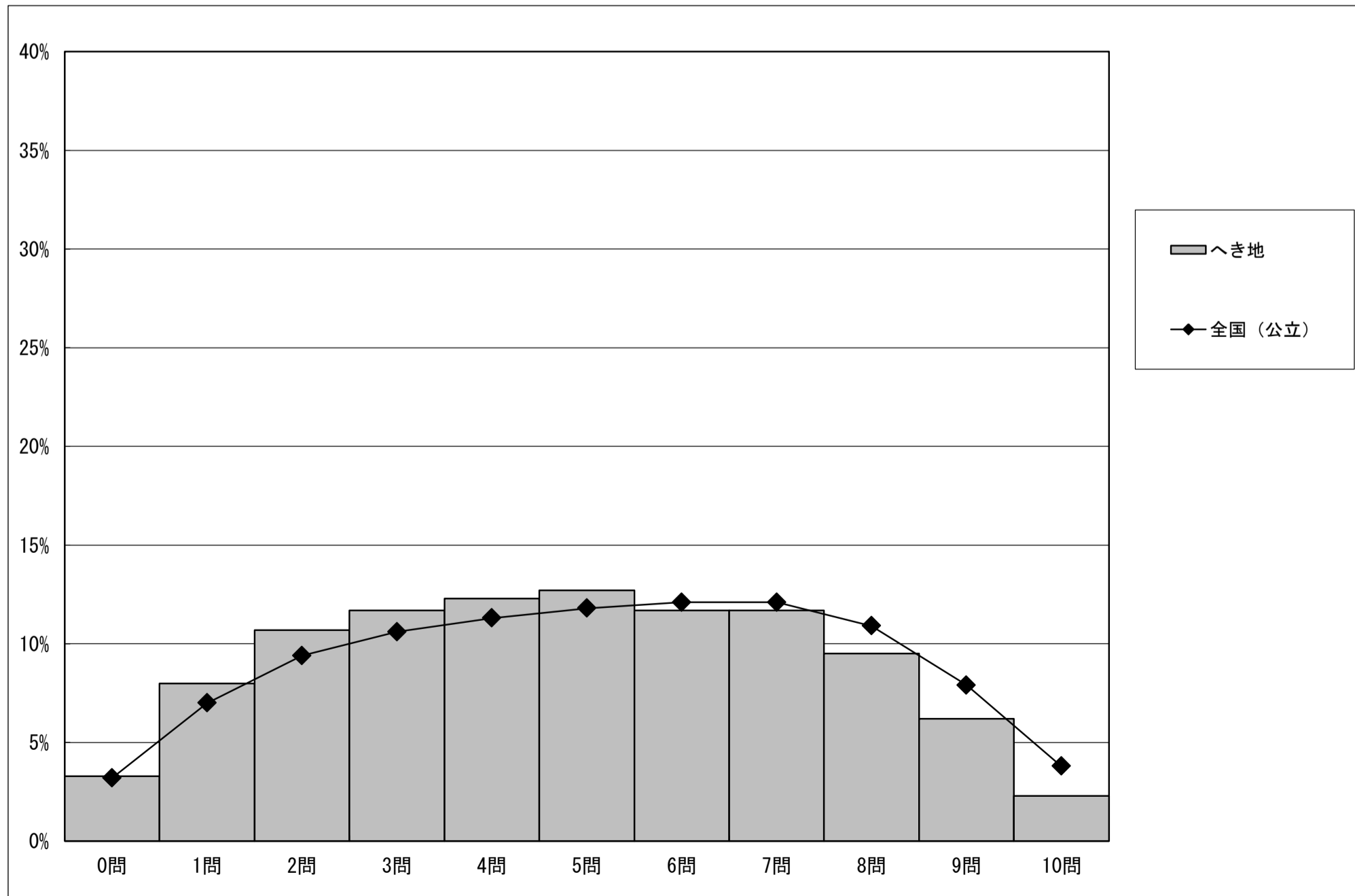
	へき地	全国（公立）
△ 第3四分位	11.0問	11.0問
◇ 第2四分位	9.0問	9.0問
▽ 第1四分位	6.0問	7.0問

調査結果概況 [算数B：主として活用]
全国（へき地）－児童（市町村立）

・以下の集計値／グラフは、4月17日に実施した調査の結果を、児童を対象として集計した値である。

	児童数	平均正答数	平均正答率 (%)	中央値	標準偏差
へき地	17,478	4.8 / 10	48.3	5.0	2.6
全国（公立）	1,029,847	5.1 / 10	51.5	5.0	2.7

正答数分布グラフ（横軸：正答数，縦軸：割合）



正答数	正答数集計値		
	児童数	割合 (%)	
	へき地	へき地	全国（公立）
10問	399	2.3	3.8
9問	1,081	6.2	7.9
8問	1,657	9.5	10.9
△ 7問	2,037	11.7	12.1
6問	2,048	11.7	12.1
◇ 5問	2,217	12.7	11.8
4問	2,142	12.3	11.3
▽ 3問	2,046	11.7	10.6
2問	1,877	10.7	9.4
1問	1,397	8.0	7.0
0問	577	3.3	3.2

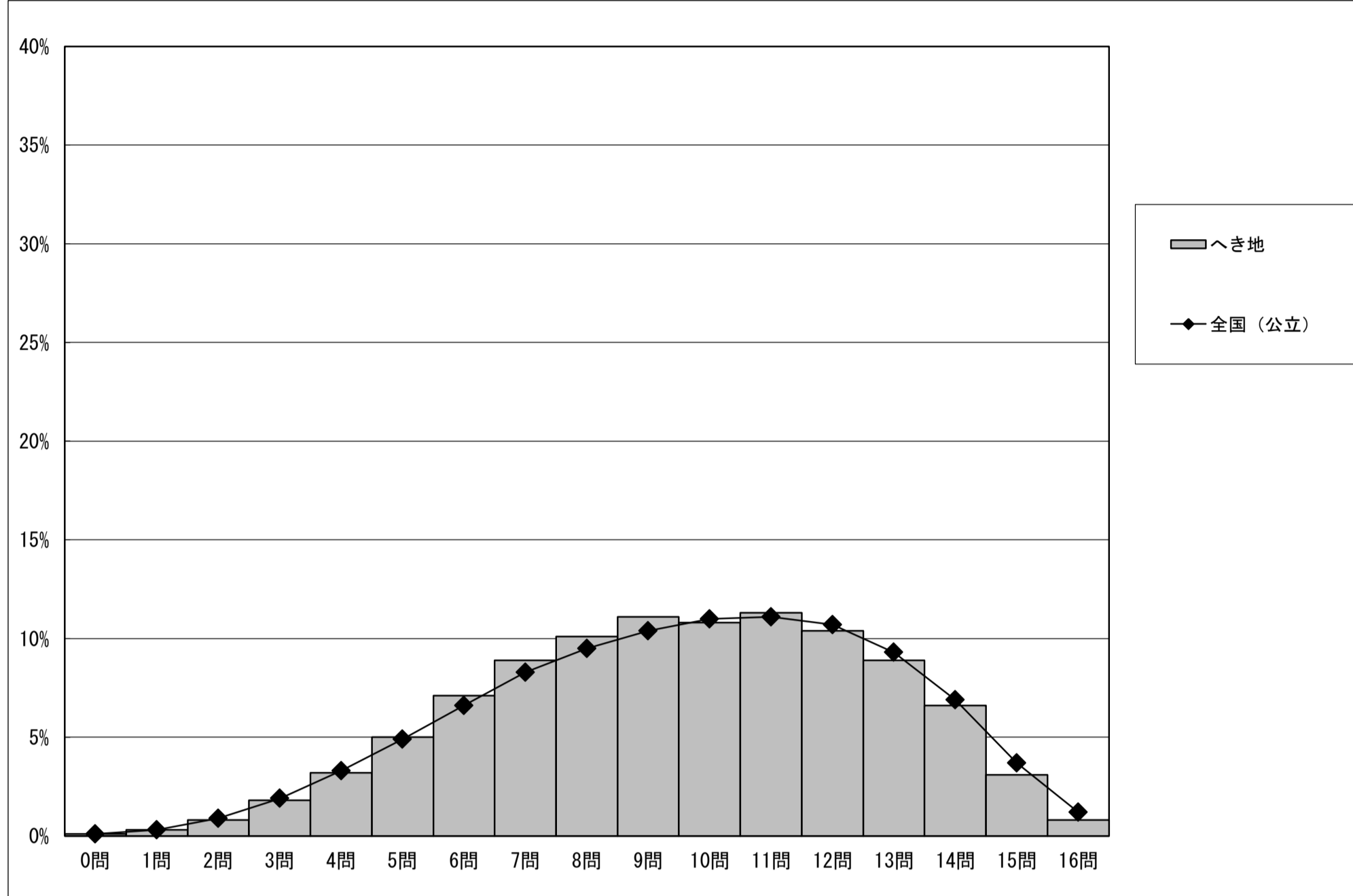
※今回の調査での四分位は以下の通りでした。

	へき地	全国（公立）
△ 第3四分位	7.0問	7.0問
◇ 第2四分位	5.0問	5.0問
▽ 第1四分位	3.0問	3.0問

・以下の集計値/グラフは、4月17日に実施した調査の結果を、児童を対象として集計した値である。

	児童数	平均正答数	平均正答率(%)	中央値	標準偏差
へき地	17,310	9.5 / 16	59.6	10.0	3.1
全国(公立)	1,029,828	9.6 / 16	60.3	10.0	3.2

正答数分布グラフ(横軸:正答数,縦軸:割合)



正答数	正答数集計値	
	児童数	割合(%)
	へき地	へき地 全国(公立)
16問	141	0.8 1.2
15問	528	3.1 3.7
14問	1,142	6.6 6.9
13問	1,547	8.9 9.3
△ 12問	1,795	10.4 10.7
◇ 11問	1,956	11.3 11.1
◇ 10問	1,864	10.8 11.0
◇ 9問	1,913	11.1 10.4
◇ 8問	1,740	10.1 9.5
▽ 7問	1,533	8.9 8.3
▽ 6問	1,230	7.1 6.6
▽ 5問	860	5.0 4.9
▽ 4問	549	3.2 3.3
▽ 3問	313	1.8 1.9
▽ 2問	144	0.8 0.9
▽ 1問	46	0.3 0.3
▽ 0問	9	0.1 0.1

※今回の調査での四分位は以下の通りでした。

	へき地	全国(公立)
△ 第3四分位	12.0問	12.0問
◇ 第2四分位	10.0問	10.0問
▽ 第1四分位	7.0問	7.0問

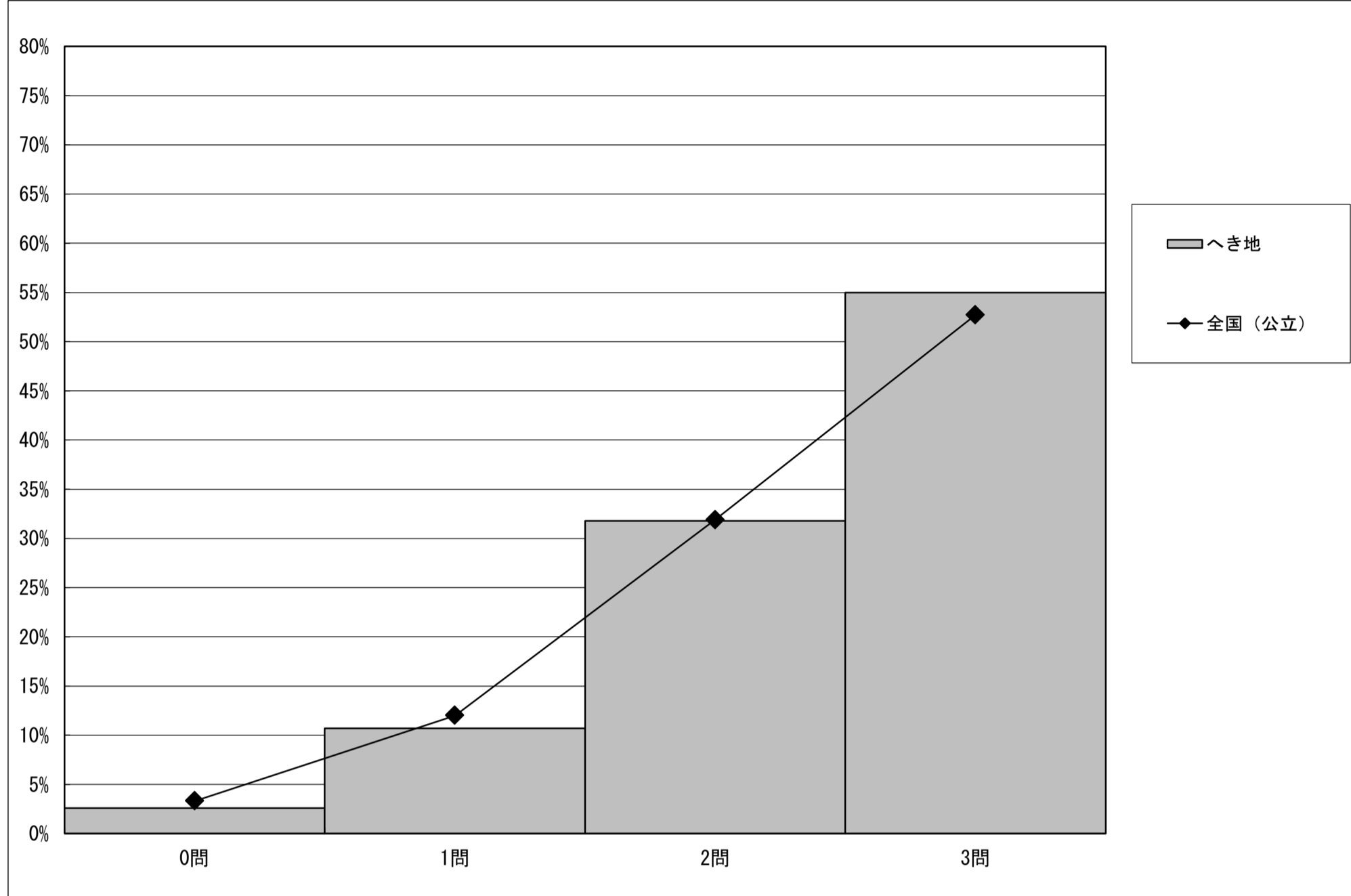
調査結果概況 [理科A：主として知識]

全国（へき地）－児童（市町村立）

・以下の集計値／グラフは、4月17日に実施した調査の結果を、児童を対象として集計した値である。

	児童数	平均正答数	平均正答率 (%)	中央値	標準偏差
へき地	17,310	2.4 / 3	79.7	3.0	0.8
全国（公立）	1,029,828	2.3 / 3	78.0	3.0	0.8

正答数分布グラフ（横軸：正答数，縦軸：割合）



正答数集計値			
正答数	割合 (%)		
	児童数	へき地	全国（公立）
△ 3問	9,515	55.0	52.7
▽ 2問	5,496	31.8	31.9
1問	1,845	10.7	12.0
0問	454	2.6	3.3

※今回の調査での四分位は以下の通りでした。

	へき地	全国（公立）
△ 第3四分位	3.0問	3.0問
◇ 第2四分位	3.0問	3.0問
▽ 第1四分位	2.0問	2.0問

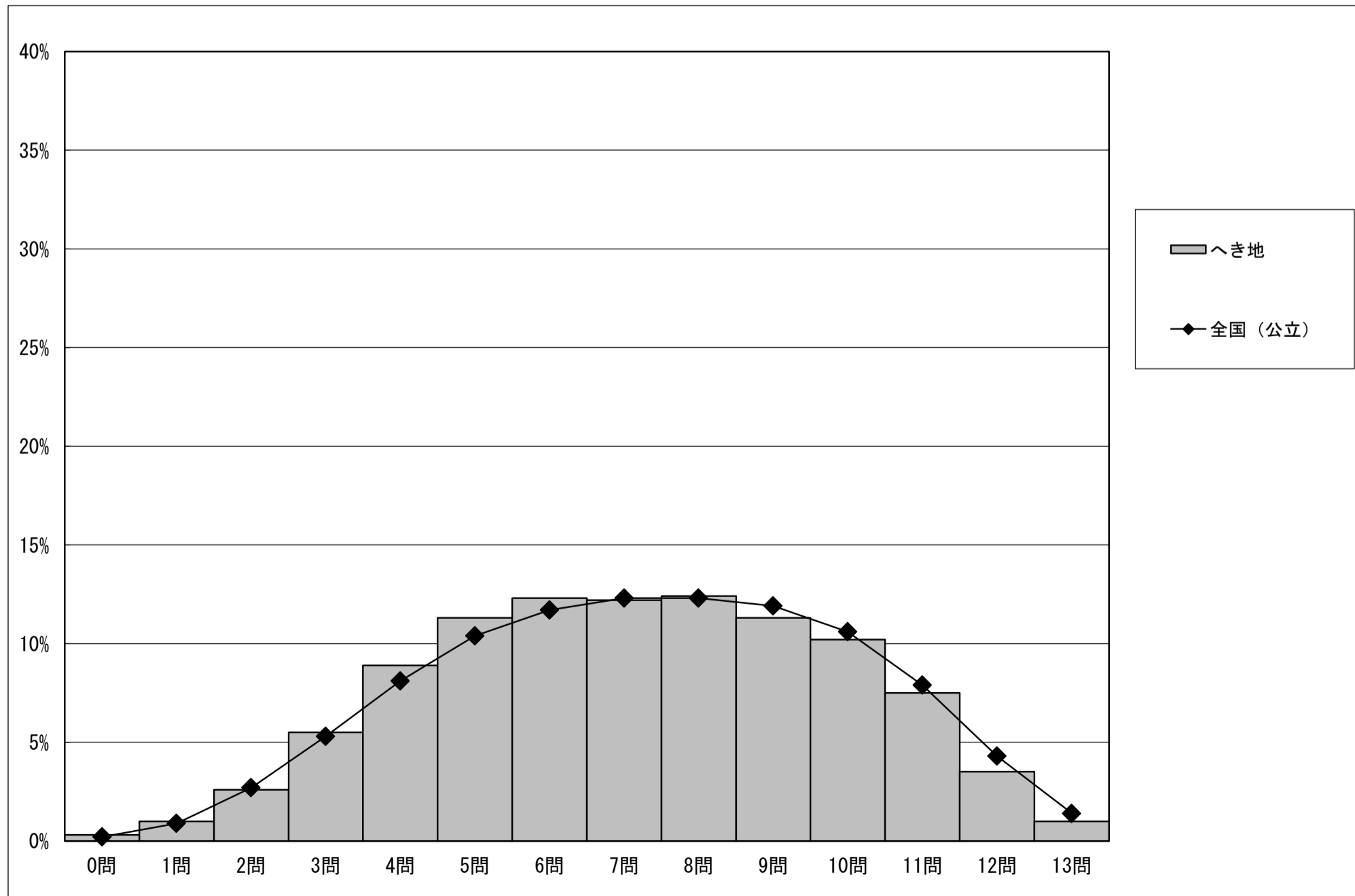
調査結果概況 [理科B：主として活用]

全国（へき地）－児童（市町村立）

・以下の集計値／グラフは、4月17日に実施した調査の結果を、児童を対象として集計した値である。

	児童数	平均正答数	平均正答率 (%)	中央値	標準偏差
へき地	17,310	7.1 / 13	54.9	7.0	2.7
全国（公立）	1,029,828	7.3 / 13	56.2	7.0	2.7

正答数分布グラフ（横軸：正答数，縦軸：割合）



正答数集計値			
正答数	割合 (%)		
	児童数	へき地	全国（公立）
△ 13問	166	1.0	1.4
12問	599	3.5	4.3
11問	1,300	7.5	7.9
10問	1,773	10.2	10.6
△ 9問	1,950	11.3	11.9
8問	2,155	12.4	12.3
◇ 7問	2,117	12.2	12.3
6問	2,123	12.3	11.7
▽ 5問	1,963	11.3	10.4
4問	1,536	8.9	8.1
3問	948	5.5	5.3
2問	450	2.6	2.7
1問	180	1.0	0.9
0問	50	0.3	0.2

※今回の調査での四分位は以下の通りでした。

	へき地	全国（公立）
△ 第3四分位	9.0問	9.0問
◇ 第2四分位	7.0問	7.0問
▽ 第1四分位	5.0問	5.0問