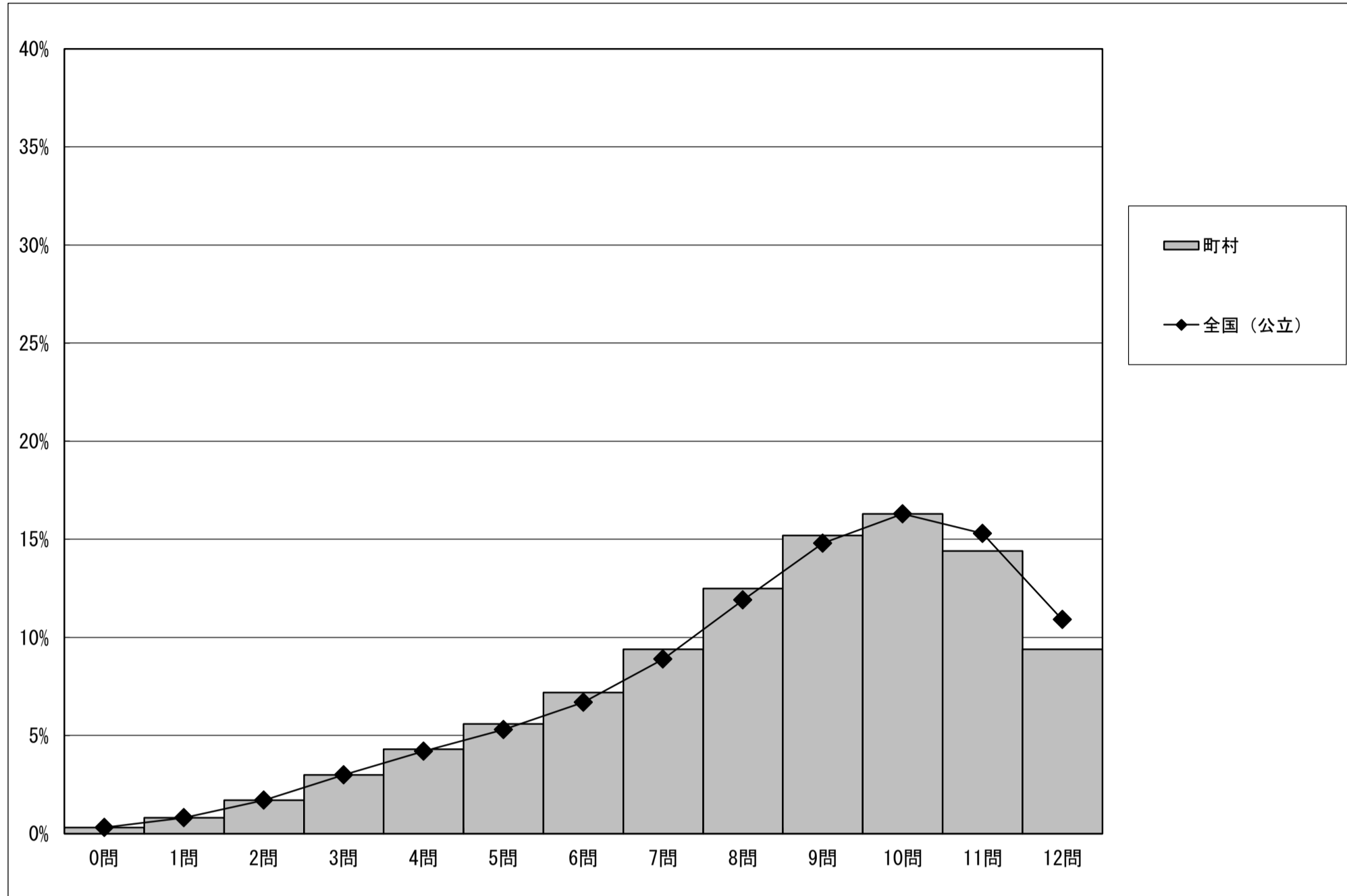


調査結果概況 [国語A：主として知識]
全国（町村）－児童（市町村立）

・以下の集計値／グラフは、4月17日に実施した調査の結果を、児童を対象として集計した値である。

	児童数	平均正答数	平均正答率 (%)	中央値	標準偏差
町村	89,204	8.4 / 12	69.9	9.0	2.6
全国（公立）	1,030,025	8.5 / 12	70.7	9.0	2.7

正答数分布グラフ（横軸：正答数，縦軸：割合）



正答数	正答数集計値		
	児童数	割合 (%)	
	町村	町村	全国（公立）
12問	8,376	9.4	10.9
11問	12,842	14.4	15.3
10問	14,560	16.3	16.3
9問	13,574	15.2	14.8
8問	11,138	12.5	11.9
7問	8,361	9.4	8.9
6問	6,417	7.2	6.7
5問	5,009	5.6	5.3
4問	3,848	4.3	4.2
3問	2,655	3.0	3.0
2問	1,482	1.7	1.7
1問	718	0.8	0.8
0問	224	0.3	0.3

※今回の調査での四分位は以下の通りでした。

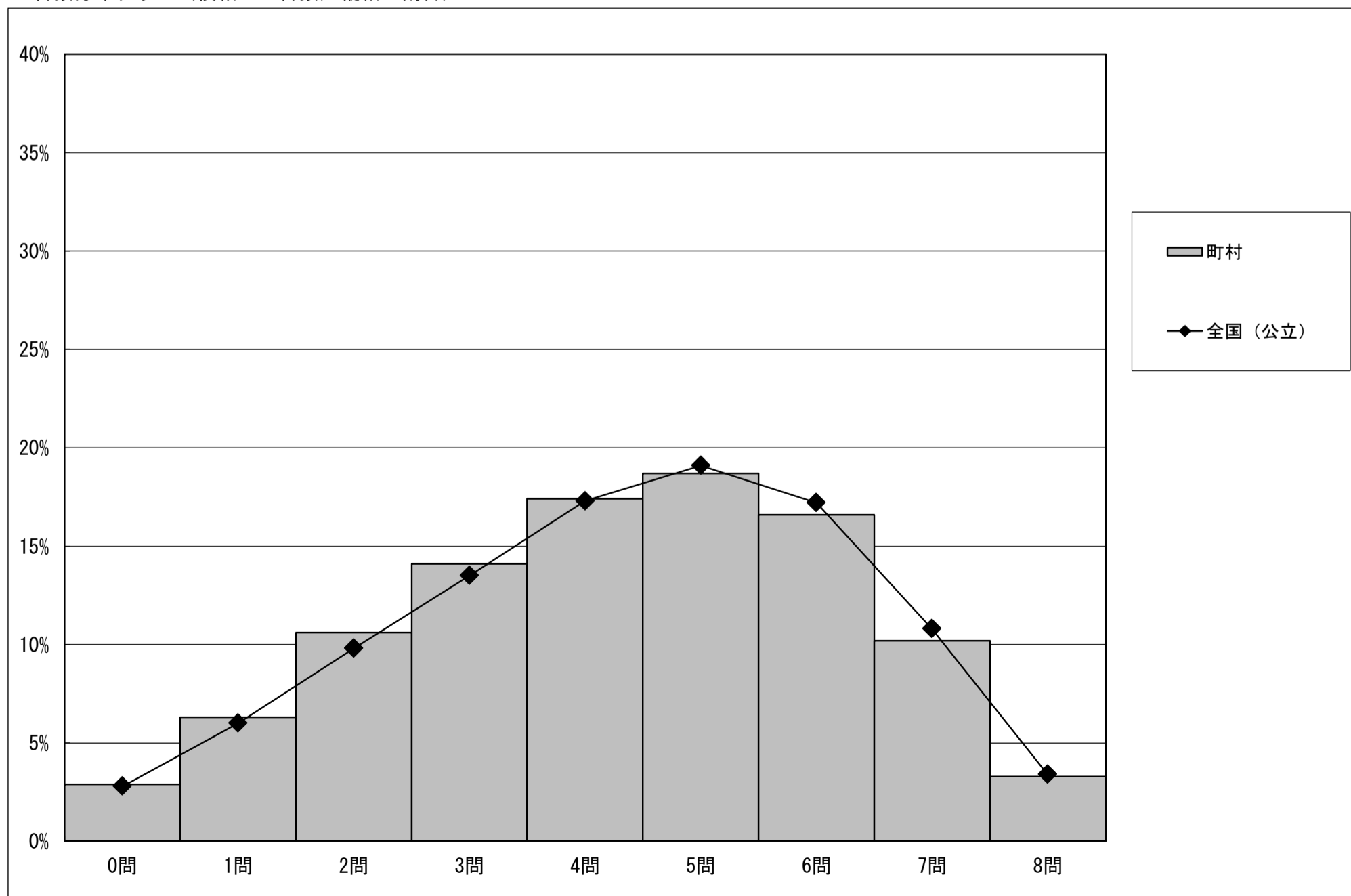
	町村	全国（公立）
△ 第3四分位	10.0問	11.0問
◇ 第2四分位	9.0問	9.0問
▽ 第1四分位	7.0問	7.0問

調査結果概況 [国語B：主として活用]
全国（町村）－児童（市町村立）

・以下の集計値／グラフは、4月17日に実施した調査の結果を、児童を対象として集計した値である。

	児童数	平均正答数	平均正答率 (%)	中央値	標準偏差
町村	89,186	4.3 / 8	53.8	4.0	1.9
全国（公立）	1,029,799	4.4 / 8	54.7	5.0	1.9

正答数分布グラフ（横軸：正答数，縦軸：割合）



正答数	正答数集計値		
	児童数	割合 (%)	
	町村	町村	全国（公立）
8問	2,935	3.3	3.4
7問	9,138	10.2	10.8
6問	14,826	16.6	17.2
5問	16,644	18.7	19.1
4問	15,481	17.4	17.3
3問	12,553	14.1	13.5
2問	9,439	10.6	9.8
1問	5,623	6.3	6.0
0問	2,547	2.9	2.8

※今回の調査での四分位は以下の通りでした。

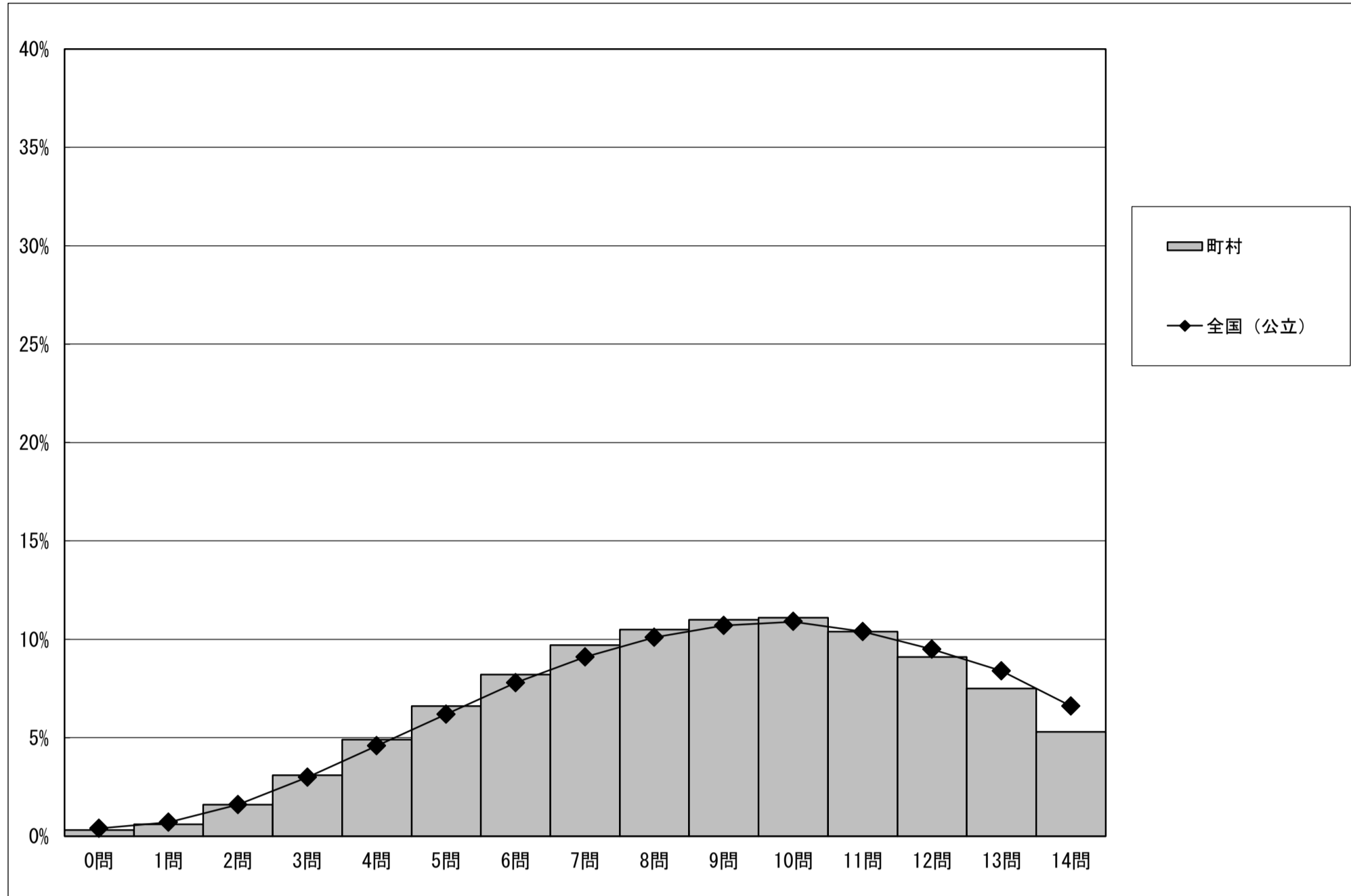
	町村	全国（公立）
△ 第3四分位	6.0問	6.0問
◇ 第2四分位	4.0問	5.0問
▽ 第1四分位	3.0問	3.0問

調査結果概況 [算数A：主として知識]
全国（町村）－児童（市町村立）

・以下の集計値／グラフは、4月17日に実施した調査の結果を、児童を対象として集計した値である。

	児童数	平均正答数	平均正答率 (%)	中央値	標準偏差
町村	89,202	8.7 / 14	62.3	9.0	3.1
全国（公立）	1,030,013	8.9 / 14	63.5	9.0	3.2

正答数分布グラフ（横軸：正答数，縦軸：割合）



正答数	正答数集計値		
	児童数	割合 (%)	
	町村	町村	全国 (公立)
14問	4,730	5.3	6.6
13問	6,702	7.5	8.4
12問	8,101	9.1	9.5
11問	9,256	10.4	10.4
10問	9,926	11.1	10.9
9問	9,803	11.0	10.7
8問	9,382	10.5	10.1
7問	8,646	9.7	9.1
6問	7,344	8.2	7.8
5問	5,925	6.6	6.2
4問	4,412	4.9	4.6
3問	2,808	3.1	3.0
2問	1,401	1.6	1.6
1問	540	0.6	0.7
0問	226	0.3	0.4

※今回の調査での四分位は以下の通りでした。

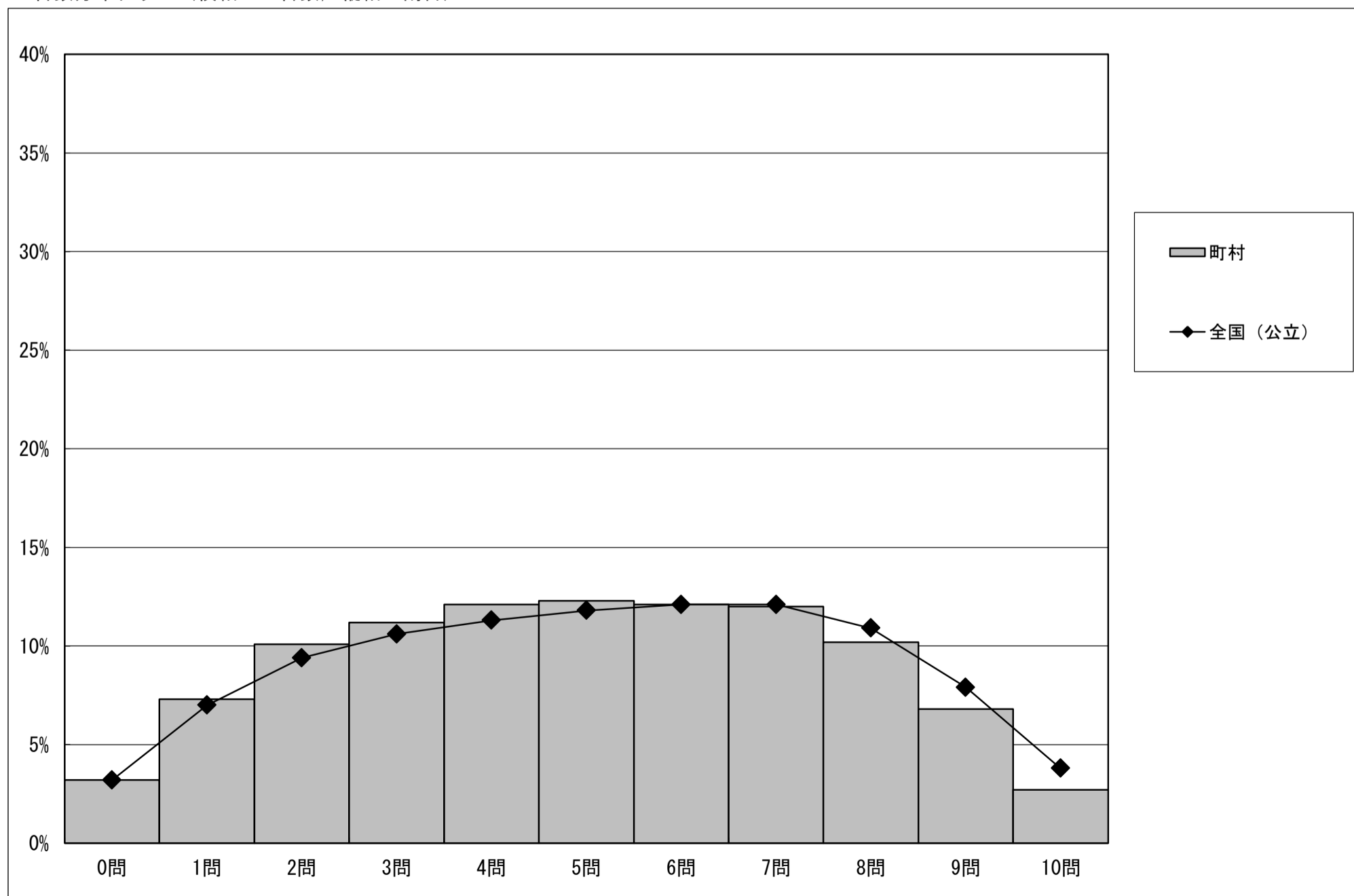
	町村	全国 (公立)
△ 第3四分位	11.0問	11.0問
◇ 第2四分位	9.0問	9.0問
▽ 第1四分位	6.0問	7.0問

調査結果概況 [算数B：主として活用]
全国（町村）－児童（市町村立）

・以下の集計値／グラフは、4月17日に実施した調査の結果を、児童を対象として集計した値である。

	児童数	平均正答数	平均正答率 (%)	中央値	標準偏差
町村	89,181	5.0 / 10	49.7	5.0	2.6
全国（公立）	1,029,847	5.1 / 10	51.5	5.0	2.7

正答数分布グラフ（横軸：正答数，縦軸：割合）



正答数	正答数集計値		
	児童数	割合 (%)	
	町村	町村	全国 (公立)
10問	2,432	2.7	3.8
9問	6,022	6.8	7.9
8問	9,085	10.2	10.9
7問	10,690	12.0	12.1
6問	10,827	12.1	12.1
5問	10,974	12.3	11.8
4問	10,770	12.1	11.3
3問	10,013	11.2	10.6
2問	9,030	10.1	9.4
1問	6,512	7.3	7.0
0問	2,826	3.2	3.2

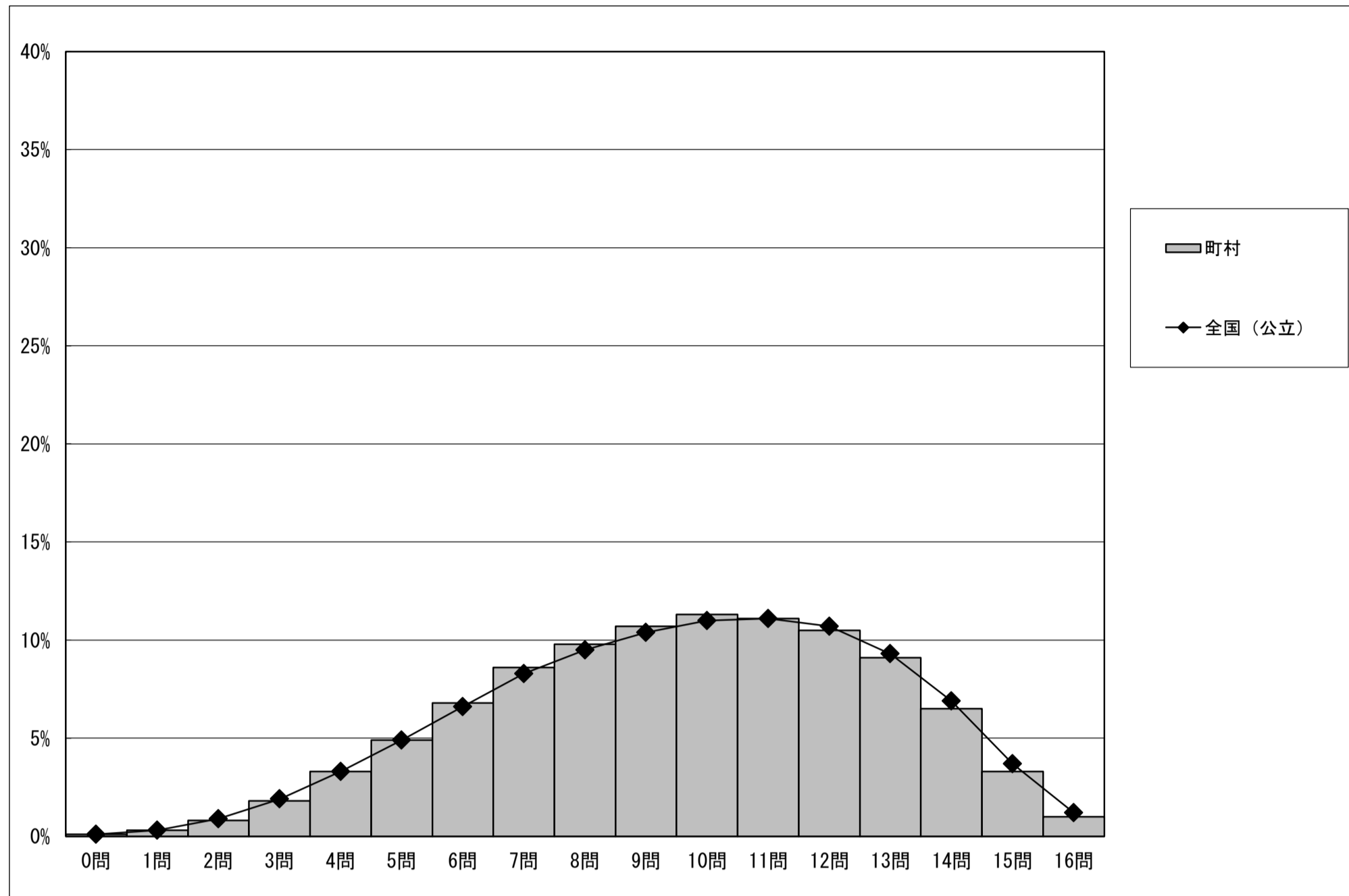
※今回の調査での四分位は以下の通りでした。

	町村	全国 (公立)
△ 第3四分位	7.0問	7.0問
◇ 第2四分位	5.0問	5.0問
▽ 第1四分位	3.0問	3.0問

・以下の集計値／グラフは、4月17日に実施した調査の結果を、児童を対象として集計した値である。

	児童数	平均正答数	平均正答率 (%)	中央値	標準偏差
町村	89,133	9.6 / 16	59.9	10.0	3.1
全国(公立)	1,029,828	9.6 / 16	60.3	10.0	3.2

正答数分布グラフ(横軸:正答数,縦軸:割合)



正答数	正答数集計値		
	児童数	割合 (%)	
	町村	町村	全国(公立)
16問	903	1.0	1.2
15問	2,984	3.3	3.7
14問	5,767	6.5	6.9
13問	8,118	9.1	9.3
△ 12問	9,368	10.5	10.7
◇ 11問	9,879	11.1	11.1
◇ 10問	10,112	11.3	11.0
9問	9,558	10.7	10.4
8問	8,766	9.8	9.5
▽ 7問	7,663	8.6	8.3
6問	6,073	6.8	6.6
5問	4,333	4.9	4.9
4問	2,919	3.3	3.3
3問	1,647	1.8	1.9
2問	735	0.8	0.9
1問	236	0.3	0.3
0問	72	0.1	0.1

※今回の調査での四分位は以下の通りでした。

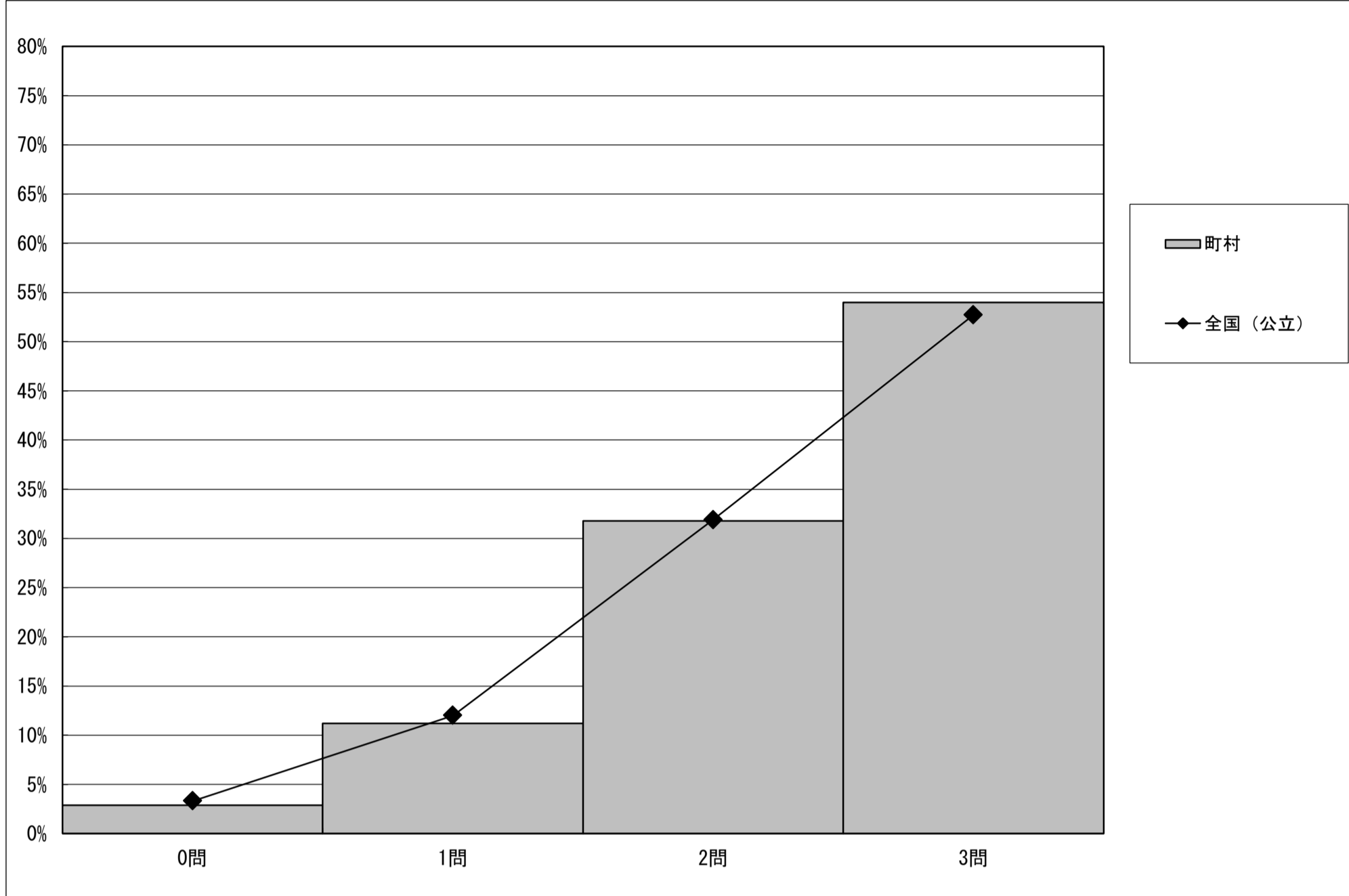
	町村	全国(公立)
△ 第3四分位	12.0問	12.0問
◇ 第2四分位	10.0問	10.0問
▽ 第1四分位	7.0問	7.0問

調査結果概況 [理科A：主として知識]
全国（町村）－児童（市町村立）

・以下の集計値／グラフは、4月17日に実施した調査の結果を、児童を対象として集計した値である。

	児童数	平均正答数	平均正答率 (%)	中央値	標準偏差
町村	89,133	2.4 / 3	79.0	3.0	0.8
全国（公立）	1,029,828	2.3 / 3	78.0	3.0	0.8

正答数分布グラフ（横軸：正答数，縦軸：割合）



正答数集計値			
正答数	児童数		割合 (%)
	町村	町村	全国 (公立)
△ 3問	48,131	54.0	52.7
▽ 2問	28,382	31.8	31.9
1問	10,022	11.2	12.0
0問	2,598	2.9	3.3

※今回の調査での四分位は以下の通りでした。

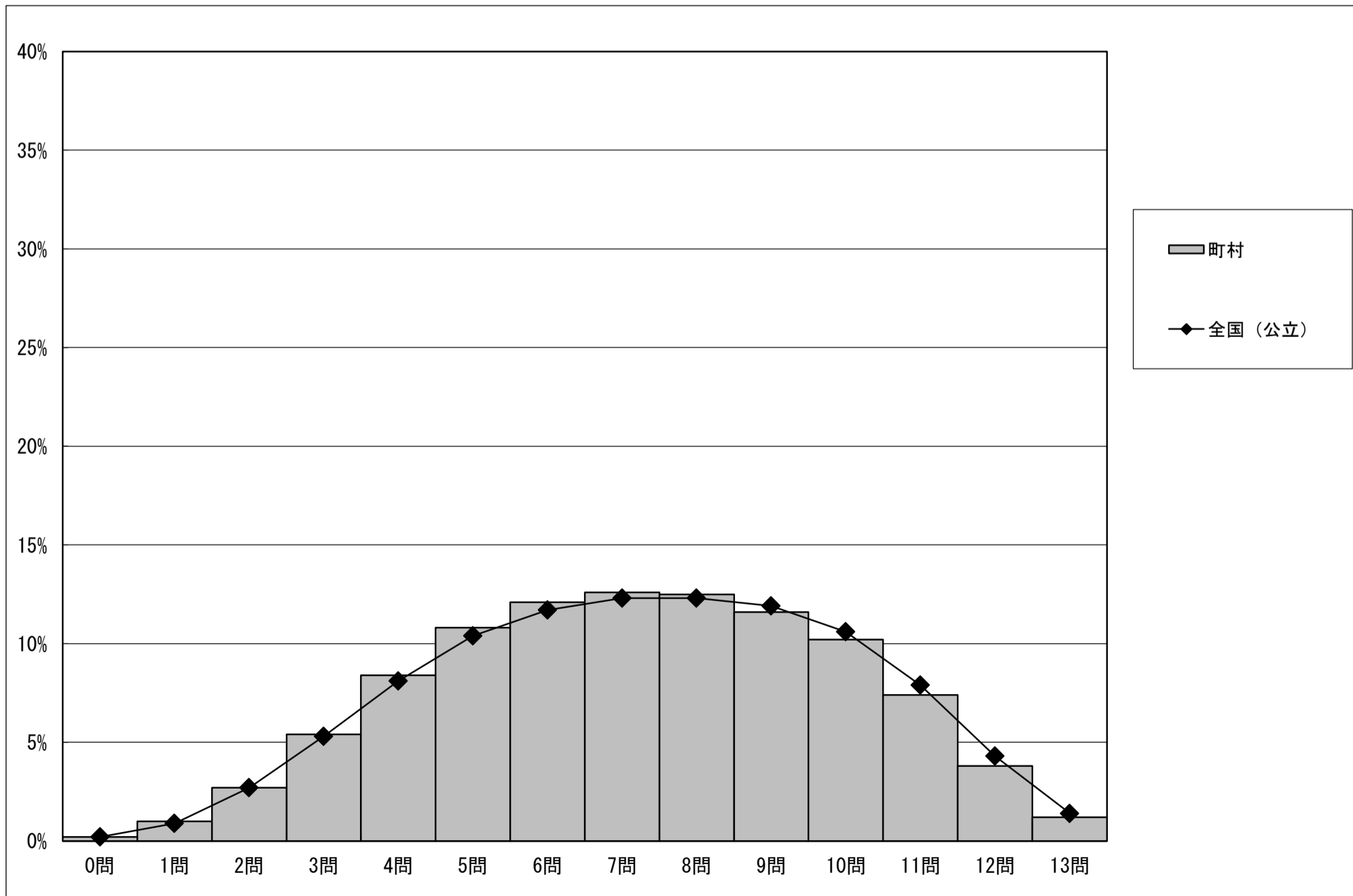
	町村	全国 (公立)
△ 第3四分位	3.0問	3.0問
◇ 第2四分位	3.0問	3.0問
▽ 第1四分位	2.0問	2.0問

調査結果概況 [理科B：主として活用]
全国（町村）－児童（市町村立）

・以下の集計値／グラフは、4月17日に実施した調査の結果を、児童を対象として集計した値である。

	児童数	平均正答数	平均正答率 (%)	中央値	標準偏差
町村	89,133	7.2 / 13	55.5	7.0	2.7
全国（公立）	1,029,828	7.3 / 13	56.2	7.0	2.7

正答数分布グラフ（横軸：正答数，縦軸：割合）



正答数集計値			
正答数	児童数		割合 (%)
	町村	町村	全国 (公立)
13問	1,049	1.2	1.4
12問	3,430	3.8	4.3
11問	6,611	7.4	7.9
10問	9,126	10.2	10.6
△ 9問	10,368	11.6	11.9
8問	11,165	12.5	12.3
◇ 7問	11,233	12.6	12.3
6問	10,767	12.1	11.7
▽ 5問	9,585	10.8	10.4
4問	7,502	8.4	8.1
3問	4,808	5.4	5.3
2問	2,429	2.7	2.7
1問	865	1.0	0.9
0問	195	0.2	0.2

※今回の調査での四分位は以下の通りでした。

	町村	全国 (公立)
△ 第3四分位	9.0問	9.0問
◇ 第2四分位	7.0問	7.0問
▽ 第1四分位	5.0問	5.0問