

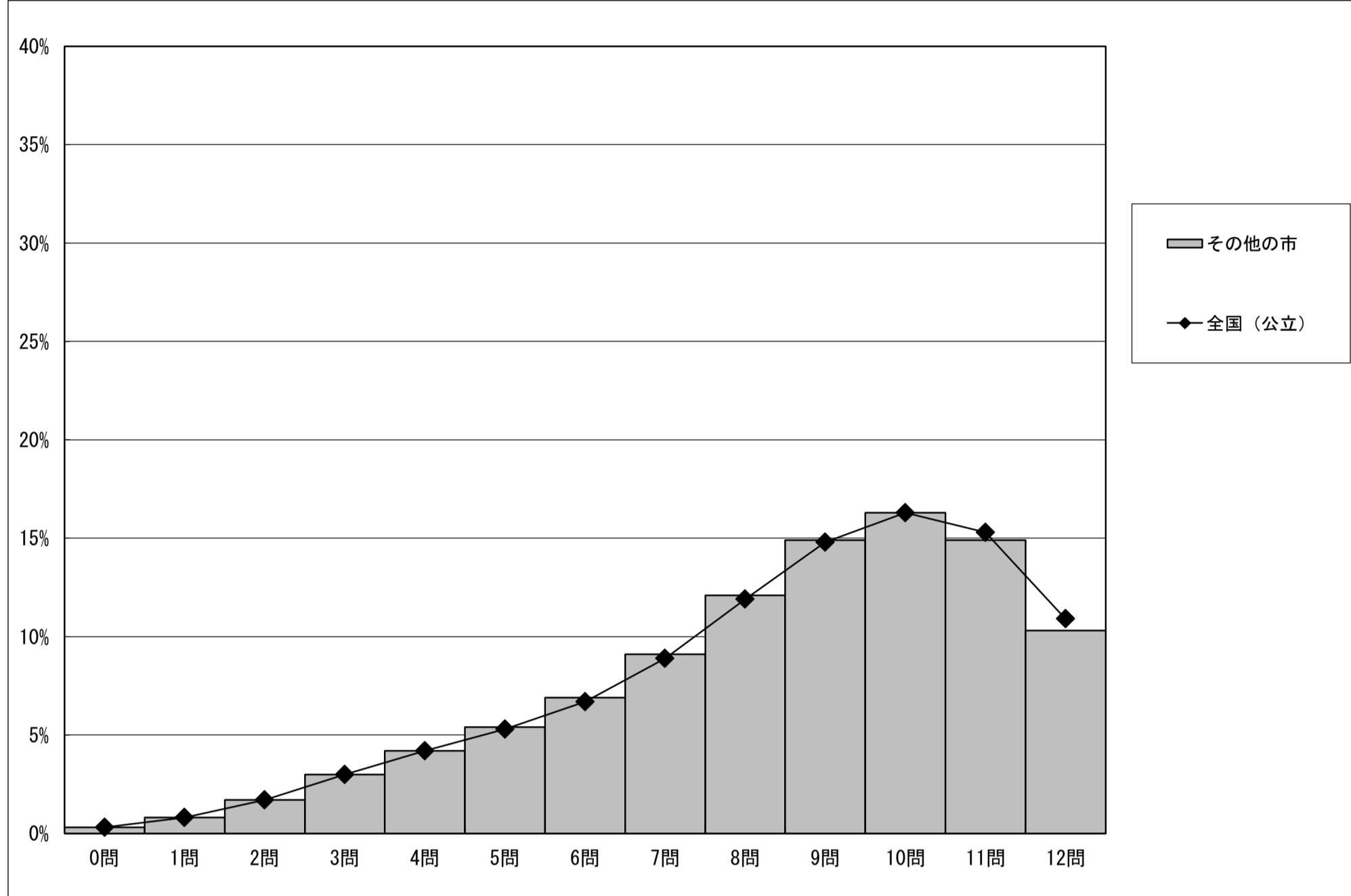
調査結果概況 [国語A：主として知識]

全国（その他の市）－児童（市町村立）

・以下の集計値／グラフは、4月17日に実施した調査の結果を、児童を対象として集計した値である。

	児童数	平均正答数	平均正答率 (%)	中央値	標準偏差
その他の市	491,453	8.4 / 12	70.3	9.0	2.7
全国（公立）	1,030,025	8.5 / 12	70.7	9.0	2.7

正答数分布グラフ（横軸：正答数，縦軸：割合）



正答数	正答数集計値		
	児童数	割合 (%)	
	その他の市	その他の市	全国（公立）
12問	50,863	10.3	10.9
△ 11問	73,352	14.9	15.3
10問	79,897	16.3	16.3
◇ 9問	73,149	14.9	14.8
8問	59,348	12.1	11.9
▽ 7問	44,653	9.1	8.9
6問	33,946	6.9	6.7
5問	26,587	5.4	5.3
4問	20,554	4.2	4.2
3問	14,882	3.0	3.0
2問	8,586	1.7	1.7
1問	4,017	0.8	0.8
0問	1,619	0.3	0.3

※今回の調査での四分位は以下の通りでした。

	その他の市	全国（公立）
△ 第3四分位	11.0問	11.0問
◇ 第2四分位	9.0問	9.0問
▽ 第1四分位	7.0問	7.0問

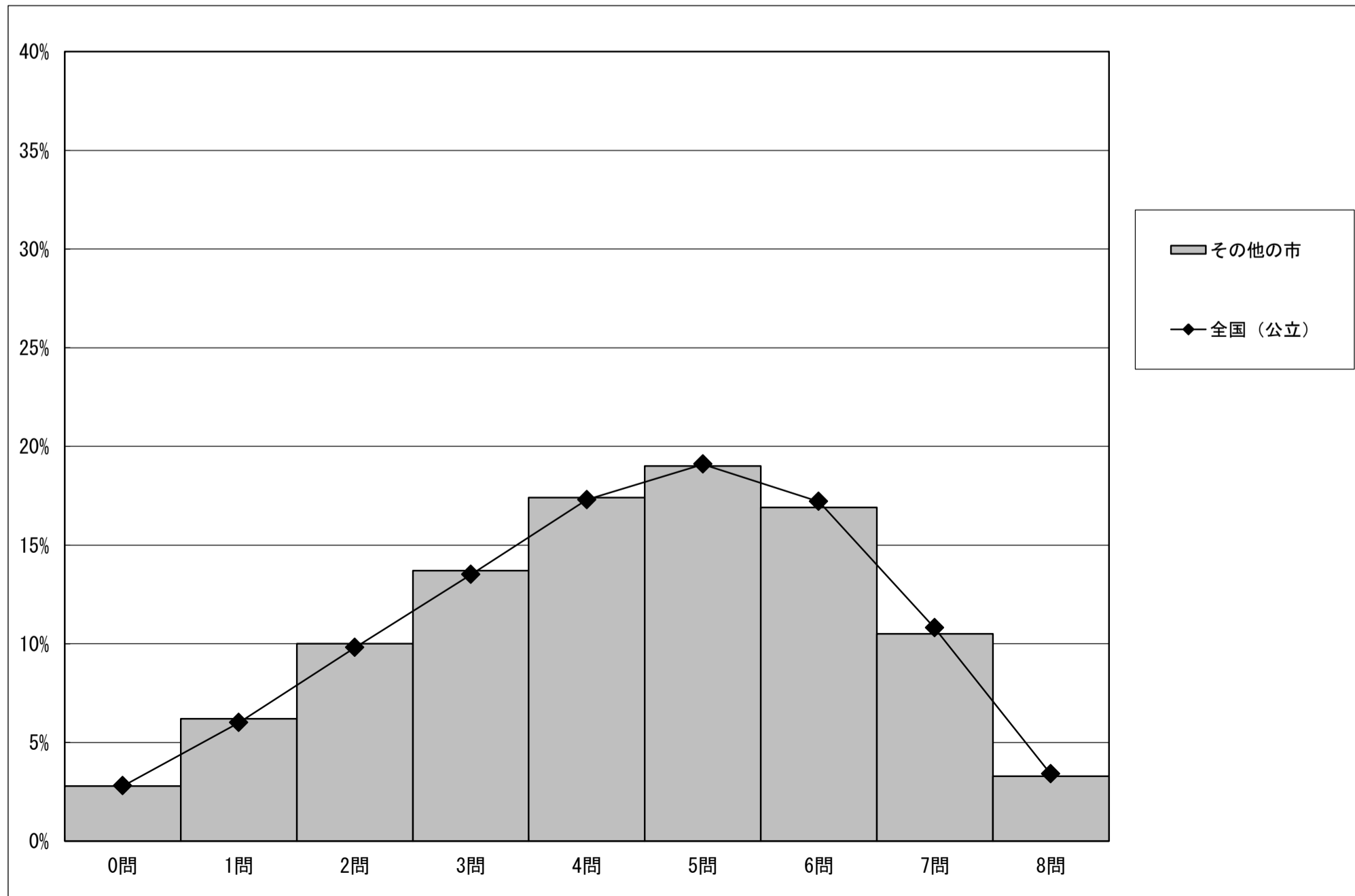
調査結果概況 [国語B：主として活用]

全国（その他の市）－児童（市町村立）

・以下の集計値／グラフは、4月17日に実施した調査の結果を、児童を対象として集計した値である。

	児童数	平均正答数	平均正答率 (%)	中央値	標準偏差
その他の市	491,332	4.3 / 8	54.3	4.0	1.9
全国（公立）	1,029,799	4.4 / 8	54.7	5.0	1.9

正答数分布グラフ（横軸：正答数，縦軸：割合）



正答数	正答数集計値		
	児童数	割合 (%)	
	その他の市	その他の市	全国（公立）
8問	16,317	3.3	3.4
7問	51,782	10.5	10.8
△ 6問	83,240	16.9	17.2
5問	93,463	19.0	19.1
◇ 4問	85,613	17.4	17.3
▽ 3問	67,334	13.7	13.5
2問	49,256	10.0	9.8
1問	30,379	6.2	6.0
0問	13,948	2.8	2.8

※今回の調査での四分位は以下の通りでした。

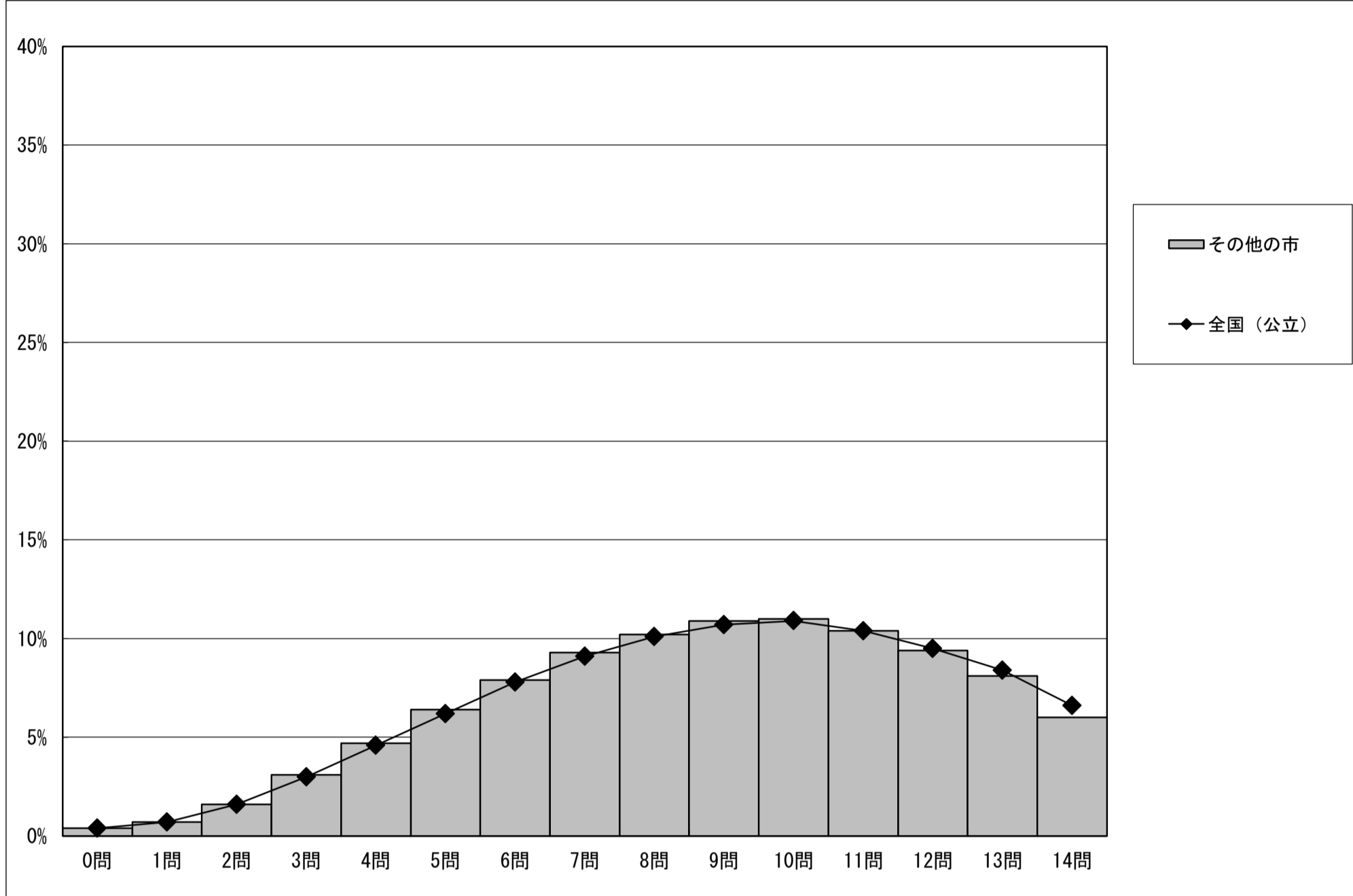
	その他の市	全国（公立）
△ 第3四分位	6.0問	6.0問
◇ 第2四分位	4.0問	5.0問
▽ 第1四分位	3.0問	3.0問

調査結果概況 [算数A：主として知識]
全国（その他の市）－児童（市町村立）

・以下の集計値／グラフは、4月17日に実施した調査の結果を、児童を対象として集計した値である。

	児童数	平均正答数	平均正答率 (%)	中央値	標準偏差
その他の市	491,457	8.8 / 14	63.0	9.0	3.2
全国（公立）	1,030,013	8.9 / 14	63.5	9.0	3.2

正答数分布グラフ（横軸：正答数，縦軸：割合）



正答数	正答数集計値		
	児童数	割合 (%)	
	その他の市	その他の市	全国（公立）
14問	29,426	6.0	6.6
13問	39,738	8.1	8.4
12問	46,127	9.4	9.5
11問	50,906	10.4	10.4
10問	54,023	11.0	10.9
9問	53,555	10.9	10.7
8問	50,302	10.2	10.1
7問	45,667	9.3	9.1
6問	38,925	7.9	7.8
5問	31,398	6.4	6.2
4問	22,990	4.7	4.6
3問	15,208	3.1	3.0
2問	8,048	1.6	1.6
1問	3,374	0.7	0.7
0問	1,770	0.4	0.4

※今回の調査での四分位は以下の通りでした。

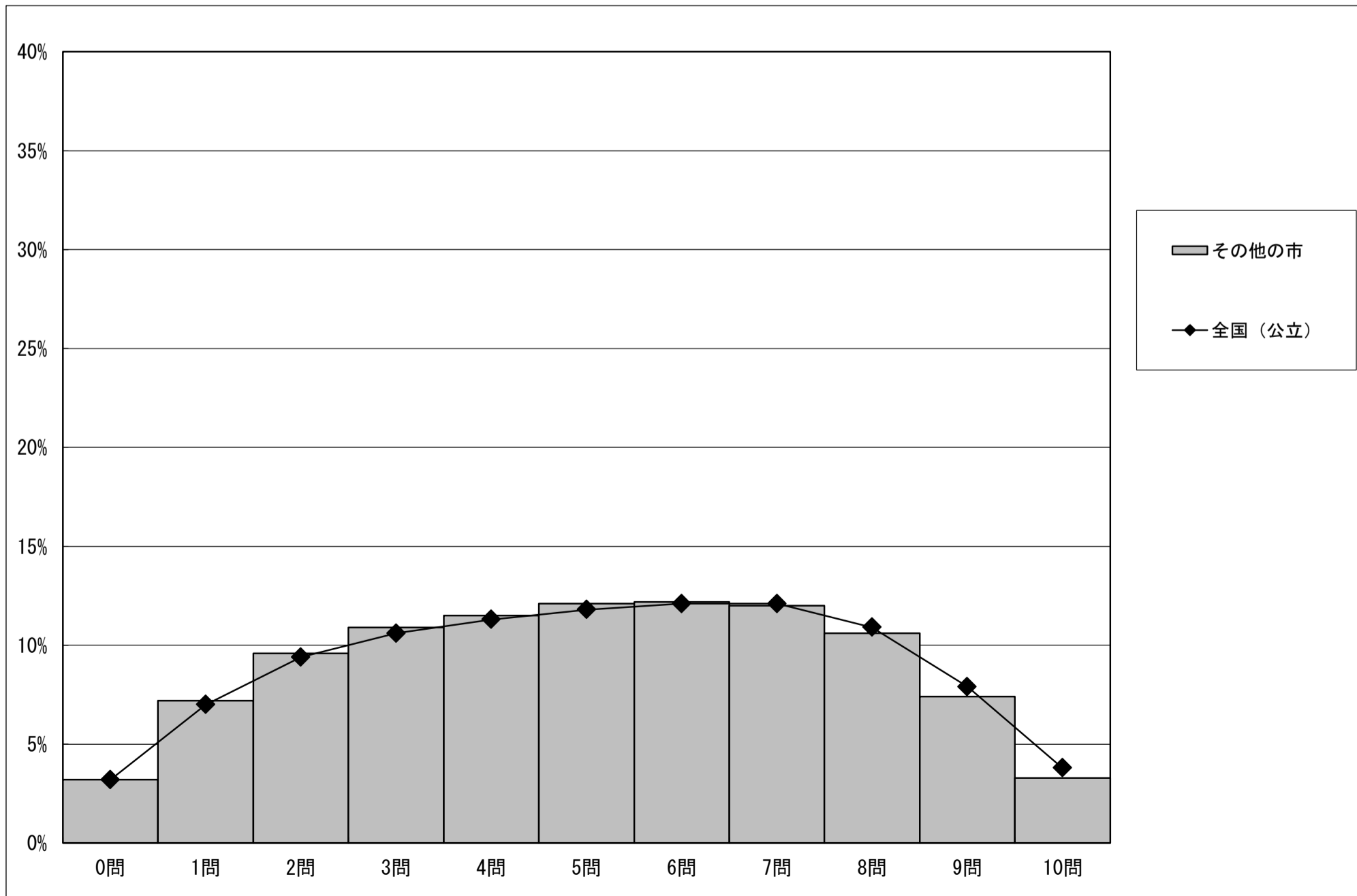
	その他の市	全国（公立）
△ 第3四分位	11.0問	11.0問
◇ 第2四分位	9.0問	9.0問
▽ 第1四分位	7.0問	7.0問

調査結果概況 [算数B：主として活用]
全国（その他の市）－児童（市町村立）

・以下の集計値／グラフは、4月17日に実施した調査の結果を、児童を対象として集計した値である。

	児童数	平均正答数	平均正答率 (%)	中央値	標準偏差
その他の市	491,341	5.1 / 10	50.7	5.0	2.6
全国（公立）	1,029,847	5.1 / 10	51.5	5.0	2.7

正答数分布グラフ（横軸：正答数，縦軸：割合）



正答数	正答数集計値		
	児童数	割合 (%)	
	その他の市	その他の市	全国（公立）
10問	16,216	3.3	3.8
9問	36,304	7.4	7.9
8問	52,178	10.6	10.9
7問	59,122	12.0	12.1
6問	59,899	12.2	12.1
5問	59,331	12.1	11.8
4問	56,714	11.5	11.3
3問	53,511	10.9	10.6
2問	47,078	9.6	9.4
1問	35,249	7.2	7.0
0問	15,739	3.2	3.2

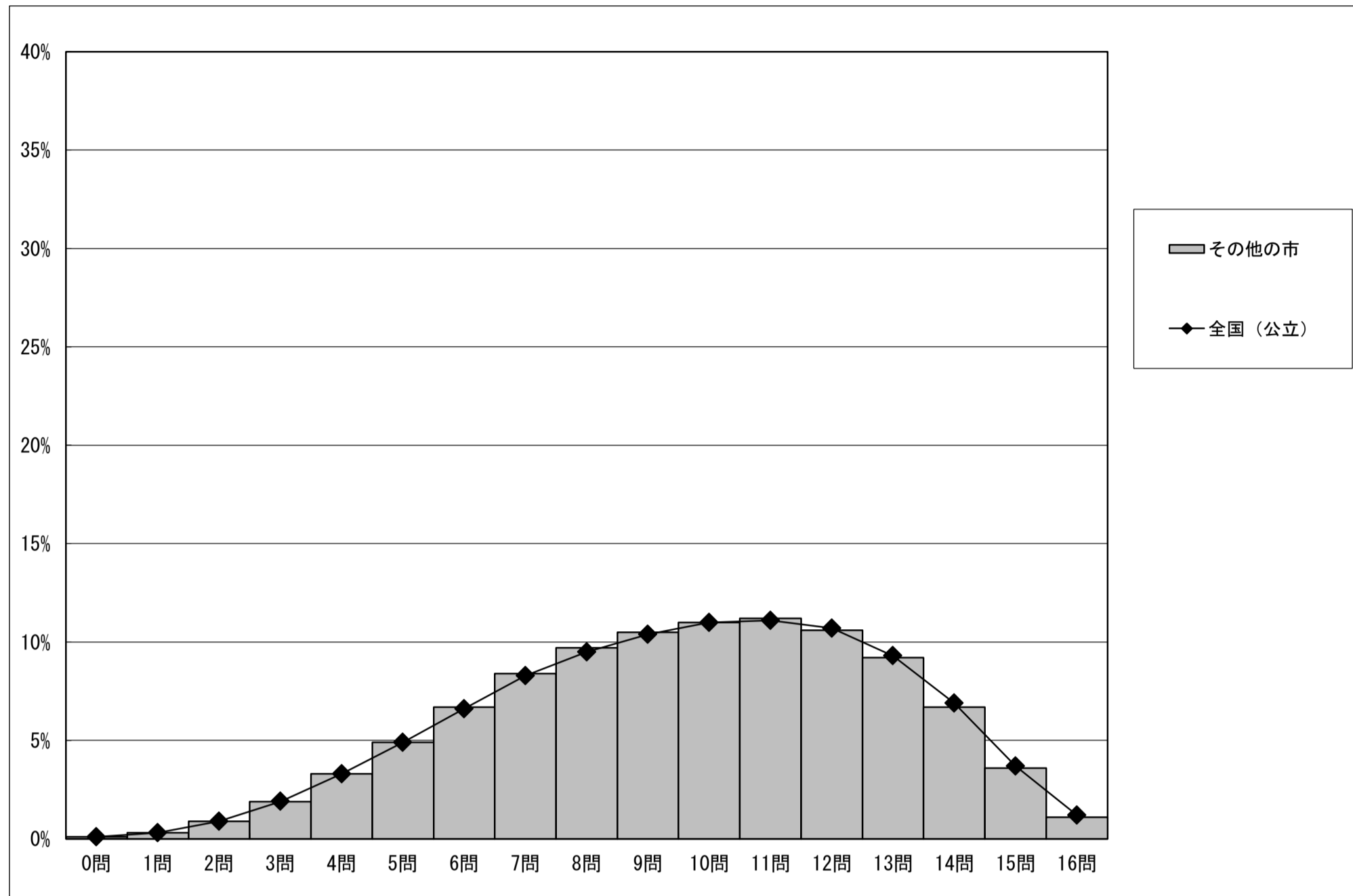
※今回の調査での四分位は以下の通りでした。

	その他の市	全国（公立）
△ 第3四分位	7.0問	7.0問
◇ 第2四分位	5.0問	5.0問
▽ 第1四分位	3.0問	3.0問

・以下の集計値／グラフは、4月17日に実施した調査の結果を、児童を対象として集計した値である。

	児童数	平均正答数	平均正答率 (%)	中央値	標準偏差
その他の市	491,269	9.6 / 16	60.1	10.0	3.2
全国(公立)	1,029,828	9.6 / 16	60.3	10.0	3.2

正答数分布グラフ(横軸:正答数,縦軸:割合)



正答数	正答数集計値		
	児童数	割合 (%)	
	その他の市	その他の市	全国(公立)
16問	5,341	1.1	1.2
15問	17,505	3.6	3.7
14問	32,840	6.7	6.9
13問	45,104	9.2	9.3
△ 12問	52,253	10.6	10.7
◇ 11問	54,815	11.2	11.1
◇ 10問	54,110	11.0	11.0
◇ 9問	51,722	10.5	10.4
◇ 8問	47,430	9.7	9.5
▽ 7問	41,392	8.4	8.3
▽ 6問	32,881	6.7	6.6
▽ 5問	24,216	4.9	4.9
▽ 4問	16,209	3.3	3.3
▽ 3問	9,174	1.9	1.9
▽ 2問	4,321	0.9	0.9
▽ 1問	1,464	0.3	0.3
▽ 0問	492	0.1	0.1

※今回の調査での四分位は以下の通りでした。

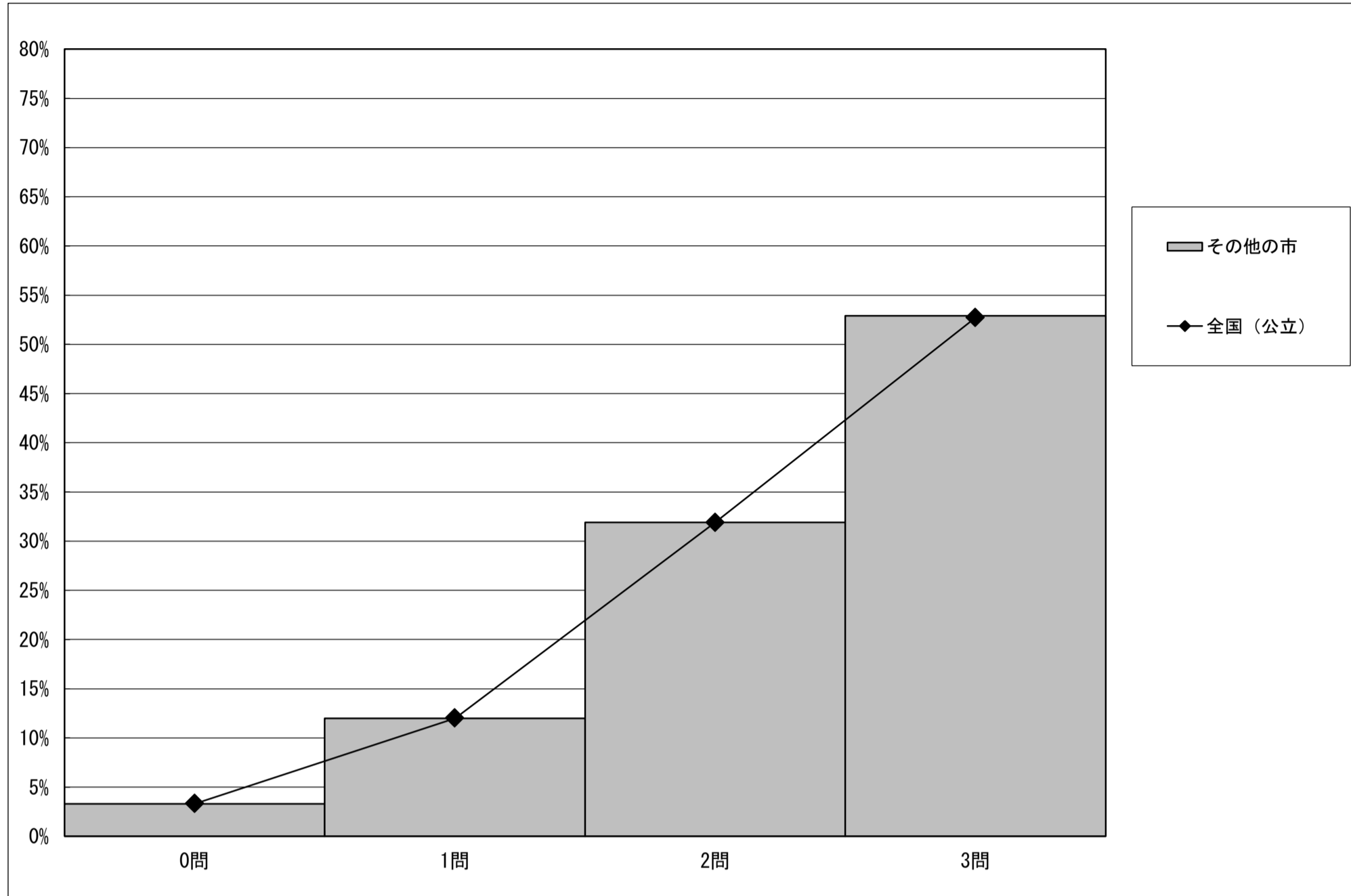
	その他の市	全国(公立)
△ 第3四分位	12.0問	12.0問
◇ 第2四分位	10.0問	10.0問
▽ 第1四分位	7.0問	7.0問

調査結果概況 [理科A：主として知識]
全国（その他の市）－児童（市町村立）

・以下の集計値／グラフは、4月17日に実施した調査の結果を、児童を対象として集計した値である。

	児童数	平均正答数	平均正答率 (%)	中央値	標準偏差
その他の市	491,269	2.3 / 3	78.1	3.0	0.8
全国（公立）	1,029,828	2.3 / 3	78.0	3.0	0.8

正答数分布グラフ（横軸：正答数，縦軸：割合）



正答数集計値			
正答数	児童数		割合 (%)
	その他の市	その他の市	全国（公立）
△ 3問	259,908	52.9	52.7
▽ 2問	156,487	31.9	31.9
1問	58,738	12.0	12.0
0問	16,136	3.3	3.3

※今回の調査での四分位は以下の通りでした。

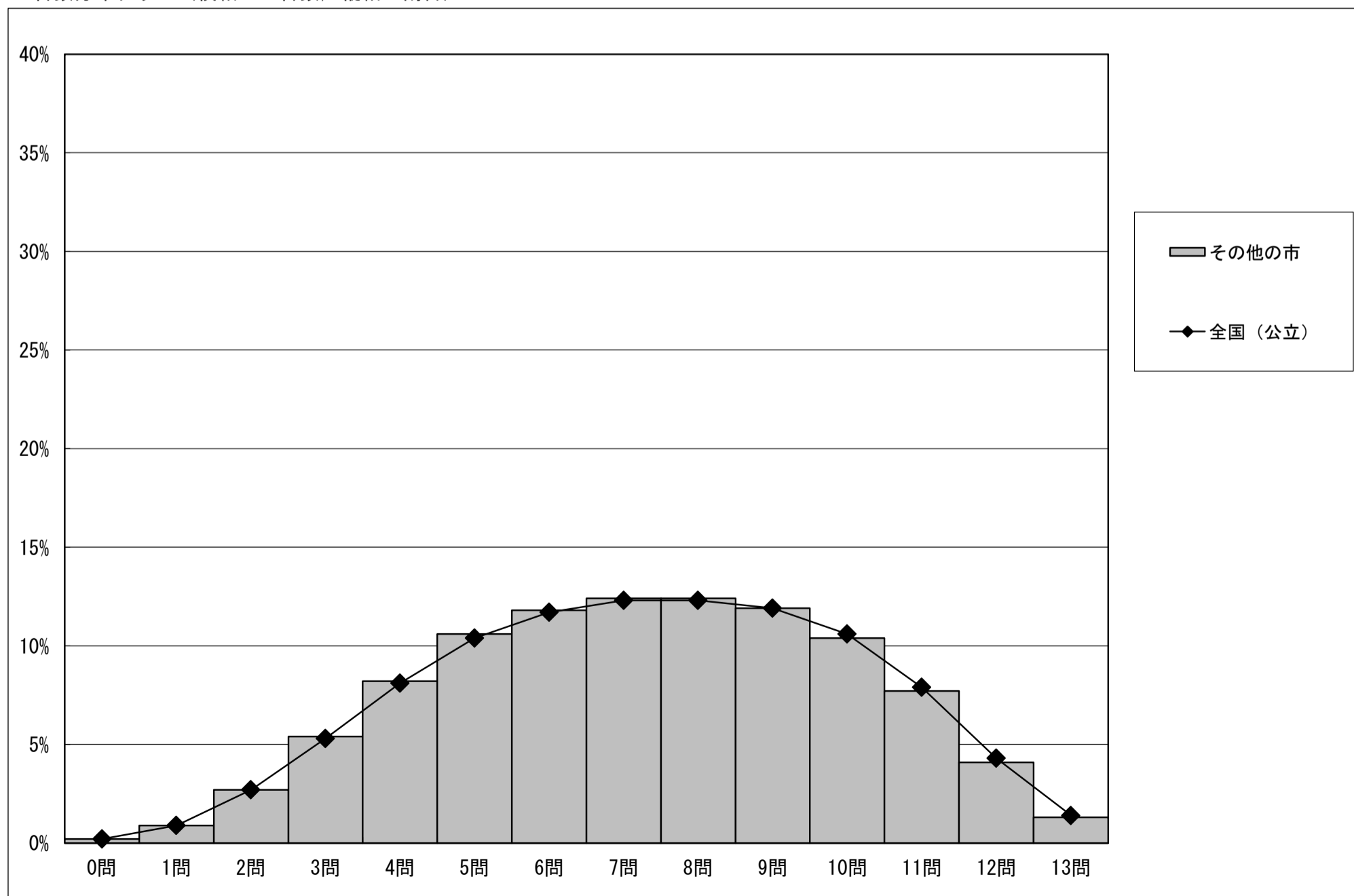
	その他の市	全国（公立）
△ 第3四分位	3.0問	3.0問
◇ 第2四分位	3.0問	3.0問
▽ 第1四分位	2.0問	2.0問

調査結果概況 [理科B：主として活用]
全国（その他の市）－児童（市町村立）

・以下の集計値／グラフは、4月17日に実施した調査の結果を、児童を対象として集計した値である。

	児童数	平均正答数	平均正答率 (%)	中央値	標準偏差
その他の市	491,269	7.3 / 13	55.9	7.0	2.7
全国（公立）	1,029,828	7.3 / 13	56.2	7.0	2.7

正答数分布グラフ（横軸：正答数，縦軸：割合）



正答数集計値			
正答数	児童数		割合 (%)
	その他の市	その他の市	全国（公立）
13問	6,241	1.3	1.4
12問	20,211	4.1	4.3
11問	37,698	7.7	7.9
10問	51,059	10.4	10.6
△ 9問	58,530	11.9	11.9
8問	60,949	12.4	12.3
◇ 7問	60,761	12.4	12.3
6問	58,197	11.8	11.7
▽ 5問	51,943	10.6	10.4
4問	40,349	8.2	8.1
3問	26,412	5.4	5.3
2問	13,340	2.7	2.7
1問	4,489	0.9	0.9
0問	1,090	0.2	0.2

※今回の調査での四分位は以下の通りでした。

	その他の市	全国（公立）
△ 第3四分位	9.0問	9.0問
◇ 第2四分位	7.0問	7.0問
▽ 第1四分位	5.0問	5.0問