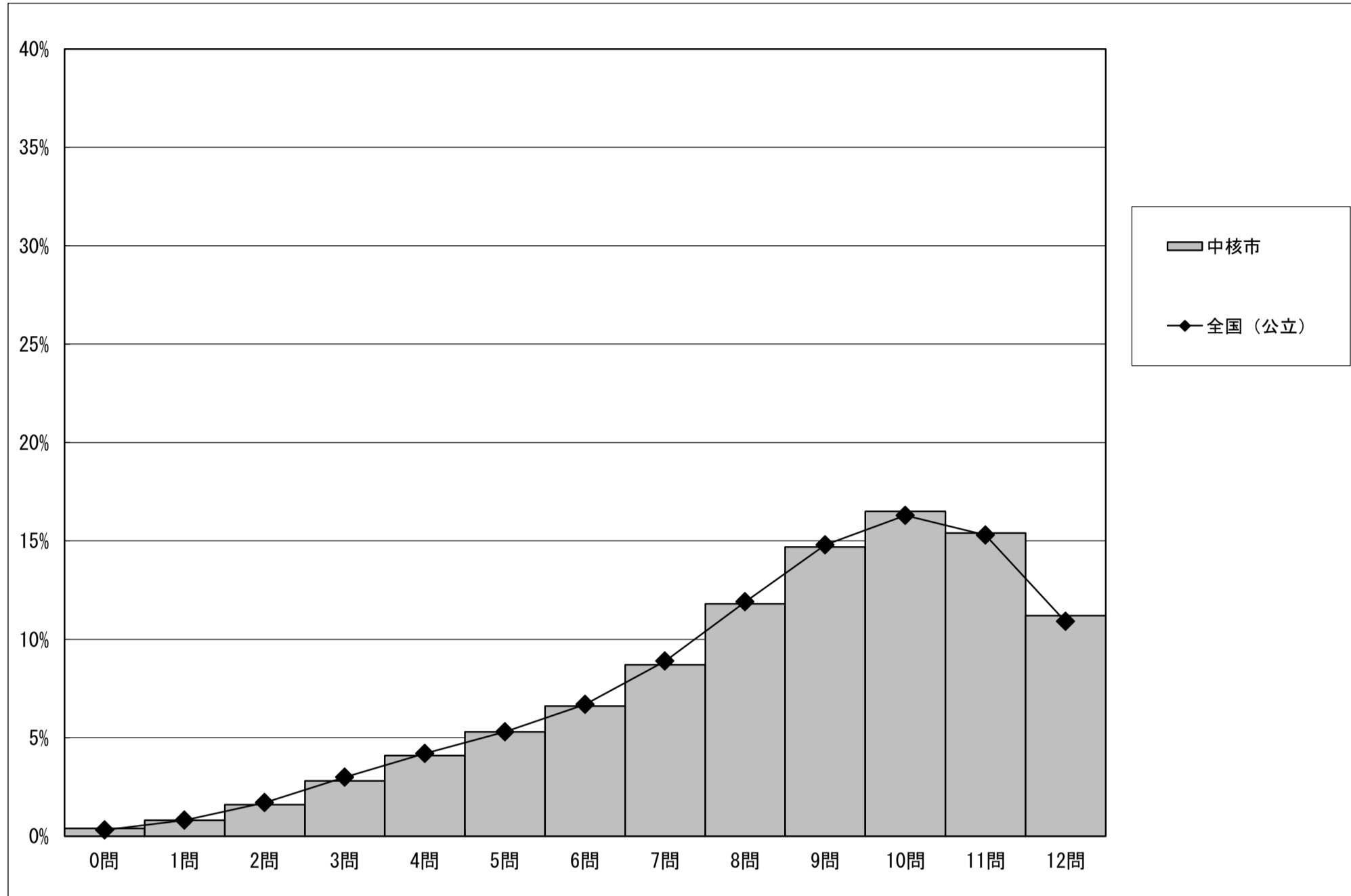


調査結果概況 [国語A：主として知識]  
全国（中核市）－児童（市町村立）

・以下の集計値／グラフは、4月17日に実施した調査の結果を、児童を対象として集計した値である。

	児童数	平均正答数	平均正答率 (%)	中央値	標準偏差
中核市	173,993	8.5 / 12	71.0	9.0	2.7
全国（公立）	1,030,025	8.5 / 12	70.7	9.0	2.7

正答数分布グラフ（横軸：正答数，縦軸：割合）



正答数	正答数集計値		
	児童数	割合 (%)	
	中核市	中核市	全国（公立）
12問	19,450	11.2	10.9
△ 11問	26,875	15.4	15.3
10問	28,719	16.5	16.3
◇ 9問	25,622	14.7	14.8
8問	20,540	11.8	11.9
▽ 7問	15,197	8.7	8.9
6問	11,515	6.6	6.7
5問	9,153	5.3	5.3
4問	7,176	4.1	4.2
3問	4,909	2.8	3.0
2問	2,832	1.6	1.7
1問	1,370	0.8	0.8
0問	635	0.4	0.3

※今回の調査での四分位は以下の通りでした。

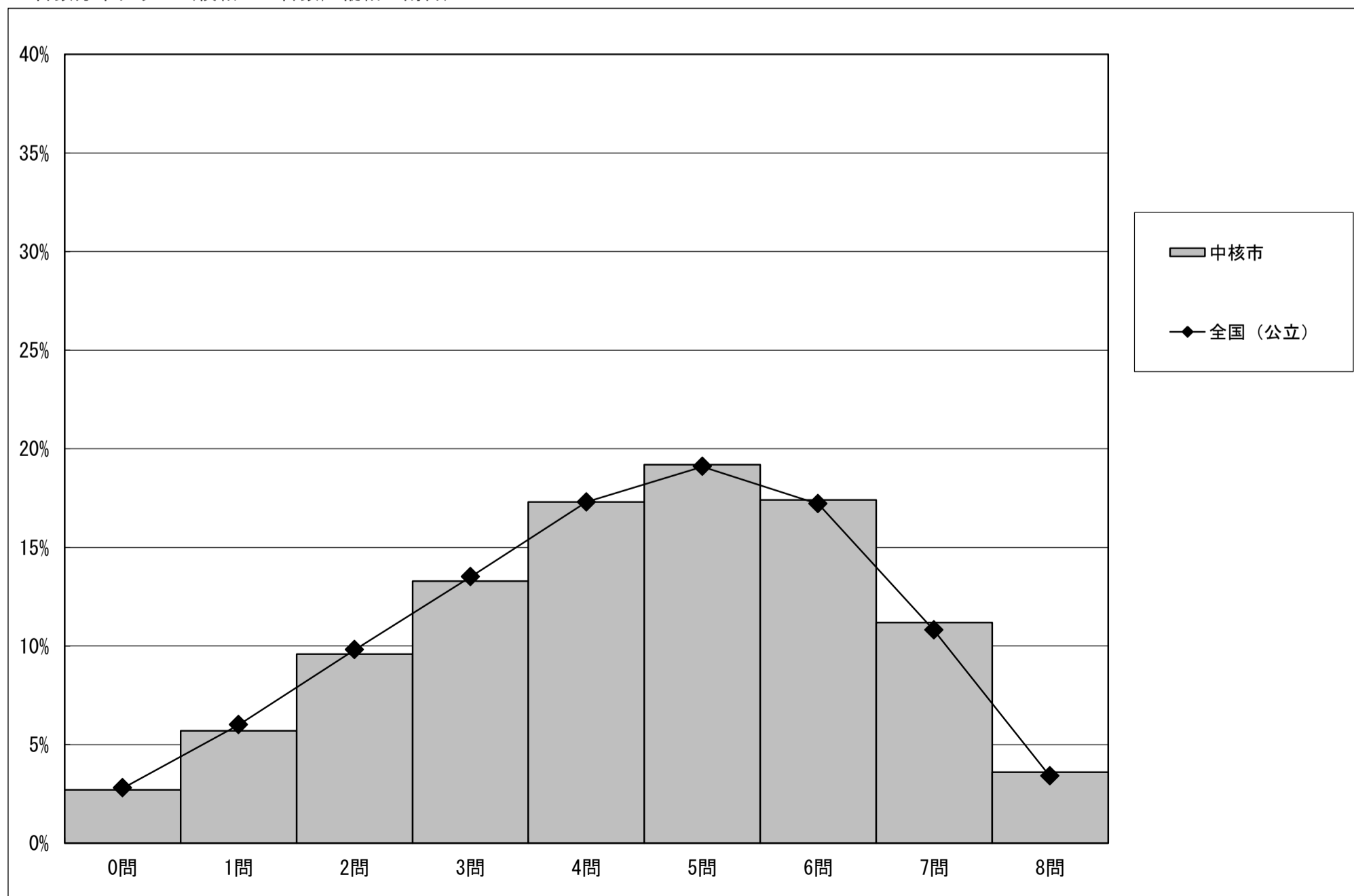
	中核市	全国（公立）
△ 第3四分位	11.0問	11.0問
◇ 第2四分位	9.0問	9.0問
▽ 第1四分位	7.0問	7.0問

調査結果概況 [国語B：主として活用]  
全国（中核市）－児童（市町村立）

・以下の集計値／グラフは、4月17日に実施した調査の結果を、児童を対象として集計した値である。

	児童数	平均正答数	平均正答率 (%)	中央値	標準偏差
中核市	173,950	4.4 / 8	55.2	5.0	1.9
全国（公立）	1,029,799	4.4 / 8	54.7	5.0	1.9

正答数分布グラフ（横軸：正答数，縦軸：割合）



正答数	正答数集計値		
	児童数	割合 (%)	
	中核市	中核市	全国（公立）
8問	6,270	3.6	3.4
7問	19,446	11.2	10.8
△ 6問	30,271	17.4	17.2
◇ 5問	33,481	19.2	19.1
4問	30,047	17.3	17.3
▽ 3問	23,145	13.3	13.5
2問	16,734	9.6	9.8
1問	9,853	5.7	6.0
0問	4,703	2.7	2.8

※今回の調査での四分位は以下の通りでした。

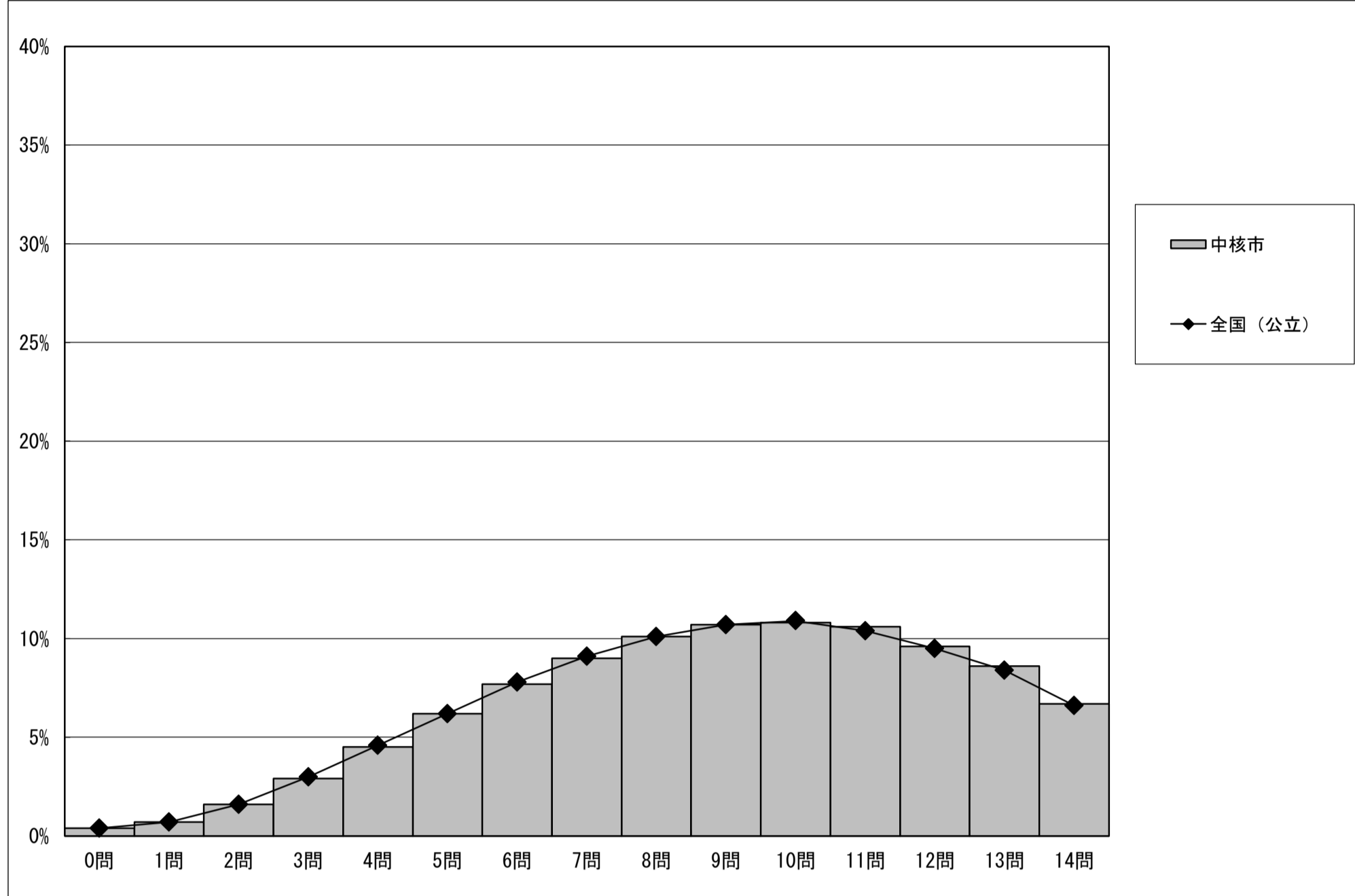
	中核市	全国（公立）
△ 第3四分位	6.0問	6.0問
◇ 第2四分位	5.0問	5.0問
▽ 第1四分位	3.0問	3.0問

調査結果概況 [算数A：主として知識]  
全国（中核市）－児童（市町村立）

・以下の集計値／グラフは、4月17日に実施した調査の結果を、児童を対象として集計した値である。

	児童数	平均正答数	平均正答率 (%)	中央値	標準偏差
中核市	173,987	8.9 / 14	63.7	9.0	3.2
全国（公立）	1,030,013	8.9 / 14	63.5	9.0	3.2

正答数分布グラフ（横軸：正答数，縦軸：割合）



正答数	正答数集計値		
	児童数	割合 (%)	
	中核市	中核市	全国（公立）
14問	11,696	6.7	6.6
13問	14,880	8.6	8.4
12問	16,768	9.6	9.5
△ 11問	18,386	10.6	10.4
10問	18,799	10.8	10.9
◇ 9問	18,536	10.7	10.7
8問	17,489	10.1	10.1
▽ 7問	15,647	9.0	9.1
6問	13,455	7.7	7.8
5問	10,736	6.2	6.2
4問	7,793	4.5	4.6
3問	5,126	2.9	3.0
2問	2,816	1.6	1.6
1問	1,229	0.7	0.7
0問	631	0.4	0.4

※今回の調査での四分位は以下の通りでした。

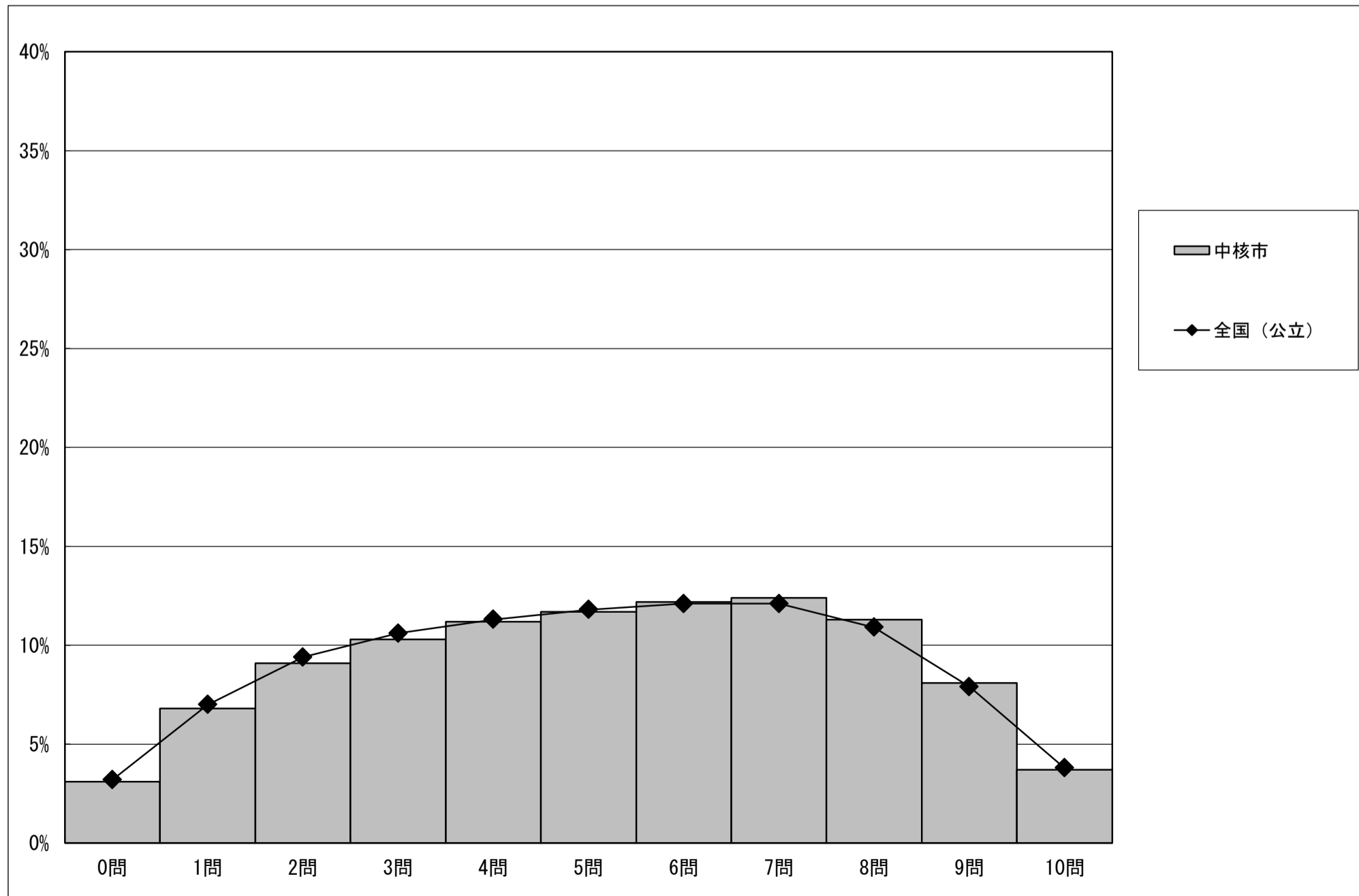
	中核市	全国（公立）
△ 第3四分位	11.0問	11.0問
◇ 第2四分位	9.0問	9.0問
▽ 第1四分位	7.0問	7.0問

調査結果概況 [算数B：主として活用]  
全国（中核市）－児童（市町村立）

・以下の集計値／グラフは、4月17日に実施した調査の結果を、児童を対象として集計した値である。

	児童数	平均正答数	平均正答率 (%)	中央値	標準偏差
中核市	173,956	5.2 / 10	52.0	5.0	2.7
全国（公立）	1,029,847	5.1 / 10	51.5	5.0	2.7

正答数分布グラフ（横軸：正答数，縦軸：割合）



正答数	正答数集計値		
	児童数	割合 (%)	
	中核市	中核市	全国（公立）
10問	6,485	3.7	3.8
9問	14,168	8.1	7.9
8問	19,571	11.3	10.9
△ 7問	21,643	12.4	12.1
6問	21,219	12.2	12.1
◇ 5問	20,435	11.7	11.8
4問	19,459	11.2	11.3
▽ 3問	17,872	10.3	10.6
2問	15,805	9.1	9.4
1問	11,864	6.8	7.0
0問	5,435	3.1	3.2

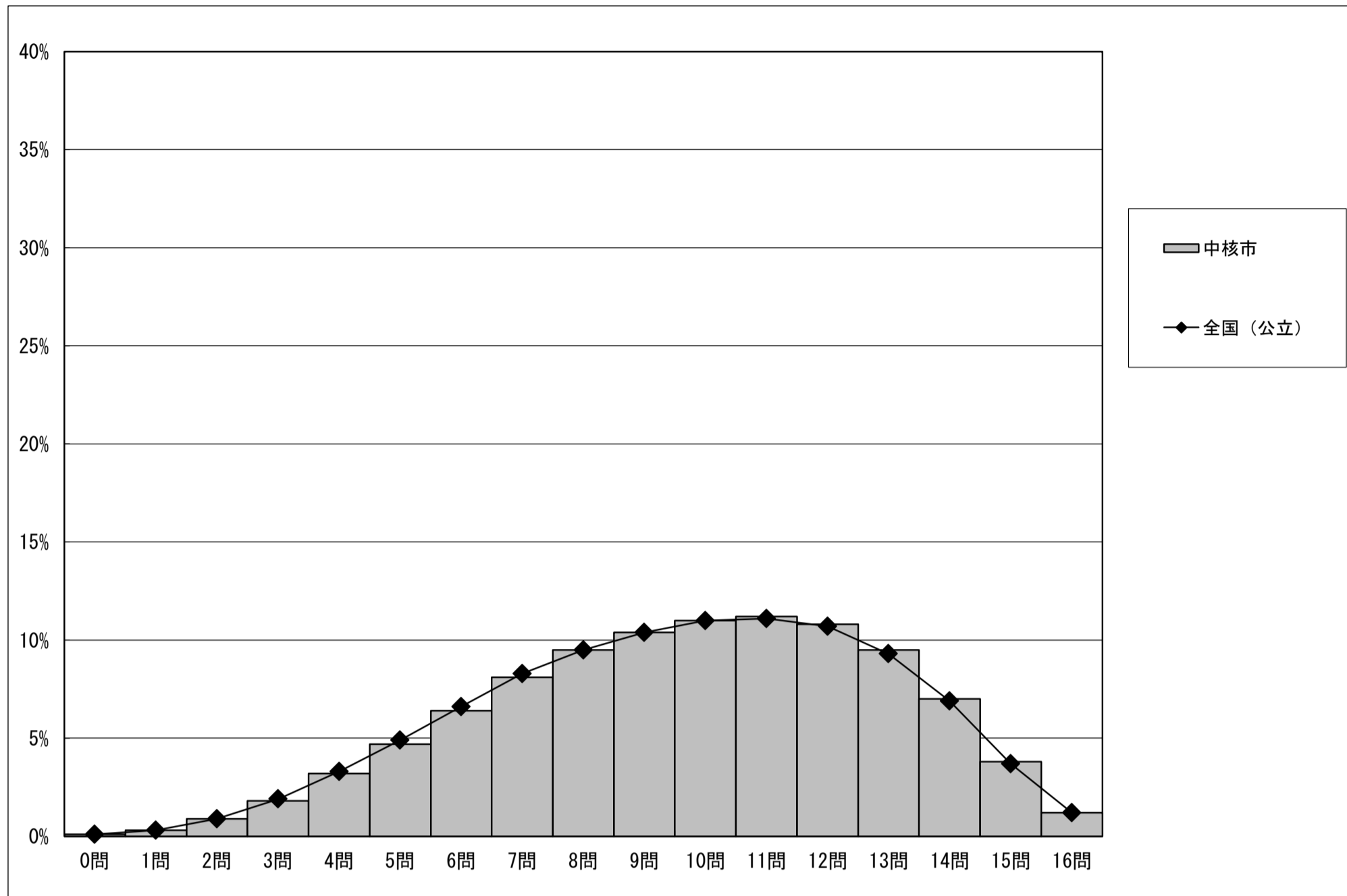
※今回の調査での四分位は以下の通りでした。

	中核市	全国（公立）
△ 第3四分位	7.0問	7.0問
◇ 第2四分位	5.0問	5.0問
▽ 第1四分位	3.0問	3.0問

・以下の集計値／グラフは、4月17日に実施した調査の結果を、児童を対象として集計した値である。

	児童数	平均正答数	平均正答率(%)	中央値	標準偏差
中核市	174,019	9.7 / 16	60.6	10.0	3.2
全国(公立)	1,029,828	9.6 / 16	60.3	10.0	3.2

正答数分布グラフ(横軸:正答数,縦軸:割合)



正答数	正答数集計値		
	児童数	割合(%)	
	中核市	中核市	全国(公立)
16問	2,073	1.2	1.2
15問	6,595	3.8	3.7
14問	12,100	7.0	6.9
13問	16,616	9.5	9.3
△ 12問	18,868	10.8	10.7
◇ 11問	19,527	11.2	11.1
◇ 10問	19,149	11.0	11.0
◇ 9問	18,167	10.4	10.4
◇ 8問	16,543	9.5	9.5
▽ 7問	14,059	8.1	8.3
▽ 6問	11,073	6.4	6.6
▽ 5問	8,260	4.7	4.9
▽ 4問	5,518	3.2	3.3
▽ 3問	3,199	1.8	1.9
▽ 2問	1,535	0.9	0.9
▽ 1問	563	0.3	0.3
▽ 0問	174	0.1	0.1

※今回の調査での四分位は以下の通りでした。

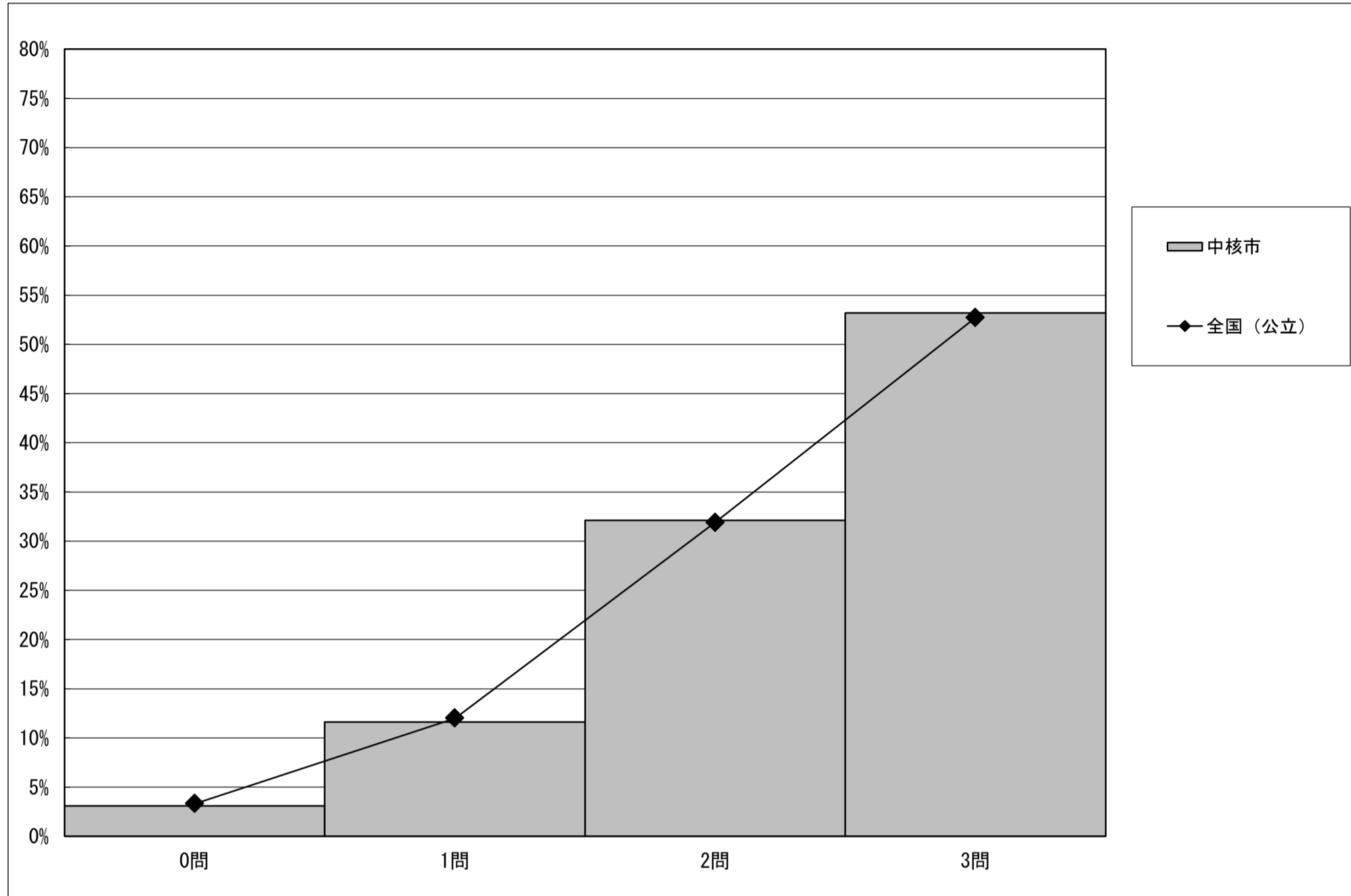
	中核市	全国(公立)
△ 第3四分位	12.0問	12.0問
◇ 第2四分位	10.0問	10.0問
▽ 第1四分位	7.0問	7.0問

調査結果概況 [理科A：主として知識]  
全国（中核市）－児童（市町村立）

・以下の集計値／グラフは、4月17日に実施した調査の結果を、児童を対象として集計した値である。

	児童数	平均正答数	平均正答率 (%)	中央値	標準偏差
中核市	174,019	2.4 / 3	78.5	3.0	0.8
全国（公立）	1,029,828	2.3 / 3	78.0	3.0	0.8

正答数分布グラフ（横軸：正答数，縦軸：割合）



正答数集計値			
正答数	割合 (%)		
	児童数	中核市	全国（公立）
△ 3問	92,623	53.2	52.7
▽ 2問	55,888	32.1	31.9
1問	20,139	11.6	12.0
0問	5,369	3.1	3.3

※今回の調査での四分位は以下の通りでした。

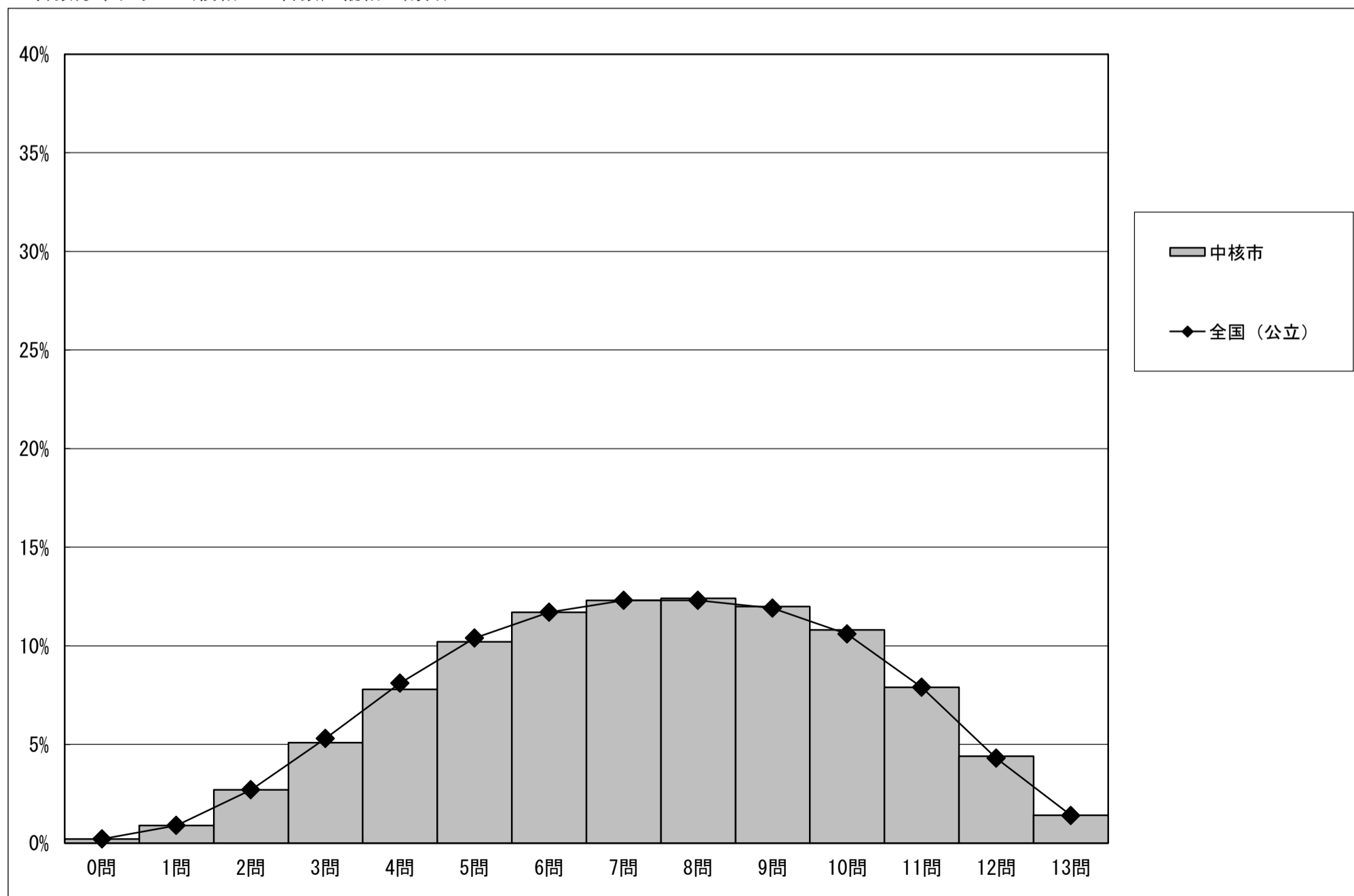
	中核市	全国（公立）
△ 第3四分位	3.0問	3.0問
◇ 第2四分位	3.0問	3.0問
▽ 第1四分位	2.0問	2.0問

調査結果概況 [理科B：主として活用]  
全国（中核市）－児童（市町村立）

・以下の集計値／グラフは、4月17日に実施した調査の結果を、児童を対象として集計した値である。

	児童数	平均正答数	平均正答率 (%)	中央値	標準偏差
中核市	174,019	7.3 / 13	56.5	7.0	2.7
全国（公立）	1,029,828	7.3 / 13	56.2	7.0	2.7

正答数分布グラフ（横軸：正答数，縦軸：割合）



正答数集計値			
正答数	割合 (%)		
	児童数	中核市	全国（公立）
△ 13問	2,415	1.4	1.4
12問	7,736	4.4	4.3
11問	13,786	7.9	7.9
10問	18,809	10.8	10.6
△ 9問	20,913	12.0	11.9
8問	21,627	12.4	12.3
◇ 7問	21,371	12.3	12.3
6問	20,294	11.7	11.7
▽ 5問	17,757	10.2	10.4
4問	13,641	7.8	8.1
3問	8,918	5.1	5.3
2問	4,722	2.7	2.7
1問	1,616	0.9	0.9
0問	414	0.2	0.2

※今回の調査での四分位は以下の通りでした。

	中核市	全国（公立）
△ 第3四分位	9.0問	9.0問
◇ 第2四分位	7.0問	7.0問
▽ 第1四分位	5.0問	5.0問