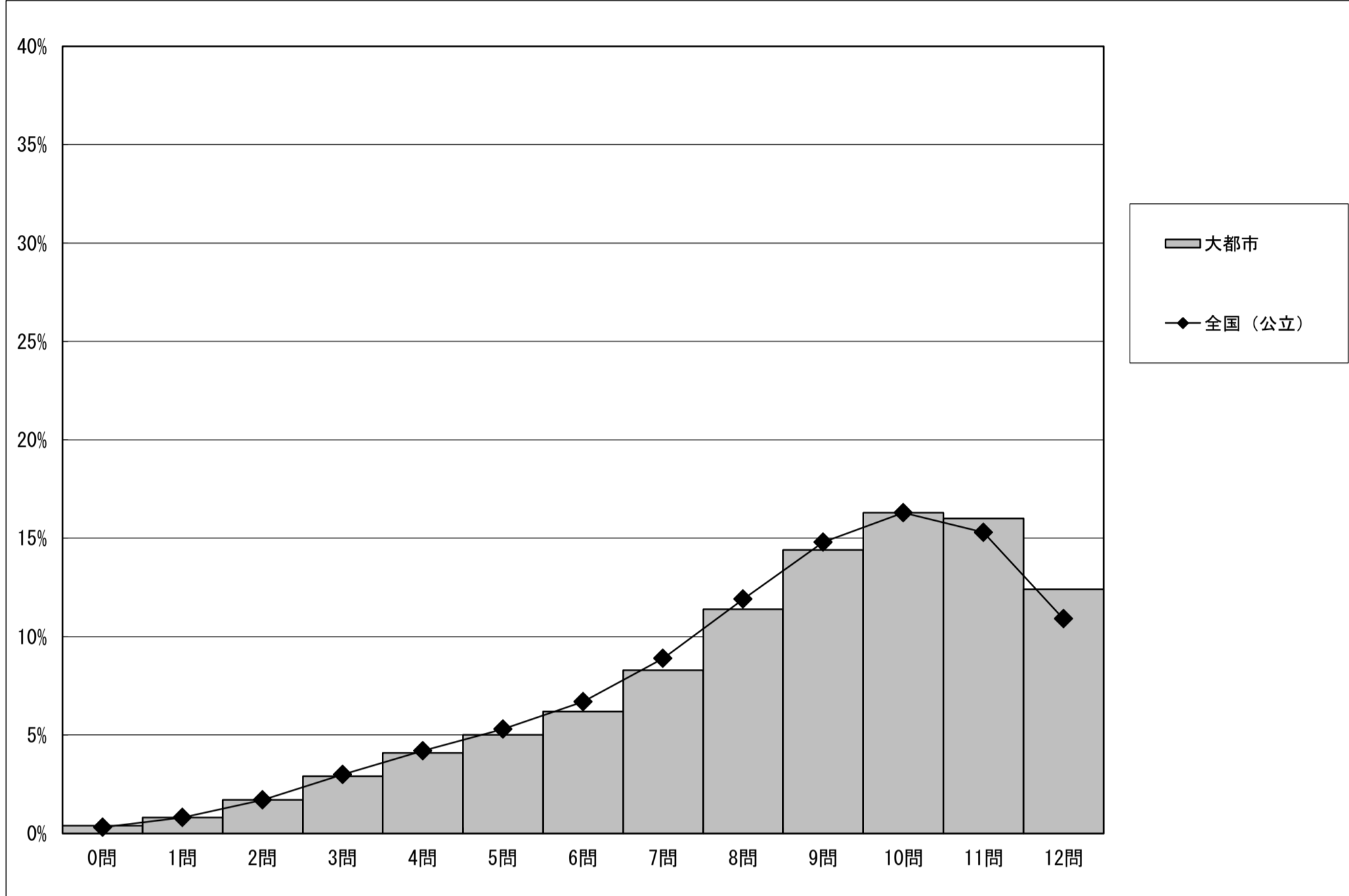


調査結果概況 [国語A：主として知識]  
全国（大都市）－児童（市町村立）

・以下の集計値／グラフは、4月17日に実施した調査の結果を、児童を対象として集計した値である。

	児童数	平均正答数	平均正答率 (%)	中央値	標準偏差
大都市	275,037	8.6 / 12	71.6	9.0	2.7
全国（公立）	1,030,025	8.5 / 12	70.7	9.0	2.7

正答数分布グラフ（横軸：正答数，縦軸：割合）



正答数	正答数集計値		
	児童数	割合 (%)	
	大都市	大都市	全国（公立）
12問	34,032	12.4	10.9
△ 11問	44,046	16.0	15.3
10問	44,909	16.3	16.3
◇ 9問	39,641	14.4	14.8
8問	31,262	11.4	11.9
▽ 7問	22,934	8.3	8.9
6問	17,152	6.2	6.7
5問	13,854	5.0	5.3
4問	11,201	4.1	4.2
3問	7,996	2.9	3.0
2問	4,694	1.7	1.7
1問	2,223	0.8	0.8
0問	1,093	0.4	0.3

※今回の調査での四分位は以下の通りでした。

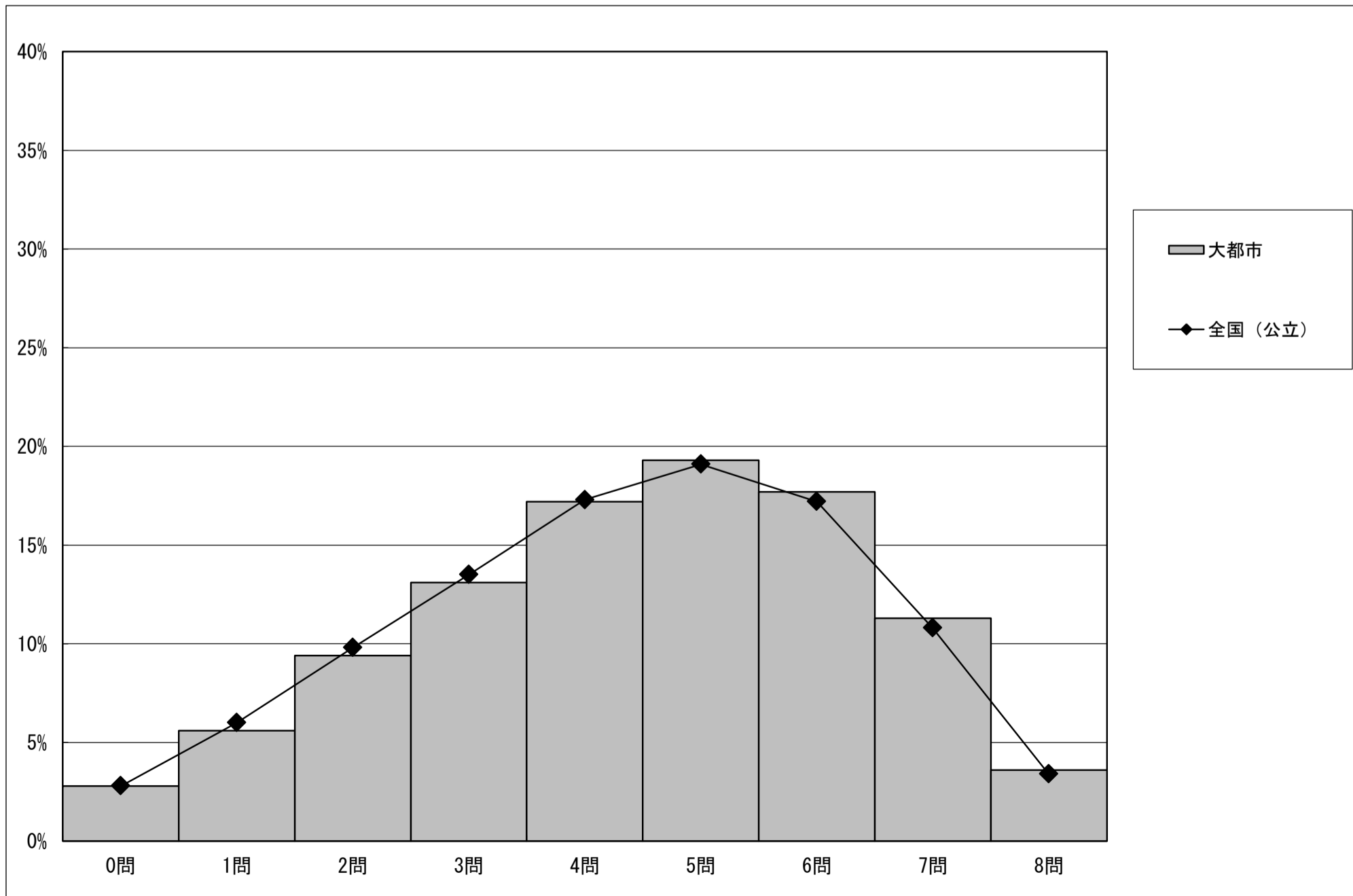
	大都市	全国（公立）
△ 第3四分位	11.0問	11.0問
◇ 第2四分位	9.0問	9.0問
▽ 第1四分位	7.0問	7.0問

調査結果概況 [国語B：主として活用]  
全国（大都市）－児童（市町村立）

・以下の集計値／グラフは、4月17日に実施した調査の結果を、児童を対象として集計した値である。

	児童数	平均正答数	平均正答率 (%)	中央値	標準偏差
大都市	274,997	4.4 / 8	55.4	5.0	1.9
全国（公立）	1,029,799	4.4 / 8	54.7	5.0	1.9

正答数分布グラフ（横軸：正答数，縦軸：割合）



正答数	正答数集計値		
	児童数	割合 (%)	
	大都市	大都市	全国（公立）
8問	9,883	3.6	3.4
7問	30,980	11.3	10.8
△ 6問	48,708	17.7	17.2
◇ 5問	53,022	19.3	19.1
4問	47,345	17.2	17.3
▽ 3問	36,077	13.1	13.5
2問	25,772	9.4	9.8
1問	15,516	5.6	6.0
0問	7,694	2.8	2.8

※今回の調査での四分位は以下の通りでした。

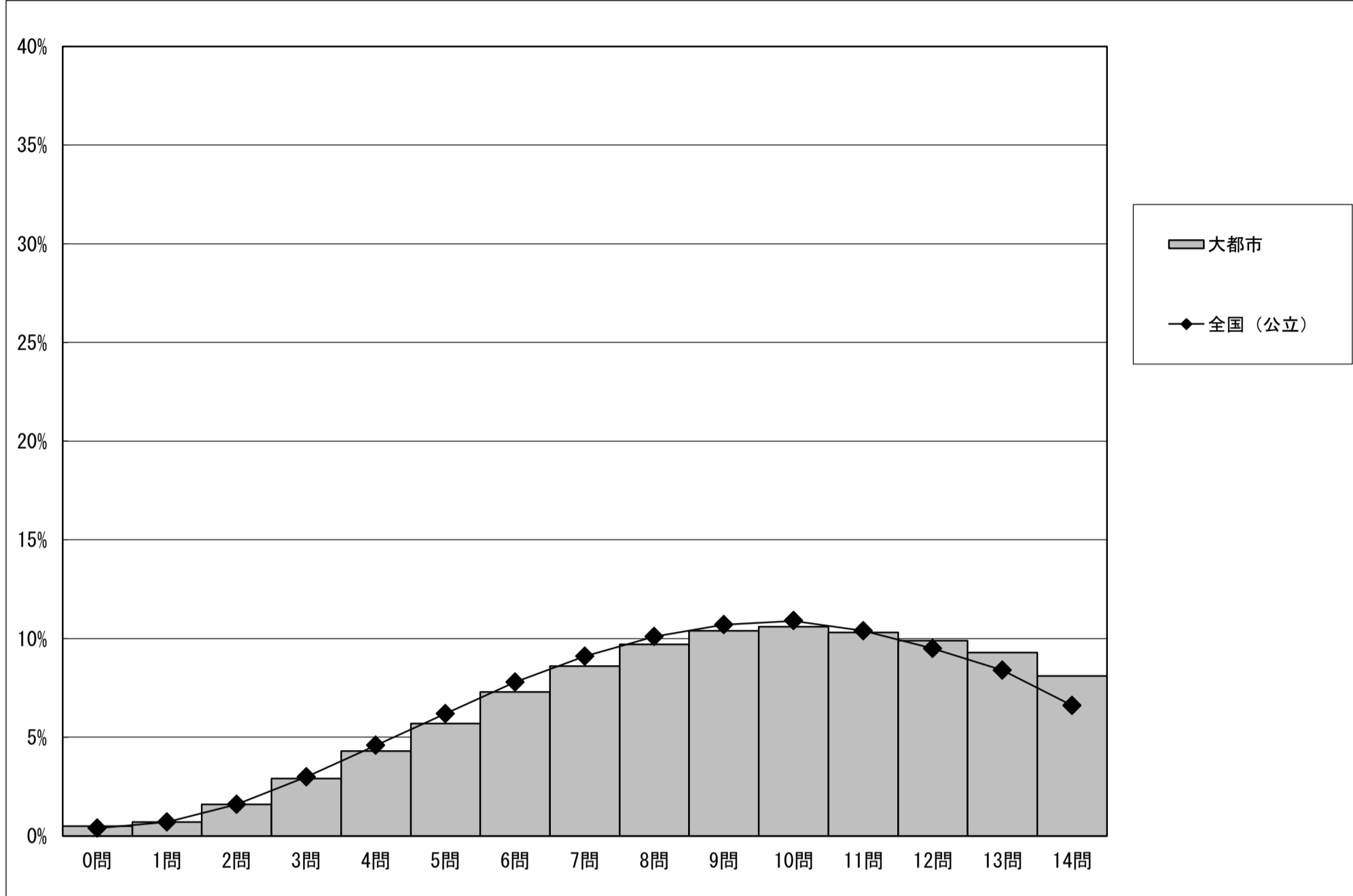
	大都市	全国（公立）
△ 第3四分位	6.0問	6.0問
◇ 第2四分位	5.0問	5.0問
▽ 第1四分位	3.0問	3.0問

調査結果概況 [算数A：主として知識]  
全国（大都市）－児童（市町村立）

・以下の集計値／グラフは、4月17日に実施した調査の結果を、児童を対象として集計した値である。

	児童数	平均正答数	平均正答率 (%)	中央値	標準偏差
大都市	275,031	9.1 / 14	64.8	9.0	3.3
全国（公立）	1,030,013	8.9 / 14	63.5	9.0	3.2

正答数分布グラフ（横軸：正答数，縦軸：割合）



正答数	正答数集計値		
	児童数	割合 (%)	
	大都市	大都市	全国（公立）
14問	22,274	8.1	6.6
13問	25,707	9.3	8.4
△ 12問	27,109	9.9	9.5
11問	28,402	10.3	10.4
10問	29,072	10.6	10.9
◇ 9問	28,655	10.4	10.7
8問	26,621	9.7	10.1
▽ 7問	23,708	8.6	9.1
6問	20,178	7.3	7.8
5問	15,743	5.7	6.2
4問	11,840	4.3	4.6
3問	8,008	2.9	3.0
2問	4,399	1.6	1.6
1問	2,056	0.7	0.7
0問	1,259	0.5	0.4

※今回の調査での四分位は以下の通りでした。

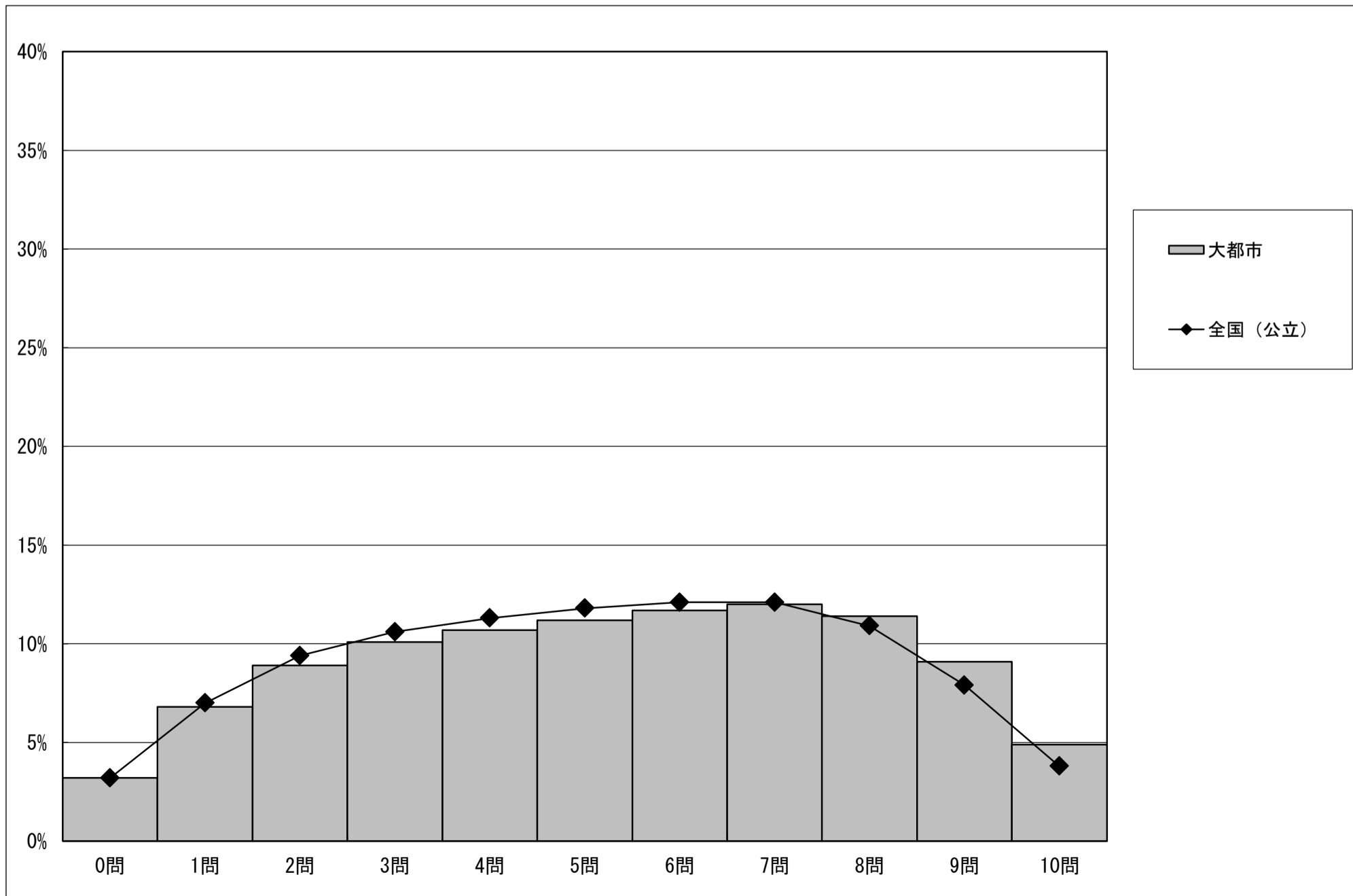
	大都市	全国（公立）
△ 第3四分位	12.0問	11.0問
◇ 第2四分位	9.0問	9.0問
▽ 第1四分位	7.0問	7.0問

調査結果概況 [算数B：主として活用]  
全国（大都市）－児童（市町村立）

・以下の集計値／グラフは、4月17日に実施した調査の結果を、児童を対象として集計した値である。

	児童数	平均正答数	平均正答率 (%)	中央値	標準偏差
大都市	275,037	5.3 / 10	53.0	5.0	2.7
全国（公立）	1,029,847	5.1 / 10	51.5	5.0	2.7

正答数分布グラフ（横軸：正答数，縦軸：割合）



正答数	正答数集計値		
	児童数	割合 (%)	
	大都市	大都市	全国（公立）
10問	13,586	4.9	3.8
9問	25,007	9.1	7.9
△ 8問	31,300	11.4	10.9
7問	32,944	12.0	12.1
6問	32,268	11.7	12.1
◇ 5問	30,921	11.2	11.8
4問	29,357	10.7	11.3
▽ 3問	27,904	10.1	10.6
2問	24,425	8.9	9.4
1問	18,611	6.8	7.0
0問	8,714	3.2	3.2

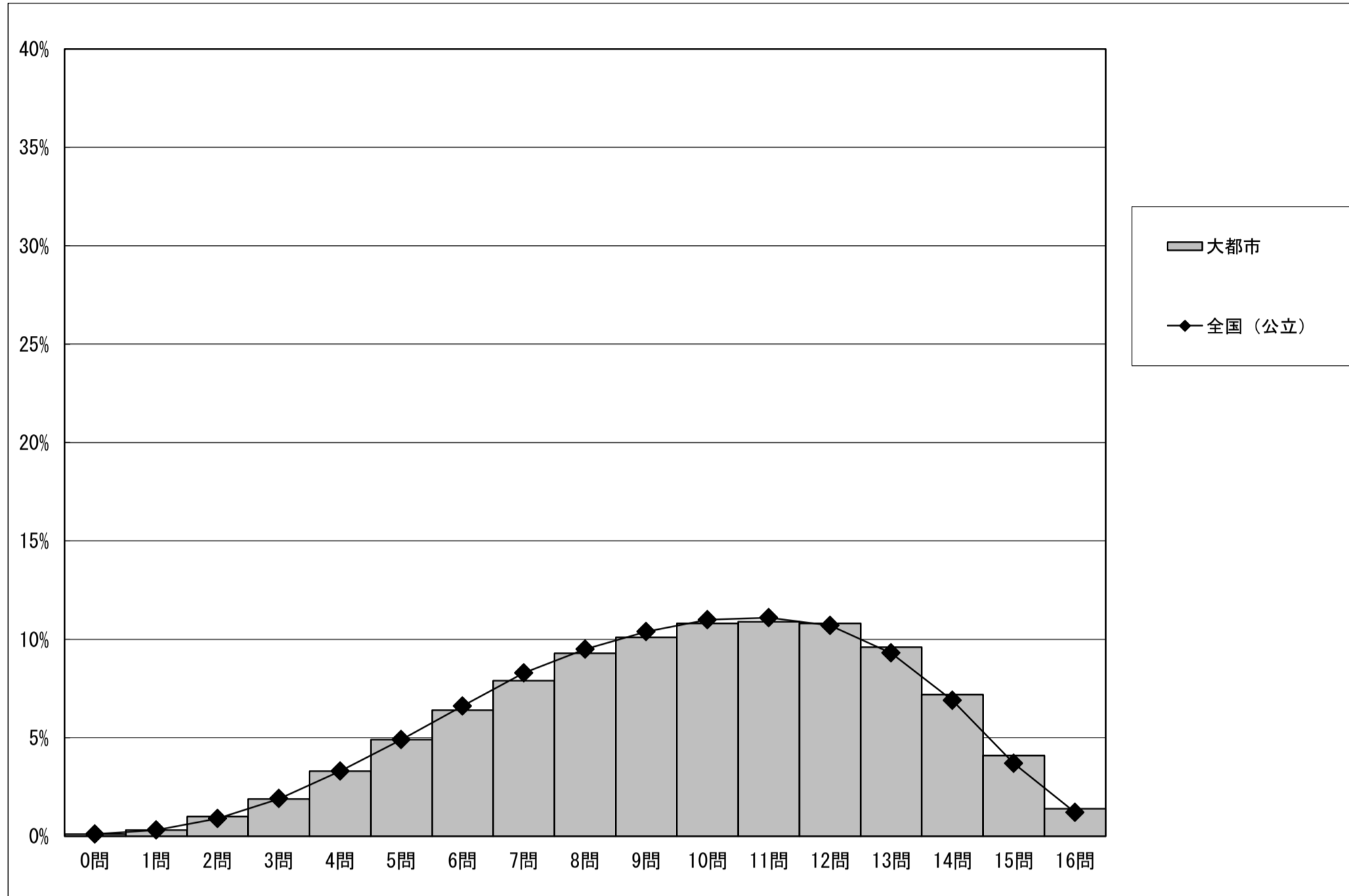
※今回の調査での四分位は以下の通りでした。

	大都市	全国（公立）
△ 第3四分位	8.0問	7.0問
◇ 第2四分位	5.0問	5.0問
▽ 第1四分位	3.0問	3.0問

・以下の集計値／グラフは、4月17日に実施した調査の結果を、児童を対象として集計した値である。

	児童数	平均正答数	平均正答率 (%)	中央値	標準偏差
大都市	275,074	9.7 / 16	60.7	10.0	3.3
全国(公立)	1,029,828	9.6 / 16	60.3	10.0	3.2

正答数分布グラフ(横軸:正答数,縦軸:割合)



正答数	正答数集計値		
	児童数	割合 (%)	
	大都市	大都市	全国(公立)
16問	3,910	1.4	1.2
15問	11,207	4.1	3.7
14問	19,931	7.2	6.9
13問	26,341	9.6	9.3
△ 12問	29,621	10.8	10.7
◇ 11問	29,959	10.9	11.1
◇ 10問	29,649	10.8	11.0
◇ 9問	27,655	10.1	10.4
◇ 8問	25,503	9.3	9.5
▽ 7問	21,866	7.9	8.3
▽ 6問	17,680	6.4	6.6
▽ 5問	13,523	4.9	4.9
▽ 4問	9,054	3.3	3.3
▽ 3問	5,248	1.9	1.9
▽ 2問	2,625	1.0	0.9
▽ 1問	941	0.3	0.3
▽ 0問	361	0.1	0.1

※今回の調査での四分位は以下の通りでした。

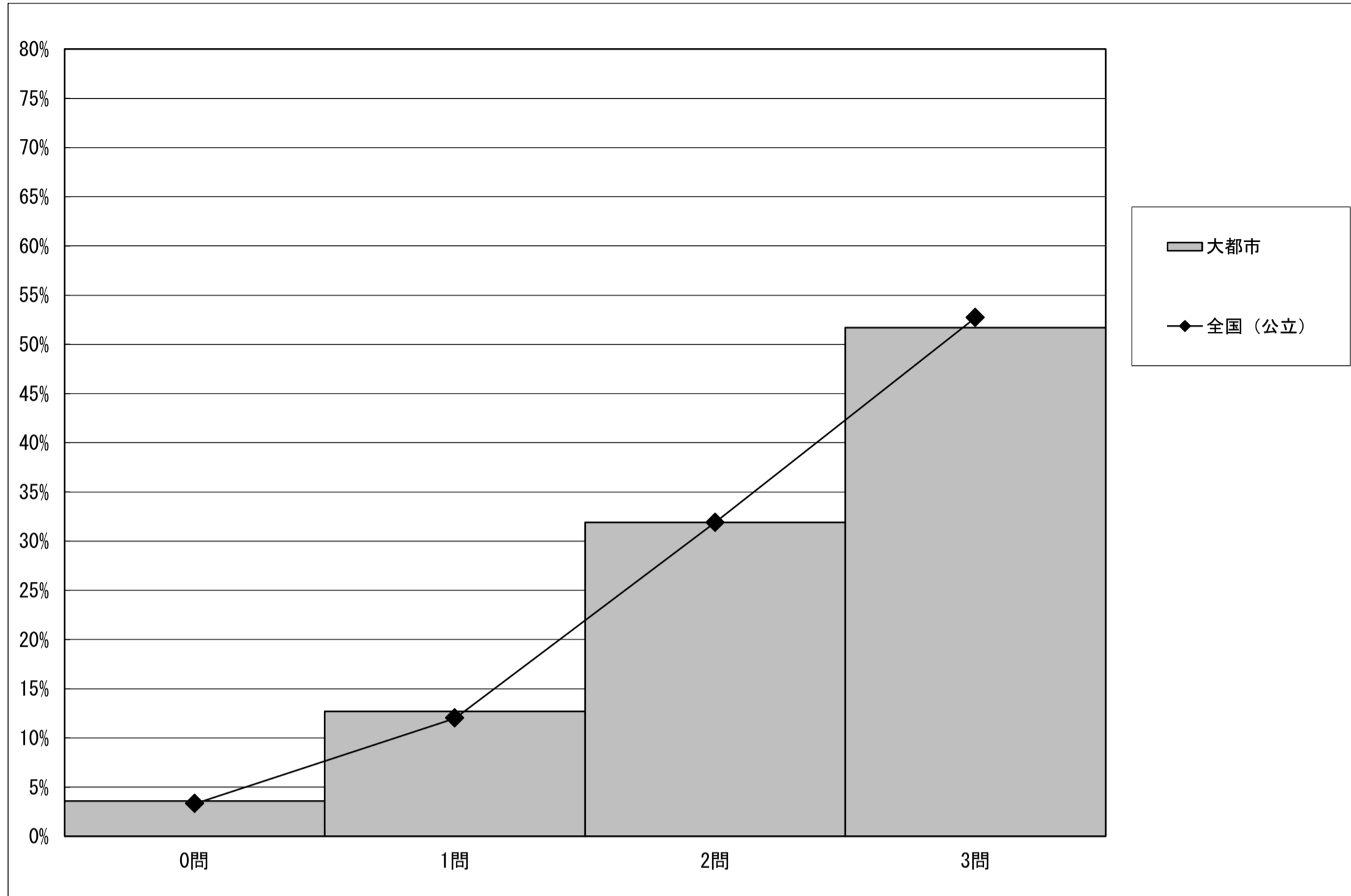
	大都市	全国(公立)
△ 第3四分位	12.0問	12.0問
◇ 第2四分位	10.0問	10.0問
▽ 第1四分位	7.0問	7.0問

調査結果概況 [理科A：主として知識]  
全国（大都市）－児童（市町村立）

・以下の集計値／グラフは、4月17日に実施した調査の結果を、児童を対象として集計した値である。

	児童数	平均正答数	平均正答率 (%)	中央値	標準偏差
大都市	275,074	2.3 / 3	77.3	3.0	0.8
全国（公立）	1,029,828	2.3 / 3	78.0	3.0	0.8

正答数分布グラフ（横軸：正答数，縦軸：割合）



正答数集計値			
正答数	割合 (%)		
	児童数	大都市	全国（公立）
△ 3問	142,295	51.7	52.7
▽ 2問	87,884	31.9	31.9
1問	34,858	12.7	12.0
0問	10,037	3.6	3.3

※今回の調査での四分位は以下の通りでした。

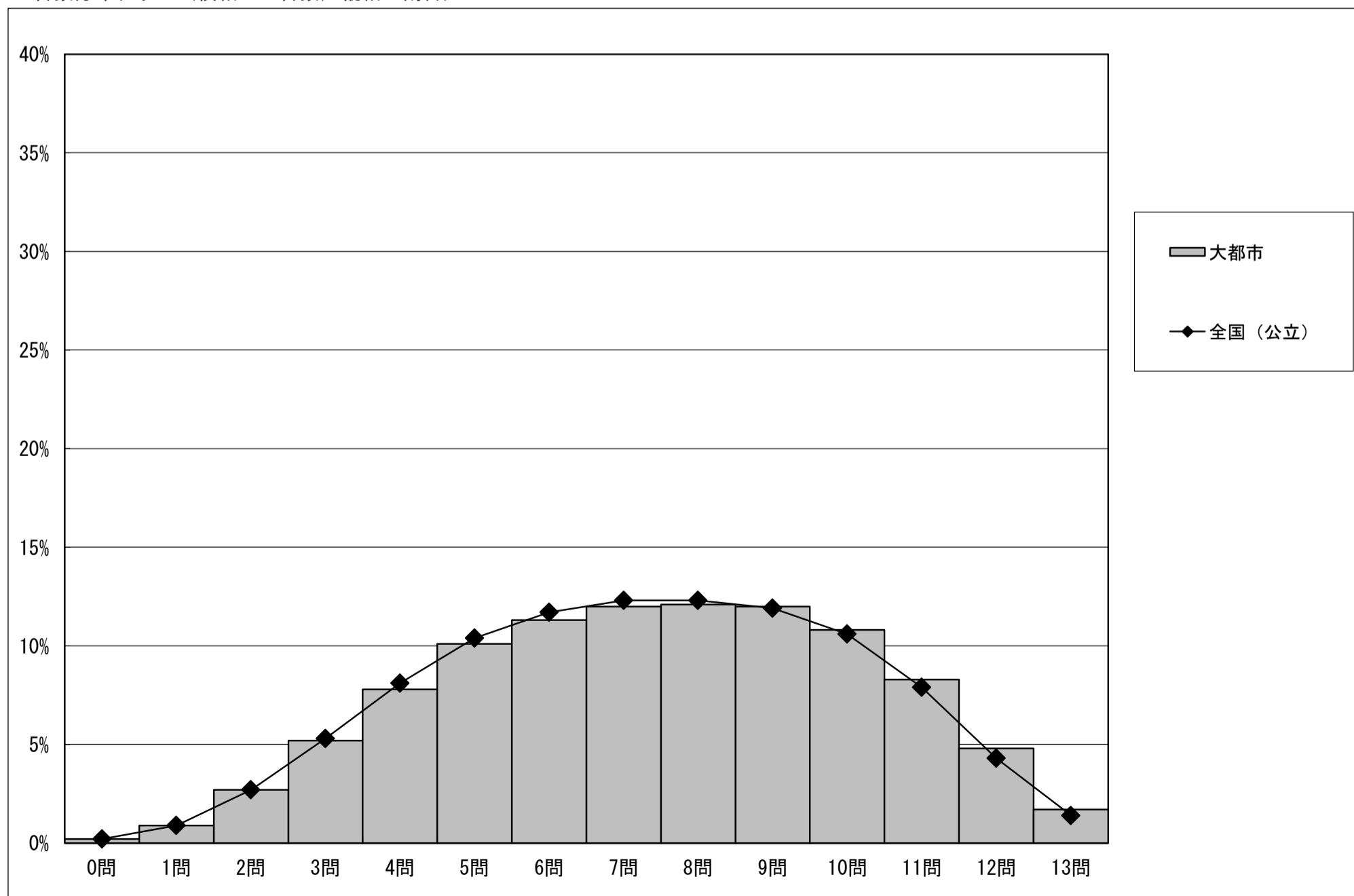
	大都市	全国（公立）
△ 第3四分位	3.0問	3.0問
◇ 第2四分位	3.0問	3.0問
▽ 第1四分位	2.0問	2.0問

調査結果概況 [理科B：主として活用]  
全国（大都市）－児童（市町村立）

・以下の集計値／グラフは、4月17日に実施した調査の結果を、児童を対象として集計した値である。

	児童数	平均正答数	平均正答率 (%)	中央値	標準偏差
大都市	275,074	7.4 / 13	56.9	7.0	2.8
全国（公立）	1,029,828	7.3 / 13	56.2	7.0	2.7

正答数分布グラフ（横軸：正答数，縦軸：割合）



正答数集計値			
正答数	割合 (%)		
	児童数	大都市	全国（公立）
1 3問	4,693	1.7	1.4
1 2問	13,082	4.8	4.3
1 1問	22,795	8.3	7.9
△ 1 0問	29,806	10.8	10.6
9問	33,064	12.0	11.9
8問	33,412	12.1	12.3
◇ 7問	32,954	12.0	12.3
6問	31,180	11.3	11.7
▽ 5問	27,714	10.1	10.4
4問	21,450	7.8	8.1
3問	14,266	5.2	5.3
2問	7,369	2.7	2.7
1問	2,605	0.9	0.9
0問	684	0.2	0.2

※今回の調査での四分位は以下の通りでした。

	大都市	全国（公立）
△ 第3四分位	10.0問	9.0問
◇ 第2四分位	7.0問	7.0問
▽ 第1四分位	5.0問	5.0問