

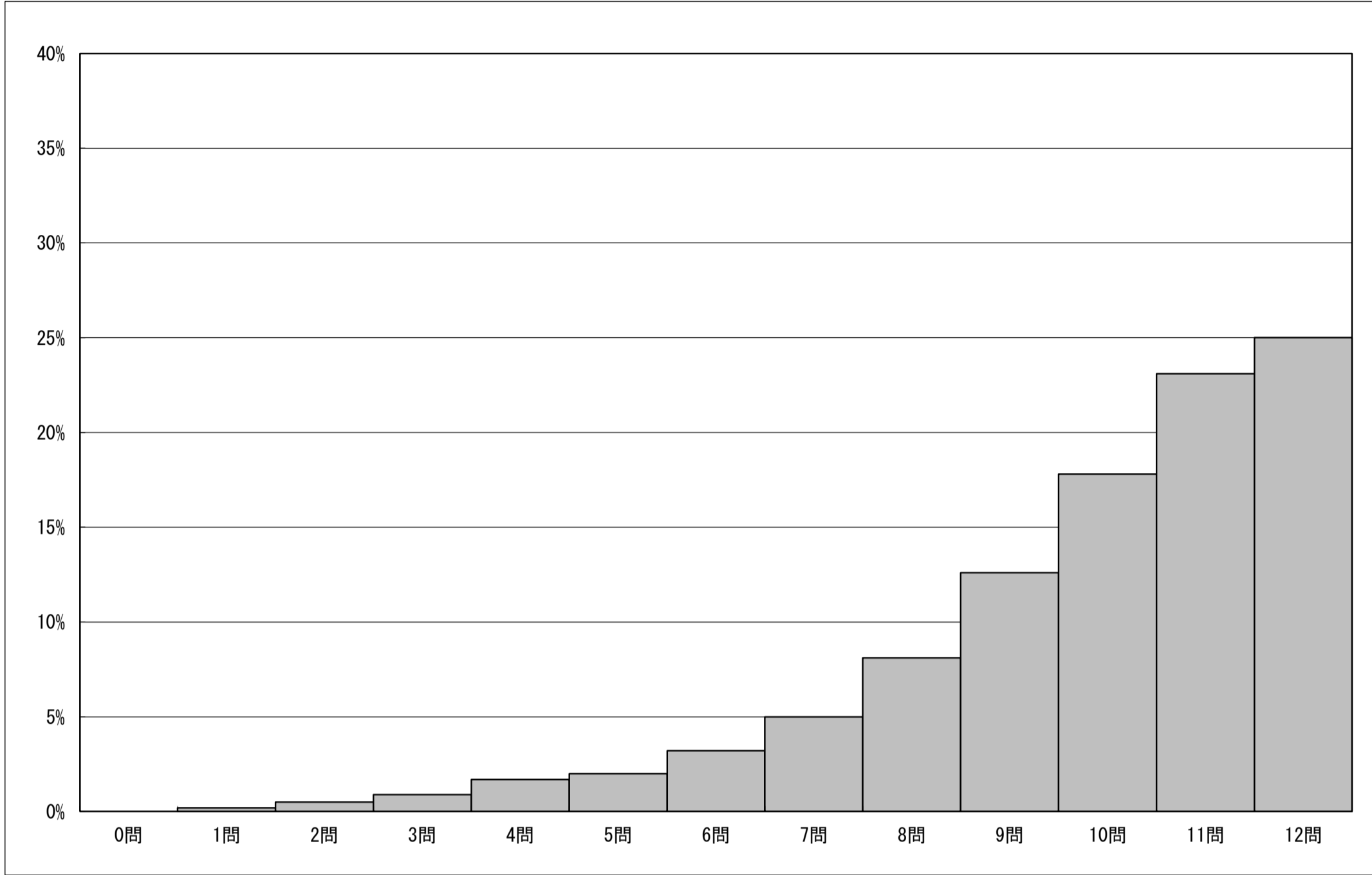
調査結果概況 [国語A：主として知識]

全国一児童（私立）

以下の集計値／グラフは、4月17日に実施した調査の結果を、児童を対象として集計した値である。

児童数	平均正答数	平均正答率 (%)	中央値	標準偏差
6,989	9.8 / 12	82.0	10.0	2.2

正答数分布グラフ（横軸：正答数，縦軸：割合）



正答数集計値		
正答数	児童数	割合 (%)
12問	1,744	25.0
11問	1,617	23.1
10問	1,242	17.8
9問	878	12.6
8問	567	8.1
7問	347	5.0
6問	223	3.2
5問	139	2.0
4問	117	1.7
3問	61	0.9
2問	34	0.5
1問	17	0.2
0問	3	0.0

△
◇
▽

※今回の調査での四分位は以下の通りでした。

	全国
△ 第3四分位	11.0問
◇ 第2四分位	10.0問
▽ 第1四分位	9.0問

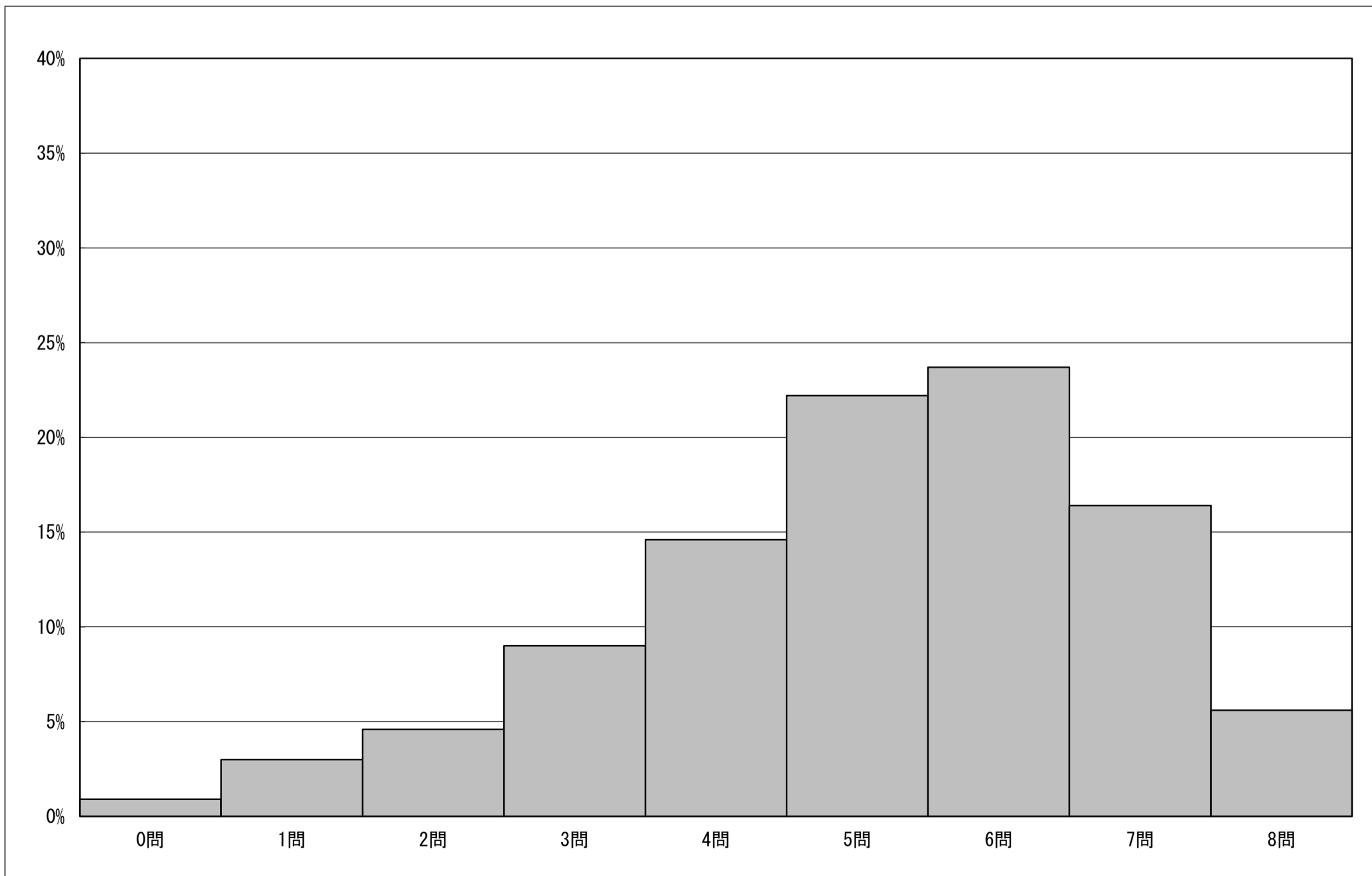
調査結果概況 [国語B：主として活用]

全国一児童（私立）

以下の集計値／グラフは、4月17日に実施した調査の結果を、児童を対象として集計した値である。

児童数	平均正答数	平均正答率 (%)	中央値	標準偏差
6,989	5.1 / 8	63.8	5.0	1.7

正答数分布グラフ（横軸：正答数，縦軸：割合）



正答数集計値		
正答数	児童数	割合 (%)
8問	394	5.6
7問	1,145	16.4
6問	1,656	23.7
5問	1,552	22.2
4問	1,017	14.6
3問	630	9.0
2問	323	4.6
1問	208	3.0
0問	64	0.9

△
◇
▽

※今回の調査での四分位は以下の通りでした。

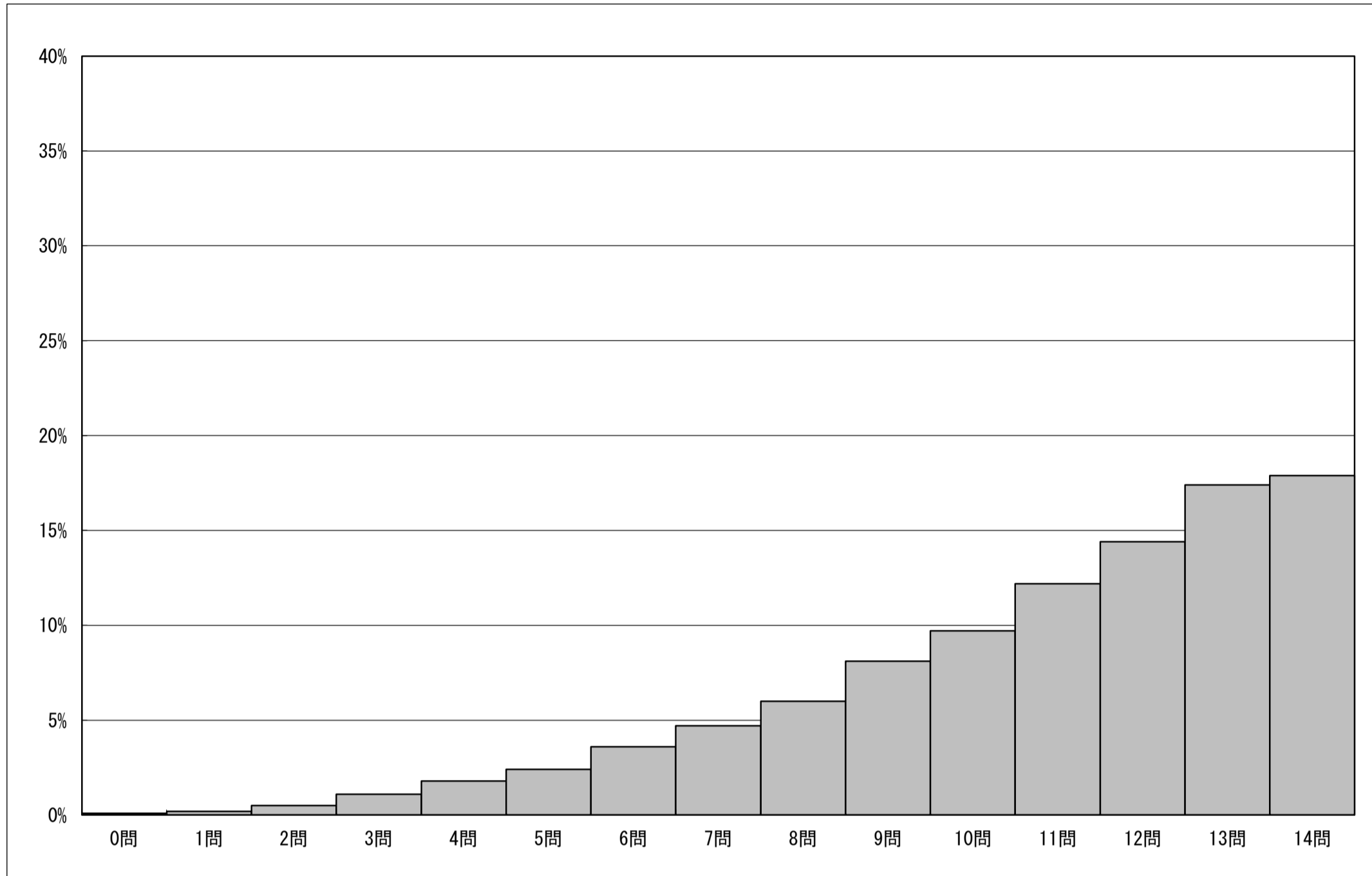
	全国
△ 第3四分位	6.0問
◇ 第2四分位	5.0問
▽ 第1四分位	4.0問

調査結果概況 [算数A：主として知識]
全国一児童（私立）

以下の集計値／グラフは、4月17日に実施した調査の結果を、児童を対象として集計した値である。

児童数	平均正答数	平均正答率 (%)	中央値	標準偏差
6,989	10.8 / 14	77.1	11.0	2.9

正答数分布グラフ（横軸：正答数，縦軸：割合）



正答数集計値		
正答数	児童数	割合 (%)
14問	1,251	17.9
△ 13問	1,213	17.4
12問	1,007	14.4
◇ 11問	851	12.2
10問	676	9.7
▽ 9問	569	8.1
8問	418	6.0
7問	326	4.7
6問	251	3.6
5問	168	2.4
4問	124	1.8
3問	80	1.1
2問	36	0.5
1問	14	0.2
0問	5	0.1

※今回の調査での四分位は以下の通りでした。

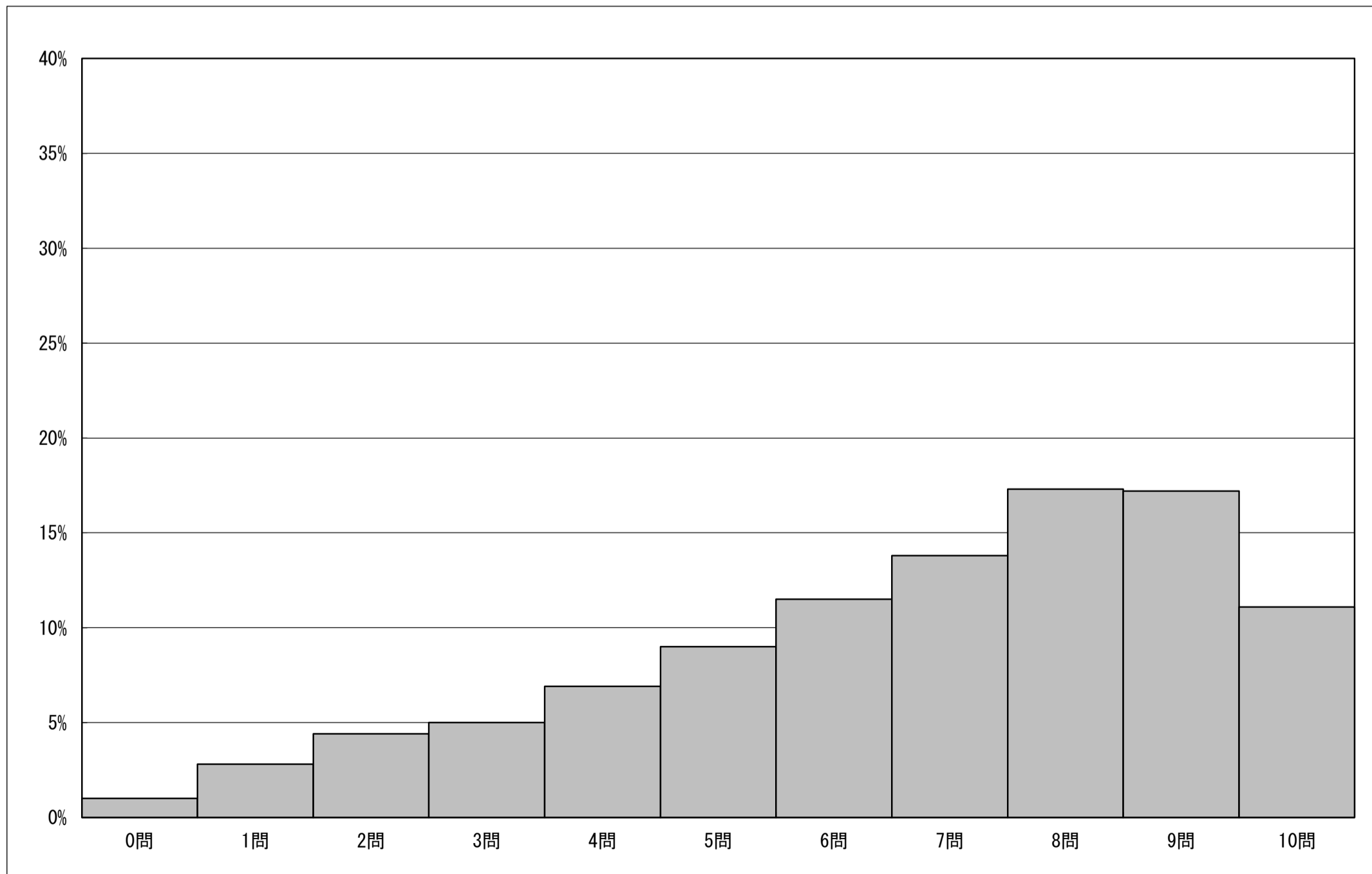
	全国
△ 第3四分位	13.0問
◇ 第2四分位	11.0問
▽ 第1四分位	9.0問

調査結果概況 [算数B：主として活用]
全国一児童（私立）

以下の集計値／グラフは、4月17日に実施した調査の結果を、児童を対象として集計した値である。

児童数	平均正答数	平均正答率 (%)	中央値	標準偏差
6,989	6.7 / 10	66.9	7.0	2.5

正答数分布グラフ（横軸：正答数，縦軸：割合）



正答数集計値		
正答数	児童数	割合 (%)
10問	773	11.1
△ 9問	1,204	17.2
8問	1,208	17.3
◇ 7問	964	13.8
6問	802	11.5
▽ 5問	628	9.0
4問	483	6.9
3問	351	5.0
2問	308	4.4
1問	195	2.8
0問	73	1.0

※今回の調査での四分位は以下の通りでした。

	全国
△ 第3四分位	9.0問
◇ 第2四分位	7.0問
▽ 第1四分位	5.0問

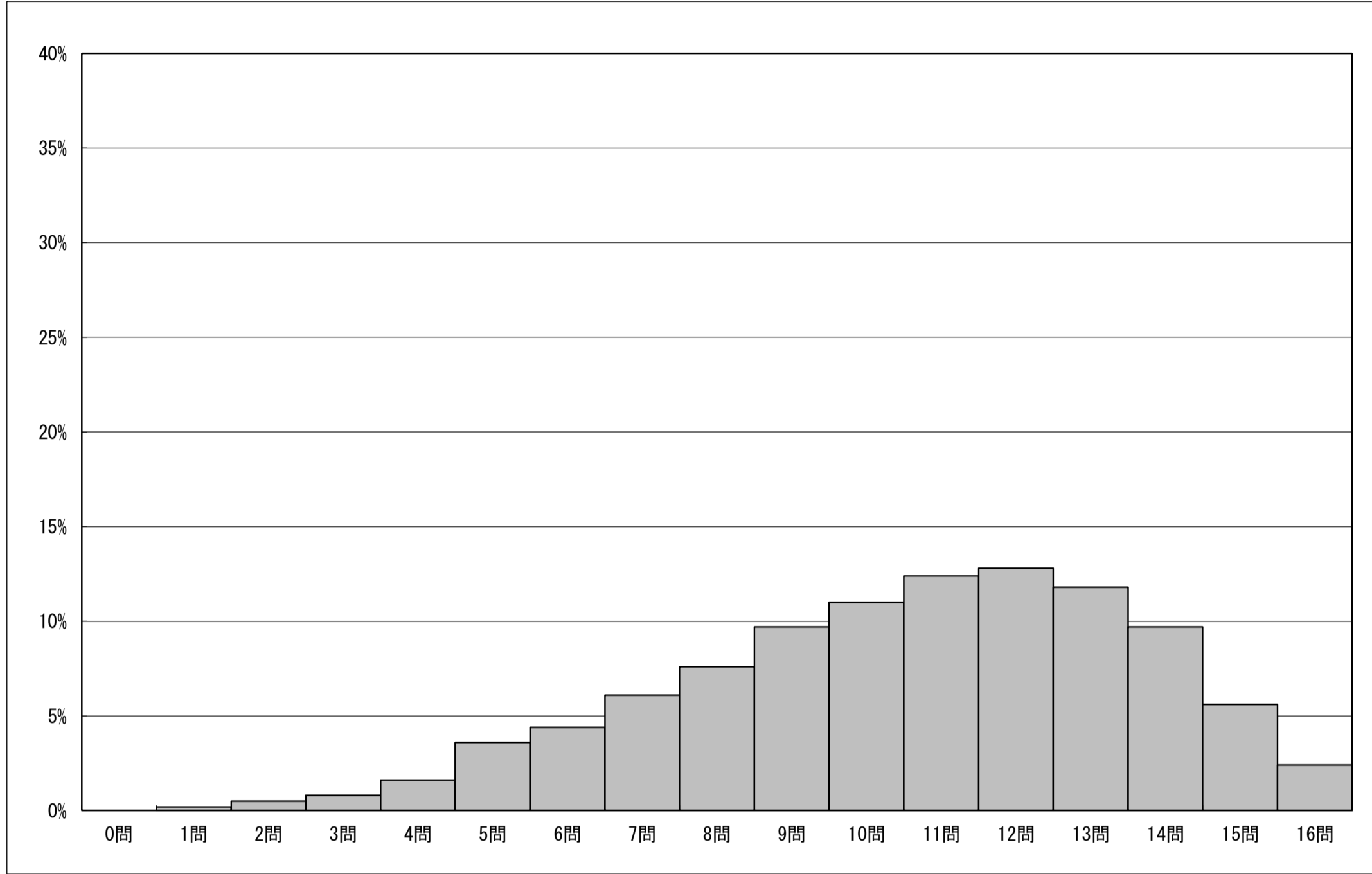
調査結果概況 [理科]

全国一児童(私立)

・以下の集計値/グラフは、4月17日に実施した調査の結果を、児童を対象として集計した値である。

児童数	平均正答数	平均正答率 (%)	中央値	標準偏差
6,990	10.5 / 16	65.9	11.0	3.0

正答数分布グラフ (横軸: 正答数, 縦軸: 割合)



正答数集計値		
正答数	児童数	割合 (%)
16問	165	2.4
15問	388	5.6
14問	676	9.7
△ 13問	823	11.8
12問	893	12.8
◇ 11問	866	12.4
10問	766	11.0
▽ 9問	678	9.7
8問	530	7.6
7問	428	6.1
6問	305	4.4
5問	253	3.6
4問	112	1.6
3問	56	0.8
2問	35	0.5
1問	14	0.2
0問	2	0.0

※今回の調査での四分位は以下の通りでした。

	全国
△ 第3四分位	13.0問
◇ 第2四分位	11.0問
▽ 第1四分位	9.0問

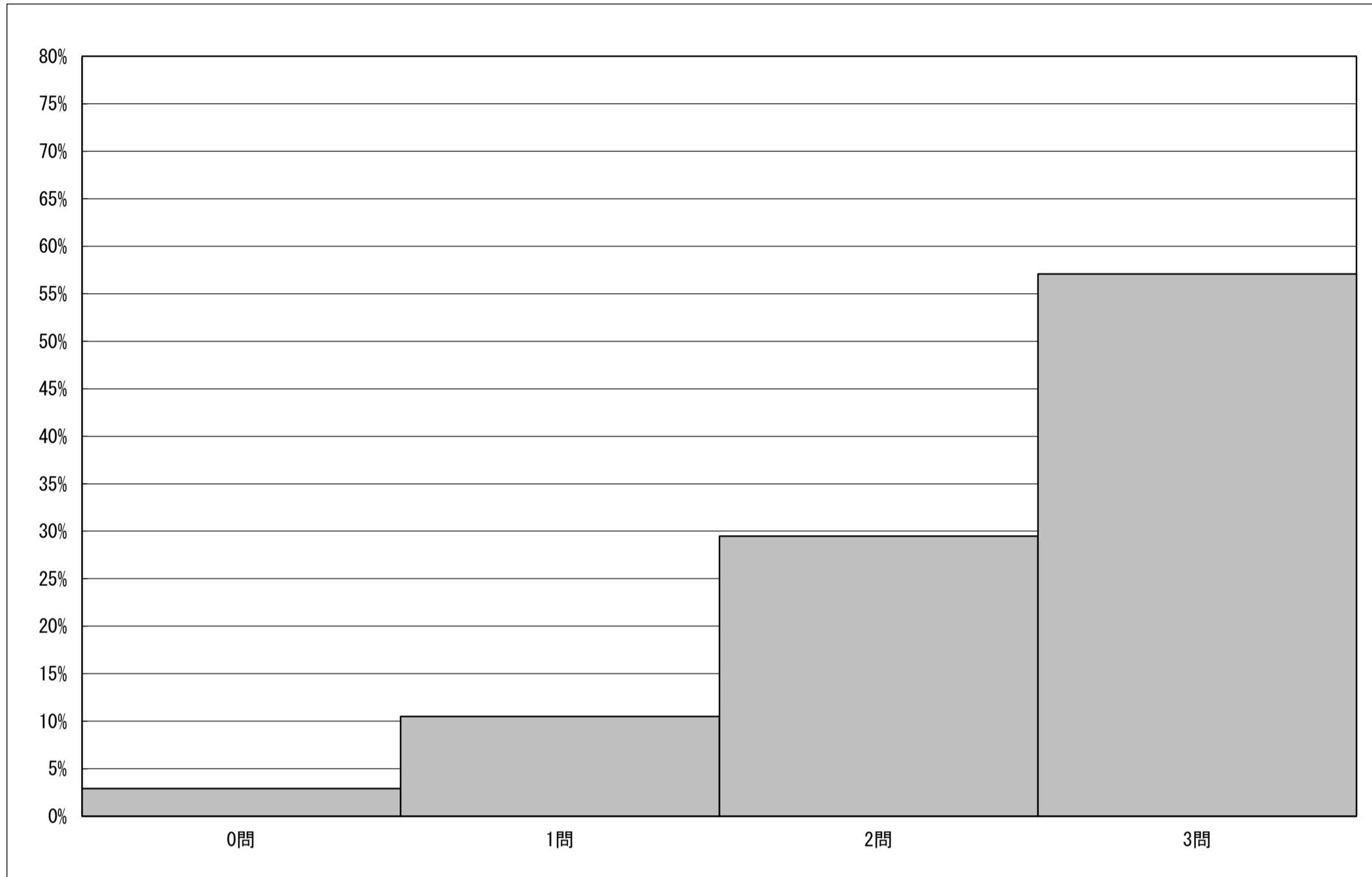
調査結果概況 [理科A：主として知識]
全国一児童（私立）

以下の集計値／グラフは、4月17日に実施した調査の結果を、児童を対象として集計した値である。

児童数	平均正答数	平均正答率 (%)	中央値	標準偏差
6,990	2.4 / 3	80.2	3.0	0.8

正答数集計値		
正答数	児童数	割合 (%)
△ 3問	3,988	57.1
▽ 2問	2,064	29.5
1問	733	10.5
0問	205	2.9

正答数分布グラフ（横軸：正答数，縦軸：割合）



※今回の調査での四分位は以下の通りでした。

	全国
△ 第3四分位	3.0問
◇ 第2四分位	3.0問
▽ 第1四分位	2.0問

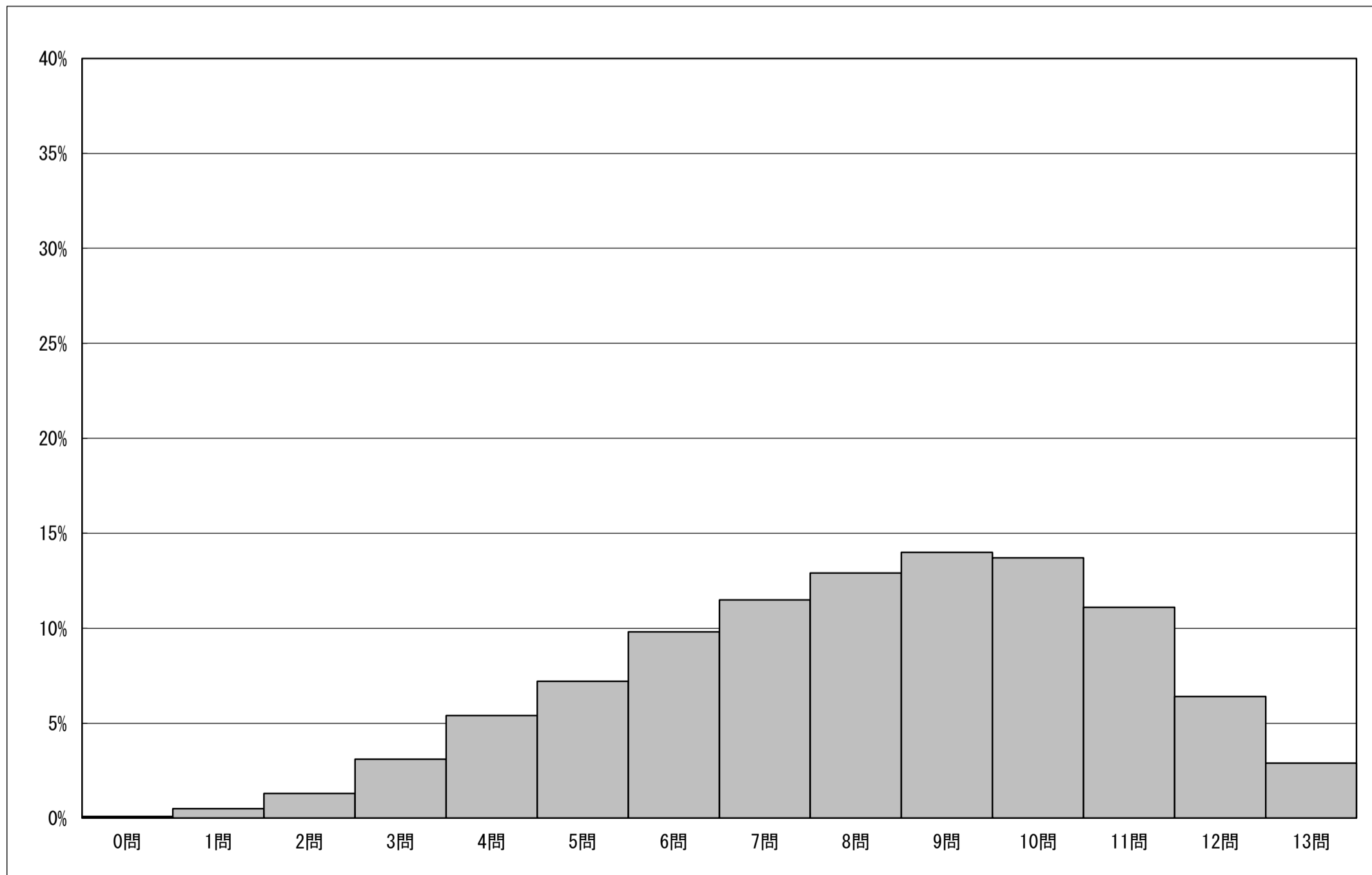
調査結果概況 [理科B：主として活用]
全国一児童（私立）

以下の集計値／グラフは、4月17日に実施した調査の結果を、児童を対象として集計した値である。

児童数	平均正答数	平均正答率 (%)	中央値	標準偏差
6,990	8.1 / 13	62.5	8.0	2.6

正答数集計値		
正答数	児童数	割合 (%)
1 3問	205	2.9
1 2問	445	6.4
1 1問	777	11.1
△ 1 0問	961	13.7
9問	979	14.0
◇ 8問	904	12.9
7問	804	11.5
▽ 6問	686	9.8
5問	502	7.2
4問	375	5.4
3問	219	3.1
2問	92	1.3
1問	33	0.5
0問	8	0.1

正答数分布グラフ（横軸：正答数，縦軸：割合）



※今回の調査での四分位は以下の通りでした。

	全国
△ 第3四分位	10.0問
◇ 第2四分位	8.0問
▽ 第1四分位	6.0問