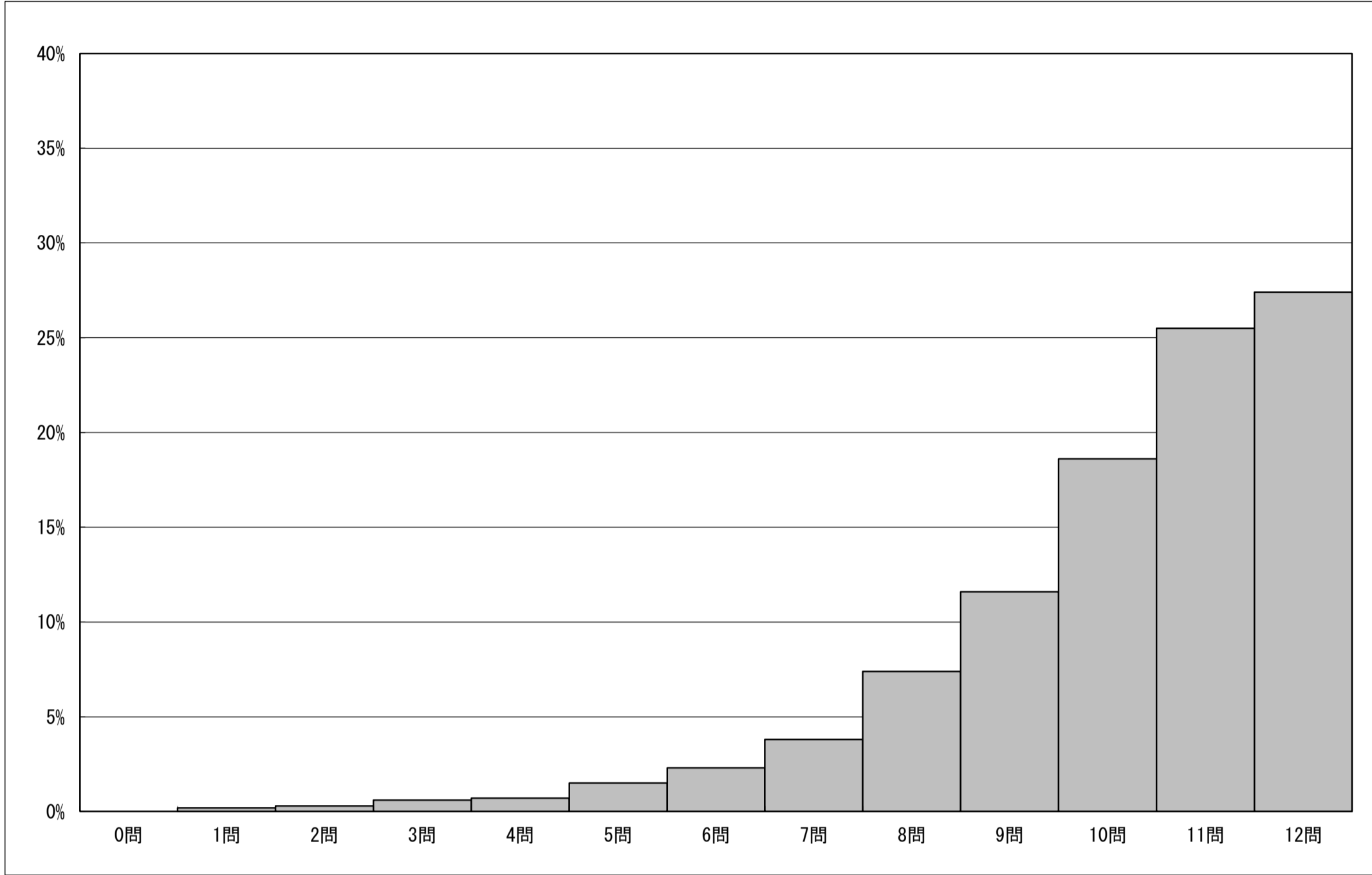


調査結果概況 [国語A：主として知識]
全国一児童（国立）

以下の集計値／グラフは、4月17日に実施した調査の結果を、児童を対象として集計した値である。

児童数	平均正答数	平均正答率 (%)	中央値	標準偏差
6,399	10.1 / 12	84.4	11.0	1.9

正答数分布グラフ（横軸：正答数，縦軸：割合）



正答数集計値		
正答数	児童数	割合 (%)
△ 12問	1,756	27.4
◇ 11問	1,634	25.5
10問	1,189	18.6
▽ 9問	742	11.6
8問	474	7.4
7問	244	3.8
6問	149	2.3
5問	94	1.5
4問	47	0.7
3問	38	0.6
2問	20	0.3
1問	11	0.2
0問	1	0.0

※今回の調査での四分位は以下の通りでした。

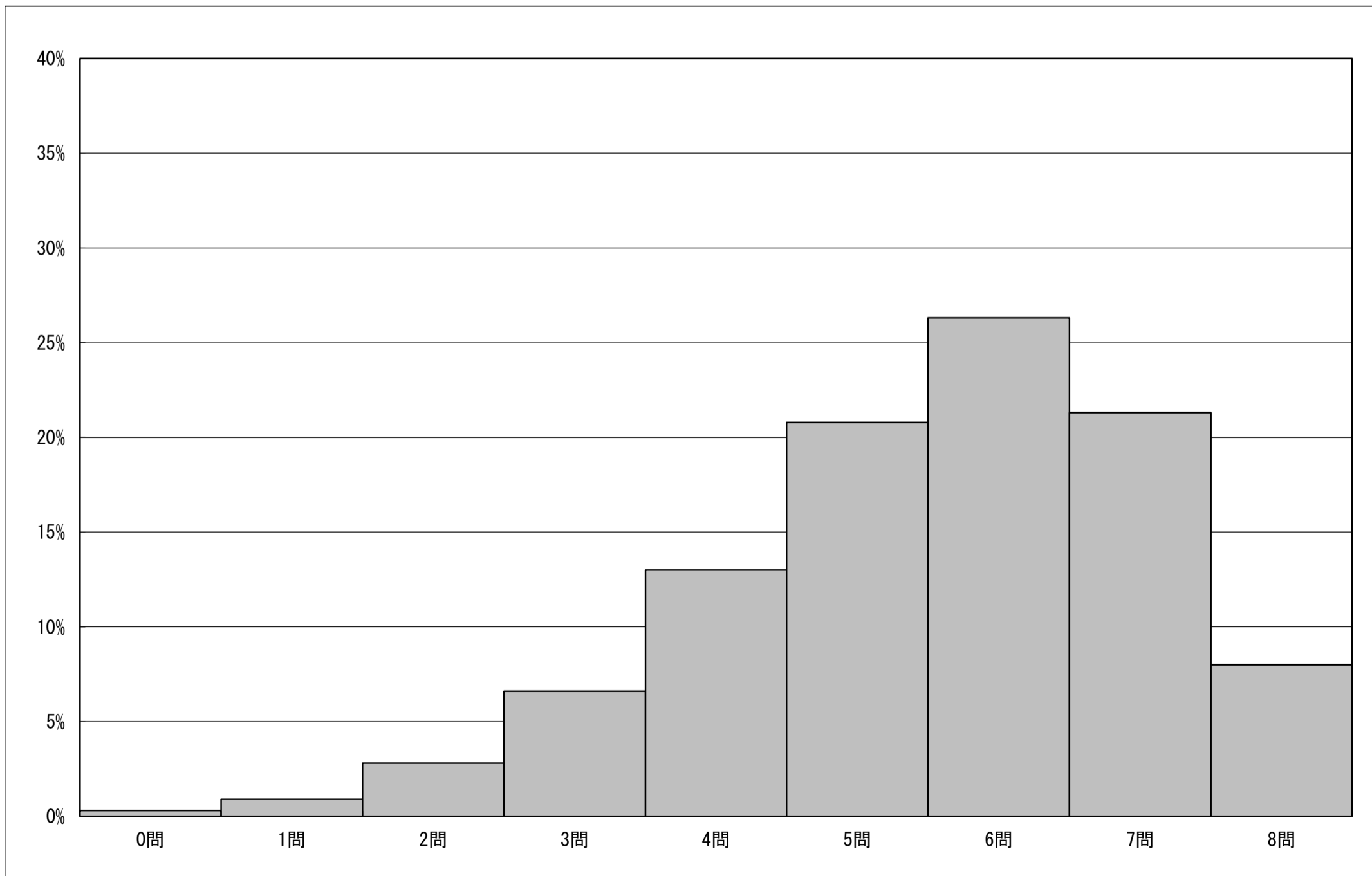
	全国
△ 第3四分位	12.0問
◇ 第2四分位	11.0問
▽ 第1四分位	9.0問

調査結果概況 [国語B：主として活用]
全国一児童（国立）

以下の集計値／グラフは、4月17日に実施した調査の結果を、児童を対象として集計した値である。

児童数	平均正答数	平均正答率 (%)	中央値	標準偏差
6,397	5.5 / 8	69.1	6.0	1.6

正答数分布グラフ（横軸：正答数，縦軸：割合）



正答数集計値		
正答数	児童数	割合 (%)
8問	510	8.0
△ 7問	1,360	21.3
◇ 6問	1,685	26.3
▽ 5問	1,331	20.8
4問	831	13.0
3問	425	6.6
2問	176	2.8
1問	59	0.9
0問	20	0.3

※今回の調査での四分位は以下の通りでした。

	全国
△ 第3四分位	7.0問
◇ 第2四分位	6.0問
▽ 第1四分位	5.0問

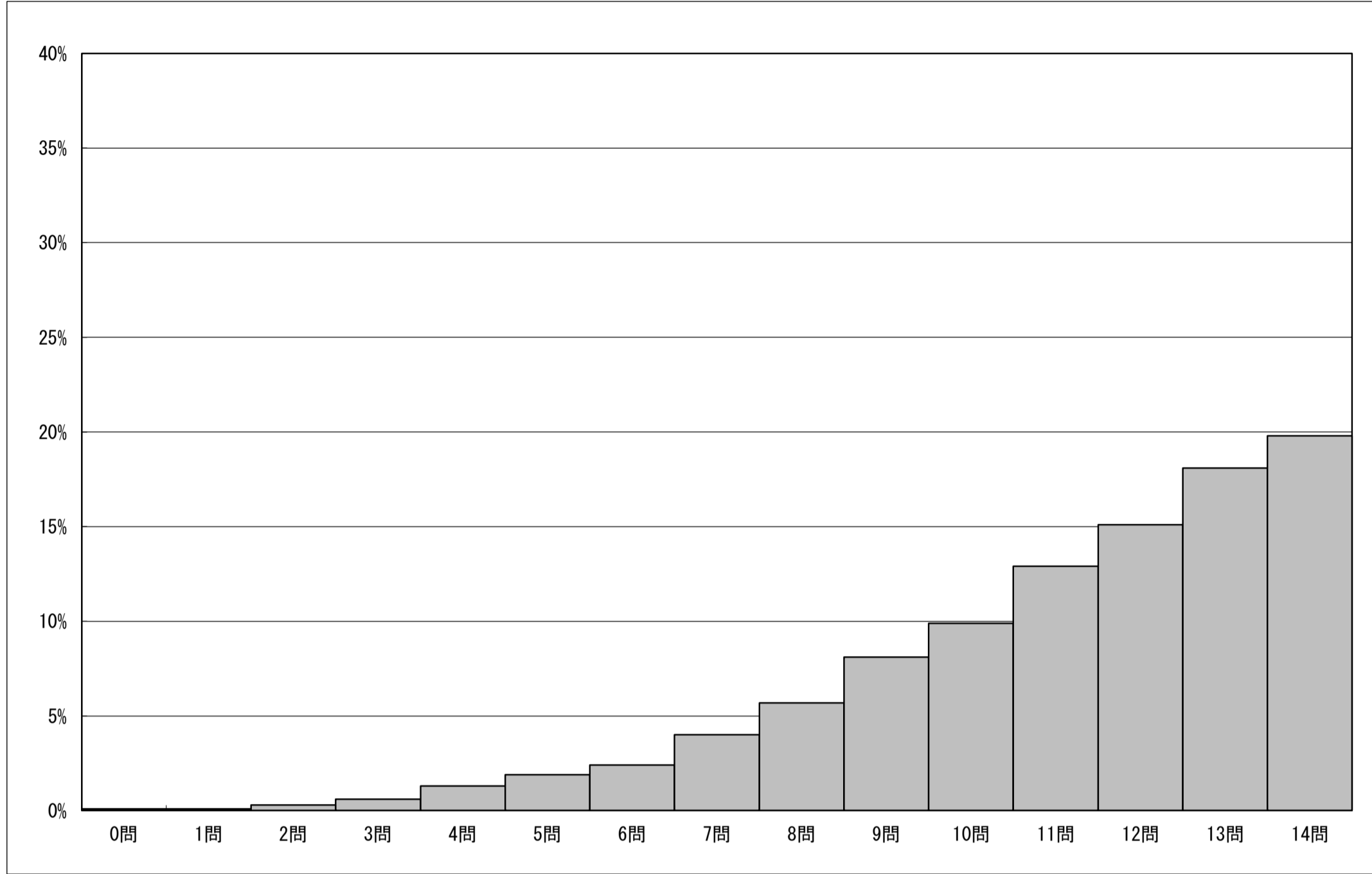
調査結果概況 [算数A：主として知識]

全国一児童（国立）

以下の集計値／グラフは、4月17日に実施した調査の結果を、児童を対象として集計した値である。

児童数	平均正答数	平均正答率 (%)	中央値	標準偏差
6,399	11.1 / 14	79.4	12.0	2.6

正答数分布グラフ（横軸：正答数，縦軸：割合）



正答数集計値		
正答数	児童数	割合 (%)
14問	1,265	19.8
△ 13問	1,159	18.1
◇ 12問	967	15.1
11問	826	12.9
▽ 10問	636	9.9
9問	516	8.1
8問	363	5.7
7問	253	4.0
6問	151	2.4
5問	121	1.9
4問	80	1.3
3問	36	0.6
2問	17	0.3
1問	4	0.1
0問	5	0.1

※今回の調査での四分位は以下の通りでした。

	全国
△ 第3四分位	13.0問
◇ 第2四分位	12.0問
▽ 第1四分位	10.0問

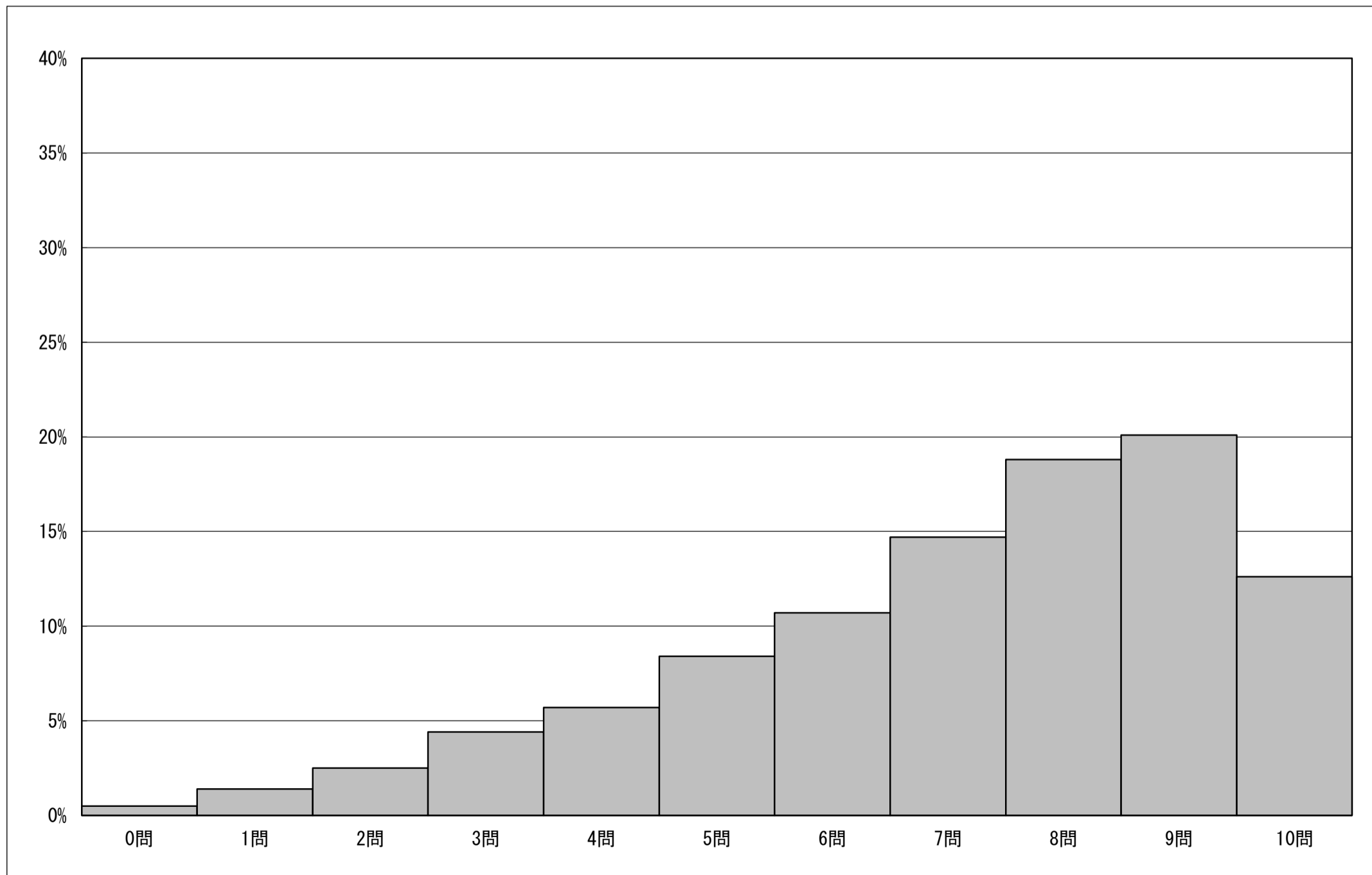
調査結果概況 [算数B：主として活用]

全国一児童（国立）

以下の集計値／グラフは、4月17日に実施した調査の結果を、児童を対象として集計した値である。

児童数	平均正答数	平均正答率 (%)	中央値	標準偏差
6,394	7.1 / 10	71.0	8.0	2.3

正答数分布グラフ（横軸：正答数，縦軸：割合）



正答数集計値		
正答数	児童数	割合 (%)
10問	808	12.6
△ 9問	1,286	20.1
◇ 8問	1,205	18.8
7問	942	14.7
▽ 6問	683	10.7
5問	536	8.4
4問	364	5.7
3問	284	4.4
2問	162	2.5
1問	89	1.4
0問	35	0.5

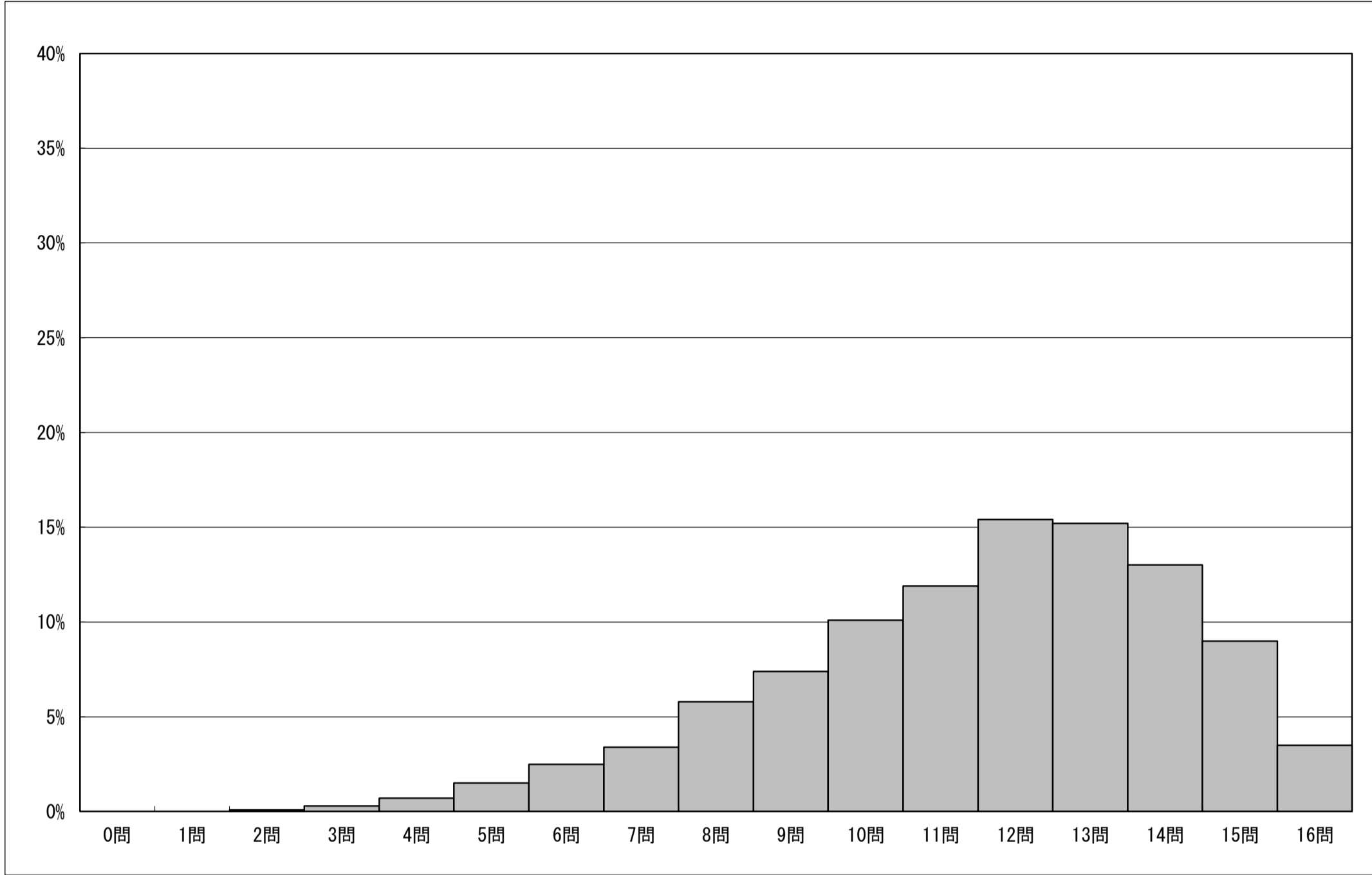
※今回の調査での四分位は以下の通りでした。

	全国
△ 第3四分位	9.0問
◇ 第2四分位	8.0問
▽ 第1四分位	6.0問

・以下の集計値/グラフは、4月17日に実施した調査の結果を、児童を対象として集計した値である。

児童数	平均正答数	平均正答率(%)	中央値	標準偏差
6,397	11.5 / 16	72.0	12.0	2.7

正答数分布グラフ(横軸:正答数,縦軸:割合)



正答数集計値		
正答数	児童数	割合 (%)
16問	223	3.5
15問	576	9.0
△ 14問	834	13.0
13問	973	15.2
◇ 12問	988	15.4
11問	763	11.9
▽ 10問	646	10.1
9問	476	7.4
8問	371	5.8
7問	216	3.4
6問	163	2.5
5問	94	1.5
4問	45	0.7
3問	18	0.3
2問	7	0.1
1問	2	0.0
0問	2	0.0

※今回の調査での四分位は以下の通りでした。

	全国
△ 第3四分位	14.0問
◇ 第2四分位	12.0問
▽ 第1四分位	10.0問

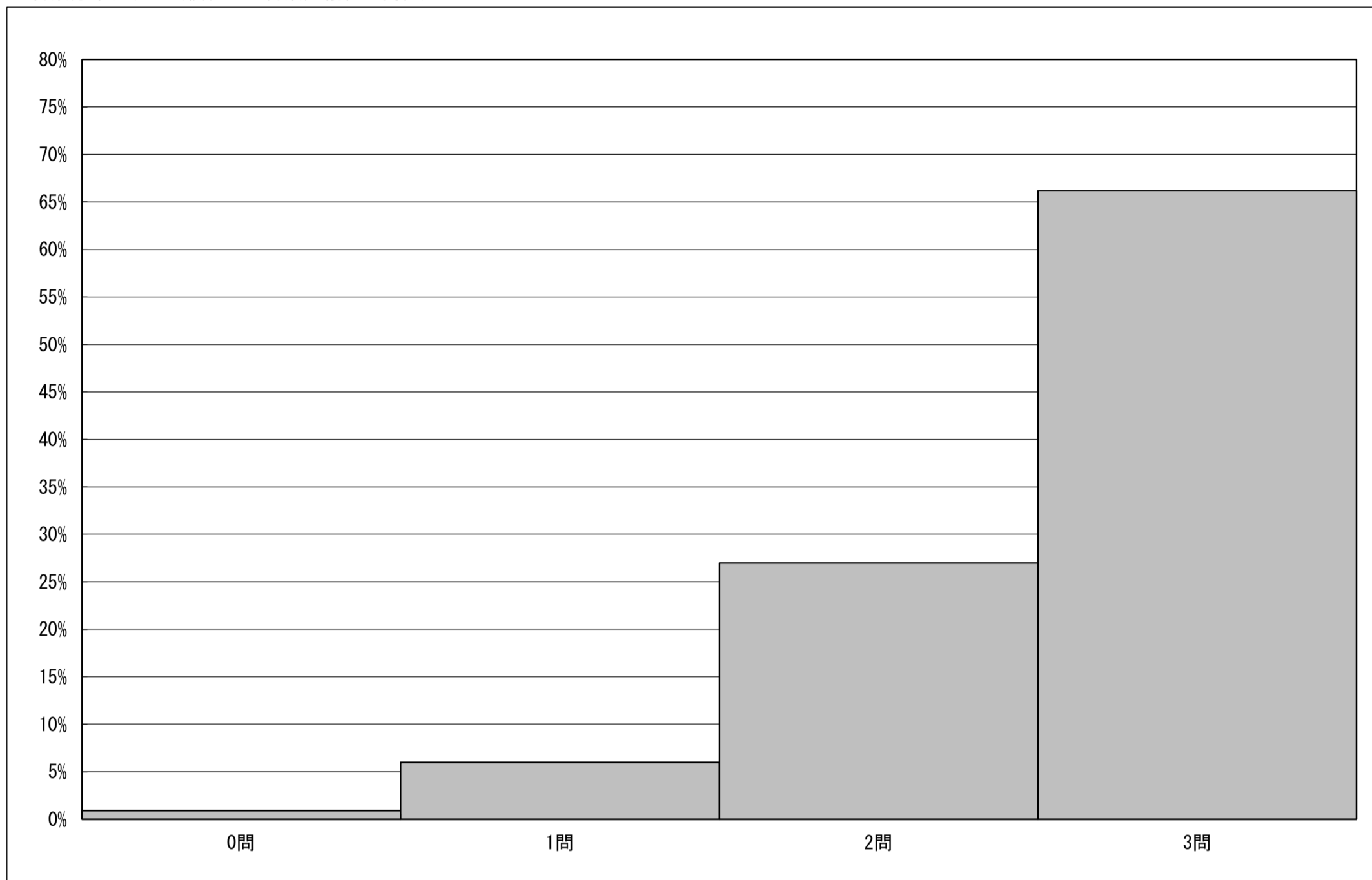
調査結果概況 [理科A：主として知識]
全国一児童（国立）

以下の集計値／グラフは、4月17日に実施した調査の結果を、児童を対象として集計した値である。

児童数	平均正答数	平均正答率 (%)	中央値	標準偏差
6,397	2.6 / 3	86.2	3.0	0.6

正答数集計値		
正答数	児童数	割合 (%)
3問	4,235	66.2
2問	1,724	27.0
1問	383	6.0
0問	55	0.9

正答数分布グラフ（横軸：正答数，縦軸：割合）



※今回の調査での四分位は以下の通りでした。

	全国
△ 第3四分位	3.0問
◇ 第2四分位	3.0問
▽ 第1四分位	2.0問

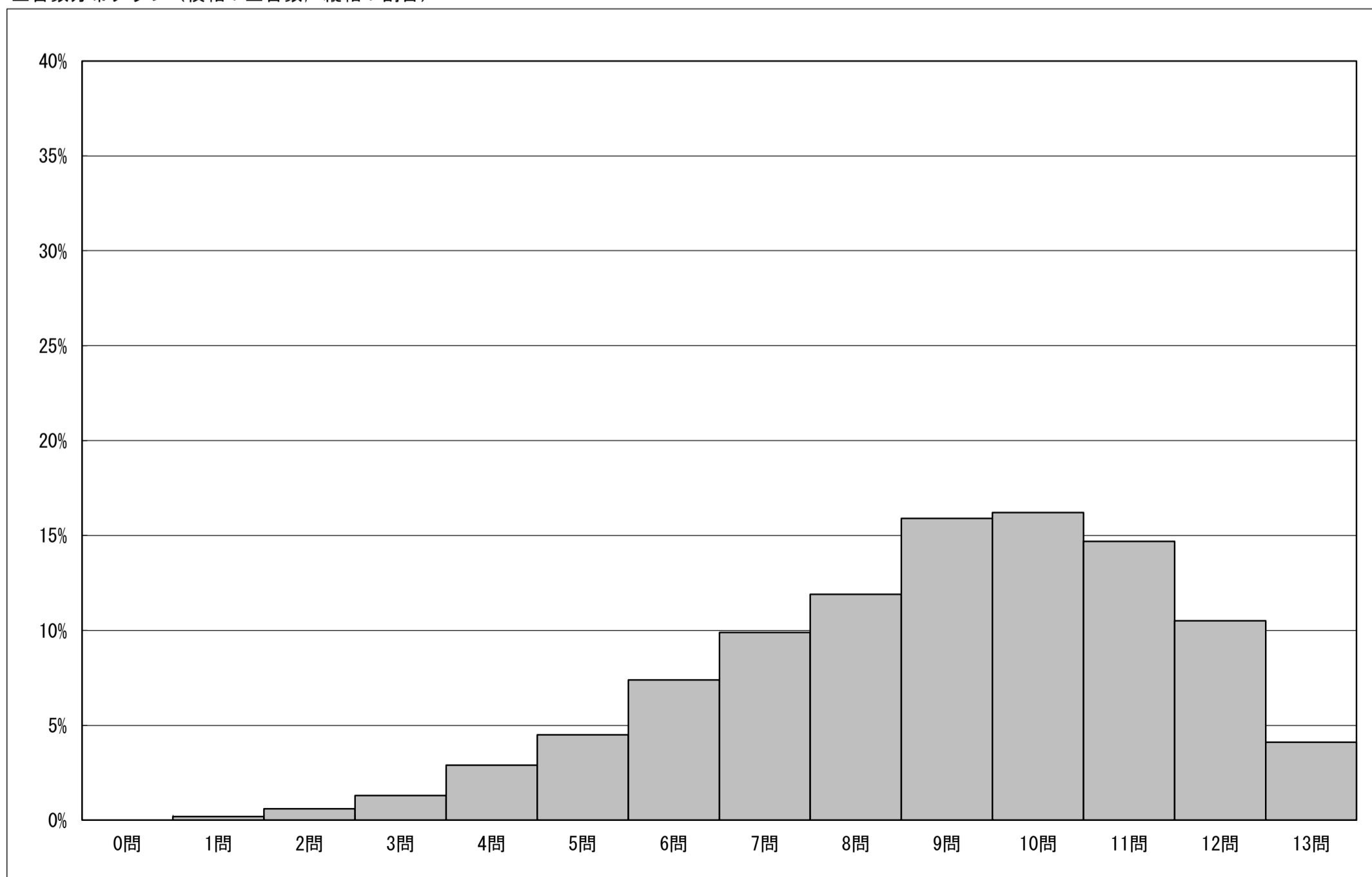
調査結果概況 [理科B：主として活用]
全国一児童（国立）

以下の集計値／グラフは、4月17日に実施した調査の結果を、児童を対象として集計した値である。

児童数	平均正答数	平均正答率 (%)	中央値	標準偏差
6,397	8.9 / 13	68.7	9.0	2.4

正答数集計値		
正答数	児童数	割合 (%)
13問	260	4.1
12問	672	10.5
11問	940	14.7
10問	1,039	16.2
9問	1,014	15.9
8問	759	11.9
7問	635	9.9
6問	472	7.4
5問	288	4.5
4問	188	2.9
3問	81	1.3
2問	37	0.6
1問	10	0.2
0問	2	0.0

正答数分布グラフ（横軸：正答数，縦軸：割合）



※今回の調査での四分位は以下の通りでした。

	全国
△ 第3四分位	11.0問
◇ 第2四分位	9.0問
▽ 第1四分位	7.0問