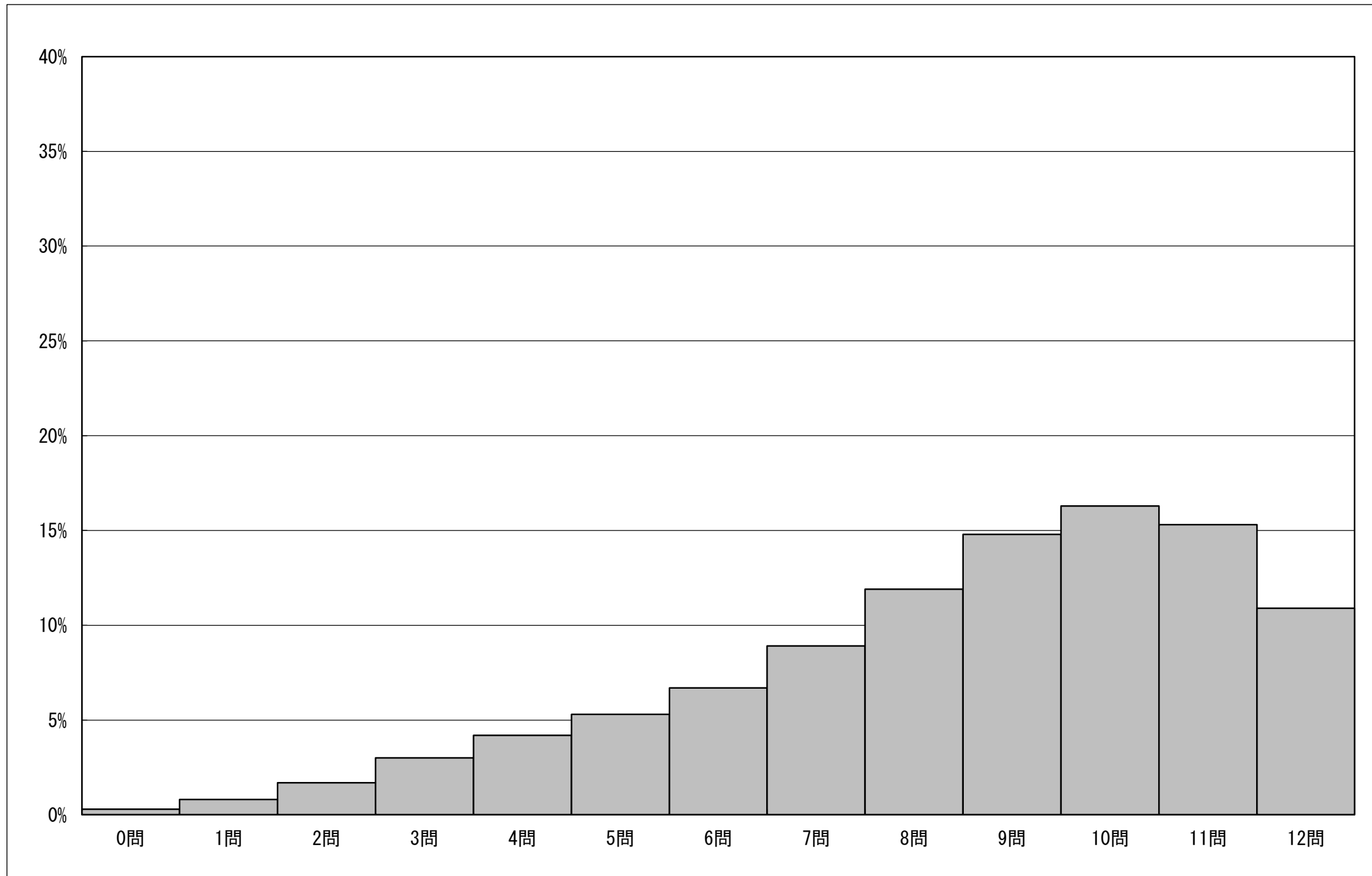


調査結果概況 [国語A：主として知識]
全国一児童（公立）

以下の集計値／グラフは、4月17日に実施した調査の結果を、児童を対象として集計した値である。

児童数	平均正答数	平均正答率 (%)	中央値	標準偏差
1,030,025	8.5 / 12	70.7	9.0	2.7

正答数分布グラフ（横軸：正答数，縦軸：割合）



正答数集計値		
正答数	児童数	割合 (%)
12問	112,733	10.9
11問	157,135	15.3
10問	168,101	16.3
9問	152,024	14.8
8問	122,322	11.9
7問	91,180	8.9
6問	69,059	6.7
5問	54,637	5.3
4問	42,818	4.2
3問	30,470	3.0
2問	17,624	1.7
1問	8,339	0.8
0問	3,583	0.3

※今回の調査での四分位は以下の通りでした。

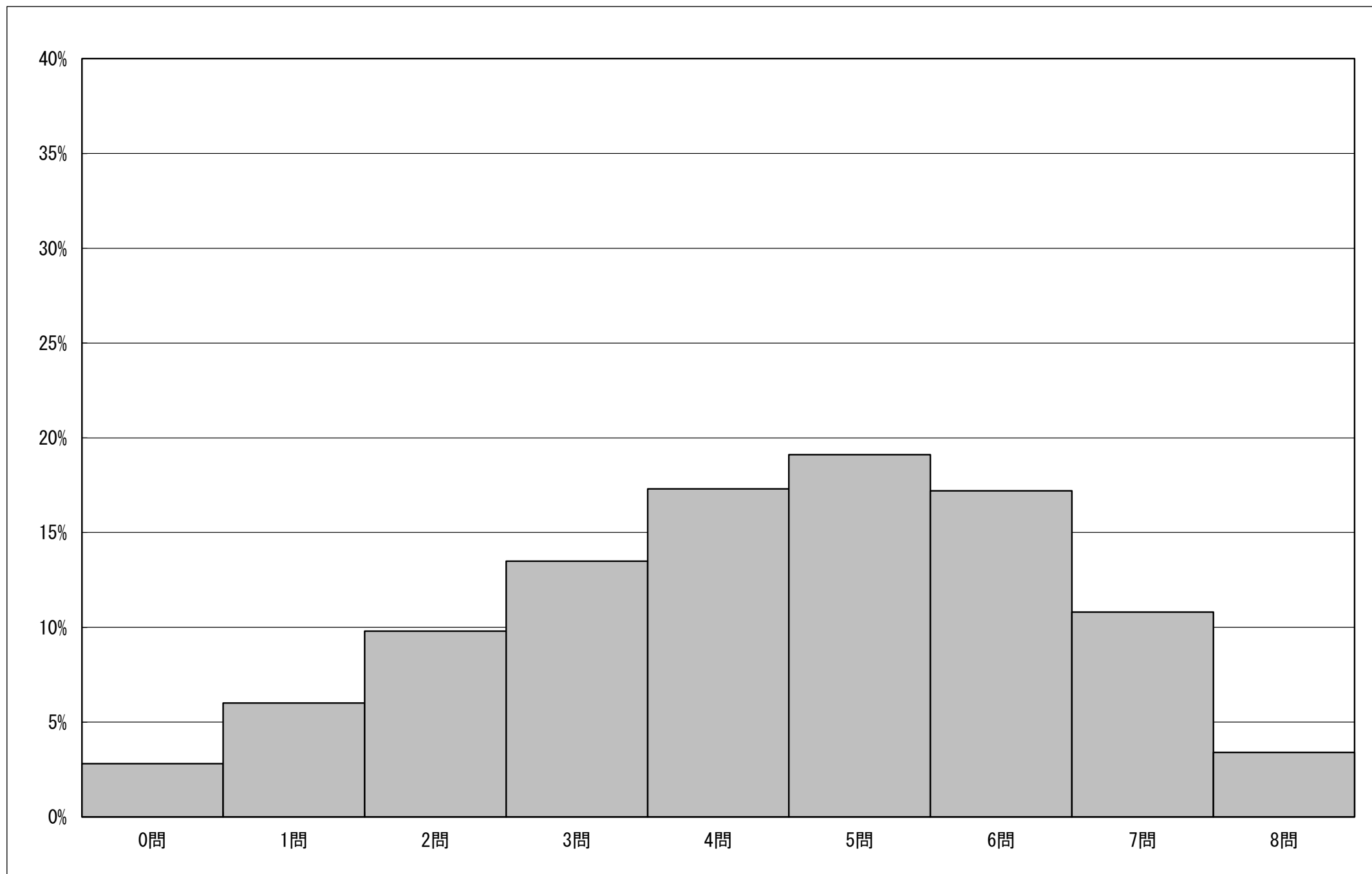
	全国
△ 第3四分位	11.0問
◇ 第2四分位	9.0問
▽ 第1四分位	7.0問

調査結果概況 [国語B：主として活用]
全国一児童（公立）

以下の集計値／グラフは、4月17日に実施した調査の結果を、児童を対象として集計した値である。

児童数	平均正答数	平均正答率 (%)	中央値	標準偏差
1,029,799	4.4 / 8	54.7	5.0	1.9

正答数分布グラフ（横軸：正答数，縦軸：割合）



正答数集計値		
正答数	児童数	割合 (%)
8問	35,407	3.4
7問	111,357	10.8
6問	177,066	17.2
5問	196,653	19.1
4問	178,533	17.3
3問	139,156	13.5
2問	101,281	9.8
1問	61,417	6.0
0問	28,929	2.8

※今回の調査での四分位は以下の通りでした。

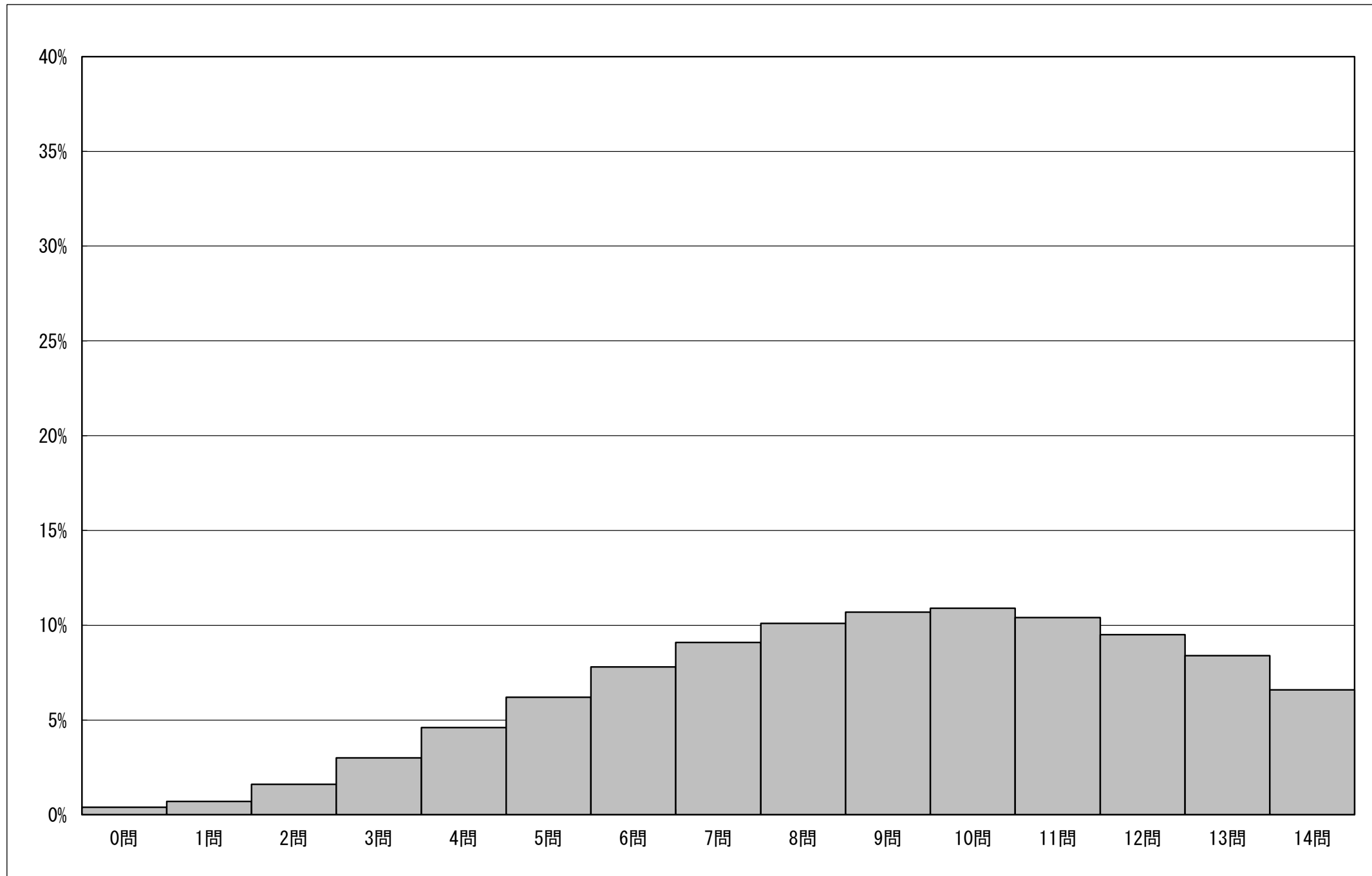
	全国
△ 第3四分位	6.0問
◇ 第2四分位	5.0問
▽ 第1四分位	3.0問

調査結果概況 [算数A：主として知識]
全国一児童（公立）

以下の集計値／グラフは、4月17日に実施した調査の結果を、児童を対象として集計した値である。

児童数	平均正答数	平均正答率 (%)	中央値	標準偏差
1,030,013	8.9 / 14	63.5	9.0	3.2

正答数分布グラフ（横軸：正答数，縦軸：割合）



正答数集計値		
正答数	児童数	割合 (%)
14問	68,128	6.6
13問	87,036	8.4
12問	98,117	9.5
11問	106,963	10.4
10問	111,841	10.9
9問	110,579	10.7
8問	103,814	10.1
7問	93,700	9.1
6問	79,940	7.8
5問	63,841	6.2
4問	47,075	4.6
3問	31,176	3.0
2問	16,694	1.6
1問	7,215	0.7
0問	3,894	0.4

※今回の調査での四分位は以下の通りでした。

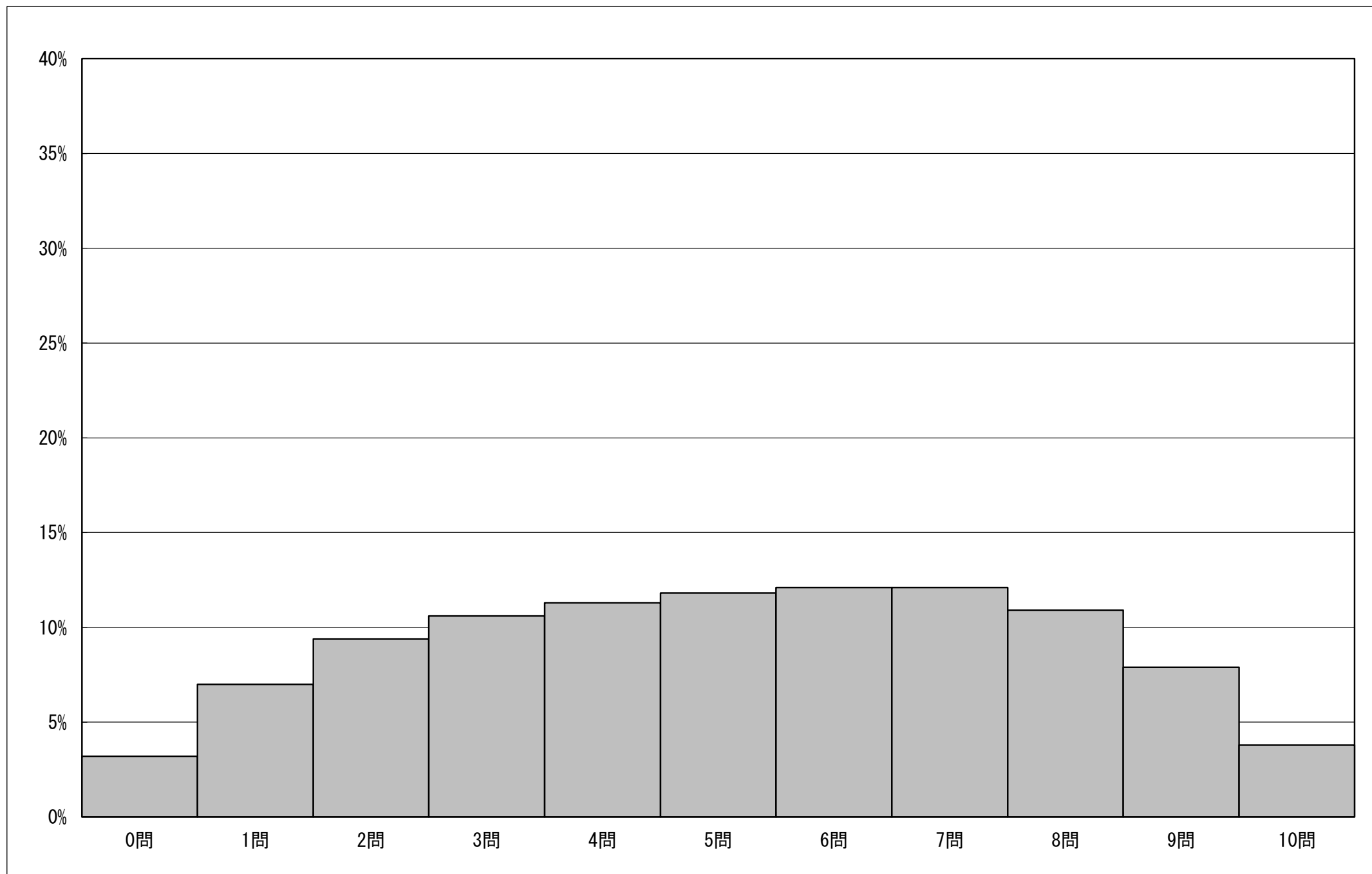
	全国
△ 第3四分位	11.0問
◇ 第2四分位	9.0問
▽ 第1四分位	7.0問

調査結果概況 [算数B：主として活用]
全国一児童（公立）

以下の集計値／グラフは、4月17日に実施した調査の結果を、児童を対象として集計した値である。

児童数	平均正答数	平均正答率 (%)	中央値	標準偏差
1,029,847	5.1 / 10	51.5	5.0	2.7

正答数分布グラフ（横軸：正答数，縦軸：割合）



正答数集計値		
正答数	児童数	割合 (%)
10問	38,721	3.8
9問	81,508	7.9
8問	112,148	10.9
7問	124,415	12.1
6問	124,227	12.1
5問	121,684	11.8
4問	116,343	11.3
3問	109,340	10.6
2問	96,401	9.4
1問	72,300	7.0
0問	32,760	3.2

※今回の調査での四分位は以下の通りでした。

	全国
△ 第3四分位	7.0問
◇ 第2四分位	5.0問
▽ 第1四分位	3.0問

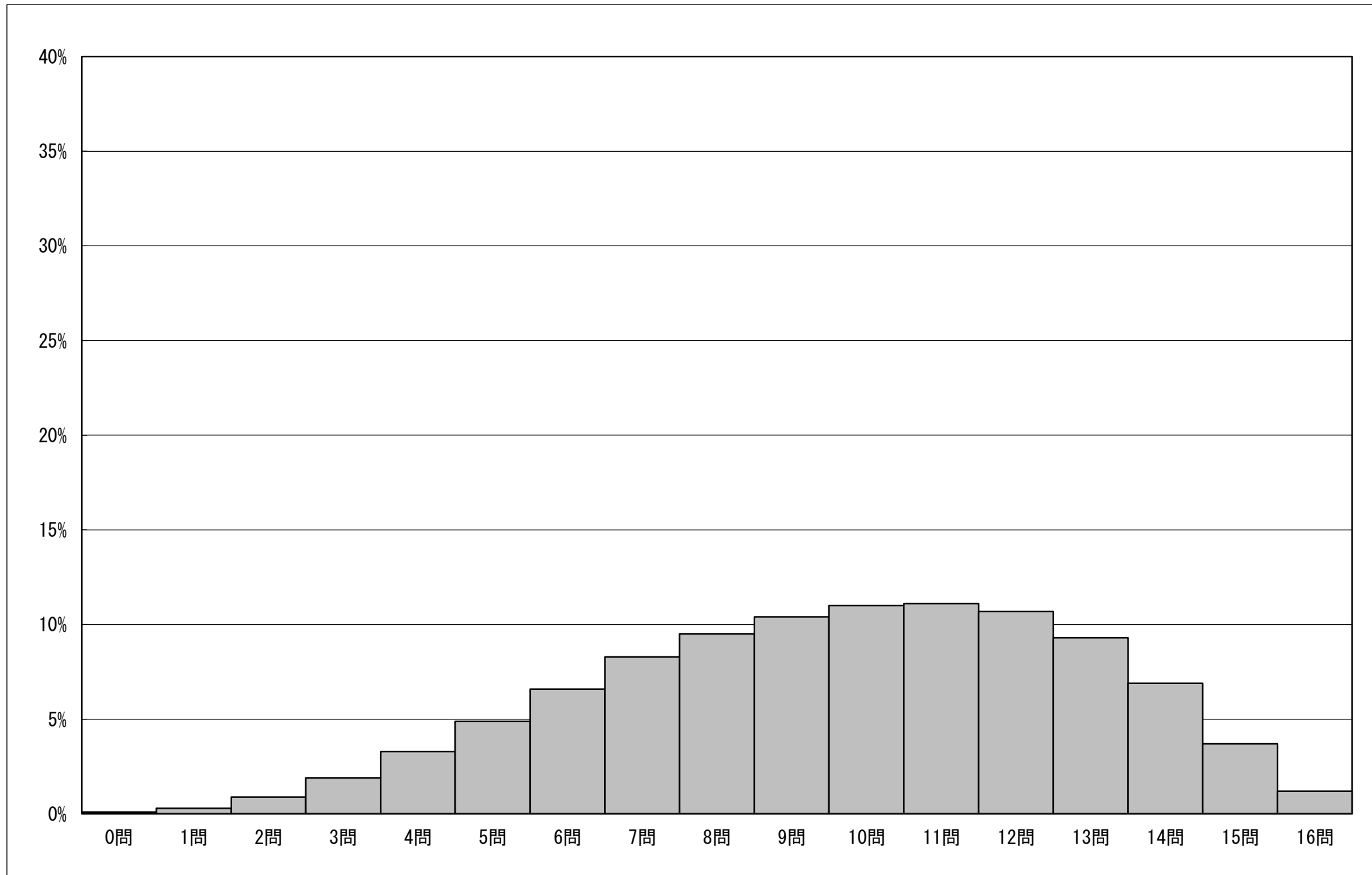
調査結果概況 [理科]

全国一児童（公立）

・以下の集計値／グラフは、4月17日に実施した調査の結果を、児童を対象として集計した値である。

児童数	平均正答数	平均正答率 (%)	中央値	標準偏差
1,029,828	9.6 / 16	60.3	10.0	3.2

正答数分布グラフ（横軸：正答数，縦軸：割合）



正答数集計値		
正答数	児童数	割合 (%)
16問	12,227	1.2
15問	38,296	3.7
14問	70,644	6.9
13問	96,193	9.3
△ 12問	110,123	10.7
◇ 11問	114,198	11.1
◇ 10問	113,044	11.0
▽ 9問	107,124	10.4
8問	98,267	9.5
▽ 7問	85,021	8.3
6問	67,754	6.6
5問	50,372	4.9
4問	33,739	3.3
3問	19,288	1.9
2問	9,230	0.9
1問	3,206	0.3
0問	1,102	0.1

※今回の調査での四分位は以下の通りでした。

	全国
△ 第3四分位	12.0問
◇ 第2四分位	10.0問
▽ 第1四分位	7.0問

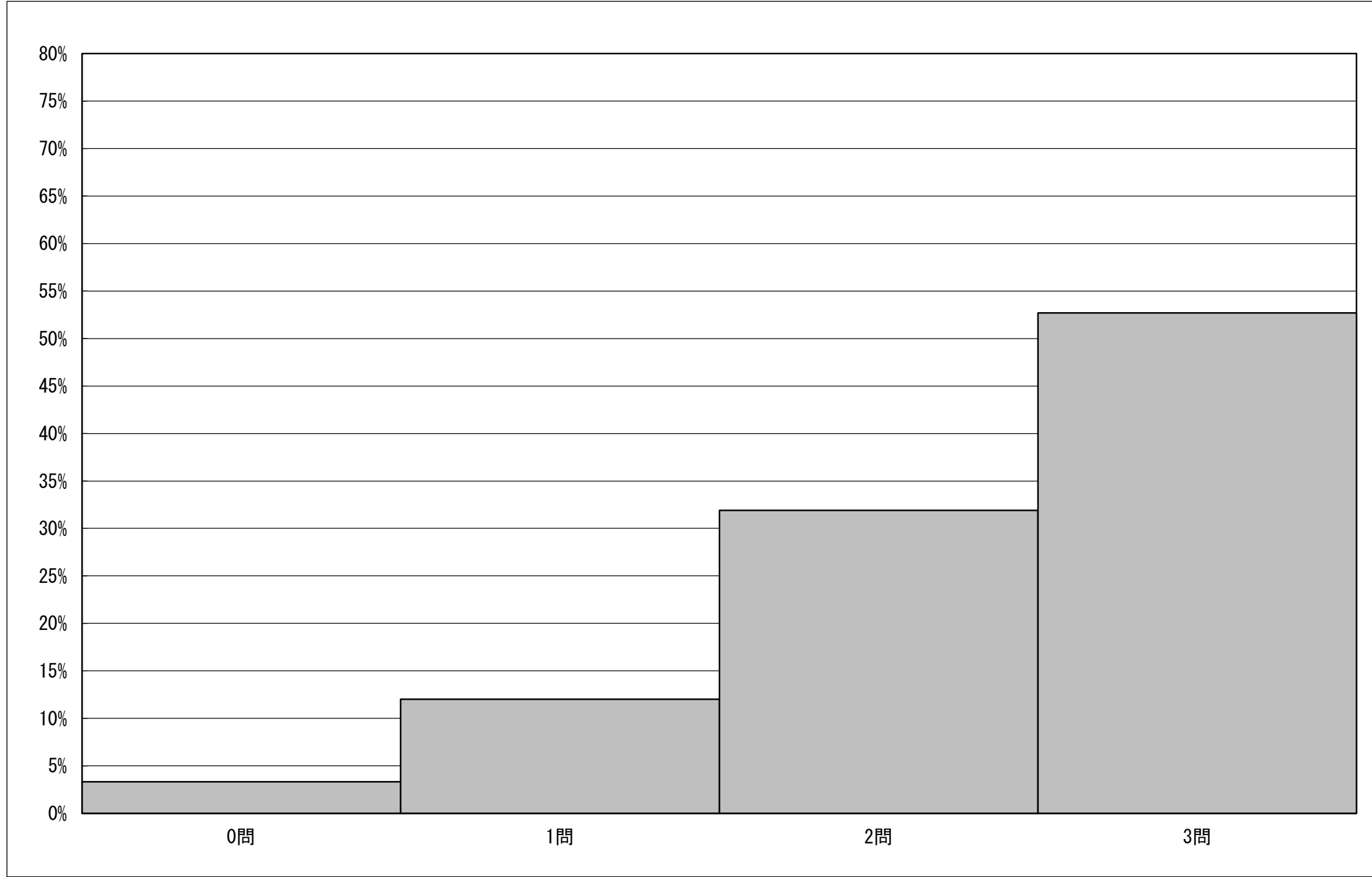
調査結果概況 [理科A：主として知識]
全国一児童（公立）

以下の集計値／グラフは、4月17日に実施した調査の結果を、児童を対象として集計した値である。

児童数	平均正答数	平均正答率 (%)	中央値	標準偏差
1,029,828	2.3 / 3	78.0	3.0	0.8

正答数集計値		
正答数	児童数	割合 (%)
△ 3問	543,052	52.7
▽ 2問	328,757	31.9
1問	123,837	12.0
0問	34,182	3.3

正答数分布グラフ（横軸：正答数，縦軸：割合）



※今回の調査での四分位は以下の通りでした。

	全国
△ 第3四分位	3.0問
◇ 第2四分位	3.0問
▽ 第1四分位	2.0問

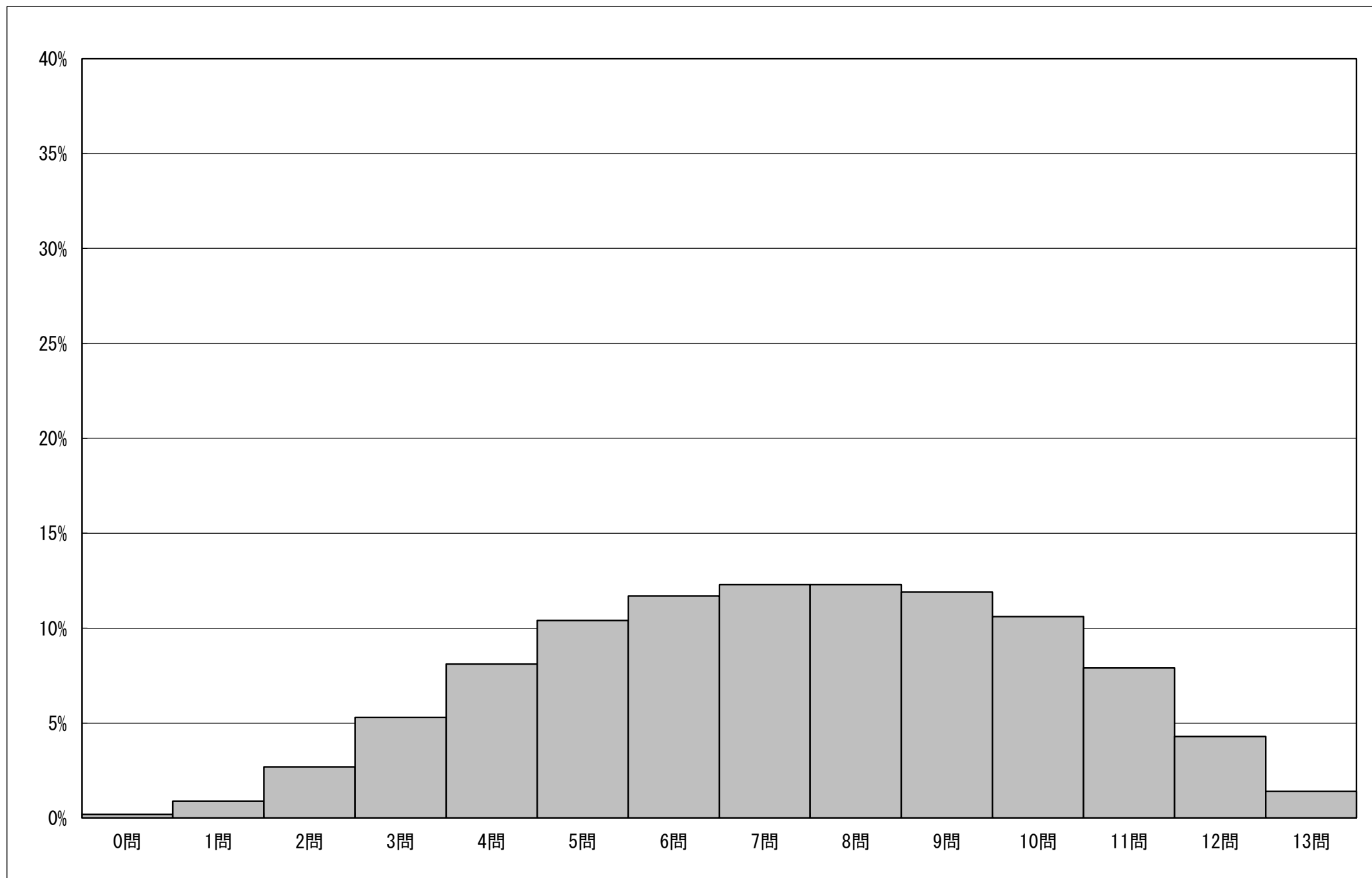
調査結果概況 [理科B：主として活用]
全国一児童（公立）

以下の集計値／グラフは、4月17日に実施した調査の結果を、児童を対象として集計した値である。

児童数	平均正答数	平均正答率 (%)	中央値	標準偏差
1,029,828	7.3 / 13	56.2	7.0	2.7

正答数集計値		
正答数	児童数	割合 (%)
1 3問	14,399	1.4
1 2問	44,465	4.3
1 1問	80,899	7.9
1 0問	108,812	10.6
△ 9問	122,890	11.9
8問	127,181	12.3
◇ 7問	126,344	12.3
6問	120,472	11.7
▽ 5問	107,053	10.4
4問	82,995	8.1
3問	54,454	5.3
2問	27,894	2.7
1問	9,584	0.9
0問	2,386	0.2

正答数分布グラフ（横軸：正答数，縦軸：割合）



※今回の調査での四分位は以下の通りでした。

	全国
△ 第3四分位	9.0問
◇ 第2四分位	7.0問
▽ 第1四分位	5.0問