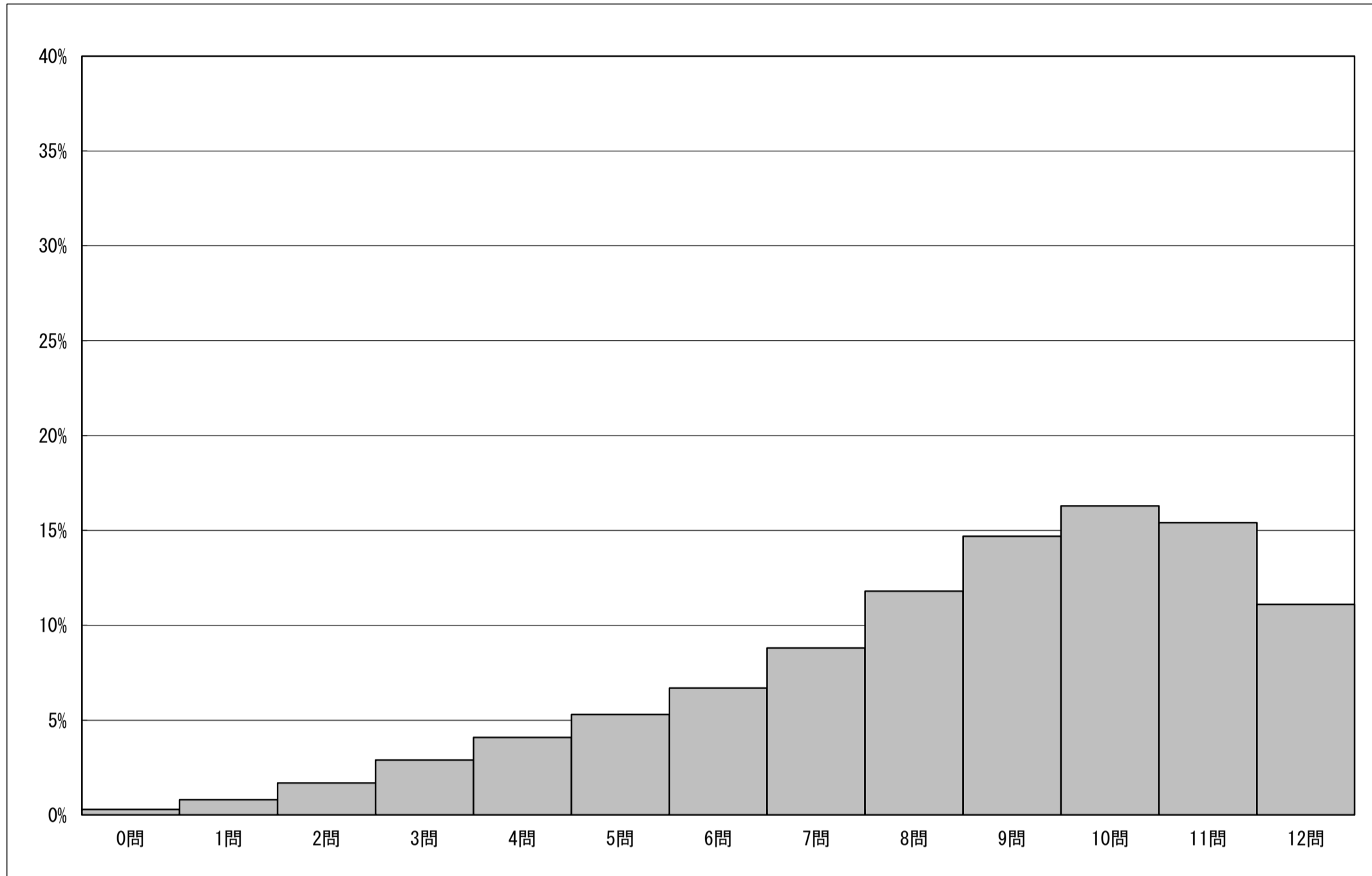


調査結果概況 [国語A：主として知識]
全国一児童（国・公・私立）

以下の集計値／グラフは、4月17日に実施した調査の結果を、児童を対象として集計した値である。

児童数	平均正答数	平均正答率 (%)	中央値	標準偏差
1,043,413	8.5 / 12	70.9	9.0	2.7

正答数分布グラフ（横軸：正答数，縦軸：割合）



正答数集計値		
正答数	児童数	割合 (%)
12問	116,233	11.1
11問	160,386	15.4
10問	170,532	16.3
9問	153,644	14.7
8問	123,363	11.8
7問	91,771	8.8
6問	69,431	6.7
5問	54,870	5.3
4問	42,982	4.1
3問	30,569	2.9
2問	17,678	1.7
1問	8,367	0.8
0問	3,587	0.3

※今回の調査での四分位は以下の通りでした。

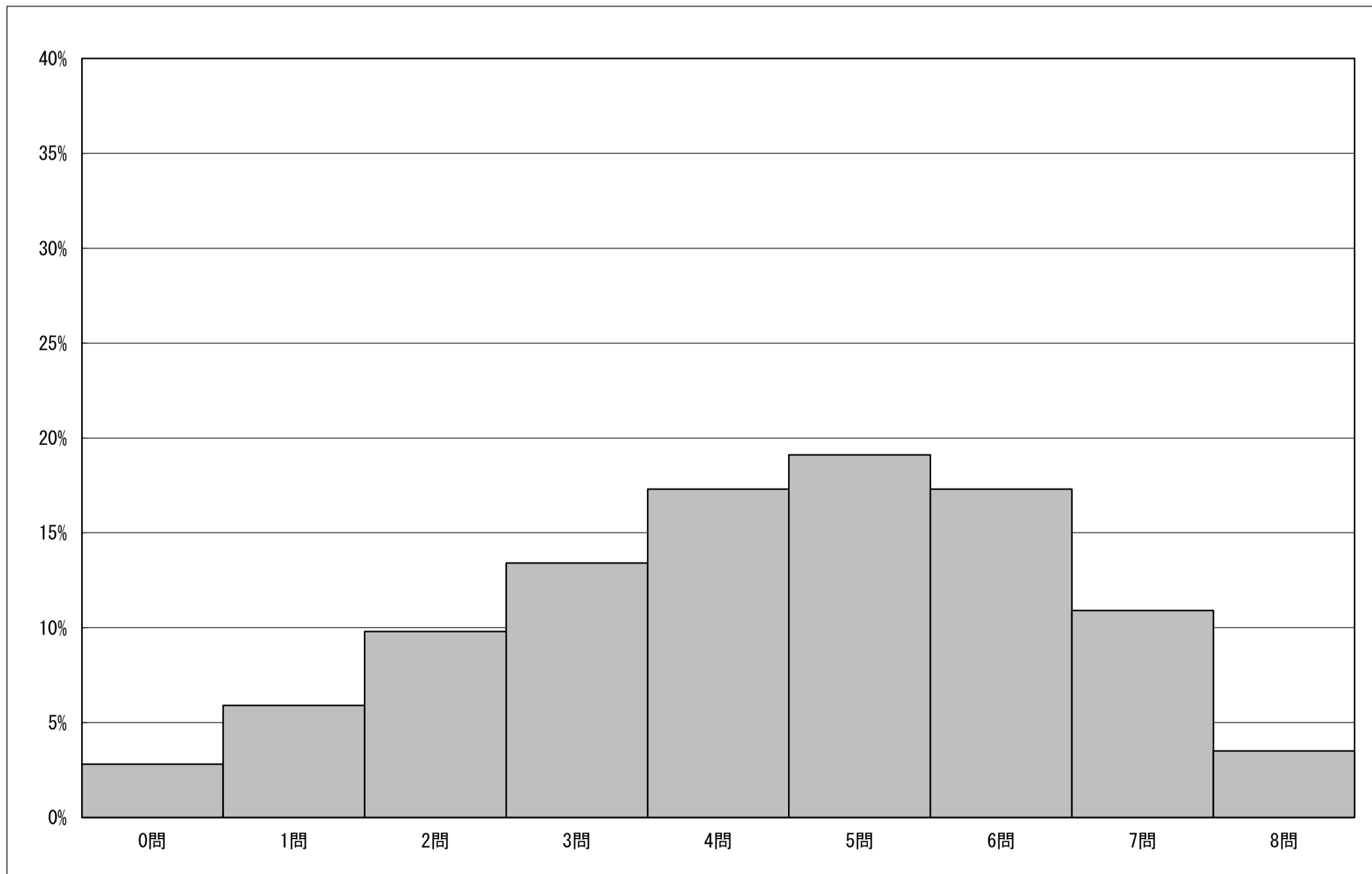
	全国
△ 第3四分位	11.0問
◇ 第2四分位	9.0問
▽ 第1四分位	7.0問

調査結果概況 [国語B：主として活用]
全国一児童（国・公・私立）

以下の集計値／グラフは、4月17日に実施した調査の結果を、児童を対象として集計した値である。

児童数	平均正答数	平均正答率 (%)	中央値	標準偏差
1,043,185	4.4 / 8	54.8	5.0	1.9

正答数分布グラフ（横軸：正答数，縦軸：割合）



正答数集計値		
正答数	児童数	割合 (%)
8問	36,311	3.5
7問	113,862	10.9
6問	180,407	17.3
5問	199,536	19.1
4問	180,381	17.3
3問	140,211	13.4
2問	101,780	9.8
1問	61,684	5.9
0問	29,013	2.8

※今回の調査での四分位は以下の通りでした。

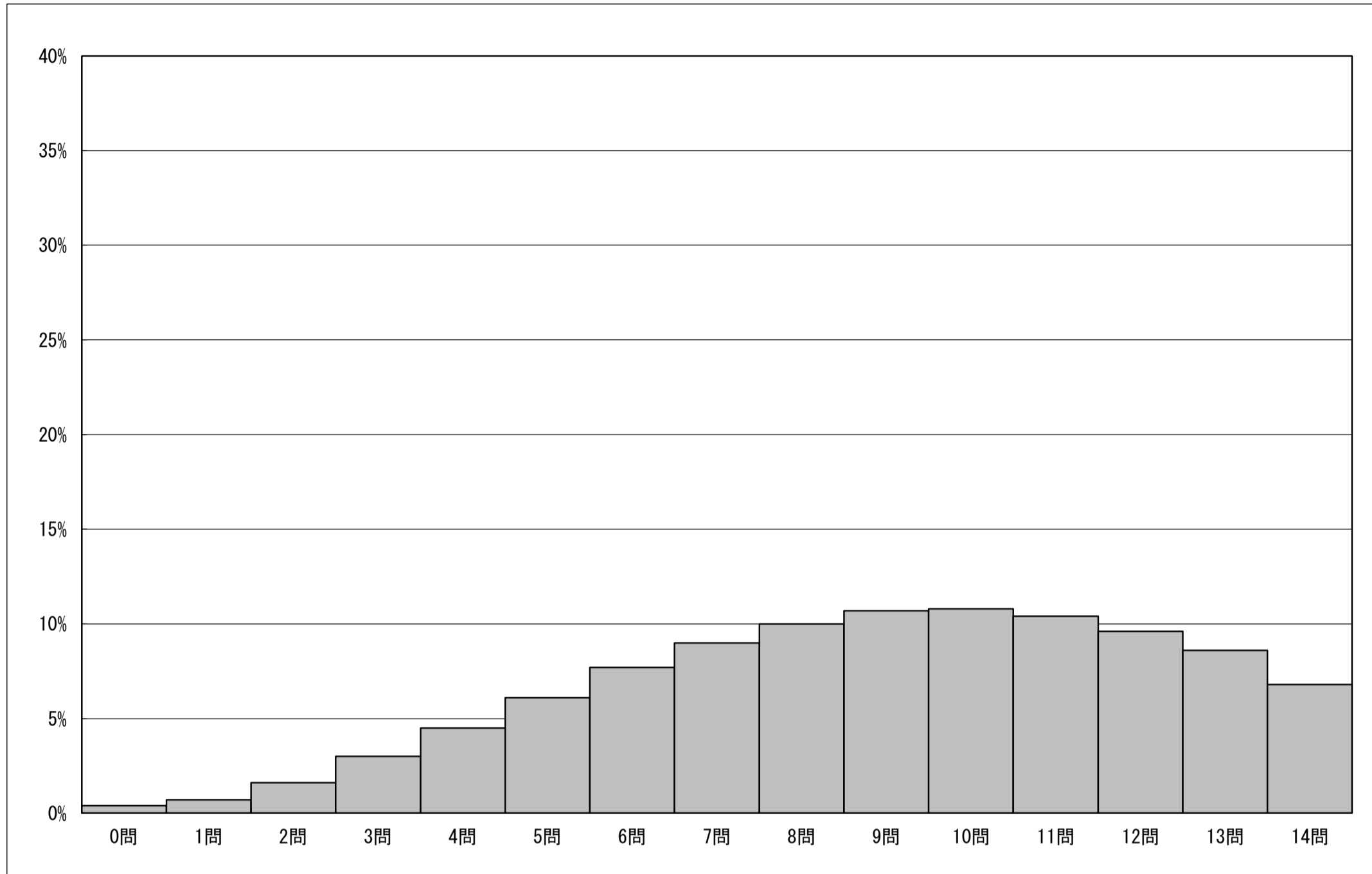
	全国
△ 第3四分位	6.0問
◇ 第2四分位	5.0問
▽ 第1四分位	3.0問

調査結果概況 [算数A：主として知識]
全国一児童（国・公・私立）

以下の集計値／グラフは、4月17日に実施した調査の結果を、児童を対象として集計した値である。

児童数	平均正答数	平均正答率 (%)	中央値	標準偏差
1,043,401	8.9 / 14	63.7	9.0	3.2

正答数分布グラフ（横軸：正答数，縦軸：割合）



正答数集計値		
正答数	児童数	割合 (%)
14問	70,644	6.8
13問	89,408	8.6
12問	100,091	9.6
11問	108,640	10.4
10問	113,153	10.8
9問	111,664	10.7
8問	104,595	10.0
7問	94,279	9.0
6問	80,342	7.7
5問	64,130	6.1
4問	47,279	4.5
3問	31,292	3.0
2問	16,747	1.6
1問	7,233	0.7
0問	3,904	0.4

※今回の調査での四分位は以下の通りでした。

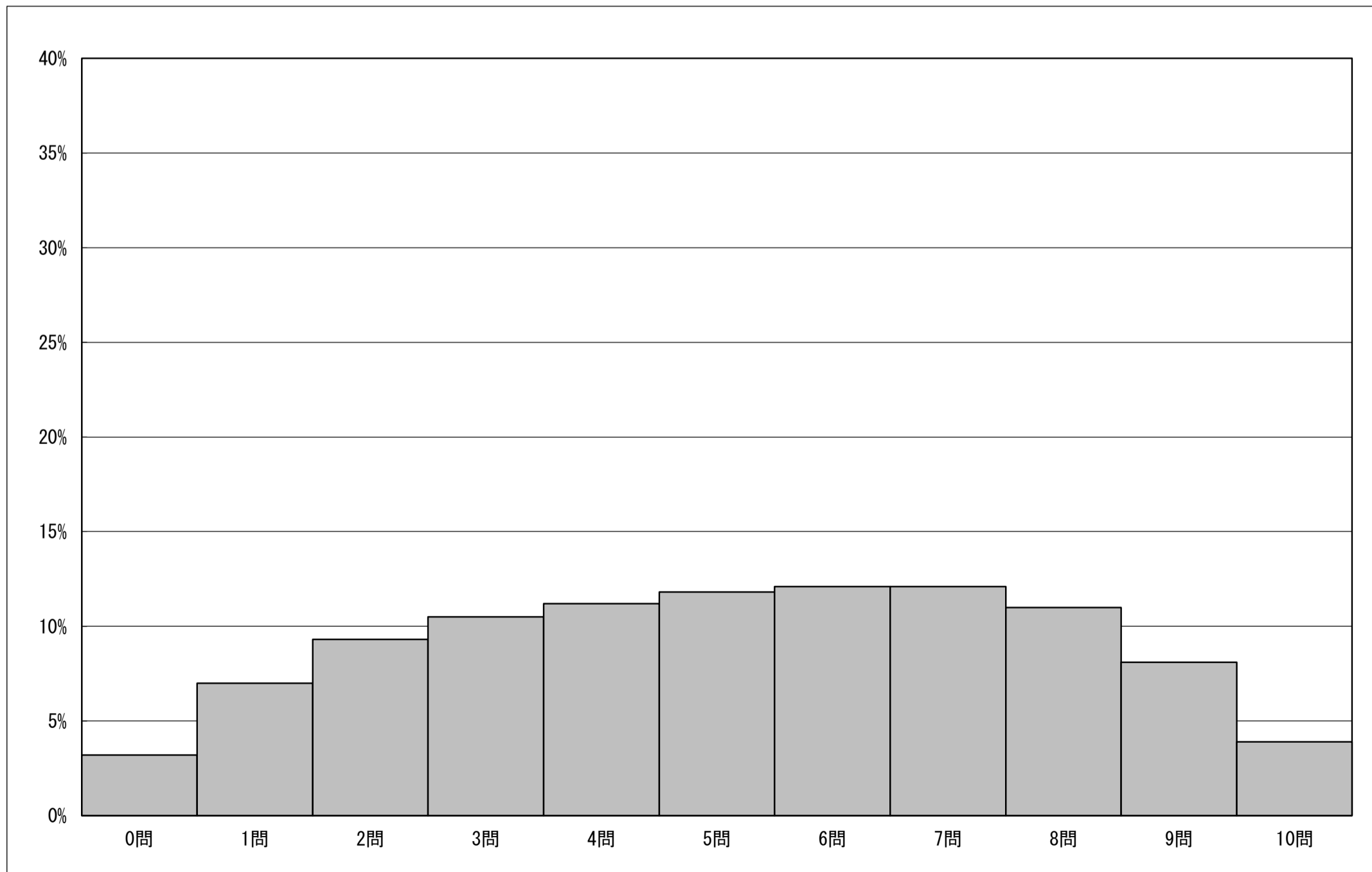
	全国
△ 第3四分位	11.0問
◇ 第2四分位	9.0問
▽ 第1四分位	7.0問

調査結果概況 [算数B：主として活用]
全国一児童（国・公・私立）

以下の集計値／グラフは、4月17日に実施した調査の結果を、児童を対象として集計した値である。

児童数	平均正答数	平均正答率 (%)	中央値	標準偏差
1,043,230	5.2 / 10	51.7	5.0	2.7

正答数分布グラフ（横軸：正答数，縦軸：割合）



正答数集計値		
正答数	児童数	割合 (%)
10問	40,302	3.9
9問	83,998	8.1
8問	114,561	11.0
7問	126,321	12.1
6問	125,712	12.1
5問	122,848	11.8
4問	117,190	11.2
3問	109,975	10.5
2問	96,871	9.3
1問	72,584	7.0
0問	32,868	3.2

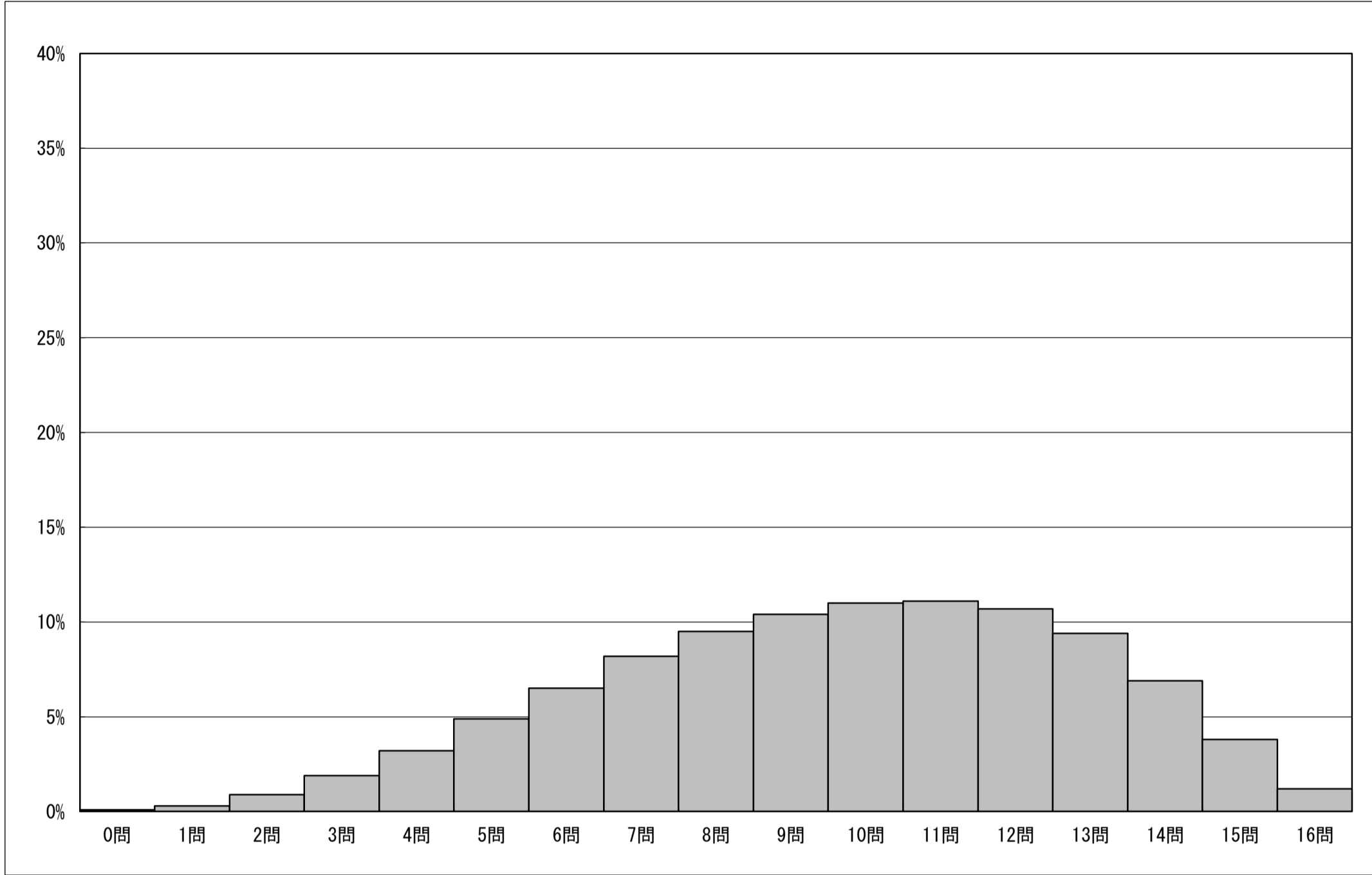
※今回の調査での四分位は以下の通りでした。

	全国
△ 第3四分位	7.0問
◇ 第2四分位	5.0問
▽ 第1四分位	3.0問

・以下の集計値／グラフは、4月17日に実施した調査の結果を、児童を対象として集計した値である。

児童数	平均正答数	平均正答率 (%)	中央値	標準偏差
1,043,215	9.7 / 16	60.4	10.0	3.2

正答数分布グラフ（横軸：正答数，縦軸：割合）



正答数集計値		
正答数	児童数	割合 (%)
16問	12,615	1.2
15問	39,260	3.8
14問	72,154	6.9
13問	97,989	9.4
△ 12問	112,004	10.7
◇ 11問	115,827	11.1
◇ 10問	114,456	11.0
▽ 9問	108,278	10.4
8問	99,168	9.5
▽ 7問	85,665	8.2
6問	68,222	6.5
5問	50,719	4.9
4問	33,896	3.2
3問	19,362	1.9
2問	9,272	0.9
1問	3,222	0.3
0問	1,106	0.1

※今回の調査での四分位は以下の通りでした。

	全国
△ 第3四分位	12.0問
◇ 第2四分位	10.0問
▽ 第1四分位	7.0問

調査結果概況 [理科A：主として知識]

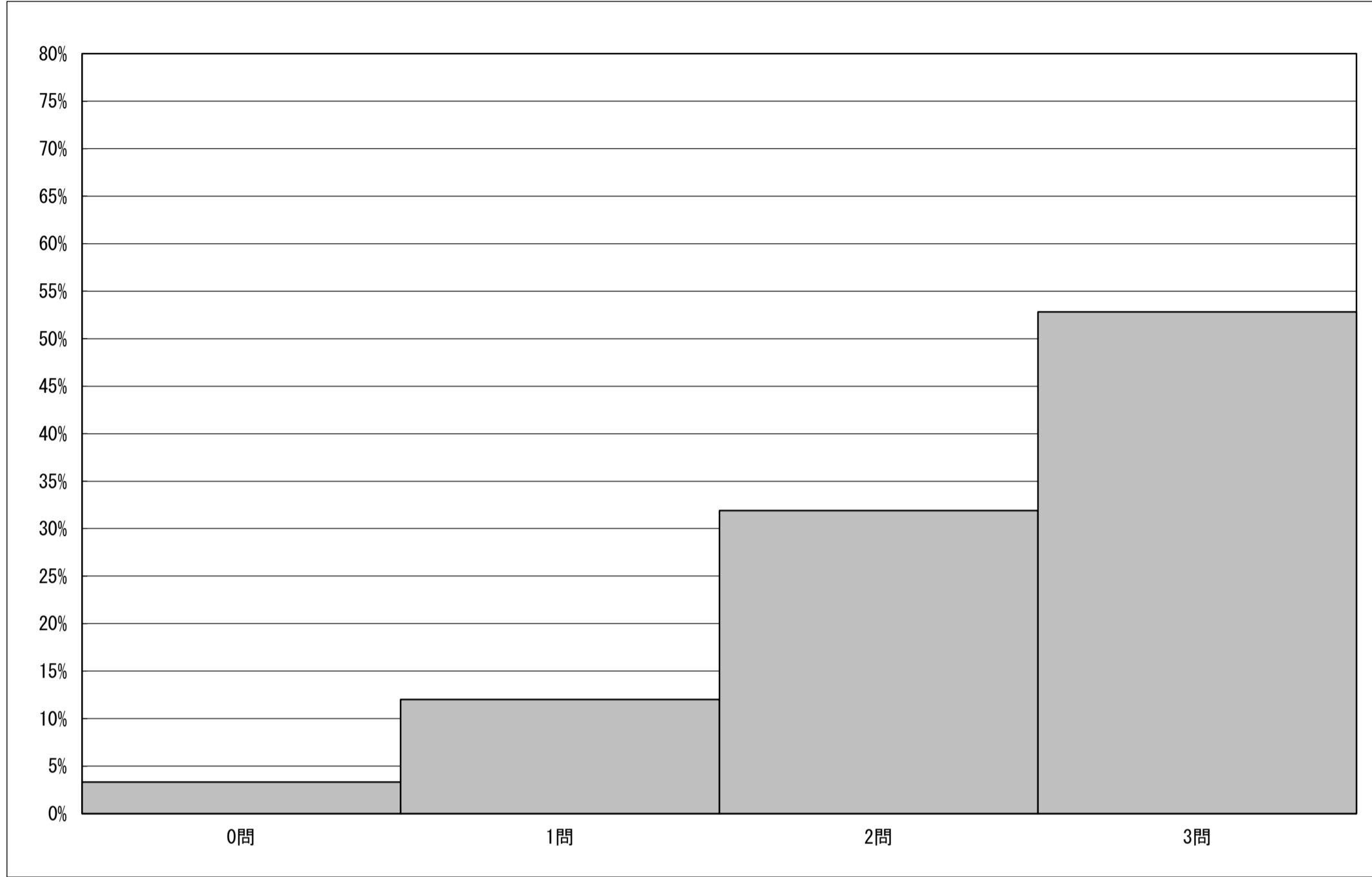
全国一児童（国・公・私立）

以下の集計値／グラフは、4月17日に実施した調査の結果を、児童を対象として集計した値である。

児童数	平均正答数	平均正答率 (%)	中央値	標準偏差
1,043,215	2.3 / 3	78.1	3.0	0.8

正答数集計値		
正答数	児童数	割合 (%)
△ 3問	551,275	52.8
▽ 2問	332,545	31.9
1問	124,953	12.0
0問	34,442	3.3

正答数分布グラフ（横軸：正答数，縦軸：割合）



※今回の調査での四分位は以下の通りでした。

	全国
△ 第3四分位	3.0問
◇ 第2四分位	3.0問
▽ 第1四分位	2.0問

調査結果概況 [理科B：主として活用]

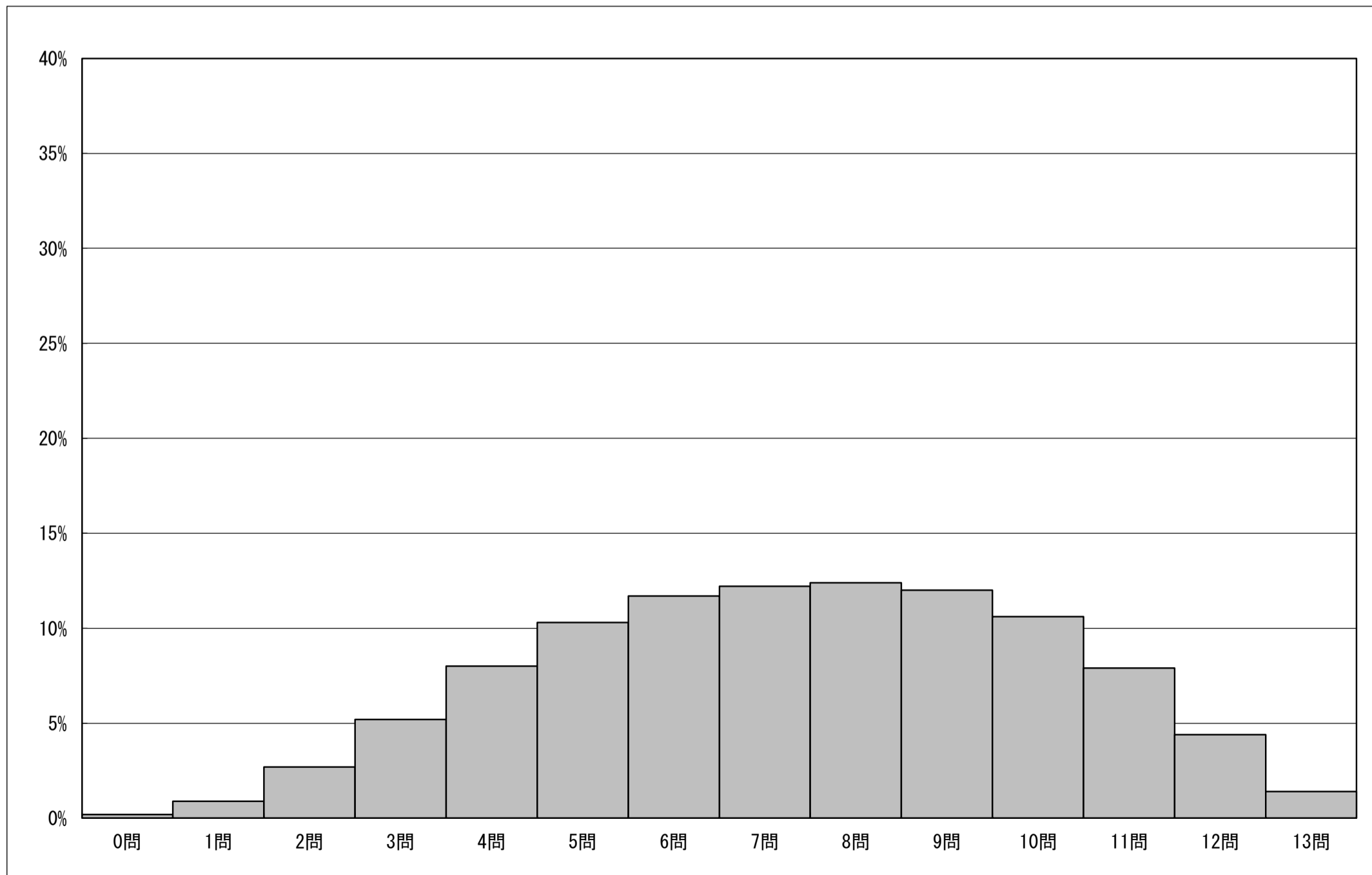
全国一児童（国・公・私立）

以下の集計値／グラフは、4月17日に実施した調査の結果を、児童を対象として集計した値である。

児童数	平均正答数	平均正答率 (%)	中央値	標準偏差
1,043,215	7.3 / 13	56.3	7.0	2.7

正答数集計値		
正答数	児童数	割合 (%)
1 3問	14,864	1.4
1 2問	45,582	4.4
1 1問	82,616	7.9
1 0問	110,812	10.6
△ 9問	124,883	12.0
8問	128,844	12.4
◇ 7問	127,783	12.2
6問	121,630	11.7
▽ 5問	107,843	10.3
4問	83,558	8.0
3問	54,754	5.2
2問	28,023	2.7
1問	9,627	0.9
0問	2,396	0.2

正答数分布グラフ（横軸：正答数，縦軸：割合）



※今回の調査での四分位は以下の通りでした。

	全国
△ 第3四分位	9.0問
◇ 第2四分位	7.0問
▽ 第1四分位	5.0問