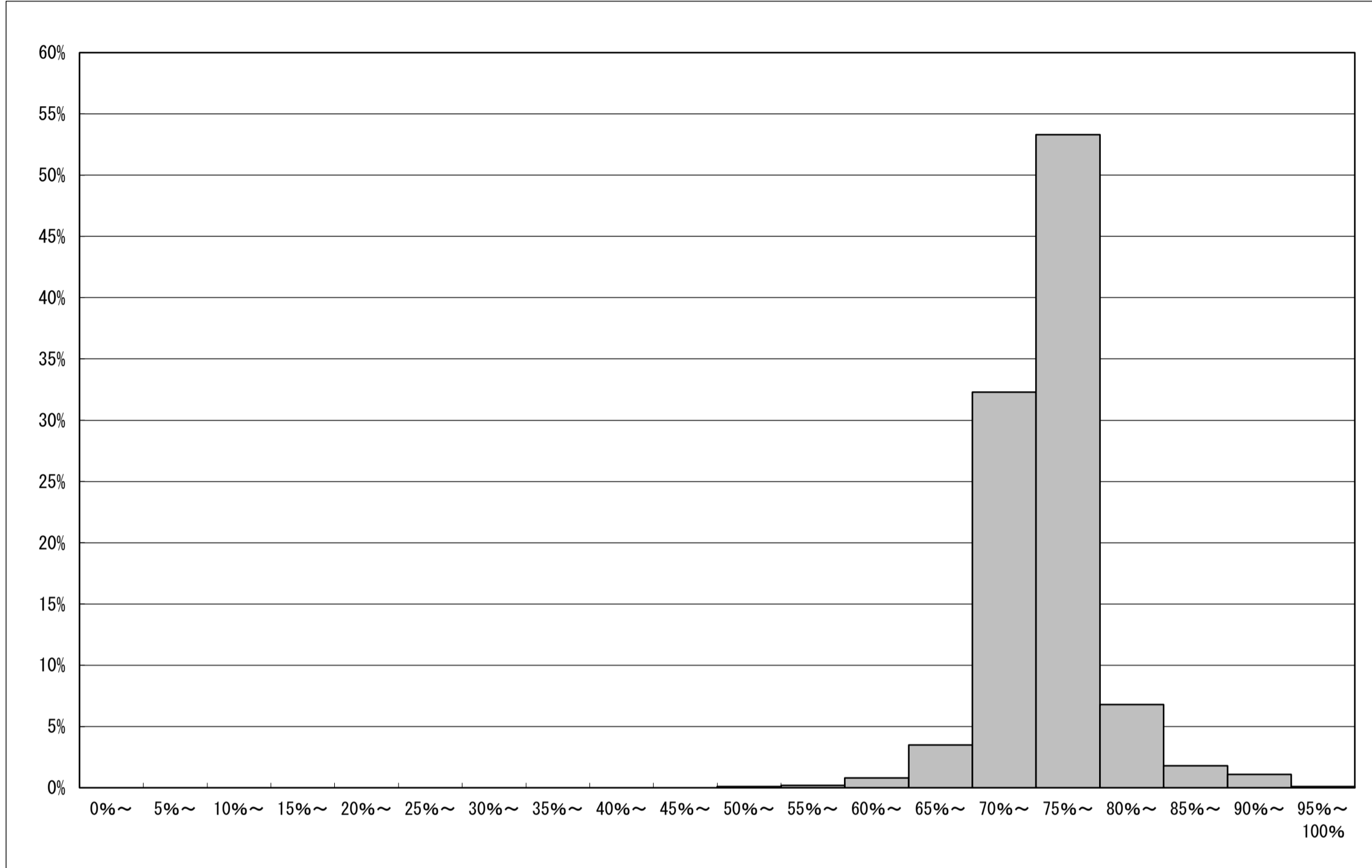


調査結果概況 [国語A：主として知識]
全国一教育委員会

・以下の集計値／グラフは、4月17日に実施した調査の結果を、教育委員会を対象として集計した値である。

教育委員会数	平均正答数	平均正答率 (%)	中央値 (%)	標準偏差
1,792	24.3 / 32	76.0	75.9	4.1

平均正答率分布グラフ (横軸：平均正答率, 縦軸：割合)



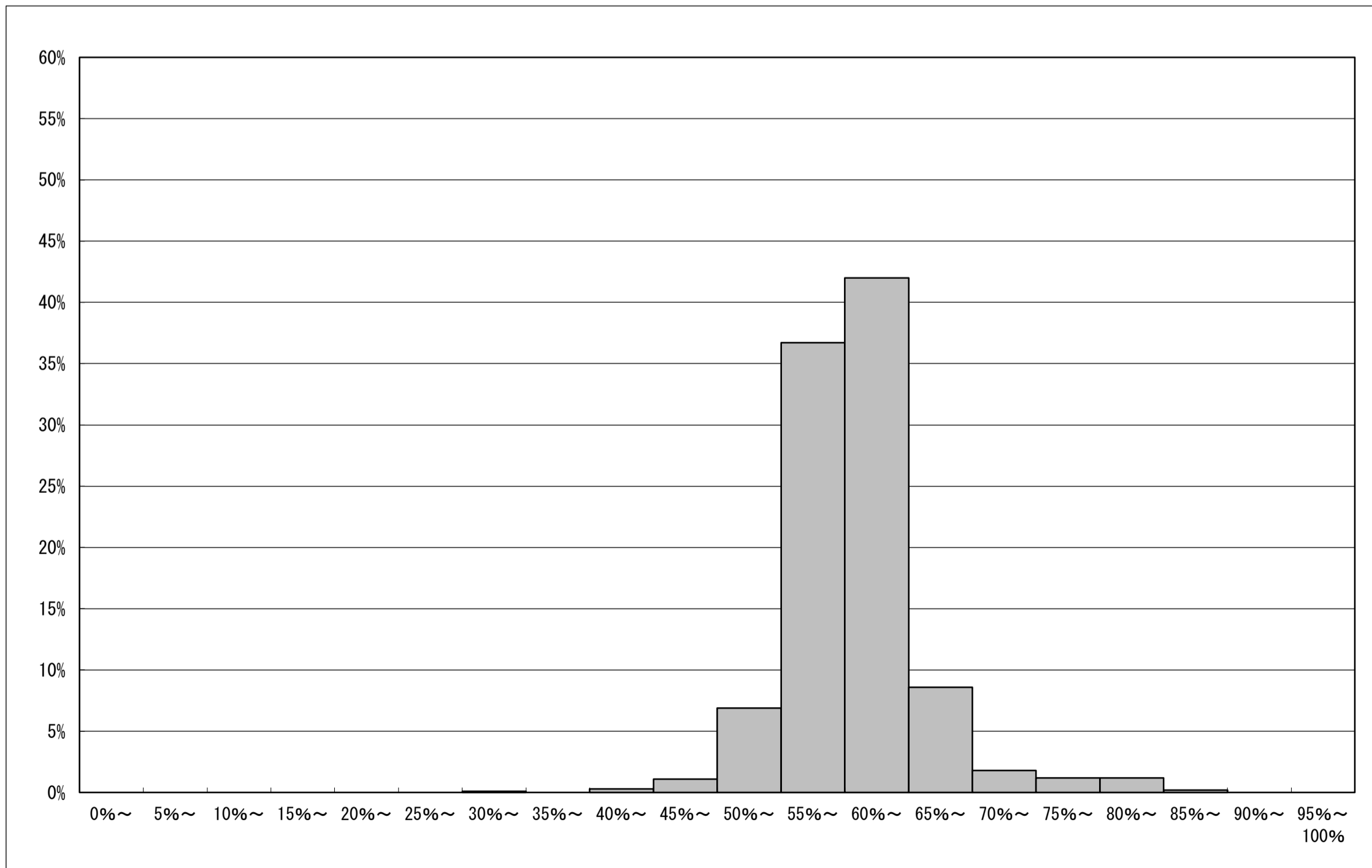
平均正答率集計値 (左：教育委員会数 右：割合 (%))		
95%以上100%以下	1	0.1
90%以上95%未満	19	1.1
85%以上90%未満	32	1.8
80%以上85%未満	122	6.8
75%以上80%未満	956	53.3
70%以上75%未満	579	32.3
65%以上70%未満	63	3.5
60%以上65%未満	15	0.8
55%以上60%未満	3	0.2
50%以上55%未満	2	0.1
45%以上50%未満	0	0.0
40%以上45%未満	0	0.0
35%以上40%未満	0	0.0
30%以上35%未満	0	0.0
25%以上30%未満	0	0.0
20%以上25%未満	0	0.0
15%以上20%未満	0	0.0
10%以上15%未満	0	0.0
5%以上10%未満	0	0.0
0%以上5%未満	0	0.0

調査結果概況 [国語B：主として活用]
全国一教育委員会

・以下の集計値／グラフは、4月17日に実施した調査の結果を、教育委員会を対象として集計した値である。

教育委員会数	平均正答数	平均正答率 (%)	中央値 (%)	標準偏差
1,792	5.5 / 9	60.8	60.5	5.3

平均正答率分布グラフ (横軸：平均正答率, 縦軸：割合)



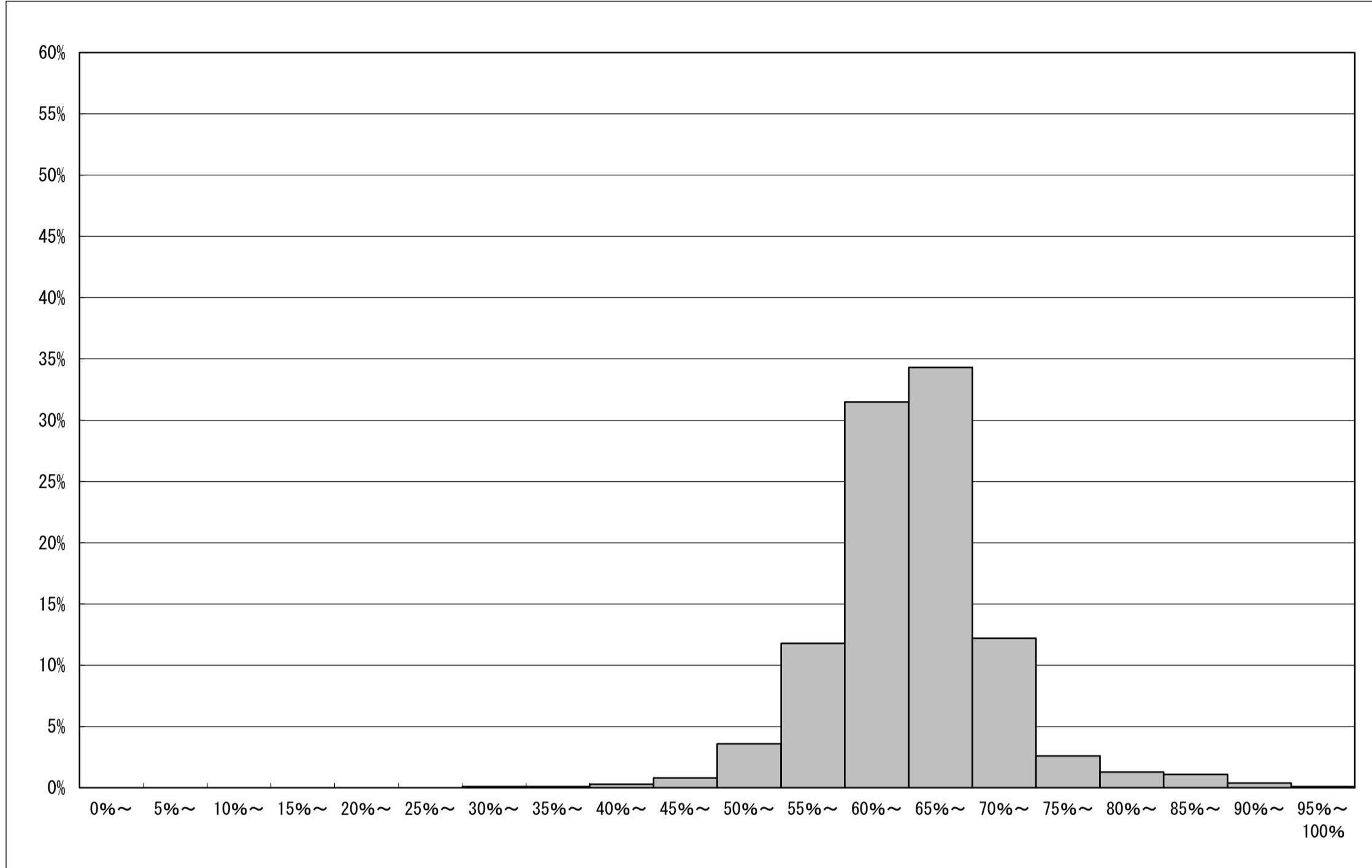
平均正答率集計値 (左：教育委員会数 右：割合 (%))		
95%以上100%以下	0	0.0
90%以上95%未満	0	0.0
85%以上90%未満	3	0.2
80%以上85%未満	21	1.2
75%以上80%未満	21	1.2
70%以上75%未満	33	1.8
65%以上70%未満	154	8.6
60%以上65%未満	752	42.0
55%以上60%未満	657	36.7
50%以上55%未満	124	6.9
45%以上50%未満	20	1.1
40%以上45%未満	6	0.3
35%以上40%未満	0	0.0
30%以上35%未満	1	0.1
25%以上30%未満	0	0.0
20%以上25%未満	0	0.0
15%以上20%未満	0	0.0
10%以上15%未満	0	0.0
5%以上10%未満	0	0.0
0%以上5%未満	0	0.0

調査結果概況 [数学A：主として知識]
全国一教育委員会

・以下の集計値／グラフは、4月17日に実施した調査の結果を、教育委員会を対象として集計した値である。

教育委員会数	平均正答数	平均正答率 (%)	中央値 (%)	標準偏差
1,792	23.5 / 36	65.3	65.3	6.6

平均正答率分布グラフ (横軸：平均正答率, 縦軸：割合)



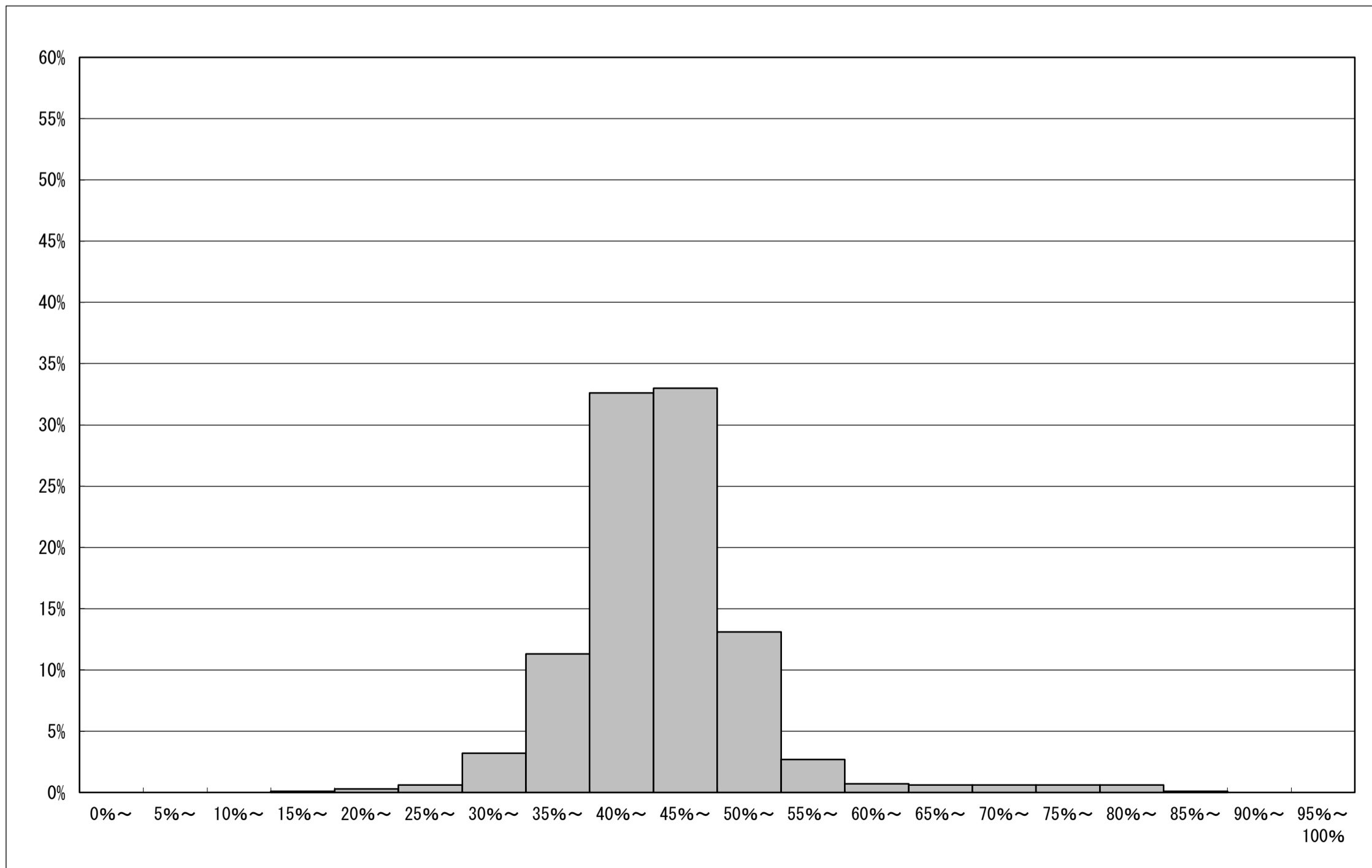
平均正答率集計値 (左：教育委員会数 右：割合 (%))		
95%以上100%以下	1	0.1
90%以上95%未満	7	0.4
85%以上90%未満	19	1.1
80%以上85%未満	23	1.3
75%以上80%未満	46	2.6
70%以上75%未満	219	12.2
65%以上70%未満	615	34.3
60%以上65%未満	565	31.5
55%以上60%未満	211	11.8
50%以上55%未満	64	3.6
45%以上50%未満	14	0.8
40%以上45%未満	6	0.3
35%以上40%未満	1	0.1
30%以上35%未満	1	0.1
25%以上30%未満	0	0.0
20%以上25%未満	0	0.0
15%以上20%未満	0	0.0
10%以上15%未満	0	0.0
5%以上10%未満	0	0.0
0%以上5%未満	0	0.0

調査結果概況 [数学B：主として活用]
全国一教育委員会

・以下の集計値／グラフは、4月17日に実施した調査の結果を、教育委員会を対象として集計した値である。

教育委員会数	平均正答数	平均正答率 (%)	中央値 (%)	標準偏差
1,792	6.4 / 14	45.7	45.2	7.3

平均正答率分布グラフ (横軸：平均正答率, 縦軸：割合)

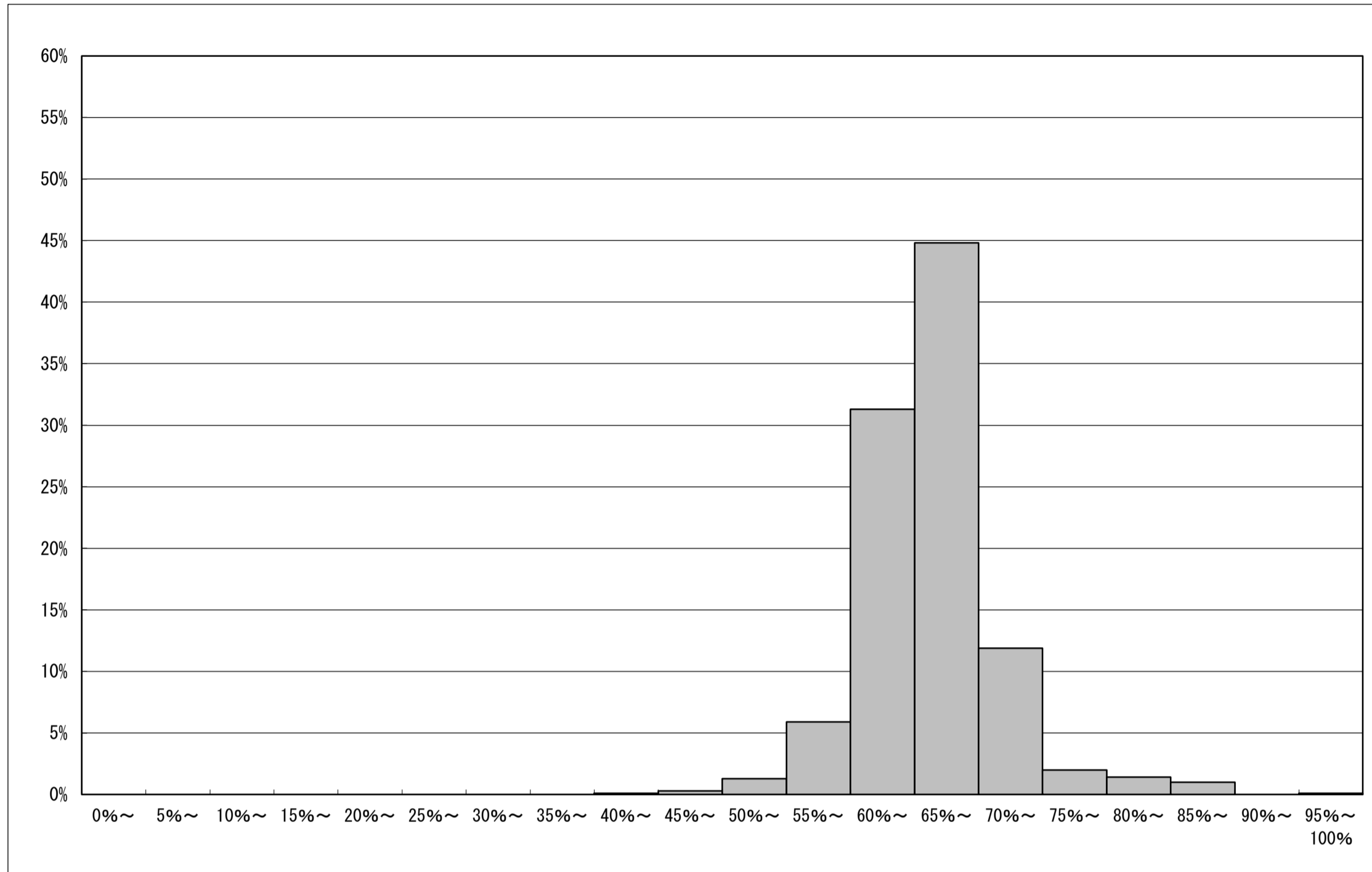


平均正答率集計値 (左：教育委員会数 右：割合 (%))		
95%以上100%以下	0	0.0
90%以上95%未満	0	0.0
85%以上90%未満	1	0.1
80%以上85%未満	10	0.6
75%以上80%未満	11	0.6
70%以上75%未満	10	0.6
65%以上70%未満	11	0.6
60%以上65%未満	13	0.7
55%以上60%未満	49	2.7
50%以上55%未満	234	13.1
45%以上50%未満	591	33.0
40%以上45%未満	585	32.6
35%以上40%未満	202	11.3
30%以上35%未満	58	3.2
25%以上30%未満	10	0.6
20%以上25%未満	5	0.3
15%以上20%未満	2	0.1
10%以上15%未満	0	0.0
5%以上10%未満	0	0.0
0%以上5%未満	0	0.0

・以下の集計値／グラフは、4月17日に実施した調査の結果を、教育委員会を対象として集計した値である。

教育委員会数	平均正答数	平均正答率 (%)	中央値 (%)	標準偏差
1,791	17.9 / 27	66.3	66.1	5.2

平均正答率分布グラフ (横軸：平均正答率, 縦軸：割合)



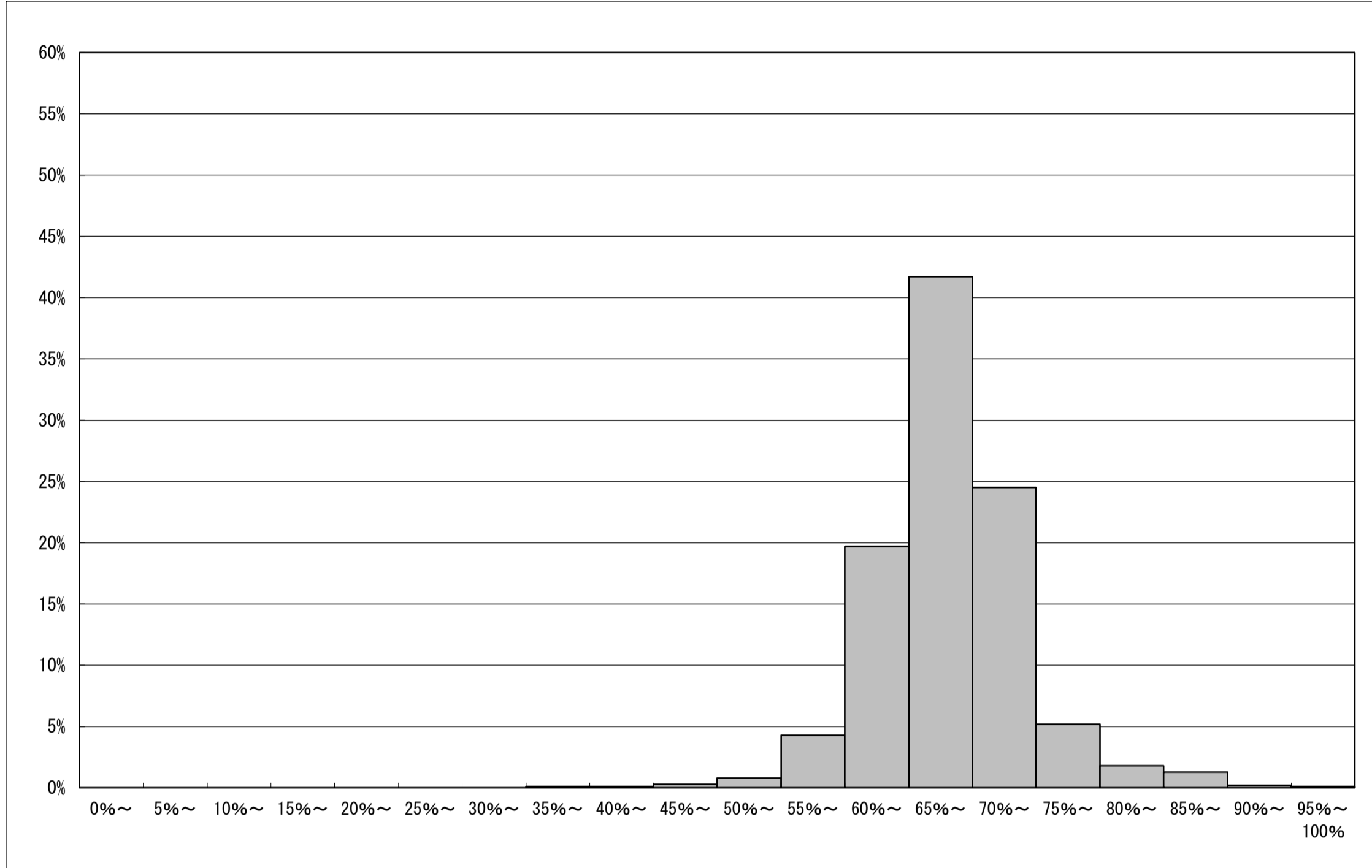
平均正答率集計値 (左：教育委員会数 右：割合 (%))		
95%以上100%以下	1	0.1
90%以上95%未満	0	0.0
85%以上90%未満	18	1.0
80%以上85%未満	25	1.4
75%以上80%未満	36	2.0
70%以上75%未満	213	11.9
65%以上70%未満	802	44.8
60%以上65%未満	561	31.3
55%以上60%未満	105	5.9
50%以上55%未満	24	1.3
45%以上50%未満	5	0.3
40%以上45%未満	1	0.1
35%以上40%未満	0	0.0
30%以上35%未満	0	0.0
25%以上30%未満	0	0.0
20%以上25%未満	0	0.0
15%以上20%未満	0	0.0
10%以上15%未満	0	0.0
5%以上10%未満	0	0.0
0%以上5%未満	0	0.0

調査結果概況 [理科A：主として知識]
全国一教育委員会

・以下の集計値／グラフは、4月17日に実施した調査の結果を、教育委員会を対象として集計した値である。

教育委員会数	平均正答数	平均正答率 (%)	中央値 (%)	標準偏差
1,791	7.5 / 11	68.2	68.1	5.8

平均正答率分布グラフ (横軸：平均正答率, 縦軸：割合)



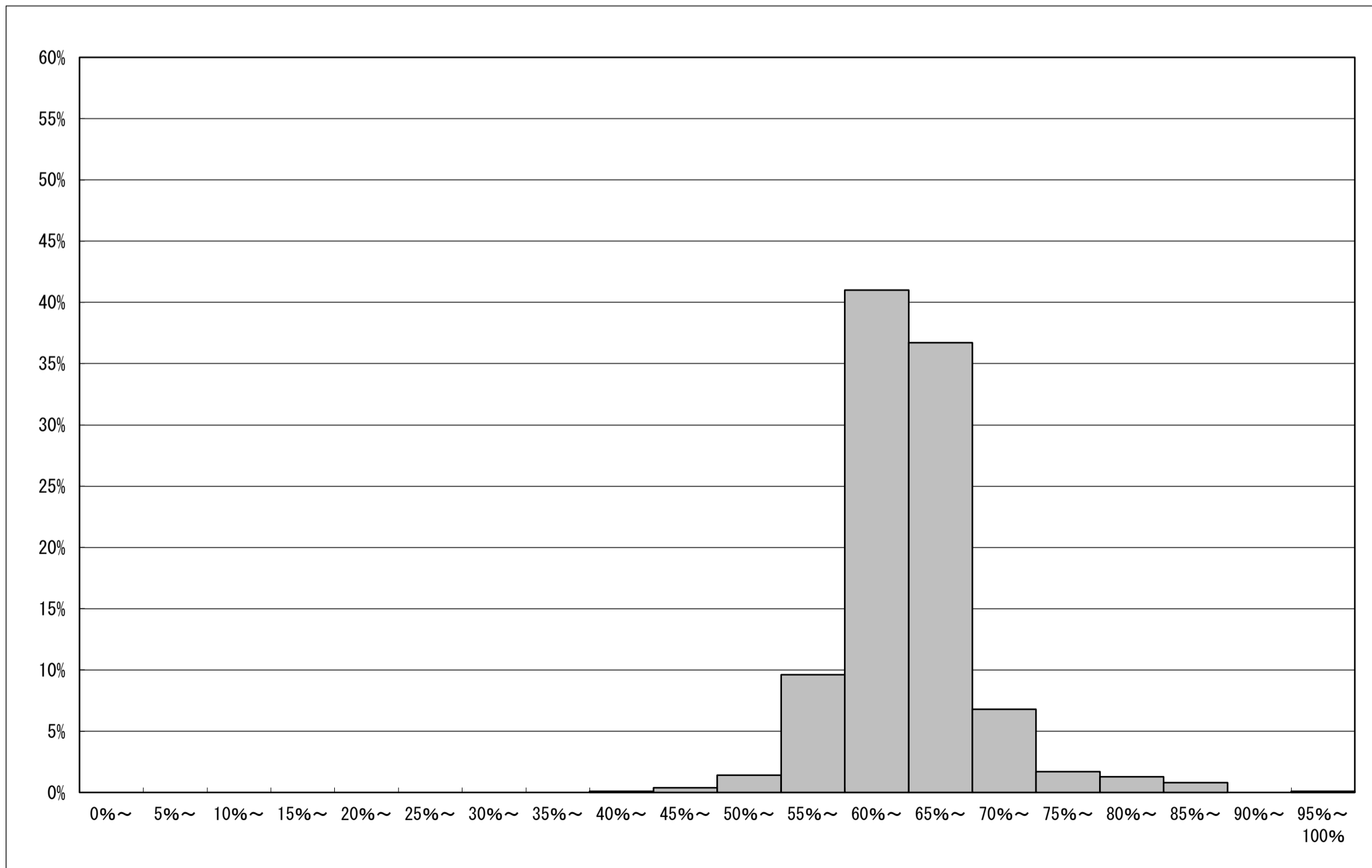
平均正答率集計値 (左：教育委員会数 右：割合 (%))		
95%以上100%以下	2	0.1
90%以上95%未満	4	0.2
85%以上90%未満	23	1.3
80%以上85%未満	32	1.8
75%以上80%未満	93	5.2
70%以上75%未満	439	24.5
65%以上70%未満	746	41.7
60%以上65%未満	353	19.7
55%以上60%未満	77	4.3
50%以上55%未満	14	0.8
45%以上50%未満	6	0.3
40%以上45%未満	1	0.1
35%以上40%未満	1	0.1
30%以上35%未満	0	0.0
25%以上30%未満	0	0.0
20%以上25%未満	0	0.0
15%以上20%未満	0	0.0
10%以上15%未満	0	0.0
5%以上10%未満	0	0.0
0%以上5%未満	0	0.0

調査結果概況 [理科B：主として活用]
全国一教育委員会

・以下の集計値／グラフは、4月17日に実施した調査の結果を、教育委員会を対象として集計した値である。

教育委員会数	平均正答数	平均正答率 (%)	中央値 (%)	標準偏差
1,791	10.4 / 16	65.1	64.7	5.2

平均正答率分布グラフ (横軸：平均正答率, 縦軸：割合)



平均正答率集計値 (左：教育委員会数 右：割合 (%))		
95%以上100%以下	1	0.1
90%以上95%未満	0	0.0
85%以上90%未満	14	0.8
80%以上85%未満	23	1.3
75%以上80%未満	31	1.7
70%以上75%未満	122	6.8
65%以上70%未満	658	36.7
60%以上65%未満	735	41.0
55%以上60%未満	172	9.6
50%以上55%未満	25	1.4
45%以上50%未満	8	0.4
40%以上45%未満	2	0.1
35%以上40%未満	0	0.0
30%以上35%未満	0	0.0
25%以上30%未満	0	0.0
20%以上25%未満	0	0.0
15%以上20%未満	0	0.0
10%以上15%未満	0	0.0
5%以上10%未満	0	0.0
0%以上5%未満	0	0.0