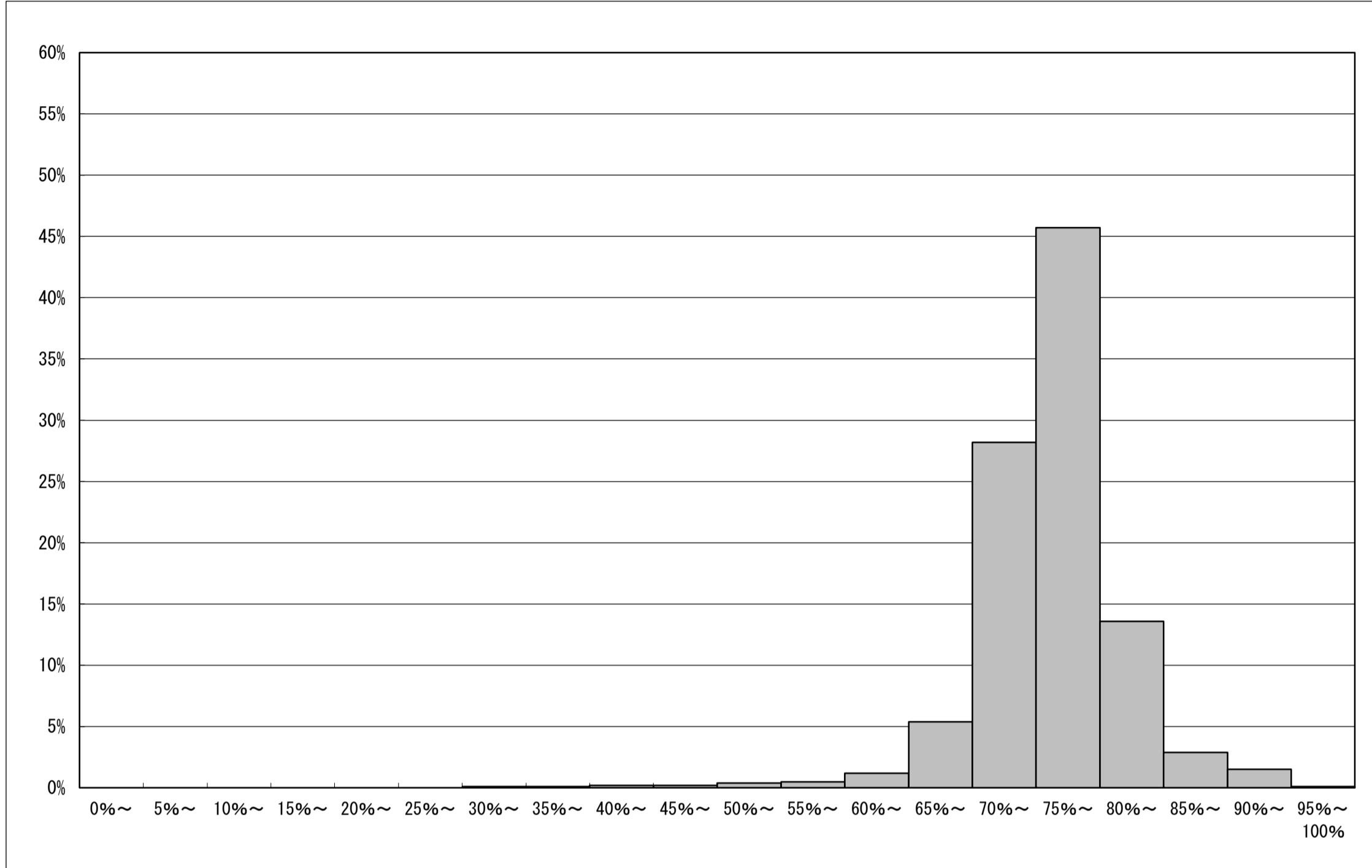


調査結果概況 [国語A：主として知識]
 全国一学校（国・公・私立）

・以下の集計値／グラフは、4月17日に実施した調査の結果を、学校を対象として集計した値である。

学校数	平均正答数	平均正答率 (%)	中央値 (%)	標準偏差
10,038	24.4 / 32	76.1	76.3	6.1

平均正答率分布グラフ（横軸：平均正答率，縦軸：割合）



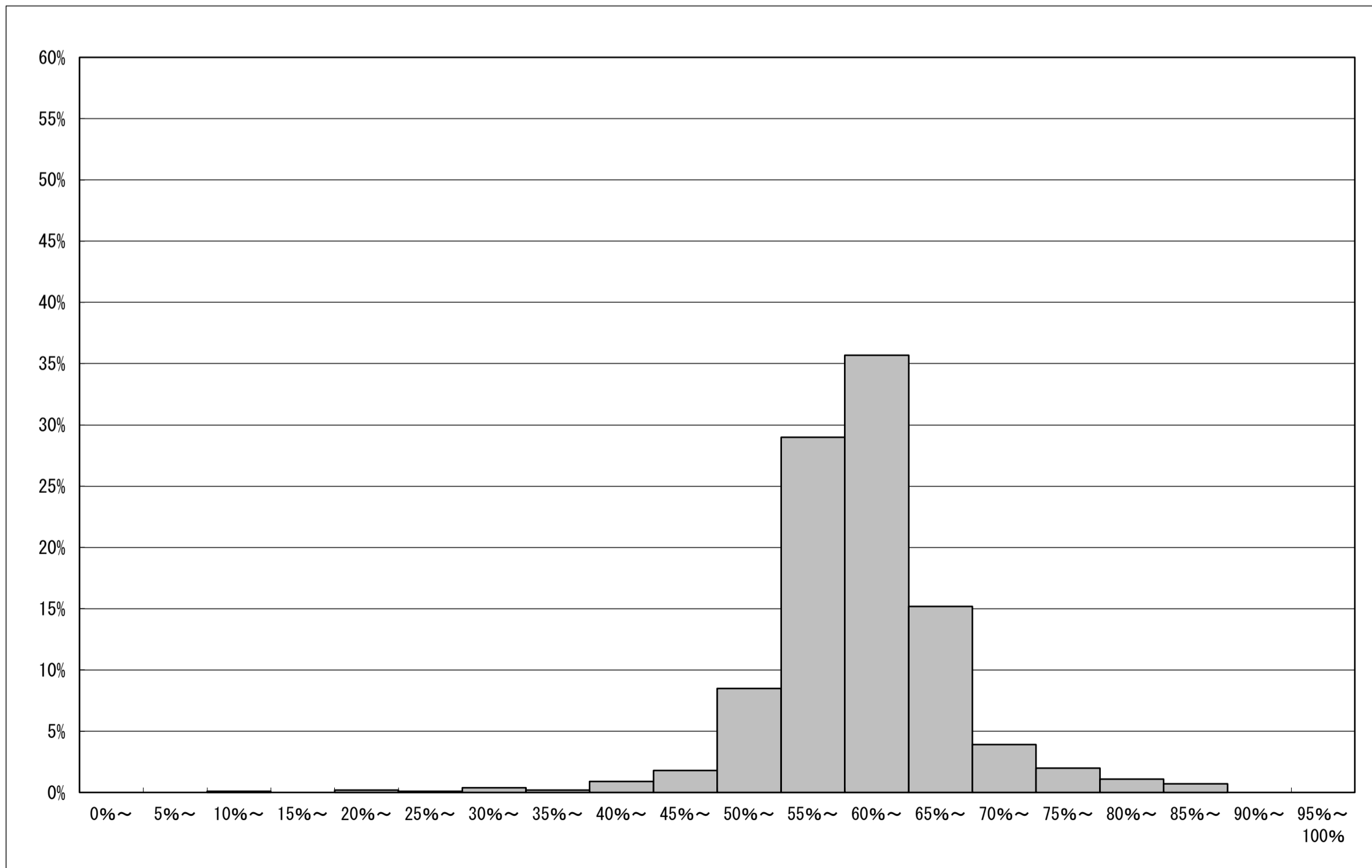
平均正答率集計値 (左：学校数 右：割合(%))		
95%以上100%以下	15	0.1
90%以上95%未満	146	1.5
85%以上90%未満	294	2.9
80%以上85%未満	1,363	13.6
75%以上80%未満	4,585	45.7
70%以上75%未満	2,827	28.2
65%以上70%未満	546	5.4
60%以上65%未満	116	1.2
55%以上60%未満	46	0.5
50%以上55%未満	39	0.4
45%以上50%未満	17	0.2
40%以上45%未満	17	0.2
35%以上40%未満	9	0.1
30%以上35%未満	6	0.1
25%以上30%未満	3	0.0
20%以上25%未満	1	0.0
15%以上20%未満	1	0.0
10%以上15%未満	3	0.0
5%以上10%未満	2	0.0
0%以上5%未満	2	0.0

調査結果概況 [国語B：主として活用]
 全国一学校（国・公・私立）

・以下の集計値／グラフは、4月17日に実施した調査の結果を、学校を対象として集計した値である。

学校数	平均正答数	平均正答率 (%)	中央値 (%)	標準偏差
10,037	5.5 / 9	61.3	61.1	7.4

平均正答率分布グラフ（横軸：平均正答率，縦軸：割合）



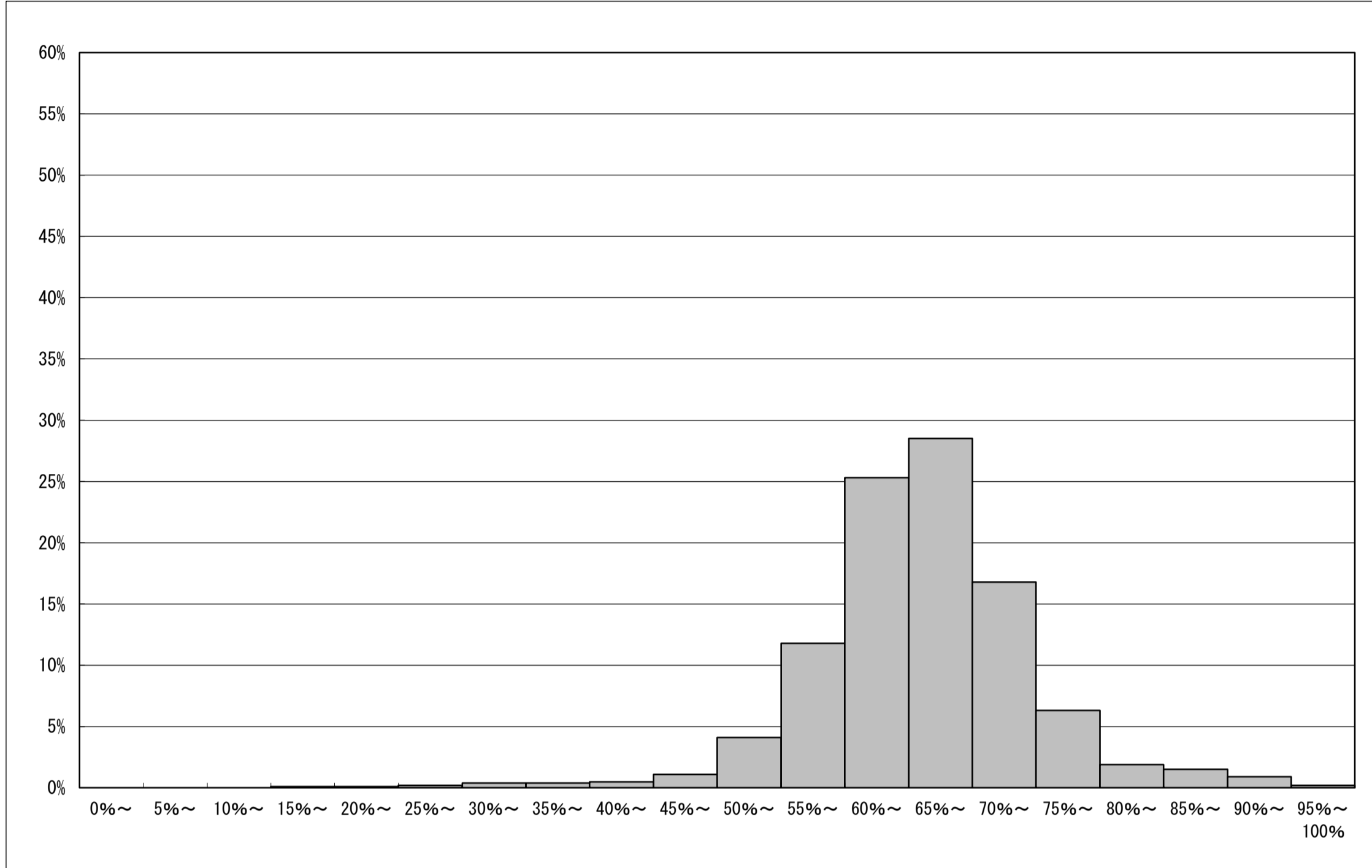
平均正答率集計値 (左：学校数 右：割合(%))		
95%以上100%以下	4	0.0
90%以上95%未満	4	0.0
85%以上90%未満	73	0.7
80%以上85%未満	113	1.1
75%以上80%未満	203	2.0
70%以上75%未満	391	3.9
65%以上70%未満	1,530	15.2
60%以上65%未満	3,584	35.7
55%以上60%未満	2,906	29.0
50%以上55%未満	854	8.5
45%以上50%未満	177	1.8
40%以上45%未満	94	0.9
35%以上40%未満	18	0.2
30%以上35%未満	40	0.4
25%以上30%未満	14	0.1
20%以上25%未満	18	0.2
15%以上20%未満	1	0.0
10%以上15%未満	10	0.1
5%以上10%未満	0	0.0
0%以上5%未満	3	0.0

調査結果概況 [数学A：主として知識]
 全国一学校（国・公・私立）

・以下の集計値／グラフは、4月17日に実施した調査の結果を、学校を対象として集計した値である。

学校数	平均正答数	平均正答率 (%)	中央値 (%)	標準偏差
10,034	23.7 / 36	65.9	66.0	8.8

平均正答率分布グラフ（横軸：平均正答率，縦軸：割合）



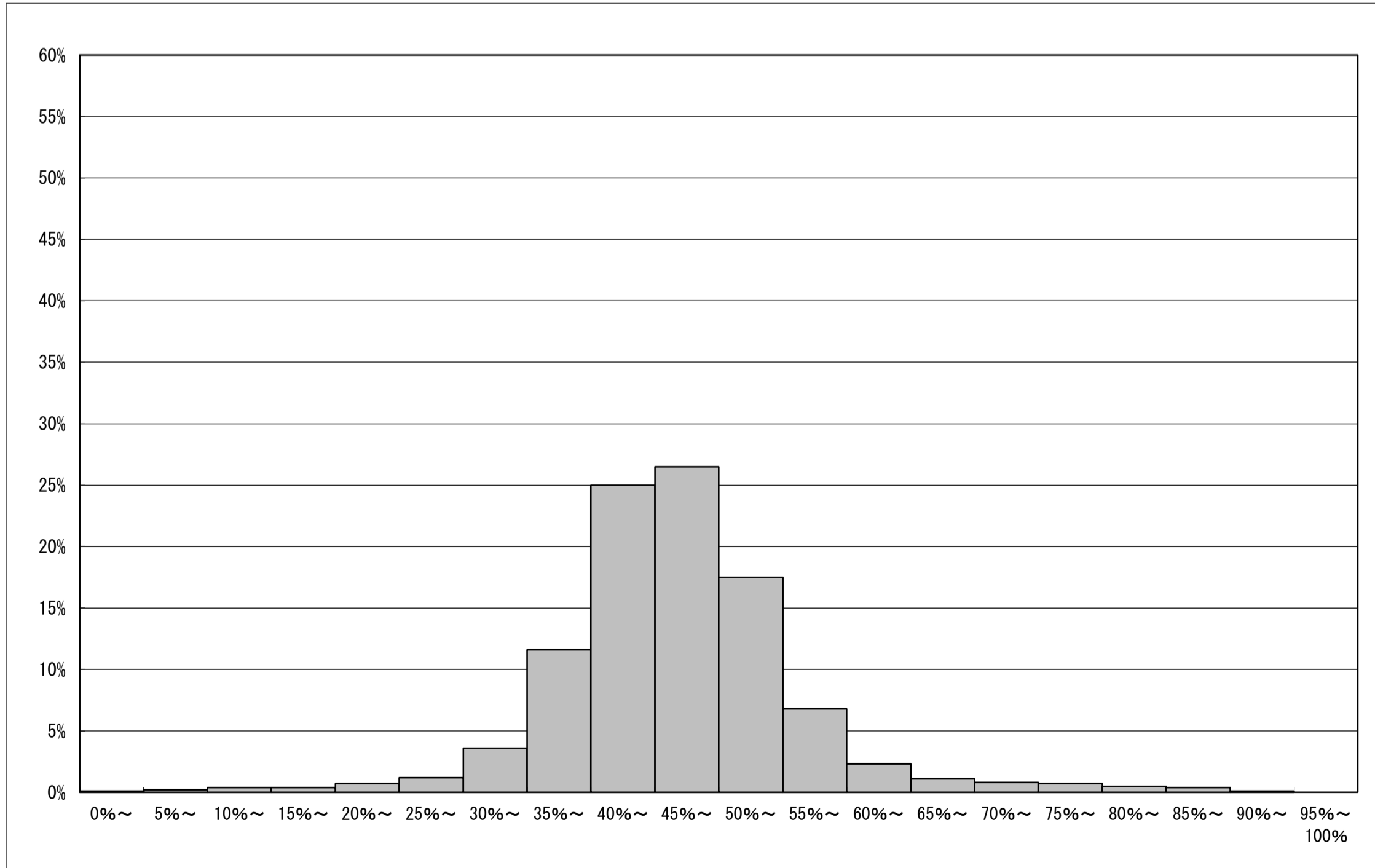
平均正答率集計値 (左：学校数 右：割合(%))		
95%以上100%以下	18	0.2
90%以上95%未満	88	0.9
85%以上90%未満	149	1.5
80%以上85%未満	187	1.9
75%以上80%未満	631	6.3
70%以上75%未満	1,683	16.8
65%以上70%未満	2,856	28.5
60%以上65%未満	2,537	25.3
55%以上60%未満	1,179	11.8
50%以上55%未満	412	4.1
45%以上50%未満	109	1.1
40%以上45%未満	52	0.5
35%以上40%未満	40	0.4
30%以上35%未満	40	0.4
25%以上30%未満	23	0.2
20%以上25%未満	13	0.1
15%以上20%未満	11	0.1
10%以上15%未満	2	0.0
5%以上10%未満	3	0.0
0%以上5%未満	1	0.0

調査結果概況 [数学B：主として活用]
 全国一学校（国・公・私立）

・以下の集計値／グラフは、4月17日に実施した調査の結果を、学校を対象として集計した値である。

学校数	平均正答数	平均正答率 (%)	中央値 (%)	標準偏差
10,034	6.5 / 14	46.6	46.2	9.7

平均正答率分布グラフ（横軸：平均正答率，縦軸：割合）

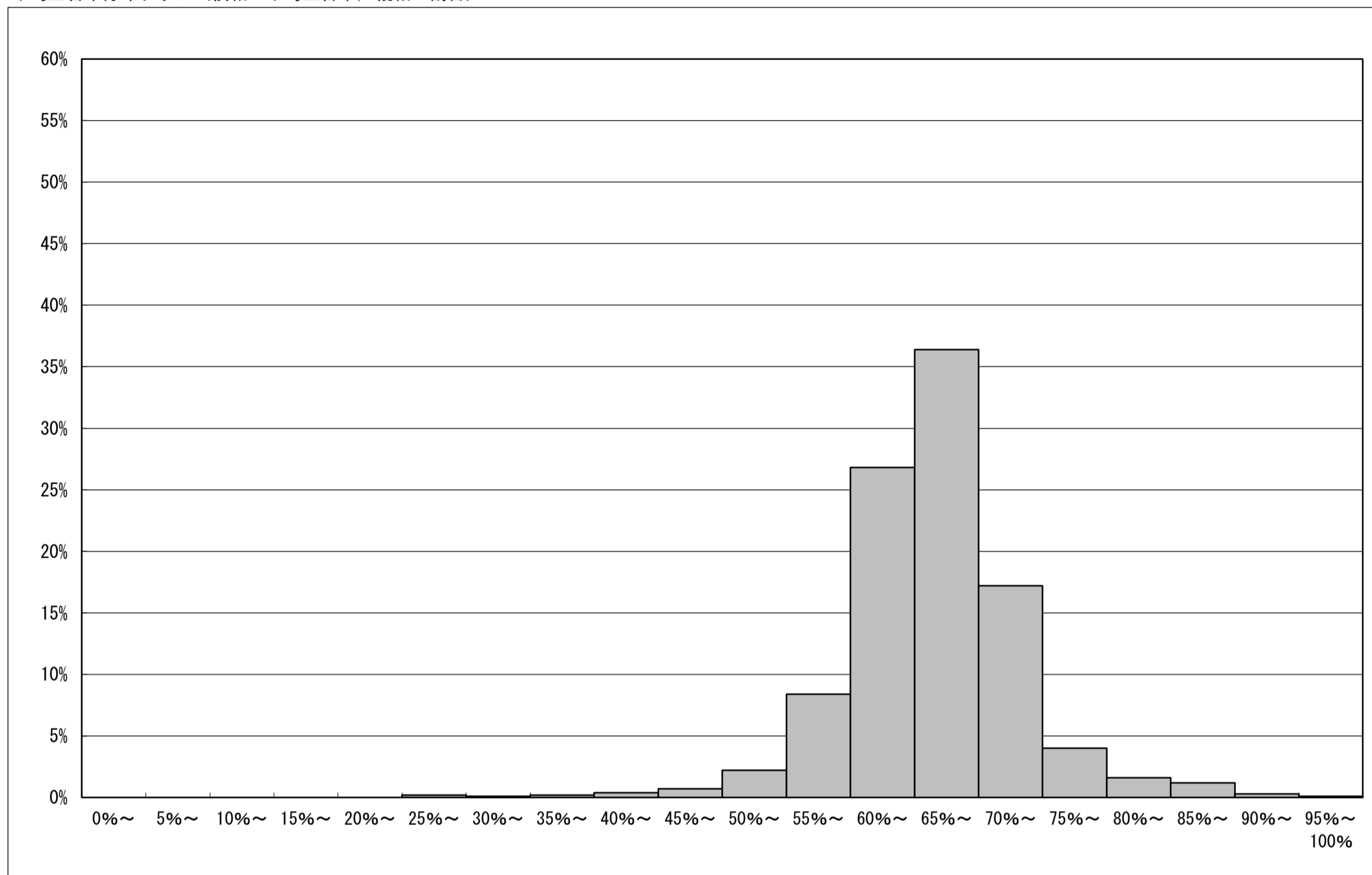


平均正答率集計値 (左：学校数 右：割合(%))		
95%以上100%以下	0	0.0
90%以上95%未満	7	0.1
85%以上90%未満	43	0.4
80%以上85%未満	51	0.5
75%以上80%未満	74	0.7
70%以上75%未満	82	0.8
65%以上70%未満	106	1.1
60%以上65%未満	232	2.3
55%以上60%未満	686	6.8
50%以上55%未満	1,756	17.5
45%以上50%未満	2,656	26.5
40%以上45%未満	2,511	25.0
35%以上40%未満	1,168	11.6
30%以上35%未満	360	3.6
25%以上30%未満	117	1.2
20%以上25%未満	71	0.7
15%以上20%未満	40	0.4
10%以上15%未満	40	0.4
5%以上10%未満	23	0.2
0%以上5%未満	11	0.1

・以下の集計値／グラフは、4月17日に実施した調査の結果を、学校を対象として集計した値である。

学校数	平均正答数	平均正答率 (%)	中央値 (%)	標準偏差
10,031	17.9 / 27	66.4	66.4	7.0

平均正答率分布グラフ (横軸: 平均正答率, 縦軸: 割合)



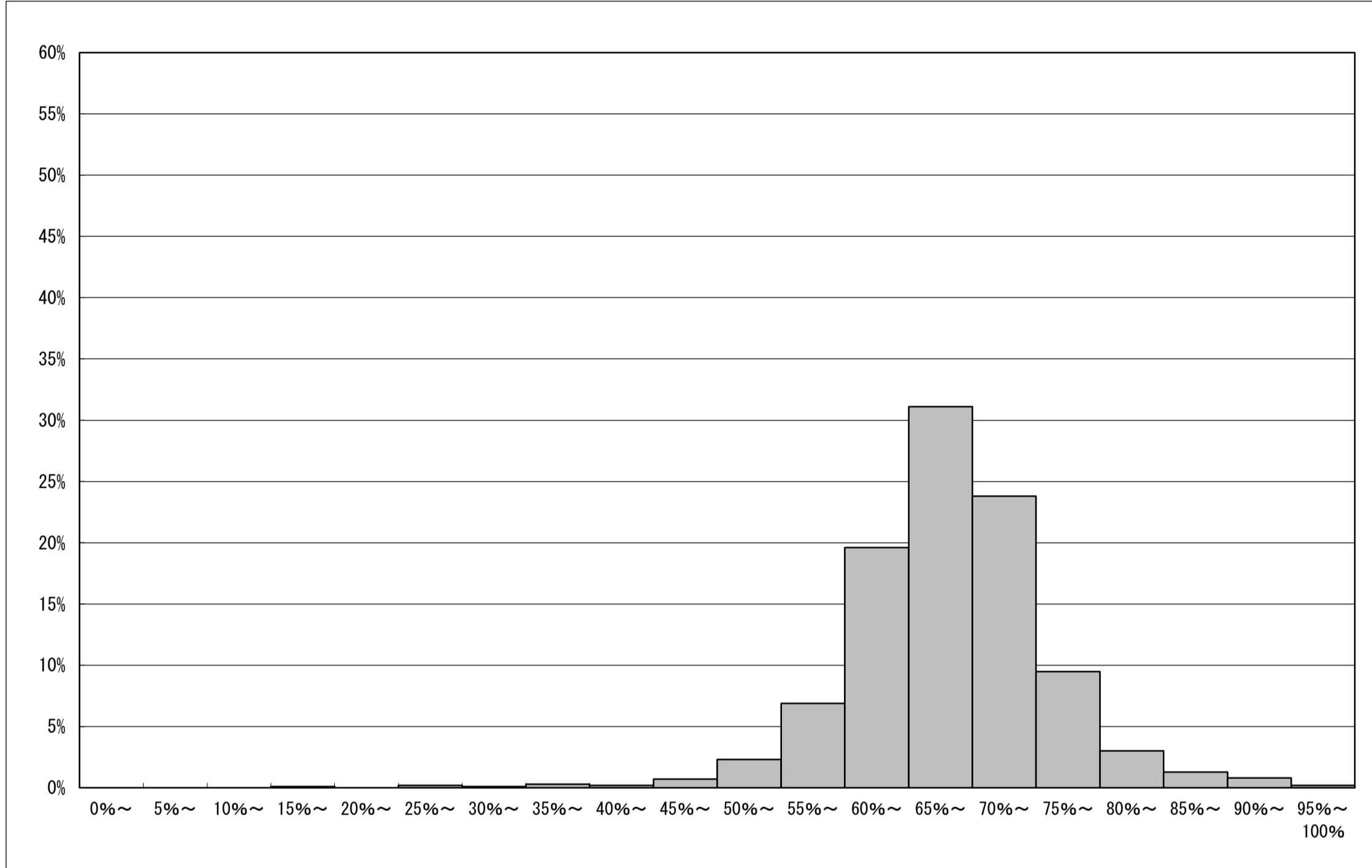
平均正答率集計値 (左: 学校数 右: 割合 (%))		
95%以上100%以下	6	0.1
90%以上95%未満	30	0.3
85%以上90%未満	120	1.2
80%以上85%未満	165	1.6
75%以上80%未満	404	4.0
70%以上75%未満	1,730	17.2
65%以上70%未満	3,653	36.4
60%以上65%未満	2,690	26.8
55%以上60%未満	843	8.4
50%以上55%未満	219	2.2
45%以上50%未満	67	0.7
40%以上45%未満	41	0.4
35%以上40%未満	25	0.2
30%以上35%未満	14	0.1
25%以上30%未満	18	0.2
20%以上25%未満	1	0.0
15%以上20%未満	3	0.0
10%以上15%未満	1	0.0
5%以上10%未満	0	0.0
0%以上5%未満	1	0.0

調査結果概況 [理科A：主として知識]
 全国一学校（国・公・私立）

・以下の集計値／グラフは、4月17日に実施した調査の結果を、学校を対象として集計した値である。

学校数	平均正答数	平均正答率 (%)	中央値 (%)	標準偏差
10,031	7.5 / 11	68.1	68.2	7.8

平均正答率分布グラフ（横軸：平均正答率，縦軸：割合）



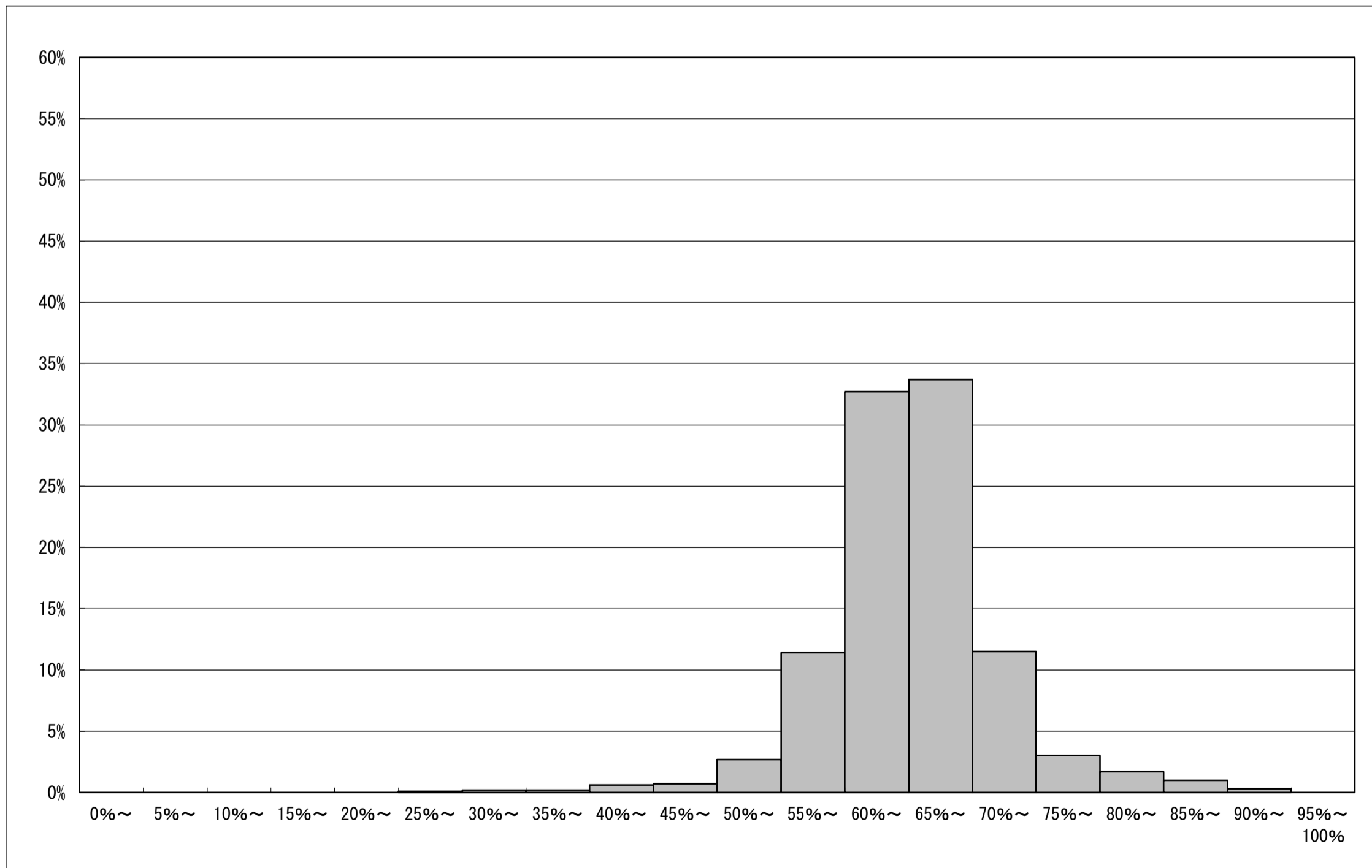
平均正答率集計値 (左：学校数 右：割合(%))		
95%以上100%以下	19	0.2
90%以上95%未満	76	0.8
85%以上90%未満	130	1.3
80%以上85%未満	301	3.0
75%以上80%未満	951	9.5
70%以上75%未満	2,385	23.8
65%以上70%未満	3,121	31.1
60%以上65%未満	1,969	19.6
55%以上60%未満	691	6.9
50%以上55%未満	232	2.3
45%以上50%未満	69	0.7
40%以上45%未満	18	0.2
35%以上40%未満	34	0.3
30%以上35%未満	9	0.1
25%以上30%未満	16	0.2
20%以上25%未満	3	0.0
15%以上20%未満	6	0.1
10%以上15%未満	0	0.0
5%以上10%未満	0	0.0
0%以上5%未満	1	0.0

調査結果概況 [理科B：主として活用]
 全国一学校（国・公・私立）

・以下の集計値／グラフは、4月17日に実施した調査の結果を、学校を対象として集計した値である。

学校数	平均正答数	平均正答率 (%)	中央値 (%)	標準偏差
10,031	10.4 / 16	65.2	65.2	7.1

平均正答率分布グラフ（横軸：平均正答率，縦軸：割合）



平均正答率集計値 (左：学校数 右：割合(%))		
95%以上100%以下	5	0.0
90%以上95%未満	28	0.3
85%以上90%未満	98	1.0
80%以上85%未満	171	1.7
75%以上80%未満	300	3.0
70%以上75%未満	1,151	11.5
65%以上70%未満	3,384	33.7
60%以上65%未満	3,280	32.7
55%以上60%未満	1,141	11.4
50%以上55%未満	274	2.7
45%以上50%未満	69	0.7
40%以上45%未満	57	0.6
35%以上40%未満	25	0.2
30%以上35%未満	24	0.2
25%以上30%未満	12	0.1
20%以上25%未満	3	0.0
15%以上20%未満	5	0.0
10%以上15%未満	2	0.0
5%以上10%未満	2	0.0
0%以上5%未満	0	0.0