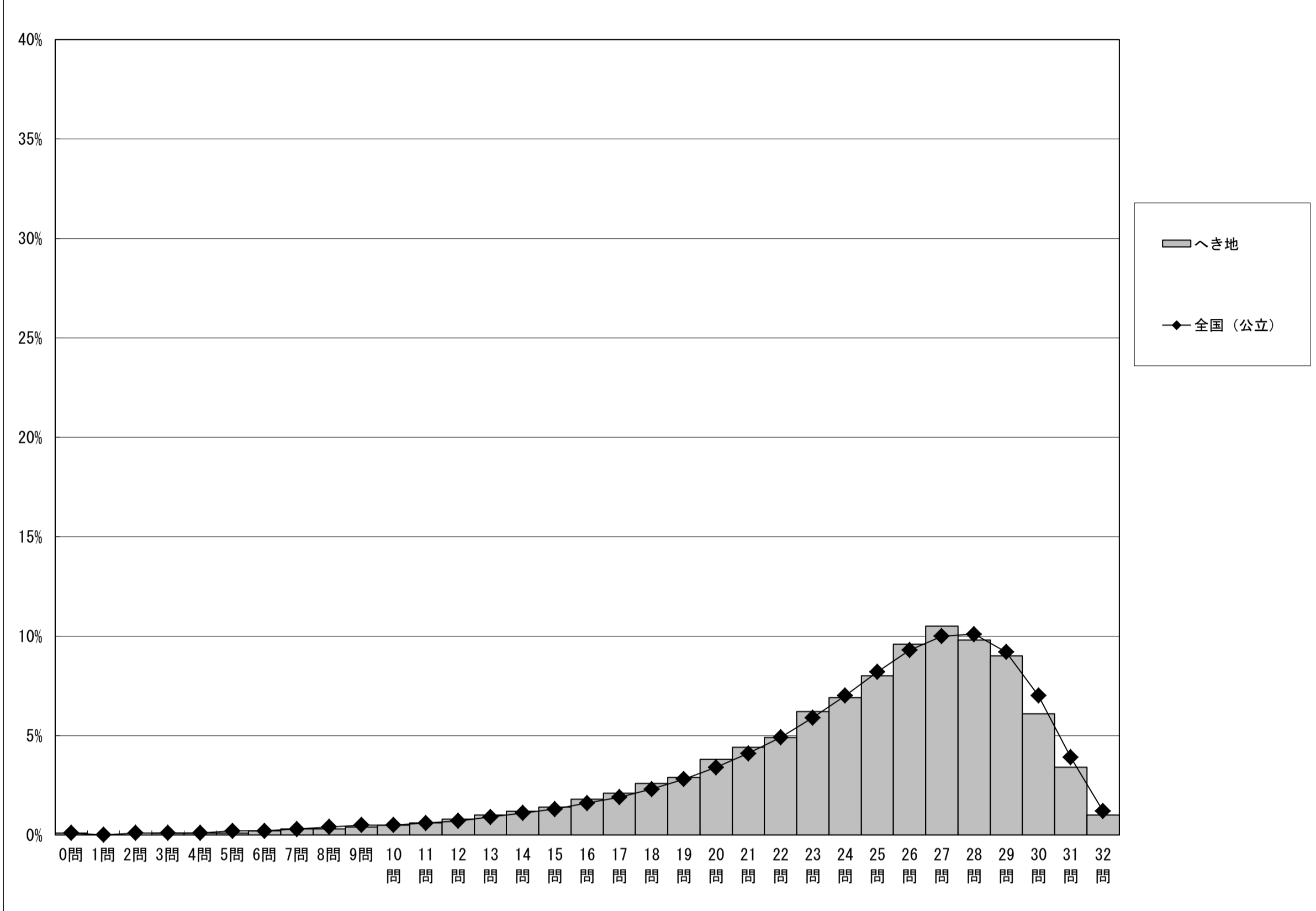


調査結果概況 [国語A：主として知識]  
全国（へき地）－生徒（市町村立）

・以下の集計値／グラフは、4月17日に実施した調査の結果を、生徒を対象として集計した値である。

	生徒数	平均正答数	平均正答率 (%)	中央値	標準偏差
へき地	14,485	24.2 / 32	75.6	25.0	5.1
全国（公立）	966,764	24.3 / 32	76.1	26.0	5.3

正答数分布グラフ（横軸：正答数、縦軸：割合）



正答数	正答数集計値		
	生徒数	割合 (%)	
	へき地	へき地	全国（公立）
32問	141	1.0	1.2
31問	488	3.4	3.9
30問	890	6.1	7.0
29問	1,302	9.0	9.2
28問	1,423	9.8	10.1
27問	1,519	10.5	10.0
26問	1,384	9.6	9.3
25問	1,154	8.0	8.2
24問	1,006	6.9	7.0
23問	899	6.2	5.9
22問	712	4.9	4.9
21問	643	4.4	4.1
20問	552	3.8	3.4
19問	413	2.9	2.8
18問	371	2.6	2.3
17問	298	2.1	1.9
16問	255	1.8	1.6
15問	206	1.4	1.3
14問	170	1.2	1.1
13問	147	1.0	0.9
12問	118	0.8	0.7
11問	92	0.6	0.6
10問	71	0.5	0.5
9問	62	0.4	0.5
8問	43	0.3	0.4
7問	37	0.3	0.3
6問	34	0.2	0.2
5問	13	0.1	0.2
4問	15	0.1	0.1
3問	12	0.1	0.1
2問	5	0.0	0.1
1問	2	0.0	0.0
0問	8	0.1	0.1

※今回の調査での四分位は以下の通りでした。

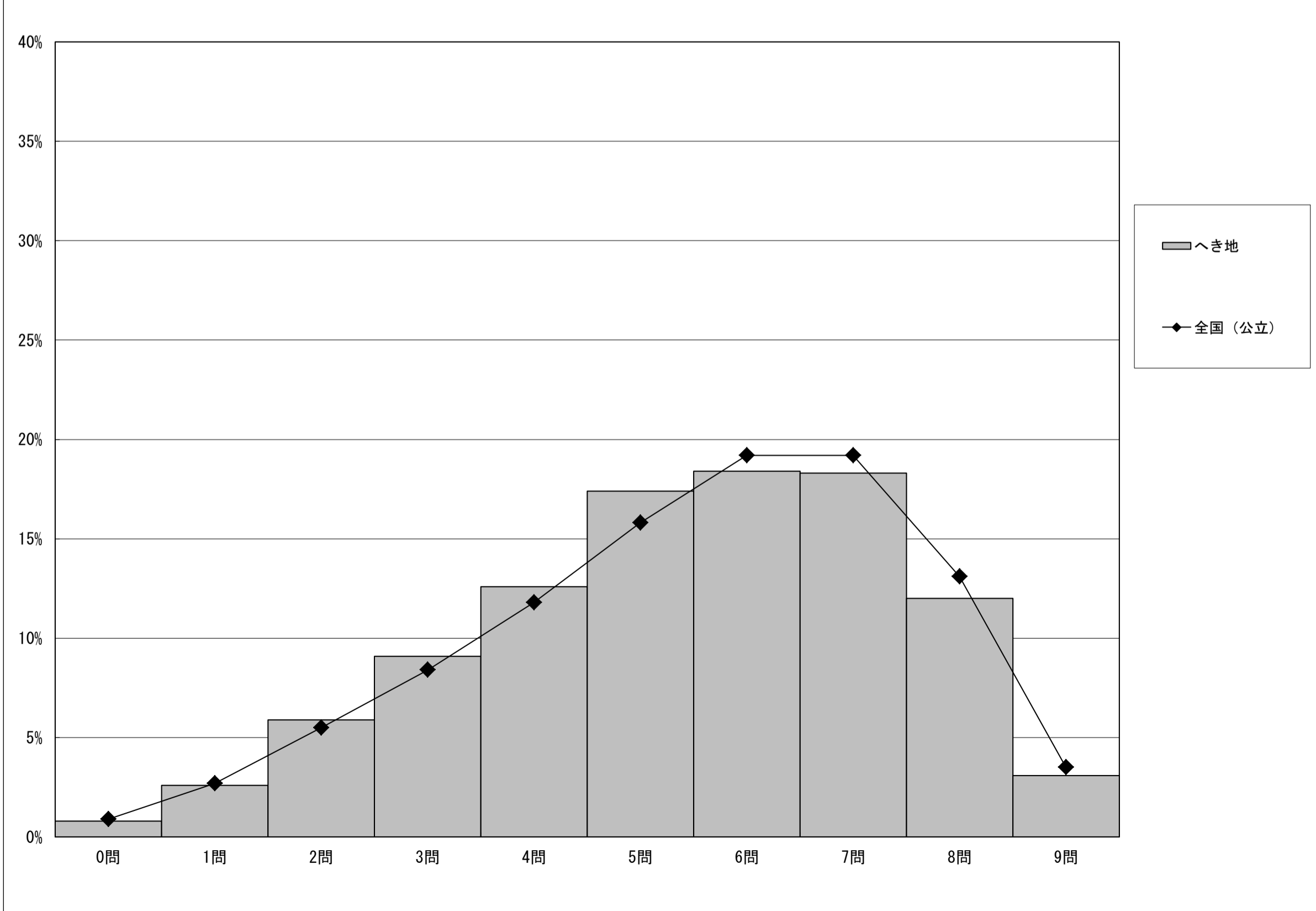
	へき地	全国（公立）
△ 第3四分位	28.0問	28.0問
◇ 第2四分位	25.0問	26.0問
▽ 第1四分位	22.0問	22.0問

調査結果概況 [国語B：主として活用]  
全国（へき地）－生徒（市町村立）

・以下の集計値／グラフは、4月17日に実施した調査の結果を、生徒を対象として集計した値である。

	生徒数	平均正答数	平均正答率 (%)	中央値	標準偏差
へき地	14,486	5.4 / 9	60.1	6.0	2.0
全国（公立）	966,786	5.5 / 9	61.2	6.0	2.0

正答数分布グラフ（横軸：正答数、縦軸：割合）



正答数	正答数集計値		
	生徒数	割合 (%)	
	へき地	へき地	全国（公立）
9問	447	3.1	3.5
8問	1,734	12.0	13.1
7問	2,646	18.3	19.2
6問	2,665	18.4	19.2
5問	2,519	17.4	15.8
4問	1,822	12.6	11.8
3問	1,311	9.1	8.4
2問	860	5.9	5.5
1問	373	2.6	2.7
0問	109	0.8	0.9

※今回の調査での四分位は以下の通りでした。

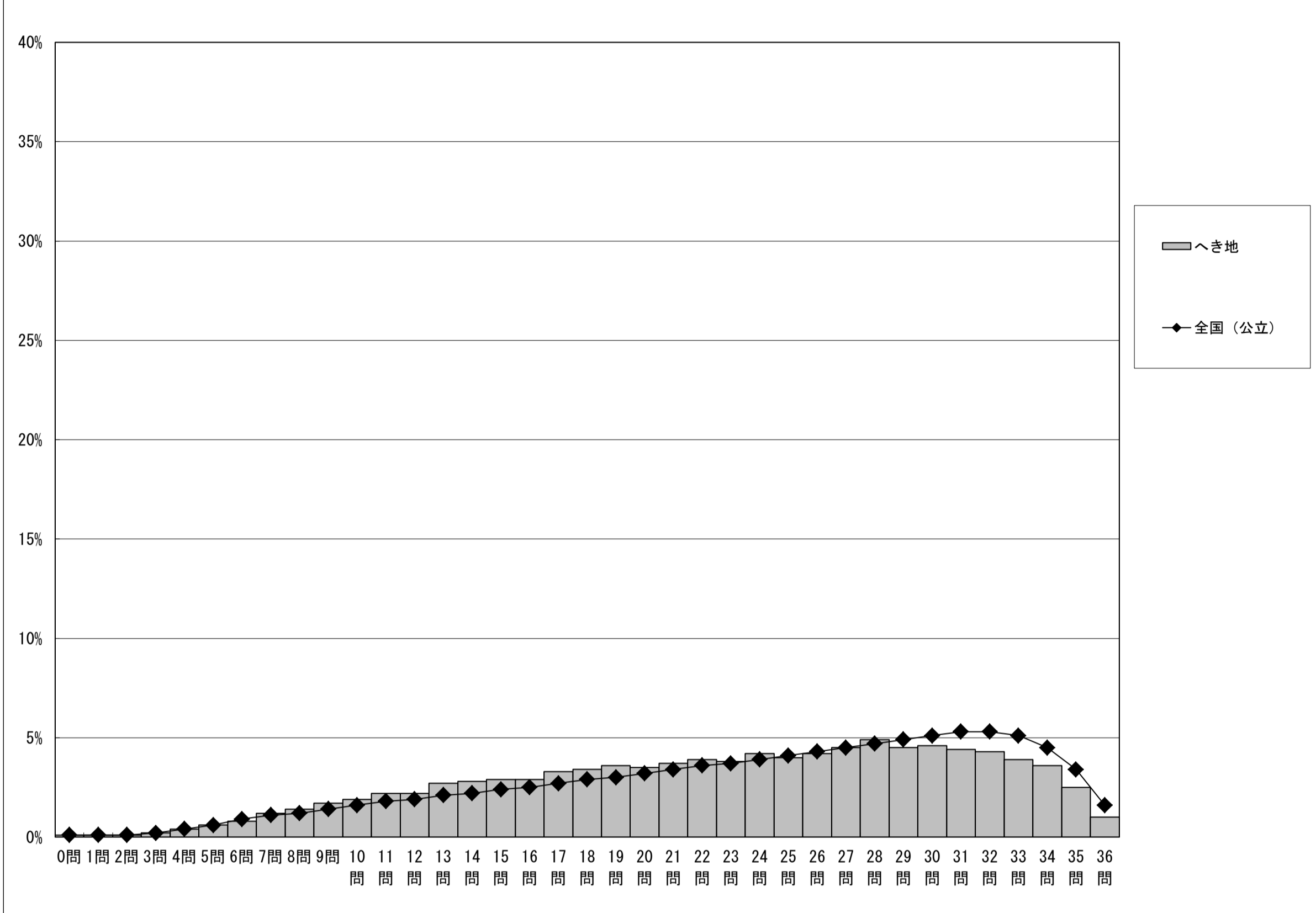
	へき地	全国（公立）
△ 第3四分位	7.0問	7.0問
◇ 第2四分位	6.0問	6.0問
▽ 第1四分位	4.0問	4.0問

調査結果概況 [数学A：主として知識]  
全国（へき地）－生徒（市町村立）

・以下の集計値／グラフは、4月17日に実施した調査の結果を、生徒を対象として集計した値である。

	生徒数	平均正答数	平均正答率 (%)	中央値	標準偏差
へき地	14,484	22.7 / 36	63.1	24.0	8.0
全国（公立）	966,969	23.8 / 36	66.1	25.0	8.1

正答数分布グラフ（横軸：正答数、縦軸：割合）



正答数	正答数集計値		
	生徒数	割合 (%)	
	へき地	へき地	全国（公立）
36問	146	1.0	1.6
35問	356	2.5	3.4
34問	523	3.6	4.5
33問	572	3.9	5.1
32問	616	4.3	5.3
31問	634	4.4	5.3
30問	667	4.6	5.1
29問	658	4.5	4.9
28問	707	4.9	4.7
27問	653	4.5	4.5
26問	602	4.2	4.3
25問	579	4.0	4.1
24問	602	4.2	3.9
23問	557	3.8	3.7
22問	572	3.9	3.6
21問	530	3.7	3.4
20問	511	3.5	3.2
19問	523	3.6	3.0
18問	498	3.4	2.9
17問	483	3.3	2.7
16問	414	2.9	2.5
15問	417	2.9	2.4
14問	409	2.8	2.2
13問	389	2.7	2.1
12問	321	2.2	1.9
11問	321	2.2	1.8
10問	273	1.9	1.6
9問	249	1.7	1.4
8問	196	1.4	1.2
7問	173	1.2	1.1
6問	117	0.8	0.9
5問	94	0.6	0.6
4問	54	0.4	0.4
3問	27	0.2	0.2
2問	17	0.1	0.1
1問	13	0.1	0.1
0問	11	0.1	0.1

※今回の調査での四分位は以下の通りでした。

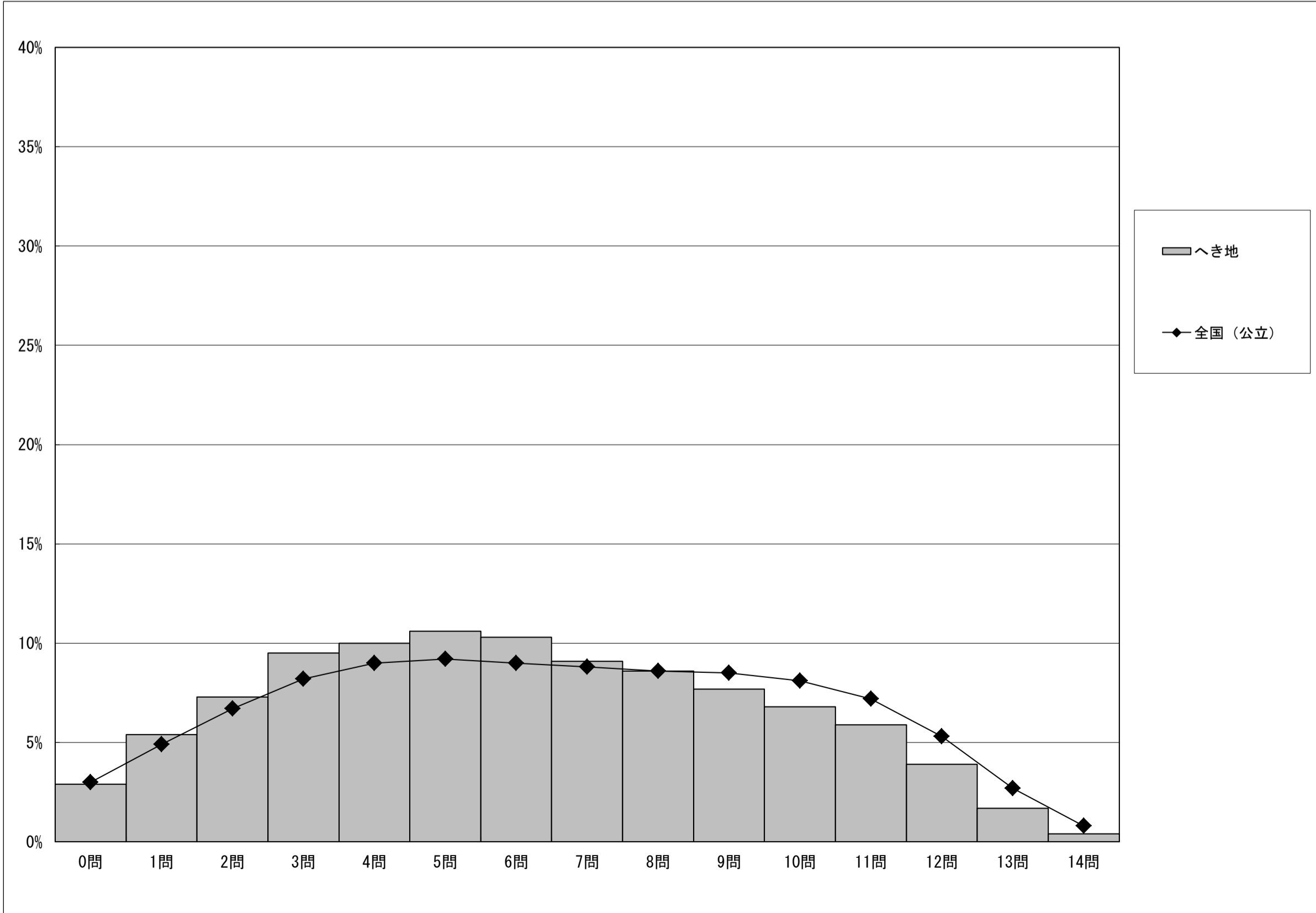
	へき地	全国（公立）
△ 第3四分位	29.0問	31.0問
◇ 第2四分位	24.0問	25.0問
▽ 第1四分位	17.0問	18.0問

調査結果概況 [数学B：主として活用]  
全国（へき地）－生徒（市町村立）

・以下の集計値／グラフは、4月17日に実施した調査の結果を、生徒を対象として集計した値である。

	生徒数	平均正答数	平均正答率 (%)	中央値	標準偏差
へき地	14,490	6.1 / 14	43.7	6.0	3.3
全国（公立）	966,908	6.6 / 14	46.9	7.0	3.5

正答数分布グラフ（横軸：正答数、縦軸：割合）



正答数	正答数集計値		
	生徒数	割合 (%)	
	へき地	へき地	全国（公立）
14問	52	0.4	0.8
13問	240	1.7	2.7
12問	570	3.9	5.3
11問	855	5.9	7.2
10問	989	6.8	8.1
9問	1,116	7.7	8.5
8問	1,251	8.6	8.6
7問	1,324	9.1	8.8
6問	1,493	10.3	9.0
5問	1,530	10.6	9.2
4問	1,443	10.0	9.0
3問	1,379	9.5	8.2
2問	1,052	7.3	6.7
1問	781	5.4	4.9
0問	415	2.9	3.0

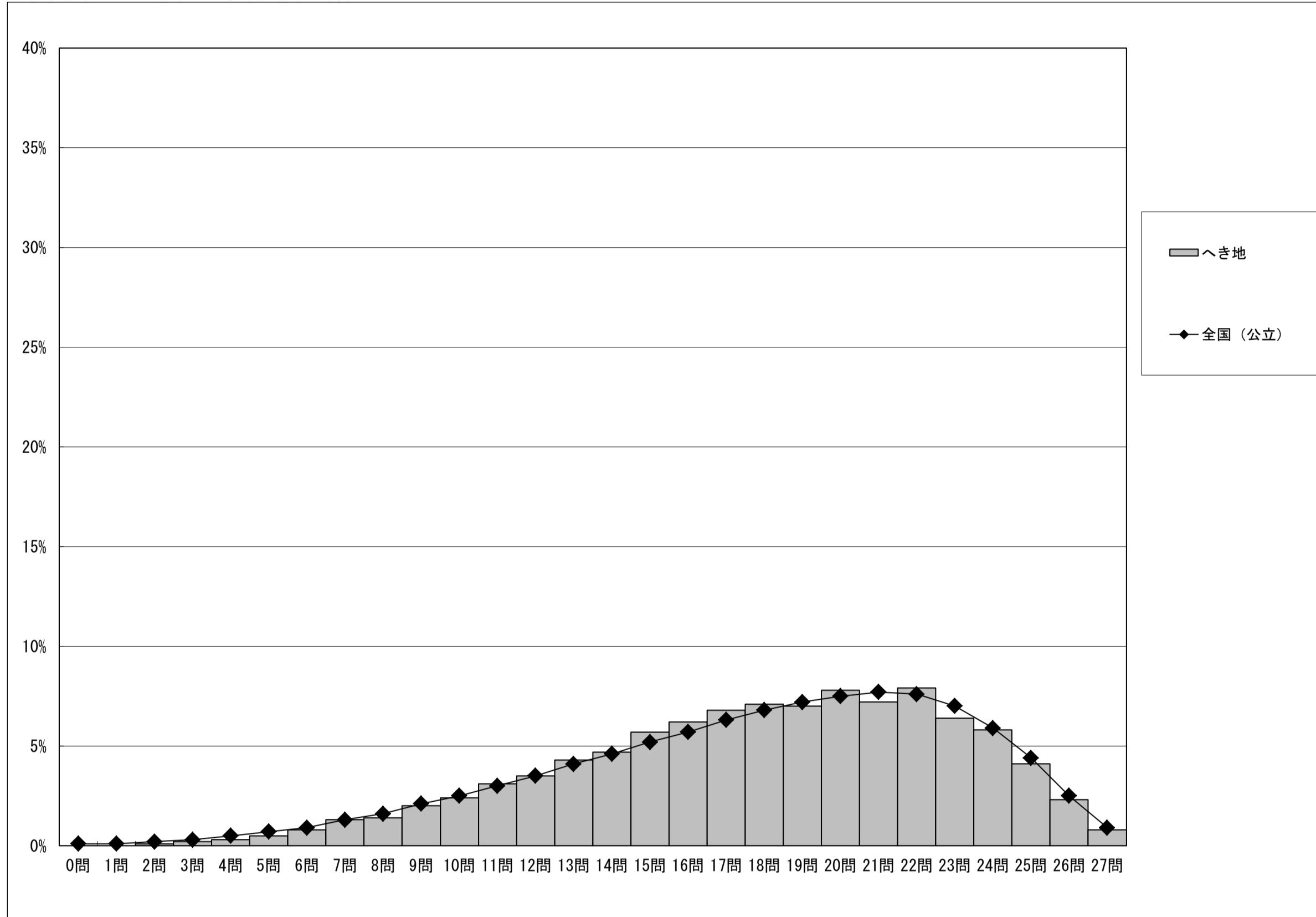
※今回の調査での四分位は以下の通りでした。

	へき地	全国（公立）
△ 第3四分位	9.0問	9.0問
◇ 第2四分位	6.0問	7.0問
▽ 第1四分位	3.0問	4.0問

・以下の集計値／グラフは、4月17日に実施した調査の結果を、生徒を対象として集計した値である。

	生徒数	平均正答数	平均正答率 (%)	中央値	標準偏差
へき地	14,491	17.9 / 27	66.1	18.0	5.0
全国（公立）	967,188	17.9 / 27	66.1	19.0	5.2

正答数分布グラフ（横軸：正答数、縦軸：割合）



正答数	生徒数		割合 (%)	
	へき地	へき地	へき地	全国（公立）
27問	117	0.8	0.9	
26問	334	2.3	2.5	
25問	593	4.1	4.4	
24問	843	5.8	5.9	
23問	933	6.4	7.0	
22問	1,138	7.9	7.6	
21問	1,049	7.2	7.7	
20問	1,127	7.8	7.5	
19問	1,021	7.0	7.2	
18問	1,035	7.1	6.8	
17問	983	6.8	6.3	
16問	904	6.2	5.7	
15問	827	5.7	5.2	
14問	677	4.7	4.6	
13問	619	4.3	4.1	
12問	514	3.5	3.5	
11問	455	3.1	3.0	
10問	355	2.4	2.5	
9問	290	2.0	2.1	
8問	201	1.4	1.6	
7問	188	1.3	1.3	
6問	119	0.8	0.9	
5問	71	0.5	0.7	
4問	46	0.3	0.5	
3問	27	0.2	0.3	
2問	14	0.1	0.2	
1問	7	0.0	0.1	
0問	4	0.0	0.1	

※今回の調査での四分位は以下の通りでした。

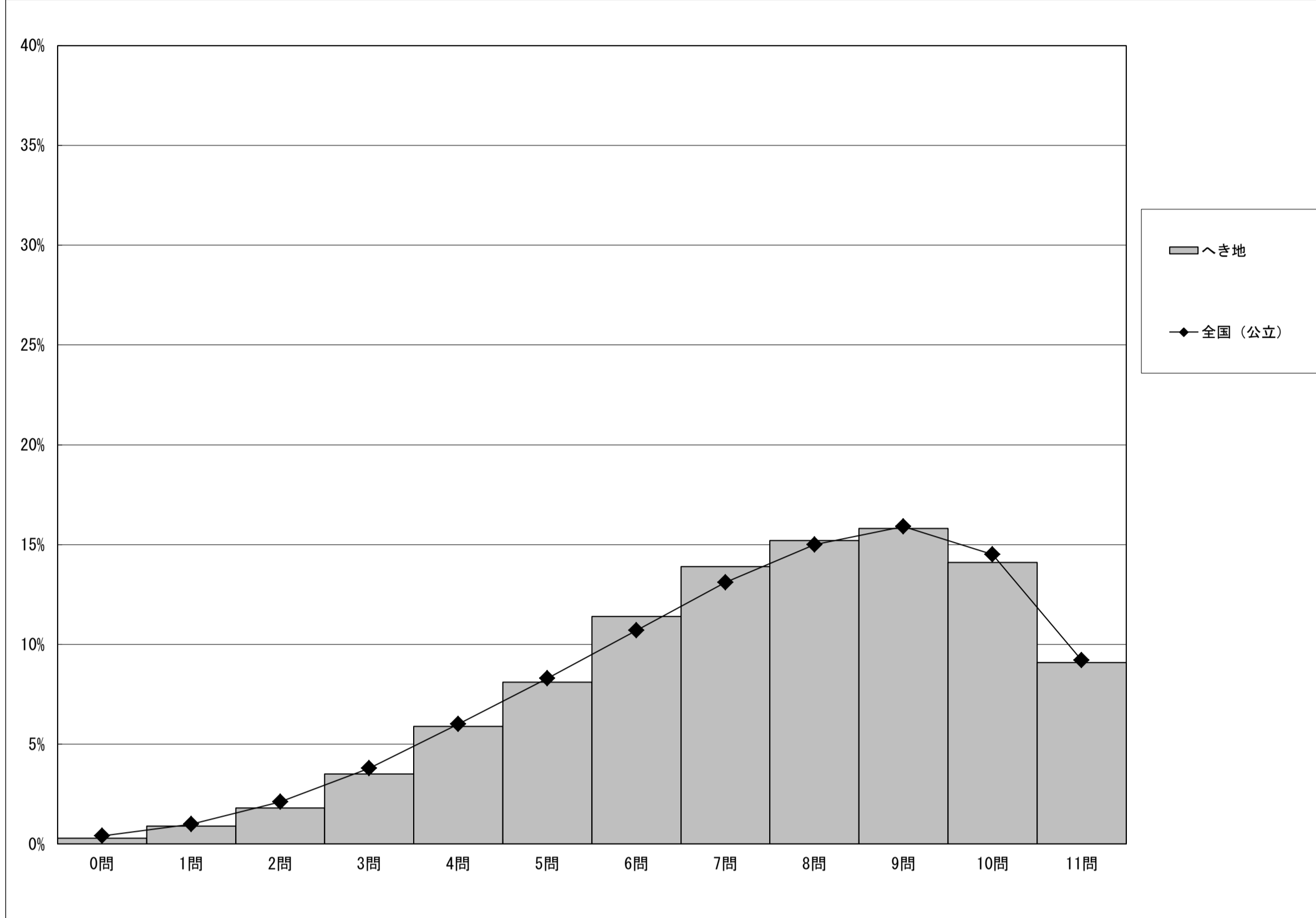
	へき地	全国（公立）
△ 第3四分位	22.0問	22.0問
◇ 第2四分位	18.0問	19.0問
▽ 第1四分位	15.0問	14.0問

調査結果概況 [理科A：主として知識]  
全国（へき地）－生徒（市町村立）

・以下の集計値／グラフは、4月17日に実施した調査の結果を、生徒を対象として集計した値である。

	生徒数	平均正答数	平均正答率 (%)	中央値	標準偏差
へき地	14,491	7.5 / 11	68.2	8.0	2.4
全国（公立）	967,188	7.5 / 11	67.9	8.0	2.4

正答数分布グラフ（横軸：正答数、縦軸：割合）



正答数	正答数集計値		
	生徒数	割合 (%)	
	へき地	へき地	全国（公立）
11問	1,317	9.1	9.2
10問	2,047	14.1	14.5
9問	2,289	15.8	15.9
8問	2,204	15.2	15.0
7問	2,012	13.9	13.1
6問	1,655	11.4	10.7
5問	1,178	8.1	8.3
4問	852	5.9	6.0
3問	509	3.5	3.8
2問	263	1.8	2.1
1問	127	0.9	1.0
0問	38	0.3	0.4

△  
◇  
▽

※今回の調査での四分位は以下の通りでした。

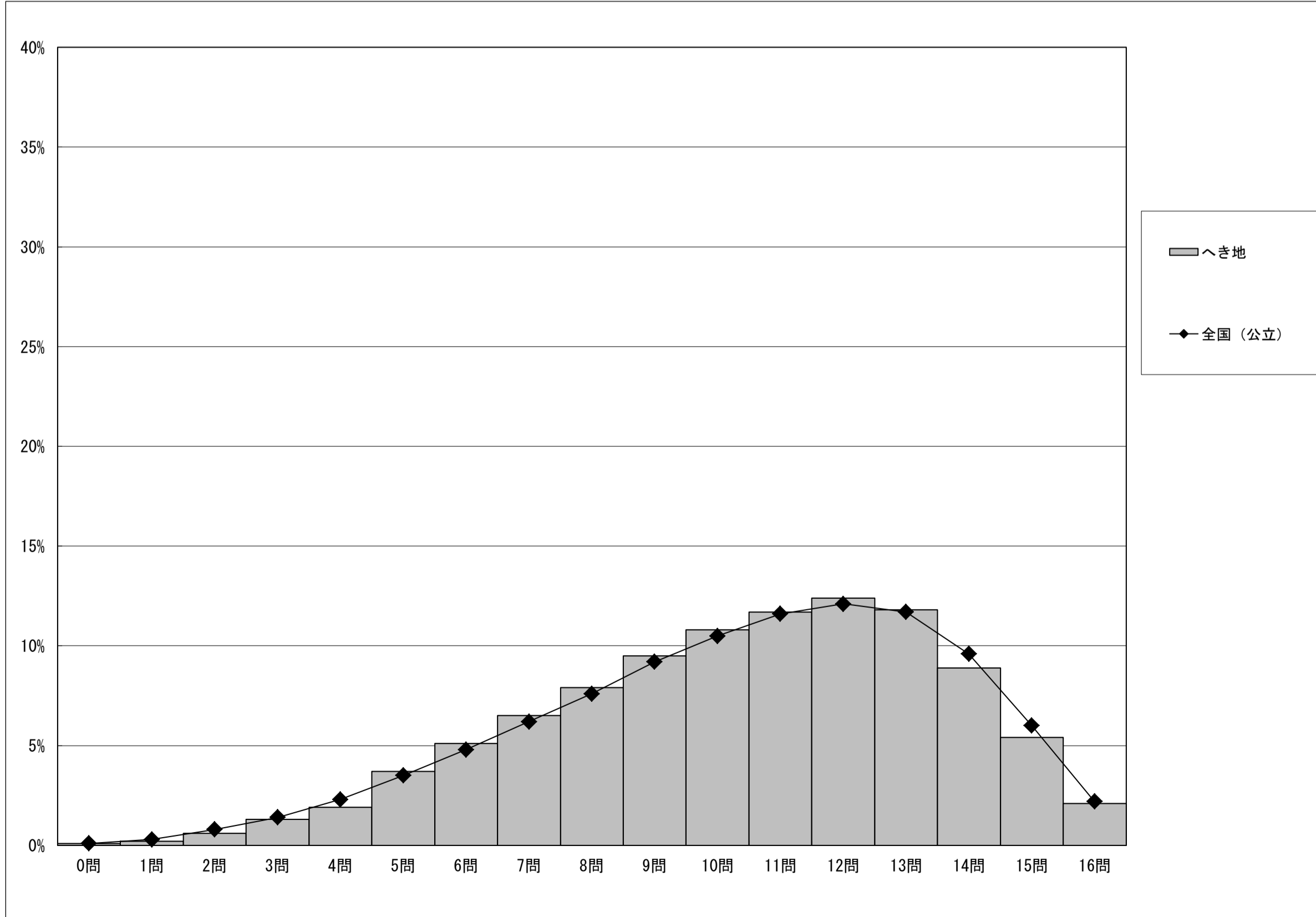
	へき地	全国（公立）
△ 第3四分位	9.0問	9.0問
◇ 第2四分位	8.0問	8.0問
▽ 第1四分位	6.0問	6.0問

調査結果概況 [理科B：主として活用]  
全国（へき地）－生徒（市町村立）

・以下の集計値／グラフは、4月17日に実施した調査の結果を、生徒を対象として集計した値である。

	生徒数	平均正答数	平均正答率 (%)	中央値	標準偏差
へき地	14,491	10.4 / 16	64.7	11.0	3.1
全国（公立）	967,188	10.4 / 16	64.9	11.0	3.2

正答数分布グラフ（横軸：正答数、縦軸：割合）



正答数	正答数集計値		
	生徒数	割合 (%)	
	へき地	へき地	全国（公立）
16問	302	2.1	2.2
15問	785	5.4	6.0
14問	1,283	8.9	9.6
13問	1,716	11.8	11.7
12問	1,794	12.4	12.1
11問	1,700	11.7	11.6
10問	1,570	10.8	10.5
9問	1,383	9.5	9.2
8問	1,146	7.9	7.6
7問	947	6.5	6.2
6問	738	5.1	4.8
5問	538	3.7	3.5
4問	276	1.9	2.3
3問	192	1.3	1.4
2問	83	0.6	0.8
1問	29	0.2	0.3
0問	9	0.1	0.1

△  
◇  
▽

※今回の調査での四分位は以下の通りでした。

	へき地	全国（公立）
△ 第3四分位	13.0問	13.0問
◇ 第2四分位	11.0問	11.0問
▽ 第1四分位	8.0問	8.0問