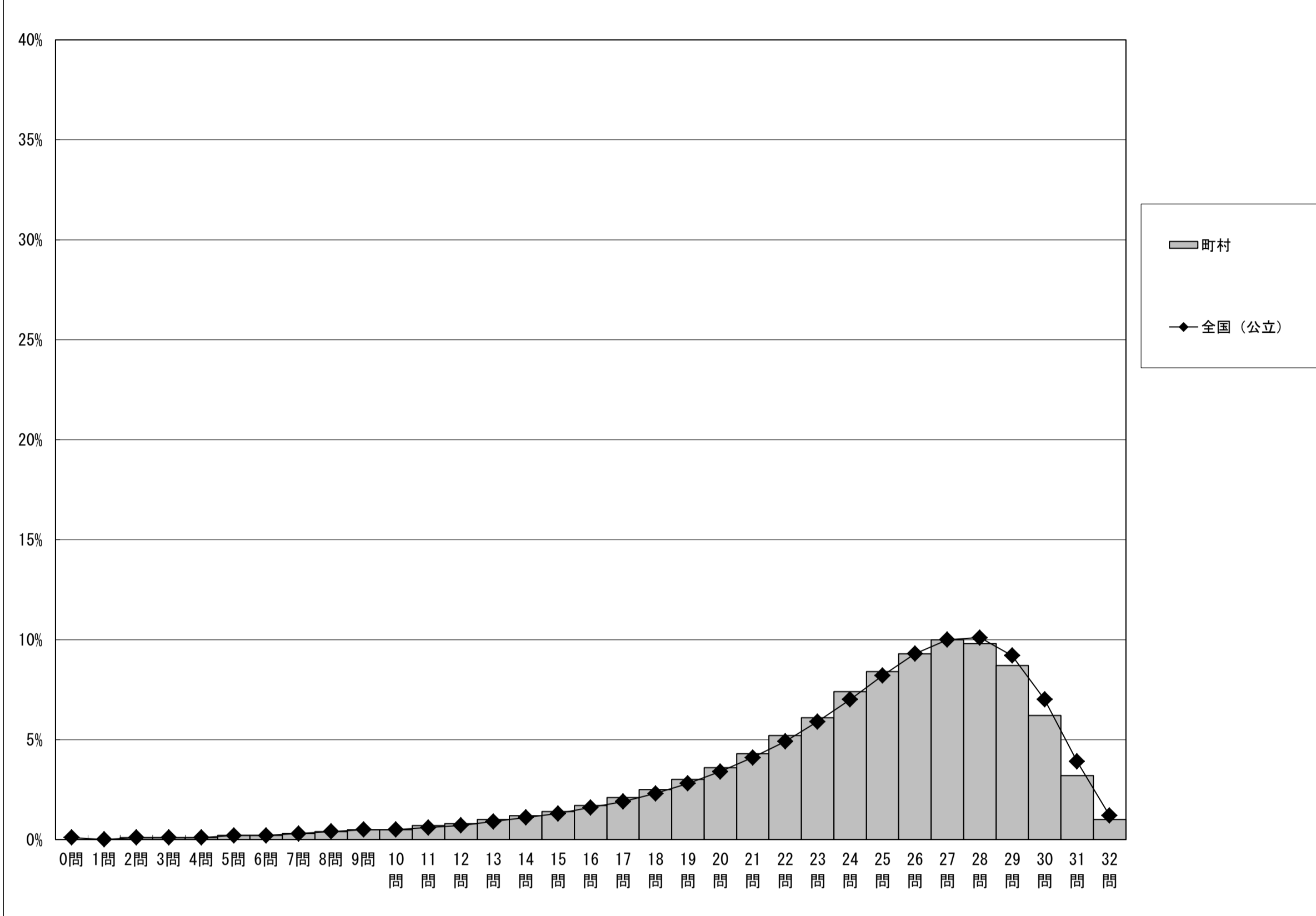


調査結果概況 [国語A：主として知識]
全国（町村）－生徒（市町村立）

・以下の集計値／グラフは、4月17日に実施した調査の結果を、生徒を対象として集計した値である。

	生徒数	平均正答数	平均正答率 (%)	中央値	標準偏差
町村	88,800	24.1 / 32	75.4	25.0	5.2
全国（公立）	966,764	24.3 / 32	76.1	26.0	5.3

正答数分布グラフ（横軸：正答数、縦軸：割合）



正答数	正答数集計値		
	生徒数	割合 (%)	
	町村	町村	全国（公立）
32問	881	1.0	1.2
31問	2,879	3.2	3.9
30問	5,532	6.2	7.0
29問	7,756	8.7	9.2
28問	8,687	9.8	10.1
27問	8,882	10.0	10.0
26問	8,302	9.3	9.3
25問	7,452	8.4	8.2
24問	6,528	7.4	7.0
23問	5,375	6.1	5.9
22問	4,632	5.2	4.9
21問	3,840	4.3	4.1
20問	3,220	3.6	3.4
19問	2,643	3.0	2.8
18問	2,248	2.5	2.3
17問	1,861	2.1	1.9
16問	1,476	1.7	1.6
15問	1,241	1.4	1.3
14問	1,063	1.2	1.1
13問	856	1.0	0.9
12問	714	0.8	0.7
11問	582	0.7	0.6
10問	482	0.5	0.5
9問	410	0.5	0.5
8問	340	0.4	0.4
7問	277	0.3	0.3
6問	182	0.2	0.2
5問	147	0.2	0.2
4問	116	0.1	0.1
3問	73	0.1	0.1
2問	56	0.1	0.1
1問	28	0.0	0.0
0問	39	0.0	0.1

※今回の調査での四分位は以下の通りでした。

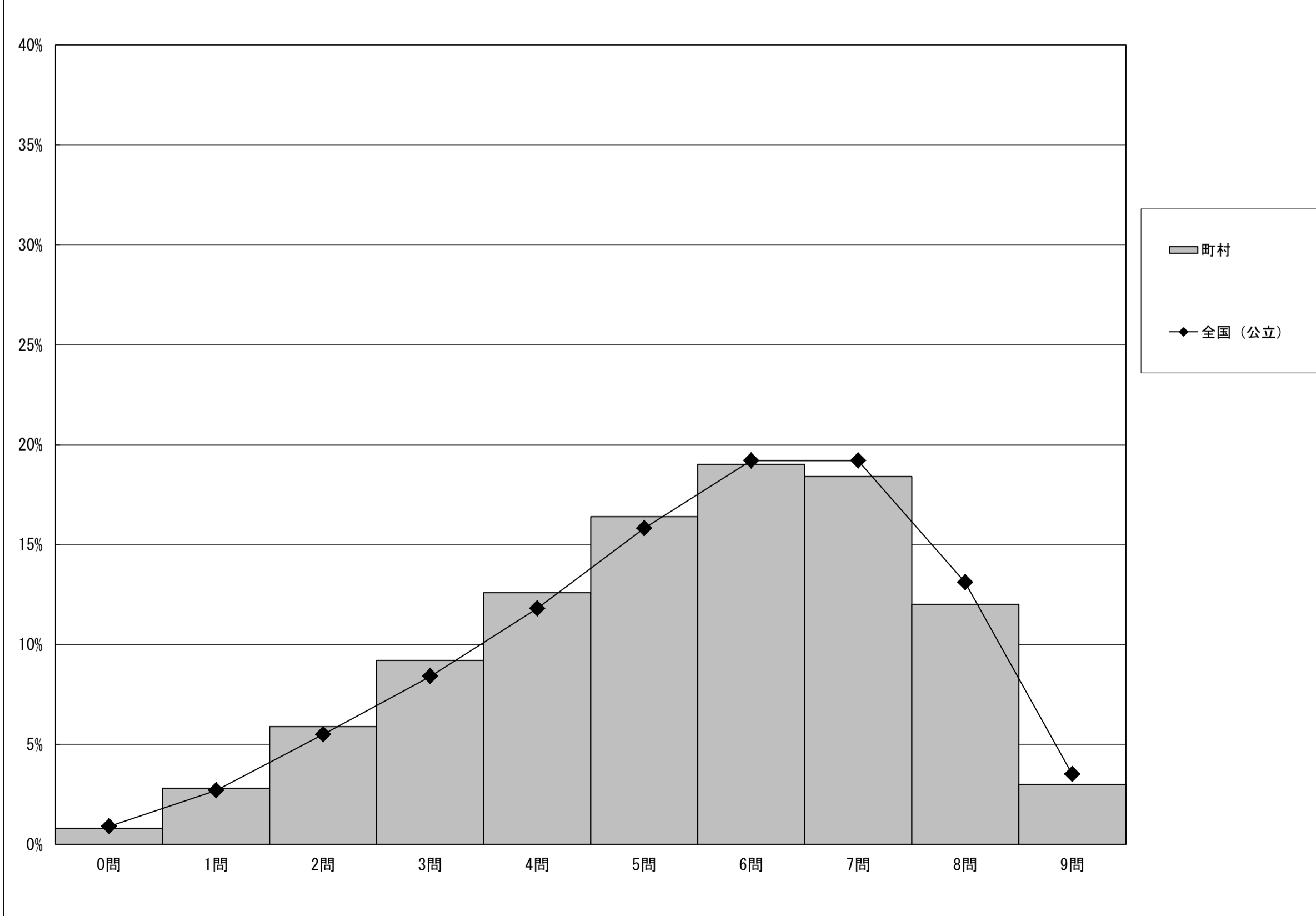
	町村	全国（公立）
△ 第3四分位	28.0問	28.0問
◇ 第2四分位	25.0問	26.0問
▽ 第1四分位	22.0問	22.0問

調査結果概況 [国語B：主として活用]
全国（町村）－生徒（市町村立）

・以下の集計値／グラフは、4月17日に実施した調査の結果を、生徒を対象として集計した値である。

	生徒数	平均正答数	平均正答率 (%)	中央値	標準偏差
町村	88,797	5.4 / 9	60.0	6.0	2.0
全国（公立）	966,786	5.5 / 9	61.2	6.0	2.0

正答数分布グラフ（横軸：正答数、縦軸：割合）



正答数	正答数集計値		
	生徒数	割合 (%)	
	町村	町村	全国（公立）
9問	2,631	3.0	3.5
8問	10,634	12.0	13.1
7問	16,346	18.4	19.2
6問	16,885	19.0	19.2
5問	14,594	16.4	15.8
4問	11,183	12.6	11.8
3問	8,153	9.2	8.4
2問	5,211	5.9	5.5
1問	2,476	2.8	2.7
0問	684	0.8	0.9

※今回の調査での四分位は以下の通りでした。

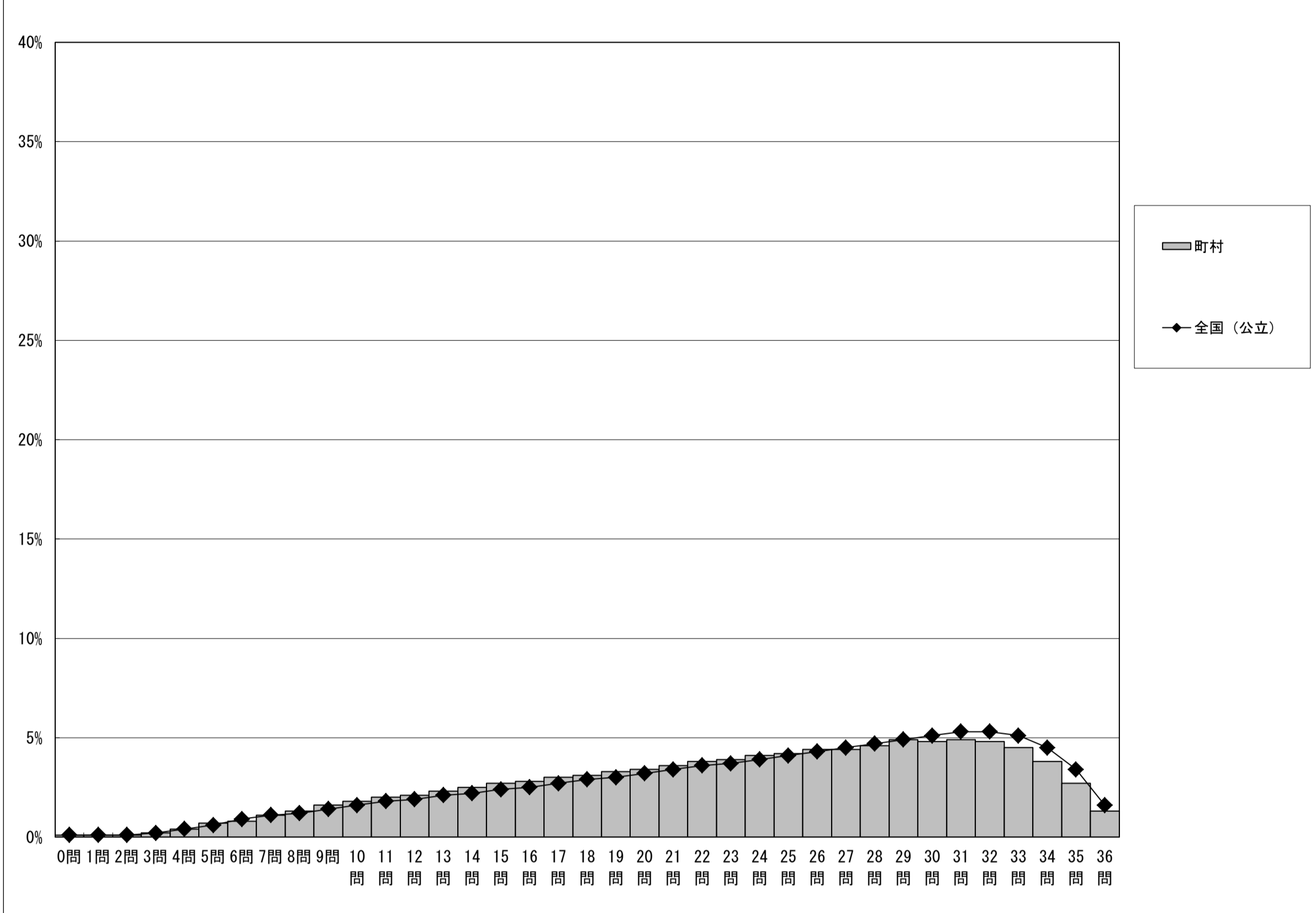
	町村	全国（公立）
△ 第3四分位	7.0問	7.0問
◇ 第2四分位	6.0問	6.0問
▽ 第1四分位	4.0問	4.0問

調査結果概況 [数学A：主として知識]
全国（町村）－生徒（市町村立）

・以下の集計値／グラフは、4月17日に実施した調査の結果を、生徒を対象として集計した値である。

	生徒数	平均正答数	平均正答率 (%)	中央値	標準偏差
町村	88,807	23.2 / 36	64.5	24.0	8.0
全国（公立）	966,969	23.8 / 36	66.1	25.0	8.1

正答数分布グラフ（横軸：正答数、縦軸：割合）



正答数	正答数集計値		
	生徒数	割合 (%)	
	町村	町村	全国（公立）
36問	1,147	1.3	1.6
35問	2,365	2.7	3.4
34問	3,418	3.8	4.5
33問	4,040	4.5	5.1
32問	4,279	4.8	5.3
31問	4,330	4.9	5.3
30問	4,275	4.8	5.1
29問	4,381	4.9	4.9
28問	4,079	4.6	4.7
27問	3,897	4.4	4.5
26問	3,936	4.4	4.3
25問	3,695	4.2	4.1
24問	3,666	4.1	3.9
23問	3,439	3.9	3.7
22問	3,395	3.8	3.6
21問	3,172	3.6	3.4
20問	2,980	3.4	3.2
19問	2,891	3.3	3.0
18問	2,797	3.1	2.9
17問	2,673	3.0	2.7
16問	2,466	2.8	2.5
15問	2,395	2.7	2.4
14問	2,189	2.5	2.2
13問	2,048	2.3	2.1
12問	1,847	2.1	1.9
11問	1,737	2.0	1.8
10問	1,588	1.8	1.6
9問	1,442	1.6	1.4
8問	1,150	1.3	1.2
7問	981	1.1	1.1
6問	743	0.8	0.9
5問	602	0.7	0.6
4問	370	0.4	0.4
3問	197	0.2	0.2
2問	105	0.1	0.1
1問	47	0.1	0.1
0問	45	0.1	0.1

※今回の調査での四分位は以下の通りでした。

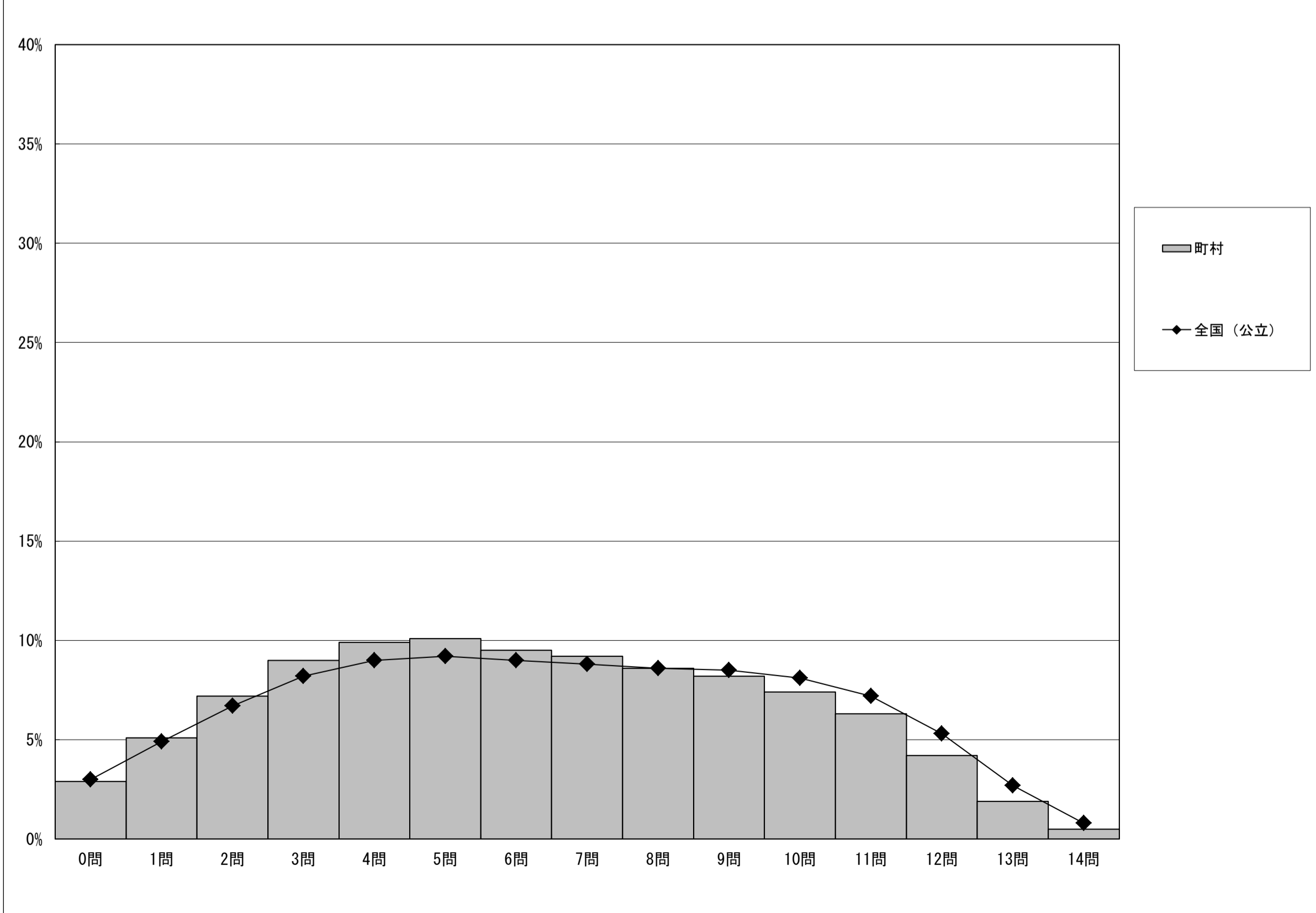
	町村	全国（公立）
△ 第3四分位	30.0問	31.0問
◇ 第2四分位	24.0問	25.0問
▽ 第1四分位	17.0問	18.0問

調査結果概況 [数学B：主として活用]
全国（町村）－生徒（市町村立）

・以下の集計値／グラフは、4月17日に実施した調査の結果を、生徒を対象として集計した値である。

	生徒数	平均正答数	平均正答率 (%)	中央値	標準偏差
町村	88,809	6.3 / 14	44.7	6.0	3.4
全国（公立）	966,908	6.6 / 14	46.9	7.0	3.5

正答数分布グラフ（横軸：正答数、縦軸：割合）



正答数	正答数集計値		
	生徒数	割合 (%)	
	町村	町村	全国（公立）
14問	407	0.5	0.8
13問	1,645	1.9	2.7
12問	3,713	4.2	5.3
11問	5,611	6.3	7.2
10問	6,603	7.4	8.1
9問	7,288	8.2	8.5
8問	7,666	8.6	8.6
7問	8,160	9.2	8.8
6問	8,413	9.5	9.0
5問	8,940	10.1	9.2
4問	8,787	9.9	9.0
3問	8,009	9.0	8.2
2問	6,435	7.2	6.7
1問	4,571	5.1	4.9
0問	2,561	2.9	3.0

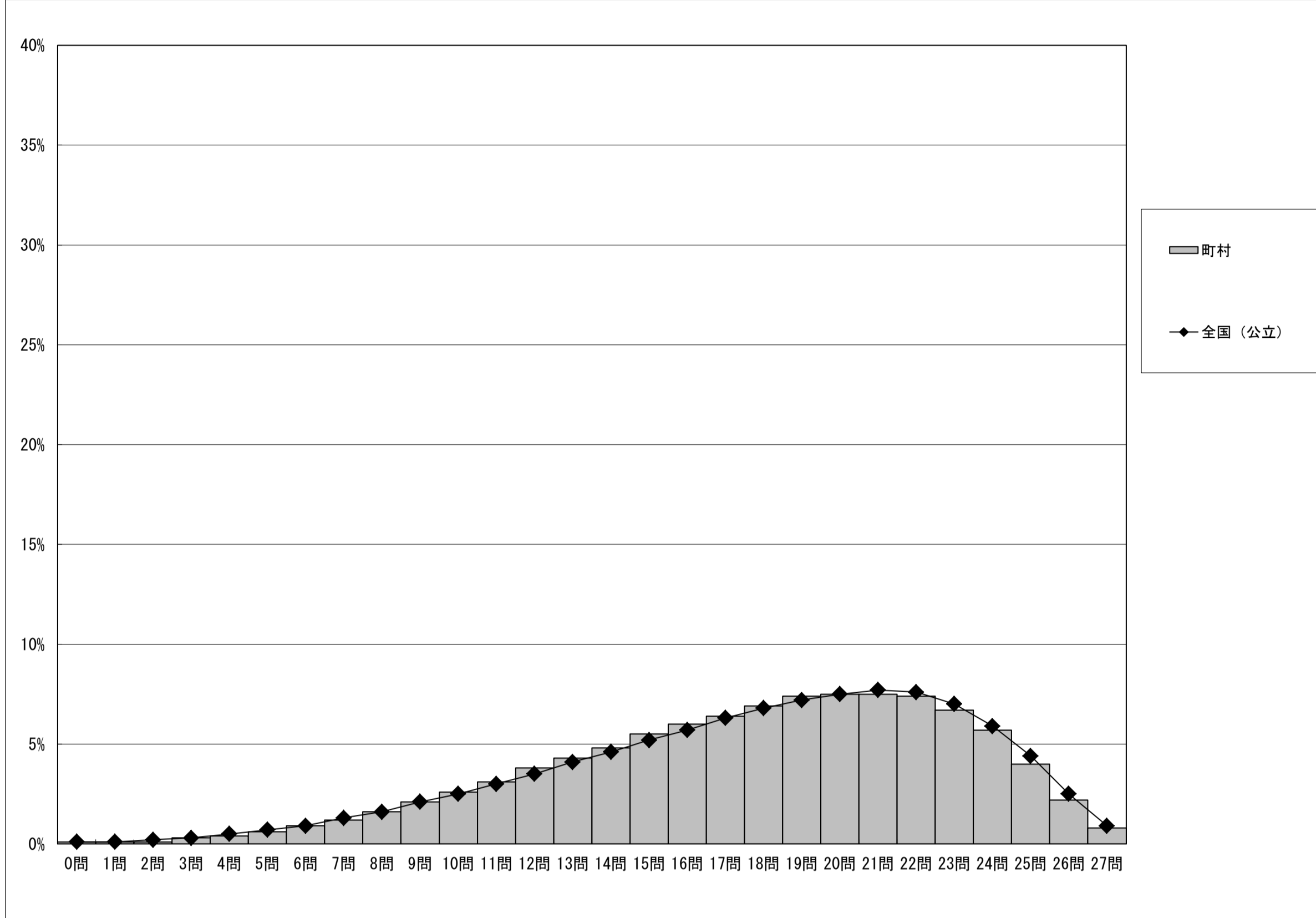
※今回の調査での四分位は以下の通りでした。

	町村	全国（公立）
△ 第3四分位	9.0問	9.0問
◇ 第2四分位	6.0問	7.0問
▽ 第1四分位	4.0問	4.0問

・以下の集計値／グラフは、4月17日に実施した調査の結果を、生徒を対象として集計した値である。

	生徒数	平均正答数	平均正答率(%)	中央値	標準偏差
町村	88,820	17.7 / 27	65.7	18.0	5.1
全国(公立)	967,188	17.9 / 27	66.1	19.0	5.2

正答数分布グラフ(横軸:正答数, 縦軸:割合)



正答数	正答数集計値		
	生徒数	割合(%)	
	町村	町村	全国(公立)
27問	733	0.8	0.9
26問	1,986	2.2	2.5
25問	3,544	4.0	4.4
24問	5,034	5.7	5.9
23問	5,988	6.7	7.0
22問	6,586	7.4	7.6
21問	6,625	7.5	7.7
20問	6,700	7.5	7.5
19問	6,557	7.4	7.2
18問	6,095	6.9	6.8
17問	5,690	6.4	6.3
16問	5,332	6.0	5.7
15問	4,885	5.5	5.2
14問	4,227	4.8	4.6
13問	3,853	4.3	4.1
12問	3,359	3.8	3.5
11問	2,777	3.1	3.0
10問	2,319	2.6	2.5
9問	1,866	2.1	2.1
8問	1,416	1.6	1.6
7問	1,106	1.2	1.3
6問	800	0.9	0.9
5問	545	0.6	0.7
4問	364	0.4	0.5
3問	230	0.3	0.3
2問	111	0.1	0.2
1問	47	0.1	0.1
0問	45	0.1	0.1

※今回の調査での四分位は以下の通りでした。

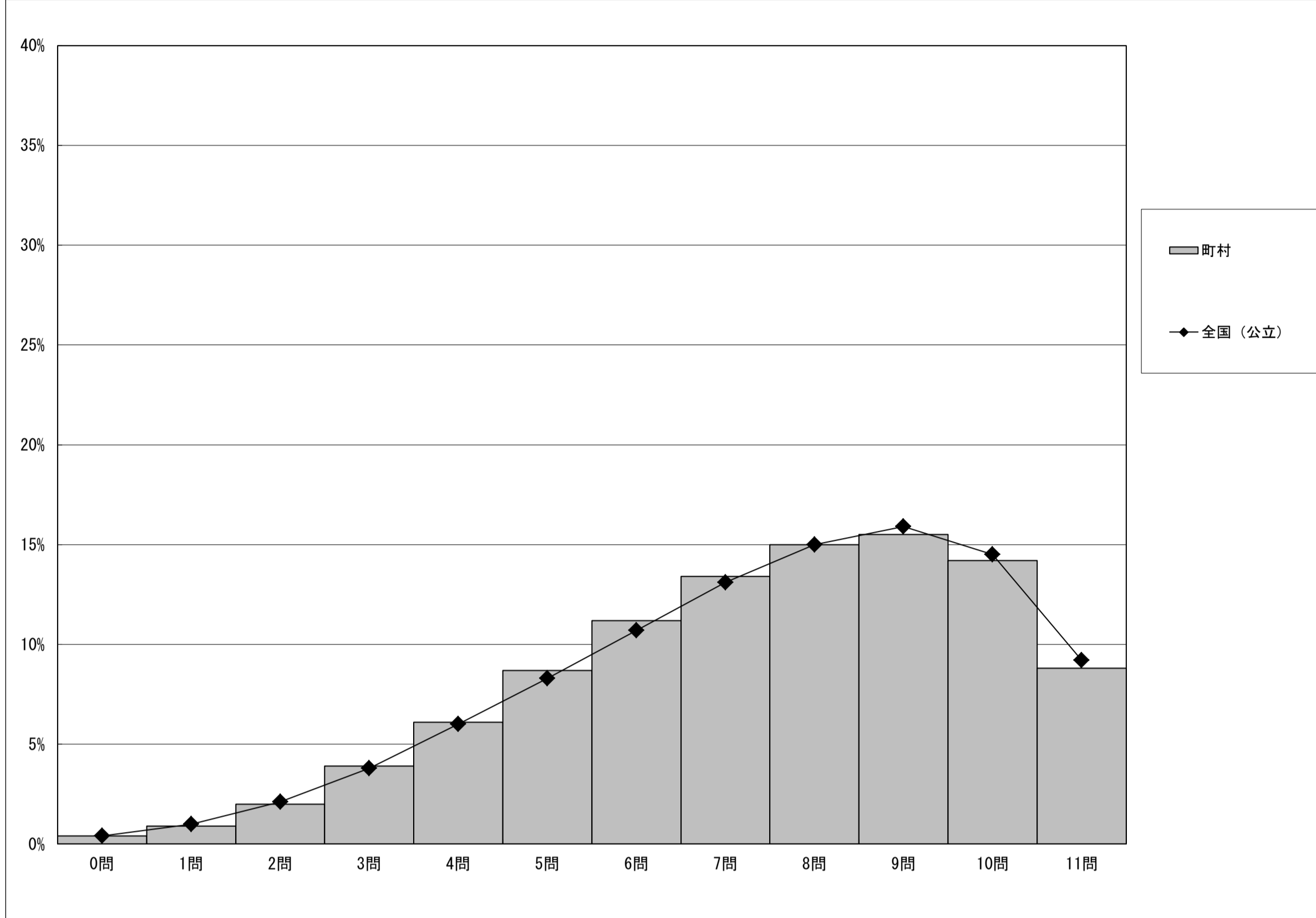
	町村	全国(公立)
△ 第3四分位	22.0問	22.0問
◇ 第2四分位	18.0問	19.0問
▽ 第1四分位	14.0問	14.0問

調査結果概況 [理科A：主として知識]
全国（町村）－生徒（市町村立）

・以下の集計値／グラフは、4月17日に実施した調査の結果を、生徒を対象として集計した値である。

	生徒数	平均正答数	平均正答率 (%)	中央値	標準偏差
町村	88,820	7.4 / 11	67.6	8.0	2.4
全国（公立）	967,188	7.5 / 11	67.9	8.0	2.4

正答数分布グラフ（横軸：正答数、縦軸：割合）



正答数	正答数集計値		
	生徒数	割合 (%)	
	町村	町村	全国（公立）
11問	7,836	8.8	9.2
10問	12,628	14.2	14.5
9問	13,753	15.5	15.9
8問	13,366	15.0	15.0
7問	11,878	13.4	13.1
6問	9,920	11.2	10.7
5問	7,710	8.7	8.3
4問	5,384	6.1	6.0
3問	3,441	3.9	3.8
2問	1,766	2.0	2.1
1問	827	0.9	1.0
0問	311	0.4	0.4

△
◇
▽

※今回の調査での四分位は以下の通りでした。

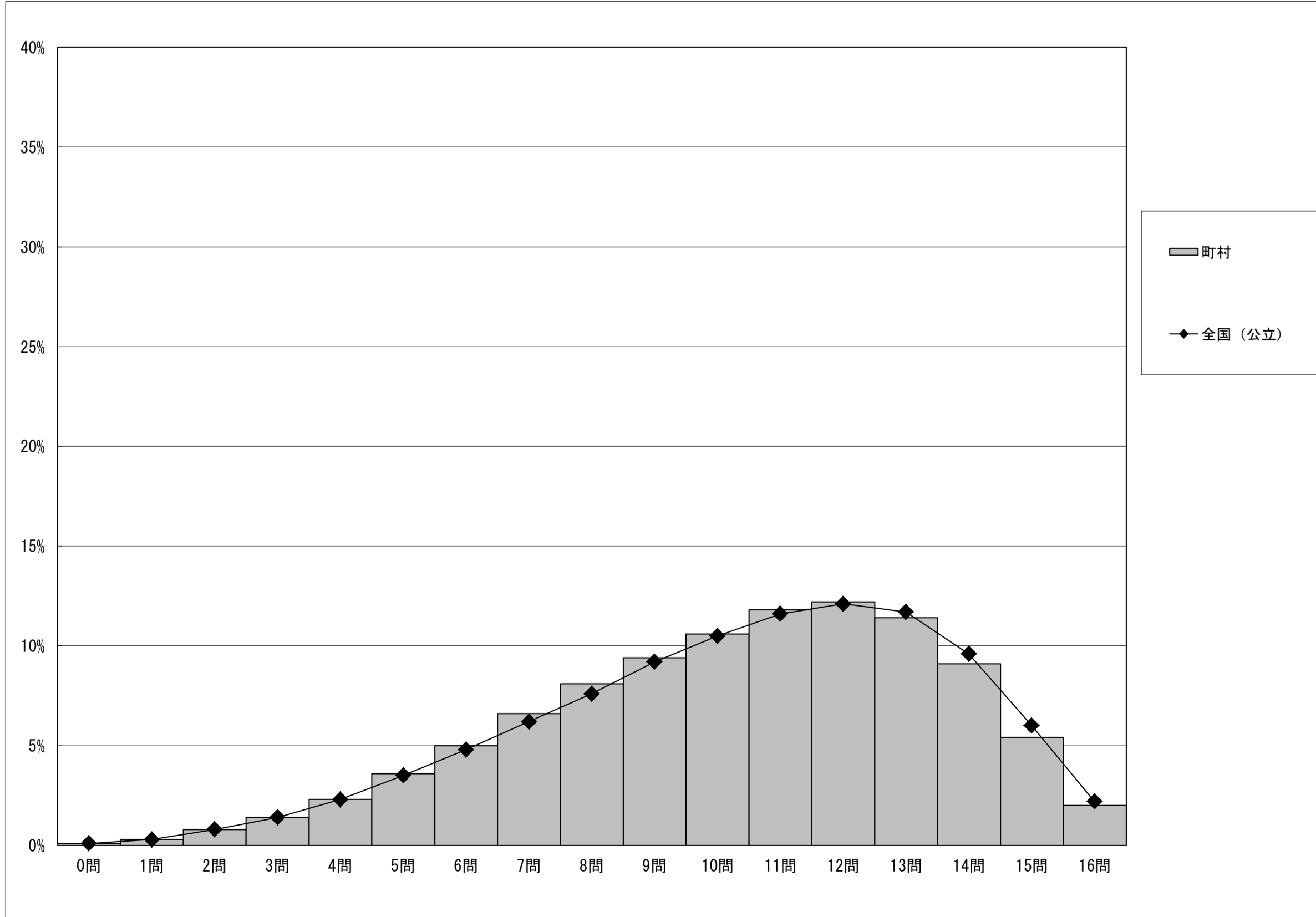
	町村	全国（公立）
△ 第3四分位	9.0問	9.0問
◇ 第2四分位	8.0問	8.0問
▽ 第1四分位	6.0問	6.0問

調査結果概況 [理科B：主として活用]
全国（町村）－生徒（市町村立）

・以下の集計値／グラフは、4月17日に実施した調査の結果を、生徒を対象として集計した値である。

	生徒数	平均正答数	平均正答率 (%)	中央値	標準偏差
町村	88,820	10.3 / 16	64.4	11.0	3.2
全国（公立）	967,188	10.4 / 16	64.9	11.0	3.2

正答数分布グラフ（横軸：正答数、縦軸：割合）



正答数	正答数集計値		
	生徒数	割合 (%)	
	町村	町村	全国（公立）
16問	1,766	2.0	2.2
15問	4,825	5.4	6.0
14問	8,100	9.1	9.6
13問	10,136	11.4	11.7
12問	10,811	12.2	12.1
11問	10,502	11.8	11.6
10問	9,400	10.6	10.5
9問	8,358	9.4	9.2
8問	7,168	8.1	7.6
7問	5,890	6.6	6.2
6問	4,428	5.0	4.8
5問	3,159	3.6	3.5
4問	2,062	2.3	2.3
3問	1,205	1.4	1.4
2問	686	0.8	0.8
1問	248	0.3	0.3
0問	76	0.1	0.1

△
◇
▽

※今回の調査での四分位は以下の通りでした。

	町村	全国（公立）
△ 第3四分位	13.0問	13.0問
◇ 第2四分位	11.0問	11.0問
▽ 第1四分位	8.0問	8.0問